

FORD FIESTA



Go Further



Visionnaire. Ingénieur. Remarquable.
Chaque véhicule porte sa signature.

Henry Ford



Accédez à d'autres contenus en ligne. Si vous disposez d'un smartphone ou d'une tablette, téléchargez l'application Fiesta Viewr et pointez votre appareil sur n'importe quelle page comportant cette icône.





Serait-ce le début d'une longue histoire d'amour ?

Avec ses touches étincelantes et sa finition de haute qualité, la Ford Fiesta enthousiasme tout en inspirant confiance. Examinez-la d'un peu plus près et vous constaterez que chacun de ses éléments a été conçu pour une qualité durable.



Les modèles illustrés p.2 et 4 sont des Fiesta Titanium avec options.
Le modèle présenté ci-contre est une Fiesta Titanium avec options.

Les mains sur le volant, les yeux sur la route



Le système Ford SYNC avec AppLink réagit aux commandes vocales : passez ou recevez vos appels et écoutez vos chansons préférées grâce à la technologie Bluetooth® qui joue votre musique depuis votre téléphone ou votre lecteur MP3. Sur les téléphones compatibles, il peut même lire à voix haute vos SMS entrants. De la même manière, grâce à la technologie AppLink*, vous pourrez contrôler les applications de votre smartphone à la voix. (de série à partir de février 2014, hors Ambiente).

L'Audio Pack 8 Sony (ci-contre) est une option



*Requiert un téléphone portable compatible. SYNC avec AppLink sera disponible à partir du 3ème trimestre 2014. Pour une liste complète des applications compatibles AppLink, veuillez consulter le site web Ford de votre pays ou le catalogue des applications Ford disponible dans les points de vente iOS et Android. La fonction SYNC avec AppLink n'est pas prise en charge dans toutes les langues européennes.



Succombez à la tentation

Entièrement ou partiellement recouverts de cuir[#] (en option selon finition), le garnissage des sièges s'harmonise avec le frein à main et le pommeau du levier de vitesses gainés de cuir[#]. Une console centrale haut de gamme avec accoudoir, des contours chromés pour le porte-gobelet et le frein à main et un éclairage d'ambiance se combinent pour une ambiance feutrée (de série sur Titanium et Sport).

Le modèle illustré ci-contre est une Fiesta Titanium avec options.
Le modèle illustré p.14 est une Fiesta ST avec options.





Une direction à l'assistance toujours idéale.

La direction assistée électrique (EPAS) de la Fiesta permet d'éviter les compromis des systèmes traditionnels. Pendant les manœuvres, l'assistance est maximale pour minimiser l'effort à fournir sur le volant. Une fois sur la route, elle se durcit juste assez pour des sensations et une maîtrise optimales. La hauteur et la profondeur réglables du volant vous aident à trouver la position idéale, pour une conduite plus décontractée.

Finition du volant présenté ci-contre non disponible en France



ST

Les performances d'une boîte manuelle



avec le confort d'une transmission automatique.

La boîte PowerShift offre la combinaison idéale entre le confort d'une transmission automatique et les performances d'une transmission manuelle. Cette transmission automatique à 6 rapports pré-sélectionne le rapport suivant au moment adéquat, pour des changements de rapport rapides sans interruption du flux de puissance. Le mode manuel vous permet de changer de rapport d'une simple pression sur un bouton, sans débrayer (en option).



Ford 1.0 EcoBoost, Moteur International de l'Année 2013

Le revêtement spécial des segments de pistons réduit la friction tandis que le turbocompresseur, l'injection directe et le calage variable de distribution améliorent le rendement. Résultat : l'agrément d'un puissant moteur essence et une consommation proche d'un petit moteur Diesel. Des performances remarquables pour un moteur aussi économique ! Ce moteur a été élu Moteur International de l'Année 2012 et 2013. Le 1.0 litre EcoBoost est disponible en 100 et 125 ch.



Powered by **FORD EcoBoost**





Moins de carburant. Plus de puissance. Moins d'émissions.

Grâce à la technologie Ford ECOnetic, les nouveaux moteurs de la Fiesta sont incroyablement économiques. Le moteur essence 1.0 EcoBoost 125 ch offre une puissance maximale 30% plus importante que le précédent moteur 1.4 96 ch de cylindrée supérieure, et pourtant, il permet d'économiser 24% de carburant et émet 25% de CO₂ en moins (cycle mixte). Le moteur Diesel 1.6 TDCi 95 ch ECOnetic est encore plus économique, avec des émissions de CO₂ de seulement 85g/km. (Le modèle illustré ci-dessus est une Fiesta Titanium 1.0 EcoBoost 125 ch Stop&Start).

85g/km CO₂

Emissions de CO₂ (g/km) pour la motorisation 1.6 TDCi 95 ch ECOnetic FAP S&S. A partir de mars 2014.

La clé de votre sérénité

Le système MyKey® protège les jeunes conducteurs inexpérimentés auxquels vous prêtez votre véhicule. Grâce à MyKey®, vous configurez la seconde clé de votre véhicule afin qu'il convienne aux utilisateurs de tout âge. Vous pouvez ainsi fixer une limite de vitesse, un volume audio maximum et empêcher la désactivation de certains équipements de sécurité. Les paramètres de MyKey® s'activent automatiquement dès que vous utilisez la clé programmée (non disponible sur Ambiente).

Le modèle illustré ci-contre est une Fiesta Titanium avec options.
Le projecteur illustré p.24 et 25 est de série sur Sport, Titanium et ST.



A detailed close-up of a car's headlight assembly, set against a vibrant blue background. The headlight is illuminated, showing its internal components, including a halogen projector lens on the left and a series of LED daytime running lights along the bottom edge. The text "Projecteurs halogènes avec feux de jour à LED" is overlaid on the image.

Projecteurs halogènes avec feux de jour à LED

Voyez loin devant et juste derrière

Allez où bon vous semble, en toute confiance grâce au système de navigation intégré de la Fiesta (en option, non disponible sur Ambiente). Lorsque vous enclenchez la marche arrière, la caméra de recul affiche automatiquement la zone située à l'arrière du véhicule. Des graphismes incrustés indiquent la largeur et l'axe du véhicule pour vous aider à manœuvrer plus aisément et en toute sécurité (en option, disponible sur Titanium et Sport).

Le modèle illustré ci-contre est une Fiesta Titanium avec options.



Prêt pour une nouvelle expérience?

Testez l'exceptionnel moteur **1.6 EcoBoost 182ch**. Avec ses suspensions sport, ses freins élargis, sa boîte six rapports et son contrôle vectoriel de couple amélioré, vivez une expérience de conduite unique.

*Fonction overboost permettant de bénéficier d'un surcroît de couple pendant quelques secondes.

ST

182 PS. 240 Nm (290 Nm*).

0-100 km/h 6,9 s.



Finitions de la Ford Fiesta



Ambiente

- Aide au démarrage en côte
- Becquet arrière couleur carrosserie
- Contrôle dynamique de la trajectoire
- Grille de calandre chromée
- Jantes en acier 14" avec enjoliveurs
- Lève-vitres avant électriques
- Pare-chocs couleur carrosserie
- Phares avant avec feux de jour à ampoule et réflecteur
- Rétroviseurs non peints électriques et chauffants
- Système de freinage ABS avec aide au freinage d'urgence
- Trappe à carburant EasyFuel sans bouchon
- Verrouillage centralisé

Types de carrosserie : 3 et 5 portes

Motorisation

Essence : 1.25 60 ch
(présenté avec une peinture optionnelle)

Trend

Equipements extérieurs en plus par rapport à Ambiente

- Jantes en acier 15" avec enjoliveurs à 12 branches (sauf sur 1.6 TDCi ECOnetic)
- Poignées de portes couleur carrosserie
- Rétroviseurs couleur carrosserie
- Verrouillage centralisé à distance

Types de carrosserie : 3 et 5 portes

Motorisations

Essence : 1.25 60 ch, 1.25 82 ch, 1.0 EcoBoost 100 ch Stop & Start, 1.0 EcoBoost 100 ch PowerShift

Diesel : 1.5 TDCi 75 ch FAP, 1.6 TDCi 95 ch FAP, 1.6 TDCi 95ch ECOnetic FAP Stop & Start

(présenté avec une peinture optionnelle)

Sport

Equipements extérieurs en plus par rapport à Trend

- Becquet Sport
- Calandres supérieure et inférieure Sport
- Jantes alliage 16" à 12 branches
- Jupes de bas de caisse avant et arrière couleur carrosserie
- Jupes latérales couleur carrosserie
- Phares antibrouillard avant avec entourage Sport
- Projecteurs halogènes avec feux de jour à LED
- Suspension Sport

Type de carrosserie : 3 portes

Motorisations

Essence : 1.0 EcoBoost 125 ch Stop & Start

Diesel : 1.6 TDCi 95 ch FAP

(présenté avec une peinture optionnelle)



Titanium

Equipements extérieurs en plus par rapport à Trend

- Baguettes chromées de ceinture de caisse
- Essuie-glaces avec détecteur de pluie
- Jantes alliage 15" à 5x2 branches
- Phares à allumage automatique
- Phares antibrouillard avant avec entourage chromé
- Poignée de hayon chromée
- Projecteurs halogènes avec feux de jour à LED

Types de carrosserie : 3 et 5 portes

Motorisations

Essence : 1.0 80 ch Stop & Start, 1.0 EcoBoost 100 ch Stop & Start et 125 ch Stop & Start, 1.0 EcoBoost 100 ch PowerShift

Diesel : 1.5 TDCi 75 ch FAP, 1.6 TDCi 95 ch FAP et 1.6 TDCi 95 ch ECONetic FAP Stop & Start (présenté avec une peinture optionnelle)



ST

Equipements extérieurs

- Becquet arrière exclusif ST
- Double sortie d'échappement chromée
- Freins à disques avant et arrière
- Grille de calandre noire spécifique
- Jantes alliage 17" exclusives ST
- Pare-chocs avant exclusif ST avec grilles de calandres supérieure et inférieure noires
- Pare-chocs arrière couleur carrosserie avec diffuseur
- Poignées de portes et de hayon couleur carrosserie

- Projecteurs halogènes avec feux de jour à LED
- Suspension ST avec hauteur d'assiette abaissée de 15 mm

Type de carrosserie: 3 portes

Motorisation

Essence: 1.6 EcoBoost 182 ch (présenté avec une peinture optionnelle)







Ambiente

- 7 airbags dont airbag frontal passager désactivable
- Banquette rabattable 60/40
- Colonne de direction réglable en hauteur et profondeur
- Direction assistée électrique
- Indicateur de changement de vitesse
- Kit de réparation des pneumatiques

Trend

Equipements intérieurs supplémentaires par rapport à Ambiente

- Air conditionné manuel
- Audio Pack 11 SYNC* (Radio CD/MP3, 6 HP, Aux/USB, Ford SYNC avec Bluetooth® et commandes vocales)

- MyKey®: 2ème clé programmable
- Poignées intérieures chromées
- Poches aumônières au dos des sièges avant
- Siège conducteur réglable avant/arrière et en hauteur manuellement

Sport

Equipements intérieurs supplémentaires par rapport à Trend

- Ciel de toit tissé
- Console centrale avec porte-gobelets éclairé et accoudoir central
- Ordinateur de bord
- Pédalier Sport

- Sièges avant Sport avec soutien lombaire conducteur
- Spots de lecture
- Volant 3 branches et frein à main gainés de cuir*

*A partir de février 2014

Le design Sport des pédales peut varier par rapport au modèle représenté.

(Les véhicules présentés ci-dessus peuvent comporter des options)

Le modèle présenté p.34 est une Fiesta Titanium avec options



Titanium

Équipements intérieurs supplémentaires par rapport à Trend

- Boîte à gants éclairée
- Ciel de toit tissé
- Climatisation automatique
- Console centrale avec porte-gobelets éclairé et accoudoir central
- Eclairage d'ambiance
- EcoMode
- Frein à main gainé de cuir*
- MyKey®
- Ordinateur de bord
- Régulateur de vitesse
- Rétroviseur intérieur électrochromique
- Siège conducteur à soutien lombaire ajustable
- Spots de lecture
- Volant 3 branches gainé de cuir*

(Véhicule ci-contre présenté avec options)

*Retrouvez sur www.ford.fr plus de détails sur le cuir utilisé dans nos véhicules.





ST



Equipements intérieurs de série

- Audio Pack 8 Sony (Radio CD/MP3 Sony avec écran 4.2", prises AUX et USB, 8 HP, Ford SYNC avec Bluetooth® et commandes vocales)
- Ciel de toit sombre exclusif ST
- Climatisation automatique
- MyKey®
- Ordinateur de bord
- Pédalier aluminium ST
- Sièges avants chauffants sport Recaro avec sellerie en cuir* partiel
- Tapis de sol avant et arrière exclusif ST
- Verrouillage centralisé à distance
- Volant et pommeau de levier de vitesses gainés cuir* design ST avec surpiqûres rouges

Exemples d'options et pack d'options*

- Aide au stationnement arrière
- Allumage automatique des essuie-glaces et phares, rétroviseur électrochromique
- Keyfree (déverrouillage et démarrage mains libres)
- Régulateur de vitesse
- Système d'alerte de dégonflage des pneumatiques
- Système de navigation

Pack Performance*

- Etriers de freins rouges
- Jantes alliage 17" 5 branches exclusives ST finition Gris Rado
- Plaques de seuil de porte éclairées

*Disponible en option avec supplément de coût.

*Retrouvez sur www.ford.fr plus de détails sur le cuir utilisé dans nos véhicules

Des technologies innovantes vraiment utiles

Commandes au volant

Commandez les fonctions multimedia sans lâcher le volant (en option, non disponible sur Ambiente).



Système KeyFree et bouton Ford Power

Il vous suffit de garder votre clé dans votre sac ou votre poche pour démarrer le moteur et verrouiller ou déverrouiller le véhicule (en option sur Titanium, Sport et ST).

Rétroviseurs extérieurs électriques et dégivrants avec répétiteurs latéraux

(de série)



Système d'alerte de dégonflage des pneumatiques[®]

Le système vous avertit de toute pression insuffisante dans un pneu, en cas de crevaison, par exemple (en option, non disponible sur Ambiente).

[®]Utilise des capteurs.



Blanc Glacier
Peinture non métallisée



Rouge Racing
Peinture non métallisée



Bleu Abysses
Peinture non métallisée



Gris Lunaire
Peinture métallisée



Jaune Sienne
Peinture métallisée



Fashionista
Peinture métallisée



Gris Météore
Peinture métallisée



Noir Scala
Peinture métallisée



Copper Pulse
Peinture métallisée



Bleu Impact
Peinture métallisée



Bleu Performance
Peinture métallisée spéciale
(uniquement sur ST)



Bleu Candy
Peinture métallisée spéciale



Hot Magenta
Peinture métallisée spéciale



Molten Orange
Peinture métallisée spéciale
(uniquement sur ST)

Plus que la couleur

La Ford Fiesta doit son élégance et sa longévité extérieures à un processus de peinture spécial en plusieurs étapes. Depuis ses sections de carrosserie en acier injecté de cire jusqu'à son revêtement final à base d'eau, les nouveaux matériaux et processus d'application mis en oeuvre garantissent la quasi-absence de solvant et préservent l'aspect extérieur de la Fiesta pendant de longues années.

Chaque Ford Fiesta est couverte par la garantie antiperforation Ford de 12 ans à compter de la date de première immatriculation. Garantie soumise à conditions.

Remarque : Les images de véhicules sont utilisées pour illustrer les teintes de carrosserie seulement et peuvent ne pas correspondre aux caractéristiques actuelles des véhicules ou à leur disponibilité sur certains marchés. Les teintes et garnissages reproduits dans cette brochure peuvent être différents des teintes réelles du fait des limites inhérentes aux processus d'impression utilisés.

Certaines peintures sont en option. Se référer au tarif en vigueur ou au site www.ford.fr

Le confort avant tout

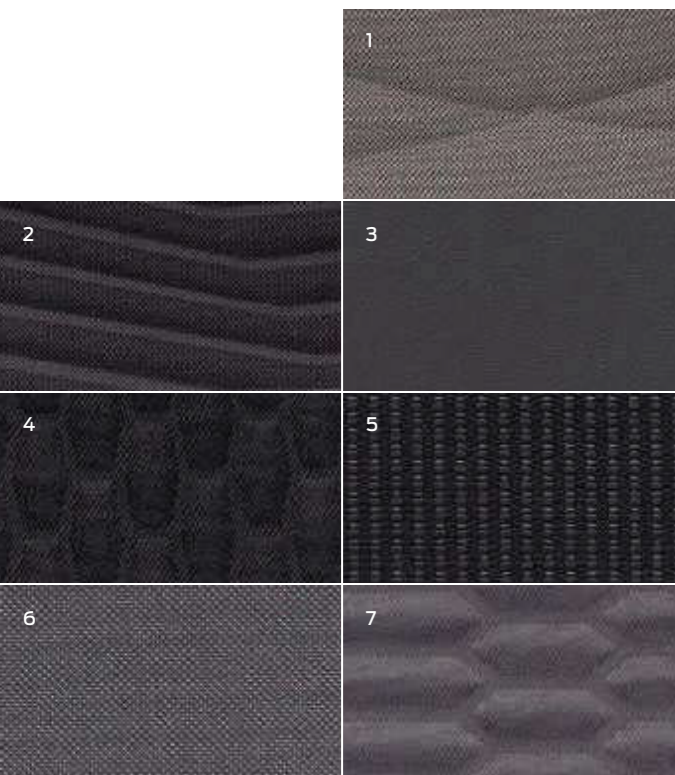
Photo de droite : Cuir*/Tissu Torino/Lux Soft teinte Noir Charcoal/Molten Orange sur ST

1. Tissu Match Point/View teinte Gris Light Earth sur Trend
2. Tissu Lithos/Domo teinte Noir Charcoal sur Titanium
3. Cuir* Modena teinte Noir Charcoal avec effet métallique sur Sport et Titanium*
4. Tissu Ultimate/Lux Soft teinte Noir Charcoal avec surpiqûres argent sur Sport
5. Cuir*/Tissu Modena/SmittyTech teinte Noir Charcoal et Argent sur Sport*
6. Sellerie indisponible en France
7. Cuir*/Tissu Torino/Lux Soft teinte Noir Charcoal/Smoke Storm sur ST

Pour plus de garnissages, rendez-vous p.70.

*en option

*Retrouvez sur www.ford.fr plus de détails sur le cuir utilisé dans nos véhicules.





Roues et Jantes



Jantes alliage 15" à 5 branches
(en option sur Trend et accessoire)



Jantes 15" 5x2 branches
(accessoire)¹



Jantes alliage 16" à 7 branches
(accessoire)



Jantes alliage 16" 15 branches
(En option sur Titanium et accessoire)

Roues et Jantes	Ambiente	Trend	Sport	Titanium	ST
Jantes acier 14" avec enjoliveurs 6 branches (175/65R14)	●	-	-	-	-
Jantes acier 14" avec enjoliveurs ECONetic (uniquement sur 1.6 TDCi ECONetic)	-	●	-	-	-
Jantes acier 15" avec enjoliveurs 12 branches (195/50R12) (sauf sur 1.6 TDCi ECONetic)	-	●	-	-	-
Jantes alliage 14", 5x2 branches (175/65R14) (uniquement sur 1.6 TDCi ECONetic)	-	-	-	●	-
Jantes alliage 15", 5 branches (195/50R15) (sauf sur 1.6 TDCi ECONetic)	-	○	-	-	-
Jantes alliage 15", 5x2 branches (195/50R15) (sauf sur 1.6 TDCi ECONetic)	-	-	-	●	-
Jantes alliage 16", 12 branches (195/45R16)	-	-	●	-	-
Jantes alliage 16", 15 branches (195/45R16) (sauf sur 1.6 TDCi ECONetic)	-	-	-	○	-
Jantes alliage 17", 5 branches exclusives ST (205/40R17) finition gris rado	-	-	-	-	□
Jantes alliage 17" exclusives ST	-	-	-	-	●
Jantes alliage 17", 8 branches (205/40R17) (disponibles selon motorisation)	-	-	○	○	-
Kit de réparation pneumatiques	●	●	●	●	●
Roue de secours galette	-	-	-	-	○
Roue de secours normale 14" (non compatible avec le crochet d'attelage) de série sur ECONetic	○	○	○	○	-

● = de série, ○ = en option, □ = équipement disponible dans un pack d'options
Note : La marque et le logo Bluetooth® sont la propriété de Bluetooth SIG, Inc et tout usage de ces marques par Ford Motor Company est accordé sous licence. Les autres marques et noms commerciaux sont ceux de leur propriétaires respectifs.



x87

Conduite obsessionnelle
 Lors de son développement, nous avons soumis la Nouvelle Ford Fiesta à des essais sur une distance équivalente à 87 tours du monde. C'est une voiture sur laquelle vous pouvez compter, jusque dans le plus infime de ses roulements à billes.

¹Non disponible en France



Pare-brise chauffant

Projecteurs halogènes avec feux de jour à LED

Grille de calandre chromée

Phares antibrouillard avant à entourage chromé

Equipements extérieurs

	Ambiente	Trend	Sport	Titanium	ST
Apparence et Style					
Baguettes chromées dans calandre supérieure	●	●	-	●	-
Becquet arrière couleur carrosserie	●	●	-	●	-
Becquet arrière Sport couleur carrosserie (sauf sur 1.6 TDCi ECONetic)	-	○	●	○	●
Bouclier avant Sport couleur carrosserie	-	-	●	-	●
Grille de calandre noire spécifique	-	-	●	-	●
Calandre inférieure noire	●	●	-	●	●
Double sortie d'échappement chromée	-	-	-	-	●
Entourage de grille de calandre supérieure chromé	●	●	-	●	-
Lèche-vitres chromés	-	-	-	●	-
Pare-chocs avant et arrière couleur carrosserie	●	●	●	●	-
Pare-chocs avant exclusif ST	-	-	-	-	●
Pare-chocs arrière Sport couleur carrosserie avec diffuseur	-	-	●	-	-
Phares antibrouillard avec entourage noir	-	-	●	-	●
Phares antibrouillard avec entourage chromé	-	□	-	●	-
Poignées de portes noires	●	-	-	-	-
Poignées de portes couleur carrosserie	-	●	●	●	●
Poignée de hayon couleur carrosserie	●	●	●	-	●
Poignée de hayon couleur carrosserie avec insert chromé	-	-	-	●	-
Rétroviseurs extérieurs non peints, dégivrants, réglables électriquement et avec répéteurs latéraux	●	-	-	-	-
Rétroviseurs extérieurs couleur carrosserie, dégivrants, réglables électriquement et avec répéteurs latéraux	-	●	●	●	●
Rétroviseurs extérieurs couleur carrosserie, dégivrants, réglables et rabattables électriquement, avec répéteurs latéraux et éclairage d'approche	-	□	□	□	-
Vitres arrière surteintées	-	○/□	○	○/□	○

● = de série, ○ = en option, □ = équipement disponible dans un pack d'options

Note : La marque et le logo Bluetooth® sont la propriété de Bluetooth SIG, Inc et tout usage de ces marques par Ford Motor Company est accordé sous licence. Les autres marques et noms commerciaux sont ceux de leur propriétaires respectifs.

Eclairage d'approche

Votre véhicule éclaire le sol lorsque vous ouvrez la portière, vous évitant ainsi de marcher dans une flaque par inadvertance. (En option, non disponible sur Ambiente et ST)



Equipements extérieurs

	Ambiente	Trend	Sport	Titanium	ST
Equipements fonctionnels					
Aide au stationnement arrière	-	□	□	□	○
Aide au stationnement avant	-	-	-	□	-
Crochet d'attelage détachable (incompatible avec roue de secours normale, galette et moteur 1.6 TDCi ECONetic)	-	○	-	○	-
Essuie/lave-glace arrière	●	●	●	●	●
Essuie-glace avant à balayage intermittent variable et lave-glace	●	●	●	-	●
Essuie-glace avant automatique avec détecteur de pluie, allumage automatique des phares et rétroviseur intérieur électrochromique	-	-	○	●	○
Extinction différée des phares	●	●	●	●	●
Freins à disque avant et arrière	-	-	-	-	●
3ème feu de stop	●	●	●	●	●
Pare-brise chauffant	-	□	○/□	○/□	○
Phares avant avec feux de jour à ampoule et réflecteur	●	●	-	-	-
Projecteurs halogènes avec feux de jour à LED	-	-	●	●	●
Trappe sans bouchon Easy Fuel avec détrompeur de carburant	●	●	●	●	●

La technologie intelligente qui vous facilite la vie

Trappe sans bouchon Easy Fuel avec détrompeur de carburant

Non seulement il vous permet d'ouvrir et fermer la trappe à carburant sans vous salir les mains, mais en plus le système Easy Fuel ne permet qu'au pistolet à carburant correspondant à votre véhicule d'accéder au réservoir. Plus d'erreur coûteuse en réparation. (de série)

Pack d'options

	Ambiente	Trend	Sport	Titanium	ST
Pack d'options					
Pack Aide à la Navigation : Audio Pack 5 Nav, caméra de recul	-	-	○	○	-
Pack Cool Nav : Air conditionné automatique, Audio Pack 5 Nav	-	-	○	-	-
Pack Easy City : Aide au stationnement arrière, Active City Stop (système de détection de collision et freinage automatique à basse vitesse), pare-brise chauffant et rétroviseurs rabattables électriquement avec éclairage d'approche (disponible selon motorisations)	-	○	○	○	-
Pack Hiver : Sièges avant chauffants et pare-brise chauffant	-	○	○	○	-
Pack Keyfree : Keyfree, vitres surteintées, tapis de sols avant et arrière, rétroviseurs rabattables électriquement avec éclairage d'approche	-	-	-	○	-
Pack Parking : Aide au stationnement arrière, rétroviseurs rabattables électriquement avec éclairage d'approche	-	○	○	○	-
Pack Parking Plus : Aide au stationnement avant et arrière, rétroviseurs rabattables électriquement avec éclairage d'approche (incompatible avec le kit carrosserie)	-	-	-	○	-
Pack Performance : étriers de freins rouge, jantes alliage 17" 5 branches exclusives ST, plaques de seuils de portes éclairées	-	-	-	-	○
Pack Style : Feux antibrouillards avant, vitres arrières surteintées	-	○	-	-	-

● = de série, ○ = en option, □ = équipement disponible dans un pack d'options

Note : La marque et le logo Bluetooth® sont la propriété de Bluetooth SIG, Inc et tout usage de ces marques par Ford Motor Company est accordé sous licence. Les autres marques et noms commerciaux sont ceux de leur propriétaires respectifs.

Le choix qui fait la différence



Kit de carrosserie

Affirmez votre identité avec ce kit de personnalisation, spécialement conçu pour rendre votre Fiesta encore plus unique. (Option sur Trend et Titanium- 3 portes uniquement)

- Jupes de bas de caisse avant, arrière et latérales couleur carrosserie
- Becquet arrière couleur carrosserie
- Diffuseur de pare-chocs arrière noir



Equipements intérieurs

	Ambiente	Trend	Sport	Titanium	ST
Garnissages intérieurs					
Ciel de toit tissé	-	-	●	●	-
Ciel de toit sombre exclusif ST	-	-	-	-	●
Frein à main gainé cuir*	-	-	●	●	●
Levier de vitesses standard	●	-	-	-	-
Levier de vitesses gainé cuir* avec insert chromés	-	-	●	●	●
Pédalier façon aluminium	-	-	●	-	●
Poignées d'ouverture intérieures chromées	-	●	●	●	●
Tapis de sol velours avant et arrière	-	○	○	○	-
Tapis de sol, avant et arrière, exclusifs ST	-	-	-	-	●
Volant 3 branches	●	●	-	-	-
Volant 3 branches gainé cuir*	-	○	●	●	-
Volant 3 branches gainé cuir* en design ST avec surpiqûres rouges	-	-	-	-	●

● = de série, ○ = en option □ = équipement disponible dans un pack d'options

*Retrouvez sur www.ford.fr plus de détails sur le cuir utilisé dans nos véhicules. **Note :** La marque et le logo Bluetooth® sont la propriété de Bluetooth SIG, Inc. et tout usage de ces marques par Ford Motor Company est accordé sous licence. Les autres marques et noms commerciaux sont ceux de leur propriétaire respectif. *De série jusqu'en janvier 2014. *De série à partir de février 2014.

Un intérieur à la finition soignée

Plaques de seuils de portes avec inscription Fiesta à l'avant et à l'arrière

Elles renforcent l'esthétique de votre Fiesta tout en protégeant la peinture d'éventuelles rayures. (Accessoire)

Restez connecté.

Grâce à la connectivité intégrée de la Fiesta, connectez-vous à vos périphériques pour profiter de vos musiques préférées et restez en contact avec le monde extérieur avec une gamme complète de systèmes audio et de navigation simples d'utilisation. Détendez-vous et appréciez leurs performances exceptionnelles.



Commandes audio au volant

Gardez vos mains sur le volant et réglez votre lecteur MP3 sur la piste de votre choix. (En option ou de série selon finition)

Radio/CD Sony avec écran couleur 4,2" multifonctions (Audio Pack 8 SONY)

Compatible MP3 avec huit haut-parleurs, commandes audio au volant, prises AUX et USB et Ford SYNC incluant le Bluetooth® avec commandes vocales. (Option, non disponible sur Ambiente)

La caméra de recul requiert l'Audio SONY ou un système de navigation intégré (en option, non disponible sur Ambiente).

Connectivité USB

Connectivité intégrée pour votre iPod®, lecteur MP3 ou clé USB. Vous permet d'écouter votre musique et de piloter votre périphérique via le système audio de la voiture (en option sur Ambiente, de série sur les autres finitions).

Note : La marque et le logo Bluetooth® sont la propriété de Bluetooth SIG, Inc et tout usage de ces marques par Ford Motor Company est accordé sous licence. Les autres marques et noms commerciaux sont ceux de leurs propriétaires respectifs.





Equipements intérieurs

	Ambiente	Trend	Sport	Titanium	ST
Systèmes Audio					
Audio Pack 7 : Radio, CD/MP3, 6 HP, prises auxiliaire et USB, écran 2 lignes, commandes au volant	○	-*	-	-	-
Audio Pack 8 SONY : Radio, CD/MP3 SONY, 8 HP, prises auxiliaire et USB, Ford SYNC avec Bluetooth® et commandes vocales, écran couleur 4.2", commandes au volant	-	○	○	○	●
Audio Pack 11 SYNC : Radio, CD/MP3, 6 HP, prises auxiliaire et USB, Ford SYNC avec Bluetooth® et commandes vocales, écran matriciel 3.5", commandes au volant	-	●*	●	●	-
Audio Pack 5 NAV : Radio, CD/MP3, 6 HP, prises auxiliaire et USB, NAV, Ford SYNC avec Bluetooth® et commandes vocales, écran couleur 5", système de navigation, commandes au volant	-	○	○/□	○/□	-
Audio Pack 68 SONY NAV : Radio CD/MP3 Sony, prises auxiliaire et USB, 8HP, commandes au volant, système de navigation 5", Ford SYNC avec Bluetooth® et commandes vocales	-	-	-	○	○
Systèmes de climatisation					
Air conditionné manuel	-	●	●	-	-
Air conditionné automatique	-	○/□	○/□	●	●
Filtre à pollen	●	●	●	●	●
Confort et agrément					
Boîte à gants éclairée	●	●	●	●	●
Console centrale avec 2 porte-gobelet et espace de rangement	●	●	-	-	-
Console centrale avec 2 porte-gobelet entourés de chrome avec éclairage, espace de rangement et accoudoir central	-	-	●	●	●
Caméra de recul (uniquement avec Audio Sony ou système de navigation)	-	-	○	○	-
Eclairage de courtoisie avant	●	●	●	●	●
Eclairage de courtoisie à extinction progressive	●	●	●	●	●
Eclairage de plancher côté conducteur et passager	-	-	●	●	●
MyKey® (clé avec restrictions de sécurité programmables)	-	●	●	●	●
Pack Fumeur	○	○	○	○	○
Prise 12V à l'avant	●	●	●	●	●
Ordinateur de bord (de série avec 1.6 TDCi ECONetic) (incluant l'EcoMode)	-	○	●	●	●
Régulateur de vitesse (incluant volant cuir* sur Trend)	-	○	○	●	○
Rétroviseur intérieur électrochromique (uniquement avec essuie-glace automatique avec détecteur de pluie)	-	-	○	●	○
Spots de lecture	-	-	●	●	●
Vitres avant électriques à impulsion haut/bas côté conducteur	●	●	●	●	●

● = de série, ○ = en option □ = équipement disponible dans un pack d'options

*Retrouvez sur www.ford.fr plus de détails sur le cuir utilisé dans nos véhicules. **Note** : La marque et le logo Bluetooth® sont la propriété de Bluetooth SIG, Inc. et tout usage de ces marques par Ford Motor Company est accordé sous licence. Les autres marques et noms commerciaux sont ceux de leur propriétaire respectif. *De série jusqu'en janvier 2014. *De série à partir de février 2014.

Equipements intérieurs

	Ambiente	Trend	Sport	Titanium	ST
Sièges					
Appui-têtes ajustables sur sièges avant et places arrière extérieures	●	●	●	●	●
Appui-tête central arrière	-	○	○	○	○
Dossier de banquette arrière rabattable 60/40	●	●	●	●	●
Garnissage Cuir*/Tissu : Sellerie Cuir*/Tissu, sièges avant Sport chauffants, siège conducteur avec réglage lombaire, appui-tête central arrière	-	-	○	-	-
Garnissage Cuir* : Sellerie Cuir*, sièges avant Sport chauffants, siège conducteur avec réglage lombaire, appui-tête central arrière	-	-	○	○	-
Sièges avant Confort	●	●	-	●	-
Sièges avant Sport	-	-	●	□	-
Sièges avant chauffants	-	□	□	□	-
Sièges avant chauffants Sport Recaro avec sellerie en cuir* partiel	-	-	-	-	●
Siège conducteur à réglage lombaire	-	-	●	●	-
Siège conducteur réglable avant/arrière manuellement	●	-	-	-	-
Siège conducteur réglable avant/arrière et en hauteur manuellement	-	●	●	●	●
Siège passager réglable avant/arrière manuellement	●	●	●	●	●
Siège passager réglable en hauteur	-	○	○	○	○
Coffre					
Eclairage de coffre	●	●	●	●	●
Sangle de retenue pour kit de premiers secours et compartiment pour triangle de sécurité	●	●	●	●	●
Moquette de coffre	●	●	●	●	●
Plage arrière articulée	●	●	●	●	●
Plancher de coffre ajustable (supprime la sangle pour le kit de premiers secours et le compartiment pour triangle de sécurité)	-	○	○	○	○

● = de série, ○ = en option □ = équipement disponible dans un pack d'options

*Retrouvez sur www.ford.fr plus de détails sur le cuir utilisé dans nos véhicules. **Note :** La marque et le logo Bluetooth® sont la propriété de Bluetooth SIG, Inc. et tout usage de ces marques par Ford Motor Company est accordé sous licence.



Plancher de coffre réglable en hauteur

Deux positions sont possibles pour le plancher de coffre : il peut être abaissé pour obtenir un plus grand volume de coffre, ou surélevé, pour une surface de charge plane une fois les sièges arrière rabattus. Il est également possible de l'enlever entièrement. (Option, non disponible sur Ambiente)

Technologie utile

La Fiesta dispose d'équipements conçus pour vous rendre la vie plus facile et plus sûre.

1 Active City Stop®†

Ce système réduit le risque ou les conséquences d'un choc à faible vitesse avec le véhicule qui précède en actionnant les freins s'il détecte l'imminence d'une collision. (Option, non disponible sur Ambiente et ST)

2 Aide au stationnement

Des signaux sonores vous aident à vous garer dans les espaces les plus réduits.. (Option)

3 Ford SYNC

Système de connectivité embarquée, Ford SYNC vous permet de piloter les principales fonctions de votre téléphone compatible Bluetooth® ou de votre lecteur MP3 par de simples commandes vocales (de série à partir de février 2014, hors Ambiente)

4 Système de navigation intégré et caméra de recul

Allez où bon vous semble et en toute confiance grâce au système de navigation intégré (en option, non disponible sur Ambiente). En marche arrière, la caméra de recul affiche sur l'écran du système audio Sony ou de navigation la zone située à l'arrière du véhicule. Des graphismes incrustés indiquent la largeur et l'axe du véhicule pour vous aider à manœuvrer plus aisément et en toute sécurité (en option, disponible sur Titanium et Sport).

5 Système d'alerte de dégonflage des pneus®

Le système vous avertit de toute pression insuffisante dans un pneu, en cas de crevaison, par exemple. (Option, non disponible sur Ambiente)

®Utilise des capteurs.

†Fonctionne en-dessous de 30 km/h.

Remarque : La marque et les logos Bluetooth® sont la propriété de Bluetooth SIG, Inc. et toute utilisation par Ford Motor Company et sociétés affiliées est effectuée sous licence. Les autres marques et noms commerciaux sont ceux de leurs propriétaires respectifs.

Remarque : L'utilisation par le conducteur et pendant la conduite d'un téléphone mobile (ou dispositif similaire) autre que de type mains libres est interdite par la loi.



Système de protection intelligent (IPS)^o

Le système de protection intelligent (IPS) de Ford comprend un ensemble de technologies avancées pour garantir votre protection, avec notamment une cellule de sécurité rigide de sécurité en acier ultra-résistant, un système de freinage ABS avec aide au freinage d'urgence et des airbags frontaux, latéraux, genoux et rideaux.

Le système IPS de la Ford Fiesta se compose des éléments suivants:

1. Airbags conducteur et passager avant
2. Airbags latéraux conducteur et passager avant
3. Airbags rideaux pour les occupants des places avant et arrière
4. Colonne de direction et pédales déformables, pour une protection optimale des jambes et des pieds du conducteur, et airbags genoux conducteur
5. Contrôle dynamique de trajectoire avec freins ABS, répartition électronique de la force de freinage et aide au freinage d'urgence
6. Structure de caisse robuste optimisée par ordinateur, avec cellule de survie ultrarigide et zones de déformation
7. Ceintures de sécurité avant réglables en hauteur* avec prétensionneurs et limiteurs de charge
8. Sièges anti-sousmarinage
9. Avertissement de freinage d'urgence



Remarque: Ne jamais placer un siège de sécurité enfant dos à la route sur le siège passager avant d'un véhicule dont l'airbag frontal passager n'est pas désactivé ou désactivable. Pour une sécurité optimale, installer les enfants sur les sièges arrière en les attachant correctement

*Fixations réglables en hauteur disponibles sur les modèles 5 portes uniquement.

^oUtilise des capteurs.

Sécurité et protection

	Ambiente	Trend	Sport	Titanium	ST
Sécurité et aide à la conduite					
ABS avec répartition électronique de freinage et aide au freinage d'urgence (EBA)	●	●	●	●	●
Active City Stop (uniquement sur les moteurs 1.0, 1.0 EcoBoost, 1.5 TDCi et 1.6 TDCi, inclut le pare-brise chauffant)	-	□	□	□	-
Aide au démarrage en côte (HLA)	●	●	●	●	●
Airbags latéraux avant	●	●	●	●	●
Airbags frontaux conducteur et passager*	●	●	●	●	●
Airbag passager désactivable* et témoin de désactivation de l'airbag passager	●	●	●	●	●
Airbags rideaux et genoux du conducteur	●	●	●	●	●
Contrôle dynamique de stabilité (ESP)	●	●	●	●	●
Déclenchement automatique des feux de détresse en cas de freinage d'urgence	●	●	●	●	●
Système d'alerte de dégonflage des pneus (DDS)	-	○	○	○	○
Système de Protection Intelligent (IPS)	●	●	●	●	●
Protection					
Alarme périmétrique	-	○	○	○	○
Bouton de démarrage Ford Power (inclus dans le système KeyFree)	-	-	□	○/□	□
Système KeyFree : déverrouillage et démarrage mains libres	-	-	○	○/□	○
Verrouillage centralisé (2 clés fixes)	●	-	-	-	-
Verrouillage centralisé (1 clé pliante et 1 clé fixe)	-	●	-	-	-
Verrouillage centralisé (2 clés pliantes)	-	-	●	●	●

● = de série, ○ = en option, □ = équipement disponible dans un pack d'options

***Note: Ne jamais placer un siège enfant ou un siège bébé dos à la route sur le siège passager sans avoir au préalable déconnecté l'airbag passager. L'endroit le plus sûr pour vos enfants est le siège arrière où ils doivent être attachés correctement.**



Aide au démarrage en côte

L'aide au démarrage en côte évite tout recul du véhicule dans une pente lorsque vous déplacez votre pied de la pédale de frein à la pédale d'accélérateur. Ce système fonctionne pour la marche avant et la marche arrière.

Equipements mécaniques

	Ambiente	Trend	Sport	Titanium	ST
Direction					
Direction assistée électrique (EPAS)	●	●	●	●	●
Volant réglable en hauteur et en profondeur	●	●	●	●	●
Suspension					
Barre anti-roulis avant	●	●	●	●	●
Suspension standard - sauf 1.6 TDCi ECOnetic Stop & Start	●	●	-	●	-
Suspension rabaisée (seulement sur 1.6 TDCi ECOnetic Stop&Start)	-	●	-	●	-
Suspension Sport	-	-	●	-	-
Suspension ST avec hauteur d'assiette abaissée de 15mm	-	-	-	-	●
Economies					
EcoMode : Système d'aide à la conduite économique (requiert l'ordinateur de bord) (de série sur Trend 1.6 TDCi ECOnetic)	-	○/□	●	●	●
Indicateur de changement de vitesse (transmissions manuelles seulement)	●	●	●	●	●

● = de série, ○ = en option, □ = équipement disponible dans un pack d'options

Suspension Sport

(de série sur Sport)

Stop&Start

Conçu pour arrêter automatiquement le moteur lorsque le véhicule est à l'arrêt, à un feu ou dans un bouchon. Une simple pression sur la pédale d'embrayage suffit pour que le moteur se remette en marche. Ce dispositif permet d'économiser jusqu'à 10% de carburant dans un milieu urbain. (disponible sur les moteurs 1.0 EcoBoost et 1.6 TDCi ECOnetic)



Consommation et performances

	Transmission	Couple max Nm	Emissions de CO ₂ (g/km) ⁹⁰	Consommation (L/100 km) ⁹⁰			Performances ⁹		
				Urbaine	Extra Urbaine	Combinée	Vitesse maxi sur circuit (km/h)	0-100 km/h (secs)	50-100 km/h* (secs)
1.25 60 ch	Manuelle	109	120	6.8	4.2	5.2	152	16.9	17.9
1.25 82 ch	Manuelle	114	120	6.8	4.2	5.2	168	13.3	17.6
1.0 80 ch Stop & Start	Manuelle	105	99	5.1	3.8	4.3	165	14.9	17.9
1.0 EcoBoost 100 ch Stop & Start	Manuelle	170	99	5.3	3.7	4.3	180	11.2	14.7
1.0 EcoBoost 100 ch	PowerShift	170	114	6.6	3.9	4.9	180	10.8	n/a
1.0 EcoBoost 125 ch Stop & Start	Manuelle	200	99	5.3	3.7	4.3	196	9.4	12.2
1.6 EcoBoost 182ch	Manuelle	290 ⁹¹	138	7.9	4.8	5.9	220	6.9	6.4
1.5 TDCi 75 ch FAP	Manuelle	185	98	4.4	3.3	3.7	167	13.5	13.3
1.6 TDCi 95 ch FAP	Manuelle	200	95	4.4	3.2	3.6	181	11.7	11.4
1.6 TDCi 95 ch ECONetic FAP Stop & Start	Manuelle	200	85**	3.8	3.1	3.3	178	12.9	12.7

*En 4ème. ⁹Tests réalisés par Ford. ⁹⁰Les rejets de CO₂ en g/km et les valeurs de consommation en l/100km correspondent aux résultats de tests officiellement homologués conformément à la directive européenne 80/1268/EEC amendée. Les valeurs de rejets polluants et de consommation indiquées dans ce tableau ne sont pas une garantie expresse ou implicite pour le véhicule en question. Tous ces chiffres sont basés sur des tests effectués sur des véhicules d'entrée de gamme équipés de jantes et de pneus standards. La procédure de test standard appliquée ici permet de comparer différents véhicules et différentes marques. Cette information ne fait partie d'aucune offre commerciale. La consommation réelle de carburant varie selon le véhicule, le comportement du conducteur, l'utilisation d'équipements tels que l'air conditionné, et d'autres éléments non techniques. **Note** Tous les véhicules sont dotés de transmissions Durashift à 5 vitesses manuelles, sauf si autre précision. BP Ultimate, fournisseur de carburants avancés technologiquement, est le partenaire parfait pour répondre à tous les besoins de Ford en termes de technologie de pointe. BP Ultimate peut améliorer la puissance et l'accélération, limiter les rejets de CO₂ et augmenter les économies d'énergie, comparativement aux carburants ordinaires. **Combinée** : correspond à la moyenne des deux tests pondérés en fonction des distances couvertes.⁹¹ Avec OverBoost. **PowerShift** : boîte automatique à double embrayage à six rapports. Les boîtes manuelles comportent 5 rapports. **Production à partir de mars 2014

EcoBoost = plus de puissance + économies de carburant maximisées



Le moteur Ford EcoBoost

Le revêtement spécial des segments de pistons réduit la friction tandis que le turbocompresseur, l'injection directe et le calage variable de la distribution améliorent le rendement. Résultat : l'agrément d'un puissant moteur essence et une consommation proche d'un petit moteur Diesel. Des performances remarquables pour un moteur aussi économique ! Ce moteur a reçu trois prix à l'élection du Moteur International de l'Année 2012 et 2013. Le moteur 1.0 EcoBoost est disponible en 100 et 125 ch.



Dimensions

Longueur hors tout (mm)	3969
Longueur hors tout (mm) finition Sport	3982
Longueur hors tout (mm) avec Kit Carrosserie	3982
Largeur hors tout avec rétroviseurs (mm)	1978
Largeur hors tout sans rétroviseurs (mm)	1722
Largeur hors tout rétroviseurs rabattus (mm)	1764
Hauteur à vide (mm) max	1495
Diamètre de braquage entre trottoirs (m)	10.1

Contenance du coffre (litres) [†]	
Mode 5 places (avec kit de réparation pneumatique)	290
Mode 5 places (avec roue de secours)	276
Mode 2 places (avec kit de réparation pneumatique)	974
Mode 2 places (avec roue de secours)	960
Contenance du réservoir (litres)	
Essence	42
Diesel	40,5

[†]Mesuré selon ISO 3832. Les dimensions peuvent varier selon les équipements spécifiés.



⁹¹ Sur la finition Sport, la longueur totale est de 3982mm.

Poids et charges

	Poids à vide (kg) ¹		Poids total en charge (kg)		Poids tractable maximum (freiné) (kg)	Poids tractable maximum (non freiné) (kg)
	3 portes	5 portes	3 portes	5 portes		
1.25 60 ch BVM	1045	1055	1525	1530	500	500
1.25 82 ch BVM	1045	1055	1525	1530	600	520
1.0 80 ch Stop & Start BVM	1045	1055	1525	1530	650	520
1.0 EcoBoost 100 ch Stop & Start BVM	1091	1101	1550	1555	900	545
1.0 EcoBoost 100 ch PowerShift	1112	1122	1570	1575	900	555
1.0 EcoBoost 125 ch Stop & Start BVM	1091	1101	1550	1555	900	545
1.6 EcoBoost 182ch	1088	-	1575	-	n/a	n/a
1.5 TDCi 75 ch BVM	1108	1118	1570	1575	750	550
1.6 TDCi 95 ch BVM	1108	1117	1570	1575	750	550
1.6 TDCi 95 ch EConetic Stop & Start BVM	1108	1117	1560	1565	n/a	n/a

¹Correspond au poids à vide le plus faible avec un conducteur de 75kg, tous les niveaux de fluides, de liquides et 90% de niveau de carburant, et variant éventuellement en fonction des tolérances de fabrication et options embarquées. **Les limites de remorquage** indiquées correspondent aux capacités maximum de remorquage du véhicule à son PTC et devant redémarrer à l'arrêt sur une pente à 12% au niveau de la mer. Les performances diminuent et la consommation augmente lors du tractage d'une remorque. **Le poids maximal à la flèche** est de 50kg sur toutes les versions. **Note :** Les boîtes manuelles comportent 5 vitesses et la boîte PowerShift 6 vitesses.



Porte-vélos Thule® monté sur attelage*+

A choisir parmi une gamme de porte-vélos variés. Le modèle représenté est le Thule® Euroride 940 (Accessoire)

Barres de toit verrouillables

Barres de toit verrouillables, compatibles avec une large gamme de systèmes de fixation. (Accessoire)

Porte-skis/snowboards Thule® Deluxe 727+, verrouillable

Porte-skis innovant et entièrement verrouillable pouvant accueillir jusqu'à six paires de skis ou quatre snowboards. (Accessoire)

Coffre de toit Thule®+, verrouillable

Pour un chargement plus facile, l'ouverture peut se faire des deux côtés. Disponible en différents formats. Le modèle représenté est le Pacific 200. (Accessoire)

Déflecteurs d'air ClimAir®+

En réduisant les turbulences et le bruit, ce déflecteur permet de circuler confortablement avec les vitres baissées, même sous une pluie légère. (Accessoire)



+Pour plus d'informations sur la garantie, reportez-vous au dos de ce livret.

*Incompatible avec le kit de carrosserie complet.

Couleurs extérieures et garnissages disponibles

Finition	Ambiente	Trend	Sport				
Garnissage et couleur du siège	Tissu Max teinte Noir Charcoal/Soft Charcoal	Tissu Match Point teinte Noir Charcoal	Tissu Match Point teinte Gris Light Earth	Tissu Ultimate/Lux Soft teinte Noir Charcoal	Tissu Ultimate/Lux Soft teinte Noir Charcoal	Tissu Smitty Tech teinte Argent*	Cuir*Modena teinte Metallic Effect*
Garnissage et couleur des renforts latéraux du siège	Tissu Max teinte Noir Charcoal	Tissu View teinte Noir Charcoal avec coutures Gris Métal et joncs Machine Silver	Tissu View teinte Gris Light Earth avec coutures Argent et joncs Gris Lunaire	Tissu Monax/Lux Soft teinte Noir Charcoal avec coutures Argent	Tissu Monax/Lux Soft teinte Noir Charcoal/Red Hot avec coutures Rouges	Cuir*Modena teinte Noir Charcoal avec coutures Gris Métal*	Cuir*Modena teinte Noir Charcoal avec coutures Gris Métal*
Garnissage et couleur des contre-portes	Tissu View teinte Noir Charcoal	Tissu View teinte Noir Charcoal	Tissu View teinte Gris Light Earth	Tissu Ambassador teinte Noir Charcoal	Tissu Ambassador teinte Noir Charcoal	Tissu Ambassador teinte Noir Charcoal	Tissu Ambassador teinte Noir Charcoal
Insert de console centrale	Pegasus	Graphite	Caster Silver	Noir Royal	Noir Royal	Noir Royal	Noir Royal
Planche de bord	Noir Charcoal/Noir Charcoal	Noir Charcoal/Noir Charcoal	Noir Charcoal/Gris Light Earth	Noir Charcoal/Noir Charcoal	Noir Charcoal/Noir Charcoal	Noir Charcoal/Noir Charcoal	Noir Charcoal/Noir Charcoal
Couleurs extérieures non métallisées*							
Bleu Abyse	●	●	●	●	-	●	●
Blanc Glacier	○	○	○	○	○	○	○
Rouge Racing	○	○	○	○	○	○	○
Couleurs extérieures métallisées*							
Jaune Sienne	○	○	○	○	-	○	○
Bleu Performance	-	-	-	-	-	-	-
Molten Orange	-	-	-	-	-	-	-
Copper Pulse	○	○	○	○	-	○	○
Fashionista	-	○	○	-	-	-	-
Gris Météore	○	○	○	○	○	○	○
Gris Lunaire	○	○	○	○	○	○	○
Bleu Impact	○	○	○	○	-	○	○
Noir Scala	○	○	○	○	○	○	○
Couleurs extérieures spéciales*							
Bleu Candy	○	○	○	○	-	○	○
Hot Magenta	-	○	○	○	○	○	○

● = Disponible, ○ = Disponible en option, - = Non disponible, *Supplément de coût différent selon la peinture. *Retrouvez sur www.ford.fr plus de détails sur le cuir utilisé dans nos véhicules.

Titanium							
Tissu Lithos teinte Noir Charcoal	Tissu Lithos teinte Noir Charcoal	Tissu Lithos teinte Noir Charcoal	Cuir*Modena teinte Metallic Effect*	Cuir*Modena teinte Metallic Effect*	Cuir*Modena teinte Metallic Effect*	Tissu Protection teinte Molten Orange	Tissu Protection teinte Smoke Storm
Tissu Domo teinte Noir Charcoal avec coutures Gris Métal	Tissu Domo teinte Noir Charcoal/Gris Pepper avec coutures Gris Métal	Tissu Domo teinte Noir Charcoal avec coutures Cognac	Cuir*Modena teinte Noir Charcoal avec coutures Gris Métal*	Cuir*Modena teinte Noir Charcoal avec coutures Gris Métal*	Cuir*Modena teinte Noir Charcoal avec coutures Cognac*	Cuir/Tissu Torino/Lux Soft teinte Noir Charcoal/Molten Orange coutures Molten Orange	Cuir/Tissu Torino/Lux Soft teinte Noir Charcoal/Smoke Storm coutures Argent
Tissu Ambassador teinte Noir Charcoal	Tissu Ambassador teinte Gris Light Earth	Tissu Ambassador teinte Chelsea	Tissu Ambassador teinte Noir Charcoal	Tissu Ambassador teinte Gris Light Earth	Tissu Ambassador teinte Chelsea	Tissu Ambassador Teinte Noir Charcoal	Tissu Ambassador Teinte Noir Charcoal
Noir Royal	Noir Royal	Noir Royal	Noir Royal	Noir Royal	Noir Royal	Noir Satin	Noir Satin
Noir Charcoal/Noir Charcoal	Noir Charcoal/Gris Light Earth	Chelsea/Noir Charcoal	Noir Charcoal/Noir Charcoal	Noir Charcoal/Gris Light Earth	Chelsea/Noir Charcoal	Noir Charcoal/Noir Charcoal	Noir Charcoal/Noir Charcoal
●	●	-	●	●	-	-	-
○	○	○	○	○	○	○	○
○	○	-	○	○	-	-	○
○	○	-	○	○	-	-	-
-	-	-	-	-	-	○	○
○	○	○	○	○	○	-	-
○	○	-	○	○	-	-	-
○	○	○	○	○	○	-	-
○	○	-	○	○	-	-	-
○	○	○	○	○	○	○	○
○	○	-	○	○	-	-	-
○	○	-	○	○	-	-	-

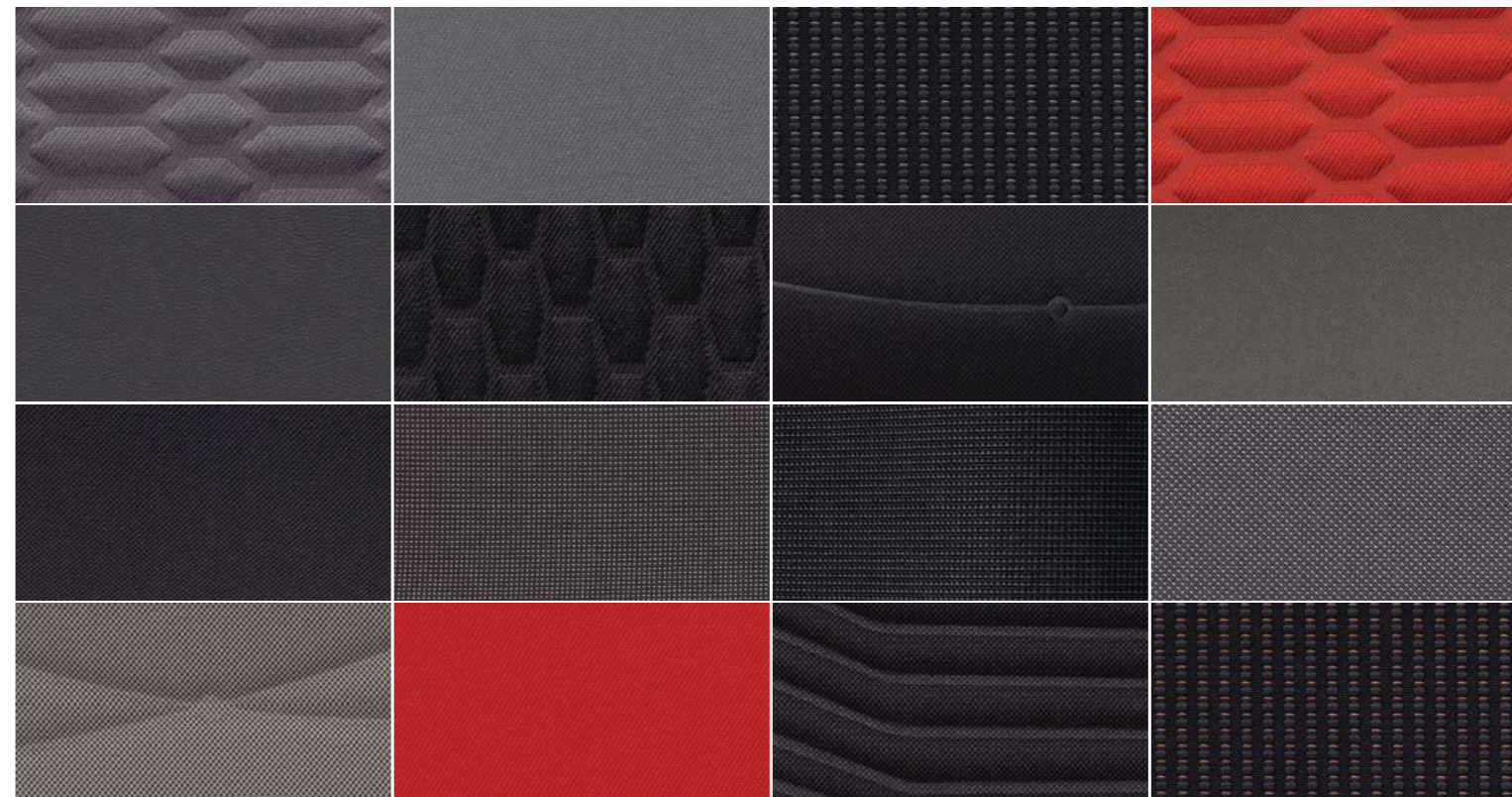
Le confort avant tout

Et vous, quelle est votre configuration préférée ?



FORD FIESTA

Garnissages



Note : les teintes et garnissages reproduits dans cette brochure peuvent être différents des teintes réelles du fait des limites inhérentes aux processus d'impression utilisés.

Ambiente

Garnissage et couleur du siège

Tissu Max teinte Noir Charcoal/Soft Charcoal

Garnissage et couleur des renforts latéraux du siège

Tissu Max teinte Noir Charcoal

Garnissage et couleur des contre-portes

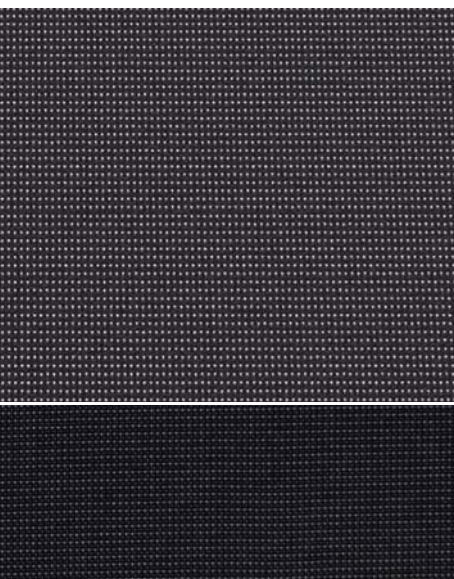
Tissu View teinte Noir Charcoal

Insert de console centrale

Pegasus

Planche de bord

Noir Charcoal/Noir Charcoal



Trend

Garnissage et couleur du siège

Tissu Match Point teinte Noir Charcoal

Garnissage et couleur des renforts latéraux du siège

Tissu View teinte Noir Charcoal avec coutures Gris Métal et joncs Machine Silver

Garnissage et couleur des contre-portes

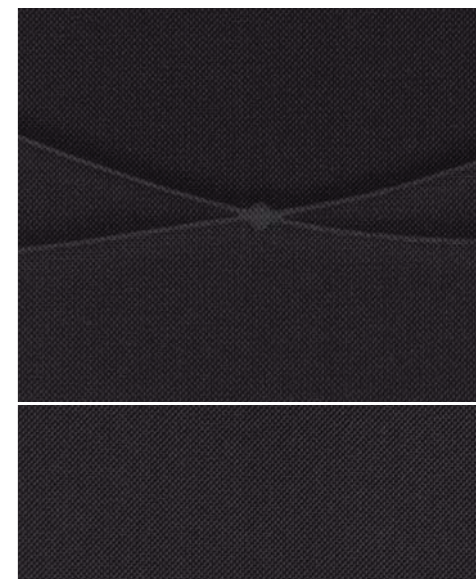
Tissu View teinte Noir Charcoal

Insert de console centrale

Graphite

Planche de bord

Noir Charcoal/Noir Charcoal



Trend

Garnissage et couleur du siège

Tissu Match Point teinte Gris Light Earth

Garnissage et couleur des renforts latéraux du siège

Tissu View teinte Gris Light Earth avec coutures Argent et joncs Gris Lunaire

Garnissage et couleur des contre-portes

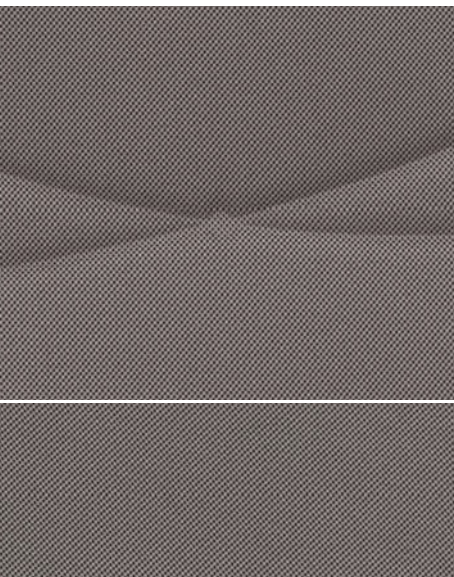
Tissu View teinte Gris Light Earth

Insert de console centrale

Caster Silver

Planche de bord

Noir Charcoal/Gris Light Earth



Sport

Garnissage et couleur du siège

Tissu Ultimate/Lux Soft teinte Noir Charcoal

Garnissage et couleur des renforts latéraux du siège

Tissu Monax/Lux Soft teinte Noir Charcoal avec coutures Argent

Garnissage et couleur des contre-portes

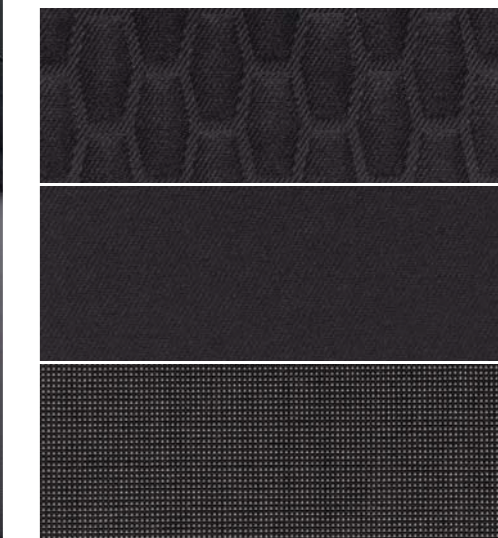
Tissu Ambassador teinte Noir Charcoal

Insert de console centrale

Noir Royal

Planche de bord

Noir Charcoal/Noir Charcoal



Sport

Garnissage et couleur du siège

Tissu Ultimate/Lux Soft teinte Noir Charcoal

Garnissage et couleur des renforts latéraux du siège

Tissu Monax/Lux Soft teinte Noir Charcoal/Red Hot avec coutures rouges

Garnissage et couleur des contre-portes

Tissu Ambassador teinte Noir Charcoal

Insert de console centrale

Noir Royal

Planche de bord

Noir Charcoal/Noir Charcoal



Sport

Garnissage et couleur du siège

Tissu Smitty Tech teinte Argent*

Garnissage et couleur des renforts latéraux du siège

Cuir* Modena teinte Noir Charcoal avec coutures Gris Métal*

Garnissage et couleur des contre-portes

Tissu Ambassador teinte Noir Charcoal

Insert de console centrale

Noir Royal

Planche de bord

Noir Charcoal/Noir Charcoal

*Disponible en option

*Retrouvez sur www.ford.fr plus de détails sur le cuir utilisé dans nos véhicules



Sport

Garnissage et couleur du siège

Cuir* Modena teinte Metallic Effect*

Garnissage et couleur des renforts latéraux du siège

Cuir* Modena teinte Noir Charcoal avec coutures Gris Métal*

Garnissage et couleur des contre-portes

Tissu Ambassador teinte Noir Charcoal

Insert de console centrale

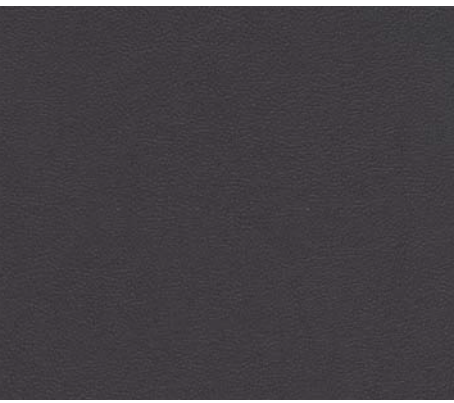
Noir Royal

Planche de bord

Noir Charcoal/Noir Charcoal

*Disponible en option

*Retrouvez sur www.ford.fr plus de détails sur le cuir utilisé dans nos véhicules



Titanium

Garnissage et couleur du siège

Tissu Lithos teinte Noir Charcoal

Garnissage et couleur des renforts latéraux du siège

Tissu Domo teinte Noir Charcoal avec coutures Gris Métal

Garnissage et couleur des contre-portes

Tissu Ambassador teinte Noir Charcoal

Insert de console centrale

Noir Royal

Planche de bord

Noir Charcoal/Noir Charcoal



Titanium

Garnissage et couleur du siège

Tissu Lithos teinte Noir Charcoal

Garnissage et couleur des renforts latéraux du siège

Tissu Domo teinte Noir Charcoal/Gris Pepper avec coutures Gris Métal

Garnissage et couleur des contre-portes

Tissu Ambassador teinte Gris Light Earth

Insert de console centrale

Noir Royal

Planche de bord

Noir Charcoal/Gris Light Earth



Titanium

Garnissage et couleur du siège

Tissu Lithos teinte Noir Charcoal

Garnissage et couleur des renforts latéraux du siège

Tissu Domo teinte Noir Charcoal avec coutures Cognac

Garnissage et couleur des contre-portes

Tissu Ambassador teinte Chelsea

Insert de console centrale

Noir Royal

Planche de bord

Chelsea/Noir Charcoal



Titanium

Garnissage et couleur du siège

Cuir* Modena teinte Metallic Effect*

Garnissage et couleur des renforts latéraux du siège

Cuir* Modena teinte Noir Charcoal avec coutures Gris Métal*

Garnissage et couleur des contre-portes

Tissu Ambassador teinte Noir Charcoal

Insert de console centrale

Noir Royal

Planche de bord

Noir Charcoal/Noir Charcoal

*Disponible en option

*Retrouvez sur www.ford.fr plus de détails sur le cuir utilisé dans nos véhicules



Titanium

Garnissage et couleur du siège

Cuir* Modena teinte Metallic Effect*

Garnissage et couleur des renforts latéraux du siège

Cuir* Modena teinte Noir Charcoal avec coutures Gris Métal*

Garnissage et couleur des contre-portes

Tissu Ambassador teinte Gris Light Earth

Insert de console centrale

Noir Royal

Planche de bord

Noir Charcoal/Gris Light Earth

*Disponible en option

*Retrouvez sur www.ford.fr plus d'informations sur le cuir utilisé dans nos véhicules



Titanium

Garnissage et couleur du siège

Cuir* Modena teinte Metallic Effect*

Garnissage et couleur des renforts latéraux du siège

Cuir* Modena teinte Noir Charcoal avec coutures Cognac*

Garnissage et couleur des contre-portes

Tissu Ambassador teinte Chelsea

Insert de console centrale

Noir Royal

Planche de bord

Chelsea/Noir Charcoal

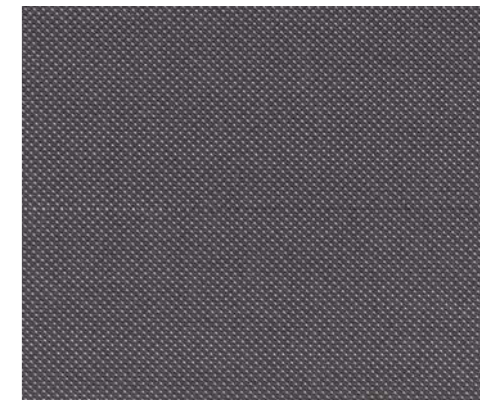
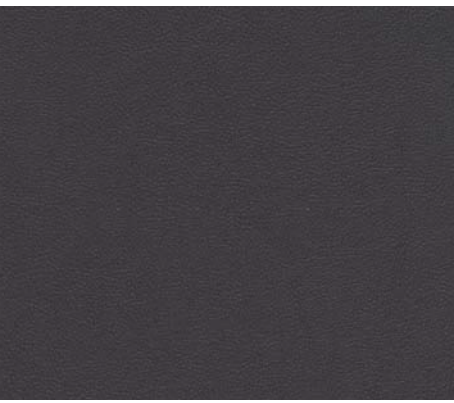
*Disponible en option

*Retrouvez sur www.ford.fr plus de détails sur le cuir utilisé dans nos véhicules



ST-1

Finition non disponible en France



ST

Garnissage et couleur du siège

Tissu Protection teinte Molten Orange

Garnissage et couleur des renforts latéraux du siège

Cuir*/Tissu Torino/Lux Soft teinte Noir Charcoal/Molten Orange coutures Molten Orange

Garnissage et couleur des contre-portes

Tissu Ambassador teinte Noir Charcoal

Insert de console centrale

Noir Satin

Planche de bord

Noir Charcoal/Noir Charcoal

*Retrouvez sur www.ford.fr plus de détails sur le cuir utilisé dans nos véhicules



ST

Garnissage et couleur du siège

Tissu Protection teinte Smoke Storm

Garnissage et couleur des renforts latéraux du siège

Cuir*/Tissu Torino/Lux Soft teinte Noir Charcoal/Smoke Storm coutures Argent

Garnissage et couleur des contre-portes

Tissu Ambassador teinte Noir Charcoal

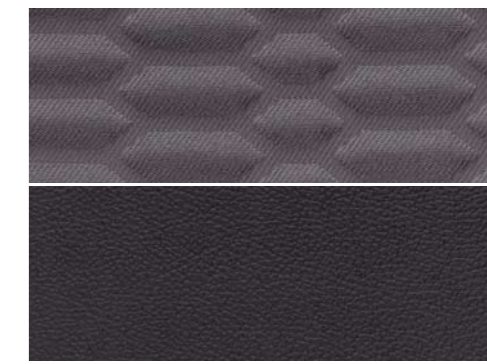
Insert de console centrale

Noir Satin

Planche de bord

Noir Charcoal/Noir Charcoal

*Retrouvez sur www.ford.fr plus de détails sur le cuir utilisé dans nos véhicules



Modèle : Type de carrosserie :

Motorisation :

Boîte de vitesses :

Couleur :

Finition :

Jantes :

Système audio :

Options :

Packs d'options :

Accessoires :

Devis d'assurance :

Financement :

Choisir

Utilisez le formulaire ci-contre pour configurer votre véhicule neuf jusqu'aux jantes, équipements audio, options et accessoires, puis rendez-vous chez votre concessionnaire Ford.

Vous pouvez aussi configurer votre véhicule en ligne à l'aide du Configurateur Ford. Il vous permet de voir instantanément à quoi ressemblera votre véhicule, à l'intérieur et à l'extérieur, sous différents angles. Un récapitulatif de vos choix vous sera proposé. Rendez-vous sur www.ford.fr

Assurer

Ford Assurance Automobile pour une tranquillité d'esprit totale.

Ford Assurance Automobile propose une gamme d'assurances au tiers ou en tous risques créées pour répondre à vos besoins et à votre budget.

Vous pouvez obtenir un devis, soit sur simple appel au numéro vert : 0800 100 542, soit en vous connectant sur le site : www.ford.fr/financement-assurance

Financer

Vous souhaitez acquérir un véhicule familial, tendance ou sportif ? Vous utilisez votre voiture occasionnellement ou très régulièrement ? Vous cherchez un véhicule neuf ou d'occasion ? Ford Credit met à votre disposition une gamme complète de produits et services, conçus pour vous simplifier la vie, ménager votre budget et garantir une totale sérénité. Rendez-vous sur : www.ford.fr/financement-assurance

Ou, si vous êtes un utilisateur professionnel, rendez-vous sur : www.ford.fr/SAV/FordBusiness_Partner

Conduire

Ford apporte à l'entretien et à la réparation de votre véhicule autant de soin qu'à sa construction.

Les équipes techniques de nos Réparateurs Agréés, hautement qualifiées, contribuent à préserver les performances et la sécurité de votre Ford, grâce à un service professionnel, à des pièces de haute qualité et à des forfaits d'entretien "tout compris" spécialement conçus pour votre Ford.

Pour configurer votre Ford en ligne, rendez-vous sur www.ford.fr

Pour vous renseigner sur le financement, rendez-vous sur www.ford.fr/financement-assurance

Utilisateurs professionnels, rendez-vous sur www.ford.fr/SAV/FordBusiness_Partner



Garantie et programmes d'entretien Ford

Ford Protect* – Contrat de garantie + 3 ans/100 000 km (premier des deux termes échu), en vigueur à échéance de la garantie constructeur	<input type="radio"/>
Ford Entretien* – Contrat de maintenance sans pièces d'usure ⁽¹⁾ (durée de 3 à 5 ans, 10 000 à 30 000 km par an - premier des deux termes échu)	<input type="radio"/>
Ford Entretien + * – Contrat de maintenance ⁽¹⁾⁽²⁾ (durée de 3 à 5 ans, 10 000 à 30 000 km par an – premier des deux termes échu)	<input type="radio"/>
Ford Assistance – Assistance routière 7j/7, 24h/24 pendant 2 ans, kilométrage illimité**	<input checked="" type="radio"/>
Ford Assistance + * - Assistance routière 7j/7, 24h24 offerte pendant 12 mois, kilométrage illimité ⁽³⁾	<input type="radio"/>
Garantie sur les peintures 2 ans/kilométrage illimité**	<input checked="" type="radio"/>
Garantie anti corrosion 12 ans/kilométrage illimité**	<input checked="" type="radio"/>

● = de série, ○ = en option

* Soumis à conditions d'éligibilité

** A compter de la date de première livraison du véhicule. Certaines conditions s'appliquent.

⁽¹⁾ Prise en charge des opérations d'entretien courant du véhicule selon les préconisations Ford (voir conditions chez votre Réparateur agréé Ford).

⁽²⁾ Inclut le remplacement des pièces d'usure (hors pneumatiques), le 1er contrôle technique obligatoire (pour les contrats dont la durée est supérieure ou égale à 48 mois).

⁽³⁾ Pour tout véhicule Ford ayant effectué une révision dans le réseau Ford (véhicule hors période de garantie et contrat de garantie longue durée).

Illustrations, descriptions et spécifications. Les informations contenues dans ce catalogue étaient exactes au moment de l'impression. Soucieux de faire constamment évoluer ses produits, Ford se réserve toutefois le droit de modifier à tout moment les spécifications, les couleurs et les prix des modèles et accessoires illustrés et décrits dans la présente publication. Pour obtenir les informations les plus récentes, adressez-vous à votre concessionnaire Ford. **Options** : dans ce catalogue, chaque fois qu'un élément est décrit comme une option ou un élément d'un pack d'option, cela signifie qu'il implique un supplément de coût par rapport au modèle de base, sauf mention contraire explicite. Tous les modèles et combinaisons de couleurs sont soumis à disponibilité. **Remarque** : certaines photos illustrent un modèle de pré-série ou ont été conçues sur ordinateur. Par conséquent, le design et les équipements du véhicule dans sa version définitive peuvent différer à certains égards. De plus, certains équipements présentés sur les véhicules peuvent être uniquement disponibles en option. **Remarque.** Ce catalogue présente des accessoires de marque Ford ainsi que différents produits soigneusement sélectionnés auprès de nos fournisseurs et proposés sous leur propre marque. **+**Tous les produits estampillés de la marque de nos fournisseurs sont soumis aux conditions de garantie de leurs fournisseurs respectifs et ne relèvent dès lors pas de la responsabilité de Ford. Tous renseignements disponibles auprès de votre concessionnaire Ford. **Remarque** : la marque et les logos Bluetooth® sont la propriété de Bluetooth SIG, Inc. L'utilisation de ces marques par Ford Motor Company fait l'objet d'une licence. La marque et les logos iPod sont la propriété de Apple Inc. Les autres marques déposées et marques commerciales appartiennent à leurs propriétaires respectifs. **Remarque** : Certains des équipements d'aide à la conduite et des équipements de sécurité décrits dans cette brochure fonctionnent à l'aide de détecteurs dont les performances peuvent être affectées par certaines conditions climatiques ou environnementales.

*Retrouvez sur www.ford.fr plus de détails sur le cuir utilisé dans nos véhicules



Lorsque cette brochure ne vous sera plus utile, pensez à la faire recycler.



Ford et BP travaillent ensemble pour réduire les consommations de carburant et les émissions de CO₂.



Publié par Ford Motor Company Limited, Brentwood, Essex, Angleterre.

Enregistré en Angleterre sous le n° 235446.

BJN 202813, FoE F38E,

PN 371502/1213/54m/FRA fr

October 2013.

© Ford Motor Company Limited.



Go Further

www.ford.fr



FORD FIESTA
avec toit contrasté



Go Further

Personnalisez votre teinte de toit

A la recherche d'une touche d'originalité ?

Choisissez parmi ces nombreuses combinaisons celle qui sublimera votre Fiesta !

Couleurs extérieures	Bleu Abyesse	Bleu Candy	Copper Pulse	Bleu Impact	Blanc Glacier	Hot Magenta	Gris Lunaire	Noir Scala	Rouge Racing
Teinte de toit									
Blanc Glacier	●			●				●	●
Hot Magenta					●				
Noir Scala		●	●		●	●	●		●
Rouge Racing					●			●	

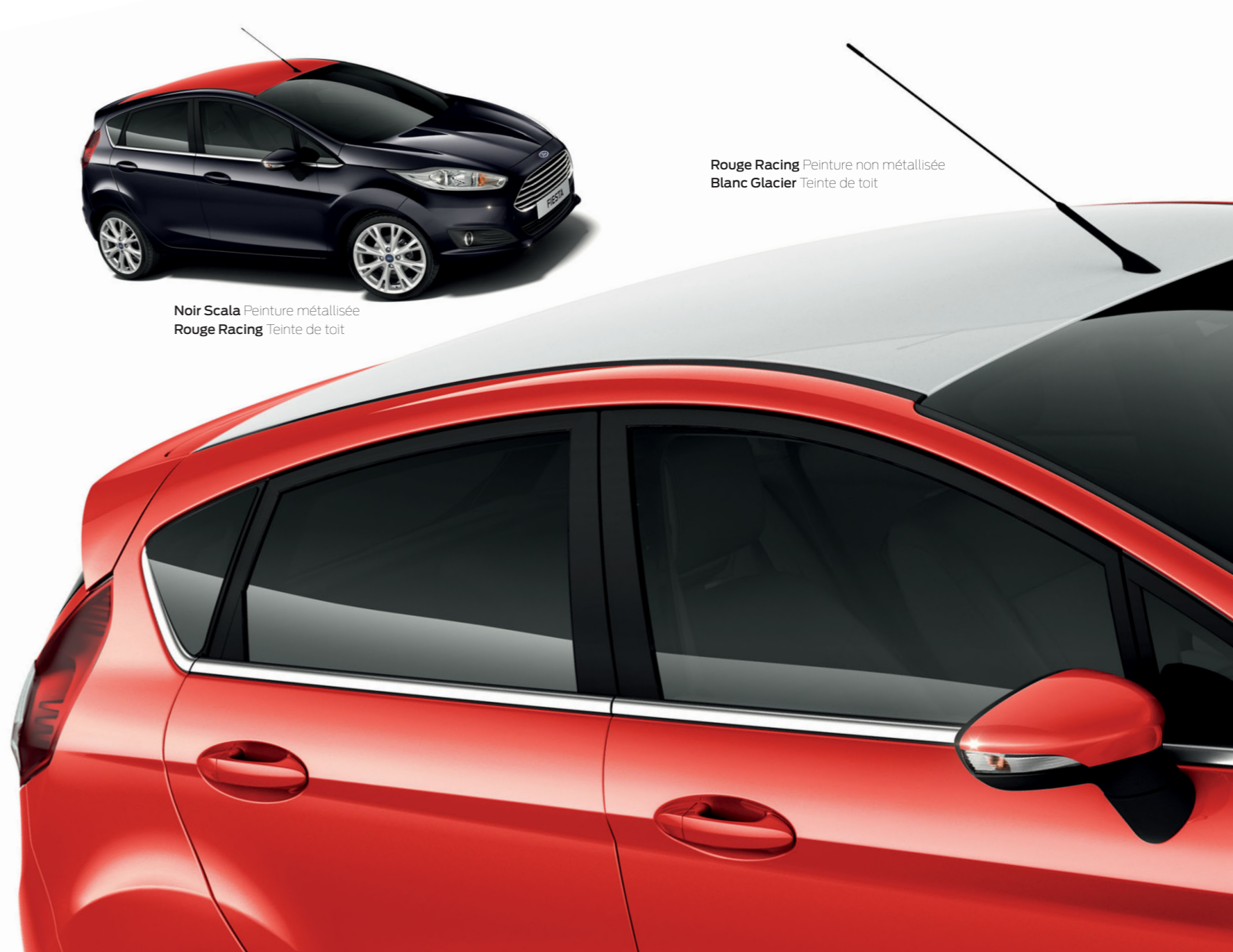


Blanc Glacier Peinture non métallisée
Hot Magenta Teinte de toit



Noir Scala Peinture métallisée
Rouge Racing Teinte de toit

Rouge Racing Peinture non métallisée
Blanc Glacier Teinte de toit





Blanc Glacier Peinture non métallisée
Rouge Racing Teinte de toit



Noir Scala Peinture métallisée
Blanc Glacier Teinte de toit



Copper Pulse Peinture métallisée
Noir Scala Teinte de toit



Gris Lunaire Peinture métallisée
Noir Scala Teinte de toit



Blanc Glacier Peinture non métallisée
Noir Scala Teinte de toit



Bleu Abysse Peinture non métallisée
Blanc Glacier Teinte de toit



Hot Magenta Peinture métallisée spéciale
Noir Scala Teinte de toit



Rouge Racing Peinture non métallisée
Noir Scala Teinte de toit



Bleu Impact Peinture métallisée
Blanc Glacier Teinte de toit



Bleu Candy Peinture métallisée spéciale
Noir Scala Teinte de toit

Certaines peintures sont en option. Se référer au tarif en vigueur ou au site www.ford.fr

Chaque Ford Fiesta est couverte par la garantie antiperforation Ford de 12 ans à compter de la date de première immatriculation. Garantie soumise à conditions.

Remarque : Les images de véhicules sont utilisées pour illustrer les teintes de carrosserie seulement et peuvent ne pas correspondre aux caractéristiques actuelles des véhicules ou à leur disponibilité sur certains marchés. Les teintes et garnissages reproduits dans cette brochure peuvent être différents des teintes réelles du fait des limites inhérentes aux processus d'impression utilisés.