



FORD MUSTANG MACH-E

Principe de la gamme

Finitions

3 finitions :

- Mach-E
- Premium
- GT



Choix de la puissance et de l'autonomie

2 batteries :

- 72,6 kWh / de 428 à 470 km
- 91 kWh / de 490 à 600 km



Personnalisation

Pack d'options :

- Pack Technologie Plus



Couleurs, options



Équipements

MACH-E



Uniquement disponible en Propulsion

- Câble de recharge mode 2 type 3 compatible Wallbox et bornes publiques
- 3 modes de conduite sélectionnables : Active, Whisper et Untamed
- Aide au maintien dans la voie
- Aide au stationnement avant et arrière
- Air conditionné automatique bi-zone
- Assistant vocal Alexa
- Active Park Assist & Caméra 360°
- Chargeur à Induction pour Smartphone
- Dispositif de reconnaissance des panneaux de signalisation
- Ecran central tactile de 15,5"
- E-Shifter - Sélecteur de vitesse rotatif
- Feux de route intelligents
- FordPass Connect Modem embarqué
- Frunk - coffre avant
- Jantes 19"
- Keypad - Code de secours
- One pedal drive
- Phone as a Key - Clé intégrée au Smartphone
- Régulateur de vitesse adaptatif intelligent
- Rétroviseurs extérieurs chauffants, avec fonction BLIS et rabattables électriquement avec éclairage d'approche
- Sellerie Sensico#
- Sièges avant, volant et pare-brise chauffants
- SYNC 4A avec mises à jour à distance
- Système de prévention de collision
- Tableau de bord 100% numérique 10,2"

PREMIUM



Disponible en Propulsion et AWD (transmission intégrale avec double motorisation électrique)

- Ciel de toit noir
- Feux de route intelligents (commutation automatique feux de route - feux de croisement) avec fonction anti-éblouissement (ajustement automatique des feux de routes)
- Hayon mains libres (AWD uniquement)
- Jantes alliage 19" 5x2 branches avec étriers de frein rouges
- Kit carrosserie spécifique : Extension de passage de roue, bas de caisse, coque de rétroviseur et entourage de calandre laqués noir
- Lumière d'ambiance à LED
- Pédalier en aluminium
- Projecteurs Full LED avec signature lumineuse distinctive de la Ford Mustang
- Sellerie Sensico# avec surpiques rouges
- Système audio B&O à 10 hauts parleurs (dont 1 caisson de basse) avec barre de son intégré à la planche de bord (AWD uniquement)
- Sièges avant chauffants et électrique 8 directions à mémoire

GT



Uniquement disponible en AWD (transmission intégrale avec double motorisation électrique)

- Jantes alliage 20" avec étriers de frein rouges Brembo
- Kit carrosserie spécifique : Extension de passage de roue couleur carrosserie ; coque de rétroviseur et entourage de calandre noir laqué
- Sellerie Sensico# grise
- Sièges sport Ford Performance
- Suspension MagneRide
- Toit panoramique
- Volant sport

Sellerie synthétique Premium reproduisant le cuir naturel

Teintes

Teinte Mica

De série



Noir Shadow

Teintes métallisées

En option : 1 200 €



Blanc Space



Bleu Vapor

Teintes métallisées Premium

En option : 1 500 €



Blanc Star



Bleu Grabber



Gris Carbonized



Rouge Lucid

Pack optionnel

	Finition	Equipement	Prix TTC
Pack Technologie Plus	Mach-E	<ul style="list-style-type: none"> • Système audio B&O à 10 hauts parleurs (dont 1 caisson de basse) avec barre de son intégrée à la planche de bord • Hayon mains-libres • Sièges avant à réglages électriques 8 directions à mémoire, sellerie perforée et surpiqûres grises 	2 100 €
	Premium version Propulsion	<ul style="list-style-type: none"> • Système audio B&O à 10 hauts parleurs (dont 1 caisson de basse) avec barre de son intégrée à la planche de bord • Hayon mains-libres 	1 300 €

Le Pack Technologie Plus est de série sur les Mustang Mach-E Premium AWD



Options

Options	Finitions	Prix TTC
Jantes 19" noires	Premium	450 €
Jantes 20" noires	GT	450 €
Toit panoramique Uniquement lorsque le Pack Technologie Plus est sélectionné	Mach-E / Premium	1 200 €



Jantes 19" noires
Disponibles en option sur Premium



Jantes 20" noires
Disponibles en option sur GT



Mach-E



**Sièges avant réglables
manuellement
(6 directions)**

**Sellerie Sensico #
Avec surpiqûres grises**

Mach-E

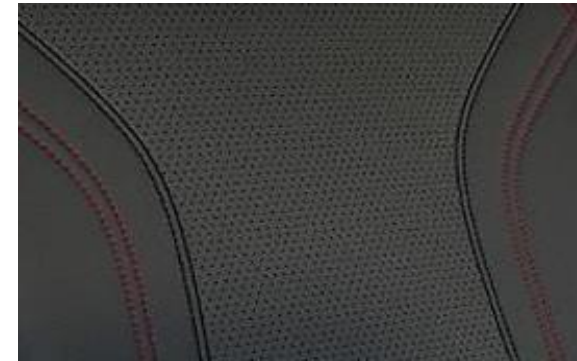
Équipée du Pack Technologie Plus



**Sièges avant réglables
électriquement
(8 directions)**

**Sellerie perforée Sensico #
Avec surpiqûres grises**

Premium



**Sièges avant réglables
électriquement
(8 directions)**

**Sellerie perforée Sensico #
Avec surpiqûres rouges**

GT



**Sièges avant réglables
électriquement
(8 directions)**

**Sellerie perforée Sensico #
grise**

Sellerie synthétique Premium reproduisant le cuir naturel

ONE-PEDAL DRIVE

ou « Conduite mono-pédale »

Permet de freiner et d'accélérer uniquement à l'aide de la pédale d'accélérateur

Avantage : le conducteur utilise ses freins moins souvent et optimise la régénération d'énergie de la batterie tout en roulant.

Variation de la sensibilité de l'accélération et du freinage selon le mode de conduite sélectionné



3 MODES DE CONDUITE

ACTIVE
« Equilibre »

WHISPER
« Confort »

UNTAMED
« Sportif »

FORD CO-PILOT360™

Protection

- Aide au maintien dans la voie
- Freinage automatique post-collision
- Système de prévention de collision avec détection des piétons et cyclistes
- BLIS – Système de surveillance des angles morts avec alerte de véhicule en approche

Conduite

- Feux de route intelligents
- Reconnaissance des panneaux de signalisation
- Régulateur de vitesse adaptatif avec aide au centrage et fonction Stop & Go (iACC 2.0)
- Phares à réflecteur à LED

Stationnement

- Aide au stationnement avant et arrière
- Active Park Assist avec caméra 360°
- Caméra de recul

SR : Standard Range

ER : Extended Range

La capacité de batterie communiquée est à présent la capacité nette :
aucun impact sur les performances ou l'autonomie disponible



	MACH-E	PREMIUM	GT
Capacité batterie max.	SR: 75,7 kWh	ER: 98,7 kWh SR: 75,7 kWh	ER : 98,7kWh
Capacité batterie nette	SR: 72,6 kWh	ER: 91 kWh SR: 72,6 kWh	ER: 91kWh
Transmission	Propulsion	Propulsion / AWD	AWD
Puissance maximum	SR: 198 kW / 269 ch	Propulsion ER: 216 kW / 294 ch AWD ER: 258 kW / 351 ch AWD SR: 232 kW / 315 ch	ER: 358 kW / 487 ch
Couple maximum	430 Nm	580 Nm	860 Nm
Accélération [0-100km/h]	7,3 s	Propulsion ER: 7,0 s AWD ER: 5,8 s AWD SR: 6,2 s	4,4 s (3,7 s 0 à 100km/h lancé)
Vitesse maximum [km/h]	180 km/h	180 km/h	200 km/h
Consommation	SR: 17,8 kWh/100km	Propulsion ER : 17,3kWh:100km AWD ER: 18,7 kWh/100km AWD SR: 19,6 kWh/100km	ER : 21.2 kWh/100km
Autonomie WLTP	SR: 470 km	Propulsion ER: 600km AWD ER: 550km AWD SR: 428km	ER: 490km

DIMENSIONS & POIDS



	MACH-E	PREMIUM	GT
Hauteur	1 624 mm	1 624 mm	1 613 mm
Largeur hors tout	1 881 mm	1 881 mm	1 881 mm
Longueur	4 713 mm	4 713 mm	4 713 mm
Empattement	2 984 mm		
Rayon de braquage entre trottoirs	11,6 m		
Poids à vide	SR: 2 107 kg	Propulsion ER: 2 085 kg AWD ER: 2 182 kg AWD SR: 2 201 kg	2 273 kg
Places assises	5		
Volume du coffre en mode 5 places	Chargé jusqu'à la tablette arrière : 402 L Chargé jusqu'au pavillon : 519 L		
Volume du coffre en mode 2 places (banquette arrière rabattue)	1 420 L		
Coffre avant	100 L		
Hauteur du pavillon de la 1 ^{ère} rangée	987mm		
Hauteur du pavillon de la 2 ^{ème} rangée	971 mm		
Espace aux jambes de la 1 ^{ère} rangée	1 099 mm		
Espace aux jambes de la 2 ^{ème} rangée	967 mm		
Espace aux épaules de la 1 ^{ère} rangée	1 464 mm		
Espace aux épaules de la 2 ^{ème} rangée	1 419 mm		
Place pour les hanches avant	1 406 mm		
Place pour les hanches arrière	1 353 mm		
Poids tractable maxi.	SR: 750 kg ER: 1500 kg		
Charge max. toit	75kg (65kg avec toit panoramique)		



	MACH-E	PREMIUM	GT
Puissance de charge max [DC]	150kW		
Temps de charge 10 à 80% (Recharge rapide)	ER: 45 min SR: 33 min	ER: 45 min SR: 33 min	ER : 45 min



Confort / Utilité

Coffre avant « Frunk »

Rangement supplémentaire à l'avant du véhicule (100L)

Toit panoramique

Toit panoramique s'étendant sur toute la longueur du toit

Sécurité

One Pedal Drive

Permet de freiner et d'accélérer uniquement à l'aide de la pédale d'accélérateur

BLIS

Système de détection de présence dans l'angle mort

Prise de recharge

Compatible avec les bornes de recharge rapide (Courant Continu)

Projecteurs Full LED

Avec signature distinctive de la Ford Mustang

Active Park Assist et Caméra 360°

Assistance à la conduite autonome sur autoroute

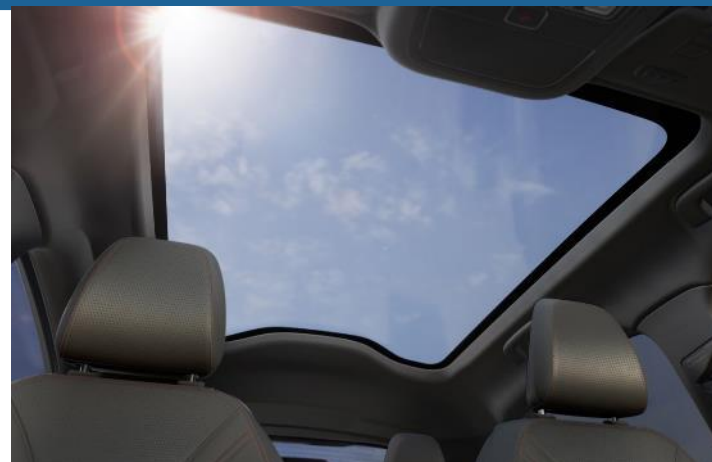




Tableau de bord & écran :

- Ecran 15,5" sur la console centrale équipé du tout nouveau SYNC 4A
- Assistant vocal Alexa
- Tableau de bord 100% numérique 10,2" permettant de mettre en avant les informations essentielles.
- Interface intuitive avec commandes vocales
- Profil personnalisable
- Suivi des données du véhicule à l'aide de FordPass Connect
- Informations du trafic routier en direct
- Informations de recharge en direct
- Mise à jour à distance Ford Power-Up (OTA)

Coffre avant

- Coffre avant « Frunk » (Réduction de "Front trunk") avec un volume de rangement additionnel de 100 litres
- Doté d'une protection imperméable, il est lavable grâce à un bouchon de vidange situé au fond du coffre
- Déverrouillage/Fermeture via la clé, l'application mobile ou depuis l'intérieur du véhicule



One Pedal Drive

- La fonction One Pedal Drive permet d'utiliser une pédale unique servant à la fois à accélérer et à freiner (avec récupération d'énergie lors des phases de freinage)
- La sensibilité de l'accélération et du freinage de la fonction One Pedal Drive varie en fonction des différents modes de conduite
- Le conducteur peut utiliser ses freins moins souvent et optimiser la régénération d'énergie de la batterie tout en roulant



Modes de conduite

3 Modes de conduite sélectionnables : Active, Whisper et Untamed. Ils modifient les réglages du véhicule pour bonifier l'expérience de conduite.

- **Active** : offre des performances d'accélération et de décélération équilibrées. La direction est standard. Le combiné d'instruments affiche un éclairage bleu clair.
- **Whisper** : mode de conduite fluide, silencieux et calme avec une réponse plus légère sur la décélération. La direction est plus confortable. Le combiné d'instruments affiche un éclairage bleu.
- **Untamed** : réponse plus agressive de l'accélérateur et des effets de décélération plus intense. Le son du véhicule est également accentué. La direction est plus sportive. Le combiné d'instruments affiche un éclairage orange.



Régulateur adaptatif intelligent

Expérience de conduite :

Une fois la fonctionnalité activée, le conducteur peut définir ses préférences et décider de l'allure à laquelle il souhaite rouler.

Cette fonctionnalité permet d'adapter la vitesse du véhicule aux limitations en vigueur tout en conservant les préférences du conducteur.

Description :

Ce dispositif utilise la caméra frontale du véhicule afin de procéder à la reconnaissance des panneaux de limitation de vitesse. Le véhicule adaptera son allure à la limitation de vitesse tout en prenant en compte les préférences du conducteur.

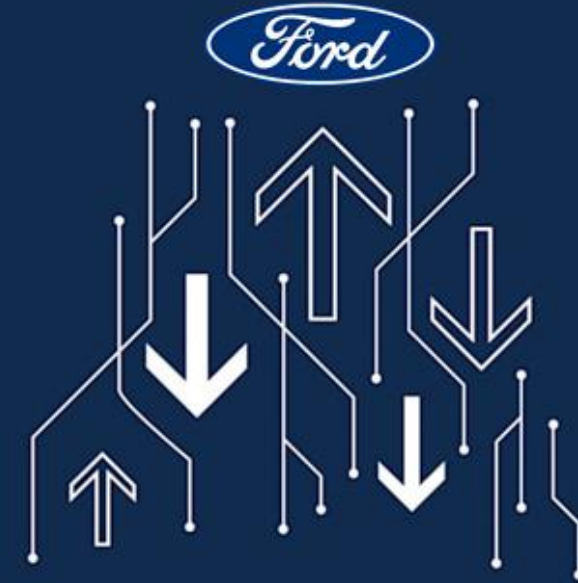
L'automatisation supprime la nécessité d'ajuster manuellement les préférences du régulateur de vitesse adaptatif.



Mise à jour Ford Power-Up (OTA)

Pour une amélioration continue de l'expérience utilisateur :

- Le véhicule pourra être mis à jour automatiquement sans branchement – «Over The Air» (OTA)
- Le véhicule sera en capacité de recevoir des mises à jour logiciel
- Les mises à jour en cours ne perturberont pas la conduite du véhicule





Ouverture de portes E-Latch

Poignées de porte modernes et originales

- Une manière novatrice d'ouvrir les portes :
 - Appuyer sur le bouton se trouvant sur le montant B
 - La porte se débloquera
 - Le conducteur pourra ouvrir la porte en utilisant la poignée fixe située sous le bouton
- Les portes arrière disposent également d'un bouton. En appuyant, la porte s'entrouvre, et donne accès à une palette fixée sur la tranche intérieure de la porte. L'utilisateur l'agrippe pour une ouverture complète.

Code de secours pour le démarrage ou l'ouverture - Keypad

- Dans FordPass, l'utilisateur a la possibilité de paramétrer un code qui permet d'ouvrir ou de démarrer le véhicule.
- Cette fonctionnalité permet de pouvoir déverrouiller le véhicule, notamment si la batterie du téléphone appairé est vide.
- Chaque utilisateur, via son compte FordPass, peut créer son propre code de sécurité. Chaque membre d'une même famille peut donc avoir son propre code. Il faut par contre que chacun possède son propre compte FordPass.
- Le paramétrage se fait directement sur SYNC 4A. Il faut juste se munir de la clé physique au moment de la configuration de la fonctionnalité.



Caméra 360°

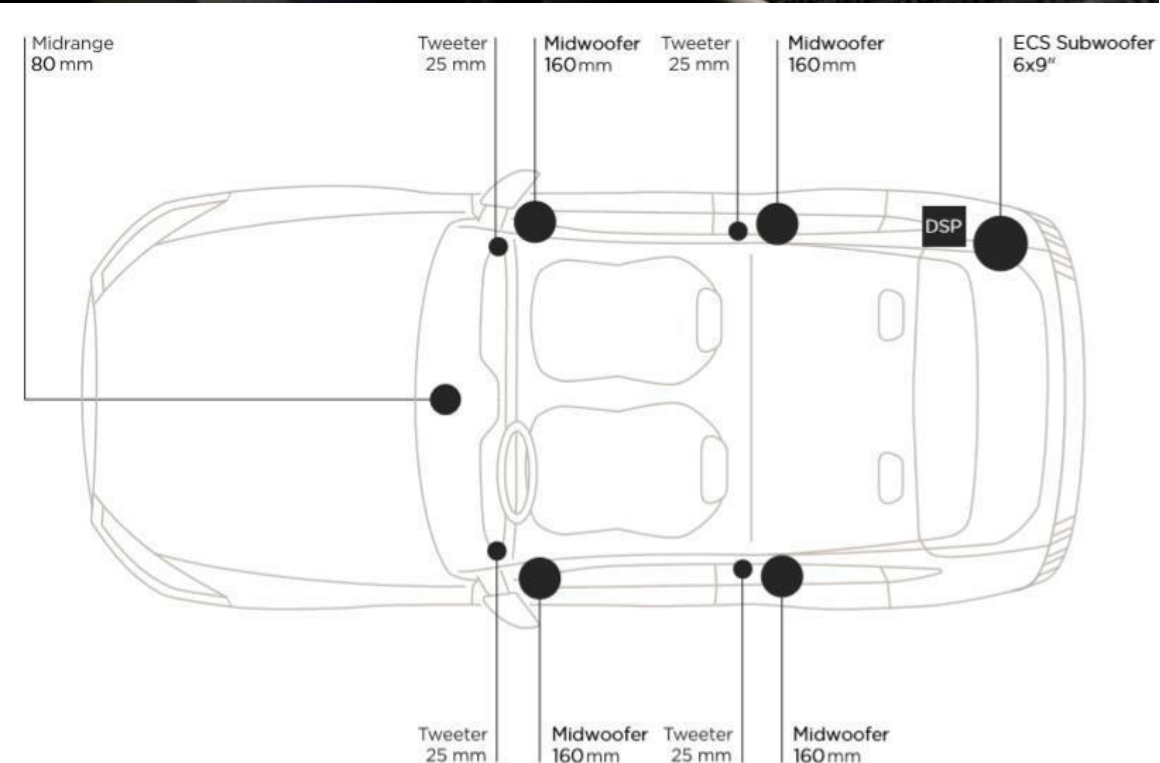
- Affiche une vue à 360° autour de la voiture
- La caméra 360° étend la vue de la caméra de recul. Pour l'afficher, il suffit d'appuyer sur le bouton zoom et de sélectionner le mode 360°.
- Cela permet d'afficher une vue plus étendue de l'extérieur du véhicule. La caméra permet notamment de se garer plus facilement. Elle permet entre autres de bien s'aligner sur les marquages au sol lors du stationnement.





Système audio B&O

- 10 haut-parleurs, incluant un caisson de basse externe (ECS = External Coupled Subwoofer).
- Design de la grille inspiré du design iconique des haut-parleur B&O.
- Le caisson de basse externe (ECS) utilise le véhicule entier comme caisson de basse afin d'obtenir des fréquences profondes et performantes. Le design de l'ECS présent dans la Mach-E requiert 80% moins de place qu'un système traditionnel et est approximativement deux fois plus léger.
- Le Système Audio B&O présent dans la Ford Mustang Mach-E a remporté le prix IF Design 2020 de la meilleure intégration d'un article au design unique. Une barre de son est intégrée à la planche de bord et couvre élégamment la console de bord.



Comment fonctionne le système i-AWD de la Mustang Mach-E?

Notre système i-AWD est un système de transmission AWD où au moins deux roues sont alimentées par un moteur électrique avec aucune connexion entre l'essieu avant et arrière. En comparaison, un système AWD classique utilise des plateaux et des arbres afin de distribuer la puissance de l'axe primaire à l'axe secondaire.

Quels sont les bénéfices du système Ford i-AWD?

Le système i-AWD ne relie pas mécaniquement l'axe avant à l'arrière et peut distribuer indépendamment à l'essieu avant comme à l'essieu arrière. Il est donc possible de profiter de 100% du couple à tout moment sur chaque essieu. La puissance totale transmise aux deux essieux permet d'obtenir des accélérations impressionnantes en complément d'une maniabilité et d'une tenue de route optimales.

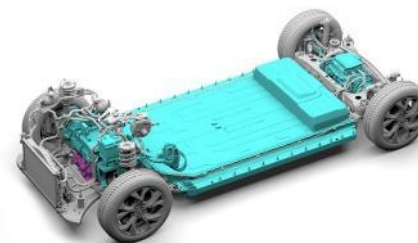


Exemple pour une batterie chargée à 90 kWh

Capacité	<p>Capacité batterie: 90 kWh</p>												
Usage	<p>Energy/100km: 20kWh/100km</p>												
Autonomie	<p>90kWh/(20kWh/100km): 450 km</p>												
Vitesse de charge	<p>Vitesse : 150kWh/h / 150 kW Vitesse : 50kWh/h / 50 kW Vitesse : 11kWh/h / 11 kW Vitesse : 2.3kWh/h / 2.3 kW</p>												
Temps de charge	<table border="1"> <thead> <tr> <th>IONITY</th> <th>Public</th> <th>Wallbox</th> <th>Prise 230 V</th> </tr> </thead> <tbody> <tr> <td>90kWh/150kW:</td> <td>90kWh/50kW:</td> <td>90kWh/11kW:</td> <td>90kWh/2.3kW:</td> </tr> <tr> <td>36 min</td> <td>1,8h</td> <td>8 hrs</td> <td>39h hrs</td> </tr> </tbody> </table>	IONITY	Public	Wallbox	Prise 230 V	90kWh/150kW:	90kWh/50kW:	90kWh/11kW:	90kWh/2.3kW:	36 min	1,8h	8 hrs	39h hrs
IONITY	Public	Wallbox	Prise 230 V										
90kWh/150kW:	90kWh/50kW:	90kWh/11kW:	90kWh/2.3kW:										
36 min	1,8h	8 hrs	39h hrs										



Standard Range
72,6 kWh
Autonomie 428 - 470 km



Extended Range
91 kWh
Autonomie 490 - 600 km



Prises de charge,
Wallbox et bornes



Domicile/ Standard

Usage d'une prise
renforcée recommandé
(Courant alternatif)



Home Wallbox Sans le câble

(Courant alternatif)



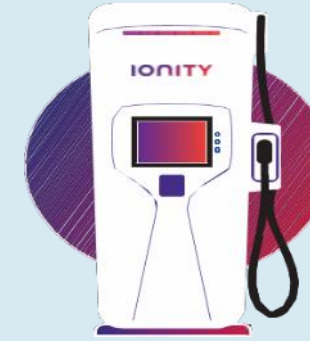
Borne publique sans câble

(Courant alternatif)



Borne publique avec câble

(Courant alternatif)

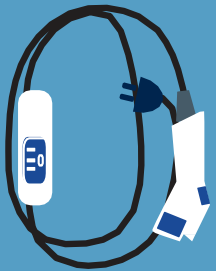


Borne publique rapide

avec câble
(Courant continu)

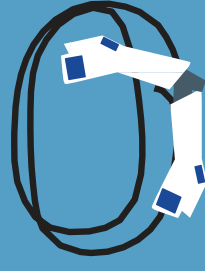


Câble de
charge requis



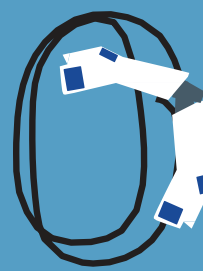
Adaptateur Prise 230V

Accessoire



Adaptateur Borne

Inclus



Adaptateur Borne

Inclus

Un câble Mode 2 type 3 pour
recharge sur borne est inclus
avec le véhicule

A

Points de charge public

- Accès aux points de charge public AC et DC
- Plus de 500 000 bornes du réseau BlueOval™ dont plus de 70 000 en France
- Prix client par kWh ou à la minute



Accès simplifié illimité au réseau BlueOval™
[Plus d'informations](#)

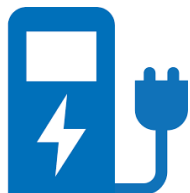
B

IONITY

- Accès additionnel à plus de 2 886 bornes réparties sur 545 points de charge rapide (DC) dans toute l'Europe (autoroutes)



1 an de tarif préférentiel sur la recharge offert
puis 159€/an



3 moyens d'activer et payer sa recharge

Carte BlueOval™

Depuis FordPass

Plug & Charge

sur IONITY

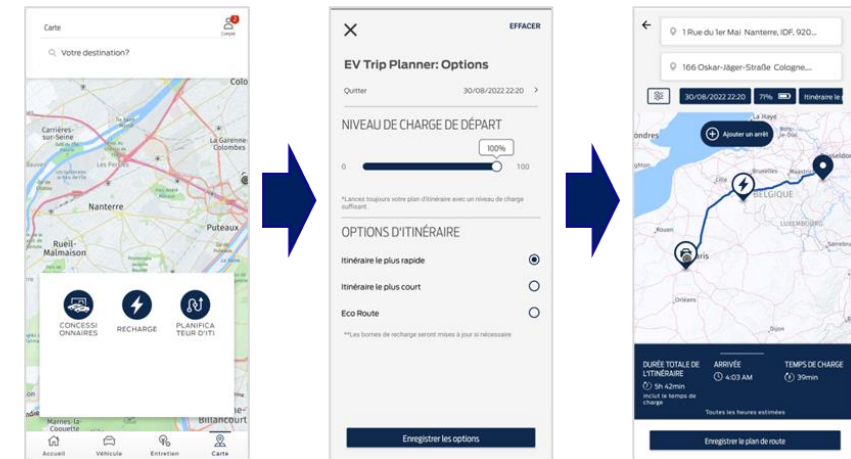
Se déplacer sur de longues distances en toute sérénité grâce au planificateur d'itinéraires
Intégration automatique des arrêts nécessaires pour la recharge afin d'optimiser l'autonomie et la durée du trajet

Depuis SYNC grâce à la Navigation Connectée



- Adaptation de l'itinéraire au trafic routier
- Accès aux dernières données des stations de recharge
- Intégration automatique des stations de recharge sur l'itinéraire avec la durée nécessaire à chaque station

Depuis FordPass



La planification peut se faire depuis FordPass et se retrouve dans myTrips dans le véhicule pour le départ

Note :

Pour que les trajets envoyés au véhicule soient visibles dans **myTrips**, il est nécessaire :

- Que le véhicule soit associé à un compte FordPass
- Que les services connectés FordPass soient activés
- D'activer la connectivité du véhicule
- D'activer Partager la localisation du véhicule
- D'activer Partager les données du véhicule
- D'activer la fonction Navigation Connectée

Batterie



8 ans / 160 000 km

Composants haute tension



8 ans / 160 000 km

Garantie constructeur



2 ANS

Des accessoires pour personnaliser sa Mustang Mach-E :



Jante alliage
7x19"



Jante alliage
8x18"



Tapis de sol en caoutchouc pour
1^{ère} et 2nde rangées de sièges



Grille de séparation derrière
la 2nde rangée de sièges



Porte-skis sur
attelage

Des goodies déjà disponibles :



Sac à cordon Ford Mustang Mach-E



<https://fordlifestylecollection.com/fr/ford-mustang-mach-e-collection>

