

FORD RANGER



Go Further

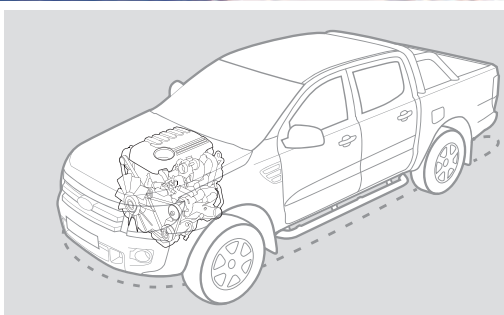
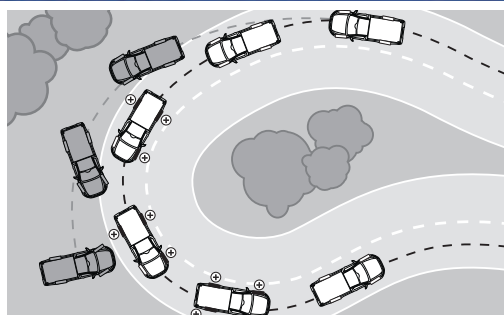
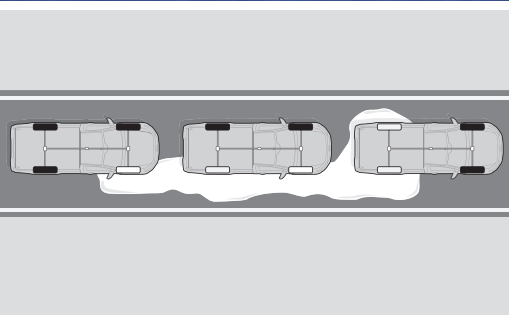


Visionnaire. Ingénieux. Remarquable.
Chaque véhicule porte sa signature.

Henry Ford

Choisissez toujours le bon outil

Si vous devez vous rendre au plus vite sur un site à l'écart des routes, vous avez besoin de puissance, de couple et d'énormément de motricité. Autant de propriétés qu'offre la transmission intégrale du Ford Ranger !



« Je travaille parfois sur des sites isolés et me fie à mon pick-up pour m'y amener. »

Transmission intégrale inédite

L'adhérence fournie par la transmission intégrale du Ford Ranger est optimisée par un système ESP complet. Celui-ci inclut un dispositif antipatinage TCS doté de trois fonctions définissables par le conducteur et offrant des propriétés de conduite exceptionnelles en tout-terrain, notamment sur la neige.

Système de contrôle dynamique de la trajectoire (ESP)

Le système ESP améliore la stabilité et la traction sur des surfaces meubles ou glissantes en combinant freinage et réduction du couple moteur. Il permet également de contrôler les descentes en tout-terrain de façon automatisée, d'empêcher le Ranger de partir à reculons lors d'un démarrage en côte et d'éviter tout roulis de la remorque. Le système ESP est de série sur tous les modèles Ford Ranger.

Ford Ranger double cabine Limited bleu cyclone (option peinture métallisée).

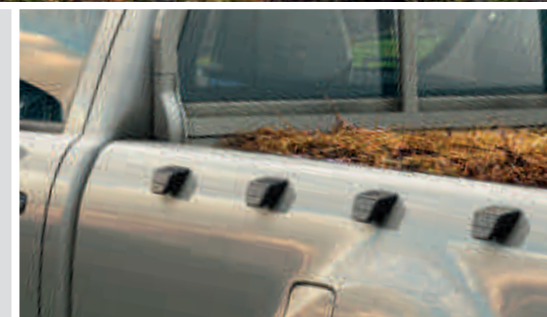
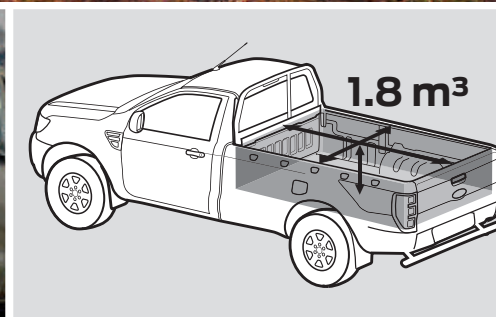
Pour qu'un travail soit efficace, mieux vaut le terminer en une seule fois

Le Ford Ranger présente une capacité de charge impressionnante ainsi qu'un volume de chargement exceptionnel. Cela implique moins de trajets, et donc gains de temps. Et nous sommes tous d'accord pour dire que le temps, c'est de l'argent.



« J'ai besoin d'un véhicule qui peut supporter des charges plus lourdes et plus volumineuses. »

Ford Ranger simple cabine XL Pack Gris Nacre (option peinture métallisée).



Capacité de charge impressionnante

Avec un choix de motorisations Diesel inédites et puissantes, le Ford Ranger propose une capacité de charge impressionnante de 1255 kg (simple cabine XL).

Volume de charge exceptionnel

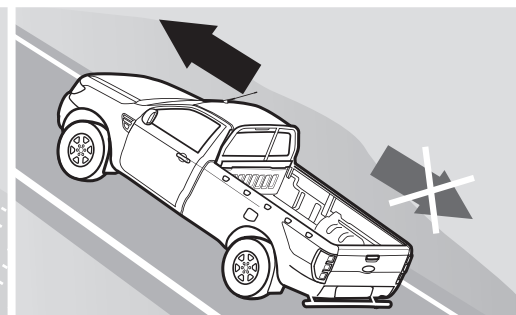
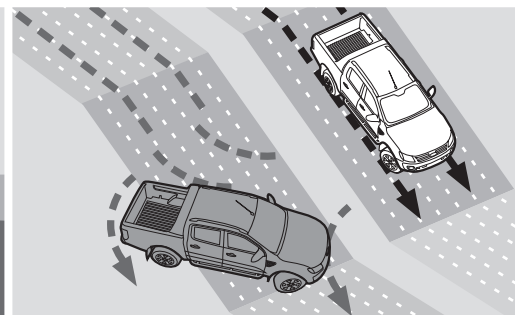
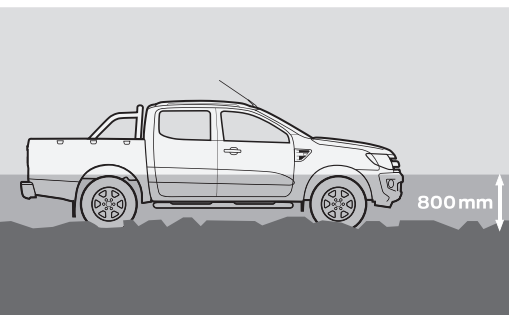
Le Ford Ranger a été conçu pour en faire plus et de façon plus rentable. C'est pourquoi il offre un volume de charge exceptionnel de 1,8 m³ (à hauteur de ridelle sur simple cabine).

Crochets d'arrimage conformes à la norme DIN

Les crochets d'arrimage internes et externes du Ford Ranger sont conformes à la norme DIN et offrent une force d'arrimage maximale de 400 kg.

Il prend le relais lorsque vous avez terminé votre travail

« Partout, quelle que soit la mission » résume bien le cahier des charges du Ford Ranger.



« Je conduis mon pick-up dans des lieux où je ne pourrais même pas aller à moto. »

Passage à gué d'exception

Le Ford Ranger est conçu pour franchir des gués d'une profondeur pouvant atteindre 80 cm, ce qui vous permet de passer là où d'autres sont contraints de rebrousser chemin.

Contrôle de vitesse en descente (HDC)

Le contrôle de vitesse en descente (HDC) permet de réguler votre vitesse lors d'une descente en tout-terrain sans utiliser la pédale de frein ou d'accélérateur, en marche avant comme en marche arrière.

Aide au démarrage en côte (HSA)

L'aide au démarrage en côte évite tout recul du véhicule dans une pente lorsque vous déplacez votre pied de la pédale de frein à la pédale d'accélérateur. Fonctionnelle en marche avant comme en marche arrière, elle est idéale pour le remorquage et la traction de charges lourdes.

Ford Ranger Super Cab XLT Sport Gris Lunaire (options peinture métallisée et arceau chromé).

Nous sommes aussi fiers de notre travail que vous pouvez l'être du vôtre

Chaque composant du Ford Ranger a été pensé au service de la fiabilité et de la résistance avec un seul objectif en ligne de mire : une qualité faite pour durer.



« Je suis très exigeant avec moi-même, et j'en demande autant à mon pick-up. »

Ford Ranger double cabine Limited Rouge Cuivre (option peinture métallisée).



Transmission automatique 6 rapports

La transmission automatique 6 rapports (avec fonction manuelle de passage séquentiel des rapports) équipant le Ford Ranger atteste de la qualité insufflée dans chacun des aspects de sa conception.



Des portes fermées 84 000 fois

Des tests rigoureux réalisés sur l'ensemble du véhicule, de la transmission à l'ouverture-fermeture répétée des portes, procurent au Ford Ranger une conception et une durabilité exceptionnelles.



Testé dans des conditions extrêmes

Le Ford Ranger résiste à des conditions extrêmes, comme ont pu en témoigner des prototypes recouverts de givre et démarrés à -40 °C à une altitude de 4 500 m, dans une atmosphère pauvre en oxygène, et les modèles tractant des remorques pleinement chargées dans d'interminables côtes sous un soleil de plomb et par des températures atteignant 50 °C.

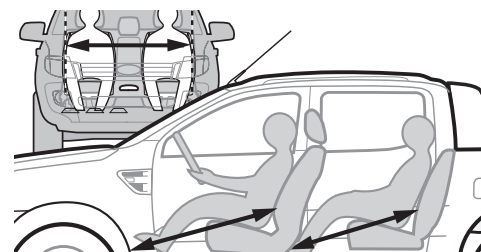
Certains chargements doivent arriver rapidement à bon port

Le Ford Ranger offre un agrément de conduite semblable à celui d'une voiture particulière pour le conducteur et les passagers. Une pensée réconfortante lorsqu'il s'agit de transporter votre chargement le plus précieux.



« Quel plaisir de sentir le même niveau de confort et de protection dans un pick-up que dans une voiture classique. »

Ford Ranger double cabine Limited Gris Lunaire (option peinture métallisée).

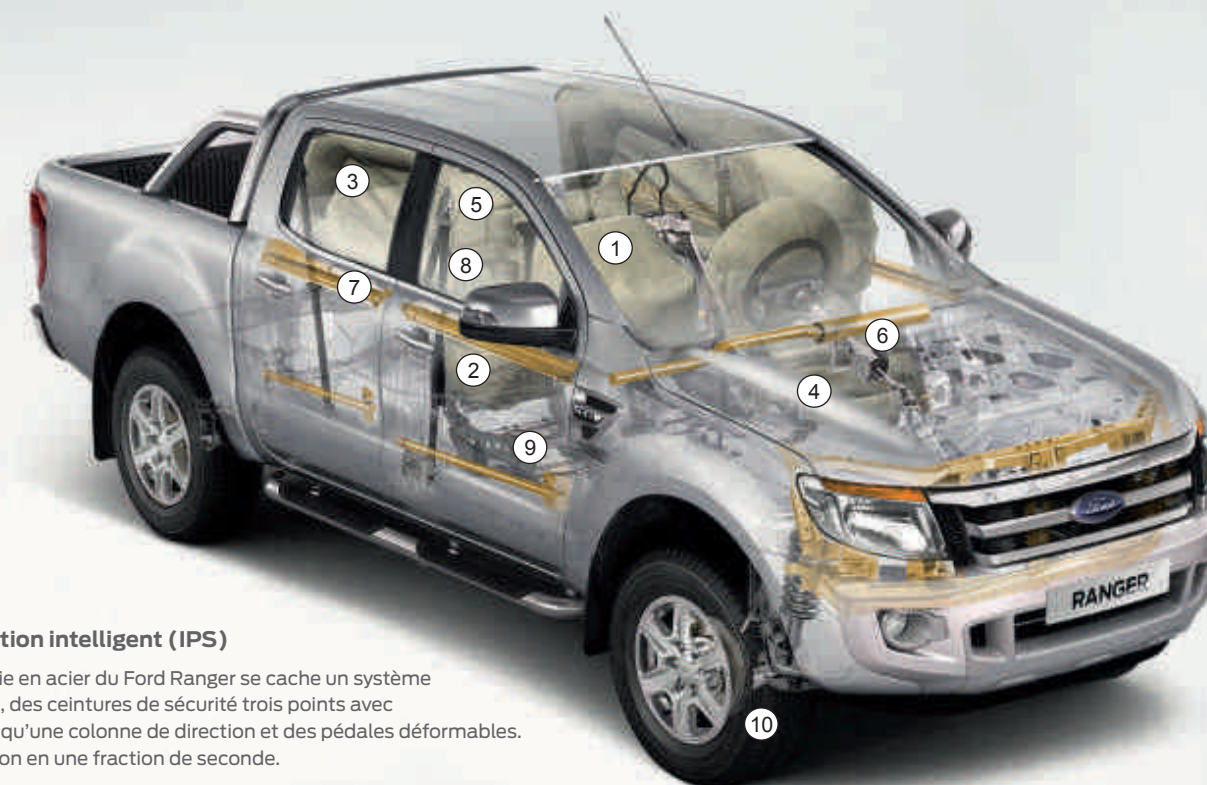


Espace généreux pour les épaules et les jambes

L'intérieur du Ford Ranger convient à la fois pour le travail et pour accueillir toute la famille, grâce à un espace généreux offrant un confort remarquable au conducteur et à quatre passagers adultes.

La sécurité sans compromis

L'approche globale de la sécurité du Ford Ranger se traduit par une note de 5 étoiles pour la sécurité, le maximum accordé par Euro NCAP.



Système de protection intelligent (IPS)

Sous la cellule de survie en acier de Ford Ranger se cache un système multi-airbags complet, des ceintures de sécurité trois points avec prétensionneurs, ainsi qu'une colonne de direction et des pédales déformables. Le tout entrant en action en une fraction de seconde.

Le système IPS du Ford Ranger se compose des éléments suivants :

1. Airbags conducteur et passager avant*
2. Airbags latéraux conducteur et passager avant
3. Airbags rideaux pour les occupants des sièges des première et deuxième rangées
4. Airbag genoux pour le conducteur
5. Ceintures de sécurité avant avec prétensionneurs, rétracteurs avec limitation de la charge et fixations réglables en hauteur
6. Colonne de direction et pédales rétractables pour une protection optimale des jambes et des pieds du conducteur
7. Structure de caisse robuste optimisée par ordinateur avec cellule de survie ultrarigide et zones de déformation
8. Rappel de bouclage de ceinture de sécurité conducteur et passager avant
9. Sièges anti-glissement
10. Système de freinage antiblocage (ABS) avec répartition électronique de la force de freinage (EBD), aide au freinage d'urgence (EBA) et contrôle adaptatif de la charge (LAC) – inclus dans l'ESP

*Remarque : ne jamais placer un siège de sécurité enfant sur le siège passager avant d'un véhicule dont l'airbag frontal passager n'est pas désactivé ou désactivable. L'endroit le plus sûr pour les enfants est la deuxième rangée de sièges, où ils doivent être attachés correctement.



Airbags rideaux

Déployés au niveau de la tête, ils ont pour but de protéger le conducteur et les passagers contre les blessures pouvant survenir avec les vitres latérales.



Airbag genoux conducteur

Situé sous le tableau de bord pour protéger le conducteur des blessures provoquées par un contact avec la colonne de direction.



Pédales et colonne de direction rétractables

Conçues pour se déformer lors d'une collision frontale afin de limiter le risque de blessures pour le conducteur.



Système de freinage antiblocage (ABS)

Destiné à empêcher que les roues ne se bloquent en cas de freinage brutal et pour garder une meilleure maîtrise de la direction en cas d'urgence.

Des outils pour garder le cap

Tout roulis de remorque peut s'avérer dangereux. C'est pourquoi le Ford Ranger présente un système dynamique de contrôle de la trajectoire (ESP) intégrant de série une technologie de contrôle du roulis de la remorque.

13



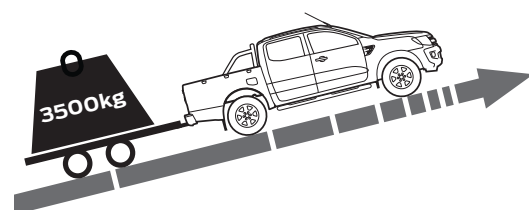
Une gamme complète d'éléments de sécurité passive et active utilise une technologie de pointe pour protéger les conducteurs, les passagers et le frêt.

- **Contrôle dynamique de la trajectoire (ESP)[®]**
Conçu pour surveiller en permanence le comportement du véhicule et vous aider à garder le contrôle dans des conditions de conduite difficiles et dangereuses.
- **Antipatinage (TCS)**
Permet de contrôler la direction dans des conditions difficiles, avec trois fonctions sélectionnables.
- **Aide au démarrage en côte (HSA)**
Permet d'éviter tout recul du véhicule lors d'un démarrage en côte en maintenant les freins appliqués jusqu'à ce que le véhicule commence à se déplacer.
- **Contrôle de vitesse en descente (HDC)**
Permet de réguler votre vitesse lors d'une descente en tout-terrain.
- **Contrôle adaptatif de la charge (LAC)**
Permet d'ajuster la réponse du système ESP selon que le véhicule est vide, partiellement chargé ou chargé au maximum.
- **Assistance au freinage d'urgence (EBA)**
Permet de préparer les freins et d'obtenir des performances de freinage optimales en augmentant la pression dans le système de freinage en cas de freinage d'urgence.
- **Feux de freinage d'urgence (EBL)**
Les feux de détresse clignotent automatiquement lors d'un freinage d'urgence.
- **Système de protection anti-retournement (ROM)**
Permet d'identifier une situation de conduite potentiellement dangereuse et d'activer le système ESP pour rétablir la stabilité.
- **Contrôle du roulis de la remorque (TSC)**
Permet de réduire le couple moteur et d'appliquer les freins sur chaque roue pour rétablir le contrôle lorsqu'un roulis est détecté (voir ci-dessous).

« Mon Ranger est si puissant et la conduite si stable que je dois me remémorer en permanence que je tracte une remorque. »



Ford Ranger double cabine Wildtrak couleur Orange Wildtrak (option peinture métallisée).



Capacité de remorquage remarquable

Avec une capacité de remorquage maximale allant jusqu'à 3 500 kg (avec remorque freinée), le Ford Ranger offre une puissance de traction exceptionnelle (un tachygraphe numérique est requis dans certaines conditions).

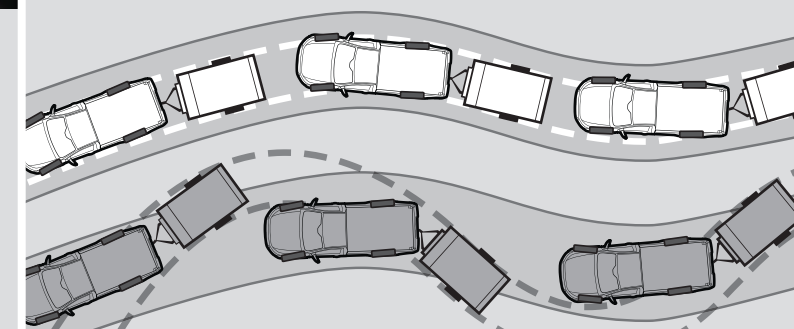
[®]Utilise des capteurs

Changement électronique de la transmission en roulant

Passez d'une transmission deux roues motrices à une transmission intégrale (et vice versa) par simple pression sur un bouton lors de la conduite.

Caméra de recul

La sélection de la marche arrière affiche automatiquement l'image de la caméra de recul sur le rétroviseur intérieur. Des lignes en surimpression sur l'image indiquent où se dirige le véhicule d'après l'angle de braquage (de série sur Wildtrak).



La communication : la clé de toute relation fructueuse

14

Il est primordial de garder le contact pour garder une longueur d'avance dans les affaires. C'est pourquoi le Ford Ranger intègre des technologies de pointe en termes de communication et de navigation satellite.

15



Système à commande vocale

Permet de commander vocalement votre téléphone portable Bluetooth®, de même que l'installation audio embarquée, le système de navigation et l'air conditionné (de série sur XLT Sport, Limited et Wildtrak).



« Je dois rester joignable 24 h/24 et 7 j/7 et savoir précisément où je me rends. »

Ford Ranger double cabine Wildtrak couleur Orange Wildtrak (option peinture métallisée).

Remarque la marque et les logos Bluetooth® sont la propriété de Bluetooth SIG, Inc. L'utilisation de ces marques par Ford Motor Company Limited et ses filiales fait l'objet d'une licence. Les autres marques et noms commerciaux sont ceux de leurs propriétaires respectifs.

Remarque: Il est interdit d'utiliser un téléphone portable ou dispositif similaire en conduisant.

Lecture audio en mode Bluetooth®

Permet de transférer votre musique en continu depuis votre téléphone portable connecté en Bluetooth® et de la lire sur votre système audio, ainsi que de commander votre téléphone portable. (de série sur XLT Sport, Limited et Wildtrak)

Port USB

Connectivité USB intégrée vous permettant d'écouter et d'utiliser votre clé USB ou votre lecteur de musique numérique USB via le système audio de votre Ford Ranger (de série sur XLT Sport, Limited et Wildtrak).

Radio/lecteur CD/système de navigation SD avec écran multifonctions 5 pouces

Afficheur multimessage avec affichage des plans, guidage vocal et visuel, fonction RDS-TMC prenant en charge la navigation dynamique (TMC diffuse en permanence des informations routières sur le système de navigation), carte SD avec carte complète de l'Europe de l'Ouest et affichage complet des points d'intérêt, lecteur de CD et écran multifonctions 5 pouces (de série sur Wildtrak).



XL/XL Pack

Le Ford Ranger XL Pack est un bijou de haute technologie qui ne rechigne pas à la tâche, un atout essentiel pour toute entreprise, créé pour relever les défis les plus exigeants.



*Remarque : ne jamais placer un siège de sécurité enfant sur le siège passager avant d'un véhicule dont l'airbag frontal passager n'est pas désactivé ou désactivable. L'endroit le plus sûr pour les enfants est la deuxième rangée de sièges, où ils doivent être attachés correctement.

Ford Ranger double cabine XL Pack Gris Basalte (option peinture métallisée).

Equipements de série du XL

- Jantes acier 16"
- Calandre argentée
- Pare-chocs avant noirs
- Barre de protection arrière noire
- Verrouillage manuel de la ridelle arrière
- Crochets d'arrimage intérieurs à la norme DIN (8 sur Simple cabine, 6 sur Super/Double cabine)
- Trappe à carburant sans bouchon Ford Easy Fuel
- Air conditionné manuel
- Boîte manuelle 6 vitesses
- Contrôle dynamique de la trajectoire (ESP) avec antipatinage (TCS) et assistance au freinage d'urgence (EBA)
- Changement électronique du mode de transmission en roulant (de 4X2 en 4X4)
- Sélection électronique boîte courte/boîte longue
- Verrouillage centralisé à commande à distance
- Rétroviseurs extérieurs électriques noirs
- Lève-vitres électriques – à ouverture par impulsion côté conducteur
- Eclairage de courtoisie à extinction différée
- Système audio CD compatible MP3 et prise de commande auxiliaire

- Airbags conducteur et passager avant, airbags latéraux, airbags rideaux et airbag genoux pour le conducteur
- Fixations ISOFIX pour sièges de sécurité enfant (double cabine uniquement)
- Volant réglable en hauteur

En plus sur XL Pack

- Siège conducteur réglable en hauteur et à réglage lombaire
- Rétroviseurs extérieurs chauffants
- Verrouillage de la ridelle arrière

Principale option

- Crochet d'attelage avec connecteur 13 broches

Trappe à carburant sans bouchon Ford Easy Fuel

Permet d'éviter tout approvisionnement avec un type de carburant erroné.

Boîte manuelle 6 vitesses

Permet d'optimiser la consommation de carburant et de bénéficier d'une accélération plus rapide.

Système de contrôle dynamique de la trajectoire (ESP)

Avec antipatinage (TCS) et aide au freinage d'urgence (EBA).

Sept airbags

Ridelle arrière verrouillable

Verrouillage des portes en roulant





XLT Sport

Le Ford Ranger XLT Sport reprend la structure du XL Pack tout en offrant des fonctions de confort et de commodité supplémentaires.



Ford Ranger double cabine XLT Rouge Colorado.

En plus du XL Pack

- Jantes alliage 16"
- Calandre chromée
- Allumage automatique des phares
- Essuie-glaces avant automatiques à détecteur de pluie
- Pare-chocs avant couleur carrosserie
- Barre de protection arrière chromée
- Phares antibrouillard avant
- Rétroviseurs extérieurs chromés et rabattables électriquement
- Marchepieds latéraux en acier inox
- Bac de protection du plateau avec prise 12 V
- Pare-brise chauffant
- Rétroviseur intérieur électrochromique
- Console de pavillon
- Ecran multifonctions grand format
- Régulateur de vitesse
- Kit mains libres avec technologies Bluetooth® et commandes vocales
- Prise USB pour lecteur MP3
- Volant gainé cuir avec commande à distance du système audio
- Eclairage d'ambiance

Remarque: La marque et les logos Bluetooth® sont la propriété de Bluetooth SIG, Inc. L'utilisation de ces marques par Ford Motor Company fait l'objet d'une licence. Les autres marques déposées et marques commerciales appartiennent à leurs propriétaires respectifs.

Remarque: Il est interdit d'utiliser un téléphone portable ou dispositif similaire en conduisant.

Régulateur de vitesse

Allumage automatique des phares

Rétroviseurs extérieurs électriques et chauffants, effet chromé

Pare-brise chauffant

Essuie-glaces automatiques à détecteur de pluie

Ecran multifonctions





Air conditionné à régulation électronique bizona de la température (DEATC)

Capteurs d'aide au stationnement arrière

Siège conducteur à commande électrique avec 8 options de réglage et soutien lombaire

Limited

Le Ford Ranger Limited s'accompagne d'un équipement complet digne d'une berline de prestige.



Ford Ranger double cabine Limited Bleu Océan (option peinture métallisée).

En plus du XLT Sport

- Jantes alliage 17"
- Ouïes latérales avec répéteur de clignotants contour chromé
- Bavettes avant
- Pare-chocs avant couleur carrosserie avec entourage de prise d'air gris
- Pare-chocs arrière chromé avec marche-pied
- Vitres arrière surteintées
- Rétroviseurs extérieurs avec éclairage du sol et répéteurs de clignotant
- Console centrale avec espace réfrigéré
- Air conditionné à régulation électronique bizona de la température (DEATC)
- Ecran couleur multifonctions et grand format
- Alarme volumétrique
- Siège conducteur chauffant à réglages électriques (AV/AR, inclinaison du dossier, de l'assise et de la hauteur) et réglage lombaire
- Sellerie cuir
- Aide au stationnement arrière
- Rails d'arrimage dans le plateau type "C-channel"

Principales options

- Crochet d'attelage avec connecteur 13 broches
- Système de navigation (GPS)

Rails d'arrimage dans le plateau type C-channel

Marchepied intégré au pare-chocs

Ecran couleur multifonctions et grand format





Système de navigation satellite GPS avec écran 5" couleur

Caméra de recul

Jantes alliage 18"

Wildtrak

Le Ford Ranger Wildtrak est une référence mêlant style audacieux et technologie de pointe pour la conduite.



Ford Ranger double cabine Wildtrak couleur Orange Wildtrak (option peinture métallisée).

En plus du Limited

- Jantes alliage 18"
- Calandre Titane
- Rétroviseurs extérieurs noirs
- Ouïes latérales noires avec répéteur de clignotants
- Pare-chocs avant noir avec entourage de prise d'air gris
- Pare-chocs arrière peint avec marchepied
- Poignées de porte et de ridelle arrière noires
- Barres de toit aspect aluminium
- Arceau sport aérodynamique composite

- Système de navigation satellite GPS
- Caméra de recul
- Eclairage d'ambiance "Ice Blue" avec fonction d'extinction différée
- Volant gainé de cuir avec surpiquage Orange Wildtrak
- Sellerie cuir Wildtrak

Principales options

- Rideau de plateau rigide verrouillable
- Crochet d'attelage avec connecteur 13 broches

Eclairage d'ambiance Ice Blue avec fonction d'atténuation

Logo Wildtrak

Rideau de plateau rigide de type enrouleur verrouillable

(Option)



Avec un vaste éventail de carrosseries, de versions et de moteurs, sans compter la transmission deux roues motrices et la transmission intégrale, il y a un Ford Ranger pour tous les besoins.

XL /XL Pack

- Air conditionné
- Contrôle dynamique de la trajectoire (ESP)
- Ford Easy Fuel
- Siège conducteur réglable avant/arrière et dossier inclinable
- Commande du système audio au volant
- Lève-vitres électriques avec ouverture par impulsion côté conducteur
- Verrouillage centralisé
- Rétroviseurs extérieurs noirs réglables électriquement
- 7 airbags

En plus sur XL Pack

- Siège conducteur réglable en hauteur et à réglage lombaire
- Rétroviseurs extérieurs chauffants
- Verrouillage de la ridelle arrière

Carrosseries

- Simple cabine 4x4
- Super Cab 4x4
- Double cabine 4x4

Moteurs

- 2.2 Duratorq TDCi 125 ch (92 kW) ou 150 ch (110 kW)

XLT Sport

En plus du XL Pack

- Jantes alliage 16"
- Pare-brise chauffant
- Rétroviseurs extérieurs chromés rabattables électriquement
- Kit mains libres Bluetooth® avec commande vocale et interface USB
- Régulateur de vitesse
- Rétroviseur intérieur électrochromique, allumage automatique des feux, essuie-glaces avant à détecteur de pluie
- Bac de protection de plateau

Carrosseries

- Super Cab 4x4
- Double cabine 4x4

Moteur

- 2.2 Duratorq TDCi 150 ch (110 kW)

Limited

En plus du XLT Sport

- Jantes alliage 17"
- Siège conducteur multirégulages à commande électrique
- Sellerie cuir
- Rétroviseurs extérieurs rabattables électriquement avec éclairage du sol et répétiteurs de clignotant
- Alarme volumétrique
- Climatisation à régulation électronique bizona de la température (DEATC)
- Ecran couleur multifonctions et grand format
- Aide au stationnement arrière
- Rails d'arrimage type "C-channel"

Carrosserie

- Double cabine 4x4

Moteurs

- 2.2 Duratorq TDCi 150 ch (110 kW) ou 3.2 Duratorq TDCi 200 ch (147 kW)

Wildtrak

En plus du Limited

- Jantes alliage 18"
- Arceau sport
- Barres de toit aspect aluminium
- Système de navigation satellite GPS couleur
- Caméra de recul
- Eclairage d'ambiance Ice Blue avec fonction d'extinction différée

Carrosserie

- Double cabine 4x4

Moteur

- 3.2 Duratorq TDCi 200 ch (147 kW)

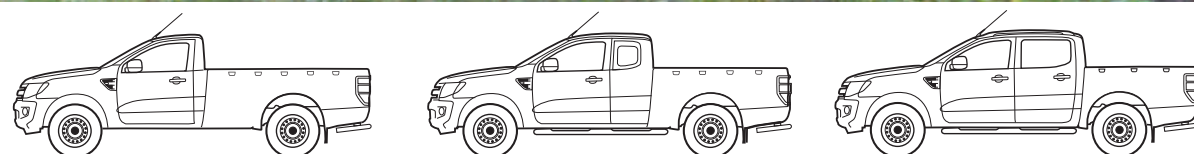


Remarque: La marque et les logos Bluetooth® sont la propriété de Bluetooth SIG, Inc. L'utilisation de ces marques par Ford Motor Company fait l'objet d'une licence. Les autres marques déposées et marques commerciales appartiennent à leurs propriétaires respectifs.

Remarque: Il est interdit d'utiliser un téléphone portable ou dispositif similaire en conduisant.

Modèles illustrés (de gauche à droite) : Ford Ranger simple cabine XL Pack en Gris Lunaire, Ford Ranger Super Cab XLT Sport en Gris Nacré et Ford Ranger double cabine Limited en Noir Scala (peintures métallisées en option).

4x4



Moteurs Diesel TDCi Euro V

Les moteurs utilisent une technologie très avancée qui inclut un filtre à particules, un système de récupération des gaz d'échappement (EGR) de dernière génération, des bougies de préchauffage basse tension et une pompe à huile à débit variable, pour satisfaire à la sévère norme Euro V. Le moteur Diesel 2.2 l Duratorq TDCi recourt à un turbocompresseur à géométrie variable pour développer une puissance de 150 ch et un couple de 375 Nm. Le moteur Diesel 3.2 Duratorq TDCi à 5 cylindres développe une puissance de 200 ch et un couple maximum de 470 Nm. 90 % de cette exceptionnelle puissance de traction est disponible entre 1700 et 3500 tr/mn.

Une adaptabilité à toutes épreuves

Nous disposons de tout ce dont vous avez besoin pour aménager votre Ford Ranger. En toutes circonstances.

Chauffage autonome

Non commercialisé en France



Porte-vélos de toit verrouillable Thule**

Plusieurs modèles disponibles. Le modèle présenté est le Thule Free Ride. Il s'adapte aux cadres de vélos de 70mm de diamètre. (Accessoire)

Barres transversales pour rideau de benne coulissant Mountain Top Industries**

En aluminium profilé, pour le transport de vélos, skis, etc. Uniquement en combinaison avec le rideau de benne coulissant. (Accessoire)



Défecteurs d'air ClimAir**

Diminuent les turbulences et les bruits d'air dans le véhicule. Ils permettent de circuler confortablement, vitres ouvertes, même par temps de pluie. (Accessoire)

Jantes alliage 17" 6 branches

Non commercialisé en France

Ecrous antivol

D'une finition très précise, ils demeurent très simples à installer ou retirer. (Accessoire)

Attelage fixe Thule**

Il vous permet une capacité de transport supplémentaire. L'attelage peut tracter jusqu'à 3500 kg selon la puissance du moteur (Accessoire). Un usage professionnel de l'attelage peut nécessiter l'intégration d'un tachygraphe numérique disponible en option ou en accessoire.



Navigation nomade*

Laissez de côté vos vieilles cartes grâce au GPS Garmin simple et intuitif. Rapprochez-vous de votre concessionnaire Ford pour plus de détails. (Accessoire)



Dock Dension* pour smartphone

Le dock se connecte au système audio de votre véhicule via une prise auxiliaire. Vous pouvez écouter votre musique, utiliser le système de navigation et prendre vos appels en mains-libres grâce aux haut-parleurs du véhicule. Ces fonctionnalités restent aisément à votre portée grâce aux icônes du large écran tactile de l'application Dension+. Votre smartphone peut se recharger pendant l'utilisation du dock. (Accessoire)



Hard Top vitré peint couleur carrosserie pour Double Cabine. (Accessoire)



Hard Top non vitré, gris silver uniquement pour Double Cabine et Super Cabine. (Accessoire)

Hard-Top Style-X**

Le hard-top est disponible avec ou sans vitres latérales. Disponible pour les modèles Double cabine et Super Cab.



Bac de benne Style-X**

Résistant et antidérapant, il protège votre véhicule et vous permet de mieux le préserver de la moisissure et de la corrosion. Le bac de benne protège également le rebord de votre espace de chargement. (Accessoire)



Pour plus d'informations

Pour plus d'informations concernant la personnalisation de votre nouveau Ford Ranger, contactez votre concessionnaire.

*Reportez-vous à la quatrième de couverture pour les informations concernant la garantie.

Couvre-tonneau rigide (Style-X)

Cette protection rigide et verrouillable est spécialement conçue pour votre Ford Ranger double cabine. (Accessoire)

Pratique et astucieuse, l'ouverture à charnières vous permet un accès facile à votre matériel.

Il peut être verrouillé en position haute pour transporter des objets volumineux et s'adapte aux modèles Double Cabine équipés d'arceau.

Couvre-tonneau souple Mountain Top Industries**

Il vous permet de garder vos équipements protégés de la pluie et de la poussière. Il est également doté de barres en acier pour empêcher l'eau de ruisseler. (Accessoire)

Couvre-Tonneau Aluminium Mountain Top**

Non commercialisé en France

Tachygraphe numérique Siemens VDO**

Ce tachygraphe numérique atteint des nouveaux standards en termes de performances, de technologie, de design et d'inviolabilité. (Option et Accessoire)



Vous simplifier la vie

28

Notre gamme de solutions de financement, d'assurance, d'entretien et d'assistance est conçue dans un seul et même but : vous simplifier la vie.

Ford Credit

Nous vous offrons la simplicité et le choix à travers une gamme étendue de produits et de services. Pour plus de détails, visitez le site www.ford.fr

Crédit Classique : souplesse et flexibilité*. A ces financements d'une durée de 12 à 60 mois, vous pouvez associer l'entretien de votre véhicule ou une garantie valeur à neuf*.

Ford Business Partner : pour les professionnels. Par le biais de services associés à la location du ou des véhicules, Ford Business Partner vous assiste au quotidien dans la gestion de votre parc automobile.

- La location Longue durée avec services : met à votre disposition un ou plusieurs véhicules pour une durée et un kilométrage déterminés à l'avance. Votre entreprise s'acquiesce d'un loyer prédéfini et restitue le véhicule en fin de contrat se libérant ainsi des risques de revente. Et parce que votre décision d'aujourd'hui peut ne pas valoir pour demain, vous conservez la liberté d'ajuster votre contrat à votre utilisation réelle jusqu'à 3 mois avant son terme.

- Prestations optionnelles : vous choisissez à la carte les services que vous souhaitez inclure dans votre contrat de location (LLD) : entretien-réparation, assistance, pneumatiques, véhicule de remplacement, carte carburant, assurance.

Ford Assurance Automobile : l'assurance qui vous ressemble. Pour vous, professionnel, Ford a développé un produit répondant précisément à vos besoins avec la possibilité en formule "tous risques", de couvrir* le matériel professionnel, les marchandises transportées, les aménagements professionnels ainsi que vos effets personnels et accessoires en cas d'accident, vol ou incendie, et également de vous fournir un véhicule de remplacement de catégorie similaire jusqu'à 8 jours en cas d'immobilisation prolongée de votre véhicule* pour que vous puissiez poursuivre votre activité. Pour un devis personnalisé, contactez Ford Assurance Automobile au : 0800 100 542 (appel gratuit depuis un poste fixe en France métropolitaine).

Pour plus de détails, veuillez contacter votre concessionnaire spécialisé Ford local ou consultez le site www.ford.fr

* Voir conditions générales du contrat.

Ford Service

Garantie Ford – Véhicule garanti par le Constructeur pendant les 2 ans qui suivent la date d'acquisition (garantie 3 ans, 100 000 km pour le Ranger). La gamme de véhicules utilitaires produits à partir de 2013 bénéficient d'une garantie anti-perforation de 12 ans à compter de la première date de mise en circulation. Voir conditions auprès de votre concessionnaire Ford.

Ford Assistance** - Vous dépanne 7j/7, 24h/24 au 0 800 005 005 (appel gratuit).

Ford Assistance +*** - Pour tout véhicule Ford : une révision dans le réseau Ford vous donne droit à 12 mois ou 24 mois d'assistance offerts selon votre véhicule (véhicule hors période de garantie et hors contrat de garantie longue durée).

Ford Protect – Contrat de garantie longue durée – Votre garantie Constructeur 2 ans complétée de 1⁽¹⁾ ou 3⁽²⁾ années supplémentaires en souscrivant au contrat FordProtect⁽³⁾ incluant :

- Remplacement ou réparation des pièces mécaniques, électriques ou électroniques défectueuses sans frais supplémentaires⁽⁴⁾.

- Assistance Ford 24h/24 et 7j/7, en cas de panne ou accident.

Ford Entretien + - Contrat de maintenance**** - Maîtrisez votre budget entretien avec un contrat flexible selon la durée de votre choix (36, 48 ou 60 mois) et vos kilomètres annuels (15000 à 30000 km/an). Il inclut les opérations de maintenance du carnet d'entretien Ford, et le remplacement des principales pièces d'usure (hors pneus). L'option "contrat de garantie longue durée" peut également être souscrite.

La Carte Ford – Pour régler vos dépenses automobiles courantes ou imprévues. Profitez d'avantages, de remises et de facilités de paiement. Votre fidélité est récompensée !

Carrosserie Agréée Ford – L'assurance de pièces d'origine et de méthodes de réparation Ford. Garantie 3 ans des réparations effectuées, pièces et main d'oeuvre.

** Voir conditions générales du bon de commande du véhicule ou du dépliant Ford Assistance.

*** Voir conditions générales sur www.ford.fr

**** Disponible sur certains véhicules

⁽¹⁾ ou pour un kilométrage maximum de 200 000 ou 250 000 km selon le contrat. Offre uniquement valable pour le Transit. ⁽²⁾ ou pour un kilométrage maximum de 100 000 km. Offre non valable pour le Ranger. ⁽³⁾ souscription au Contrat FordProtect au cours de la première année de garantie du véhicule neuf.

⁽⁴⁾ selon conditions définies dans les conditions générales de vente du Contrat FordProtect.

La technologie Ford ECONetic

La technologie Ford ECONetic est destinée à réduire le coût d'utilisation de votre véhicule grâce à une réduction de la consommation de carburant et des émissions de CO₂ sans compromis sur le style, la performance et la qualité de conduite.

29

Abordable et disponible maintenant

Des avancées significatives dans l'efficacité de nos moteurs et autres innovations telles que celles montrées ci-dessous se combinent pour améliorer les performances et la consommation et vous aider à adapter votre style de conduite à réaliser des économies supplémentaires*. Plusieurs de ces technologies ont été réunies dans le Ford Transit ECONetic qui ne rejette que 173 g/km de CO₂ sans perte de capacité ou de performance. Le champ de la technologie FordECONetic a été étendu pour inclure les véhicules électriques, hybrides électriques et hybrides électriques rechargeables.

Travailler pour des lendemains plus propres

Ford mène une politique discrète mais constante, de réduction de son impact sur l'environnement. Par exemple, des panneaux solaires/photovoltaïques sur le toit de notre usine de Bridgend au Pays de Galles génèrent assez de puissance pour éclairer une zone de 10 000 m² et, pour réduire la mise en décharge, environ 300 pièces utilisées dans les véhicules construits en Europe sont produites à partir de matériaux non-métalliques recyclés – ce qui évite la mise en décharge de 17 000 tonnes de déchets chaque année.

Si vous souhaitez en savoir plus, connectez-vous à : www.ford.fr/Ford-ECONetic_Technology

*La disponibilité de la technologie ECONetic varie suivant les modèles de la gamme des utilitaires Ford. Consultez votre concessionnaire Ford.

Système intelligent de charge par régénération

La batterie est chargée lors d'un freinage ou d'une décélération sans consommation supplémentaire de carburant.

Stop & Start

Il éteint automatiquement le moteur à chaque arrêt pour réduire les rejets de CO₂ et optimiser la consommation. Il suffit de débrayer pour redémarrer automatiquement.

Nouveaux moteurs Duratorq TDCI Euro V

Conçus pour répondre aux strictes normes d'émission Euro V, ces moteurs à haut rendement disposent d'un vaste choix de puissance et de couple et, sur certains modèles, bénéficient d'un entretien tous les 50 000 km ou 2 ans.

Indicateur de changement de vitesses

Un témoin lumineux au tableau de bord vous indique quand changer de vitesse, vous aidant ainsi à utiliser moins de carburant par un style de conduite plus doux.





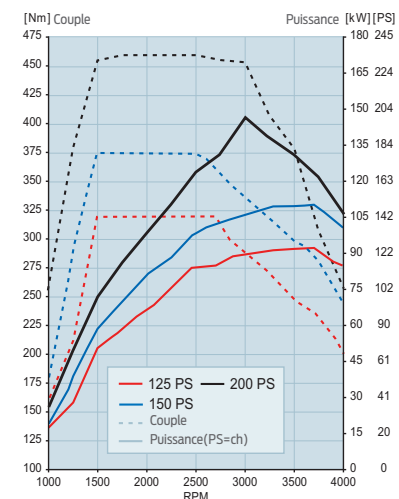
Manoeuvrabilité (mm)

	Simple Cabine 4x4	Super Cab 4x4	Double Cabine 4x4
A Garde au sol (à vide) – mm	229	229	229
B Angle d'approche (à vide)	28°	28°	28°
C Angle de sortie (à vide)	28°	28°	28°
Angle ventral	25°	25°	25°
D Angle de dévers (à vide)	35°	35°	35°
E Passage à gué – mm	800	800	800
Diamètre de braquage entre trottoirs – m	12.4	12.4	12.4

Dimensions (mm)

	Simple Cabine	Super Cab	Double Cabine
Extérieur			
Longueur hors-tout	5274	5359	5359
Largeur hors-tout	1850	1850	1850
Hauteur hors-tout (à vide)	1806	1810	1821*
Voie avant	1560	1560	1560
Voie arrière	1560	1560	1560
Empattement	3220	3220	3220
Longueur maximum de chargement (au plancher)	2317	1847	1549
Largeur maximum de chargement (au plancher)	1560	1560	1560
Hauteur intérieure des ridelles	511	511	511
Largeur entre passages de roue	1139	1139	1139
Hauteur de chargement (à vide)	835	835	835
Intérieur			
Avant			
Hauteur sous pavillon	1024	1024	1022
Longueur maximum aux jambes	1058	1058	1058
Arrière			
Hauteur sous pavillon	-	938	975
Longueur maximum aux jambes	-	796	902

Toutes les dimensions sont sujettes à une légère tolérance et font référence aux modèles standards. * Non compris barres de toit sur Wildtrak.



Moteurs Diesel

Un choix de 3 moteurs 2.2 l ou 3.2 l Duratorq TDCi, disponibles dans les puissances et couples suivants :

- 125 ch/320 Nm (2.2 l)
- 150 ch/375 Nm (2.2 l)
- 200 ch/470 Nm (3.2 l)

Boîte de vitesses

6 vitesses manuelle ou automatique

Moteur

Moteur	Emissions	Puissance maximum ^o	Couple maximum ^o	Boîte de vitesses	Simple Cabine XL	Simple Cabine XL Pack	Super Cab XL	Super Cab XL Pack	XLT Sport	Double Cabine XL	Double Cabine XL Pack	Double Cabine XLT Sport	Limited	Wildtrak	Puissance fiscale
2.2 TDCi 2198 cm ³	Euro V	125 ch (92 kW) à 3700 tr/mn	330 Nm à 1500-2500 tr/mn	6 vitesses manuelle	●		●								7
2.2 TDCi 2198 cm ³	Euro V	150 ch (110 kW) à 3700 tr/mn	375 Nm à 1500 tr/mn	6 vitesses manuelle		●	●	●	●	●	●	●	●	●	7
2.2 TDCi 2198 cm ³	Euro V	150 ch (110 kW) à 3700 tr/mn	375 Nm à 1500 tr/mn	6 vitesses auto.									●		7
3.2 TDCi 3127 cm ³	Euro V	200 ch (147 kW) à 3000 tr/mn	470 Nm à 1500-2750 tr/mn	6 vitesses manuelle										●	11
3.2 TDCi 3127 cm ³	Euro V	200 ch (147 kW) à 3000 tr/mn	470 Nm à 1500-2750 tr/mn	6 vitesses auto.										●	11

^o Testé suivant la norme SAE J1349.

Consommation et rejet CO₂

	Rejet CO ₂ (g/km) ^o	Consommation (l/100 km) ^o			Performance	
		Urbaine	Extra Urbaine	Mixte	Vitesse max. (km/h)	0-100 km/h (sec)
Simple cabine						
2.2 Duratorq TDCi 125 ch (92 kW)	199	8.3	7.2	7.6	175	13.9
2.2 Duratorq TDCi 150 ch (110 kW)	206	9.2	7.0	7.8	175	11.6
Super cab						
2.2 Duratorq TDCi 125 ch (92 kW)	199	8.3	7.2	7.6	175	14.4
2.2 Duratorq TDCi 150 ch (110 kW)	206	9.2	7.0	7.8	175	11.8
Double cabine						
2.2 Duratorq TDCi 125 ch (92 kW)	199	8.3	7.2	7.6	175	14.9
2.2 Duratorq TDCi 150 ch (110 kW)	224	10.1	7.7	8.5	175	12.3
2.2 Duratorq TDCi 150 ch (110 kW) – BV automatique	248	11.9	8.0	9.4	175	12.6
3.2 Duratorq TDCi 200 ch (147 kW)	256	12.0	8.4	9.7	175	10.3
3.2 Duratorq TDCi 200 ch (147 kW) – BV automatique	265	12.4	8.6	10.0	175	10.4

^o Les valeurs de consommation et les rejets de CO₂ sont mesurés conformément aux exigences techniques et aux spécifications de la directive européenne 80/1268/EEC et du règlement européen (EC) 715/2007 modifiée par le règlement (EC) 692/2008. Les valeurs de consommation et de rejets de CO₂ indiquées dans ce tableau sont données pour un type de véhicule et non pour un véhicule en particulier. Ces tests permettent de comparer les données entre différents types de véhicules et différents constructeurs. La consommation réelle peut varier car elle dépend des équipements particuliers du véhicule, du style de conduite, de l'utilisation des équipements (air conditionné par exemple) et d'autres paramètres non techniques. Le CO₂ est le principal responsable du réchauffement climatique.

Poids et charges (kg)

	Charge utile	PTAC	Poids à vide	Charge remorquable maxi*	PTRA*
Simple Cabine					
2.2 Duratorq TDCi (125 ch – 92 kW) 4x4	1255	3200	1945	1600	4800
2.2 Duratorq TDCi (150 ch – 110 kW) 4x4	1215	3200	1985	3500	6000
Super Cab					
2.2 Duratorq TDCi (125 ch – 92 kW) 4x4	1225	3200	1975	1600	4800
2.2 Duratorq TDCi (150 ch – 110 kW) 4x4	1175	3200	2025	3500	6000
Double Cabine					
2.2 Duratorq TDCi (125 ch – 92 kW) 4x4	1170	3200	2030	1600	4800
2.2 Duratorq TDCi (150 ch (110 kW)) 4x4 – XL/XLT	1110	3200	2090	3500	6000
2.2 Duratorq TDCi (150 ch (110 kW)) 4x4 – Limited	1070	3200	2130	3500	6000
2.2 Duratorq TDCi (150 PS (110 kW)) 4x4 Boîte de vitesses automatique	1060	3200	2140	3500	6000
3.2 Duratorq TDCi (200 PS (147 kW)) 4x4	970	3200	2230	3500	6000
3.2 Duratorq TDCi (200 PS (147 kW)) 4x4 Boîte de vitesses automatique	960	3200	2240	3500	6000

PTAC = Poids Total Autorisé en Charge. **Poids à vide** = Poids du véhicule avec les pleins de fluide sans conducteur, ni passager. **PTRA** = Poids Total Roulant Autorisé. **Note** Ces poids, en kg, sont donnés pour des véhicules standards. Ils peuvent varier en fonction des options équipant le véhicule. **Poids du plateau** : 140 kg sur simple cabine et 100 kg sur Super Cab. *Remorque freinée.

Caractéristiques techniques

	Simple Cabine XL/XL Pack	Super Cab XL/XL Pack	Super Cab XLT Sport	Double Cabine XL/XL Pack	Double Cabine XLT Sport	Double Cabine Limited	Double Cabine Wildtrak
Freins							
Freins hydrauliques avec assistance à dépression et répartiteur de freinage	●	●	●	●	●	●	●
Freins à disques ventilés à l'avant et freins à tambours à l'arrière	●	●	●	●	●	●	●
ABS et ESP	●	●	●	●	●	●	●
Réservoir							
80 litres	●	●	●	●	●	●	●
Direction							
Direction assistée	●	●	●	●	●	●	●
Volant réglable en hauteur et profondeur	●	●	●	●	●	●	●
Suspension							
Avant – Roues indépendantes à double triangle à grand débattement, amortisseurs tubulaires double action et barre anti-roulis	●	●	●	●	●	●	●
Arrière – Ressorts à lames et amortisseurs double action	●	●	●	●	●	●	●
Transmission							
Boîte 6 vitesses manuelle avec boîte transfert (4x2, 4X4 court, 4X4 long)	●	●	●	●	●	●	●
Boîte 6 vitesses automatique avec boîte transfert (4X2, 4X4 court, 4X4 long)					○	○	
Différentiel hypoidé – avant et arrière	●	●	●	●	●	●	●

● = Standard, ○ = Option.

Sécurité et protection

	Simple Cabine XL/XL Pack	Super Cab XL/XL Pack	Super Cab XLT Sport	Double Cabine XL/XL Pack	Double Cabine XLT Sport	Double Cabine Limited	Double Cabine Wildtrak
Sécurité							
3ème feu stop	●	●	●	●	●	●	●
ABS électronique	●	●	●	●	●	●	●
Airbags – Conducteur et passager avant	●	●	●	●	●	●	●
Airbags latéraux – Conducteur et passager avant	●	●	●	●	●	●	●
Airbag thorax – Conducteur et passager avant	●	●	●	●	●	●	●
Airbag genoux conducteur	●	●	●	●	●	●	●
Antipatinage déconnectable	●	●	●	●	●	●	●
Assistance au freinage d'urgence (EBA)	●	●	●	●	●	●	●
Barres de renfort de portes et cellule de survie	●	●	●	●	●	●	●
Ceinture de sécurité avant à enrouleur	●	●	●	●	●	●	●
Colonne de direction rétractable en cas de choc frontal	●	●	●	●	●	●	●
Contrôle dynamique de trajectoire (ESC) comprenant le déclenchement et clignotement automatique des feux stop en cas de freinage d'urgence, un répartiteur dynamique de couple (CBC), l'anti-blocage des roues par freinage moteur (EDC), l'assistance au freinage d'urgence (EBA), le contrôle adaptatif de la charge (LAC), le contrôle de vitesse en descente, l'aide au démarrage en côte et le système de protection anti-retournement	●	●	●	●	●	●	●
Déclenchement et clignotement automatique des feux stop en cas de freinage d'urgence	●	●	●	●	●	●	●
Désactivation airbag passager	●	●	●	●	●	●	●
Protection							
Alarme volumétrique						●	●
Anti-démarrage électronique (PATS)	●	●	●	●	●	●	●
Numéro de série du véhicule visible de l'extérieur	●	●	●	●	●	●	●
Verrouillage centralisé avec commande à distance	●	●	●	●	●	●	●
Serrures haute sécurité	●	●	●	●	●	●	●
Verrouillage des portes en roulant	●	●	●	●	●	●	●

● = Standard, ○ = Option.

Equipements extérieurs

	Simple Cabine XL	Simple Cabine XL Pack	Super Cab XL	Super Cab XL Pack	Super Cab XLT Sport	Double Cabine XL	Double Cabine XL Pack	Double Cabine XLT Sport	Double Cabine Limited	Double Cabine Wildtrak
Style										
Arceau chromé					○			○	●	
Arceau sport aérodynamique composite										●
Badge XLT sur la ridelle arrière					●			●		
Badge Limited sur la ridelle arrière et les cotés									●	
Badge Wildtrak sur la ridelle arrière et les cotés										●
Barres de toit – aspect aluminium										●
Bavettes arrière	●	●	●	●	●	●	●	●	●	●
Bavettes avant									●	●
Calandre argentée avec contour chromé		●		●						
Calandre chromée					●			●	●	
Calandre Titane										●
Dégivrage de la vitre arrière	●	●	●	●	●	●	●	●	●	●
Elargisseurs d'ailes	●	●	●	●		●	●			
Marchepieds latéraux chromés					●			●	●	●
Ouies latérales noires avec indicateur de direction	●	●	●	●	●	●	●	●	●	●
Ouies latérales à contour chromé avec indicateur de direction									●	
Pare-chocs arrière (tube) noir	●	●	●	●		●	●			
Pare-chocs arrière (tube) chromé					●			●		
Pare-chocs arrière chromé avec marchepied									●	
Pare-chocs arrière peint avec marchepied										●
Pare-chocs avant noir	●	●	●	●		●	●			
Pare-chocs avant couleur carrosserie					●			●		●
Pare-chocs avant couleur carrosserie avec entourage de prise d'air gris									●	
Pare-chocs avant noir avec entourage de prise d'air gris										●
Pare-chocs avant profilé	●	●	●	●	●	●	●	●	●	●
Pare-chocs avant avec inserts mousse pour protection piéton	●	●	●	●	●	●	●	●	●	●
Peinture métallisée	○	○	○	○	○	○	○	○	○	○
Poignées de portes et de ridelle arrière noires	●	●	●	●		●	●			●
Poignées de portes et de ridelle arrière chromées					●			●		
Portes arrière à ouverture inversée sans pilier central			●	●	●					
Rétroviseurs extérieurs réglables électriquement	●		●			●				
Rétroviseurs extérieurs réglables électriquement et chauffants		●		●				●		
Rétroviseurs extérieurs chromés réglables et rabattables électriquement et chauffants					●			●		
Rétroviseurs extérieurs chromés réglables et rabattables électriquement, chauffants, avec éclairage du sol et répéteurs de clignotants									●	
Rétroviseurs extérieurs réglables et rabattables électriquement, chauffants, avec éclairage du sol et répéteurs de clignotants										●
Vitres teintées	●	●	●	●	●	●	●	●	●	●
Vitres arrière surteintées									●	●

Equipements extérieurs

	Simple Cabine XL	Simple Cabine XL Pack	Super Cab XL	Super Cab XL Pack	Super Cab XLT Sport	Double Cabine XL	Double Cabine XL Pack	Double Cabine XLT Sport	Double Cabine Limited	Double Cabine Wildtrak
Pneumatiques										
Roues acier 16"x7 et pneumatiques 255/70 R16 tout-terrain	●	●	●	●		●	●			
Roues alliage 16"x7 et pneumatiques 255/70 R16 tout-terrain					●			●		
Roues alliage 17"x8 et pneumatiques 265/65 R17 tout-terrain									●	
Roues alliage 18"x8 et pneumatiques 265/60 R18 tout-terrain										●
Roue de secours acier avec cric	●	●	●	●	●	●	●	●	●	
Roue de secours alliage avec cric										●
Fonctionnalité										
Aide au stationnement – détecteur de recul									●	●
Allumage automatique des phares					●			●	●	●
Caméra de recul sur rétroviseur intérieur (compris dans le système audio GPS)									○	●
Essuie-glace avant à vitesse de balayage adaptable	●	●	●	●		●	●			
Essuie-glace avant automatique à détecteur de pluie					●			●	●	●
Feux de jour	●	●	●	●		●	●		●	●
Pare-brise chauffant avec lave-glace chauffé					●			●	●	●
Phares antibrouillard avant					●			●	●	●
Phare antibrouillard arrière	●	●	●	●	●	●	●	●	●	●
Pré-disposition pour tachygraphe numérique	●	●	●	●	●	●	●	●	●	●
Phares halogènes, répéteurs de clignotants, feux de recul	●	●	●	●	●	●	●	●	●	●
Trappe à carburant sans bouchon Ford Easy Fuel	●	●	●	●	●	●	●	●	●	●
Plateau										
Bac de protection renforcé avec prise accessoire 12V					●			●	●	●
Crochet d'attelage avec connecteur 13 broches (supprime le pare-chocs arrière tubulaire sur XL Pack et XLT Sport)		○		○	○		○	○	○	○
Crochets d'arrimage intérieurs à la norme DIN 75410 (8 sur Simple cabine, 6 sur Super Cab et Double cabine)	●	●	●	●	●	●	●	●	●	●
Crochets d'arrimage extérieur à la norme DIN 75410 (10 sur Simple cabine, 8 sur Super Cab et 6 sur Double cabine)	●	●	●	●	●	●	●	●		
Plateau en acier double peau avec ridelle arrière rabattable 2 positions	●	●	●	●	●	●	●	●	●	●
Rail d'arrimage type C-channel									●	●
Retenue de la ridelle arrière	●	●	●	●	●	●	●	●		
Rideau de plateau rigide verrouillable										○
Surélévations de ridelles et barres longitudinales en aluminium brossé										●
Verrouillage de la ridelle arrière		●		●	●		●	●	●	●

● = Standard, ○ = Option.

Equipements intérieurs

	Simple Cabine XL	Simple Cabine XL Pack	Super Cab XL	Super Cab XL Pack	Super Cab XLT Sport	Double Cabine XL	Double Cabine XL Pack	Double Cabine XLT Sport	Double Cabine Limited	Double Cabine Wildtrak
Garnissage										
Console audio façon argent graphité					●			●	●	
Console audio gris foncé										●
Garnissage vinyle du plancher	●	●	●	●		●	●			
Garnissage moquette du plancher					●			●	●	●
Panneaux de porte avec accoudoir, vide-poches et haut-parleur	●	●	●	●	●	●	●	●	●	●
Panneaux de porte avec commandes de lève-vitres et poignées chromées					●			●	●	●
Panneaux de porte avec insert tissu	●	●	●	●		●	●			
Panneaux de porte avec insert tissu premium					●			●		
Panneaux de porte avec insert façon cuir									●	
Panneaux de porte avec insert façon cuir et surpiquage orange										●
Plaques de seuils de porte en acier poli					●			●		
Plaques de seuils de porte chromées avec logo Ranger									●	
Plaques de seuils de porte chromées avec logo Wildtrak										●
Pommeau de levier de vitesse gainé cuir avec insert argenté					●			●	●	●
Tapis avec logo 'Ranger'									●	
Tapis avec logo 'Wildtrak'										●
Volant quatre branches avec avertisseur, réglable en hauteur	●	●	●	●		●	●			
Volant gainé cuir avec inserts acier graphité et commandes du système audio et du régulateur de vitesse, réglable en hauteur					●			●	●	
Volant gainé cuir avec surpiquage orange, inserts graphite et commandes du système audio et du régulateur de vitesse, réglable en hauteur										●

Equipements intérieurs

	Simple Cabine XL	Simple Cabine XL Pack	Super Cab XL	Super Cab XL Pack	Super Cab XLT Sport	Double Cabine XL	Double Cabine XL Pack	Double Cabine XLT Sport	Double Cabine Limited	Double Cabine Wildtrak
Systèmes audio										
Système audio CD compatible MP3 – 2 haut-parleurs et prise de connexion auxiliaire	●	●	●	●						
Système audio CD compatible MP3 – 4 haut-parleurs – prise de connexion auxiliaire						●	●			
Système audio CD compatible MP3, prise USB, écran couleur 4.2" – 4 haut-parleurs et 2 tweeters – Kit mains libres et lecture audio en Bluetooth® – prise de connexion auxiliaire – commande au volant					●			●	●	
Système navigation et audio CD compatible MP3, prise USB, écran couleur 5" – 4 haut-parleurs et 2 tweeters – kit mains libres et lecture audio en Bluetooth® – prise de connexion auxiliaire – commande au volant – caméra de recul									○	●
Climatisation										
Air conditionné manuel	●	●	●	●	●	●	●	●		
Air conditionné à régulation électronique bizona (DEATC)									●	●
Confort et instrumentation										
Boîte à gants éclairée	●	●	●	●	●	●	●	●	●	●
Commande au volant des phares, des clignotants et des essuie-glaces	●	●	●	●	●	●	●	●	●	●
Console centrale avec couvercle Premium									●	●
Console centrale avec espace de rangement et deux porte-gobelets			●	●	●	●	●	●	●	●
Console centrale – espace réfrigéré									●	●
Console de pavillon avec lecteurs de carte et étui à lunettes					●			●	●	●
Contrôlographe		○		○	○					
Deux prises 12V au tableau de bord	●	●	●	●	●	●	●	●	●	●
Eclairage de courtoisie aux places avant avec fonction d'extinction différée	●	●	●	●	●	●	●	●	●	●
Eclairage d'ambiance « Ice Blue »										●
Espace de rangement entre les sièges formant accoudoir				●	●		●	●	●	●
Indicateurs de vitesse, de niveau de carburant, de température d'eau, compte-tours et compteur kilométrique digital	●	●	●	●	●	●	●	●	●	●
Lève-vitres avant électriques avec ouverture à impulsion côté conducteur	●	●	●	●	●	●	●	●	●	●
Lève-vitres arrière électriques						●	●	●	●	●

Caractéristiques

Equipements intérieurs

	Simple Cabine XL	Simple Cabine XL Pack	Super Cab XL	Super Cab XL Pack	Super Cab XLT Sport	Double Cabine XL	Double Cabine XL Pack	Double Cabine XLT Sport	Double Cabine Limited	Double Cabine Wildtrak
Ordinateur de bord	●	●	●	●	●	●	●	●	●	●
Pare-soleil avec porte-ticket coté conducteur	●	●	●	●	●	●	●	●	●	●
Pare-soleil passager avec miroir de courtoisie					●			●	●	●
Poche de rangement dans le dossier du siège passager avant	●	●	●	●		●	●			
Poche de rangement dans le dossier des sièges avant					●			●	●	●
Poignée de maintien conducteur	●	●	●	●	●	●	●	●	●	●
Poignée de montée/maintien coté passager avant	●	●	●	●	●	●	●	●	●	●
Poignées de maintien arrière						●	●	●	●	●
Porte-gobelets double à l'arrière						●	●	●	●	●
Prise 12 V aux places arrière								●	●	●
Rangement dans les portes avant	●	●	●	●	●	●	●	●	●	●
Rangement dans les portes arrière				●	●					
Réglage des phares en hauteur	●	●	●	●	●	●	●	●	●	●
Régulateur de vitesse (comprend la commande au volant du système audio)					●			●	●	●
Rétroviseur intérieur électrochromique					●			●	●	●
Témoins de pression d'huile, de direction, d'eau dans le gazole, de feux de route, de charge batterie, de circuit de freinage, d'airbags, de débrayage des moyeux, de feu antibrouillard arrière – indicateur sonore de feux allumés	●	●	●	●	●	●	●	●	●	●

Equipements intérieurs

	Simple Cabine XL	Simple Cabine XL Pack	Super Cab XL	Super Cab XL Pack	Super Cab XLT Sport	Double Cabine XL	Double Cabine XL Pack	Double Cabine XLT Sport	Double Cabine Limited	Double Cabine Wildtrak
Sièges et ceintures de sécurité										
Banquette arrière trois places avec appui-tête aux places extérieures et dossier de la place du milieu abaissable pour faire office d'accoudoir								●	●	●
Ceintures de sécurité avant trois points avec pré-tensionneur	●	●	●	●	●	●	●	●	●	●
Ceintures de sécurité avant réglables en hauteur								●	●	●
Ceintures de sécurité arrière trois points avec bloqueur			●	●	●	●	●	●	●	●
Garnissage tissu	●	●	●	●	●	●	●	●		
Sellerie cuir									●	●
Siège arrière – Fixation ISOFIX							●	●	●	●
Siège conducteur réglable avant/arrière, à dossier inclinable	●	●	●	●	●	●	●	●	●	●
Siège conducteur réglable en hauteur à réglage lombaire		●		●	●		●	●		
Siège conducteur à réglages électriques (avant/arrière, inclinaison du dossier, de l'assise et de la hauteur) et réglage lombaire									●	●
Sièges conducteur et passager chauffants									●	●
Strapontins arrière relevables				●	●					
Sièges arrière - suppression				○						

● = Standard, ○ = Option.

Teintes et garnissages

En choisissant la teinte et le garnissage de votre Ford Ranger, vous vous donnez la chance de vous l'approprier complètement.



Blanc Glacier
Peinture non métallisée



Gris Lunaire
Peinture métallisée*



Bleu Océan¹⁾
Peinture métallisée*



Noir Scala
Peinture métallisée*



Rouge Colorado¹⁾
Peinture non métallisée



Gris Nacre¹⁾
Peinture métallisée*



Bleu Cyclone¹⁾
Peinture métallisée*



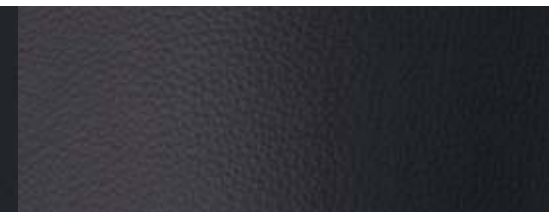
Orange Wildtrak²⁾
Peinture métallisée*



Rouge Cuivre¹⁾
Peinture métallisée*



Gris Basalte
Peinture métallisée*



*Les teintes métallisées sont des options payantes.

¹⁾Sauf Wildtrak.

²⁾Wildtrak uniquement.

Chaque Ford Ranger est couvert par la garantie anti-perforation Ford de 12 ans à compter de la première date de mise en circulation. Soumis à conditions.

Remarque : les images des véhicules sont utilisées pour illustrer les teintes de carrosserie seulement et peuvent ne pas correspondre aux caractéristiques actuelles des véhicules. Les teintes et garnissages reproduits dans cette brochure peuvent être différents des teintes réelles du fait des limites des processus d'impression utilisés.

XL Pack

Tissu Limewire gris (Garnissage de sièges)
Tissu Pulse gris (Garnissage des renforts de siège)

XLT Sport

Tissu Catalyst gris (Garnissage de sièges)
Tissu Catalyst gris (Garnissage des renforts de siège)

Limited

Cuir Soho gris (Garnissage de sièges)
Cuir perforé Soho gris (Garnissage des renforts de siège)

Wildtrak

Cuir Journey Ebène (Garnissage de sièges)
Tissu Endurance Ebène (Garnissage des renforts de siège)



MY 2015.5 FRA.fr

Illustrations, descriptions et spécifications. Les informations contenues dans ce catalogue étaient exactes au moment de l'impression. Soucieux de faire constamment évoluer ses produits, Ford se réserve toutefois le droit de modifier à tout moment les spécifications, les couleurs et les prix des modèles et accessoires illustrés et décrits dans la présente publication. Pour obtenir les informations les plus récentes, adressez-vous à votre concessionnaire Ford. **Options :** dans ce catalogue, chaque fois qu'un élément est décrit comme une option ou un élément d'un pack d'option, cela signifie qu'il implique un supplément de coût par rapport au modèle de base, sauf mention contraire explicite. Tous les modèles et combinaisons de couleurs sont soumis à disponibilité. **Remarque :** certaines photos illustrent un modèle de pré-série ou ont été conçues sur ordinateur. Par conséquent, le design et les équipements du véhicule dans sa version définitive peuvent différer à certains égards. De plus, certains équipements présentés sur les véhicules peuvent être uniquement disponibles en option. **Remarque.** Ce catalogue présente des accessoires de marque Ford ainsi que différents produits soigneusement sélectionnés auprès de nos fournisseurs et proposés sous leur propre marque. †Tous les produits estampillés de la marque de nos fournisseurs sont soumis aux conditions de garantie de leurs fournisseurs respectifs et ne relèvent dès lors pas de la responsabilité de Ford. Tous renseignements disponibles auprès de votre concessionnaire Ford. **Remarque :** la marque et les logos Bluetooth® sont la propriété de Bluetooth SIG, Inc. L'utilisation de ces marques par Ford Motor Company fait l'objet d'une licence. La marque et les logos iPod sont la propriété de Apple Inc. Les autres marques déposées et marques commerciales appartiennent à leurs propriétaires respectifs. **Remarque :** Certains des équipements d'aide à la conduite et des équipements de sécurité décrits dans cette brochure fonctionnent à l'aide de détecteurs dont les performances peuvent être affectées par certaines conditions climatiques ou environnementales.



Lorsque cette brochure ne vous sera plus utile, pensez à la faire recycler.



Ford et BP travaillent ensemble pour réduire les consommations de carburant et les émissions de CO₂.

Ford Rent

Location de véhicules particuliers et utilitaires. Détails et réservation sur fordrent.fr

Ford Mobileasy

Rendre accessible le plaisir de la conduite automobile, faciliter votre métier au quotidien, apporter des solutions efficaces et personnalisées à vos problématiques de transport, tels sont les objectifs du programme Ford Mobileasy. Contactez Ford sur mfleet@ford.com ou appelez le 0 811 022 301.

Publié par Ford Motor Company Limited, Brentwood, Essex, England. Enregistré en Angleterre sous le n° 235446. BJV 203410. FoE F44E. PN 477501/0814/22.5m/FRA.fr. Septembre 2014. © Ford Motor Company Limited.

www.ford.fr