

Ford

TOURNEO COURIER



Go Further



Visionnaire. Ingénieux. Remarquable.
Chaque voiture porte sa signature.

Henry Ford



Accédez à d'autres contenus en ligne. Utilisez votre smartphone ou votre tablette pour scanner les QR codes de cette brochure.

Une sortie en équipe.

Quelles que soient vos activités favorites, le Ford Tourneo Courier comblera vos compagnons d'aventure. Intelligent, confortable et remarquablement polyvalent, il relève quasiment tous les défis en toute sécurité. Ajoutez à cela une sélection de plusieurs moteurs agréables et efficaces et vous pourrez profiter de chaque instant.



Des espaces généreux et une accessibilité facile.

Avec les portes latérales coulissantes à ouverture large, vous pourrez facilement monter à bord et transporter de nombreux bagages. Les sièges arrière rabattables vous permettront aussi de changer de configuration, en fonction du nombre de personnes dans le véhicule, pour accueillir des animaux de compagnie ou encore ranger des affaires.



Un véhicule bien pensé.

Le Ford Tourneo Courier offre un volume de coffre de 708 litres* (le meilleur de sa catégorie), ainsi qu'une plage arrière réglable qui vous permet d'organiser idéalement l'espace du coffre. En position haute, elle dissimulera vos affaires des regards indiscrets alors qu'à mi-hauteur, elle permettra d'isoler vos articles de grande taille ou fragiles. Lorsque vous ne l'utilisez pas, vous pourrez la ranger contre les sièges arrière. (de série sur Trend, Sport et Titanium)

*Mesurée conformément à la norme ISO 3832. Les dimensions peuvent varier selon le modèle et l'équipement installé.





Installez-vous.

Vous avez apprécié l'extérieur du Ford Tourneo Courier, vous trouverez son habitacle tout aussi séduisant. Il est équipé de sièges offrant un excellent soutien, de fixations ISOFIX pour les sièges de sécurité enfant, de nombreux espaces de rangement là où vous en avez besoin et d'une planche de bord ergonomique et valorisante. Utile pour vous divertir et rester informé, la station d'accueil MyFord (de série sur Trend, Sport et Titanium) vous permettra d'avoir sous les yeux votre smartphone, votre lecteur MP3 ou votre appareil de navigation tout en le chargeant.



Utilisez votre voix comme une troisième main.

Ford SYNC avec AppLink* (option) vous permet d'écouter de la musique, de passer et recevoir des appels les mains libres. Il permet même de contrôler des applications sur votre smartphone par le biais de commandes vocales très simples.



« Appeler Papa »

« Lecture aléatoire »

« Lire le message »

« Appeler le bureau »

« Diffuser le morceau de Rihanna »

« Appeler Sébastien »

« Appeler la maison »

« Ajouter une application mobile »

« Quelle est cette chanson ? »



*Téléphone mobile compatible requis. Pour une liste complète des applications compatibles AppLink, veuillez consulter le site Web Ford France ou le **catalogue des applications** disponibles dans les points de vente iOS et Android.

SYNC

Powered by FORD EcoBoost

Ou comment quelques litres permettent de réaliser un long trajet.



Avec le Ford Tourneo Courier, la performance est aussi synonyme de faible consommation de carburant et d'émissions de CO₂. Parmi les moteurs disponibles figurent le moteur essence 1.0 EcoBoost, 3 fois **lauréat du Prix international du Moteur de l'année en 2012, 2013 et 2016**, ainsi que le moteur Diesel 1.5 Duratorq TDCi, qui offre une consommation de carburant de seulement 3.8 l/100 km pour 99 g/km* de CO₂.

Moteur essence 1.0 EcoBoost

115 g/km CO₂*
5.1 l/100 km*



Sub 1-litre
Ford 1.0 litre EcoBoost

*avec l'option Stop & Start.





Ambiente

Principaux équipements extérieurs

- Roues acier 15" avec enjoliveurs pleins
- Portes latérales coulissantes droite et gauche
- Pare-chocs avant couleur carrosserie
- Système de remplissage sans bouchon Ford Easy Fuel

Principaux équipements intérieurs

- Airbags frontaux conducteur et passager avant*, airbags latéraux dans les sièges et airbags rideaux latéraux
- Lève-vitres avant électriques et à impulsion en descente côté conducteur
- Volant réglable en hauteur et en profondeur
- Large console centrale avec deux porte-gobelets et un espace de rangement pour document A4/ordinateur
- Sièges arrière repliables/rabattables ou escamotables avec appuie-tête
- Fixations ISOFIX pour sièges de sécurité enfant sur les sièges extérieurs de la deuxième rangée
- Alarmes de non-bouclage des ceintures de sécurité des sièges arrière
- Coffre à bagages avec moquette

Motorisations

- 1.0 EcoBoost 100 ch (75 kW)
- 1.5 Duratorq TDCi 75 ch (56 kW)
- 1.5 Duratorq TDCi 95 ch (71 kW)

*Remarque : ne jamais placer un siège de sécurité enfant dos à la route sur le siège passager avant d'un véhicule dont l'airbag frontal passager n'est pas désactivé ou désactivable. Pour une sécurité optimale, installer les enfants sur le siège arrière à l'aide d'un système de retenue approprié.



Trend

Equipements extérieurs supplémentaires par rapport à la finition Ambiente

- Phares antibrouillard avant
- Rétroviseurs extérieurs, poignées de portes et baguettes latérales couleur carrosserie

Equipements intérieurs supplémentaires par rapport à la finition Ambiente

- Tiroir de rangement sous le siège du conducteur
- Siège conducteur à réglage lombaire et accoudoir
- Etagère de pavillon
- Système audio Bluetooth avec prises USB et auxiliaire
- Station d'accueil MyFord
- Rétroviseurs extérieurs à réglage électrique et dégivrants
- Plage arrière modulable
- Volant gainé de cuir
- Régulateur/limiteur de vitesse réglable

Motorisations

- 1.0 EcoBoost 100 ch (75 kW)
- 1.5 Duratorq TDCi 75 ch (56 kW)
- 1.5 Duratorq TDCi 95 ch (71 kW)



Tiroir de rangement sous le siège

Le tiroir de rangement pratique, placé sous le siège du conducteur, est assez grand pour y loger bloc-notes de format A4, tablette ou ordinateur portable (de série sur Trend et Titanium)



Sport

Equipements extérieurs supplémentaires par rapport à la finition Trend

- Jantes alliage 16" gris magnetic
- Pare chocs avant et arrière couleur carrosserie
- Spoiler de pare-chocs avant et diffuseur de pare-chocs arrière
- Coque de rétroviseur gris magnetic
- Barre de toit longitudinales gris magnetic
- Vitres arrières surteintées

Equipements intérieurs supplémentaires par rapport à la finition Trend

- Air conditionné manuel
- Volant cuir avec surpiqûres rouges
- Pommeau de vitesse en cuir avec surpiqûres rouges
- Sellerie des sièges cuir-tissu avec surpiqûres rouges
- Pas de régulateur/limiteur de vitesse

Motorisations

- 1.0 Ford EcoBoost 100 ch (75kW)
- 1.5 Duratorq TDCi 95 ch (71kW)



Style sport

Spoiler de pare-chocs avant, diffuseur de pare-chocs arrière, coque de rétroviseurs gris magnetic. (de série sur Sport)



Titanium

Equipements extérieurs supplémentaires par rapport à la finition Trend

- Roues alliage 16" - 7 branches
- Vitres surteintées sur les deuxième et troisième rangées
- Allumage automatique des phares
- Lave/essuie-glaces automatiques à détecteur de pluie
- Barres de toit longitudinales

Equipements intérieurs supplémentaires par rapport à la finition Trend

- Air conditionné manuel
- Rétroviseur intérieur électrochromique

Motorisations

- 1.0 EcoBoost 100 ch (75 kW)
- 1.5 Duratorq TDCi 75 ch (56 kW)
- 1.5 Duratorq TDCi 95 ch (71 kW)



Jantes alliage

Roues alliage 16" 7 branches (de série sur Titanium)

Large console centrale.

Vous trouverez, à l'intérieur du Ford Tourneo Courier, de nombreux espaces de rangement pratiques, notamment la large console centrale où vous pouvez loger des documents A4 et de petits ordinateurs portables.



Régulateur de vitesse avec limiteur de vitesse.

Le régulateur de vitesse vous permet de définir la vitesse à laquelle vous souhaitez rouler tandis que le limiteur de vitesse vous donne la possibilité de fixer une vitesse maximale. (de série sur Trend et Titanium - non disponible sur Sport)



Station d'accueil MyFord.

Situé juste au-dessus de la planche de bord, la station d'accueil MyFord vous permettra d'avoir devant les yeux votre smartphone, votre lecteur MP3 ou votre GPS tout en le chargeant. Via Bluetooth® ou un câble USB connecté au système audio, vous pourrez écouter votre musique. Vous pourrez ranger votre appareil dans un compartiment renfermant une prise USB réservée à la mise en charge. (de série sur Trend, Sport et Titanium)

iPod® est une marque commerciale d'Apple Inc.

Remarque : la marque et les logos Bluetooth® sont la propriété de Bluetooth SIG, Inc. Tout usage de ces marques par Ford Motor Company Limited et ses sociétés affiliées est accordé sous licence. Les autres marques et noms commerciaux sont ceux de leurs propriétaires respectifs.



Caméra de recul.

En passant la marche arrière, l'image de la caméra de recul s'affiche automatiquement sur l'écran multifonctions. Des lignes superposées à l'image vous indiquent la direction du véhicule. (option)



Nous avons choisi le Rouge Venise. Et vous ?

Le Ford Tourneo Courier doit sa durabilité extérieure à un procédé de peinture en plusieurs étapes. Grâce à ses éléments de carrosserie en acier injecté de cire et à sa couche de finition résistante à l'usure, ainsi qu'aux nouveaux matériaux et processus d'application, ce véhicule conservera son apparence séduisante pendant de nombreuses années.



Bleu Abyssé
Teinte non métallisée*
(indisponible sur Sport)



Gris Lunaire
Teinte métallisée*
(indisponible sur Sport)



Gris Tectonic
Teinte métallisée*
(indisponible sur Sport)



Blanc Glacier
Teinte non métallisée



Noir shadow
Teinte métallisée*



Gris Magnetic
Teinte métallisée*



Rouge Venise*
Teinte métallisée*¹



Rouge Racing
Teinte non métallisée



Bleu Impact
Teinte métallisée*¹



Bleu Iceberg
Teinte métallisée*¹



*Les teintes métallisées sont disponibles en option payante.
Non disponible sur Ambiente et Sport

Remarque : les images des véhicules sont utilisées à des fins d'illustration des teintes de carrosserie uniquement et peuvent ne pas correspondre aux caractéristiques actuelles des véhicules. Les teintes et garnissages reproduits dans cette brochure peuvent être différents des teintes réelles du fait des limites des processus d'impression utilisés.

Le Ford Tourneo Courier est couvert par la garantie antiperforation Ford de 12 ans à compter de la date de première mise en circulation. Soumis à condition.



Le sens du confort.

Intérieur de grande qualité

Plus vous serez à l'aise, plus vous apprécierez votre voyage. C'est pourquoi chaque aspect de l'intérieur du Tourneo Courier a été soigneusement étudié pour offrir au conducteur et à ses passagers l'environnement le plus confortable possible.

1. Ambiente

Insert de siège : Netdot en Soft Charcoal
Coussin de siège : Max en Black Charcoal

2. Trend et Titanium (option)

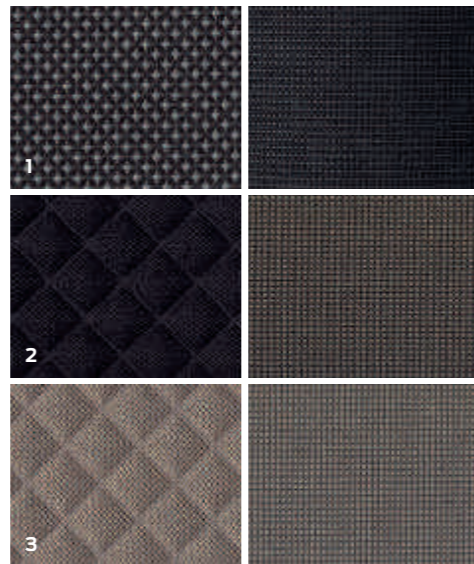
Insert de siège : Quadro en Black Charcoal
Coussin de siège : Gecko en Medium Dark Stone

3. Titanium

Insert de siège : Quadro en Medium Light Stone
Coussin de siège : Gecko en Medium Light Stone

4. Sport

Insert de siège : Sellerie cuir-tissu en Charcoal noir
Coussin de siège : Charcoal noir



Roues acier 15" avec enjoliveurs pleins (de série sur Ambiente et Trend)



Roues alliage 15" (option sur Ambiente et Trend ou en accessoire)



Roues alliage 16" (de série sur Titanium, option sur Trend ou en accessoire)



Roues alliage 16" 7 branches gris magnetic (de série sur Sport)



Roues alliage 16" 7 branches (option sur Trend, de série sur Titanium)

Roues en options

	Ambiente	Trend	Sport	Titanium
Kit anti-crevaison	●	●	●	●
Pneumatiques hiver	○	○	○	○
Pneumatiques tout temps	○	○	○	○
Roues acier – 15"x6" 6 branches avec pneumatiques 195/60	●	●		
Roues alliage – 15"x6" 5 branches avec pneumatiques 195/60	○	○		
Roues alliage – 16"x6½" 7 branches avec pneumatiques 195/55		○		●
Roues alliage – 16"x6½" 5 branches couleur gris magnetic avec pneumatiques 195/55			●	
Roue de secours	○	○	○	○

● = Série, ○ = Option.

Protection et sécurité

Sur toute la gamme Ford Tourneo, un ensemble complet de dispositifs de sécurité passive et active* fait appel aux technologies les plus récentes pour protéger les occupants du véhicule ainsi que le chargement.



*Disponibilité selon les modèles. Certains équipements sont disponibles en option. Reportez-vous aux spécifications pour plus de renseignements.

Contrôle électronique de stabilité (ESP)

(de série)

Aide au démarrage en côte

L'aide au démarrage en côte évite tout recul du véhicule dans une pente lorsque vous déplacez votre pied de la pédale de frein à la pédale d'accélérateur. Fonctionne en marche avant comme en marche arrière, elle est idéale pour le remorquage. (de série)

Assistance au freinage d'urgence

Ce système est conçu afin de détecter une situation de freinage brusque et augmenter la pression du système de freinage pour réduire les distances d'arrêt. (de série)

Déclenchement automatique des feux de détresse lors d'un freinage d'urgence

Les clignotants avant et arrière se mettent automatiquement à clignoter en cas de freinage brusque pour indiquer un danger imminent aux autres usagers de la route. (de série)

Antipatinage

Si le patinage d'une roue est détecté à faible vitesse, ce système attribue davantage de couple à la roue pour offrir une meilleure traction. (de série)

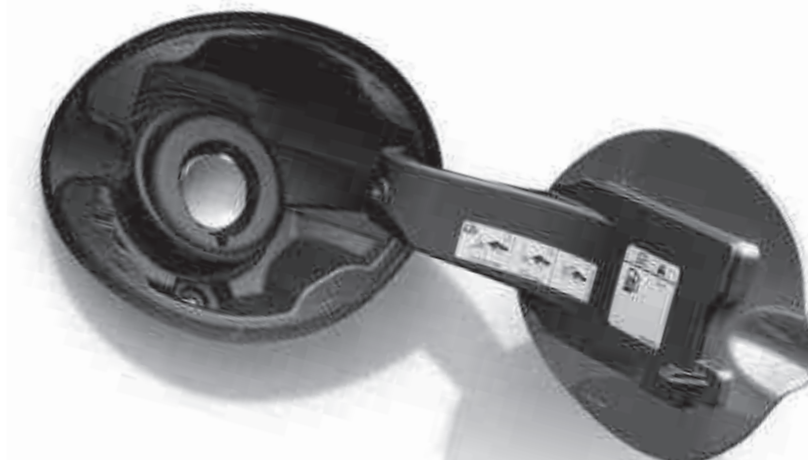
Contrôle anti-retournement

Identifie une situation de conduite dangereuse et active le système ESP pour rétablir la stabilité. (de série)

- Airbags conducteur et passager avant
- Airbags latéraux conducteur et passager avant
- Airbags rideau conducteur et passager avant
- Airbag genoux conducteur (option)
- Alarmes pour les ceintures de sécurité des sièges avant et arrière
- Régulateur/limiteur de vitesse réglable (de série sur Trend et Titanium - non disponible sur Sport)
- Contrôle électronique de stabilité dernière génération
- Verrouillage centralisé à distance
- Système antidémarrage

Système de remplissage sans bouchon Ford Easy-Fuel

Une fonction de sécurité unique en son genre interdit toute erreur de remplissage du réservoir. Et vous n'avez plus à manipuler un bouchon de réservoir souillé. (de série)



Sécurité

Sécurité et assistance à la conduite

	Ambiente	Trend	Sport	Titanium
Aide au freinage d'urgence (EBA)	●	●	●	●
Airbag conducteur	●	●	●	●
Airbag passager*	●	●	●	●
Airbags latéraux et rideau avant	●	●	●	●
Airbag genou conducteur	○	○	○	○
Allumage automatique des feux de détresse lors d'un freinage d'urgence	●	●	●	●
Avertisseur de non-blocage de ceintures de sécurité	●	●	●	●
Contrôle de la pression des pneumatiques	●	●	●	●
Contrôle dynamique de stabilité (ESC) – inclut l'aide au démarrage en côte, le contrôle du risque de retournement et le répartiteur électronique de freinage (EBD)	●	●	●	●

Protection

Alarme volumétrique (comprend le verrouillage central double) – incompatible avec alarme périmétrique	○	○	○	○
Alarme périmétrique – incompatible avec alarme volumétrique	○	○	○	○
Anti-démarrage PATS	●	●	●	●
Verrouillage central à commande à distance – 1 clef de commande à distance et une clef simple	●			
Verrouillage central à commande à distance – 2 clefs de commande à distance		●	●	●
Verrouillage central double	○	○	○	○
Portes latérales avec sécurité enfant	●	●	●	●

● = De série, ○ = Option.

*Note: Ne jamais placer un siège enfant dos à la route sur le siège passager avant si le véhicule est équipé d'un airbag passager avant activé.

*Certaines fonctions ne sont pas compatibles avec tous les téléphones mobiles. La fonction SMS n'est pas prise en charge dans toutes les langues européennes. Consultez le site Web Ford de votre pays pour accéder aux informations les plus récentes. *Remarque : ne jamais placer un siège de sécurité enfant dos à la route sur le siège passager avant d'un véhicule dont l'airbag frontal passager n'est pas désactivé ou désactivable. L'endroit le plus sûr pour les enfants est la banquette arrière, où ils doivent être attachés correctement.

Equipements extérieurs

	Ambiente	Trend	Sport	Titanium
Apparence et style				
Bandes sport			○	
Barres de toit longitudinales	○	○		●
Barres de toit longitudinales gris magnetic			●	
Barres de toit transversales	○	○	○	○
Bavettes de roues avant et arrière	○	○		○
Calandre non peinte	●	●	●	
Entourage de calandre chromé				●
Intérieur de phares noir	●	●	●	
Intérieur de phares argent				●
Pare-chocs avant couleur carrosserie	●	●	●	●
Pare-chocs arrière non peint	●			
Pare-chocs arrière couleur carrosserie		●	●	●
Poignées de portes non peintes	●			
Poignées de portes couleur carrosserie		●	●	●
Protections latérales non peintes	●			
Protections latérales couleur carrosserie		●	●	●
Spoiler avant et diffuseur de pare-chocs arrière			●	
Vitres arrière entrebaillantes	○	○	○	○
Vitres avant et arrière teintées	●	●	○	○
Vitres avant teintées et arrière surteintées		○	●	●



Barres de toit intégrées

Les barres de toit intégrées accentuent le style dynamique du Ford Tourneo Courier. (de série sur Titanium et Sport en gris Magnetic, option sur Ambiente et Trend)

Equipements extérieurs

	Ambiente	Trend	Sport	Titanium
Fonctionnel				
Aide au stationnement arrière (disponible uniquement avec audio Sync)	○	○	○	○
2 portes latérales coulissantes	●	●	●	●
Extinction différée des phares	●	●	●	●
Feux de jour	●	●	●	●
Hayon arrière ave dégivrage et lave/essuie-glace	●	●	●	●
Lave/essuie-glaces avant à intermittence variable	●	●	●	
Lave/essuie-glaces avant automatiques à détecteur de pluie (comprend l'allumage automatique des phares)	○	○	○	●
Parebrise et buses de lave-glaces chauffants	○	○	○	○
Phares antibrouillard avant	○	●	●	●
Phares halogènes	●	●	●	●
Rétroviseurs à réglage manuel non peints	●			
Rétroviseurs à réglage électrique et chauffants	○	○		
Rétroviseurs à réglage électrique et chauffants couleur carrosserie		●		●
Rétroviseurs à réglage électrique et chauffants couleur gris magnetic			●	
Trappe à carburant sans bouchon EasyFuel	●	●	●	●
3ème feu stop	●	●	●	●

● = Série, ○ = Option.



Pare-brise chauffant Quickclear

Désembue votre pare-brise en quelques secondes, même par grand froid matinal. (option)

Equipements intérieurs

	Ambiente	Trend	Sport	Titanium
Sièges				
Siège conducteur à dossier inclinable, réglable avant/arrière et en hauteur. Siège passager à dossier inclinable, réglable avant/arrière	●			
Siège conducteur à dossier inclinable, réglable avant/arrière et en hauteur, avec accoudoir côté droit et réglage lombaire	○	●	●	●
Siège passager à dossier inclinable, réglable avant/arrière et tiroir sous l'assise				
Tiroir sous l'assise passager	○			
Siège conducteur sans accoudoir ni réglage lombaire. Dos des dossiers de sièges avant sans tablette aviation		○		○
Siège conducteur chauffant		○	○	○
Siège conducteur sans accoudoir ni réglage lombaire, ni tiroir sous l'assise. Dos des dossiers de sièges avant sans tablette aviation				○
Sièges arrière 60/40 repliables et rabattables	●	●	●	●
Coffre				
Anneaux d'arrimage (aux normes DIN 75410)	●	●	●	●
Filet d'arrimage des bagages	○	○	○	○
Plage arrière modulable 3 positions	○	●	●	●
Prise 12 V	○	○	○	○

● = Série, ○ = Option.

Packs d'options

	Ambiente	Trend	Sport	Titanium
Pack d'options				
Pack cool - air conditionné manuel + système audio numérique Bluetooth	●			

● = Série, ○ = Option.



Sièges arrière modulables

Intelligents et confortables, les sièges arrière offrent un excellent soutien pour trois passagers, même sur les plus longs trajets. Des fixations ISOFIX pour sièges de sécurité enfant sont situées sur les deux places extérieures. Lorsqu'ils ne sont pas utilisés, les sièges arrière sont pliables et rabattables vers l'avant afin d'offrir plus d'espace pour les bagages.

Des équipements intelligents permettant de rester organisé.



Etagère de pavillon

Le Ford Tourneo Courier offre une vaste panoplie d'espaces de rangement pratiques, dont l'étagère de pavillon. (de série à partir de Trend)

Equipements intérieurs

	Ambiente	Trend	Sport	Titanium
Confort				
Interrupteurs de lève-vitres	●	●	●	●
Pack fumeur	○	○	○	○
Pommeau de levier de vitesse cuir	□	●		●
Pommeau de levier de vitesse cuir avec surpiquûres rouges			●	
Volant 3 branches	●			
Volant 3 branches gainé cuir (compris dans les système audio Sync)	○	●		●
Volant 3 branches gainé cuir avec surpiquûres rouges			●	
Volant réglable en hauteur et profondeur	●	●	●	●
Systèmes audio et air conditionné				
Système audio numérique Bluetooth - 2 HP, commandes au volant, Bluetooth, prise USB, station d'accueil My Ford	○	●	●	●
Système audio CD numérique Sync - écran 3,5", 6 HP, commandes au volant, Bluetooth, prise USB	○	○	○	○
Système audio CD numérique Sync, GPS et air conditionné manuel - écran 5", 6 HP, commandes au volant, Bluetooth, prise USB	○	○	○	○
Système audio CD numérique Sync, GPS, air conditionné manuel et caméra de recul - écran 5", 6 HP, commandes au volant, Bluetooth, prise USB	○	○	○	○
Système audio CD numérique Sync, GPS et air conditionné automatique - écran 5", 6 HP, commandes au volant, Bluetooth, prise USB		○	○	○
Système audio CD numérique Sync, GPS, air conditionné automatique et caméra de recul - écran 5", 6 HP, commandes au volant, Bluetooth, prise USB		○	○	○

● = Série, ○ = Option.

La marque et le logo Bluetooth® sont la propriété de Bluetooth SIG, Inc. Toute utilisation de ces marques par Ford Motor Company fait l'objet d'une licence. Toutes les autres marques commerciales ou déposées sont la propriété de leurs détenteurs respectifs.

Commandes audio au volant

Gardez vos mains sur le volant et réglez votre lecteur MP3 sur la piste de votre choix (commandes audio au volant de série avec le système audio Ford et le système Ford SYNC).

Accessoires

Aide au stationnement Xvision*

Des signaux sonores vous assistent dans les manœuvres en vous donnant une indication sur la distance qui vous sépare des obstacles. (Accessoire)

Attelage Brink*

Démontable, cet attelage accroît les capacités de transport de votre véhicule avec la possibilité de tracter jusqu'à 910 kg*. Egalement disponible en version fixe. (Accessoire)

Porte-vélo Uebler*

Porte-vélos sur attelage doté pour certains modèles d'un mécanisme d'inclinaison pratique pour un accès facilité au coffre. (Accessoire)

Barres de toit

Les barres de toit constituent le support indispensable à l'utilisation des accessoires de transport de toit. Barres transversales uniquement sur barres longitudinales. (Accessoire)

Bavettes

Ces bavettes vous aident à conserver votre véhicule propre en réduisant les projections liées à la route. Disponibles en jeux pour l'avant et l'arrière. (Accessoire)

*Element couvert par la garantie d'un fournisseur tiers. Consulter la quatrième de couverture pour plus d'information.

*La capacité de remorquage dépend de la version et de la motorisation du véhicule. Merci de vous référer aux caractéristiques de poids et de chargement du véhicule. Pour davantage d'accessoires pour votre Ford Tourneo, rendez-vous sur www.fordaccessoires.fr. Pour une gamme d'objets de la marque Ford - Des vêtements aux produits lifestyle en passant par les miniatures - rendez-vous sur www.fordlifestylecollection.com.



Jantes Alliage

Jantes 16" 7x2 branches (Option et accessoire)

Protection de pare-choc arrière ClimAir**

Cette protection en acier inoxydable s'intègre parfaitement au design de votre véhicule et le protège lors du chargement. (Accessoire)

Défecteurs d'air ClimAir**

En réduisant les turbulences et le bruit, ces déflecteurs permettent de circuler confortablement avec les vitres baissées, même sous une pluie légère. (Accessoire)

Porte-ski/snowboard Thule**

Porte-ski innovant et entièrement verrouillable pouvant accueillir jusqu'à six paires de ski ou quatre snowboards. (Accessoire)

Porte-vélo Thule**

Permet le transport de vélos d'un diamètre de cadre de 80 mm maximum. (Accessoire)

Coffre de toit Thule**

Conçu pour transporter une grande variété de chargement en les préservant des intempéries et du vol. Son ouverture bilatérale permet d'en faciliter l'accès. (Accessoire, existe en plusieurs tailles)

Tapis caoutchouc

Ces tapis permettent de garder le sol de votre habitacle propre et sec. (Accessoire)

Équipements intérieurs

	Ambiente	Trend	Sport	Titanium
Climatisation				
Air conditionné manuel	○	○	●	●
Air conditionné automatique		○/□	○/□	○/□
Chauffage électrique additionnel	○	○	○	○
Fonctionnalités				
Boîte à gants	●	●	●	●
Caméra de recul (compris dans certains systèmes audio)	□	□	□	□
Etagère de pavillon	○	●	●	●
Filtre à pollen	●	●	●	●
Large console centrale avec 2 porte-gobelets et un espace de rangement de taille A4	●	●	●	●
Lève-vitres avant électrique, à impulsion côté conducteur	●	●	●	
Lève-vitres avant électrique, à impulsion côté conducteur et passager				●
Lève-vitres arrière manuels	●	●	●	●
Ordinateur de bord	●	●	●	●
Plafonnier avant	●	●	●	
Plafonnier avant avec 2 lecteurs de cartes				●
Plafonnier arrière	●	●	●	●
Régulateur/limiteur de vitesse (incluant le volant 3 branches gainé cuir)	○	●		●
Rétroviseur électrochromique (compris dans lave/essuie-glaces avant automatiques à détecteur de pluie)	□	□	□	●
Système Stop & Start	○	○	○	○

● = Série, ○ = Option.

La marque et le logo Bluetooth® sont la propriété de Bluetooth SIG, Inc. Toute utilisation de ces marques par Ford Motor Company fait l'objet d'une licence. Toutes les autres marques commerciales ou déposées sont la propriété de leurs détenteurs respectifs.

Consommations et rejets CO₂

	Norme	Boîte de vitesse	Puissance maxi ch (kW)	Couple maxi (Nm)	CO ₂ (g/km) ⁹⁰	Consommation en l/100 km ⁹⁰			Performance ⁹		
						Urbaine	Extra Urbaine	Mixte	Vitesse Maxi (km/h)	0-100 km/h (secs)	50-100 km/h* (secs)
1.0 EcoBoost (100 ch (75kW))	Euro VI	Manuelle 5 vitesses	100 ch (75kW)	170	120	6.7	4.6	5.3	173	12.3	9.2
1.0 EcoBoost (100 ch (75kW)) avec option Stop & Start	Euro VI	Manuelle 5 vitesses	100 ch (75kW)	170	115	6.1	4.6	5.1	173	12.3	9.2
1.5 Duratorq TDCi (75 ch (56kW))	Euro VI	Manuelle 5 vitesses	75 ch (56kW)	190	104	4.7	3.6	4.0	157	16.0	11.5
1.5 Duratorq TDCi (75 ch (56kW)) avec option Stop & Start	Euro VI	Manuelle 5 vitesses	75 ch (56kW)	190	99	4.4	3.5	3.8	157	16.0	11.5
1.5 Duratorq TDCi (95 ch (71kW))	Euro VI	Manuelle 5 vitesses	95 ch (71kW)	215	104	4.7	3.6	4.0	170	14.0	9.8
1.5 Duratorq TDCi (95 ch (71kW)) avec option Stop & Start	Euro VI	Manuelle 5 vitesses	95 ch (71kW)	215	99	4.4	3.5	3.8	170	14.0	9.8

⁹Test menés par Ford.⁹⁰Les valeurs de consommation et les rejets de CO₂ sont mesurés conformément aux exigences techniques et aux spécifications de la directive européenne 80/1268/EEC ou du règlement européen (EC) 715/2007 modifiée par le règlement (EC) 692/2008. Les valeurs de consommation et de rejets de CO₂ indiquées dans ce tableau sont données pour un type de véhicule et non pour un véhicule en particulier. Ces tests permettent de comparer les données entre des types de véhicules et différents constructeurs. Cette information ne fait pas partie de l'offre produit. La consommation réelle peut varier car elle dépend des équipements particuliers du véhicule, du style de conduite, de l'utilisation des équipements (air conditionné par exemple) et d'autres paramètres non-techniques.

1.0 EcoBoost



1.5 Duratorq TDCi



Le petit moteur qui fait les choses en grand.

Ford EcoBoost. Prix international du Moteur de l'année 2016.

Le revêtement type diamant des segments de pistons réduit la friction tandis que le turbocompresseur, l'injection directe et le calage variable de la distribution améliorent le rendement. Résultat : des performances remarquables pour un moteur à essence aussi économique. 3 fois lauréat du Prix international du Moteur de l'année 2012, 2013 et 2016, le moteur 1.0 EcoBoost développe 100 ch (73,5 kW).

*avec l'option Stop & Start



Equipements mécaniques

	Ambiente	Trend	Sport	Titanium
Freins				
Système intelligent de recharge de la batterie	●	●	●	●
Disques à l'avant et tambours à l'arrière	●	●	●	●
Direction				
Direction à assistance électrique	●	●	●	●
Technologie				
Système ECOmode (aide à l'optimisation de la consommation de carburant - compris dans les systèmes audio Sync)	□	□	□	□
Batterie à décharge profonde	○	○	○	○

● = Série, ○ = Option.

Poids et charges

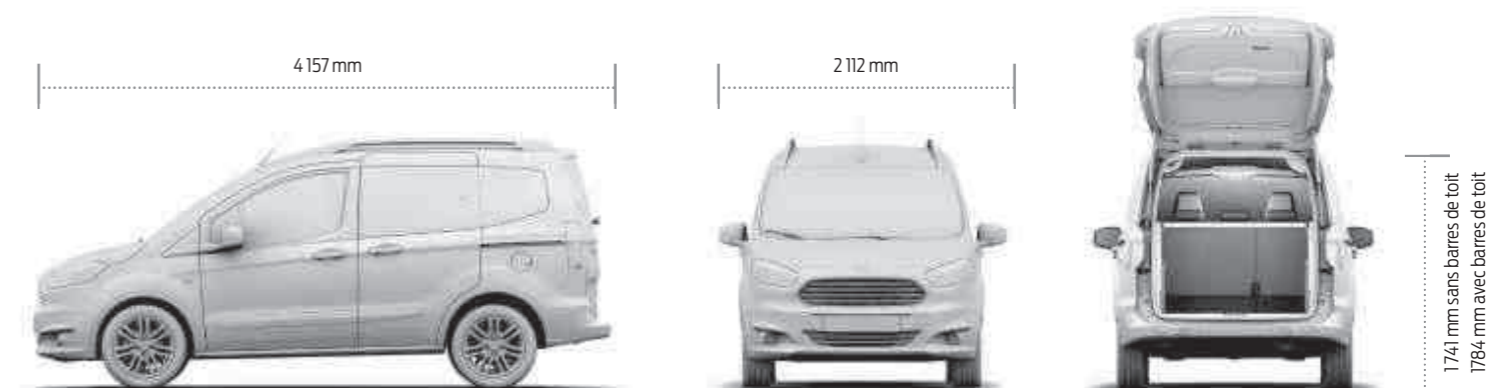
	Ambiente	Trend	Sport	Titanium	Norme	Charge utile	Poids à vide	PTAC	PTRA	Charge remorquable	
										remorque freinée	remorque non freinée
1.0 EcoBoost (100 ch(75kW))	●	●	●	●	Euro VI	560	1205	1765	2675	910	640
1.0 EcoBoost (100 ch (75kW)) avec option Stop & Start	○	○	○	○	Euro VI	560	1205	1765	2675	910	640
1.5 Duratorq TDCi (75 ch (56kW))	●	●		●	Euro VI	575	1205	1780	2280	500	500
1.5 Duratorq TDCi (75 ch (56kW)) avec option Stop & Start	○	○		○	Euro VI	575	1205	1780	2280	500	500
1.5 Duratorq TDCi (95 ch (71kW))	●	●	●	●	Euro VI	575	1205	1780	2280	500	500
1.5 Duratorq TDCi (95 ch(71kW)) avec option Stop & Start	○	○	○	○	Euro VI	575	1205	1780	2280	500	500

● = Série, ○ = Option. Tous les poids sont sujets à une légère tolérance et font référence aux modèles standards sans option (Ambiente), avec les pleins des fluides et 90% du réservoir rempli. Le poids à vide est donné sans conducteur. Les modèles Trend et Titanium auront des poids à vide plus élevés dus aux équipements supplémentaires. Toute option additionnelle équipant le véhicule augmentera le poids à vide en conséquence et diminuera la charge utile.

Dimensions

A	Longueur hors-tout	4157
B	Largeur hors-tout avec/sans retroviseurs	2112/1764
C	Hauteur hors tout avec/sans barres de toit	1784/1741
D	Largeur porte latérale	612
E	Largeur du coffre au passage de roue	983
F	Largeur du coffre	1345
G	Hauteur du coffre	1200
H	Longueur du coffre - sièges arrière repliés et rabattus	1641
I	Longueur du coffre - configuration 5 places	837
Volume de chargement (l)		
	Volume de chargement sièges arrière repliés et rabattus	1656
	Volume de chargement - configuration 5 places	708
Diamètre de braquage (m)		
	Entre trottoirs	10.5
	Entre murs	10.9

Toutes les dimensions sont sujettes à des tolérances de fabrications. Elles se rapportent à des modèles avec un niveau d'équipement minimum. Les images sont utilisées pour illustrer et peuvent ne pas correspondre aux caractéristiques finales.



Modèle : Type de carrosserie :

Motorisation :

Boîte de vitesses :

Couleur :

Finition :

Jantes :

Système audio :

Options :

Packs d'options :

Accessoires :

Devis d'assurance :

Financement :

Choisir

Utilisez le formulaire ci-contre pour configurer votre véhicule neuf jusqu'aux jantes, équipements audio, options et accessoires, puis rendez-vous chez votre concessionnaire Ford.

Vous pouvez aussi configurer votre véhicule en ligne à l'aide du Configurateur Ford. Il vous permet de voir instantanément à quoi ressemblera votre véhicule, à l'intérieur et à l'extérieur, sous différents angles. Un récapitulatif de vos choix vous sera proposé. Rendez-vous sur www.ford.fr

Assurer

Ford Assurance Automobile pour une tranquillité d'esprit totale.

Ford Assurance Automobile propose une gamme d'assurances au tiers ou en tous risques créées pour répondre à vos besoins et à votre budget.

Vous pouvez obtenir un devis sur simple appel au numéro suivant : 0970 830 187 (appel non surtaxé).

Financer

Vous souhaitez acquérir un véhicule familial, tendance ou sportif ? Vous utilisez votre voiture occasionnellement ou très régulièrement ? Vous cherchez un véhicule neuf ou d'occasion ? Ford Credit met à votre disposition une gamme complète de produits et services, conçus pour vous simplifier la vie, ménager votre budget et garantir une totale sérénité. Rendez-vous sur : www.ford.fr/financement-assurance

Ou, si vous êtes un utilisateur professionnel, rendez-vous sur : www.ford.fr/financement-assurance/ford-lease/Introduction

Conduire

Ford apporte à l'entretien et à la réparation de votre véhicule autant de soin qu'à sa construction.

Les équipes techniques de nos Réparateurs Agréés, hautement qualifiées, contribuent à préserver les performances et la sécurité de votre Ford, grâce à un service professionnel, à des pièces de haute qualité et à des forfaits d'entretien "tout compris" spécialement conçus pour votre Ford.

Pour configurer votre Ford en ligne, rendez-vous sur www.ford.fr

Pour vous renseigner sur le financement, rendez-vous sur www.ford.fr/financement-assurance

Utilisateurs professionnels, rendez-vous sur www.ford.fr/financement-assurance/ford-lease/Introduction



Garantie et programmes d'entretien Ford

	Toutes finitions
Ford Protect* – Contrat de garantie jusqu'à + 4 ans/300 000 km (premier des deux termes échu) en vigueur à échéance de la garantie constructeur	<input type="radio"/>
Ford Entretien* – Contrat de maintenance sans pièces d'usure (1) – Durée de 3 à 5 ans, 15 000 à 30 000 km par an (premier des deux termes échu)	<input type="radio"/>
Ford Entretien +* – Contrat de maintenance (1)(2) – Durée de 3 à 5 ans, 15 000 à 30 000 km par an (premier des deux termes échu)	<input type="radio"/>
Ford Assistance – Assistance routière 7j/7, 24h/24 pendant 2 ans, kilométrage illimité**	<input checked="" type="radio"/>
Garantie peinture – 2 ans, kilométrage illimité**	<input checked="" type="radio"/>
Garantie anti corrosion – 12 ans, kilométrage illimité**	<input checked="" type="radio"/>

● = de série ○ = en option.

*Soumis à conditions d'éligibilité.

**A compter de la date de première mise en circulation du véhicule. Certaines conditions s'appliquent.

(1) Prise en charge des opérations d'entretien courant du véhicule selon les préconisations Ford (voir conditions chez votre Réparateur Agréé Ford)

(2) Inclut également le remplacement des pièces d'usure (hors pneumatiques), le 1er contrôle technique (pour les contrats dont la durée est supérieure ou égale à 48 mois)

Illustrations, descriptions et spécifications. Les informations contenues dans ce catalogue étaient exactes au moment de l'impression. Soucieux de faire constamment évoluer ses produits, Ford se réserve toutefois le droit de modifier à tout moment les spécifications, les couleurs et les prix des modèles et accessoires illustrés et décrits dans la présente publication. Pour obtenir les informations les plus récentes, adressez-vous à votre concessionnaire Ford. **Options** : dans ce catalogue, chaque fois qu'un élément est décrit comme une option ou un élément d'un pack d'option, cela signifie qu'il implique un supplément de coût par rapport au modèle de base, sauf mention contraire explicite. Tous les modèles et combinaisons de couleurs sont soumis à disponibilité. **Remarque** : certaines photos illustrent un modèle de pré-série ou ont été conçues sur ordinateur.

Par conséquent, le design et les équipements du véhicule dans sa version définitive peuvent différer à certains égards. De plus, certains équipements présentés sur les véhicules peuvent être uniquement disponibles en option. **Remarque.** Ce catalogue présente des accessoires de marque Ford ainsi que différents produits soigneusement sélectionnés auprès de nos fournisseurs et proposés sous leur propre marque. **+**Tous les produits estampillés de la marque de nos fournisseurs sont soumis aux conditions de garantie de leurs fournisseurs respectifs et ne relèvent pas de la responsabilité de Ford. Tous renseignements disponibles auprès de votre concessionnaire Ford. **Remarque** : la marque et les logos Bluetooth® sont la propriété de Bluetooth SIG, Inc. L'utilisation de ces marques par Ford Motor Company fait l'objet d'une licence. La marque et les logos iPod sont la propriété de Apple Inc. Les autres marques déposées et marques commerciales appartiennent à leurs propriétaires respectifs. **Remarque** : Certains des équipements d'aide à la conduite et des équipements de sécurité décrits dans cette brochure fonctionnent à l'aide de détecteurs dont les performances peuvent être affectées par certaines conditions climatiques ou environnementales.



Lorsque cette brochure ne vous sera plus utile, pensez à la faire recycler.



Ford et BP travaillent ensemble pour réduire les consommations de carburant et les émissions de CO₂.



Ford Mobileasy - au service de la mobilité des handicapés

Rendre accessible le plaisir de la conduite automobile, faciliter votre métier au quotidien, apporter des solutions efficaces et personnalisées à vos problématiques de transport, tels sont les objectifs du programme Ford Mobileasy.

Contactez Ford sur mfleet@ford.com ou appelez le 0 811 022 301.

Ford Rent

Location de véhicules particuliers et utilitaires. Détails et réservation sur

Publié par FMC Automobiles,
34, rue de la Croix de Fer
78100 St Germain-en-Laye.
Société par actions simplifiée
au capital de 24 394 693, 55 €
N°SIREN 425 127 362 RCS Versailles
Enregistré en Angleterre sous le n° 235446.
BJN 205313. FoE F62E.
PN 677516/0217/15m/FRA fr.
Février 2017.
© Ford Motor Company Limited.



www.ford.fr



Go Further