

ES



NOUVELLE ES 300h



« Disponible pour la première fois en Europe, la nouvelle Lexus ES 300h hybride auto-rechargeable marque la transformation la plus radicale de notre berline haut de gamme la plus vendue dans le monde. Je suis certain que les conducteurs l'apprécieront pour son design, son luxe, son plaisir de conduite et sa technologie avant-gardiste. »

YASUHIRO SAKAKIBARA
INGÉNIEUR EN CHEF DE L'ES 300h

Particulièrement audacieuse, l'exaltante nouvelle ES 300h hybride brise tous les préjugés relatifs aux berlines de luxe. En nous fondant sur une nouvelle approche conceptuelle audacieuse, nous l'avons abaissée, élargie et épurée. De profil, vous identifieriez sa silhouette de coupé qui, à l'intérieur, offre tout le raffinement que vous êtes en droit d'attendre d'une berline Lexus. Dans l'habitacle centré sur le conducteur, vous apprécieriez les sièges en cuir parfaitement enveloppants inspirés de ceux de notre coupé sportif Lexus LC. Vous découvrirez ensuite les inserts en bois ou en Aluminium « Hadori » qui reflètent la beauté d'un sabre japonais. L'écran central 12,3 pouces du système de navigation de Lexus est soigneusement placé dans votre champ de vision afin que vous puissiez interagir intuitivement avec lui via son pavé tactile.

Grâce à une plate-forme, à une suspension et à une direction inédites, les conducteurs de l'ES profitent d'un plaisir de conduite et d'un raffinement exceptionnels. L'innovant Lexus Safety System + de seconde génération, disponible de série, garantit des trajets en toute sécurité. Construite au sein de notre usine primée de Kyushu, au Japon, et équipée du système Lexus Hybrid Drive de quatrième génération, l'ES 300h est également proposée en version F SPORT. Quelle que soit l'ES que vous choisirez, vous profiterez également de son hospitalité japonaise « Omotenashi » unique avec l'un des espaces aux jambes les plus importants de sa catégorie.

04 18

DESIGN AUDACIEUX

Le designer en chef Yasuo Kajino explique le design audacieux de la nouvelle Lexus ES.

10

PERFORMANCES EXALTANTES

Accompagnez Yasuhiro Sakakibara, ingénieur en chef de l'ES, lors d'essais en Californie et en Allemagne.

12

OMOTENASHI

Découvrez l'hospitalité japonaise unique à bord de la nouvelle Lexus ES.

SAVOIR-FAIRE TAKUMI

Visitez notre usine de Kyushu où les maîtres-artisans « Takumi » garantissent la finition irréprochable de chacune des nouvelles berlines ES.

21

TECHNOLOGIE AVANT-GARDISTE

Découvrez ses technologies telles que le Lexus Safety System + de seconde génération.

26

L'EXPÉRIENCE LEXUS

Découvrez comment nous entendons traiter chaque client comme s'il était un invité dans notre propre maison.





F SPORT



UNE LEÇON D'ÉLÉGANCE

Nous sommes au Japon pour interviewer Yasuo Kajino, designer en chef de la nouvelle berline ES. Nous le retrouvons dans un petit restaurant tenu par l'un de ses amis à Nagoya, à environ 30 minutes de route du Centre de design de Lexus. L'ambiance est chaleureuse, le service attentionné mais discret et le repas, préparé devant nous par le chef, est d'une qualité extraordinaire.

Pourquoi ici ? Kajino-san explique : « L'accueil et le bien-être que vous ressentez dans un tel lieu sont typiquement japonais. Nous avons un mot pour décrire ce concept : Omotenashi. C'est un sentiment que nous essayons de créer dans les voitures Lexus, pour que le propriétaire et les passagers se sentent entièrement chez eux. »

Pour un designer automobile, dit-il, observer un chef expérimenté s'adonner à l'art complexe de la cuisine japonaise est très inspirant : sélectionner soigneusement les ingrédients, lever les filets d'un poisson et émincer les légumes avec une immense précision tout en identifiant les goûts personnels des clients. Il y a des parallèles évidents avec la création d'une voiture, explique-t-il, avant d'ajouter : « Mais parfois, j'aimerais que notre travail soit aussi simple. »

Nous passons à la conception de la nouvelle ES 300h. Nous constatons que bien qu'elle soit nouvelle en Europe, il s'agit en fait d'un modèle de la septième génération : tenant compte de cet héritage considérable, comment son équipe et lui ont-ils créé, une berline à l'allure aussi élégante et futuriste ?

« Après environ trois décennies de réussite mondiale, notre plus grand défi était de créer un tout nouveau modèle et de nous affranchir des idées du passé », explique-t-il.

« Nous devons trouver l'élément déclencheur pour que ce soit possible. Il devait y avoir quelque chose de 'provocant'. Nous avons donc pensé à une ligne de toit digne de celle d'un coupé, rendue possible par la toute nouvelle plate-forme qui définit la silhouette dynamique formée de lignes à la fois tendues et fluides. »

En nous parlant, Kajino-san réalise un croquis sur un carnet pour illustrer ses propos. Nous faisons remarquer une importante ressemblance entre la nouvelle ES et la LS, limousine porte-drapeau de la marque Lexus. Ce sont toutes deux des berlines au profil aussi élégant qu'élancé.

« Nous avons pour objectif de nous assurer que les gens reconnaissent immédiatement une Lexus », dit-il. « Mais chaque modèle doit avoir sa propre identité. Avec l'ES, nous avons voulu souligner son identité de 'petite sœur' de la LS. »

Devant nous, le chef vient d'enlever habilement de minuscules arêtes d'un poisson qui sera bientôt intégré à notre plat. Kajino-san attire notre attention sur la concentration extrême dont le chef fait preuve dans sa tâche. « C'est le même état d'esprit que celui affiché dans la création de nos voitures. Prenons par exemple la calandre de la nouvelle ES. Une telle beauté demande un immense effort de réalisation, un souci extrême du détail. Une grande partie de l'équipe qui a créé la calandre de la LS a également travaillé sur celle de l'ES au cours d'un processus long de six mois. »

Mais, demandons-nous, la touche humaine est-elle toujours aussi importante dans un monde de plus en plus influencé par la technologie. Il répond par une question : préférez-vous que notre plat soit préparé par un robot ou par un être humain ? Sans attendre notre réponse, il poursuit en expliquant l'importance des maîtres-artisans Takumi qui travaillent aux côtés des designers de Lexus pour sculpter les modèles en argile. « L'argile est très douce et réagit à la délicate pression des mains de l'artisan », explique-t-il. « Même aujourd'hui, rien ne peut remplacer la touche humaine. » Toutefois, Kajino-san estime que les dernières technologies sont capitales pour transmettre les valeurs traditionnelles d'Omotenashi dans le monde moderne. Il cite en exemple la climatisation de la nouvelle ES qui utilise des particules nanoe® pour hydrater la peau et les cheveux, ou encore l'éclairage d'ambiance de l'habitacle et des poignées de portières ; de véritables touches d'hospitalité qui sont uniquement rendues possibles grâce à une technologie de pointe.

Néanmoins, comme tout designer Lexus, il s'inspire fréquemment des anciennes traditions de l'artisanat japonais : « Les inserts en aluminium de la nouvelle ES 300h F SPORT s'inspirent de la procédure de forgeage 'Hadori' des sabres japonais. Après avoir observé un forgeron japonais polissant un sabre, l'équipe a construit une polisseuse unique permettant de créer un effet similaire. »

Après un repas fascinant, notre rencontre avec Kajino touche à sa fin. Nous avons une dernière question : quel est l'élément de design qu'il préfère sur la nouvelle ES ? « C'est la question la plus difficile que vous pouvez poser à un designer », répond-il en souriant. « Je suis évidemment fier des nouvelles proportions dynamiques que nous avons réussi à créer. Autrement, j'adore la forme en « L » des feux avant et arrière. En les regardant, je ressens le même sentiment de joie qu'après un excellent repas. »



01



02

- 01 Les jantes en alliage 18" de la version Executive complètent l'aspect dynamique de l'ES 300h.
- 02 Toit plongeant et silhouette semblable à celle d'un coupé.





Climate

Front

Seat/Steering

Concierge

Options

19

21

21.0

SRS AIRBAG

Meridian

Meridian

PLAISIR DE CONDUITE

Santa Barbara. La semaine dernière. Alors que je profitais d'un moment de détente sous le chaud soleil californien avec un vieil ami, en sirotant un latte glacé, une alarme sur mon téléphone me rappelle de confirmer une réunion en Allemagne la semaine suivante.

Attention, pas n'importe quelle réunion : un essai de la nouvelle berline ES de Lexus avec son ingénieur en chef Yasuhiro Sakakibara. Et pas n'importe quel essai : un test sur autoroute suivi d'une séance sur le mythique circuit du Nürburgring. À ne manquer sous aucun prétexte. Je l'ai donc appelé et nous avons discuté quelques minutes de l'heure, de l'endroit, de l'itinéraire et des objectifs : tout était parfaitement réglé. « Êtes-vous déjà arrivé en Allemagne ? », me demanda l'ingénieur de Lexus à la fin de la conversation. Non,

je suis en Californie. « Oh, vraiment ? Moi aussi ! Que faites-vous demain ? ».

Voilà comment j'ai gagné un bonus inattendu sous la forme d'un essai de la nouvelle ES, à travers la Pacific Coast Highway tout en discutant avec Sakakibara-san de divers sujets tels que son plat préféré (nouilles zaru-soba), ses hobbies (jogging, cyclisme, natation) et bien évidemment la nouvelle Lexus ES.

Il est passé me chercher dans la station balnéaire de Morro Bay et nous avons pris la route vers le nord, en direction de Carmel, une portion de route de quelques 200 kilomètres choisie spécialement pour ses longues courbes, parfaites pour tester la stabilité en virage de cette nouvelle voiture. Alors que je profitais du luxe du siège passager, Sakakibara-san m'a expliqué comment son équipe et lui étaient « repartis de zéro » pour la nouvelle ES, créant une toute nouvelle plate-forme,



PERFORMANCES EXALTANTES

une nouvelle suspension, un nouveau système de direction et une nouvelle transmission, le tout au nom du plaisir de conduite.

L'ES offre des sensations de conduite extraordinaires. « Conduire devrait toujours être un plaisir », déclarait-il soudain. « Que ce soit simplement pour faire les boutiques ou... pour faire ceci », poursuivit-il en désignant de la main le paysage incroyable qui défilait sous nos yeux, le ciel et la mer formant le magnifique décor bleu azur de quelques-uns des plus beaux parcours de golf au monde : Cypress Point, Spyglass Hill, le célèbre Links at Spanish Bay, et bien entendu Pebble Beach.

En route vers l'Allemagne et l'aéroport de Cologne-Bonn ; je suis à nouveau dans l'ES camouflée, mais toujours sur le siège passager. J'ai l'impression que Yasuhiro Sakakibara et moi sommes maintenant de

vieux amis - nous bavardons agréablement en circulant vers le sud, vers les montagnes et les forêts de la région de l'Eifel et du célèbre Nürburgring.

Même à vitesse élevée sur autoroute, l'ES ne perd rien de son élégance et de son raffinement. Elle offre une conduite parfaitement silencieuse - presque comparable à celle de la berline LS, porte-drapeau de Lexus - essentiellement grâce à son châssis ultrarigide, à son excellente isolation et à son soubassement à la surface quasi-plane améliorant l'aérodynamisme et réduisant le bruit de l'air à un murmure. Nous arrivons au Nürburgring. Mon rythme cardiaque augmente. C'est à mon tour de prendre le volant.

La première chose que je remarque, c'est la position de conduite : je sens que la voiture s'adapte à moi comme un costume sur mesure. Sakakibara-san m'explique comment, avec son équipe, il a abaissé la position des hanches du conducteur dans les sièges inspirés de ceux du coupé Lexus LC et allongé la position du volant d'environ 20 mm « pour établir un lien harmonieux entre la voiture et le conducteur ».

J'accélère, sans ménager la voiture en arrivant sur la mythique « Nordschleife », longue de 21 km, où Lexus a développé des voitures comme la supercar LFA atteignant les 325 km/h. Mais aujourd'hui, nous ne sommes pas venus pour battre des records de vitesse. Nous sommes ici pour tester la maniabilité

et le comportement de la berline sur le circuit le plus exigeant du monde.

C'est ici que tout prend forme. L'ES semble robuste comme un roc, incroyablement stable en ligne droite, même à haute vitesse. Sa conduite est fluide. Mon passager affiche un large sourire - je suis sûr que moi aussi - alors que son projet prend vie de la meilleure des manières.

Alors que j'aborde le redoutable virage « Brunnchen », Sakakibara-san m'explique comment le capot plus bas, l'empattement plus long et les roues plus larges améliorent l'expérience de conduite, une nouvelle suspension arrière à double triangulation se chargeant de réduire le roulis du véhicule. Chaque virage se prend avec une précision impressionnante.

Après trois tours du Nürburgring, le moment est venu de rendre le volant de la nouvelle berline Lexus. Trop court, mais suffisamment long pour savoir que son ingénieur en chef a créé une voiture totalement extraordinaire et sortant du lot.

Juste une dernière question. Qui conduit pour retourner à Cologne ?



UN ACCUEIL TYPIQUEMENT JAPONAIS



01

« Omotenashi » est une tradition japonaise consistant à anticiper les besoins des autres avant même qu'ils ne surviennent. Elle élève l'hospitalité au rang d'art, comme dans la célèbre cérémonie du thé, où chaque invité est traité avec gentillesse, attention et respect. Dans la nouvelle ES, les principes de la philosophie « Omotenashi » nous ont inspirés pour créer une expérience extraordinaire à bord.

Avant même que vous ne preniez le volant, l'ES vous réserve un accueil unique. Dès que vous approchez de la voiture dans l'obscurité, les poignées des portières s'illuminent pour vous accueillir. Pour faciliter l'accès à l'habitacle de vos passagers, l'ES est équipée de grandes portières arrière. S'il pleut lorsque votre passager avant entre dans la voiture ou en sort, les essuie-glaces s'arrêtent automatiquement afin de ne pas éclabousser votre invité. Une fois installés confortablement dans la nouvelle ES, vos passagers peuvent apprécier l'expérience relaxante d'un système de climatisation diffusant de minuscules particules nanoe® dans l'habitacle aux bienfaits hydratants pour les cheveux et la peau.



02



01 Coffre à ouverture et fermeture électrique au pied (version Executive).

02 Sur la version Executive, inclinez le siège arrière jusqu'à 8° à l'aide des commandes sur l'accoudoir central et profitez d'un confort inégalable, avec près d'un mètre d'espace aux jambes.



AÉRODYNAMISME

Dès les premières étapes du développement, les prototypes ES ont été testés dans la soufflerie perfectionnée de Lexus afin de permettre des améliorations visant à réduire les bruits et vibrations. Les ingénieurs de Lexus ont notamment examiné la surface lisse entourant les portières ainsi que la forme et la disposition des rétroviseurs latéraux.



LEXUS CLIMATE CONCIERGE

Le Lexus Climate Concierge règle automatiquement la température et l'intensité du flux d'air pour chaque passager. Si le soleil chauffe la voiture du côté du conducteur un beau jour d'été, le système contrôlera la circulation de l'air et la température afin de rafraîchir le conducteur, tout en évitant un flux d'air excessif du côté passager. Pour votre sécurité et votre confort, un capteur détecte l'humidité dans l'habitacle, la température du pare-brise et de l'air, afin de garantir l'absence de buée sur le pare-brise.





JANTES À RÉDUCTION DE BRUIT

La version Executive adopte des jantes de 18" de série. Elles sont dotées de petits orifices dans la partie creuse, réduisant ainsi les bruits de roulement lors de la conduite.

SYSTÈME AUDIO MARK LEVINSON® PURE PLAY

La nouvelle ES 300h est la première Lexus équipée du système audio Mark Levinson® PurePlay, à 17 haut-parleurs. Parmi eux, sept haut-parleurs Unity™ permettent de créer une expérience d'écoute très proche de celle d'un système Mark Levinson® à domicile. L'ES est aussi équipée d'un subwoofer de 265 mm et de la technologie Clari-Fi™ qui analyse les données provenant des sources sonores pour restaurer parfaitement les différents éléments, reproduisant fidèlement les sons dans leur version originale et redonnant vie au 'live'.



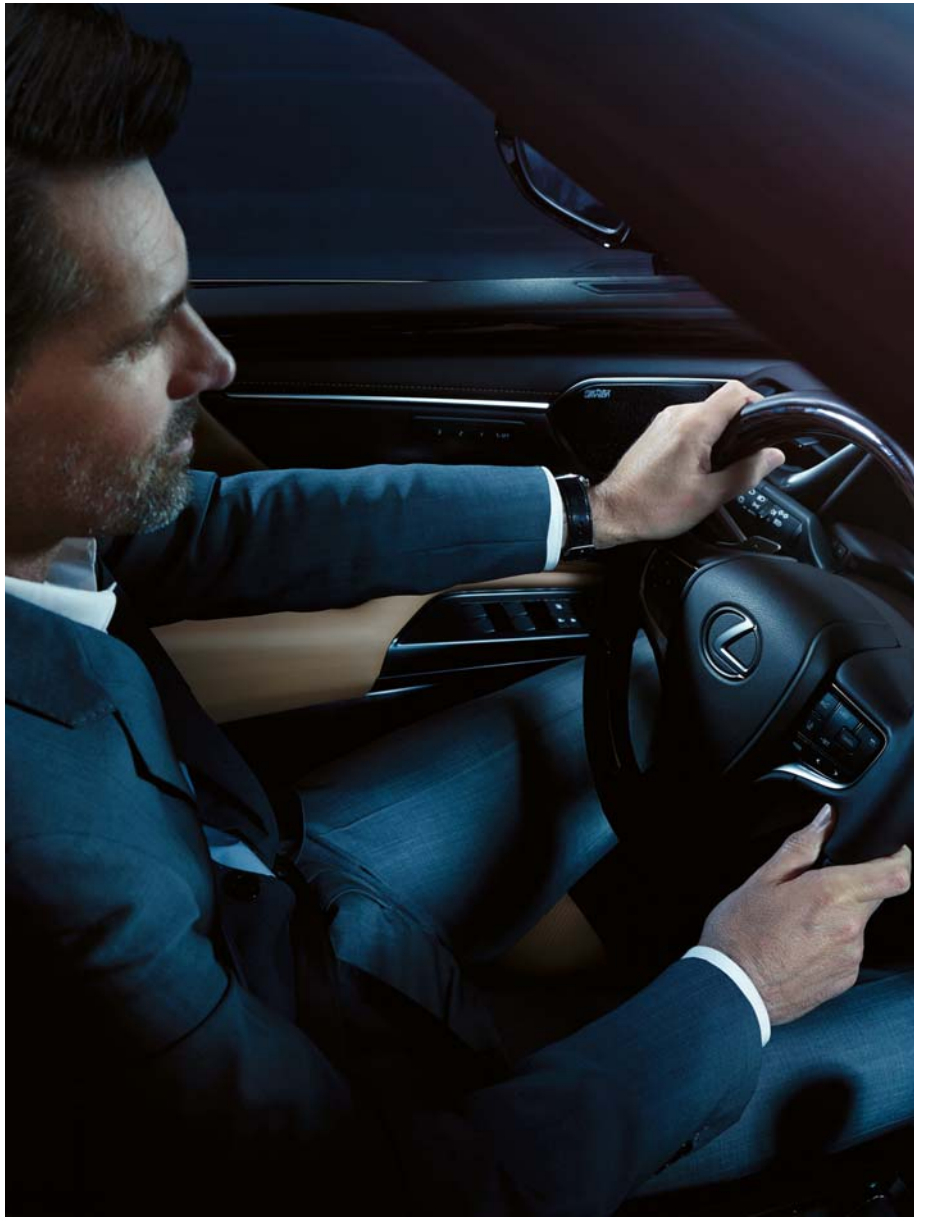
SILENCE DE L'HYBRIDE

Entraînée par la quatrième génération de notre système Lexus Hybrid Drive, l'ES 300h est incroyablement silencieuse. Que vous conduisiez en mode EV (100% électrique) ou à 130 km/h sur autoroute, vous pouvez parler avec vos passagers ou écouter votre musique préférée sans être gêné par les bruits extérieurs. L'aérodynamisme de pointe, combiné à une excellente isolation du véhicule, a permis d'atteindre un niveau de silence remarquable dans l'habitacle.

ISOLATION SONORE

Afin d'empêcher la pénétration de bruit dans l'habitacle, de nombreuses démarches ont été entreprises, comme l'ajout de joint de portières supplémentaires et de couches d'isolants dans le plancher et la partie supérieure des dossiers de sièges. Afin de maximiser l'absorption du bruit, des matériaux insonorisants au niveau des ailes et du plancher ont été ajoutés. Le pare-brise et les vitres de portières avant sont en verre acoustique affichant des performances élevées d'isolation sonore.







L'USINE DE KYUSHU : TERRE DES MAÎTRE-ARTISANS TAKUMI

Il n'est pas rare que les visiteurs qui découvrent la célèbre usine de Kyushu, au sud-ouest du Japon, prennent tout à coup pleinement conscience de l'exigence de conception des Lexus. Ici, seule la perfection est admise. Nichée au cœur de la forêt sur la troisième plus grande île de l'archipel nippon, l'usine de Kyushu est l'endroit où la nouvelle Lexus ES est fabriquée. Elle a été décrite comme la plus grande usine de construction automobile au monde, et j'ai eu la chance d'être invité à en découvrir les coulisses.

Un « Takumi » me sert de guide : ce sont les maîtres-artisans Lexus très respectés, qui voient passer entre leurs mains (littéralement) chaque berline ES. Reconnus pour l'attention qu'ils portent aux détails, les « Takumi » doivent régulièrement prouver leur dextérité à travers des tests divers et variés, comme la réalisation d'une tête de chat en origami de la main non-dominante en moins de 90 secondes. Partout ailleurs, cette démarche pourrait sembler pénible, voire excessive. Ici, elle fait juste partie de la routine. « La précision est une obsession chez nous », explique mon hôte en riant. « Mais c'est une obsession saine ». L'ampleur de cette obsession apparaît au grand jour quand il décrit les extraordinaires mesures adoptées par l'usine pour éliminer la poussière et les autres substances indésirables. Par exemple, toute personne qui entre dans l'atelier de peinture hermétiquement clos doit d'abord passer, non pas par une, mais par deux chambres à vide pour enlever les particules de ses cheveux et de sa combinaison. Et ce n'est pas fini. À l'intérieur, un énorme rideau d'eau surnommé « Niagara » l'attend pour éliminer les derniers grains de poussière.

L'atmosphère est marquée par le silence et une intense concentration. J'ai l'impression de me trouver dans un laboratoire ou une bibliothèque. « Tous les travailleurs que vous avez vu ont suivi une procédure de formation et de certification spécifique avant de pouvoir toucher un véhicule dans la chaîne de production », explique mon guide. « Notre objectif : construire chaque

voiture comme si elle nous était destinée. » L'assemblage d'une seule Lexus ES requiert 24 heures complètes. Chaque véhicule est transféré de l'atelier dédié à la carrosserie vers l'atelier de peinture, puis vers l'assemblage, où des ouvriers travaillent en parfaite harmonie avec des robots, dans un ballet hypnotisant.

Les voitures sont inspectées à chaque étape, éclairées par des lampes fluorescentes extrêmement puissantes et examinées avec une précision chirurgicale à la recherche de la moindre imperfection. Au cours du processus, rien n'est gaspillé. Près de 100 000 pièces quittent l'atelier d'emboutissage chaque jour, ce qui représente plus de 100 tonnes de tôle d'acier. Aucune pièce de métal n'est jetée : tout est récupéré, recyclé et réutilisé. Outre les faibles émissions affichées par l'ES, c'est une impressionnante démonstration du respect environnemental en vigueur au sein des usines Lexus.

À la fin de la chaîne de production vient l'inspection finale. Une nuée de mains sensibles déferlent sur le produit fini, tapotent sur les boulons pour déceler tout signe de relâchement, suivent les contours du véhicule pour détecter tout interstice inhabituel. Avant la livraison, chaque ES subit également le « test du typhon » avec des jets d'eau à haute pression, avant un dernier essai sur route de 30 km pour vérifier la fluidité et le raffinement.

Le degré de précision doit être vu pour être apprécié. Tout en jetant un dernier coup d'œil à la valse des robots, mon hôte « Takumi » m'informe que Kyushu est l'usine de fabrication la plus performante de la planète, « qui construit les voitures les plus fiables au monde ». Je sens de la fierté dans sa voix, de la fierté pour son travail.



INSERT ALUMINIUM HADORI : INSPIRÉ DES SABRES JAPONAIS

L'habitacle des versions F SPORT est l'exemple parfait du savoir-faire « Takumi ». Fascinés par les motifs des lames des sabres traditionnels japonais, les designers Lexus ont visité un musée pour étudier leur processus de fabrication. Ils y ont examiné comment un artisan « Takumi » polissait la lame pour obtenir la magnifique finition « Hadori ». De retour dans le studio de design de Lexus, nos spécialistes du design intérieur et maîtres-artisans se sont mis au travail, se lançant dans une vague de test à l'aide d'un processus appelé 'polissage rotatif' afin de créer une finition semblable sur une feuille d'aluminium. Après plusieurs essais, ils sont parvenus à un résultat incroyable : ce superbe insert Aluminium « Hadori » qui s'étend des portières jusqu'au tableau de bord des nouvelles ES 300h F SPORT .

GUIDÉE PAR L'INTUITION

Glissez-vous au volant de la nouvelle ES, vous trouverez rapidement votre position de conduite idéale. Parfaitement installé, les mains posées sur le volant en cuir cousu à la main, vous êtes prêt à vivre une expérience de conduite exceptionnelle. Toutes les commandes liées au fonctionnement du véhicule ont été rassemblées autour du volant, afin qu'elles soient toutes facilement à votre portée.



ÉCRAN MULTIMÉDIA 12,3"

Le large écran multimédia de 12,3" de l'ES est idéalement positionné. Il fonctionne par commandes vocales ou via l'intuitif pavé tactile Touch Pad conçu pour imiter les commandes tactiles d'un ordinateur portable. L'écran peut se diviser afin de vous permettre d'accéder simultanément à plusieurs informations, comme le système de Navigation Lexus, les données de la climatisation ou le système audio Mark Levinson® Surround à 17 haut-parleurs pour profiter d'un son digne de celui d'une salle de concert.

VISION PANORAMIQUE À 360°

Afin de faciliter la conduite en ville, le système utilise plusieurs caméras fournissant une vue pratiquement à 360° tout autour du véhicule. Il crée ainsi une image virtuelle en 3D de votre ES en affichant une vue plongeante du véhicule, avec des guides sur l'écran pour vous aider dans vos manœuvres. Le système de vision d'angle - une autre innovation de Lexus - affiche au conducteur une vue de l'arrière du véhicule lorsqu'il tourne à gauche ou à droite afin d'éviter tout contact avec une bordure ou un trottoir.



AFFICHAGE TÊTE HAUTE (HUD)

Recourant à des systèmes initialement développés pour l'aviation, l'affichage tête haute en couleur à haute résolution de l'ES est situé de manière à ne pas gêner votre vision de la route et projette certaines données essentielles directement sur le pare-brise. Il produit une image si nette et précise que vous n'aurez aucune difficulté à lire les données, même par temps ensoleillé.





LEXUS

AUTO OFF 21.0

BAND MEDIA CH TRACK

DRIVE MODE SELECTOR

DRIVE MODE SELECTOR

RÉACTIONS INSTINCTIVES

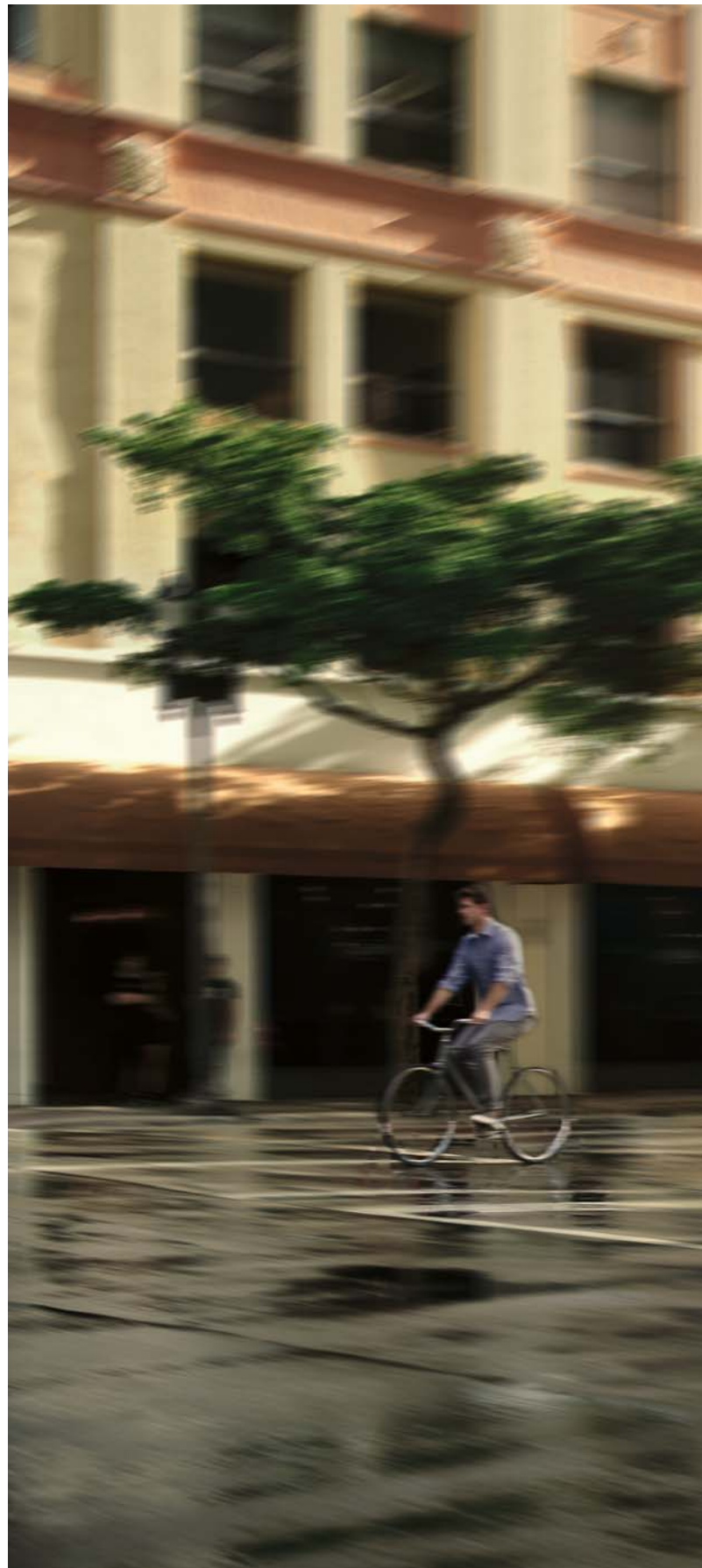
Quel que soit votre trajet à bord de la nouvelle Lexus ES, il est rassurant de savoir que vous conduisez l'une des voitures les plus sûres jamais construites. De série sur toutes les versions, le Lexus Safety System + 2 rassemble des technologies de pointe qui aident à éviter trois types d'accidents parmi les plus fréquents : les collisions par l'arrière, les changements de file et les collisions impliquant des piétons.

Lorsque vous conduisez sur routes encombrées, les principaux dangers sont les changements de file et le manque d'anticipation face à un ralentissement du trafic. Pour cette raison, le système d'assistance au maintien dans la file de circulation avancé (LTA) aidera le conducteur à garder l'ES au centre de sa voie.



En parcourant les rues commerçantes bondées du centre-ville, vous serez rassuré de bénéficier du système de sécurité pré-collision (PCS) de l'ES. Un radar à ondes millimétriques combiné à une caméra permettent de détecter les piétons de jour comme de nuit ou les cyclistes apparaissant soudain devant vous le jour. Et s'il identifie un danger, il vous alerte par des signaux sonores et visuels et augmente la pression des freins. S'il juge la collision inévitable, il actionne automatiquement les freins et tend les ceintures de sécurité.

Le régulateur de vitesse dynamique (DRCC), le système de lecture automatique des panneaux de circulation (RSA), l'allumage automatique des feux de route (AHB) ou le système de feux de route adaptatifs (AHS) complètent le Lexus Safety System + 2.





L'EXPÉRIENCE LEXUS



Durant toute la durée de vie de votre véhicule, nous tâchons d'assurer une expérience exceptionnelle en proposant un service inégalé et des travaux d'entretien parfaits, pour votre tranquillité d'esprit et votre totale satisfaction. Quand vous visitez nos concessions, nous anticipons chaque besoin et mettons à disposition les meilleures infrastructures pour que vous jouissiez d'une atmosphère chaude et décontractée. Dans le lounge moderne Lexus, vous pouvez suivre les actualités, surfer sur Internet ou prendre un rafraîchissement. Pendant que vous vous détendez, les techniciens Lexus travaillent avec précision et efficacité pour que l'interruption de votre journée soit la plus courte possible et pour que vous puissiez repartir dans les meilleurs délais.





CHEZ LEXUS, NOUS TRAITONS CHAQUE CLIENT TEL UN INVITÉ DANS NOTRE PROPRE MAISON

Depuis nos débuts, chez Lexus, nous avons toujours mis un point d'honneur à offrir « le petit plus » à nos clients. Comme le montrent les nombreuses récompenses reçues au cours des 25 dernières années, nous considérons que s'occuper de votre voiture, c'est comme s'occuper de vous. Quels autres facteurs entrent en ligne de compte pour atteindre ce niveau de service à la clientèle irréprochable ? La réponse ? Notre héritage japonais, reflété dans un seul mot : « Omotenashi ».

« Omotenashi » pourrait se traduire par « hospitalité et politesse dans le service ». Néanmoins, « Omotenashi » va au-delà d'un service irréprochable ; il s'agit d'un concept japonais antique décrivant la capacité à anticiper les besoins d'un hôte avant même qu'ils ne surviennent.

« Omotenashi » régit le mode de vie et la façon de penser de chaque employé de Lexus. À noter que cette philosophie est aussi et surtout à la base du design et de l'ingénierie de nos voitures, à l'image de notre nouvelle ES, véritable incarnation de l'« Omotenashi ».

En savoir plus sur la nouvelle ES :

lexus.fr/ES

facebook.com/LexusFrance

instagram.com/LexusFrance

© 2018 Lexus Europe* se réserve le droit de modifier les caractéristiques et équipements de ses véhicules sans avis préalable. Ces caractéristiques et équipements peuvent également varier en conformité avec les conditions et exigences locales. Veuillez consulter votre concessionnaire agréé Lexus pour obtenir de plus amples informations sur les modifications possibles applicables à votre pays. Note : les véhicules présentés ainsi que les caractéristiques mentionnées dans ce catalogue peuvent varier en fonction des modèles et équipements disponibles dans votre pays. Les teintes réelles de la carrosserie du véhicule peuvent différer légèrement de leurs rendus photographiques imprimés.

Pour de plus amples informations, visitez notre site : www.lexus.fr ou contactez notre Service Clientèle en composant le 0 800 450 600 (Numéro Vert) du lundi au vendredi, de 9h à 12h et de 14h à 18h, et le samedi, de 10h à 12h, et de 14h à 18h (appel gratuit).

Pour Lexus, la protection de l'environnement est une priorité. Nous prenons de nombreuses mesures visant à garantir un impact minimal sur l'environnement durant le cycle de vie complet, depuis la conception, la production, la distribution, la vente et l'entretien jusqu'à la fin de vie du véhicule.

Lexus Europe est une division de Toyota Motor Europe NV/SA.

Imprimé en Europe, novembre 2018

EXPERIENCE AMAZING = Vivez l'exceptionnel



ES



ES 300h | CHOISISSEZ VOTRE ES



INTRODUCTION



Bienvenue dans l'ES 300h Full Hybrid*. Design avant-gardiste, technologies de pointe et artisanat « Takumi » japonais sont au rendez-vous dans cette brochure : préparez-vous à choisir votre Lexus.

L'audacieuse calandre trapézoïdale et la silhouette de coupé de notre nouvelle berline Lexus ES 300h vous séduira à coup sûr. À l'intérieur, un large écran 12,3" commandé par pavé tactile et par commandes vocales vous fait face. La beauté des surpiques du cuir et les matériaux soigneusement choisis par nos maîtres-artisans Takumi sublimeront votre expérience à bord.

Pour rendre la conduite plus sûre et relaxante, chaque ES 300h est équipée de l'innovant Lexus Safety System + 2, qui comprend entre autres un système de sécurité pré-collision avec détection des piétons et des cyclistes, un régulateur de vitesse dynamique avec lecture automatique des panneaux de circulation et un système de maintien dans la file de circulation avancé.

Et pour encore plus de dynamisme, la version F SPORT offre des sièges sport au design spécifique, un volant F SPORT et des jantes en alliage 19" exclusives.

* Full Hybrid : Totalelement Hybride.



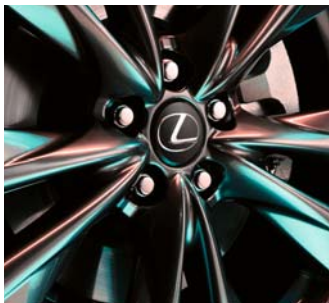
ES 300h



01. TECHNOLOGIE HYBRIDE

Découvrez la technologie Lexus Hybrid Drive de l'ES 300h, le système hybride le plus apprécié au monde.

Pages 04-09



02. VERSIONS

Sélectionnez l'ES 300h qui correspond à vos besoins en termes de confort, de design et de raffinement.

Pages 10-11



03. PRINCIPAUX ÉQUIPEMENTS

Explorez les principaux équipements extérieurs et intérieurs proposés sur l'ES 300h.

Pages 12-15



04. TECHNOLOGIE

Découvrez toutes les technologies proposées dans l'ES 300h, comme le Lexus Safety System + 2, la vision panoramique à 360° ou le système de Navigation Lexus.

Pages 16-19



05. F SPORT

Découvrez tous les éléments qui rendent les versions F SPORT si particulières et si excitantes.

Pages 20-21



06. ACCESSOIRES

Personnalisez et équipez votre ES 300h avec notre gamme d'accessoires.

Pages 22-23



07. COLORIS

Choisissez la couleur de votre carrosserie, de votre sellerie et la matière de vos inserts pour une ES 300h faite pour vous.

Pages 24-29



08. ÉQUIPEMENTS

Comparez les équipements, options et packs des différentes versions de l'ES 300h.

Pages 30-33



09. CARACTÉRISTIQUES TECHNIQUES

Passez en revue les principales caractéristiques techniques de l'ES 300h.

Pages 34-35





LEXUS ES 300h

La nouvelle Lexus ES 300h est équipée d'une toute nouvelle plate-forme, permettant une plus grande liberté à nos designers pour exprimer leur créativité et à nos ingénieurs pour offrir une conduite encore plus dynamique et raffinée. L'ES 300h offre ainsi l'un des espaces intérieurs les plus importants de sa catégorie, des performances dynamiques exemplaires et une technologie en matière de sécurité à la pointe du progrès.



Fascinante couleur Noir Graphite métallisée,
Dynamiques jantes en alliage 19" à 15 branches
Équipée de la révolutionnaire technologie Lexus Hybrid Drive.

01. LE SYSTÈME HYBRIDE LEXUS DE 4^E GÉNÉRATION

L'ES 300h est équipée du tout dernier système hybride auto-rechargeable de Lexus, qui offre une efficacité énergétique exceptionnelle, des performances en termes de réactivité et émissions de CO₂ de seulement 100 g/km (Cycle mixte, NEDC Corrélé). Le système associe un moteur à essence 2,5 litres quatre cylindres à cycle Atkinson à un moteur électrique plus compact. Le système affiche une puissance combinée de 218 ch/160 kW.

02. MOTEUR À ESSENCE HAUTE EFFICACITÉ

Le moteur à essence 2,5 litres développant 178 ch est équipé d'une technologie de combustion rapide qui en fait l'un des moteurs les plus efficaces sur le plan thermique. Il en découle une plus grande puissance sans augmenter les émissions ni la consommation de carburant. Les propriétés qui aident à obtenir des résultats aussi impressionnants comprennent des conduits d'admission rectilignes, une inclinaison supérieure des soupapes et des sièges de soupapes usinés au laser. Une pompe à huile à capacité variable, des injecteurs multi-orifices, le calage variable à l'admission VVT-iE et un système de refroidissement variable contribuent également aux performances impressionnantes du moteur en matière de gestion thermique et de combustion.

03. NOUVELLE TRANSMISSION HYBRIDE

Conçue pour fonctionner parfaitement avec le moteur 2,5 litres, cette nouvelle transmission utilise une configuration multi-arbres des moteurs électriques au lieu de l'ancienne configuration coaxiale, afin de réduire la longueur globale de la boîte-pont de près de 30 mm. Le train planétaire traditionnel a été remplacé par un système d'engrenages à arbres parallèles et un engrenage multifonction intégrant un répartiteur de puissance à train épicycloïdal, le mécanisme de stationnement et le pignon récepteur dans une unité compacte.

04. BATTERIE HYBRIDE COMPACTE

La batterie nickel-métal hydrure qui alimente le moteur électrique et emmagasine l'énergie a été déplacée du coffre vers le dessous du siège arrière. À cet effet, la hauteur de la batterie a été réduite de 120 mm et un système de refroidissement plus compact a été adopté. Le déplacement de la batterie sous le siège libère non seulement de l'espace pour les bagages, mais améliore également la répartition des masses pour un meilleur comportement dynamique du véhicule.



DÉCOUVREZ LE SYSTÈME LEXUS HYBRID DRIVE



DÉMARRAGE ET FAIBLE ALLURE

Au démarrage et selon la charge de la batterie, le puissant moteur électrique peut rapidement propulser l'ES 300h, la batterie du système hybride fournissant l'électricité nécessaire. À ce stade, le véhicule est pratiquement silencieux, ne consomme pas d'essence et n'émet aucune émission de polluants. Un mode EV permet également de rouler en milieu urbain en 100% électrique (selon la charge de la batterie) sur une courte distance.

CONDUITE NORMALE

À vitesse plus élevée, le moteur essence se met en route en toute discrétion, mais reçoit l'aide du moteur électrique dès que les circonstances l'exigent. Grâce à la répartition quasi-idéale des sources d'énergie thermique et électrique, l'ES 300h est extrêmement plaisante à conduire tout en affichant une consommation de carburant modeste et de faibles émissions.



PLEINE ACCÉLÉRATION

Accélérez franchement et le moteur électrique ajoute immédiatement son énergie à celle du moteur à essence. Cela fournit un formidable surcroît de puissance et de couple, garant d'une accélération linéaire et fluide, à l'instant précis où vous en avez besoin.

DÉCÉLÉRATION, FREINAGE ET ARRÊT

À la décélération et à l'arrêt, le moteur thermique se coupe, ramenant ainsi les émissions à zéro. Dès que vous levez le pied de l'accélérateur ou freinez, le système hybride récupère l'énergie cinétique habituellement perdue sur les autres voitures, puis la transforme en énergie électrique qui sera stockée dans la batterie hybride. Voilà pourquoi, entre autres, vous n'aurez jamais à recharger une Lexus ES 300h Full Hybrid*.

* Full Hybrid = Totalement Hybride



ES 300h / BUSINESS

Profitez de la technologie hybride Lexus de l'ES 300h avec une riche dotation d'équipements de série et un confort inégalé, digne des plus grandes Lexus.

Capteurs de stationnement avant et arrière intelligents (ICS)

Écran central 8"

Jantes en alliage 17" avec pneumatiques 215/55 R17

Projecteurs avant Bi-LED

Sellerie en cuir synthétique Tahara avec sièges avant chauffants

Système audio Pioneer® à 10 haut-parleurs

Système de Navigation Lexus (version Business)



LUXE

Appréciez tout le confort de la version Luxe, avec ses nombreux équipements technologiques.

Jantes en alliage 18" avec pneumatiques 235/45 R18

Moniteur d'angle mort (BSM) et avertisseur de circulation arrière intelligent (RCTAB)

Sellerie en cuir avec sièges avant chauffants et ventilés

Siège conducteur, volant et rétroviseurs extérieurs mémorisables (3 sélections)

Store de lunette arrière électrique

Système de Navigation Lexus

Volant à 3 branches gainé de cuir et de bois



Calandre trapézoïdale F SPORT à motif en nid d'abeilles
 Clignotants avant séquentiels à LED
 Jantes en alliage 19" F SPORT avec pneumatiques 235/40 R19
 Pédalier en aluminium

F SPORT

La version F SPORT se distingue par un look sportif, marqué par une série d'éléments intérieurs et extérieurs F SPORT exclusifs ainsi que des amortisseurs latéraux haute performance pour rendre la conduite encore plus dynamique.

Pommeau de levier de vitesses gainé de cuir perforé
 Projecteurs LED triple lentilles
 Sellerie en cuir synthétique Tahara F SPORT avec sièges avant chauffants
 Suspension variable adaptative (AVS) avec mode de conduite Sport +



Affichage tête haute (HUD)
 Clé au format carte électronique (CardKey)
 Écran central 12,3"
 Coffre à ouverture et fermeture électrique au pied

F SPORT EXECUTIVE

La version F SPORT Executive reprend le look sportif de la version F SPORT et l'agrément d'une exceptionnelle série d'équipements de confort et de raffinement.

Store de lunette arrière électrique
 Système audio Mark Levinson PurePlay à 17 haut-parleurs
 Volant chauffant en cuir perforé



Affichage tête haute (HUD)
 Banquette arrière inclinable électriquement et chauffante
 Coffre à ouverture et fermeture électrique au pied
 Écran central 12,3"

EXECUTIVE

La version Executive vous séduira par sa longue liste d'équipements prestigieux et raffinés.

Jantes en alliage 18" à 15 branches avec pneumatiques 235/45 R18
 Sellerie en cuir semi-aniline avec sièges avant chauffants et ventilés
 Système audio Mark Levinson PurePlay à 17 haut-parleurs
 Vision panoramique à 360°



01



02



03



04



05



06

01. JANTES EN ALLIAGE 17"

De série sur les versions ES 300h et Business, ces jantes en alliage bi-ton associées à des pneumatiques 215/55 R17 combinent aérodynamisme et élégance.

02. JANTES EN ALLIAGE 18"

Sur la version Luxe, des jantes en alliage 18" chaussées de pneumatiques 235/45 R18 confèrent à l'ES 300h une allure dynamique.

03. JANTES EN ALLIAGE 18"

La structure de ces jantes en alliage 18" équipées de pneumatiques 235/45 R18 permet de réduire les bruits de roulement et participe ainsi au silence à bord. La disposition des 15 branches donnent une impression de mouvement à l'ES 300h Executive, même à l'arrêt.

04. FINITION CHROMÉE

Le coffre et la bas du bouclier arrière sont magnifiés d'une finition chromée. Elle crée ainsi une posture robuste et statutaire à l'ES 300h.

05. TOIT OUVRANT ÉLECTRIQUE

Entrebâillant et coulissant, le toit ouvrant électrique vitré permet de doser l'arrivée d'air et de lumière dans l'habitacle. Il se commande d'une simple pression et peut être occulté par un store manuel.

06. BECQUET ARRIÈRE

Dans le but d'optimiser l'aérodynamisme et de réduire le coefficient de traînée (Cx), le becquet arrière de l'ES 300h conduit le flux d'air dans le prolongement de la ligne de toit à l'allure de coupé.

07. PROJECTEURS BI-LED

Les projecteurs de l'ES 300h utilisent la même source lumineuse à diodes électroluminescentes (LED) pour les feux de route et les feux de croisement. Ils sont soulignés par des feux de jour à LED en pointe de flèche, ce qui leur donne une aura toute particulière. La technologie LED permet d'économiser l'énergie tout en fournissant un excellent éclairage, ainsi qu'une fiabilité et une durée de vie accrue. Ils sont proposés avec l'allumage automatique des feux de route (AHB), compris dans le Lexus Safety System + 2.



07



08

08. PROJECTEURS À LED TRIPLE LENTILLES

Sur les versions F SPORT, F SPORT Executive et Executive, les projecteurs à LED adoptent 3 lentilles ultra-compactes, rappelant le design de ceux de la limousine LS. Ils offrent une illumination encore plus performante et donnent à l'ES 300h un regard acéré. Une quatrième lentille, qui regroupe 24 LED indépendantes, est dédiée au système de feux de route adaptatifs (AHS). Couplé à une caméra derrière le pare-brise qui détecte les lumières des véhicules suivis ou croisés sur la route, ce système empêche l'ES d'éblouir les autres usagers de la route en allumant ou éteignant indépendamment chacune de ces 24 LED. Les projecteurs avant sont également équipés de clignotants séquentiels, d'un éclairage d'intersection et d'une fonction d'éclairage spécifique en cas de brouillard, pour vous aider à conserver un bon champ de vision en toute condition météorologique.



09



10

09. ÉCLAIRAGE D'INTERSECTION

L'éclairage d'intersection à LED offre un éclairage supplémentaire de la zone proche du véhicule lors de virages à gauche ou à droite.

10. FEUX ARRIÈRE À LED

Les feux arrière à LED, formant le L de Lexus, veillent à ce que votre véhicule soit reconnu la nuit comme une Lexus au premier coup d'oeil.

11. SILHOUETTE DE COUPÉ

Favorisant l'aérodynamisme et l'élégance, la nouvelle ES 300h adopte une ligne de toit semblable à celle d'un coupé.

12. COFFRE À OUVERTURE ET FERMETURE ÉLECTRIQUE AU PIED

Un coffre électrique à commande à distance présente beaucoup d'avantages, surtout quand vous avez les bras chargés. Une fonction très pratique avec ouverture au pied permet d'ouvrir et de refermer le coffre en glissant le pied sous le bouclier arrière.



11



12



01

01. HABITACLE PENSÉ POUR LE CONDUCTEUR

Les principales informations et les fonctions les plus importantes sont idéalement placées dans votre champ de vision pour plus de confort et de sécurité. Les commandes fréquemment utilisées, telles que le sélecteur de mode de conduite, sont réparties autour du volant. Nos designers ont également été attentifs à la séquence selon laquelle les différentes commandes sont généralement utilisées, afin de vous garantir un fonctionnement harmonieux de la voiture sans geste inutile.



02

02. CLIMATISATION S-FLOW / CLIMATE CONCIERGE

La climatisation S-Flow gère intelligemment la température intérieure de l'ES en fonction des conditions ambiantes, assurant ainsi un excellent confort et une économie de carburant. Le système Climate Concierge détecte si les sièges sont occupés grâce à des capteurs infrarouges et adapte indépendamment la température de l'habitacle, des sièges et du volant en conséquence.



03

03. VOLANT EN CUIR ET BOIS

Le volant à trois branches de l'ES s'adapte aisément et confortablement à vos mains. Les commandes intégrées contrôlent le système audio, le téléphone, l'écran multi-informations et les différents équipements d'aide à la conduite. Il est garni de superbes inserts en bois précieux. Alors que vos doigts apprécieront le toucher de ces matières très nobles, vos yeux s'émerveilleront de leur élégance.



04/05

04. SELLERIE EN CUIR

Les sièges en cuir de l'ES sont un excellent exemple du talent de très haut niveau des maîtres-artisans Takumi japonais. Le cuir est d'une qualité irréprochable et les surpiqûres sont exécutées avec une infime précision. Le résultat est un siège d'une beauté et d'un confort exceptionnels.

05. RÉGLAGES DU SIÈGE AVANT

La nouvelle ES 300h offre une position de conduite parfaite et un excellent maintien qui participent à réduire la fatigue. En fonction des versions, le conducteur peut ajuster son siège selon 16 réglages différents (14 pour le passager avant). Pour encore plus de confort lors des longs voyages, un soutien lombaire à 4 réglages électriques est disponible sur les versions Luxe (conducteur) et Executive (conducteur et passager avant).

06. COMMANDES DE SIÈGES CHAUFFANTS ET VENTILÉS

Pour le confort du conducteur et des passagers, les sièges avant peuvent être chauffants et ventilés. Sur la version Executive, la banquette arrière est également chauffante.

07. PANNEAU DE COMMANDE ARRIÈRE

Installé dans l'accoudoir central arrière, un panneau de commande permet de régler indépendamment le chauffage des places latérales arrière. Il sert aussi à commander le système audio, la climatisation arrière, l'inclinaison des sièges ainsi qu'à actionner le store de lunette arrière.

08. STORES DE LUNETTE ET VITRES ARRIÈRE

Pour améliorer le confort, des stores protègent toute la zone arrière des rayons du soleil. Les passagers arrière peuvent ainsi commander électriquement le store de la lunette arrière et manuellement les stores des vitres et custodes arrière.



06



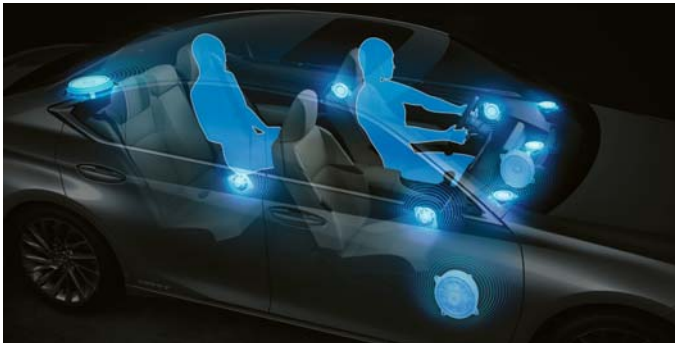
07



08



08



01

01. SYSTÈME AUDIO PIONEER® À 10 HAUT-PARLEURS

De série, l'ES 300h dispose d'un système audio Pioneer® à 10 haut-parleurs qui inclut un tuner AM/FM RDS, un tuner DAB, un lecteur de CD et la connectivité Bluetooth®. Il reproduit fidèlement l'acoustique du son original à partir de fichiers audio compressés MP3. Les haut-parleurs ont tous été positionnés de manière optimale pour obtenir un champ acoustique riche et dynamique. De cette manière, vous profitez de la même qualité sonore quelle que soit votre position dans le véhicule.



02

02. SYSTÈME AUDIO MARK LEVINSON® À 17 HAUT-PARLEURS AVEC TECHNOLOGIE PURE PLAY

L'innovant système Mark Levinson® PurePlay à 17 haut-parleurs fait ses débuts sur la nouvelle Lexus ES 300h. Il a été imaginé pour plonger le conducteur et les passagers au coeur d'une expérience audio précise, puissante et immersive. Le système PurePlay fait appel à plusieurs technologies pour fournir une performance exceptionnelle à bord du véhicule : un environnement sonore précis, un design, une disposition des haut-parleurs au centimètre près et une technologie de décompression et de réglage inégalée. Sept haut-parleurs Unity™ sont installés à hauteur d'épaule autour de l'habitacle, améliorant l'acoustique et créant une synergie tonale. Le système est également équipé de deux subwoofers elliptiques dans les portières avant et du plus gros subwoofer installé jusqu'à présent dans une Lexus (265 mm) sous la lunette arrière.



03

03. ÉCRAN CENTRAL 12,3" ET SYSTÈME DE NAVIGATION LEXUS

Le système de Navigation Lexus associé à un écran fixe de 12,3", contrôlé par le pavé tactile Touch Pad ou grâce aux commandes vocales, se distingue par ses graphismes 3D, ses services connectés et ses nombreuses options de cartographie. Il produit aussi un QR code compatible avec votre Smartphone si vous avez besoin de vous rendre à pied jusqu'à votre destination. Sur les versions ES 300h, Business, Luxe et F SPORT, l'écran central fixe est de 8".



04



05

04. INSTRUMENTATION OPTITRON ET ÉCRAN MULTI-INFORMATIONS

Le tableau de bord de l'ES 300h est équipé d'une instrumentation Optitron antireflet et d'un écran multi-informations de 7" (8" sur les versions F SPORT) qui affiche toute une série de données avec une grande clarté, ainsi que d'élégantes animations lorsque vous démarrez et éteignez le véhicule.



06

05. AFFICHAGE TÊTE HAUTE COULEUR (HUD)

Les données du véhicule sont projetées en couleur directement sur le pare-brise. L'affichage tête haute couleur de l'ES 300h et son excellente lisibilité vous permettent de visualiser différentes données, telles que les commandes de la navigation, les réglages audio ou les fonctionnalités de sécurité, sans avoir à quitter la route des yeux.

06. SYSTÈME D'APPEL D'URGENCE (ECALL)

Pour votre sécurité, eCall vous permet de passer des appels d'urgence manuellement ou automatiquement. En cas d'accident avec déclenchement des airbags, les services de secours sont automatiquement prévenus et reçoivent la position exacte du véhicule. Vous pouvez aussi émettre à tout moment un appel en pressant le bouton prévu à cet effet si vous arrivez sur les lieux d'un accident.



07

07. CHARGEUR SANS FIL POUR SMARTPHONE

Vous pouvez recharger les Smartphones et autres appareils électroniques compatibles au moyen du chargeur à induction sans fil, placé dans l'accoudoir central de l'ES 300h pour une parfaite accessibilité.

01. RIGIDITÉ EXTRÊME / CARROSSERIE LÉGÈRE

La nouvelle ES possède un châssis extrêmement rigide, offrant une conduite particulièrement raffinée et stable. L'utilisation de matériaux légers, tels que l'aluminium, et de techniques de liaison avancées a contribué à améliorer les performances dynamiques et l'agrément de conduite.

02. AÉRODYNAMISME / HYBRID ACOUSTICS™

L'ES présente une excellente aérodynamique, qui permet non seulement d'obtenir un très bon rendement énergétique mais aussi de réduire le bruit du vent et les turbulences. Pour encore plus de silence à bord, la technologie Hybrid Acoustics™ de l'ES 300h hybride utilise un insonorisant interne à 3 couches dans lequel une feuille d'isolation acoustique est intégrée entre deux couches de feutre. Vous bénéficiez ainsi d'un silence incomparable à bord et pouvez ainsi profiter de la qualité supérieure du système audio.

03. CONTRÔLE ACTIF DU SON MOTEUR

Le contrôle actif du son moteur supprime les bruits dans la cabine qui sont générés par le moteur thermique. Des ondes sonores antibruit sont émises via les haut-parleurs, réduisant les bruits indésirables dans l'habitacle.

04. SÉLECTEUR DE MODE DE CONDUITE

Situé près du volant, le sélecteur de mode de conduite (DMS) permet au conducteur de faire son choix parmi les modes ECO, NORMAL et SPORT S, pour maximiser l'efficacité énergétique, le dynamisme ou le raffinement de la voiture. Les véhicules équipés de la suspension variable adaptative (AVS) disposent d'un mode supplémentaire SPORT S+ qui optimise les réglages de la suspension.

05. AMORTISSEURS BASSE VITESSE

En quête d'un raffinement de classe mondiale, un amortisseur à soupape ultra-basse vitesse a été conçu pour la nouvelle ES 300h. Générant une force d'amortissement pour la conduite à basse vitesse et la conduite sur autoroute, il améliore la réactivité de la direction et la stabilité, tout en procurant un excellent confort de conduite pour tous les occupants.

06. DIRECTION ASSISTÉE ÉLECTRIQUE

Une nouvelle direction assistée électrique montée sur la crémaillère, plutôt qu'un système conventionnel monté sur la colonne de direction, offre un excellent retour d'information de la route et un sentiment d'harmonie avec la voiture.



01



02



03



04



05



06

LEXUS SAFETY SYSTEM +

01



02/03



04



05



06

01. LEXUS SAFETY SYSTEM + 2

Profitant de nos avancées dans la prévention des accidents, chaque ES est équipée de série du révolutionnaire Lexus Safety System + 2, qui réunit le système de sécurité pré-collision (PCS) avec détection des cyclistes et des piétons, l'amplificateur de freinage d'urgence (PBA), le système de maintien dans la file de circulation avancé (LTA), l'allumage automatique des feux de route (AHB) ou le système de feux de route adaptatifs à deux niveaux (AHS) et le régulateur de vitesse dynamique (DRCC) associé à la lecture automatique des panneaux de circulation (RSA).

02. SYSTÈME DE SÉCURITÉ PRÉ-COLLISION (PCS)

Un radar à ondes millimétriques, une caméra et un ordinateur embarqué calculent le risque de collision. Si le système détecte un risque élevé, il alerte le conducteur par des signaux sonores et visuels et augmente la pression des freins. S'il juge la collision inévitable, il actionne automatiquement les freins et tend les ceintures de sécurité. Partie intégrante de ce système, l'amplificateur de freinage d'urgence (Pre-Crash Brake Assist) sera activé pour éviter ou réduire la collision si un piéton (de jour comme de nuit) ou un cycliste (de jour) est détecté à l'avant du véhicule circulant entre 10 et 80 km/h.

03. RÉGULATEUR DE VITESSE DYNAMIQUE (DRCC)

Le régulateur de vitesse dynamique (Dynamic Radar Cruise Control) permet de garder une distance donnée par rapport au véhicule précédant. Si le véhicule qui vous précède s'arrête, le système arrêtera l'ES. Lorsqu'il redémarre, l'ES redémarre et continue à le suivre. Dès que la voie redevient libre, le DRCC retourne automatiquement à la vitesse de croisière sélectionnée.

04. LECTURE AUTOMATIQUE DES PANNEAUX DE CIRCULATION (RSA)

Le système de lecture automatique des panneaux de circulation (Road Sign Assist) reconnaît les panneaux de circulation définis par la Convention de Vienne au moyen de la caméra montée sur le pare-brise et donne des renseignements au conducteur sur l'écran multi-informations. S'il détecte une nouvelle limitation alors que le régulateur de vitesse dynamique (DRCC) est activé, une simple pression sur un bouton permet d'adapter la vitesse du véhicule à cette nouvelle limitation.

05. SYSTÈME DE MAINTIEN DANS LA FILE DE CIRCULATION AVANCÉ (LTA)

L'innovant système de maintien dans la file de circulation avancé (Lane Tracing Assist) aide le conducteur à maintenir le véhicule au centre de la bande de circulation et évite au conducteur de quitter par inadvertance sa voie, grâce à un signal sonore et visuel, et en corrigeant légèrement sa trajectoire si nécessaire.

06. DIX AIRBAGS

Outre la cellule de survie ultra-robuste, la protection des occupants est assurée par dix airbags contrôlés par des capteurs. À l'avant, conducteur et passager sont protégés par des airbags frontaux à double phase, mais aussi par des airbags latéraux et de genoux. Des airbags latéraux équipent de série les places latérales arrière, tandis que des airbags rideaux courent sur toute la longueur de l'habitacle. Cet exceptionnel niveau de protection est proposé de série sur l'ensemble de la gamme de la nouvelle ES et limite donc largement les risques de blessures.

* Les dispositifs dits « de sécurité active » tels que le Lexus Safety System + 2 ont vocation à assister le conducteur mais ne peuvent totalement s'y substituer, leur fonctionnement pouvant dépendre de facteurs extérieurs.

01. ALLUMAGE AUTOMATIQUE DES FEUX DE ROUTE (AHB) / FEUX DE ROUTE ADAPTATIFS (AHS)

La nuit, l'allumage automatique des feux de route (Auto High Beam) utilise la même caméra que le système de maintien dans la file de circulation avancé (LTA) pour détecter les véhicules venant en sens inverse et basculer en feux de croisement. Cela réduit les risques d'éblouissement des autres conducteurs. Le système de feux de route adaptatifs (Adaptive High-Beam System) empêche également l'ES d'éblouir les autres usagers de la route, mais d'une manière plus précise. Le système ajuste l'éclairage en allumant ou éteignant chacune des 24 LED indépendantes intégrées dans le projecteur. Le système à double niveaux oriente le faisceau lumineux avec une extrême précision.



01

02. SYSTÈME DE SURVEILLANCE DE LA PRESSION DES PNEUS

Grâce aux données envoyées par un capteur situé dans chaque pneu, l'écran multi-informations surveille la pression des pneus et avertit le conducteur d'une éventuelle baisse de pression dans l'un d'entre eux. Ce système permet de réduire le risque lié à une crevaison, tout en vous aidant à économiser du carburant et à allonger la durée de vie de vos pneus.



02

03. AVERTISSEUR DE CIRCULATION ARRIÈRE INTELLIGENT (RCTAB)

Lors d'une marche arrière, par exemple dans un parking, ce système emploie des radars pour détecter les obstacles autour de la voiture ainsi que les véhicules approchant de la zone à visibilité réduite derrière l'ES. S'il détecte un risque de collision, le système émet un signal visuel sur l'écran central fixe et dans les rétroviseurs latéraux concernés. Au besoin, il peut freiner automatiquement et stopper le véhicule afin d'éviter la collision.



03/04

04. AVERTISSEUR DE CIRCULATION ARRIÈRE INTELLIGENT (RCTAB) AVEC DÉTECTION DES PIÉTONS

Sur la version Executive, le système détecte également les piétons et est capable de freiner le véhicule si ces derniers approchent de la zone.



05

05. MONITEUR D'ANGLE MORT (BSM)

Le moniteur d'angle mort (BSM) utilise des radars montés dans le bouclier arrière pour détecter les véhicules des files voisines qui n'apparaissent pas dans les rétroviseurs extérieurs.



06

06. CAMÉRA DE RECU / VISION PANORAMIQUE À 360°*

Enclenchez la marche arrière et l'image de la zone à l'arrière du véhicule s'affiche sur l'écran central fixe, avec en prime les lignes de guidage à l'écran pour faciliter le stationnement. Pour une plus grande facilité de manoeuvre dans les espaces réduits, l'ES 300h Executive est équipée d'un système de vision panoramique à 360°. Quatre caméras fournissent des images de la zone qui vous entoure et les affichent sur l'écran central 12,3" pour faciliter vos évolutions. Le moniteur crée ainsi une image virtuelle en 3D de votre ES en affichant le véhicule vu de dessus, avec des guides sur l'écran pour vous aider dans vos manoeuvres. Le système de vision d'angle reproduit en 3D le véhicule vu de l'arrière et la zone dans laquelle le véhicule s'apprête à tourner. Des lignes de guidage permettent également d'afficher la trajectoire à suivre et les éventuels obstacles autour du véhicule.

* L'emplacement des piétons et des obstacles présentés à l'écran peut légèrement différer de la réalité. Nous vous conseillons de ne pas seulement vous fier aux caméras et de toujours vérifier les alentours.



01

01. JANTES EN ALLIAGE 19" F SPORT

S'inspirant des jantes de la berline LS, fleuron de Lexus, l'ES 300h F SPORT est équipée de jantes en alliage 19" exclusives à 5 doubles branches à la finition anthracite.

02. VOLANT F SPORT

Ce magnifique volant arbore le logo F SPORT et s'inspire de celui de notre emblématique supercar LFA. Avec sa finition en cuir perforé, le levier de vitesses F SPORT est assorti au volant, pour créer une atmosphère sportive. Sur la version F SPORT Executive, il dispose d'une fonction chauffante, idéale pour les matins d'hiver.

03. INSTRUMENTATION F SPORT

Cet extraordinaire combiné d'instrumentation 8" comporte un anneau central mobile, inspiré de la supercar LFA. Il inclut un compte-tours à aiguille et un compteur de vitesse numérique, comme sur les Lexus F.



02/03

04. INSERTS ALUMINIUM HADORI

Inspirés par la beauté et la technique de confection d'un sabre traditionnel japonais, les inserts en Aluminium Hadori et leur effet 3D apportent une touche d'élégance supplémentaire à l'habitacle de l'ES 300h F SPORT.

05. SELLERIE EN CUIR SYNTHÉTIQUE F SPORT

Ces sièges exclusifs F SPORT intègrent le logo F SPORT sur les appuie-têtes. Parfaitement enveloppants, leur design rappelle ceux du LC. Les surpiquûres ornant les sièges, le volant, le tableau de bord et le levier de changement de vitesse sont supervisées par nos maîtres-artisans « Takumi ».

06. CALANDRE TRAPÉZOÏDALE À MOTIF EN NID D'ABEILLES

Le design exclusif de la calandre F SPORT différencie cette version. Regardez la calandre attentivement et vous verrez qu'elle est constituée de milliers d'éléments de design en forme de L. Ces maillages complexes ont requis plus de six mois de modélisation par ordinateur, et le contour de calandre brille de sa finition en aluminium cuivré.



04



05



06

07. PLAQUES DE SEUIL DE PORTES ET PÉDALIER EN ALUMINIUM

Offrant une protection durable, les plaques de seuil de portes F SPORT en aluminium sont marquées du logo Lexus. Le pédalier en aluminium offre quant à lui une excellente adhérence et reflète le design des versions F SPORT, directement inspiré des voitures de course.

08. MODE DE CONDUITE SPORT S+

Le mode Sport S+ est également un élément exclusif du sélecteur de mode de conduite des versions F SPORT. Il accentue la réactivité du moteur, de la transmission et des réglages de la suspension.

09. SUSPENSION VARIABLE ADAPTATIVE (AVS)

Pour une conduite encore plus dynamique, la suspension variable adaptative (Adaptive Variable Suspension) contrôle intelligemment la force d'amortissement des quatre roues avec 650 niveaux de réglages. Cela renforce à la fois le confort, la stabilité et la maniabilité, surtout en courbe.

10. AMORTISSEURS HAUTE PERFORMANCE

Les versions F SPORT sont équipées d'amortisseurs haute performance avant et arrière qui augmentent la rigidité du châssis. De cette manière, les composants de la suspension ne sont pas influencés par la flexion du châssis ou les vibrations, qui ne se répercutent pas non plus à l'intérieur de l'habitacle.



07



08



09/10



09/10



01

01. PLAQUES DE SEUIL ÉCLAIRÉES

Les plaques de seuil de portes avant rétroéclairées ajoutent une touche élégante à l'habitacle de la nouvelle ES, tout en offrant une protection efficace. Leur finition en aluminium brossé est soulignée par un subtil éclairage du logo.



02

02. PLAQUE DE PROTECTION DU PARE-CHOCS ARRIÈRE

La plaque de protection du pare-chocs arrière lui apporte une protection durable lors du chargement et du déchargement du coffre.

03. TAPIS DE SOL EN CAOUTCHOUC

Les tapis de sol en caoutchouc créés sur mesure vous aident à protéger votre moquette en cas de mauvais temps. Ils résistent à la saleté, la boue, l'eau et se nettoient facilement.



03



04

04. TAPIS DE SOL EN TISSU

Très luxueux, ces tapis de sol en tissu noir complètent l'isolation sonore de la moquette de l'ES 300h. La forme de ces tapis est spécialement conçue pour qu'ils s'intègrent parfaitement. Le tapis du siège conducteur possède des fixations de sécurité pour l'empêcher de glisser.

05. BAC DE COFFRE

Ce revêtement de coffre en plastique avec un bord surélevé apporte une solide protection pour préserver la moquette de votre coffre contre la boue et les salissures du quotidien. Sa surface antidérapante empêche les sacs et les valises de glisser dans le coffre.



05



06

06. TAPIS DE COFFRE

Tapis élégant et résistant protégeant le coffre. Grâce à son design sur mesure, il s'adapte parfaitement aux dimensions du coffre.

07. FILET DE COFFRE VERTICAL

Un concept simple pour un accessoire très pratique et rassurant. Le filet vertical se fixe aux crochets prévus à cet effet dans le coffre, afin de maintenir en place les objets de petite taille, bien rangés mais toujours accessibles.



07

08. DÉFLECTEURS D'AIR

Les déflecteurs d'air ont une forme aérodynamique, pour compléter la silhouette élancée de la voiture. Ils réduisent les turbulences et le bruit de l'air dans l'habitacle, pour plus de confort quand vous conduisez avec les vitres ouvertes.



08

**09. LEXUS CONNECTED
(DISPONIBLE EN ACCESSOIRE PROCHAINEMENT)**

Le boîtier WiFi Lexus Connected transforme votre ES 300h en un hotspot WiFi mobile assurant la connectivité de votre système de navigation et jusqu'à 9 autres appareils WiFi simultanément, y compris les téléphones, les tablettes et les ordinateurs portables. Il se fixe solidement dans votre voiture, sans fil et câble encombrant. De plus, il est raccordé directement sur la batterie, ce qui garantit la sûreté de l'alimentation électrique..



09

10. JANTES EN ALLIAGE 17" ARGENTÉES

Le design Lexus exclusif à 10 branches des jantes en alliage 17" complète idéalement l'apparence robuste et élégante du véhicule.



10

DÉVELOPPEMENT D'UNE NOUVELLE PEINTURE LEXUS



Les designers Lexus créent généralement de nouvelles couleurs au lancement d'un nouveau modèle, ce qui peut nécessiter jusqu'à deux ans de travail. Au total, Lexus compte quelques 30 teintes de peintures différentes, dont le Gris Titane.

Lorsque nous décidons de créer une nouvelle peinture Lexus, la facilité n'existe pas ; le designer ne peut rendre sa décision qu'après avoir passé au crible des centaines d'échantillons. « Lorsqu'on crée une nouvelle peinture, j'arrive à distinguer toutes les nuances d'une même couleur et sais au premier coup d'oeil celles qui n'iraient pas sur une Lexus », commente Megumi Suzuki, l'une de nos designers de couleurs les plus expérimentées. Son travail exige une connaissance approfondie de la chromatique ainsi qu'un oeil perçant.

« Dès que je rencontre quelqu'un, que je rentre dans un magasin ou que je rends visite à un ami, mon regard se porte instinctivement sur les couleurs et les matériaux », ajoute-t-elle.

Lorsque l'équipe tombe d'accord sur une couleur, c'est au tour d'un panel d'experts d'effectuer les différentes phases du développement : des techniciens de laboratoire pour mélanger la peinture, des sculpteurs d'argile, des ingénieurs et l'équipe chargée de la peinture de la carrosserie sur la chaîne d'assemblage pour habiller chaque Lexus d'une robe parfaitement uniforme. Régulièrement, Kansai Paint (un des fournisseurs de peinture de Lexus) produit un nouveau lot et envoie à Lexus des échantillons qui sont passés en revue par ses designers sur des panneaux de test imitant la forme de la voiture. Tous sont analysés à l'intérieur comme à l'extérieur, sous la lumière d'un projecteur, du soleil ou lorsque le ciel est couvert, et ce, à différents moments de la journée et de l'année.

Faire un choix définitif n'est pas chose facile. Une peinture qui offre un rendu éblouissant par un matin d'été peut sembler terne à l'ombre ou dans un showroom. Pour ne rien arranger, les designers doivent également concilier leurs préférences personnelles. « C'est amusant de voir comment la perception que l'on a d'une couleur change selon la saison, notre humeur, ou les tendances du moment », conclut Megumi.

BLANC NOVA | 083¹



BLANC ARCTIQUE | 085²



GRIS PLATINE | 1J4



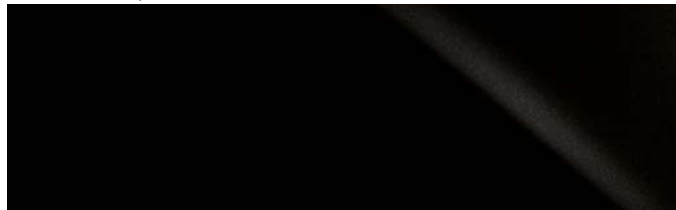
GRIS TITANE | 1J7



GRIS MERCURE | 1H9



NOIR ÉBÈNE | 212³



NOIR GRAPHITE | 223



ROUGE CRISTAL | 3R1



SABLE LUNAIRE | 4X8



VERT IMPÉRIAL | 6X0



BLEU SAPHIR | 8X1¹



BLEU NUIT | 8X5²



¹Exclusivement sur les versions F SPORT et F SPORT Executive.

²Non disponible sur les versions F SPORT et F SPORT Executive.

³Couleur non métallisée;

Remarque : en raison des variations liées à la reproduction des couleurs à l'impression, la teinte extérieure réelle peut légèrement différer de celle présentée dans les illustrations.

CUIR SYNTHÉTIQUE TAHARA¹



Noir

CUIR²



Noir



Marron Topaze



Château



Crème

CUIR SEMI-ANILINE³



Noir



Marron Topaze



Château



Crème

CUIR SYNTHÉTIQUE TAHARA F SPORT⁴



Noir

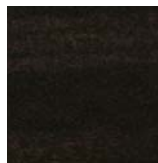


Rouge

INSERTS⁵



Bois Noir

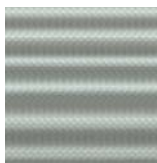


Shimamoku Brun



Shimamoku Gris

INSERTS F SPORT⁶



Aluminium Hadori

¹ Cuir synthétique Tahara de série sur les versions ES 300h et Business.

² Cuir de série sur la version Luxe.

³ Cuir semi-aniline de série sur la version Executive.

⁴ Cuir synthétique Tahara F SPORT de série sur les versions F SPORT et F SPORT Executive.

⁵ Inserts Bois Noir de série sur les versions ES 300h et Business. Inserts Shimomoku Gris de série sur les versions Luxe et Executive avec les couleurs de sellerie Noir et Château. Inserts Shimomoku Brun de série sur les versions Luxe et Executive avec les couleurs de sellerie Marron Topaze et Crème.

⁶ Inserts Aluminium Hadori de série sur les versions F SPORT et F SPORT Executive.

Les photos des trois pages suivantes montrent une sélection de couleurs possibles pour l'habitacle. Pour de plus amples informations, n'hésitez pas à contacter votre Concessionnaire agréé Lexus.



01



02



03

- 01 Cuir synthétique Tahara Noir avec inserts Bois Noir (ES 300h / Business)
- 02 Cuir synthétique Tahara Marron Topaze avec inserts Bois Noir (Combinaison non commercialisée en France)
- 03 Cuir synthétique Tahara Château avec inserts Bois Noir (Combinaison non commercialisée en France)



04



05



06

- 04 Cuir Crème avec inserts Shimamoku Brun (Luxe)
- 05 Cuir Noir avec inserts Shimamoku Gris (Luxe)
- 06 Cuir semi-aniline Château avec inserts Shimamoku Gris (Executive)



07



08



09

- 07 Cuir semi-aniline Marron Topaze avec inserts Shimamoku Brun (Executive)
- 08 Cuir synthétique Tahara F SPORT Noir avec inserts Aluminium Hadori (F SPORT / F SPORT Executive)
- 09 Cuir synthétique Tahara F SPORT Rouge avec inserts Aluminium Hadori (F SPORT / F SPORT Executive)

ÉQUIPEMENTS | VERSIONS

EXTÉRIEUR	ES 300h / BUSINESS	LUXE	F SPORT	F SPORT EXECUTIVE	EXECUTIVE
Antenne type aileron de requin	■	■	■	■	■
Becquet arrière	■	■	■	■	■
Bouclier avant avec calandre trapézoïdale aux finitions chromées	■	■	–	–	■
Bouclier avant avec calandre trapézoïdale à motifs en nid d'abeilles et aux finitions cuivrées	–	–	■	■	–
Bouclier arrière et coffre aux finitions chromées	■	■	–	–	■
Bouclier arrière et coffre aux finitions cuivrées	–	–	■	■	–
Essuie-glaces avant à détecteur de pluie	–	■	■	■	■
Feux de jour à LED	■	■	■	■	■
Feux arrière et feux de brouillard arrière à LED	■	■	■	■	■
Kit de réparation de pneu	■	■	■	■	■
Logos F SPORT sur les ailes avant	–	–	■	■	–
Peinture métallisée	○	○	○	■	■
Projecteurs avant bi-LED					
- Éclairage d'intersection					
- Fonction « follow-me home »	■	■	–	–	–
- Lave-phares haute pression					
- Réglage automatique de la hauteur du faisceau à l'arrêt					
Projecteurs avant LED à triple lentilles					
- Clignotants avant séquentiels					
- Éclairage d'intersection	–	□	■	■	■
- Fonction « follow-me home »					
- Lave-phares haute pression					
- Réglage automatique de la hauteur du faisceau en roulant					
Rétroviseurs extérieurs électrochromatiques (atténuation automatique de la brillance)	■	■	■	■	■
Rétroviseurs extérieurs rabattables électriquement	■	–	–	–	–
Rétroviseurs extérieurs rabattables automatiquement	–	■	■	■	■
Vitres latérales avant acoustiques et anti-UV	■	■	■	■	■
Vitres latérales arrière et lunette arrière surteintées	■	■	■	■	■
JANTES					
Jantes en alliage 17" avec pneumatiques 215/55 R17	■	–	–	–	–
Jantes en alliage 18" avec pneumatiques 235/45 R18	–	■	–	–	–
Jantes en alliage 18" à 15 branches avec pneumatiques 235/45 R18	–	–	–	–	■
Jantes en alliage 19" F SPORT avec pneumatiques 235/40 R19	–	–	■	■	–
SÉCURITÉ ACTIVE ET DYNAMIQUE DE CONDUITE					
Amortisseurs latéraux avant et arrière haute performance	–	–	■	■	■
Assistance au démarrage en côte (HAC)	■	■	■	■	■
Feux de stop actifs	■	■	■	■	■
Lexus Safety System + 2 :					
- Lecture automatique des panneaux de circulation (RSA)					
- Régulateur de vitesse dynamique (DRCC)	■	■	■	■	■
- Système de maintien dans la file de circulation avancé (LTA)					
- Système de sécurité pré-collision (PCS)					
- Allumage automatique des feux de route (AHB)	■	■	–	–	–
- Feux de route adaptatifs (AHS) à 2 niveaux	–	□	■	■	■
Mode EV (100 % électrique)	■	■	■	■	■
Moniteur d'angle mort (BSM) et avertisseur de circulation arrière intelligent (RCTAB)	–	■	–	–	■
Sélecteur de mode de conduite (ECO / NORMAL / SPORT)	■	■	–	–	■
Sélecteur de mode de conduite (ECO / NORMAL / CUSTOMIZE / SPORT S / SPORT S+)	–	–	■	■	–
Systèmes de freinage, de stabilité, de direction et d'antipatinage ¹					
- ABS / BAS / EBD / ECB-R / EPB / EPS / TRC / VSC	■	■	■	■	■
Système de surveillance de la pression des pneumatiques (TPWS)	■	■	■	■	■
Suspension variable adaptative (AVS) avec mode de conduite Sport S+	–	–	■	■	–

¹ ABS = Antiblocage des roues / BAS = Aide au freinage d'urgence / EBD = Répartiteur électronique de la force de freinage / ECB-R = Freinage à gestion électronique et récupération d'énergie / EPB = Frein de stationnement électronique / EPS = Direction assistée électrique / TRC = Antipatinage / VSC = Contrôle de stabilité du véhicule.

ÉQUIPEMENTS | VERSIONS

SÉCURITÉ PASSIVE	ES 300h / BUSINESS	LUXE	F SPORT	F SPORT EXECUTIVE	EXECUTIVE
10 airbags : - airbag frontaux / latéraux et de genoux pour le conducteur et le passager avant - airbags latéraux arrière - airbags rideaux sur toute la longueur du véhicule	■	■	■	■	■
Bouton de désactivation de l'airbag passager avant	■	■	■	■	■
Points d'ancrage ISOFIX (places latérales arrière)	■	■	■	■	■
Prétensionneurs de ceintures de sécurité (places avant et latérales arrière)	■	■	■	■	■
Rappel visuel et sonore de non-bouclage des ceintures de sécurité à l'avant	■	■	■	■	■
Sièges avant WL réduisant le risque de lésion cervicale (coup du lapin) avec appuie-tête actifs	■	■	■	■	■
PROTECTION DU VÉHICULE					
Double verrouillage des portières	■	■	■	■	■
Système antivol avec antidémarrage / alarme sonore / capteur d'intrusion	■	■	■	■	■
Verrouillage automatique des portières en roulant	■	■	■	■	■
SYSTÈME AUDIO, COMMUNICATION ET INFORMATION					
Affichage tête haute (HUD) couleur	-	-	-	■	■
Caméra de recul	■	■	■	■	■
Chargeur sans fil pour Smartphone	-	□	-	■	■
Connectivité audio et téléphonie mobile Bluetooth ¹	■	■	■	■	■
Commandes au volant (audio / affichage / téléphone / reconnaissance vocale / DRCC / LTA)	■	■	■	■	■
Écran multi-informations 7" couleur	■	■	-	-	■
Écran multi-informations 8" couleur	-	-	■	■	-
Prise AUX / USB à l'avant et 2 USB à l'arrière	■	■	■	■	■
Système d'appel d'urgence (eCall)	■	■	■	■	■
Système Multimédia Lexus : - écran central 8" à commande par pavé tactile Touch Pad - lecteur simple CD - système audio Pioneer® à 10 haut-parleurs	■	■	■	-	-
Système de Navigation Lexus avec cartographie européenne et services connectés	○ / ■	■	■	■	■
Système Multimédia Lexus Premium : - écran central 12,3" à commande par pavé tactile Touch Pad - lecteur simple CD / DVD - système audio Mark Levinson® PurePlay à 17 haut-parleurs	-	-	□	■	■
Tuner RDS AM/FM et DAB (Digital Audio Broadcasting)	■	■	■	■	■
Vision panoramique à 360°	-	-	-	-	■

¹Pour utiliser cette fonction, votre téléphone doit être équipé de la technologie Bluetooth®. (Téléphone non fourni).

- Disponible de série.
- Disponible en option.
- Disponible dans le cadre d'un pack.
- Non disponible.

ÉQUIPEMENTS | VERSIONS

CONFORT INTÉRIEUR ET PRATICITÉ	ES 300h / BUSINESS	LUXE	F SPORT	F SPORT EXECUTIVE	EXECUTIVE
Accès et sorties facilités (volant uniquement)	■	–	–	–	–
Accès et sorties facilités (volant et siège conducteur)	–	■	■	■	■
Accoudoir central avant avec espace de rangement	■	■	■	■	■
Accoudoir central arrière avec espace de rangement et porte-gobelets (x2)	■	■	■	■	■
Appuie-têtes réglables en hauteur	–	■	–	–	■
Appuie-têtes réglables en hauteur et profondeur	–	–	■	■	–
Banquette arrière inclinable électriquement et chauffante	–	–	–	–	■
Capteurs de stationnement avant et arrière intelligents (ICS)	■	■	■	■	■
Clé au format carte électronique (Card Key)	–	–	–	■	■
Chargeur sans fil pour Smartphone	–	□	–	■	■
Climatisation automatique bi-zone avec recirculation automatique / capteur d'humidité et technologie Nanoe®	■	■	■	■	–
Climatisation automatique tri-zone avec recirculation automatique / capteur d'humidité et technologie Nanoe®	–	–	–	–	■
Coffre à ouverture et fermeture électrique au pied	–	–	–	■	■
Console arrière (audio, climatisation, inclinaison du siège, siège chauffant, store de lunette arrière)	–	–	–	–	■
Démarrage sans clé (Smart Start)	■	■	■	■	■
Inserts Aluminium Hadori (tableau de bord / contre-portes)	–	–	■	■	–
Inserts Bois Noir (tableau de bord / contre-portes)	■	–	–	–	–
Inserts Shimamoku (tableau de bord / contre-portes)	–	■	–	–	■
Inserts bois sur la console centrale	–	–	–	–	○
Lève-vitres électriques avant et arrière à impulsion	■	■	■	■	■
Palettes de changement de vitesse au volant	■	■	■	■	■
Pare-brise dégivrant	–	■	■	■	■
Pédalier et repose-pied en aluminium	–	–	■	■	–
Pommeau de levier de vitesse gainé de cuir	■	■	–	–	■
Pommeau de levier de vitesses gainé de cuir perforé	–	–	■	■	–
Porte-gobelet sur la console centrale	■	■	■	■	■
Prises 12V (1 avant / 1 arrière)	■	■	■	■	■
Rétroviseur intérieur électrochromatique (atténuation automatique de la brillance)	■	■	■	■	■
Sellerie en cuir	–	■	–	–	–
Sellerie en cuir semi-aniline	–	–	–	–	■
Sellerie en cuir synthétique Tahara	■	–	■	■	–
Sellerie F SPORT exclusive avec maintien latéral étendu	–	–	■	■	–
Plaques de seuil de portes avant avec logo Lexus	■	■	■	■	■
Plaques de seuil de portes arrière en métal	–	■	■	■	■
Sièges avant chauffants	■	■	■	■	■
Sièges avant ventilés	–	■	–	–	■
Sièges avant réglables électriquement : - longitudinal / hauteur et inclinaison d'assise / inclinaison du dossier pour le conducteur et le passager	■	■	■	■	■

- Disponible de série.
- Disponible en option.
- Disponible dans le cadre d'un pack.
- Non disponible.

ÉQUIPEMENTS | VERSIONS

CONFORT INTÉRIEUR ET PRATICITÉ	ES 300h / BUSINESS	LUXE	F SPORT	F SPORT EXECUTIVE	EXECUTIVE
Siège conducteur, volant et rétroviseurs extérieurs à réglages mémorisables (3 présélections)	–	■	■	■	■
Siège passager avant à réglages mémorisables	–	–	–	–	■
Soutien lombaire (2 positions) pour le conducteur et le passager	■	–	■	■	–
Soutien lombaire (4 positions) pour le conducteur et 2 positions pour le passager	–	■	–	–	–
Soutien lombaire (4 positions) pour le conducteur et le passager	–	–	–	–	■
Support de jambes réglable pour le conducteur	–	■	–	–	■
Dossier de siège passager avant rabattable vers l'avant	–	–	–	–	■
Stores de vitres arrière manuels	–	–	–	–	■
Store de lunette arrière électrique	–	■	–	■	■
Système d'accès sans clé (Smart Entry)	■	■	■	■	■
Toit ouvrant électrique	■	■	■	■	■
Volant à 3 branches réglable électriquement en hauteur et en profondeur	■	■	■	■	■
Volant gainé de cuir	■	–	–	–	–
Volant gainé de cuir perforé	–	–	■	■	–
Volant gainé de cuir et bois	–	■	–	–	■
Volant chauffant	–	–	–	■	■

OPTIONS

Peinture métallisée	○	○	○	■	■
Inserts bois sur la console centrale	–	–	–	–	○
Système de Navigation Lexus avec cartographie européenne et services connectés	○ / ■	■	■	■	■

PACKS

Pack LED

Projecteurs LED à triple lentilles	–	○	–	–	–
Clignotants avant séquentiels à LED	–	–	–	–	–
Chargeur sans fil pour Smartphone	–	–	–	–	–

Pack Multimédia

Écran central 12,3"	–	–	□	–	–
Lecteur DVD	–	–	–	–	–
Système audio Mark Levinson PurePlay à 17 haut-parleurs	–	–	–	–	–

CARACTÉRISTIQUES TECHNIQUES

PUISSANCE COMBINÉE		ES 300h
Moteur thermique + batterie (ch / kW)		218 / 160
Vitesse maximum sur circuit (km/h)		180
Accélération 0-100 km/h (s)		8,9
MOTEUR THERMIQUE		
Cylindrée (cm ³) / Cylindres / Soupapes		2487 / L4/16
Distribution		Dual VVT-i
Type de carburant		Essence, 95 octane ou +
Puissance max. (ch / kW à tr/min)		178 / 131 à 5700
Couple max. (Nm à tr/min)		221 à 3600-5200
MOTEUR ÉLECTRIQUE		
Type		Synchrone à CA et aimant permanent
Puissance max. (ch/kW)		120 / 88
Couple max. (Nm à tr/min)		202
BATTERIE HYBRIDE		
Type		Nickel-Hydrure métallique Ni-MH
Tension du système (V)		245
TRANSMISSION		
Roues motrices		Avant (Traction)
Transmission		A variation continue pilotée électroniquement (E-CVT)
CONSUMMATIONS* (l/100 km)		
Urbaine		4,9 / 5,0 / 5,1 ¹
Extra urbaine		4,3 / 4,4 / 4,6 ¹
Mixte		4,4 / 4,5 / 4,6 ¹
ÉMISSIONS DE CO ₂ * (g/km)		
Norme antipollution		EURO 6d-TEMP
Mixte (Cycle NEDC Corrélé)		100 / 103 / 106 ¹
Mixte (Cycle NEDC Corrélé - Valeur de fiscalité)		100
POIDS (kg)		
Poids total en charge		2150
Poids à vide (min - max.)		1680 - 1740
CAPACITÉS (l)		
Coffre ²		454
Réservoir d'essence		50

¹ Les émissions et consommations pour l'ES 300h varient en fonction de la finition et de la taille des jantes en alliage. Le premier chiffre correspond aux versions ES 300h et Business. Le deuxième chiffre correspond aux versions Luxe et Executive. Le troisième chiffre correspond aux versions F SPORT et F SPORT Executive.

² Calculé par la méthode VDA sur une voiture avec kit de réparation des pneus.

* **Données sous réserve d'homologation définitive.** Valeurs déterminées sur la base du nouveau cycle d'homologation WLTP (« Procédure d'essai harmonisée au niveau mondial pour les véhicules légers »)

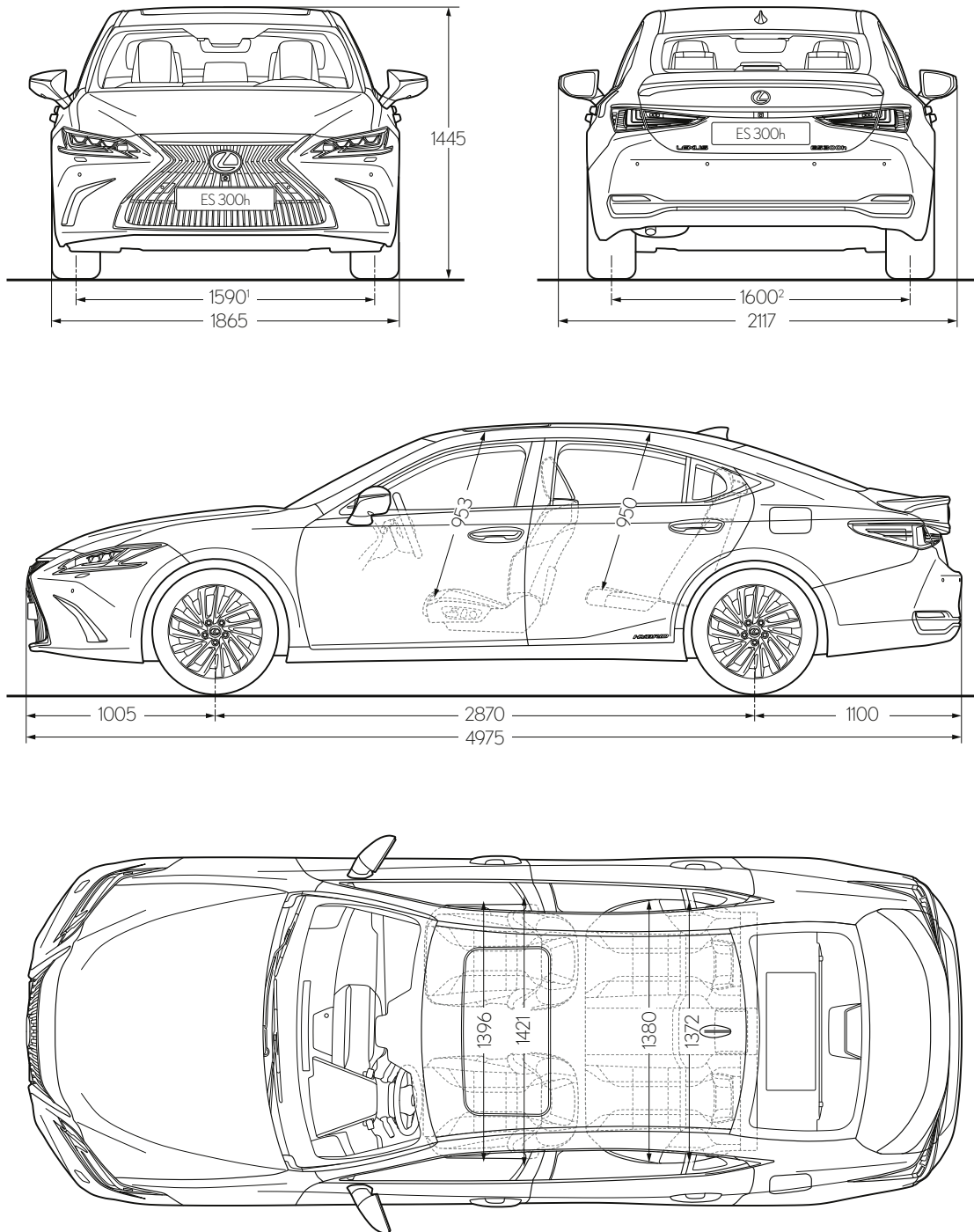
Du 1er septembre 2017 au 1er septembre 2018, la procédure d'homologation WLTP est venue progressivement succéder à la procédure européenne NEDC en place depuis 1992. Les essais menés dans ce cadre sont toujours effectués en laboratoire sur des bancs à rouleaux afin de mesurer de manière harmonisée la consommation de carburant et les émissions de CO₂ de différents véhicules ; leurs paramètres sont plus représentatifs des conditions réelles d'utilisation des véhicules au quotidien ainsi que des technologies actuelles. Cette procédure tient compte également du niveau de finition ainsi que des équipements optionnels montés sur les différents véhicules neufs. Par conséquent, la consommation de carburant et les émissions de CO₂ mesurées selon la procédure WLTP peuvent, dans d'assez nombreux cas, être plus élevées que les valeurs obtenues sur la base du cycle NEDC précédemment en vigueur. Afin de tenir compte des différences constatées sur les niveaux de consommations de carburant et d'émissions de CO₂ déterminés par l'intermédiaire de chacune de ces procédures, la Commission Européenne a défini une méthode de corrélation de ces différentes valeurs. L'attention du lecteur est attirée sur le fait que pendant toute la période transitoire, les valeurs corrélées indiquées dans cette brochure correspondent aux valeurs mixtes corrélées les plus faibles pour la famille de véhicules à laquelle appartient l'ES 300h. En France, cette situation conduit logiquement (sauf toute autre disposition pouvant être adoptée par les autorités françaises à l'issue de la période transitoire ou à toute autre échéance) à baser l'ensemble des dispositifs fiscaux automobiles associés à l'immatriculation des véhicules et se référant à leurs émissions de CO₂ (g/km) sur cette valeur de CO₂.

En outre, à la date d'édition de cette brochure, les données indiquées restent des données provisoires ; les valeurs définitives pour ces modèles ne seront connues qu'à l'issue de la procédure d'homologation concernant les véhicules ES 300h produits à compter du mois d'octobre 2018. Au regard de cette situation d'ensemble, il va de soi que toute différence constatée entre les différentes valeurs ne saurait en elle-même nullement préjuger ou être assimilée à un quelconque défaut de conformité de chacun des véhicules le cas échéant concernés.

De manière générale, l'attention du lecteur est attirée sur le fait que la consommation réelle varie quoi qu'il arrive en fonction du profil individuel de conduite et de nombreux autres facteurs tels que l'état de la route, les conditions de circulation, l'état du véhicule, la pression des pneumatiques, les conditions climatiques, la charge du véhicule, etc...

Remarque : vous trouverez les autres spécifications techniques (y compris les éventuelles mises à jour) sur le site www.lexus.fr

CARACTÉRISTIQUES TECHNIQUES



¹ La valeur indiquée correspond aux versions Luxe, F SPORT, F SPORT Executive et Executive. La valeur correspondante aux versions ES 300h et Business est 1600.

² La valeur indiquée correspond aux versions Luxe, F SPORT, F SPORT Executive et Executive. La valeur correspondante aux versions ES 300h et Business est 1610.

Remarque : les dimensions ci-dessus sont exprimées en millimètres.

En savoir plus sur la nouvelle ES 300h :

lexus.fr/ES

facebook.com/LexusFrance

instagram.com/LexusFrance

© 2018 Lexus Europe* se réserve le droit de modifier les caractéristiques et équipements de ses véhicules sans avis préalable. Ces caractéristiques et équipements peuvent également varier en conformité avec les conditions et exigences locales. Veuillez consulter votre concessionnaire agréé Lexus pour obtenir de plus amples informations sur les modifications possibles applicables à votre pays. Note : les véhicules présentés ainsi que les caractéristiques mentionnées dans ce catalogue peuvent varier en fonction des modèles et équipements disponibles dans votre pays. Les teintes réelles de la carrosserie du véhicule peuvent différer légèrement de leurs rendus photographiques imprimés.

Pour de plus amples informations, visitez notre site : www.lexus.fr ou contactez notre Service Clientèle en composant le 0 800 450 600 (Numéro Vert) du lundi au vendredi, de 9h à 12h et de 14h à 18h, et le samedi, de 10h à 12h, et de 14h à 18h (appel gratuit).

Pour Lexus, la protection de l'environnement est une priorité. Nous prenons de nombreuses mesures visant à garantir un impact minimal sur l'environnement durant le cycle de vie complet, depuis la conception, la production, la distribution, la vente et l'entretien jusqu'à la fin de vie du véhicule.

Lexus Europe est une division de Toyota Motor Europe NV/SA.

Imprimé en Europe, novembre 2018

EXPERIENCE AMAZING = Vivez l'exceptionnel

