

ES



Nouvelle ES 300h Hybride auto-rechargeable



LES

Chez Lexus, nous sommes pionniers et leaders en matière de véhicules électrifiés premium depuis plus de 15 ans. Plus de 2 millions de Lexus Hybrides auto-rechargeables circulent sur les routes du monde entier. Nous possédons une gamme complète de modèles électrifiés qui se distinguent par leur sophistication, leur qualité reconnue et leur fiabilité maintes fois primée. Pour Lexus, la performance ne se limite pas aux chiffres. Et l'électrification ne se limite pas aux batteries et aux moteurs. C'est une chance unique de définir une nouvelle forme de plaisir de conduire.

Lorsque l'expérience humaine figure au cœur de la démarche, une seule question s'impose : comment allons-nous décupler vos sensations ? Il vous suffit de vous installer au volant de la Nouvelle Lexus ES 300h Hybride auto-rechargeable pour le savoir.

Découvrez « Lexus Electrified ».



01. DESIGN AUDACIEUX
Pages 04-07



02. PERFORMANCES EXALTANTES
Pages 08-11



03. SAVOIR-FAIRE TAKUMI
Pages 12-15



04. TECHNOLOGIE AVANT-GARDISTE
Pages 16-17



05. LEXUS ELECTRIFIED
Pages 20-23



06. TECHNOLOGIE HYBRIDE
Pages 24-25



07. VERSIONS
Pages 26-27



08. PRINCIPAUX ÉQUIPEMENTS
Pages 28-37



09. VERSION F SPORT EXECUTIVE
Pages 38-39



10. ACCESSOIRES
Pages 40-41



11. COLORIS
Pages 42-45



12. ÉQUIPEMENTS
Pages 46-51



13. CARACTÉRISTIQUES TECHNIQUES
Pages 52-53



14. L'EXPÉRIENCE LEXUS
Pages 54-55







QUAND TECHNOLOGIE ET ART S'ALLIENT.

Tout ce que l'on attend d'une berline exclusive comme la Lexus ES 300h, dont le « L » emblématique orne fièrement la calandre, est l'espace, le luxe et la praticité. En faisant le tour de ses lignes et de ses courbes, en examinant les élégantes proportions qui donnent à l'ES 300h son profil attractif ainsi que le positionnement élaboré des éclairages, on ressent comme une fusion entre technologie et art. Chaque élément contribue à un degré de raffinement qui donne une sensation d'extrême confort de conduite. Et qui vous apporte en retour un véritable sentiment de bien-être.

La provocation est à son comble dans l'excitante ES 300h F SPORT Executive, aux nouvelles jantes 19" exclusives, au pare-chocs avant au design distinctif et à la calandre alvéolée noir de jais, qu'il a fallu des mois pour façonner à l'aide de techniques de modélisation 3D complexes. Aussi tentant soit-il, cette voiture n'est pas faite pour être admirée de l'extérieur. L'ES 300h F SPORT Executive s'apprécie sur la route.

UNE LEÇON D'ÉLÉGANCE

Son profil digne d'un coupé donne un air impertinent à un modèle qui respire la sophistication.

La nouvelle calandre audacieuse et les phares triple LED saisissants de la Nouvelle ES 300h confèrent une touche impertinente à une berline haut de gamme qui a toujours respiré l'élégance et la sophistication, et ce dès le premier regard. Le caractère de l'ES est largement lié à sa ligne de toit épurée inspirée à la fois d'un coupé sport et d'une berline spacieuse, ce qui accentue son empattement bas et son impressionnant aérodynamisme. L'aspect sportif de la toute Nouvelle ES 300h, une Lexus qui sort des normes habituelles d'une berline haut de gamme, est renforcé à la perfection par des jantes distinctives et par la nouvelle couleur Gris de Payne. Cette sportivité se transmet au conducteur et lui confère une confiance immédiate.





01



02



03



01 L'emblématique calandre trapézoïdale Lexus a été redessinée. Elle arbore une élégante nouvelle signature lumineuse à LED.

02 Plus simple d'utilisation, le nouvel écran tactile 12,3" a été rapproché du conducteur.

03 Proposant un design dynamique, la Nouvelle ES 300h F SPORT Executive offre des sensations fortes grâce à des jantes 19" et une calandre noir de jais.



SAVOUREZ LE MOMENT

Le comportement impeccable sur route, associé à une motorisation Hybride auto-rechargeable hyper réactive, offre des moments mémorables au volant.



La silhouette attrayante s'inspirant d'un coupé suggère une berline haut de gamme qui invite à la conduite. Et elle ne vous décevra pas. Le groupe motopropulseur Hybride auto-rechargeable Lexus de 4^e génération, qui se recharge pendant la conduite, lors des ralentissements et des freinages, offre une accélération linéaire rapide dès que vous le sollicitez, sans avoir jamais besoin de brancher le véhicule. Mais c'est la sensation ressentie au volant qui est véritablement impressionnante. Le silence quasi parfait de la conduite en mode EV. La conduite ultraraffinée à vitesse constante sur autoroute.

La motorisation Hybride auto-rechargeable ultra silencieuse de Lexus, qui respire la puissance et la maîtrise, est plus fluide que jamais. Dans cette recherche d'une conduite qui corresponde au caractère haut de gamme de cette voiture, aucun détail n'a été oublié. Un exemple : les obturateurs fixés à la nouvelle calandre audacieuse, qui participent à la réduction du bruit et des turbulences de l'extérieur. Ou encore l'emploi et l'emplacement judicieux de matériaux légers qui, couplés à la suspension arrière améliorée, donnent une stabilité de manœuvre et un confort de conduite hors du commun.

MAÎTRISE TOTALE.

Passons ensuite aux pédales, à vos pieds. Elles ont été redessinées pour améliorer la connexion entre le conducteur et la voiture pendant l'accélération ou le freinage. En choisissant votre mode de conduite de prédilection à l'aide du dispositif de sélection du mode de conduite, appréciez la dynamique de conduite que nos ingénieurs et nos pilotes Takumi chevronnés ont mise au point et affinée. L'ES 300h donne l'impression d'être solide comme un roc tant elle prend les virages avec une assurance étonnante, sa stabilité dans les lignes droites étant merveilleusement rassurante. Le plaisir, mais jamais au détriment de la sécurité.

Sur la route, on a l'impression que le conducteur comme la voiture se débarrassent de leur vernis policé pour redevenir plus libres, plus détendus, exprimant leur véritable caractère par la gamme d'émotions que suscite la conduite au volant de l'ES 300h. Confiance, plaisir, euphorie.

Il est facile d'oublier que l'ES 300h est plus écologique et plus économique que la plupart des berlines haut de gamme classiques, tant on est immergé dans le plaisir de conduire. Grâce à la technologie Hybride auto-rechargeable de 4^e génération, sur un trajet mixte, le système fonctionne environ 50 % du temps en mode EV, ce qui offre de sérieuses économies de carburant et des rejets de CO₂ particulièrement faibles, sans avoir à se soucier de l'autonomie.





ES 300h

BEAUTÉ INTÉRIEURE

Ressentez l'harmonie intérieure de l'habitacle de l'ES, conçu par des experts.



01

S'asseoir au volant de la Nouvelle ES 300h, c'est découvrir une sensation inédite d'harmonie intérieure. Il y a tout d'abord l'assise basse mais ergonomique et le volant sculpté Takumi, qui créent une connexion fluide entre le conducteur et la voiture. Ensuite, il y a le tableau de bord épuré dont les instruments, comme l'affichage tête haute, sont placés de manière à pouvoir se concentrer sur la route qui défile devant soi. Cela donne l'impression d'avoir commencé le voyage avant même que la transmission Hybride auto-rechargeable ne fasse tourner les roues.

Tout autour de vous, vous serez frappé par l'attention au détail et le savoir-faire, marques de fabrique des célèbres artisans « Takumi » de Lexus. Et tout ce que vous ne pouvez voir se ressent intérieurement. La somptueuse sellerie, désormais disponible dans de nouvelles finitions élégantes. Les nouvelles incrustations exquises qui habillent l'habitacle façonné à la main. La finition noire classique du tableau de bord. Tout se fond sereinement, procure une sensation d'espace pour créer un environnement extrêmement relaxant évoquant le calme et le confort d'un salon.



02

UN CONFORT PASSAGER FAIT POUR PLAIRE.

Une impression qui sera partagée par vos passagers. Installés aux places arrière avec près d'un mètre d'espace aux jambes, ils profiteront d'un siège réglable et chauffé commandé depuis un panneau situé sur l'accoudoir central. Dans le luxe du Lexus Climate Concierge, qui crée la température idéale pour les passagers avant comme arrière. Et grâce au fantastique système audio Mark Levinson® Premium Surround avec ses 17 haut-parleurs, spécialement développé pour l'ES, qui meuble parfaitement un habitacle exceptionnellement silencieux et résulte lui aussi de dizaines d'heures de travail des ingénieurs du son chevronnés de Lexus et de Mark Levinson.



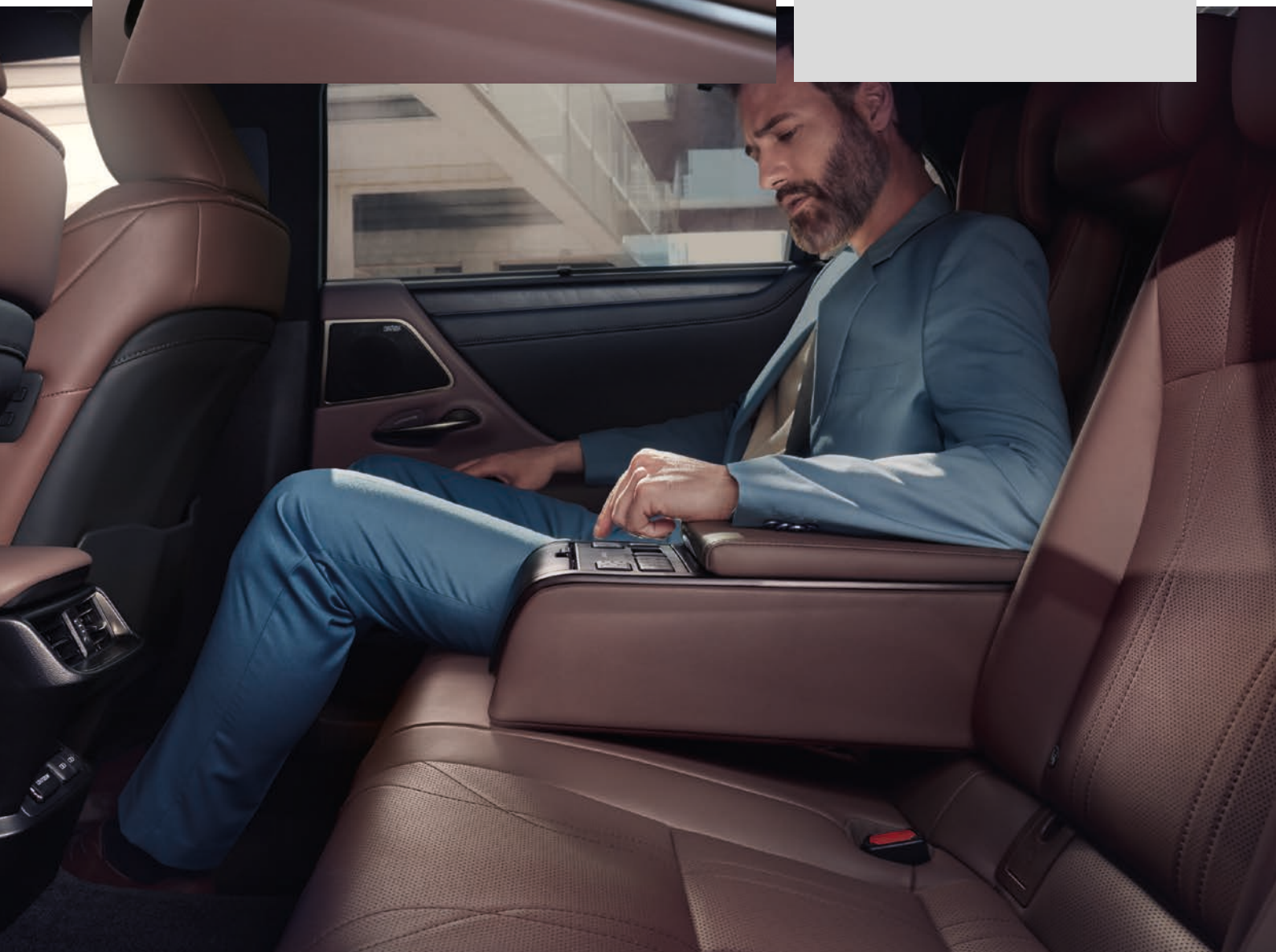
03

À l'intérieur de l'excitante ES 300h F SPORT Executive, la détente se transforme en anticipation. Les remarquables sièges sport Tahara, inspirés de ceux du coupé LC, et les finitions extraordinaires de l'habitacle soulignent le caractère sportif de ce modèle tout en procurant le degré de luxe distinctif de Lexus.



« C'est le sentiment que nous cherchons à créer dans les modèles Lexus, pour que le conducteur et les passagers se sentent totalement à l'aise. »

Yasuo Kajino,
Designer en chef de l'ES



04

- 01 Dans l'habitacle centré sur le conducteur, vous profiterez de somptueux sièges cousus par nos artisans Takumi
- 02 Les surpiques des célèbres artisans Takumi caractérisent l'apparence artisanale de la cabine
- 03 Le système audio Mark Levinson® PurePlay à 17 haut-parleurs offre une expérience audio d'une pureté exceptionnelle
- 04 Profitez de plus d'un mètre d'espace aux jambes à l'arrière dans des sièges chauffants à réglage électrique





INGÉNIOSITÉ

Omniprésente dans la Nouvelle ES, la technologie vous procure un sentiment de sécurité et de maîtrise inédits.

Quel que soit le niveau de finition choisi, la Nouvelle ES 300h vous enveloppe plus que jamais de ses technologies, certaines apparaissant pour la première fois dans une Lexus et la plupart incarnent l'esprit « Omotenashi ». Cette ancienne philosophie japonaise de l'hospitalité, fondée sur l'anticipation des besoins d'autrui avant même qu'ils ne surgissent, sous-tend les innovations de Lexus. Par exemple : la climatisation avancée, qui libère des microparticules nanoe™ X, ce qui participe à l'éradication des virus et bactéries* d'une part et réduit les odeurs** d'autre part, tout en hydratant la peau et les cheveux. Ou les rétroviseurs extérieurs par caméra, qui offrent un large champ de vision et une visibilité claire, même en conditions nocturnes ou pluvieuses.



CONNECTIVITÉ AMÉLIORÉE.

La connectivité Lexus Link puise également sa source dans l'Omotenashi. Profitez de la commodité et de la tranquillité d'esprit que procure la possibilité de suivre vos trajets, de naviguer jusqu'à votre destination finale une fois stationné, de gérer les entretiens de votre ES 300h en ligne sans quitter votre domicile. Avec Apple CarPlay® et Android Auto®, vous pouvez afficher des applications pour smartphone et y accéder sur l'écran tactile 12,3", qui a été avancé pour le tourner davantage vers le conducteur et en faciliter la consultation.



SÉCURITÉ AVANCÉE.

Votre véhicule veille sur vous grâce au Lexus Safety System + (LSS+), qui intègre deux nouvelles fonctionnalités captivantes sur l'ES 300h. Le système de sécurité pré-collision s'enrichit de la détection des intersections qui détecte les véhicules en approche et les piétons qui traversent au carrefour, tandis que la correction active de trajectoire aide à guider vos mouvements de direction lorsqu'un piéton, un cycliste ou un véhicule se trouve à proximité immédiate ou dans votre voie. La réduction de la vitesse dans les virages, qui ralentit automatiquement le véhicule si nécessaire lorsque le régulateur de vitesse dynamique à radar est utilisé, est une autre innovation de l'ES 300h. Le système de feux de route adaptatifs BladeScan® aide le conducteur à détecter les usagers de la route et les panneaux de signalisation avec plus de netteté et à plus grande distance, sans éblouir les voitures qui circulent en sens inverse.

* Une heure d'exposition aux particules nanoe™ X permet d'éradiquer plus de 99 % des virus et bactéries. Laboratoires japonais de recherche alimentaire, rapport n°20073697001-0101, 15038623001-0101

** Une heure d'exposition aux particules nanoe™ X permet de réduire l'intensité olfactive de plus de 1.8. Centre d'analyse des produits de Panasonic Corporation, rapport n° BAA33-150318-M35

- 01 Sur la Nouvelle ES 300h, l'assistance aux intersections détecte les véhicules et les piétons venant en sens inverse aux intersections.
- 02 Les rétroviseurs extérieurs par caméra offrent une meilleure visibilité latérale arrière, en particulier la nuit ou quand il pleut.



01



02



02





POUR SUIVRE LE RÊVE

Dans les années 1990, les moteurs à forte consommation étaient la norme incontestée pour les voitures de luxe. À l'aube du nouveau millénaire, le monde a pris conscience du réchauffement climatique et du besoin de réduire les émissions à travers l'électrification. Une nouvelle solution de motorisation était nécessaire. Et le premier constructeur de voitures premium à franchir le pas fut Lexus.

Avec tous les composants Hybrides essentiels développés et fabriqués dans nos usines, nos véhicules électrifiés se sont révélés particulièrement raffinés, exaltants à conduire et exceptionnellement durables.

Pendant deux décennies, notre rêve de concevoir une voiture premium zéro émission a longtemps été notre feuille de route chez Lexus. À chaque véhicule électrifié que nous lançons, nous nous rapprochons de notre destination finale.





PIONNIERS ET LEADERS DE L'ÉLECTRIFICATION DES VÉHICULES DE LUXE

Depuis le lancement de sa première berline de luxe il y a plus de 30 ans, Lexus est devenue synonyme d'exception en matière de design, de qualité et de raffinement. Plus important encore, nous sommes à la fois pionniers et leaders du marché des véhicules électrifiés de luxe. Notre entreprise ne cesse d'innover et s'efforce à chaque instant d'anticiper les besoins des conducteurs. C'est grâce à cette approche unique en son genre que nous avons lancé en 2005 le tout premier véhicule Hybride Premium – le SUV RX 400h.



HYBRIDE, HYBRIDE RECHARGEABLE OU 100% ÉLECTRIQUE

Aujourd'hui, Lexus compte pas moins de dix modèles Hybrides, et la plupart des véhicules Hybrides premium circulant aux quatre coins du monde sont frappés de l'emblème de Lexus. Aucun autre constructeur automobile haut de gamme n'est capable de rivaliser avec notre niveau d'expérience en matière de conception, de fabrication, d'entretien et de recyclage d'Hybrides. Nos Hybrides auto-rechargeables n'ont jamais besoin d'être branchés et sont capables de rouler en mode 100% électrique (EV), sans consommer de carburant ni émettre de polluants.

Pour inaugurer notre nouvelle vision « Lexus Electrified », nous avons dévoilé en 2020 la toute première Lexus entièrement électrique, l'UX 300e. Marquant le prochain chapitre de l'électrification, la première Lexus Hybride Rechargeable, le NX 450h+, est venue compléter notre gamme électrifiée, ainsi qu'une nouvelle plateforme dédiée aux véhicules électriques à venir.



UN AVENIR PLACÉ SOUS LE SIGNE DE « LEXUS ELECTRIFIED »

En dépit de l'immense succès de la gamme Lexus Hybride auto-rechargeable, nous nous devons de continuer à innover. Nous avons donc lancé le programme « Lexus Electrified » symbolisé par la création du concept LF-30 électrique. Imaginée dans le but d'offrir un plaisir de conduire inédit, « Lexus Electrified » est une stratégie globale de motorisations électriques, d'un système de contrôle avancé de la position et d'autres technologies d'électrification. Avec son extérieur audacieux et son habitacle centré sur le conducteur, le concept LF-30 100% électrique incarne notre vision à la perfection. Fruit de plus de deux décennies d'expérience en matière d'électrification, il livre des sensations uniques grâce à ses quatre moteurs électriques intégrés dans les roues, à sa direction câblée et à son système Lexus de contrôle avancé de la position.



L'HYBRIDE LEXUS



DES SENSATIONS INÉDITES AU VOLANT D'UNE LEXUS HYBRIDE AUTO-RECHARGEABLE

QU'EST-CE QU'UNE LEXUS HYBRIDE AUTO-RECHARGEABLE ?

Les Hybrides auto-rechargeables de Lexus combinent la puissance d'un moteur à essence à un ou plusieurs moteurs électriques ; ce sont de véritables références dans le domaine de l'électrification des véhicules premium. Pratiques, les Hybrides Lexus se rechargent toutes seules pendant que vous roulez, ralentissez ou freinez, ce qui signifie que vous ne devez jamais les brancher ni vous inquiéter de l'autonomie de la batterie. Dès que vous prenez place derrière le volant d'une Lexus Hybride, votre véhicule est prêt à vous emmener là où vous souhaitez. Nos Hybrides Lexus garantissent facilité et confort, promettant une conduite instinctive et des performances environnementales inégalables.

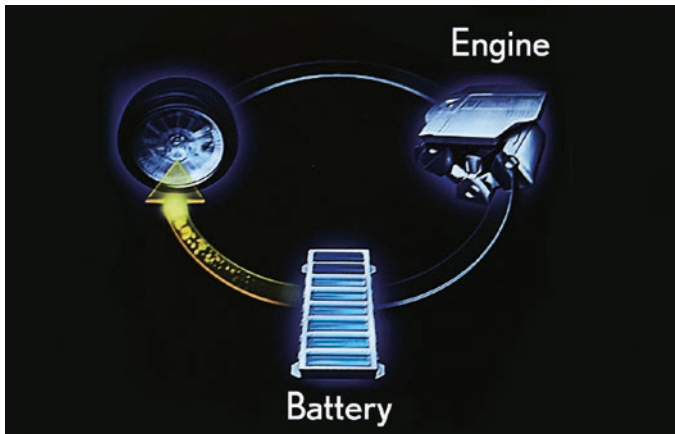
POURQUOI L'ÉLECTRIFICATION EST-ELLE SI IMPORTANTE POUR LEXUS ?

Afin de limiter les gaz à effet de serre et d'atteindre notre objectif de devenir une entreprise zéro émission d'ici 2050, nous misons sur une électrification de tous nos véhicules. Depuis le lancement du RX 400h, la première Hybride premium au monde, Lexus a pris l'initiative de développer et de promouvoir un usage accru d'Hybrides auto-rechargeables. Nous voulons non seulement réduire les émissions que produisent nos modèles, mais aussi bannir d'ici 2050 les émissions de CO₂ de l'ensemble de nos usines et diminuer leur consommation d'eau.

QUELS AVANTAGES À POSSÉDER UNE LEXUS HYBRIDE ?

Nous mettons tout en œuvre pour que votre Lexus Hybride soit source de satisfaction, tant sur les routes qu'au garage. Les plus de 475 000 Hybrides estampillées Lexus qui sillonnent aujourd'hui les routes européennes proviennent toutes d'une usine japonaise ultramoderne spécialement dédiée à leur production. Elles répondent à des normes de qualité strictes, qui permettent à Lexus de rafler systématiquement des prix récompensant la fiabilité de ses Hybrides. Outre une fluidité et un raffinement hors du commun, elles affichent de faibles coûts de fonctionnement - non seulement car elles consomment moins de carburant, mais aussi parce que les dépenses liées aux pièces d'usure diminuent grâce au freinage régénératif et à la manière dont fonctionne le système Hybride.

Plus d'informations sur www.lexus.fr/hybrid

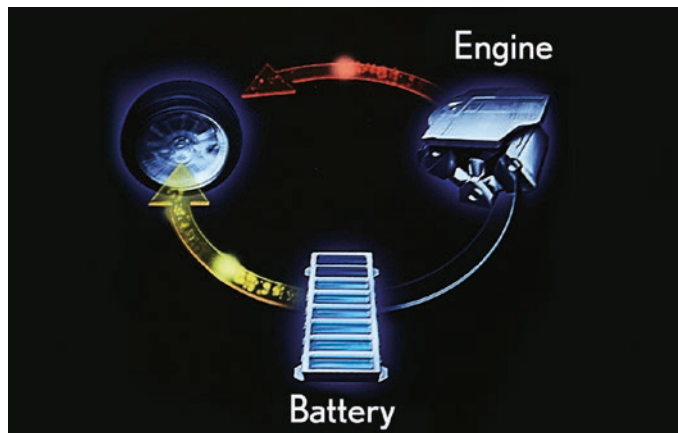
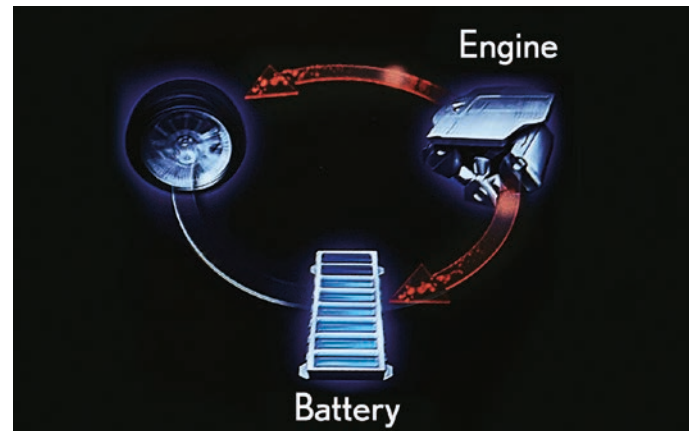


PHASE 1: DÉMARRAGE ET FAIBLE ALLURE

Au démarrage et selon la charge de la batterie, le puissant moteur électrique peut rapidement propulser l'ES 300h, la batterie du système Hybride fournissant l'électricité nécessaire. A ce stade, le véhicule est pratiquement silencieux, ne consomme pas d'essence et n'émet aucune émission de polluants. Un mode EV permet également de rouler en milieu urbain en 100% électrique (selon la charge de la batterie) sur une courte distance.

PHASE 2: CONDUITE NORMALE

À vitesse plus élevée, le moteur essence se met en route en toute discrétion, mais reçoit l'aide du moteur électrique dès que les circonstances l'exigent. Grâce à la répartition quasi-idéale des sources d'énergie thermique et électrique, l'ES 300h est extrêmement plaisante à conduire tout en affichant une consommation de carburant modeste et de faibles émissions.

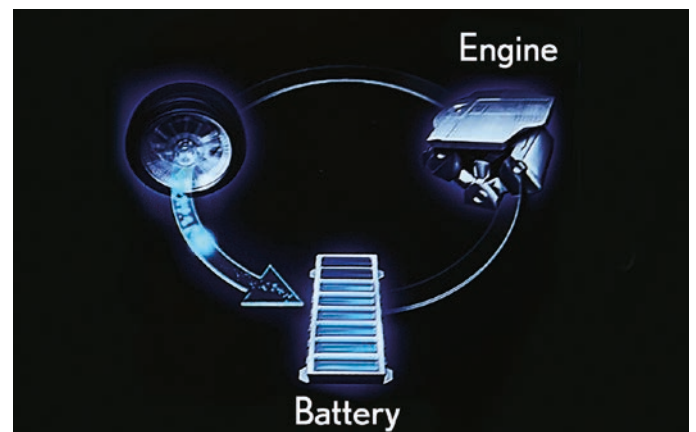


PHASE 3: ACCÉLÉRATION

Accélérez franchement et le moteur électrique ajoute immédiatement son énergie à celle du moteur à essence. Cela fournit un formidable surcroît de puissance et de couple, garant d'une accélération linéaire fluide, à l'instant précis où vous en avez besoin.

PHASE 4: DÉCÉLÉRATION, FREINAGE ET ARRÊT

A la décélération et à l'arrêt, le moteur thermique se coupe, ramenant ainsi les émissions à zéro. Dès que vous levez le pied de l'accélérateur ou freinez, le système Hybride récupère l'énergie cinétique habituellement perdue sur les autres voitures, puis la transforme en énergie électrique qui sera stockée dans la batterie Hybride. Voilà pourquoi, entre autres, vous n'aurez jamais à recharger une Lexus ES 300h.





ES 300h

Entraînée par une motorisation Hybride auto-rechargeable Lexus de 4e génération, la nouvelle berline haut de gamme ES 300h est dotée d'un châssis qui lui assure un design extérieur dynamique et une conduite extrêmement distinguée. À l'intérieur, elle est exceptionnellement spacieuse et silencieuse, avec un travail d'artisan d'une qualité rare pour ce type de véhicule. Et, pour la sécurité de chacun à bord, l'ES est équipée du tout dernier Lexus Safety System + qui redéfinit la norme en matière de sécurité.



01. MOTORISATION HYBRIDE LEXUS DE 4E GÉNÉRATION

Équipée du système Hybride auto-rechargeable Lexus de dernière génération, l'ES 300h offre des performances de pointe, à savoir une consommation toujours maîtrisée et moins d'émissions de CO₂ (entre 119 et 127 g/km) que les berlines classiques à moteur diesel ou essence. Il associe un moteur à essence 2,5 litres 4 cylindres à cycle Atkinson, ultra-performant, avec un moteur électrique plus léger et compact. Le système livre une puissance totale de 218 ch DIN/160 kW et une consommation de 5,2 à 5,6 l/100 km en cycle mixte.

02. MOTEUR À ESSENCE HAUT RENDEMENT

Le moteur à essence de 2,5 litres intègre une technologie à combustion rapide qui en fait un des moteurs thermiques les plus efficaces jamais construits. Résultat : plus de puissance, mais sans hausse des émissions de CO₂ ou de la consommation de carburant. Parmi les éléments qui permettent d'atteindre ces résultats impressionnants, citons les orifices d'admission droits, les angles améliorés des soupapes et les sièges de soupape finis au laser. La pompe à huile à capacité variable, les injecteurs à trous multiples, le dispositif VVT-iE sur les soupapes d'admission et le système de refroidissement variable contribuent également au contrôle exceptionnel de la chaleur et de la combustion.

03. TRANSMISSION HYBRIDE ULTRA FLUIDE

Conçue pour unir harmonieusement les puissances provenant du moteur/générateur électrique et du moteur 2,5 litres, la transmission s'appuie sur plusieurs essieux pour réduire de presque 30 mm la longueur totale de la boîte-pont. Le train planétaire conventionnel est remplacé par un engrenage à arbres parallèles et un engrenage multifonction. Ce dernier intègre en une unité compacte une couronne épicycloïdale à répartition de couple, un pignon de stationnement et un pignon de renvoi.

04. BATTERIE COMPACTE DU SYSTÈME HYBRIDE

Conçue pour durer aussi longtemps que la voiture, la batterie Hybride nickel-métal qui alimente le moteur électrique et stocke l'énergie issue de la conduite et du freinage est placée sous le siège arrière et non dans le coffre. Cela a été rendu possible grâce à la réduction de la hauteur de la batterie et à l'intégration d'un système de refroidissement plus compact. Non seulement cet emplacement sous le siège libère de l'espace pour les bagages, mais en outre, il améliore la répartition du poids et donc la manœuvrabilité.

ES 300h

Jantes en alliage 17" avec pneumatiques 215/55 R17
Capteurs de stationnement avant et arrière intelligents (ICS)
Projecteurs avant bi-LED avec allumage automatique des feux de route (AHB)
Sellerie en cuir synthétique Tahara avec sièges avant chauffants
Écran central tactile 8"
Système audio Pioneer® à 10 haut-parleurs



BUSINESS

Chargeur sans fil pour smartphone
Écran central tactile 12,3"
Système de Navigation Lexus
Moniteur d'angle mort (BSM) et avertisseur de circulation arrière intelligent (RCTAB)
Plaques de seuils de porte en résine



LUXE

Jantes en alliage 18" avec pneumatiques 235/45 R18

Chargeur sans fil pour smartphone

Hayon électrique avec ouverture/fermeture au pied

Sellerie en cuir avec sièges avant ventilés et chauffants

Écran central tactile 12,3"

Système de Navigation Lexus



EXECUTIVE

Jantes en alliage 18" à 15 branches avec pneumatiques 235/45 R18

Affichage tête-haute (HUD)

Projecteurs LED à triple lentilles avec feux de route adaptatifs

BladeScan® (AHS)

Sellerie en cuir semi-aniline

Climatisation automatique 3 zones

Système audio Mark Levinson® Premium Surround à 17 haut-parleurs, avec PurePlay

Volant chauffant

Vision panoramique à 360°



F SPORT EXECUTIVE

Jantes en alliage 19" F SPORT avec pneumatiques 235/40 R19

Affichage tête haute (HUD)

Projecteurs à LED triple lentilles avec feux de route adaptatifs

BladeScan® (AHS)

Sellerie F SPORT exclusive en cuir synthétique avec maintien latéral étendu

Suspension Variable Adaptative (AVS) avec mode de conduite Sport+

Vision panoramique à 360°

Système audio Mark Levinson® Premium Surround à 17 haut-parleurs, avec PurePlay

Volant chauffant F SPORT







01/02



03



04



05



06



07

01. AILERON ARRIÈRE

L'aileron arrière sur mesure améliore les performances aérodynamiques de l'ES 300h.

02. PARE-CHOC ARRIÈRE

La forme du pare-chocs arrière de l'ES 300h lui confère un aspect robuste et puissant.

03. PROJECTEURS BI-LED

Ces nouveaux phares à économie d'énergie, qui offrent une excellente visibilité de nuit, utilisent la même source lumineuse pour les feux de croisement et les feux de route. Ils sont également équipés de feux de jour en forme de L.

04. PROJECTEURS LED TRIPLE LENTILLES

Ces feux sont composés de trois modules LED ultra-petits qui répartissent la lumière à la perfection, dans un nouveau design attractif. Équipés d'indicateurs de virage qui créent un faisceau de lumière dynamique signalant l'intention de changer de direction, ils s'accompagnent d'ampoules pour tous les temps qui aident à conserver un bon champ de vision même en cas de brouillard.

05. JANTES EN ALLIAGE 17" (ES 300h/BUSINESS)

Ce nouveau modèle bicolore combine une finition usinée et un revêtement métallique gris moyen. Les surfaces des branches, qui s'élargissent vers le bord, fusionnent pour créer des branches plus épaisses, ce qui rehausse l'aérodynamisme général.

06. JANTES EN ALLIAGE 18" (LUXE)

Ces jantes redessinées, bicolores, associent une finition usinée à une peinture métallisée gris foncé pour assurer un nouveau look sportif et luxueux.

07. JANTES EN ALLIAGE 18" (EXECUTIVE)

Ces jantes présentent un revêtement métallique hyperchrome et réduisent les bruits. La taille des roues est accentuée par cinq branches dynamiques.



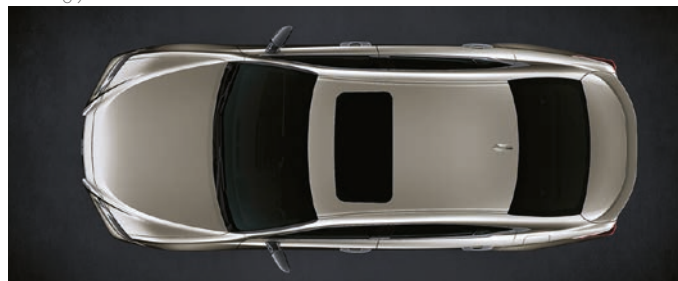
08



09



10



11



12



13

08. ECLAIRAGE D'INTERSECTION

L'éclairage d'intersection à LED fournit un éclairage supplémentaire sur les zones à proximité du véhicule lorsque vous tournez à gauche ou à droite.

09. FEUX ARRIÈRE À LED

Les feux arrière à LED, formant le L de Lexus, veillent à ce que votre véhicule soit reconnu la nuit comme une Lexus au premier coup d'oeil.

10. UNE SILHOUETTE DE COUPÉ

Favorisant l'aérodynamisme et l'élégance, l'ES 300h adopte une ligne de toit semblable à celle d'un coupé.

11. TOIT OUVRANT

Un toit ouvrant électrique en verre, coulissant et à basculement, confère à l'habitacle de l'ES un sentiment de liberté, d'espace et de lumière.

12. COFFRE À OUVERTURE ET FERMETURE ELECTRIQUE AU PIED

Un coffre électrique à commande à distance présente beaucoup d'avantages, surtout quand vous avez les bras chargés. L'ouverture au pied permet d'ouvrir et de refermer le coffre en glissant le pied sous le bouclier arrière.

13. RÉTROVISEURS EXTÉRIEURS PAR CAMÉRA

Disponibles en option sur le version Executive, les rétroviseurs latéraux munis de caméras sont conçus pour améliorer votre vue latérale arrière. Ils ont été placés dans des coques aérodynamiques, qui font écho à la silhouette élégante de votre ES. Plus petits que des rétroviseurs classiques, ils atténuent le bruit du vent et dégagent votre champ de vision dans les virages et les manoeuvres. Ils contiennent également un dispositif chauffant pour éviter d'être recouverts de givre ou de buée. Ainsi, ils vous apportent une meilleure visibilité en toutes circonstances, même en cas de forte pluie ou de neige.



01/02/03/04



05/06



07



08

01. HABITACLE PENSÉ POUR LE CONDUCTEUR

Afin de réduire les mouvements oculaires et le risque de distraction, l'écran central tactile de 12,3" a été rapproché du conducteur. Tous les affichages et instruments importants ont du reste été placés près de son champ de vision avant. Pour une interaction fluide, les commandes les plus fréquemment utilisées, comme la sélection du mode de conduite et la commande tactile à distance, ont été concentrées autour du conducteur.

02. CLIMATISATION S-FLOW / CLIMATE CONCIERGE

La climatisation S-Flow gère intelligemment la température intérieure en fonction des conditions ambiantes, assurant ainsi un excellent confort et une économie de carburant. Le système peut même détecter si les sièges sont occupés et adapter la température en conséquence. Sur la Nouvelle ES 300h, un capteur mesure le taux d'humidité dans l'habitacle ainsi que la température de l'habitacle/du pare-brise pour éviter la formation de buée sur ce dernier. Le dispositif Climate Concierge libère également des microparticules nanoe™ X, ce qui participe à l'éradication des virus et bactéries* d'une part et réduit les odeurs** d'autre part, tout en hydratant la peau et les cheveux.

03. VOLANT EN CUIR ET BOIS

Le volant à trois branches de l'ES s'adapte aisément et confortablement à vos mains. Les commandes intégrées contrôlent le système audio, le téléphone, l'écran multi-informations et les différents équipements d'aide à la conduite. Il est garni de superbes inserts en bois précieux. Alors que vos doigts apprécieront le toucher de ces matières très nobles, vos yeux s'émerveilleront de leur élégance..

04. SIÈGES CHAUFFANTS ET VENTILÉS

L'ES propose des sièges chauffants pour le conducteur et le passager avant. En cas de fortes chaleurs, l'unité aide à rafraîchir rapidement les occupants en utilisant directement l'air froid de la climatisation. Sur la version Executive, la banquette arrière inclinable électriquement est également chauffante.

05. SELLERIE EN CUIR

Les sièges en cuir lisse ou semi-aniline de l'ES constituent un excellent exemple du talent de très haut niveau des maîtres artisans « Takumi » japonais. Le cuir est d'une qualité irréprochable et les coutures sont exécutées avec une précision infime.

06. RÉGLAGE DU SIÈGE AVANT

La position de conduite ergonomique réduit la fatigue et offre une excellente sensation d'enveloppement. Les 16 réglages possibles des mécanismes du siège offrent un vaste choix de positions de conduite pour les conducteurs les plus divers (14 réglages pour le passager avant). Pour les longs voyages, les versions Luxe (conducteur) et Executive (conducteur et passager) proposent jusqu'à 4 positions de soutien lombaire.

07. PANNEAU DE COMMANDE ARRIÈRE

Un panneau de commande permet aux passagers arrière d'actionner la climatisation, le chauffage et l'inclinaison des sièges arrière ainsi que le store de lunette arrière.

08. STORE DE LUNETTE ET VITRES ARRIÈRE

Pour améliorer le confort, des stores protègent toute la zone arrière des rayons du soleil. Les passagers arrière peuvent ainsi commander le store de la lunette arrière et les stores des vitres et custodes arrière.

* Une heure d'exposition aux particules nanoe™ X permet d'éradiquer plus de 99 % des virus et bactéries. Laboratoires japonais de recherche alimentaire, rapport n°20073697001-0101, 15038623001-0101

** Une heure d'exposition aux particules nanoe™ X permet de réduire l'intensité olfactive de plus de 1.8. Centre d'analyse des produits de Panasonic Corporation, rapport n° BAA33-150318-M35



01



02



03



04



05



06

01. RIGIDITÉ EXTRÊME / CARROSSERIE LÉGÈRE / SUSPENSION

L'ES possède un châssis extrêmement rigide, offrant une conduite particulièrement raffinée et stable. Le recours au soudage laser a permis d'améliorer les techniques de fixation par collage. L'utilisation de matériaux légers, tels que l'aluminium, et de techniques de liaison avancées a réduit le poids afin d'accroître les économies de carburant. De plus, la rigidité de la caisse est encore améliorée par le renfort de tourelle de suspension dans la baie du moteur et par la nouvelle forme de la traverse de suspension arrière.

02. AÉRODYNAMISME/HYBRID ACOUSTICS™

La Nouvelle ES présente une excellente aérodynamique, qui permet non seulement d'obtenir un très bon rendement énergétique mais aussi de réduire le bruit du vent et les turbulences. Pour encore plus de silence à bord, la technologie Hybrid Acoustics™ de l'ES 300h utilise un insonorisant interne à 3 couches dans lequel une feuille d'isolation acoustique est intégrée entre deux couches de feutre. Vous bénéficiez ainsi d'un silence incomparable à bord et pouvez ainsi profiter de la qualité supérieure du système audio.

03. AMORTISSEURS BASSE VITESSE

En quête d'un raffinement de classe mondiale, un amortisseur à soupape ultra-basse vitesse a été conçu pour l'ES 300h. Générant une force d'amortissement pour la conduite à basse vitesse et la conduite sur autoroute, il améliore la réactivité de la direction et la stabilité, tout en procurant un excellent confort de conduite pour tous les occupants.

04. CONTRÔLE ACTIF DU SON MOTEUR

Le contrôle actif du son supprime les bruits dans la cabine qui sont générés par le moteur thermique. Des ondes sonores antibruit sont émises via les haut-parleurs, réduisant ainsi les bruits indésirables dans l'habitacle.

05. SÉLECTEUR DE MODE DE CONDUITE

Situé près du volant, le sélecteur de mode de conduite (DMS) permet au conducteur de faire son choix parmi les modes ECO, NORMAL et SPORT S, pour maximiser l'efficacité énergétique, le dynamisme ou le raffinement du véhicule. Les véhicules équipés de la suspension variable adaptative (AVS) disposent d'un mode supplémentaire SPORT S+ qui optimise les réglages de la suspension.

06. DIRECTION ASSISTÉE ÉLECTRIQUE

Une direction assistée électrique montée sur la crémaillère, plutôt qu'un système conventionnel montée sur la colonne de direction, offre un excellent retour d'information de la route et un sentiment d'harmonie avec votre ES.

* Non disponible sur l'ES 300h F SPORT.



01



02



03



04



05

01. SYSTÈME AUDIO PIONEER® À 10 HAUT-PARLEURS

L'ES est équipée d'un système audio Pioneer® à 10 haut-parleurs qui reproduit fidèlement le son d'origine tout en préservant toute l'ambiance live de la musique. Pour reproduire la qualité CD du son venant de fichiers audio MP3 compressés, il utilise la technologie de traitement numérique de signal de Pioneer®. Les haut-parleurs situés à côté du tableau de bord ont été installés selon un angle optimal pour obtenir un champ acoustique riche et dynamique. De ce fait, le son est diffusé efficacement aux passagers via les haut-parleurs.

02. SYSTÈME AUDIO MARK LEVINSON® À 17 HAUT-PARLEURS AVEC TECHNOLOGIE PUREPLAY

L'architecture du système audio de pointe Mark Levinson® PurePlay vise à immerger tant le conducteur que les passagers dans l'expérience sonore la plus puissante, la plus précise et la plus pure qui soit. PurePlay applique de nombreuses technologies pour assurer un excellent résultat acoustique dans l'habitacle : un séquençement précis, un design et un emplacement du plus haut niveau des haut-parleurs, ainsi qu'une technologie inégalée de réglage et de décompression. Au total, sept haut-parleurs Unity™ sont installés à hauteur d'épaule tout autour de l'habitacle, ce qui améliore l'acoustique et crée une synergie tonale. Le système dispose également de deux subwoofers dans les portières avant, et du plus grand subwoofer existant à ce jour (265 mm) sous la lunette arrière.

03. INSTRUMENTATION OPTITRON ET ÉCRANS MULTI-INFORMATIONS

Le tableau de bord de l'ES 300h est équipé d'une instrumentation Optitron antireflet et d'un écran multi-informations de 7" (8" sur la version F SPORT Executive) qui affiche toute une série de données, telles que les commandes de la navigation, les réglages audio ou les fonctionnalités de sécurité, sans avoir à quitter la route des yeux.

04. AFFICHAGE TÊTE HAUTE COULEUR (HUD)

Les données du véhicule sont projetées en couleur directement sur le pare-brise. L'affichage tête haute de 260 mm sur 97,5 mm permet de consulter les données comme les commandes de navigation, les réglages du système audio ou des fonctions de sécurité sans devoir quitter la route des yeux.

05. SYSTÈME D'APPEL D'URGENCE (E-CALL)

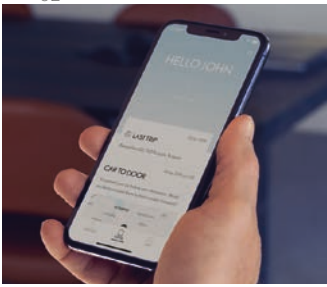
Pour votre sécurité, le système eCall comporte une fonctionnalité d'appel d'urgence manuelle et automatique. Après une collision avec déploiement d'airbag, le système contacte automatiquement les services d'urgence et leur communique l'emplacement et l'identification exacts du véhicule. Mais il est aussi possible d'appeler les services d'urgence à n'importe quel moment en appuyant sur le bouton d'appel d'urgence.



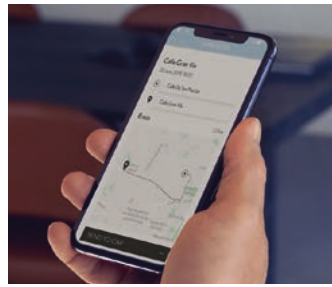
01



02



03



03



04



05

01. SYSTÈME DE NAVIGATION PREMIUM DE LEXUS

Caractérisé par de saisissants graphismes 3D et de nombreuses options de cartographie comme la recherche des points d'intérêt, le système permet de mettre les cartes à jour grâce à la technologie de transmission « Over the Air ». Il inclut également un manuel du propriétaire en version électronique pour plus de confort. Enfin, en vue d'améliorer votre expérience de navigation, des services en ligne vous sont proposés : trafic en temps réel, recherche de parkings, recherche de stations-services, prévisions météorologiques, recherche Google ou Google Street View.

02. CONNECTIVITÉ SMARTPHONE

Avec Apple CarPlay® et Android Auto®, l'ES vous donne l'opportunité d'afficher et d'accéder en un clin d'œil aux applications de votre smartphone via l'écran tactile central.

03. SERVICES CONNECTÉS LEXUS LINK

L'application Lexus Link transforme votre ES en voiture connectée en établissant un lien avec MyLexus. Ce système vous permet d'accéder aisément à plusieurs services en ligne :

- Données de conduite : suit vos trajets, votre style de conduite et vos déplacements professionnels. L'ES 300h vous propose des conseils de coaching Hybride afin de vous aider à réduire les émissions de CO₂ et la consommation de carburant
- Retrouver ma voiture : localise votre Lexus et vous guide vers elle.
- Rappels d'entretien et prise de rendez-vous en ligne : vous aide à prendre soin de votre ES

- Planification d'un trajet à distance : vous permet de planifier votre itinéraire sur un autre appareil et de l'envoyer à votre Lexus, tandis que la fonction « Guidage de fin d'itinéraire » vous guide jusqu'à votre destination finale une fois que vous êtes garé(e)
- Statut de la voiture : vous signale, parmi d'autres avertissements, que vous avez laissé les fenêtres de la voiture ouvertes ou oublié d'éteindre les phares. Vous pouvez aussi vérifier si votre voiture est verrouillée ou si votre alarme est activée.

04. PAVÉ TACTILE

Vous pouvez contrôler l'écran central de la berline ES au moyen d'un pavé tactile installé sur la console centrale, ou via la reconnaissance vocale. L'interface du pavé tactile a été conçue pour vous procurer la même sensation intuitive qu'un smartphone avec des fonctionnalités telles que le défilement, le pincement et l'écartement des doigts, ou encore le tapotement.

05. CHARGEUR SANS FIL POUR SMARTPHONE

Vous pouvez recharger les smartphones compatibles par le biais du chargeur à induction sans fil placé dans la console centrale de l'ES, pour une parfaite accessibilité.



01



02

01. 10 AIRBAGS

Outre la cellule de survie ultra-robuste, la protection des occupants est assurée par 10 airbags contrôlés par des capteurs. À l'avant, conducteur et passager sont protégés par des airbags frontaux à double phase, mais aussi par des airbags latéraux et de genoux. Des airbags latéraux équipent de série les places latérales arrière, tandis que des airbags rideaux courent sur toute la longueur de l'habitacle. Cet exceptionnel niveau de protection est proposé de série sur l'ensemble de la gamme ES et limite donc largement les risques de blessure.

02. LEXUS SAFETY SYSTEM + 2.5 / 5 ÉTOILES AU CLASSEMENT NCAP

Lors de son lancement, l'ES 300h a été désignée « Voiture familiale la plus sûre » et « Voiture électrique/Hybride la plus sûre » par Euro NCAP. Des technologies innovantes telles que le Lexus Safety System +, qui comprend un système pré-collision révolutionnaire, désormais avec détection des piétons la nuit et des cyclistes en journée, lui ont permis de décrocher ce prestigieux score de 5 étoiles au classement Euro NCAP.



02

03. SYSTÈME DE SÉCURITÉ PRÉ-COLLISION AVEC CORRECTION ACTIVE DE TRAJECTOIRE

Le système pré-collision dernier cri de l'ES, qui pouvait déjà détecter les piétons et les véhicules arrivant en sens inverse le jour, détecte désormais aussi les piétons la nuit et les cyclistes en journée. La sensibilité et la plage dynamique de la caméra ont été optimisées afin de contribuer à réduire les accidents qui surviennent dans l'obscurité, par exemple quand un piéton est difficile à distinguer dans la lumière des phares d'un véhicule venant en sens inverse. Par ailleurs, l'angle de balayage du radar à faisceau millimétrique a été élargi pour détecter les cyclistes en journée. Si le système estime qu'il y a un risque élevé de collision, il commande automatiquement les freins, aidant ainsi à éviter le choc ou à diminuer la force de l'impact. De plus, avec la correction active de trajectoire, l'ES est désormais capable de détecter l'éventualité d'une collision avec un piéton, un objet ou un véhicule. Si le système estime que l'alerte sonore et visuelle puis le freinage ne suffiront pas à s'arrêter devant l'obstacle, il contrôlera la trajectoire du véhicule pour pouvoir l'éviter.

04. RÉGULATEUR DE VITESSE DYNAMIQUE (DRCC)

Le régulateur de vitesse dynamique (Dynamic Radar Cruise Control) permet de garder une distance donnée par rapport au véhicule précédant. Si le véhicule qui vous précède s'arrête, le système arrêtera l'ES. Lorsqu'il redémarre, l'ES redémarre et continue à le suivre. Dès que la voie redevient libre, le DRCC retourne automatiquement à la vitesse de croisière sélectionnée.



03/04



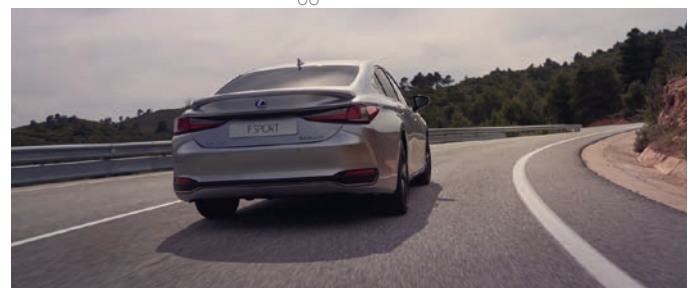
05



06



07



08

05. LECTURE AUTOMATIQUE DES PANNEAUX DE CIRCULATION (RSA)

Le système de lecture automatique des panneaux de circulation (RSA) de l'ES reconnaît les panneaux de circulation définis par la Convention de Vienne et fournit des renseignements au conducteur via l'écran multi-informations. S'il détecte une nouvelle limitation alors que le régulateur de vitesse dynamique (DRCC) est activé, une simple pression sur un bouton permet d'adapter la vitesse du véhicule à cette nouvelle limitation.

06. SYSTÈME DE MAINTIEN DANS LA FILE DE CIRCULATION (LTA)

L'innovant système de maintien dans la file de circulation avancé (Lane Tracing Assist) aide le conducteur à maintenir le véhicule au centre de la voie de circulation et évite au conducteur de la quitter par inadvertance, grâce à un signal sonore et visuel, et en corrigeant légèrement sa trajectoire si nécessaire.

07. DÉTECTION DES INTERSECTIONS

Le Lexus Safety System+ présente une nouvelle fonctionnalité dans l'ES : la détection des intersections (ITA), qui détecte les véhicules arrivant en sens inverse et les piétons lorsque vous tournez à gauche ou à droite à un carrefour.

08. RÉDUCTION DE LA VITESSE EN COURBE

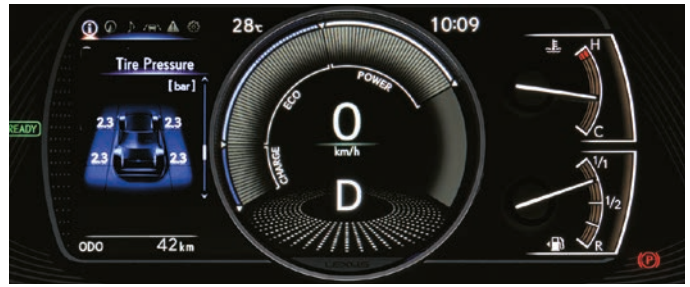
Autre nouveauté de l'ES : lorsque le régulateur de vitesse dynamique est activé, la fonction de réduction de la vitesse en courbe ralentit automatiquement la voiture lorsqu'elle détermine qu'elle va trop vite pour le virage qui est négocié.



01



02



03

01. AVERTISSEUR DE CIRCULATION ARRIÈRE INTELLIGENT (RCTAB)

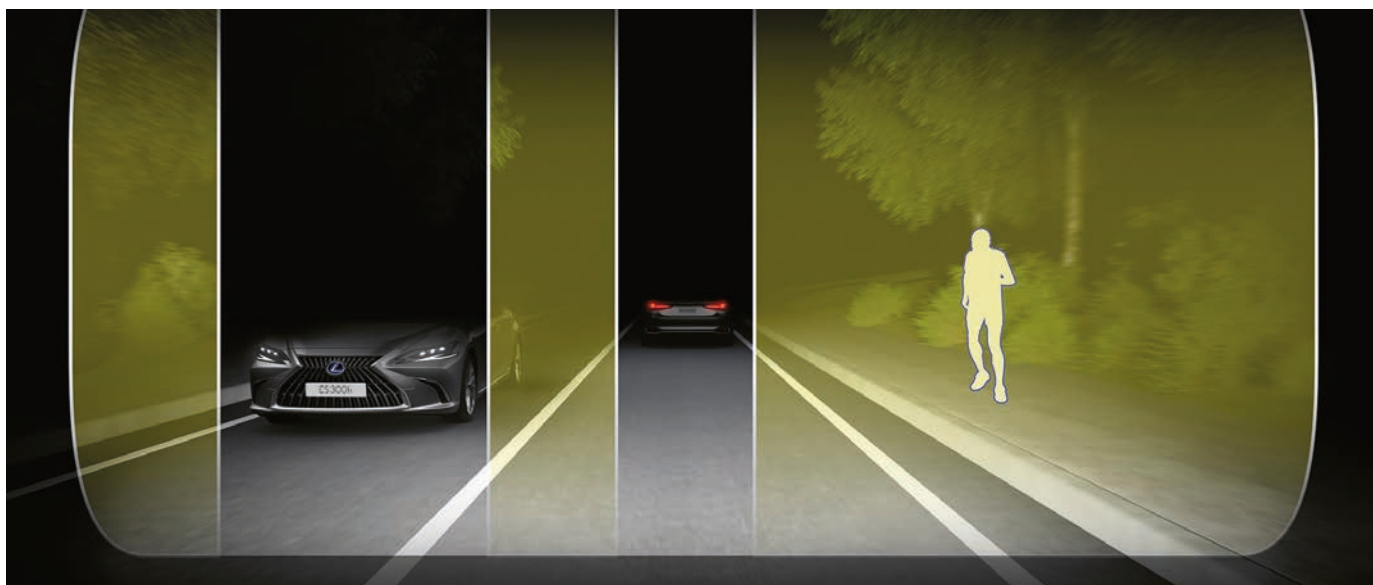
Lors d'une marche arrière, par exemple dans un parking, ce système emploie des radars pour détecter les obstacles autour de la voiture ainsi que les véhicules approchant de la zone à visibilité réduite derrière l'ES. S'il détecte un risque de collision, le système émet un signal visuel sur l'écran central fixe et dans les rétroviseurs latéraux concernés. Au besoin, il peut freiner automatiquement et stopper le véhicule afin d'éviter la collision.

02. MONITEUR D'ANGLE MORT (BSM)

Des radars montés dans le bouclier arrière détectent les véhicules se trouvant dans les files voisines lorsqu'ils entrent dans une zone non couverte par les rétroviseurs extérieurs. Si le conducteur souhaite changer de bande de circulation, mais qu'un autre véhicule entre dans l'angle mort, le système affiche immédiatement un avertissement dans le rétroviseur concerné.

03. SYSTÈME DE SURVEILLANCE DE LA PRESSION DES PNEUS

Grâce aux données envoyées par un capteur situé dans chaque pneu, l'écran multi-informations affiche la pression des pneus et avertit le conducteur d'une éventuelle baisse de pression sur l'un d'entre eux. Ce système permet de réduire le risque de crevaison, tout en vous aidant à économiser du carburant et à allonger la durée de vie de vos pneus.



04



05



06

04. FEUX DE ROUTE ADAPTATIFS BLADESCAN® (AHS)

Les feux de route adaptatifs BladeScan® (AHS), fruit de 13 années de travaux de recherche et de développement et autre première mondiale de Lexus, sont une technologie qui offre au conducteur un champ de vision plus large que celui des feux à LED classiques. Ce système est composé de douze LED qui projettent de la lumière sur un miroir en forme de pale tournant à 6000 tr/min, puis à travers une lentille pour produire le faisceau des feux de route. Les essais complets auxquels le système BladeScan® AHS a été soumis montrent que les piétons et les panneaux de signalisation sont vus plus tôt (à 56 m au lieu de 32 m pour les phares traditionnels) et sans risque d'éblouir d'autres conducteurs.

05. RÉTROVISEURS EXTÉRIEURS PAR CAMÉRA

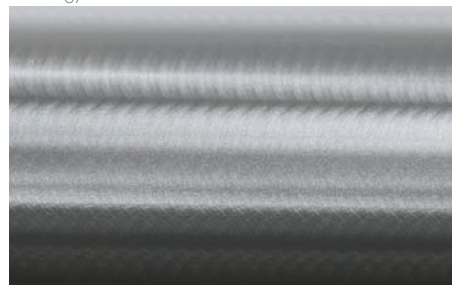
Les rétroviseurs extérieurs par caméra remplacent les rétroviseurs classiques par des caméras extérieures compactes reliées à des écrans dans l'habitacle. Cette technologie innovante de Lexus vous offre une meilleure vue sur l'arrière gauche et l'arrière droit du véhicule, quelles que soient les conditions de conduite, surtout la nuit et par temps pluvieux. C'est un système qui permet de limiter, voire d'éliminer totalement les angles morts, et qui s'adapte automatiquement pour fournir une visibilité optimale lorsque l'ES recule ou aborde un virage. Dans le cas de la toute dernière ES, cette technologie révolutionnaire bénéficie d'une caméra dont la qualité a été améliorée pour livrer des images plus naturelles, que ce soit en journée ou la nuit.

06. CAMÉRA DE REcul / VISION PANORAMIQUE À 360°

La caméra de recul vous aide à reculer dans une place de stationnement. L'écran central affiche une image vidéo de la place dans laquelle vous reculez et transmet des instructions pour vous aider à diriger la voiture. Afin de faciliter la conduite dans des espaces restreints, la vision panoramique offre une vue à pratiquement 360° autour du véhicule. Il crée également une image virtuelle en 3D de votre ES, avec des instructions sur l'écran pour vous assister lors vos manœuvres de stationnement.

* Les personnes et les obstacles qui apparaissent à l'écran diffèrent de la position et de la distance réelles. Ne vous fiez pas entièrement à l'écran et, pour votre sécurité, veuillez à vérifier autour du véhicule de vos propres yeux lorsque vous conduisez.

VERSION F SPORT EXECUTIVE



01. CALANDRE TRAPÉZOÏDALE F SPORT À MOTIFS EN NID D'ABEILLES

La calandre exclusive F SPORT et le design du pare-chocs avant différencie cette version du reste de la gamme. Avec leur finition noir jais, les alvéoles complexes de la calandre ont requis plus de six mois d'intense modélisation par ordinateur.

02. JANTES EN ALLIAGE 19"

S'inspirant de celles du luxueux coupé LC et de l'émblématique berline LS, les jantes en alliage exclusives à 5 doubles branches de 19" présentent une nouvelle couleur noire brillante identique à celle de la calandre, qui rehaussent l'allure de l'ES 300h F SPORT Executive.

03. VOLANT F SPORT

Arborant le logo F SPORT, le volant vous propose d'emblée une interaction unique avec votre ES : vous aurez chaque fois le sentiment de faire corps avec elle. Avec sa finition en cuir perforé, le levier de changement de vitesse F SPORT est assorti au volant, pour créer une atmosphère sportive.

04. SIÈGES F SPORT

Les sièges F SPORT vous envelopperont, à l'instar de ceux du coupé LC sport, et se déclinent à présent dans un remarquable nouvel habillage bicolore. Toutes les coutures ornant les sièges, le volant, le tableau de bord et le levier de changement de vitesses sont supervisées par nos maîtres-artisans « Takumi ».

05. SEUILS DE PORTES ET PÉDALIERS SPORT PERFORÉS F SPORT

Assurant une protection durable, les seuils de portes F SPORT présentent une finition aluminium brossé et arborent le logo Lexus.

Les pédales perforées en aluminium ont une excellente adhérence et reflètent le design de l'ES 300h F SPORT Executive directement inspirés des voitures de course.

06. SUSPENSION VARIABLE ADAPTATIVE (AVS)

Le nouveau vérin de la suspension variable adaptative (AVS) du modèle ES F SPORT Executive étend le circuit de la soupape de commande du débit d'huile de l'électrovanne de commande hydraulique. Le dispositif réagit à présent à de faibles forces d'amortissement et offre un grand confort de conduite tout en améliorant la réponse de la direction et la stabilité en agrandissant la plage d'amortissement.

07. AMORTISSEURS HAUTES PERFORMANCES

L'ES 300h F SPORT Executive possède des amortisseurs hautes performances à l'avant comme à l'arrière. Ils renforcent la rigidité du châssis. Ainsi, les composants de la suspension à proprement parler ne sont pas influencés par les flexions ou vibrations du châssis, et l'intérieur est protégé contre ces mêmes vibrations.

08. INSTRUMENTATION F SPORT

Ce compteur central F SPORT est équipé de la technologie transistor en couches minces 8" et a hérité du design de l'iconique supercar Lexus LFA. Cet écran inclut un compte-tours à aiguille et un compteur de vitesse numérique..

09. MODE SPORT S+

Sur l'ES 300h F SPORT Executive, vous pouvez choisir de série, sur le sélecteur de mode de conduite, le mode Sport S+ qui règle la suspension, la direction et la réactivité de l'accélérateur pour obtenir des performances de conduite plus sportives.

10. INSERTS EN ALUMINIUM HADORI

La garniture « Hadori » de l'habitacle, qui s'inspire des épées traditionnelles japonaises, présente un effet 3D qui varie en fonction de l'angle depuis lequel on la regarde.

01. PLAQUE DE PROTECTION DU PARE-CHOC ARRIÈRE

Conçu pour éviter de rayer la peinture de votre pare-chocs arrière lorsque vous chargez ou déchargez le coffre, cet accessoire vous permettra de conserver votre ES en parfait état pendant de nombreuses années.

02. TAPIS DE SOL EN CAOUTCHOUC

Les tapis de sol en caoutchouc créés sur mesure offrent une protection optimale pour votre moquette. Ils résistent à la saleté, la boue, l'eau et se nettoient facilement.

03. TAPIS DE SOL EN TISSU

Ces tapis de sol en textile noir luxueux offrent une excellente protection. La forme des tapis en acouelour insonorisant est spécialement conçue pour qu'ils s'intègrent parfaitement. Le tapis du conducteur comporte deux fixations de sécurité pour l'empêcher de glisser.

04. BAC DE COFFRE

Ce revêtement est en plastique flexible et robuste, avec une surface antidérapante et un bord surélevé, pour apporter une protection complète au coffre contre la boue, les salissures, le sable et les liquides.

05. TAPIS DE COFFRE

Ce tapis de coffre résistant, facile et pratique vous permet de choisir l'apparence souhaitée, tout en offrant une protection à votre espace de chargement.

06. FILET DE COFFRE VERTICAL

Ce filet extrêmement solide est tissé en nylon noir, avec deux compartiments pour ranger les bagages de petite taille dans le coffre en toute sécurité. Le filet se fixe aisément sur des crochets prévus à cet effet dans le coffre (faces latérales et inférieure du coffre).

07. PLAQUES DE SEUILS ÉCLAIRÉES

Les plaques de seuil de portes Lexus ajoutent un détail élégant à l'habitacle, tout en offrant une solide protection à la peinture du seuil de porte. Leur finition en aluminium brossé est soulignée par un subtil éclairage du logo.

08. JANTES EN ALLIAGE 17" NOIRES BRILLANTES À 10 BRANCHES

Le design exclusif des jantes en alliage 17" noires brillantes à 10 branches complète idéalement l'allure de votre véhicule. Les jantes en alliage sont également disponibles en couleur argentée.

ACCESSOIRES



01



02



03



04



07



05



08



06



UN MONDE DE COULEURS

Chez Lexus, il existe un processus unique du traitement de la brillance des couleurs de sorte à ce qu'elles réagissent aux changements de la lumière extérieure.

Les designers de Lexus reconnaissent l'attrait émotionnel de la couleur sur une voiture. Cela explique pourquoi ils n'utilisent jamais de peintures existantes, mais préfèrent développer leurs propres coloris, selon un processus qui peut durer jusqu'à deux ans. L'attention prêtée aux détails lors de la réalisation du design d'une Lexus se retrouve dans le soin consacré à la peinture qui fera le mieux ressortir son design.

La palette Lexus est constituée d'environ 30 coloris uniques. Ces tons ont seulement été obtenus par les designers de couleurs après en avoir éliminé des centaines d'autres, un processus nécessitant un œil aiguisé et une maîtrise de la chromogénèse, la science de la formation des couleurs et des pigments.

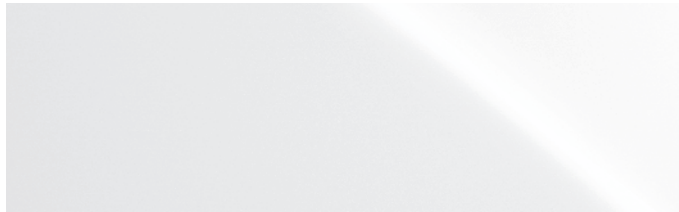
Sur des panneaux de test imitant la forme d'une voiture, les designers analysent les couleurs sous la lumière d'un projecteur, au soleil, à l'ombre, et ce, à différents moments de l'année. Leurs yeux experts ont le don de sélectionner les bonnes teintes à appliquer à chaque modèle. Dans le cas de la Nouvelle ES, par exemple, le Gris de Payne fait partie des coloris qui accentuent parfaitement le raffinement de cette berline haut de gamme.

Ensuite, il y a le processus de développement et d'application de cette couleur, des techniciens de laboratoire qui mélangent la peinture à l'équipe chargée de l'appliquer, qui habille chaque voiture d'une robe parfaitement uniforme. Ensuite, c'est le tour des inspections, permettant de détecter les imperfections aussi petites que 0,5 millimètre sous une lampe RVB. Ce travail est entièrement réalisé à la main.

Lexus a développé un processus en cinq couches qui aboutit à un niveau de profondeur et de luminescence impossible à atteindre avec une peinture traditionnelle. Entre les couches, la peinture est parachevée par un ponçage humide à la main sous le regard attentif d'un maître-artisan « Takumi », selon un processus minutieux garantissant l'absence de la moindre tache sur chaque surface fraîche.

Même pour un œil non initié, la régularité et la brillance de cette peinture sont évidentes. Il suffit de regarder comme ces couleurs semblent changer en fonction de la lumière extérieure.

BLANC NOVA | 083¹



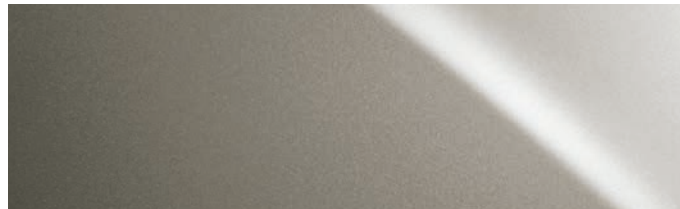
BLANC ARCTIQUE | 085²



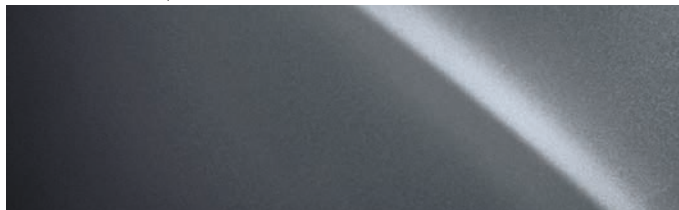
GRIS IRIIDIUM | 1L2



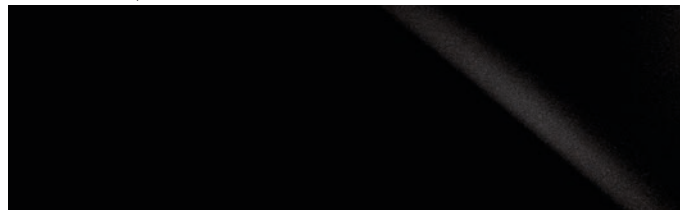
GRIS TITANE | 1J7



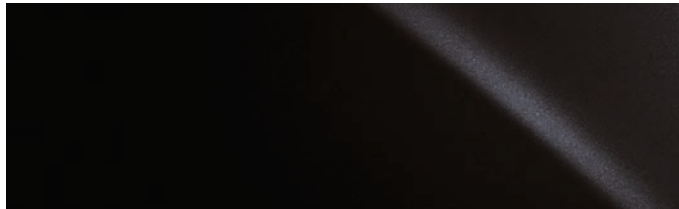
GRIS DE PAYNE | 1L1



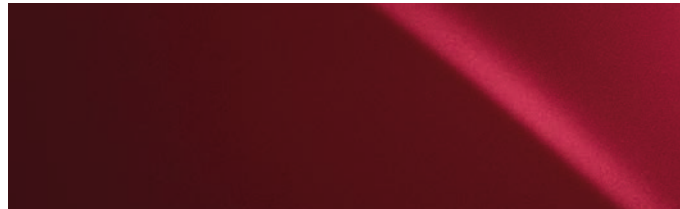
NOIR ÉBÈNE | 2I2³



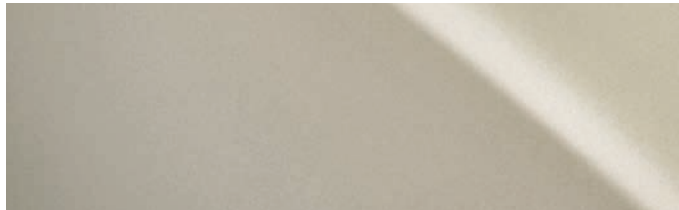
NOIR GRAPHITE | 223



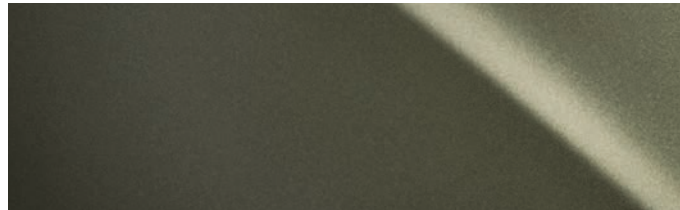
ROUGE CRISTAL | 3R1



SABLE LUNAIRE | 4X8



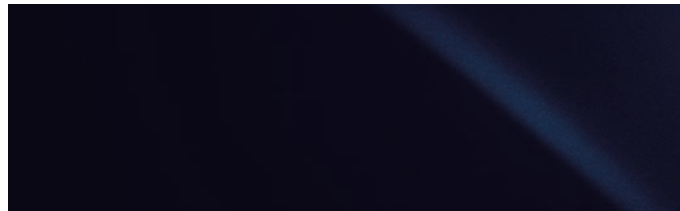
VERT IMPÉRIAL | 6X0



BLEU SAPHIR | 8X1¹



BLEU NUIT | 8X5²



¹ Exclusivement sur le modèle ES 300h F SPORT Executive.

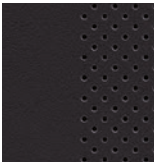
² Non disponible sur le modèle ES 300h F SPORT Executive.

³ Couleur non métallisée

Remarque : les teintes réelles peuvent varier légèrement par rapport à celles présentées ici à cause des limites du procédé d'impression.

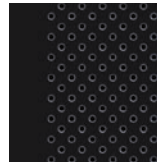


CUIR SYNTHÉTIQUE TAHARA¹

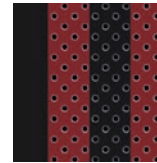


Noir

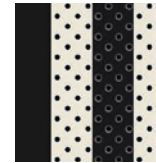
CUIR SYNTHÉTIQUE TAHARA F SPORT³



Noir



Rouge/Noir



Blanc/Noir

CUIR²



Noir



Brun

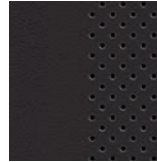


Beige



Crème

CUIR SEMI-ANILINE⁴



Noir



Brun



Beige



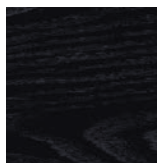
Crème



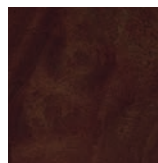
INSERTS⁵



Bois Noir

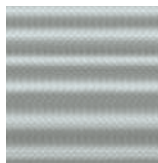


Noyer Noir



Noyer Marron

INSERTS F SPORT⁶



Aluminium Hadori

¹ Cuir synthétique Tahara de série sur les versions ES 300h et Business.

² Cuir de série sur la version Luxe.

³ Cuir synthétique Tahara F SPORT de série sur la version F SPORT Executive.

⁴ Cuir semi-aniline de série sur la version Executive.

⁵ Inserts Bois Noir de série sur les versions ES 300h et Business. Inserts Noyer Noir de série sur les versions Luxe et Executive avec les couleurs de sellerie Noir et Brun.

Inserts Noyer Marron de série sur les versions Luxe et Executive avec les couleurs de sellerie Beige et Crème.

⁶ Inserts Aluminium Hadori de série sur la version F SPORT Executive.

ÉQUIPEMENTS | VERSIONS

EXTÉRIEUR	ES 300h	BUSINESS	LUXE	F SPORT EXECUTIVE	EXECUTIVE
Antenne type aileron de requin	■	■	■	■	■
Becquet arrière	■	■	■	■	■
Bouclier avant avec calandre trapézoïdale aux finitions chromées	■	■	■	–	■
Bouclier avant avec calandre trapézoïdale à motifs en nid d'abeille et aux finitions cuivrées	–	–	–	■	–
Bouclier arrière et coffre aux finitions chromées	■	■	■	–	■
Bouclier arrière et coffre aux finitions cuivrées	–	–	–	■	–
Clignotants avant à LED	–	–	–	■	■
Essuie-glaces à détecteur de pluie	■	■	■	■	■
Feux de jour à LED	■	■	■	■	■
Feux arrière et antibrouillard arrière à LED	■	■	■	■	■
Kit de réparation de pneu	■	■	■	■	■
Logos F SPORT sur les ailes avant	–	–	–	■	–
Peinture métallisée	○	○	○	■	■
Projecteurs avant bi-LED					
- Eclairage d'intersection	■	■	■	–	–
- Fonction "follow-me home"	■	■	■	–	–
- Lave-phares haute pression	■	■	■	–	–
- Réglage automatique de la hauteur du faisceau à l'arrêt	■	■	■	–	–
Projecteurs avant LED à triple lentilles					
- Eclairage d'intersection	–	–	–	■	■
- Fonction "follow-me home"	–	–	–	■	■
- Lave-phares haute pression	–	–	–	■	■
- Réglage automatique de la hauteur du faisceau en roulant	–	–	–	■	■
Rétroviseurs extérieurs électrochromatiques (atténuation automatique de la brillance)	■	■	■	■	■
Rétroviseurs extérieurs rabattables électriquement	■	■	■	■	■
Rétroviseurs extérieurs rabattables automatiquement	–	–	■	■	■
Rétroviseurs extérieurs par caméra	–	–	–	–	○
Vitres latérales avant acoustiques et anti-UV	■	■	■	■	■
Vitres latérales arrière et lunette arrière surteintées	■	■	■	■	■
JANTES					
Jantes en alliage 17" avec pneumatiques 215/55 R17	■	■	–	–	–
Jantes en alliage 18" avec pneumatiques 235/45 R18	–	–	■	–	–
Jantes en alliage 18" à 15 branches avec pneumatiques 235/45 R18	–	–	–	–	■
Jantes en alliage 19" F SPORT avec pneumatiques 235/40 R19	–	–	–	■	–

- Disponible de série.
- Disponible en option.
- Disponible dans le cadre d'un pack.
- Non disponible.

SÉCURITÉ ACTIVE ET DYNAMIQUE DE CONDUITE	ES 300h	BUSINESS	LUXE	F SPORT EXECUTIVE	EXECUTIVE
Amortisseurs avant et arrière haute performance	–	–	–	■	■
Assistance au démarrage en côte (HAC)	■	■	■	■	■
Avertisseur sonore piétons (AVAS)	■	■	■	■	■
Electrified Program (réservé aux clients professionnels)	■	■	■	■	■
Feux de stop actifs	■	■	■	■	■
Lexus Safety System + 2.5 :					
- Lecture automatique des panneaux de circulation (RSA)					
- Régulateur de vitesse dynamique (DRCC) avec réduction de la vitesse en courbe	■	■	■	■	■
- Système de maintien dans la file de circulation avancé (LTA)					
- Système de sécurité pré-collision (PCS) avec détection des intersections (ITA) et correction active de trajectoire (ESA)					
- Allumage automatique des feux de route (AHB)	■	■	■	–	–
- Feux de route adaptatifs BladeScan® (AHS)	–	–	–	■	■
Mode EV (100% électrique)	■	■	■	■	■
Moniteur d'angle mort (BSM) avec avertisseur de circulation arrière intelligent (RCTAB)	■	■	■	■	■
Sélecteur de mode de conduite (ECO/NORMAL/SPORT)	■	■	■	–	■
Sélecteur de mode de conduite (ECO/NORMAL/CUSTOMIZE/ SPORT S/ SPORT S+)	–	–	–	■	–
Systèmes de freinage, de stabilité, de direction et d'antipatinage ¹					
- ABS / BAS / EBD / ECB-R / EPB / EPS / TRC / VSC	■	■	■	■	■
Système de surveillance de la pression des pneumatiques (TPWS)	■	■	■	■	■
Système de contrôle actif du son (ANC)	■	■	■	■	■
Suspension variable adaptative (AVS) avec mode de conduite Sport S+	–	–	–	■	–
SÉCURITÉ PASSIVE					
10 airbags :					
- airbags frontaux / latéraux et de genou pour le conducteur et le passager avant	■	■	■	■	■
- airbags latéraux arrière					
- airbags rideaux sur toute la longueur du véhicule					
Bouton de désactivation de l'airbag passager avant	■	■	■	■	■
Point d'ancrage ISOFIX (places latérales arrière)	■	■	■	■	■
Prétensionneurs de ceintures de sécurité (places avant et latérales arrière)	■	■	■	■	■
Rappel visuel et sonore de non bouclage des ceintures de sécurité à l'avant	■	■	■	■	■
PROTECTION DU VEHICULE					
Double verrouillage des portières	■	■	■	■	■
Système antivol avec antiredémarrage / alarme sonore / capteur d'intrusion	■	■	■	■	■
Verrouillage automatique des portières en roulant	■	■	■	■	■

- Disponible de série.
- Disponible en option.
- Disponible dans le cadre d'un pack.
- Non disponible.

¹ ABS = Antiblocage des roues / BAS = Aide au freinage d'urgence / EBD = Répartiteur électronique de la force de freinage / ECB-R = Freinage à gestion électronique et récupération d'énergie / EPB = Frein de stationnement électronique / EPS = Direction assistée électrique / TRC = Antipatinage / VSC = Contrôle de stabilité du véhicule

SYSTÈME AUDIO, COMMUNICATION ET INFORMATION	ES 300h	BUSINESS	LUXE	F SPORT EXECUTIVE	EXECUTIVE
Affichage tête haute (HUD)	–	–	–	■	■
Caméra de recul	■	■	■	■	■
Connectivité audio et téléphonie mobile Bluetooth®	■	■	■	■	■
Commandes au volant (audio / affichage / téléphone / reconnaissance vocale / DRCC / LTA)	■	■	■	■	■
Écran multi-informations 7" couleur	■	■	■	–	■
Écran multi-informations 8" couleur	–	–	–	■	–
Prise AUX / 2 USB à l'avant et 2 USB dans l'accoudoir avant (type A)	■	■	■	–	–
Prise AUX / 2 USB à l'avant (type A)	–	–	–	■	■
2 Ports USB à l'arrière (type C)	■	■	■	■	■
Système audio Pioneer® à 10 haut-parleurs	■	■	■	–	–
Système audio Mark Levinson® PurePlay à 17 haut-parleurs	–	–	–	■	■
Système d'appel d'urgence (eCall)	■	■	■	■	■
Système de Navigation Lexus avec cartographie européenne et services connectés	–	■	■	■	■
Système multimédia Lexus : - Apple CarPlay® et Android Auto® - Écran central tactile 8" à commande par pavé tactile Touch Pad - Lecteur simple CD - Services connectés via l'application Lexus Link	■	–	–	–	–
Système multimédia Lexus Premium : - Apple CarPlay® et Android Auto® - Écran central tactile 12,3" à commande par pavé tactile Touch Pad - Lecteur simple CD/DVD - Services connectés via l'application Lexus Link	–	■	■	■	■
Tuner RDS AM/FM et DAB (Radio Numérique Terrestre)	■	■	■	■	■
Vision panoramique à 360°	–	–	–	■	■

CONFORT INTÉRIEUR ET PRATICITÉ

Accès et sorties facilitées (volant uniquement)	■	■	–	–	–
Accès et sorties facilitées (volant et siège conducteur)	–	–	■	■	■
Accoudoir central avec espace de rangement	■	■	■	■	■
Appuie-tête réglables en hauteur	■	■	■	–	■
Appuie-tête réglables en hauteur et en profondeur	–	–	–	■	–
Banquette arrière fixe	■	■	■	■	–
Banquette arrière inclinable électriquement et chauffante	–	–	–	–	■
Capteurs de stationnement avant et arrière et arrière intelligents (ICS)	■	■	■	■	■
Capteurs de stationnement avant et arrière et arrière intelligents (ICS) avec détection des piétons	–	–	–	■	■
Chargeur sans fil pour Smartphone	–	■	■	■	■
Clé au format électronique (Key Card)	–	–	–	■	■
Climatisation automatique bi-zone avec recirculation automatique / capteur d'humidité et nanoe™ X	■	■	■	–	–
Climatisation automatique tri-zone avec recirculation automatique / capteur d'humidité et nanoe™ X	–	–	–	■	■
Climatisation S-Flow et Climate Concierge	–	–	■	–	■

- Disponible de série.
- Disponible en option.
- Disponible dans le cadre d'un pack.
- Non disponible.

CONFORT INTÉRIEUR ET PRATICITÉ	ES 300h	BUSINESS	LUXE	F SPORT EXECUTIVE	EXECUTIVE
Coffre à ouverture et fermeture électrique au pied	-	-	■	■	■
Console arrière (audio, climatisation, inclinaison du siège, sièges chauffants, store de lunette arrière)	-	-	-	-	■
Filtre à air avec extracteur de pollen et désodorisant	■	■	■	■	■
Inserts Aluminium Hadori (tableau de bord / contre-portes)	-	-	-	■	-
Inserts Bois Noir (tableau de bord / contre-portes)	■	■	-	-	-
Inserts Noyer Noir (tableau de bord / contre-portes) avec sellerie Noir ou Brun	-	-	■	-	■
Inserts Noyer Brun (tableau de bord / contre-portes) avec sellerie Beige ou Crème	-	-	■	-	■
Inserts bois sur les consoles centrale et arrière	-	-	-	-	■
Lève-vitres électriques avant et arrière à impulsion	■	■	■	■	■
Palettes de changement de vitesse au volant	■	■	■	■	■
Pare-brise dégivrant	■	■	■	■	■
Pédalier et repose-pied en aluminium	-	-	-	■	-
Pommeau de levier de vitesses gainé cuir	■	■	■	-	■
Pommeau de levier de vitesses gainé cuir perforé	-	-	-	■	-
Porte-gobelet avant et arrière (2 x 2)	-	■	■	■	■
Prise 12V (1 avant / 1 arrière)	■	■	■	■	■
Rétroviseur intérieur électrochromatique (atténuation automatique de la brillance)	■	■	■	■	■
Sellerie en cuir synthétique Tahara	■	■	-	-	-
Sellerie en cuir	-	-	■	-	-
Sellerie en cuir synthétique Tahara F SPORT avec maintien latéral étendu	-	-	-	■	-
Sellerie en cuir semi-aniline	-	-	-	-	■
Plaques de seuils de portes avant avec logo Lexus	■	■	■	■	■
Plaques de seuils de portes arrière en résine	■	■	-	-	-
Plaques de seuils de portes arrière en métal	-	-	■	■	■
Sièges avant chauffants	■	■	■	■	■
Sièges avant ventilés	-	-	■	-	■
Sièges avant réglables électriquement : - longitudinal / hauteur et inclinaison d'assise / inclinaison du dossier pour le conducteur et le passager	■	■	■	■	■
Siège conducteur, volant et rétroviseurs extérieurs à réglages mémorisables (3 présélections)	-	-	■	■	■
Siège passager avant à réglages mémorisables	-	-	-	-	■
Soutien lombaire (2 positions) pour le conducteur et le passager avant	■	■	-	■	-
Soutien lombaire (4 positions) pour le conducteur et 2 positions pour le passager avant	-	-	■	-	-
Soutien lombaire (4 positions) pour le conducteur et le passager avant	-	-	-	-	■
Support de jambes réglable pour le conducteur	-	-	■	-	■
Dossier de siège passager avant rabattable vers l'avant	-	-	-	-	■
Store de vitres arrière manuel	-	-	-	-	■
Store de lunette arrière électrique	-	-	■	■	■
Système d'accès et de démarrage sans clé (Smart Entry & Start)	■	■	■	■	■
Système d'éclairage d'accueil	■	■	■	■	■
Toit ouvrant électrique	■	■	■	■	■
Volant à 3 branches réglable électriquement en hauteur et en profondeur	■	■	■	■	■
Volant gainé de cuir	■	■	-	-	-
Volant gainé de cuir perforé	-	-	-	■	-
Volant gainé de cuir et bois	-	-	■	-	■
Volant chauffant	-	-	-	■	■
OPTIONS					
Peinture métallisée	○	○	○	■	■
Rétroviseur extérieur par caméra	-	-	-	-	○

- Disponible de série.
- Disponible en option.
- Disponible dans le cadre d'un pack.
- Non disponible.

CARACTÉRISTIQUES TECHNIQUES

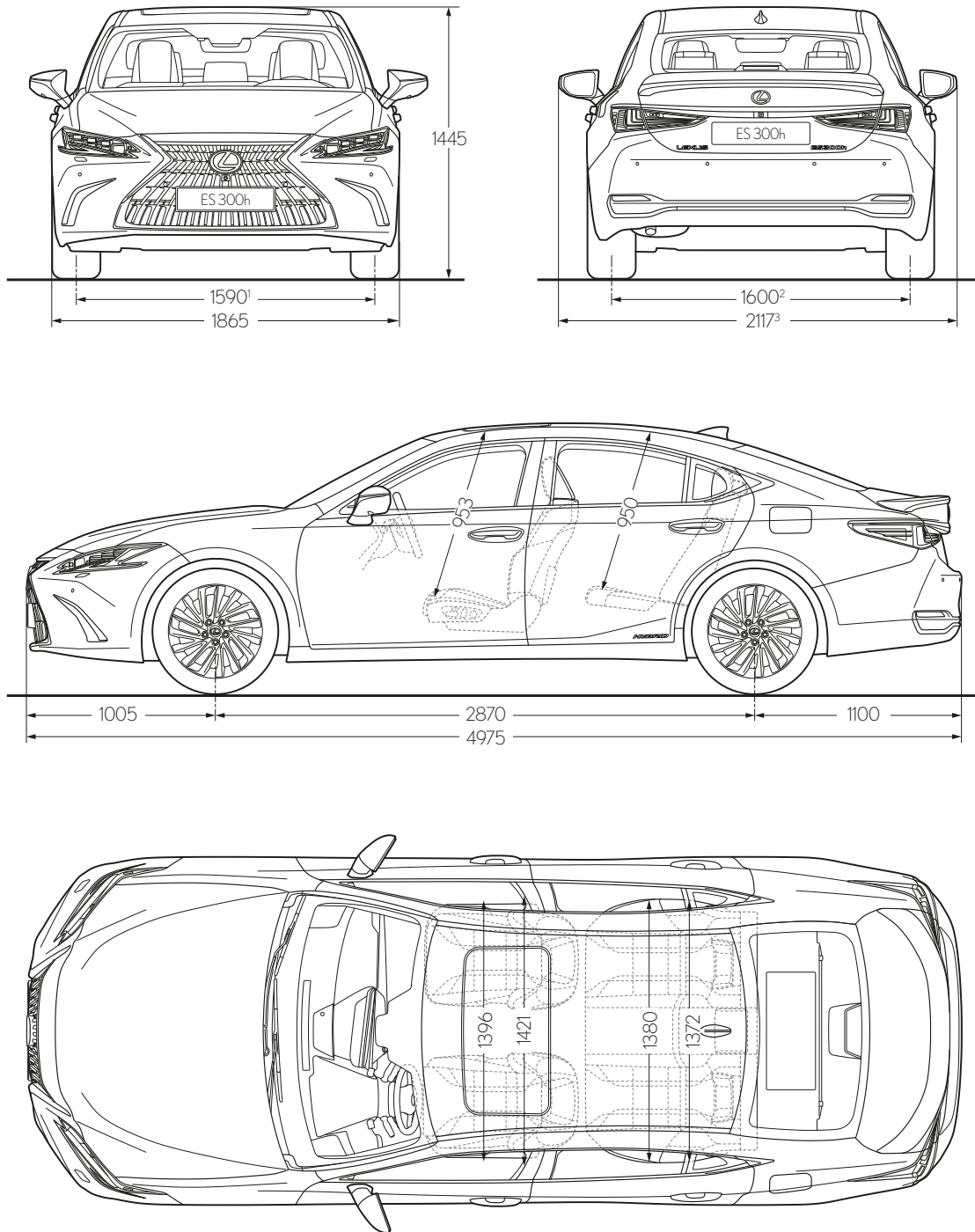
PUISSANCE COMBINÉE		ES 300h
Puissance combinée* (ch / kW)		218 / 160
Vitesse maximum sur circuit (km/h)		180
Accélération 0-100 km/h (s)		8,9
MOTEUR THERMIQUE		
Cylindrée (cm ³) / Cylindres / Soupapes		2487 / L4/16
Distribution		Dual VVT-i
Type de carburant		Essence, 95 octane ou +
Puissance max. (ch / kW à tr/min)		178 / 131 à 5700
Couple max. (Nm à tr/min)		221 à 3600-5200
MOTEUR ÉLECTRIQUE		
Type		Synchrone à CA et aimant permanent
Puissance max. (ch/kW)		120 / 88
Couple max. (Nm à tr/min)		202
BATTERIE HYBRIDE		
Type		Nickel-Hydrure métallique (Ni-MH)
Tension du système (V)		245
TRANSMISSION		
Roues motrices		Avant (Traction)
Transmission		A variation continue pilotée électroniquement (E-CVT)
CONSOMMATIONS** (l/100 km)		
Conditions mixtes (WLTP)		De 5,2 à 5,6
ÉMISSIONS DE CO₂** (g/km)		
Norme antipollution		EURO 6d-ISC-FCM
Conditions mixtes (WLTP)		De 119 à 127
POIDS (kg)		
Poids total en charge		2 150
Poids à vide (min - max.)		1680 - 1740
CAPACITÉS (l)		
Coffre***		454
Réservoir d'essence		50

* Moteur thermique et moteur électrique combinés.

** Consommations de carburant et émissions de CO₂ (g/km) en conditions mixtes, déterminées sur la base du nouveau cycle d'homologation WLTP (Procédure d'essai harmonisée au niveau mondial pour les véhicules légers). Depuis le 1er septembre 2018, la procédure d'homologation WLTP a remplacé la procédure européenne NEDC qui était en place depuis 1992. Les essais menés dans ce cadre afin de mesurer de manière harmonisée la consommation de carburant et les émissions de CO₂ des différents véhicules sont toujours effectués en laboratoire, sur des bancs à rouleaux ; leurs paramètres sont toutefois plus représentatifs des conditions réelles d'utilisation des véhicules au quotidien ainsi que des technologies actuelles. La procédure WLTP prend en compte également le niveau de finition ainsi que des équipements optionnels montés sur les différents véhicules neufs. La consommation réelle varie quoi qu'il arrive en fonction du profil individuel de conduite et de nombreux autres facteurs tels que l'état de la route, les conditions de circulation, l'état du véhicule, la pression des pneumatiques, les conditions climatiques, la charge du véhicule. Pour obtenir de plus amples informations sur les facteurs pouvant entraîner des variations, consultez le site lexus.fr.

*** Calculé par la méthode VDA sur une voiture avec kit de réparation de pneus.

CARACTÉRISTIQUES TECHNIQUES



¹ La valeur indiquée correspond aux versions Luxe, F SPORT Executive et Executive. La valeur correspondante aux versions ES 300h et Business est 1600.

² La valeur indiquée correspond aux versions Luxe, F SPORT Executive et Executive. La valeur correspondante aux versions ES 300h et Business est 1610.

³ La valeur indiquée correspond aux versions sans rétroviseurs extérieurs par caméra. La valeur correspondante aux versions équipées des rétroviseurs extérieurs par caméra est 2030.

Remarque : les dimensions ci-dessus sont mesurées en millimètres.

SOYEZ NOTRE INVITÉ

Chez Lexus, nous traitons chaque client tel un invité dans notre propre maison.

Depuis nos débuts, chez Lexus, nous avons toujours mis un point d'honneur à offrir « le petit plus » à nos clients. Comme le montrent les nombreuses récompenses reçues au cours des 30 dernières années, nous considérons que s'occuper de votre voiture, c'est comme s'occuper de vous. Quels autres facteurs entrent en ligne de compte pour atteindre ce niveau de service à la clientèle irréprochable ? La réponse ? Notre héritage japonais, reflété dans un seul mot : « Omotenashi ».

« Omotenashi » pourrait se traduire par « hospitalité et politesse dans le service ». Néanmoins, « Omotenashi » va au-delà d'un service irréprochable ; il s'agit d'un concept japonais antique décrivant la capacité à anticiper les besoins d'un hôte avant même qu'ils ne surviennent.

« Omotenashi » régit le mode de vie et la façon de penser de chaque employé de Lexus. À noter que cette philosophie est aussi et surtout à la base du design et de l'ingénierie de nos voitures, à l'image de notre Lexus ES, véritable incarnation de l'« Omotenashi ».

TRANQUILLITÉ D'ESPRIT AVEC LEXUS RELAX

Lexus Relax vous offre une tranquillité d'esprit année après année, à l'issue de la garantie constructeur et jusqu'à 10 ans ou 160 000 km de votre véhicule Lexus : bénéficiez de l'extension de garantie Lexus Relax d'un an ou 15 000 km pour chaque entretien constructeur réalisé dans le Réseau Lexus.







PLUS D'INFORMATIONS EN LIGNE

Découvrez-en plus sur la Nouvelle ES 300h sur [Lexus.fr](https://www.lexus.fr). Vous pouvez y explorer les versions, configurer votre future Lexus et découvrir nos offres de services et de financement. Et si vous voulez connaître la sensation unique de conduire la Nouvelle ES 300h, vous pouvez réserver un essai auprès de votre centre Lexus.

[Lexus.fr/ES](https://www.lexus.fr/ES)



© 2021 Lexus Europe* se réserve le droit de modifier les caractéristiques et équipements de ses véhicules sans avis préalable. Ces caractéristiques et équipements peuvent également varier en conformité avec les conditions et exigences locales. Veuillez consulter votre concessionnaire agréé Lexus pour obtenir de plus amples informations sur les modifications possibles applicables à votre pays. Note : les véhicules présentés ainsi que les caractéristiques mentionnées dans ce catalogue peuvent varier en fonction des modèles et équipements disponibles dans votre pays. Les teintes réelles de la carrosserie du véhicule peuvent différer légèrement de leurs rendus photographiques imprimés

Pour de plus amples informations, visitez notre site : www.lexus.fr ou contactez notre Service Clientèle en composant le 0 800 450 600 (Numéro Vert) du lundi au vendredi, de 9h à 12h et de 14h à 18h, et le samedi, de 10h à 12h, et de 14h à 18h (appel gratuit).

Pour Lexus, la protection de l'environnement est une priorité. Nous prenons de nombreuses mesures visant à garantir un impact minimal sur l'environnement durant le cycle de vie complet, depuis la conception, la production, la distribution, la vente et l'entretien jusqu'à la fin de vie du véhicule.

Lexus Europe est une division de Toyota Motor Europe NV/SA.

Imprimé en Europe, novembre 2021

EXPERIENCE AMAZING = Vivez l'exceptionnel

