

NOUVELLE LEXUS GS 450h

Berline Full Hybrid Haute Performance



 LEXUS



LA NOUVELLE GS 450h

« Pour la nouvelle GS 450h, nous avons complètement revisité les canons esthétiques et dynamiques généralement associés à une berline de luxe. Prenez par exemple sa nouvelle calandre trapézoïdale (Spindle Grille), qui exprime la nouvelle orientation stylistique de la marque Lexus. Il en va de même des innovations techniques comme les roues arrière directrices DRS et l'optimisation du système Lexus Hybrid Drive, qui permet de réduire la consommation et les émissions de plus de 20%. Enfin, de nouvelles technologies de pointe font leur apparition comme l'écran multifonctions de 12,3", le plus grand de sa catégorie, la climatisation intelligente nanoe® ou le système de vision nocturne. »

YOSHIHIKO KANAMORI, INGÉNIEUR EN CHEF GS 450h

Une évolution radicale	04 - 05
Une présence affirmée	06 - 07
Conçue pour votre plaisir	08 - 09
Technologie Full Hybrid	10 - 15
Sélecteur de mode de conduite	16 - 17
Une Lexus d'un genre inédit	18 - 19
GS 450h F SPORT	22 - 23
Une conception intérieure visionnaire	26 - 29
Des technologies de pointe	30 - 37
Une protection renforcée	38 - 39
La qualité de fabrication Lexus	40 - 43



UNE ÉVOLUTION RADICALE

NOUVELLE EXPÉRIENCE DE CONDUITE ET TECHNOLOGIE DE POINTE

La toute nouvelle Lexus GS 450h redéfinit complètement le concept de berline haute performance. Avec son système Lexus Hybrid Drive ultra-perfectionné, elle dispose de performances exceptionnelles associées à des émissions et des niveaux de consommations sans équivalent. Elle allie confort et précision des trajectoires, grâce aux tout nouveaux châssis et suspensions. À l'intérieur, l'habitacle spacieux de la GS 450h pose de nouveaux jalons en matière de confort, de qualité et de technologie. Cela comprend le plus grand écran multimédia de sa catégorie, des fonctionnalités sophistiquées pour le confort du passager avant et des technologies d'assistance à la conduite qui redéfinissent les standards.

UNE PRÉSENCE AFFIRMÉE

LE NOUVEAU DESIGN L-FINESSE

La GS 450h inaugure la nouvelle déclinaison encore plus audacieuse de notre identité stylistique baptisée L-finesse. Partant d'une page blanche, nos designers l'ont entièrement redessinée autour d'un axe spectaculaire : la nouvelle calandre trapézoïdale (Spindle Grille). Ciselés comme des bijoux, les optiques de phares sont soulignées par des diodes électroluminescentes DEL en pointe de flèche qui donnent à la nouvelle GS 450h un regard acéré inimitable. De profil, la carrure musclée contraste avec la ceinture de caisse tendue et l'habitacle fuselé, pour lui donner une présence indéniable et une habitabilité remarquable. Tout en valorisant la puissance des lignes, les passages de roues élargis augurent d'une excellente tenue de route. La voiture doit son aérodynamisme de premier ordre à certaines innovations, tels le carénage lisse du soubassement et les ouïes d'aération obturables, mais aussi les feux arrière munis d'ailettes aéro-stabilisatrices, qui contribuent à optimiser le comportement routier tout en atténuant les bruits d'écoulement d'air dans l'habitacle.





CONÇUE POUR VOTRE PLAISIR

NOUVEAUX CHÂSSIS ET SUSPENSION MULTIBRAS

La GS de quatrième génération incarne le summum du plaisir de conduire jamais offert par une berline Lexus. En virage, la direction se montre à la fois incisive et précise, tandis que sur autoroute, la stabilité est irréprochable à toutes les allures et le confort routier... digne d'une Lexus ! Plusieurs modifications sont à l'origine de ces progrès : pour gagner en agrément et en précision de conduite, le châssis a été rigidifié et entièrement remanié, tandis que les nouvelles suspensions adoptent à l'arrière une configuration multibras, plus compacte, qui permet aussi d'augmenter considérablement le volume du coffre. De plus, la GS 450h est équipée de freins puissants à disques ventilés et de la suspension variable adaptative AVS (selon version). Dotée en outre de technologies d'avant-garde telles que les roues arrière directrices DRS et le système de conduite dynamique Lexus LDH, la nouvelle déclinaison F SPORT offre la quintessence du plaisir de conduire.



TECHNOLOGIE FULL HYBRID



PERFORMANCES DU SYSTÈME FULL HYBRID ET MODE EV 100% ÉLECTRIQUE

Fruit de plus de dix ans de suprématie et d'innovations dans la technologie 100% hybride, la nouvelle GS 450h offre des performances à couper le souffle grâce à son système Lexus Hybrid Drive. Celui-ci associe un V6 essence de 3,5 litres à cycle Atkinson et injection directe à un moteur électrique puissant, pour développer une puissance combinée de 345 ch. L'accélération est souple mais d'une incroyable vivacité (5,9 secondes pour abattre le 0 à 100 km/h), et ce malgré une consommation en baisse de plus de 20% à 5,9 l/100 km*, et un taux de CO₂ ramené à 137 g/km*. En mode 100% électrique EV (Electric Vehicle), la nouvelle GS 450h évolue dans un silence quasi-total sans consommer la moindre goutte d'essence et sans dégager de CO₂ ni de NO_x. L'optimisation du système Full Hybrid de la nouvelle GS 450h se fait aussi au bénéfice du volume de coffre qui augmente considérablement pour atteindre 465 litres, soit une hausse de 45% par rapport à la précédente génération.

* En cycle mixte, selon les versions



LEADER DE LA TECHNOLOGIE 100% HYBRIDE

LEXUS HYBRID DRIVE : UNE TECHNOLOGIE CAPABLE D'ÉMISSIONS ZÉRO

Après plus de vingt ans de recherche et développement, Lexus reste le leader incontesté de la technologie Full Hybrid sur le marché premium, et propose une gamme complète de véhicules hybrides. Cependant, la technologie hybride peut varier d'un constructeur à l'autre. Car il existe deux grandes familles : les semi-hybrides et les 100% hybrides (dits "Full Hybrid", ou totalement hybrides). Sur les semi-hybrides, le moteur thermique constitue la source principale d'énergie, le moteur électrique jouant seulement un rôle d'appoint, et ne pouvant entraîner le véhicule à lui seul. Sur les Lexus, et donc la nouvelle GS 450h, nous disposons de la technologie Full Hybrid qui permet de tirer le meilleur parti des deux moteurs, indépendamment ou en tandem, et ainsi de démarrer ou de rouler grâce à la seule énergie électrique.

COMMENT OPÈRE LE SYSTÈME LEXUS HYBRID DRIVE ?



DÉMARRAGE ET FAIBLE ALLURE

Au démarrage et jusqu'à 60 km/h, la nouvelle GS 450h peut fonctionner à l'aide du seul moteur électrique alimenté par la batterie du système Full Hybrid. Elle peut ainsi parcourir jusqu'à 4 kilomètres, en fonction de la vitesse et de la charge de la batterie. À ce stade, la voiture roule dans un silence quasi-absolu, ne consomme pas d'essence et ne produit pas d'émissions.



CONDUITE NORMALE

Au delà de 60 km/h, le V6 essence de 3,5 litres - un moteur ultra-souple à injection directe et cycle Atkinson - se met en route en toute discrétion, mais reçoit l'aide du moteur électrique dès que les circonstances l'exigent. Grâce à la répartition quasi-idéale des sources d'énergie thermique et électrique, la GS 450h est extrêmement plaisante à conduire tout en affichant une consommation modeste et de faibles émissions.



PLEINE ACCÉLÉRATION

Accélérez franchement, et les 200 chevaux du moteur électrique viennent aussitôt épauler les 292 ch du V6 essence 3,5 litres. Résultat : un afflux de puissance et de couple garant d'une accélération prodigieuse et linéaire, à l'instant précis où vous en avez besoin.



DÉCÉLÉRATION, FREINAGE ET ARRÊT

À la décélération et à l'arrêt, le moteur thermique se coupe, ramenant ainsi les émissions à zéro. Dès que vous levez le pied de l'accélérateur ou freinez, le système de freinage récupère l'énergie cinétique habituellement perdue sur les autres voitures, puis la transforme en énergie électrique qui sera stockée dans la batterie hybride. Voilà pourquoi, entre autres, vous n'aurez jamais à recharger une Lexus Full Hybrid.



MODES ECO ET EV

Le sélecteur de mode de conduite vous permet de choisir entre les modes ECO, NORMAL, SPORT S et SPORT S+ afin d'optimiser, au choix, la sobriété de la voiture ou sa performance. Le mode ECO ajuste la puissance moteur et la sélection des rapports pour réduire la consommation d'essence, tout en gérant intelligemment la climatisation et le chauffage des sièges. En mode 100% électrique EV (Electric Vehicle), la nouvelle GS 450h roule quasiment en silence, en affichant une consommation zéro ainsi qu'un taux zéro d'émissions de CO₂ et de NO_x. En mode EV, ECO ou NORMAL, les instruments de bord adoptent la couleur bleue, symbole de sérénité, et l'économètre vous aide à adapter votre conduite.



MODES SPORT S ET SPORT S+

Envie d'une conduite plus dynamique ? Optez pour le mode SPORT S, et la nouvelle GS 450h règle aussitôt le papillon des gaz pour accroître la vivacité des accélérations. Disponible sur les modèles équipés de la suspension variable adaptative AVS, le mode SPORT S+ ajoute au surcroît de puissance du mode SPORT S la gestion coordonnée de l'AVS, de la direction à démultiplication variable VGRS et de la gestion dynamique intégrée du véhicule VDIM. À la clé : une conduite précise et exaltante. En modes SPORT S et S+, l'éclairage du tableau de bord vire au rouge vif et l'économètre se transforme en compte-tours.



UNE LEXUS D'UN GENRE INÉDIT

GESTION INTELLIGENTE DE L'ÉCOULEMENT D'AIR, DYNAMIQUE DE CONDUITE RAFFINÉE

Après l'avoir mise au point sur le simulateur de conduite le plus sophistiqué, puis testée sur plus d'un million de kilomètres à travers la planète, nous avons créé une berline Lexus d'un genre totalement inédit. Pour commencer, nous avons augmenté de 14% la rigidité en torsion. Ensuite, nous avons développé un nouveau principe de traitement de l'écoulement d'air dénommé "amortissement aérodynamique", consistant à rapprocher le flux d'air de la carrosserie pour améliorer la tenue de route. Il uniformise ainsi ce flux à l'intérieur et autour des passages de roue, et en abaisse la pression. Cette mesure améliore non seulement la réactivité directionnelle et la tenue de route mais stabilise aussi l'assiette, et favorise la pénétration dans l'air en ramenant le Cx à 0,26* seulement. Grâce à ces évolutions combinées, la nouvelle GS 450h est l'une des Lexus les plus dynamiques jamais construites.

* Pour la version Business



GS 450h F SPORT : INSPIRATION SPORTIVE

DESIGN ET PERFORMANCES DE CONDUITE DU LABEL F SPORT

Dynamique, la nouvelle GS 450h F SPORT l'est à n'en pas douter ! En témoignent les lignes acérées de sa face avant intégrant une grille de calandre à motif en nid d'abeilles, les jantes en alliage de 19", les freins avant à disques de 356 mm et le discret becquet arrière. À l'intérieur, le poste de conduite se compose d'un siège conducteur sport à 16 positions de réglage, d'un pédalier, d'inserts et de seuils de portes en aluminium, ainsi qu'un volant et un pommeau de levier de vitesses gainés de cuir perforé. Mise au point sur le circuit du Nürburgring par l'équipe qui a peaufiné notre supercar LFA, la nouvelle GS 450h F SPORT offre une conduite aussi excitante que précise. La performance est gérée par le système de conduite LDH (Lexus Dynamic Handling), qui coordonne le travail de la suspension variable adaptative AVS (Adaptive Variable Suspension), de la direction à démultiplication variable VGRS (Variable Gear Ratio Steering), des roues arrière directrices DRS (Dynamic Rear Steering) et de la gestion dynamique intégrée du véhicule VDIM (Vehicle Dynamics Integrated Management).







UNE CONCEPTION VISIONNAIRE

POSTE DE CONDUITE TOURNÉ VERS LE CONDUCTEUR, ÉCLAIRAGE D'AMBIANCE À LED

La nouvelle GS 450h offre luxe et confort raffinés grâce au poste de conduite ergonomique, clairement divisé en une zone Affichage et une zone Commandes pour visualiser d'un coup d'œil l'ensemble des informations. Judicieusement implantée sur la console centrale, la commande à distance Remote Touch RTI de dernière génération vous permet de naviguer intuitivement sur des cartes haute définition, ou encore de profiter du système audio Reference de Mark Levinson® à 17 haut-parleurs et son Premium digne d'un home cinéma (selon version). Le souci du détail est omniprésent avec l'utilisation de diodes électroluminescentes LED pour l'éclairage d'ambiance ou la montre analogique qui trône magnifiquement au centre du tableau de bord. En témoignent aussi la finition capitonnée de l'accoudoir central, des protège-genoux et des accoudoirs de contre-portes, qui participent au confort exceptionnel de la nouvelle GS 450h sur les longs trajets.

p. 24/25 : GS 450h Executive avec ACC/PCS/Vision Nocturne

p. 26/27 : GS 450h F SPORT avec ACC/PCS/Vision Nocturne

BEAUTÉ EXTÉRIEURE, CALME INTÉRIEUR



ALLIANCE SUBTILE ET LUXUEUSE DE CLASSICISME ET DE MODERNITÉ

Au calme dans l'habitacle spacieux de la nouvelle GS 450h, vous restez parfaitement détendu, même sur les longs parcours. Face à l'élégant volant, le splendide siège conducteur, qui a demandé cinq ans de mise au point, offre jusqu'à 18 positions de réglage électrique (selon version), pour un confort absolu. La hauteur d'assise plus basse vous rapproche du centre de gravité de la voiture, pour une conduite plus dynamique. De multiples possibilités vous permettent, selon les versions, d'ajuster l'appui-tête "papillon", les supports d'épaules, latéraux et lombaires ainsi que la longueur d'assise. Pour sa part, le passager avant peut rallonger son coussin d'assise par un réglage électrique (selon version), pour un meilleur soutien des jambes. Quant aux finitions, la nouvelle GS 450h témoigne d'un travail très abouti illustré par la qualité des inserts, les coutures soignées et les commandes en aluminium brossé du système audio.

p. 29 : GS 450h Executive avec ACC/PCS/Vision Nocturne





POUR VOIR PLUS GRAND

ÉCRAN MULTIMÉDIA À COMMANDE À DISTANCE - LE PLUS LARGE AU MONDE

A bord de la nouvelle GS 450h, la navigation voit les choses en grand : en effet, le système peut être équipé (selon version) d'un écran multimédia couleur à LED de 12,3 pouces (31 cm, le plus grand du marché), au format ultra-large de 24/9. Ses dimensions et sa parfaite clarté permettent d'afficher simultanément deux types d'information, par exemple : carte/audio, vision nocturne/carte, données de navigation/appel entrant. Les occupants des places avant peuvent interagir avec l'affichage par commande vocale ou en utilisant la commande RTI (Remote Touch Interface) de seconde génération, qui déplace le pointeur sur l'écran exactement comme une souris. Dans l'obscurité, le système de vision nocturne Lexus Night View (selon version) affiche à l'écran une image infrarouge de la route. En marche arrière, une image vidéo envoyée par le système d'aide au stationnement est diffusée sur l'écran multimédia.





PURE INNOVATION

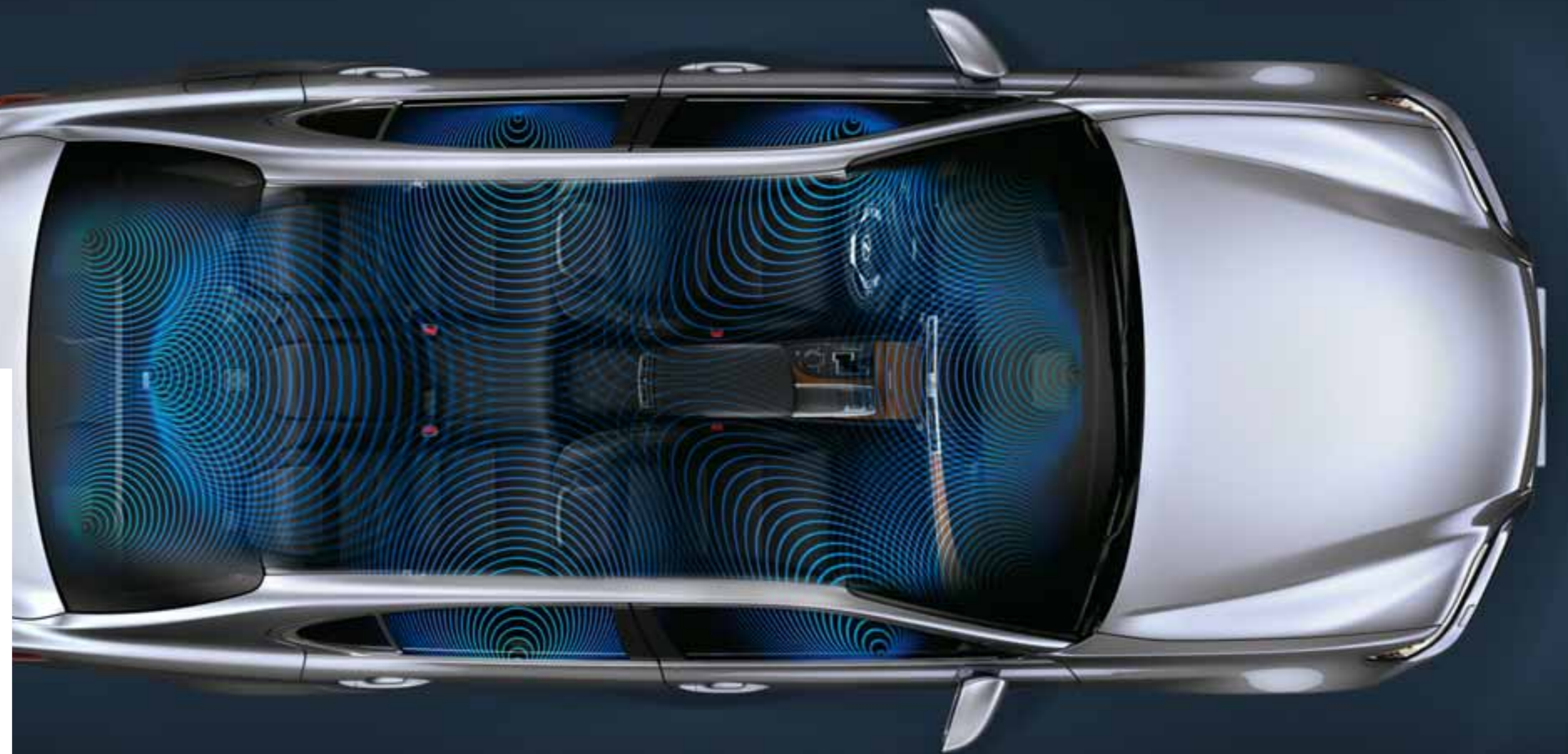
CLIMATISATION S-FLOW 3 ZONES, TECHNOLOGIE NANOE®

Plus puissante que la version antérieure mais nettement moins énergivore, la climatisation intelligente S-Flow (selon version) ne dessert que les places occupées grâce à des capteurs situés dans les sièges. Et pour réduire encore la consommation d'énergie, elle prélève de l'air extérieur pour désembuer le pare-brise mais remet en circulation l'air intérieur, plus chaud, dans le bas de l'habitacle pour limiter les déperditions thermiques. En mode de conduite ECO, le recours au chauffage des sièges maintient une température agréable mais réduit la demande énergétique globale. Autre révolution dans la climatisation, la technologie nanoe® diffuse dans l'habitacle de minuscules particules chargées négativement et encapsulés dans des molécules d'eau. En se fixant aux particules en suspension dans l'air, ces ions négatifs nanoe® purifient l'air de l'habitacle et désodorisent les revêtements intérieurs. De plus, comme leur teneur en eau est environ 1000 fois supérieure à celle d'ions normaux, ils apportent à la peau et aux cheveux une saine hydratation.

SYSTÈME AUDIO À COUPER LE SOUFFLE

SYSTÈME AUDIO MARK LEVINSON® PREMIUM À 17 HAUT-PARLEURS

La nouvelle GS 450h propose, selon les versions, deux sonorisations : un système audio à 12 haut-parleurs, d'une clarté sonore inédite, ou une version Premium Mark Levinson® à 17 haut-parleurs. Offrant un son numérique Surround 7.1, ce système haut de gamme permet d'écouter de la musique ou de regarder des DVD dans les conditions d'une salle de spectacle. La répartition judicieuse des haut-parleurs assure dans tout l'habitacle un son parfaitement homogène et d'une dimension nouvelle en termes de définition, d'atmosphère et de qualité. Le nouvel amplificateur numérique Mark Levinson® produit 125 Watts par canal - soit 835 Watts au total - mais ne consomme qu'un quart de la puissance du modèle antérieur. Chacun des 17 haut-parleurs bénéficie en outre de la technologie GreenEdge™, qui double la puissance sonore à consommation électrique égale. Côté pratique, la nouvelle GS 450h dispose d'un port USB pour brancher des appareils multimédia, d'une entrée AUX et d'une prise de courant de 12 V.





LA SÉRÉNITÉ AU VOLANT

VISION NOCTURNE ET SYSTÈME AVANCÉ DE SÉCURITÉ PRÉCOLLISION PCS

Inauguré sur la Lexus LS 600h, fleuron de la gamme, notre système avancé de sécurité précollision PCS (Advanced Pre-Crash Safety) est désormais disponible sur la nouvelle GS 450h. Il s'accompagne de la surveillance de vigilance du conducteur et de l'aide au maintien dans la file de circulation LKA (Lane Keeping Assist). Grâce à un dispositif sophistiqué de radar et de caméra, il vous alerte en cas de coup de fatigue et vous aide à conserver votre voie de circulation. Plus important encore : s'il détecte l'imminence d'une collision, il déclenche l'aide au freinage d'urgence et active les prétensionneurs des ceintures de sécurité. La présence du radar autorise en outre l'utilisation du régulateur de vitesse adaptatif ACC (Adaptive Cruise Control) à toutes les allures. Pour que vous puissiez rester concentré sur votre conduite, l'affichage tête haute HUD (Head Up Display) projette sur le pare-brise les informations de conduite, tandis que le moniteur d'angle mort BSM (Blind Spot Monitor) fait appel à des radars montés dans le bouclier arrière pour vous signaler des véhicules en train de doubler. Enfin, dans l'obscurité, le système de vision nocturne (Lexus Night View) favorise la sécurité en affichant une image infrarouge de la route sur l'écran de 12,3".

Équipements de série, en option ou non disponibles selon les versions. Consultez les pages 60/61 et 62/63 pour plus de précisions.

UNE PROTECTION RENFORCÉE

CELLULE DE SÉCURITÉ RIGIDE ET 10 AIRBAGS

Équipée du système de gestion dynamique intégrée du véhicule VDIM (Vehicle Dynamic Intelligent Management) de dernière génération, de la sécurité précollision PCS (selon version) et de freins extrêmement performants, la nouvelle GS 450h vise avant tout à éviter le danger ! Toutefois, il est rassurant de savoir qu'en cas de collision, les occupants sont protégés par une cellule de survie d'une incroyable robustesse. Constituée en grande partie d'aciers à haute limite d'élasticité, cette cage légère mais d'une exceptionnelle rigidité repose sur des éléments structurels placés de manière à absorber et dissiper l'énergie de l'impact pour limiter la déformation de l'habitacle et préserver l'intégrité physique des occupants. Et pour renforcer la sécurité, les sièges avant WIL (Whiplash Injury Lessening) réduisent le risque de "coup du lapin" et pas moins de dix airbags protègent les occupants : deux airbags frontaux, deux airbags de genoux (conducteur et passager avant), des airbags latéraux avant et arrière ainsi que des airbags rideaux sur toute la longueur des vitres latérales.





TOTALEMENT LEXUS

LA QUALITÉ JUSQUE DANS LES MOINDRES DÉTAILS

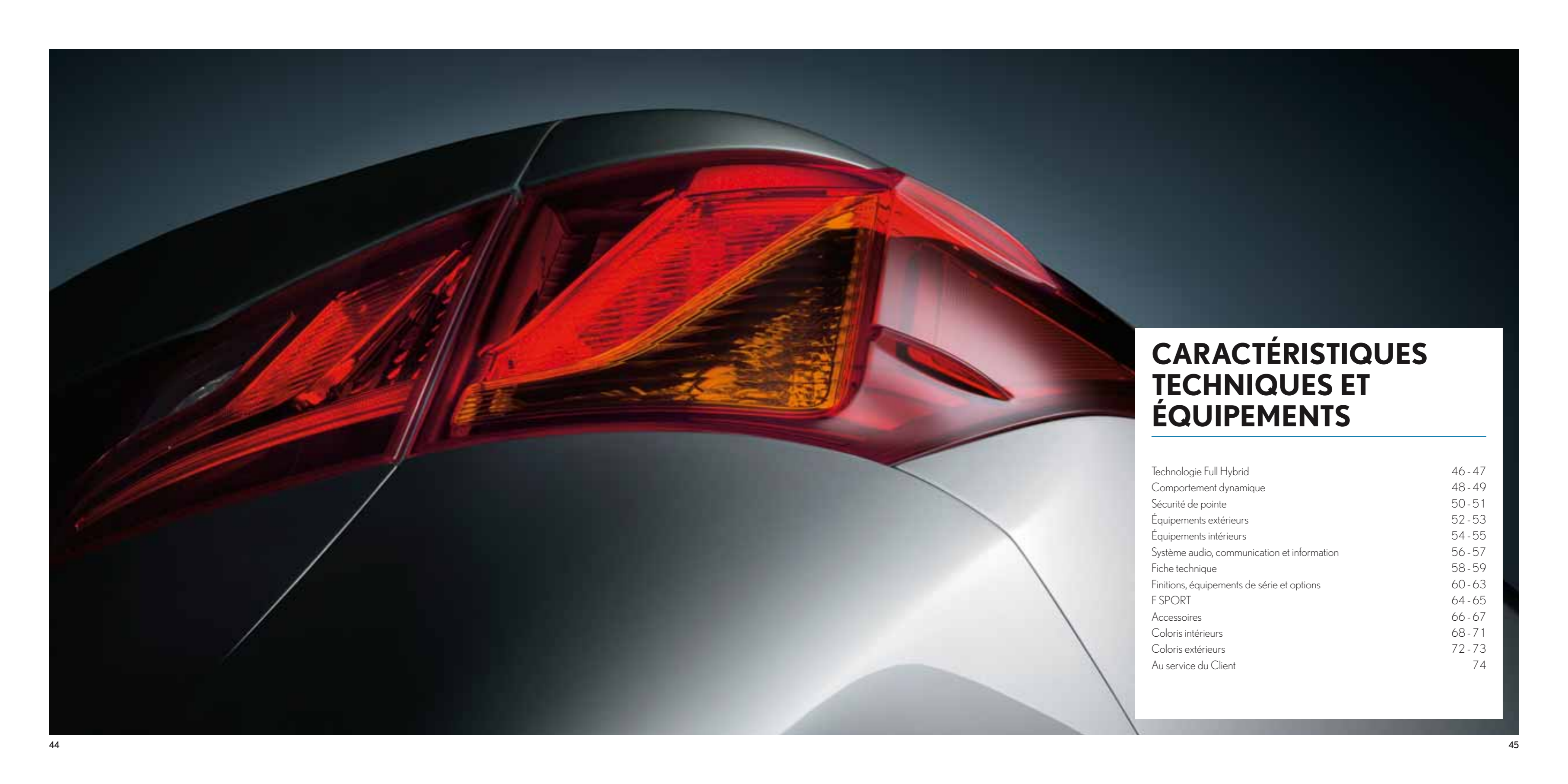
Dans la nouvelle GS 450h, la qualité est omniprésente : un cuir d'une finition impeccable, des inserts en aluminium d'un grain magnifique ou une peinture irréprochable, plus brillante et plus durable. Dans le processus de fabrication de la nouvelle GS 450h, nous employons des hommes pour effectuer le sablage entre les couches de peinture ou vérifier la finition de la peinture, des étapes longues et minutieuses normalement réservées à des véhicules fabriqués entièrement à la main. Chaque GS 450h est soigneusement contrôlée visuellement et électroniquement, pour s'assurer de la perfection des ajustements de carrosserie. Les portières sont testées pour que la fermeture de chacune d'entre elles nécessite exactement la même quantité d'effort. La construction de la GS 450h a lieu dans notre usine de Tahara récompensée par de nombreux prix, sur la même ligne de montage que notre fleuron, la berline LS, et sous la supervision du personnel « Takumi » de Lexus. Ces maîtres artisans vérifient rigoureusement que chaque voiture réponde à nos standards de fluidité, avant l'essai sur route de 30 km qui clôture le processus de production.

UNE CONCEPTION ÉCO-RESPONSABLE

MOTEUR LE PLUS PROPRE DU SEGMENT, VOITURE RECYCLABLE À 85%

La nouvelle GS 450h possède la motorisation Full Hybrid la plus propre et la plus sobre du segment, épaulée par la climatisation révolutionnaire S-Flow et la technique audio GreenEdge™ qui réduisent encore la consommation d'énergie. De surcroît, sa conception tout entière vise à limiter l'impact environnemental : pour la première fois, il est possible d'opter pour des matériaux d'origine végétale et bio comme les inserts en bambou, une plante à croissance rapide. En fin de vie, la voiture peut être recyclée à concurrence de 85%, batterie hybride comprise. La nouvelle GS 450h est produite à l'usine de Tahara, récompensée par de nombreux prix, suivant notre célèbre principe de "lean manufacturing" (gestion des processus et des ressources au plus juste). Les déchets y sont réduits au strict minimum et chaque jour, le centre d'épuration de l'usine recycle des milliers de tonnes d'eau.





CARACTÉRISTIQUES TECHNIQUES ET ÉQUIPEMENTS

Technologie Full Hybrid	46 - 47
Comportement dynamique	48 - 49
Sécurité de pointe	50 - 51
Équipements extérieurs	52 - 53
Équipements intérieurs	54 - 55
Système audio, communication et information	56 - 57
Fiche technique	58 - 59
Finitions, équipements de série et options	60 - 63
F SPORT	64 - 65
Accessoires	66 - 67
Coloris intérieurs	68 - 71
Coloris extérieurs	72 - 73
Au service du Client	74

TECHNOLOGIE FULL HYBRID

Pour offrir une conduite exaltante et des performances environnementales d'exception, le groupe propulseur Lexus Hybrid Drive conjugue intelligemment puissance thermique et puissance électrique. Bilan : 345 ch, gages d'une franche accélération, mais un taux de CO₂ en cycle mixte de 137 g/km seulement (selon version).



V6 ESSENCE DE 3,5 LITRES

Doté de l'injection directe D-4S et de la double distribution Dual VVT-i, deux techniques innovantes, ce moteur à cycle Atkinson et haut rendement est au cœur de la GS 450h. Il dispose en outre du système de coupure du moteur à l'arrêt "Stop & Start", qui contribue à réduire la consommation et les émissions.



ÉLECTRONIQUE DE PUISSANCE

"Cerveau" du Lexus Hybrid Drive, l'unité de contrôle de puissance PCU (Power Control Unit) optimise en permanence l'attribution des ressources énergétiques : électriques, thermiques ou les deux à la fois. Elle gère également la recharge de la batterie, soit en affectant la puissance du moteur essence à l'entraînement du générateur, soit en récupérant l'énergie au freinage.



BATTERIE HYBRIDE PERFECTIONNÉE

Un logiciel complexe se charge de gérer la batterie nickel-hydrure métallique de 288 V, à 40 éléments répartis sur deux niveaux qui délivre une puissance de 53 ch. Ainsi, la batterie se recharge en roulant en fonction des besoins et ne nécessite jamais de recharge externe. De plus, sa compacité augmente considérablement la capacité du coffre.



FREINAGE À RÉCUPÉRATION D'ÉNERGIE

À la décélération et au freinage, les roues entraînent le moteur électrique qui se comporte alors comme un puissant générateur. Au lieu de laisser l'énergie cinétique se dissiper sous forme de chaleur, il la récupère et la convertit en énergie électrique. Celle-ci est alors stockée dans la batterie hybride pour un usage ultérieur, par exemple en mode EV ou lors d'une forte accélération.



MODE EV 100% ÉLECTRIQUE

Sous réserve que la batterie soit suffisamment chargée, le mode EV vous permet de rouler à la seule force du moteur électrique, jusqu'à 45 km/h et sur de courtes distances. Il est donc d'une totale discrétion, sans émissions et ne consomme pas une goutte de carburant. Idéal, par exemple, dans les embouteillages ou les parkings souterrains.



PERFORMANCES DU SYSTÈME FULL HYBRID

En mode 100% hybride, la nouvelle GS 450h impressionne par ses performances : elle accélère de 0 à 100 km/h en 5,9 secondes seulement grâce à la puissance du tandem électrique/essence, ou roule tranquillement et sans émissions en mode EV. En cycle mixte, elle affiche 137 g/km de CO₂ et ne consomme que 5,9 l/100 km (selon version).

COMPORTEMENT DYNAMIQUE



SUSPENSION AVANT

Réhaussée, remaniée et dotée de pièces forgées en aluminium, la double triangulation avant se montre plus légère et plus réactive. Par ailleurs, la structure de suspension a fait l'objet d'ajustements, au bénéfice de la stabilité et du confort de conduite.



SUSPENSION ARRIÈRE

La stabilité en ligne droite et en virage profite largement de la nouvelle géométrie et de la configuration améliorée de la suspension multibras. L'alliance d'acier à haute résistance et de pièces en aluminium coulées et forgées allège le poids tout en augmentant la robustesse et la précision.



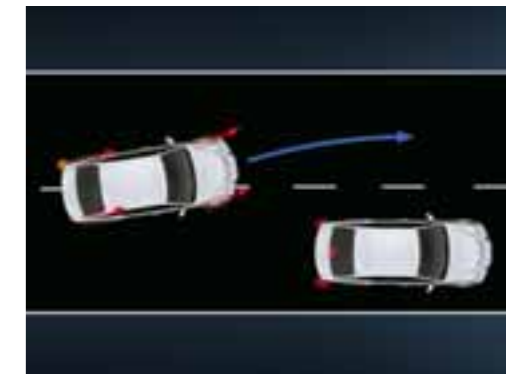
SUSPENSION VARIABLE ADAPTATIVE (AVS)

Au niveau de chacune des roues, la suspension variable adaptative dose la force d'amortissement selon l'état du revêtement et les sollicitations du conducteur. La voiture y gagne non seulement en confort routier, mais aussi en stabilité, particulièrement dans les courbes rapides.



SYSTÈME DE CONDUITE LEXUS DYNAMIC HANDLING (LDH)

Exclusivité de la GS 450h F SPORT, le système de conduite LDH donne aux performances routières une dimension nouvelle. Ensemble, la direction à démultiplication variable (VGRS) et le système de roues arrière directrices (DRS) contrôlent indépendamment chacune des quatre roues. À allure lente ou modérée, les roues avant et arrière tournent à des angles légèrement opposés. Il en résulte un rayon de braquage moindre, d'où une meilleure maniabilité à vitesse réduite et une plus grande agilité sur routes sinueuses. À vitesse plus élevée, les quatre roues braquent dans la même direction afin de renforcer l'adhérence et la stabilité, pour des changements de file en souplesse et une négociation des virages rapides en toute sérénité.



CHÂSSIS

Plus rigide en torsion et équipée de suspensions revues et corrigées, la nouvelle GS 450h gagne en dynamisme et en agrément de conduite. C'est une voiture dont le châssis met en confiance le conducteur, l'incite à une conduite enlevée et le gratifie d'une tenue de route aussi précise qu'incisive.



SÉLECTEUR DE MODE DE CONDUITE

Il est possible d'affiner le comportement de la voiture grâce au sélecteur de mode de conduite. Adapté à une conduite calme, le mode ECO limite la consommation de carburant et les émissions polluantes, tandis que le mode NORMAL convient à une utilisation quotidienne en dosant au mieux économies et confort routier. Pour sa part, le mode SPORT S affûte instantanément la réponse moteur, pour une accélération plus franche. Enfin, associé à la suspension variable adaptative (selon version), le mode SPORT S+ gère intelligemment l'action de cette dernière et du moteur pour offrir des performances hors pair. Sur la GS 450h F SPORT, la VDIM version 5 (gestion dynamique intégrée du véhicule) coordonne en outre le système de conduite LDH en mode SPORT S+. Résultat : une agilité et une maîtrise exemplaires au volant en conditions extrêmes.

DISPOSITIFS SOPHISTIQUÉS DE SÉCURITÉ



■ AIDE AU MAINTIEN DANS LA FILE (LKA)

Ce dispositif innovant évite au conducteur de quitter par inadvertance sa voie de circulation en lui adressant un avertissement visuel et sonore et en corrigeant légèrement sa trajectoire.



■ SURVEILLANCE DE LA VIGILANCE DU CONDUCTEUR

Basé sur des caméras numériques CCD intégrées et équipées de diodes électroluminescentes à infrarouges proches, ce système surveille la vigilance du conducteur en détectant s'il ferme les yeux ou les détourne de la route, et déclenche au besoin des avertissements.

■ SYSTÈME DE SÉCURITÉ PRÉCOLLISION (PCS)

Un ordinateur de bord associé à un radar à ondes millimétriques calcule le risque de collision frontale. Si celui-ci est élevé, le système émet une alerte sonore et visuelle et augmente la pression de freinage. Si le choc est inévitable, il active les prétensionneurs des ceintures de sécurité avant et déclenche automatiquement le freinage. C'est ce même système de radar qu'utilise le régulateur de vitesse adaptatif ACC pour rester à distance prédéfinie du véhicule qui précède. Le système avancé de sécurité précollision PCS intègre quant à lui la surveillance de la vigilance du conducteur.



DIX AIRBAGS

Outre la cellule de survie ultra-robuste, la protection des occupants est assurée par dix airbags contrôlés par des capteurs. Toutes les ceintures de sécurité (sauf celle du siège central arrière) sont en outre pourvues de prétensionneurs. À l'avant, conducteur et passager sont protégés par des airbags frontaux à double phase, mais aussi des airbags latéraux et de genoux. Des airbags latéraux équipent de série les places arrière latérales, tandis que des airbags rideaux courent sur toute la longueur de l'habitacle. Cet exceptionnel niveau de protection est proposé de série sur l'ensemble de la gamme de la nouvelle GS 450h et limite donc largement les risques de blessures.



■ VISION NOCTURNE

Associant une puissante caméra infrarouge à des projecteurs proche IR, le système de vision nocturne Lexus Night View capte, dans l'obscurité, une image de la portion de route située en avant du véhicule et l'affiche sur l'écran de 12,3", révélant ainsi des obstacles qui auraient échappé à l'œil nu.



■ MONITEUR D'ANGLE MORT (BSM)

Les capteurs montés dans le bouclier arrière détectent les véhicules des files voisines qui n'apparaissent pas dans les rétroviseurs. Si le conducteur actionne son clignotant en vue de changer de file alors qu'un véhicule pénètre dans l'angle mort, une alarme lumineuse apparaît dans le rétroviseur correspondant.



■ AFFICHAGE TÊTE HAUTE (HUD)

Les données de conduite comme la vitesse sont projetées directement à la base du pare-brise, dans le champ de vision du conducteur. L'affichage tête haute peut aussi présenter les commandes de navigation, les réglages audio ou d'autres informations au choix. Ainsi, le conducteur peut vérifier tous les paramètres importants sans quitter la route des yeux.

ÉQUIPEMENTS EXTÉRIEURS



■ **JANTES EN ALLIAGE 17"**
Légères, ces jantes en alliage de 17" à 9 branches adoptent une finition métallisée argent. Associées à des pneus de 225/50 R17, elles contribuent à réduire la consommation et le taux de CO₂ de la version Business.



■ **JANTES EN ALLIAGE 18"**
D'une luxueuse finition métallisée, ces jantes de 18" à 10 branches équipent la version Luxe et sont chaussées de pneus de 235/45 R18. Ce grand diamètre de roue apporte, outre une note d'exclusivité, un supplément d'adhérence qui améliore la motricité.



■ **JANTES EN ALLIAGE 18"**
Ces jantes multibranches de 18" équipées de pneus 235/45 R18 sont proposées dans une belle finition métallisée claire, de série sur la version Executive. Le dessin original des branches dégage une impression de mouvement.



PUISSANCE DES NOUVELLES LIGNES

Avec sa calandre trapézoïdale très affirmée, la nouvelle GS 450h réinterprète audacieusement notre design L-finesse. Cet élément stylistique original deviendra désormais l'une des nouvelles signatures de la marque Lexus, tout comme les optiques de phares en retrait et soulignés par les feux de jour à diodes électroluminescentes en pointe de flèche.



ÉCLAIRAGE À EXTINCTION DIFFÉRÉE

Pour éclairer vos pas lorsque vous quittez la GS 450h, les feux de croisement et l'éclairage d'approche peuvent rester allumés pendant 30 secondes, temporisation qui peut être portée à 60, 90 ou 120 secondes selon vos besoins.



TOIT OUVRANT

Entrebâillant et coulissant, le toit ouvrant électrique vitré permet de doser l'arrivée d'air et de lumière dans l'habitacle. Il se commande d'une simple pression et peut être occulté par un store manuel.



CAPTEURS DE STATIONNEMENT

Discrètement intégrés dans les boucliers avant (x4) et arrière (x4), les capteurs calculent en permanence la distance du véhicule par rapport à l'objet le plus proche. L'intensité des signaux d'avertissement sonores et visuels traduit la marge de manœuvre restante.



ESSUIE-GLACES À DÉTECTEUR DE PLUIE

Au-dessus du rétroviseur central, un capteur détecte la pluie et son intensité. Il actionne automatiquement les essuie-glaces et module leur fréquence de balayage en conséquence.



RÉTROVISEURS EXTÉRIEURS DÉGIVRANTS

De forme aérodynamique, les coques de rétroviseurs intègrent un rappel de clignotant et un discret éclairage d'approche. Les rétroviseurs se règlent électriquement et sont dégivrants.



REPLIAGE ÉLECTRIQUE ET OBSCURCISSEMENT AUTOMATIQUE

Les rétroviseurs extérieurs peuvent être rabattus électriquement dans les passages étroits et en stationnement, pour mieux les protéger. Ils sont en outre électrochromatiques, c'est-à-dire qu'ils s'assombrissent automatiquement pour éviter au conducteur d'être ébloui par les phares des véhicules suivants.



PROJECTEURS BI-XÉNON

Les projecteurs bi-Xénon à haute intensité (HID) s'accompagnent d'un réglage automatique de la hauteur du faisceau, de lave-phares à haute pression et feux diurnes à diodes.



PROJECTEURS BI-LED

La nouvelle GS 450h est la première Lexus à proposer des projecteurs bi-LED. Ces diodes basse consommation assurent un éclairage d'exception, fiable et de grande longévité. Ces phares intègrent l'éclairage avant adaptatif (AFS) et l'allumage automatique des feux de route (AHB).



FEUX ARRIÈRE À DIODES ET FEUX STOP ACTIFS

À l'arrière, les feux, la plaque minéralogique et - nouveauté sur une Lexus - les feux de brouillard ont recours à une matrice de diodes. D'une élégance singulière, elles soulignent leur aspect sculpté par un effet de relief. L'identité Lexus se retrouve dans les doubles rampes lumineuses en forme de L, tandis que des déflecteurs aérodynamiques favorisent la stabilité de conduite. En cas de freinage brusque, les feux stop - y compris le 3ème feu à diodes - clignotent à fréquence élevée pour prévenir les véhicules suivants.

ÉQUIPEMENTS INTÉRIEURS



■ SELLERIE

Selon les versions, la nouvelle GS 450h est habillée du tissu Cellensia, doux au toucher, ou d'un cuir souple et perforé. Ce dernier équipe de série la version F SPORT, où il se distingue par des perforations spécifiques en losange. Enfin, la version Executive propose un cuir semi-aniline de très haute qualité.



■ SIÈGES AVANT CHAUFFANTS ET VENTILÉS

Avec la sellerie cuir, les occupants des places avant peuvent chauffer ou ventiler leur siège à leur convenance. Une touche de luxe supplémentaire, particulièrement bienvenue quand la météo se fait extrême.



RÉGLAGE ÉLECTRIQUE DES SIÈGES

De série, les sièges avant comportent 10 possibilités de réglage électrique, dont 2 positions de soutien lombaire. Sur la version F SPORT, elles passent à 16 (dont 4 réglages lombaires) pour le siège conducteur. Sur la version Executive enfin, les deux places avant disposent de 18 possibilités de réglage, dont 4 lombaires.



VOLANT GAINÉ CUIR

La GS 450h reçoit un nouveau volant ergonomique à 3 branches, gainé de cuir. D'un diamètre de 380 mm, il est plaisant au toucher, offre une bonne prise en main et place à portée des pouces les réglages du système audio, de l'affichage, du téléphone et de la commande vocale. Le volant des versions Executive et F SPORT est également chauffant.



■ VOLANT CUIR / BOIS

La version Executive de la GS 450h peut également être équipée en option d'un volant en cuir et bois, avec trois boiseries et finitions au choix : Ébène (brillant), Noyer (mat) ou Bambou (mat), une première mondiale, au même titre que les placages en bambou, proposés exclusivement sur la nouvelle GS 450h.



REGLAGES MULTIPLES

Le volant de la GS 450h est réglable électriquement en inclinaison et en profondeur. Associée aux multiples réglages électriques des sièges, cette fonction permet au conducteur d'adapter parfaitement sa position de conduite à son gabarit.



PALETTES AU VOLANT

Bien que la GS 450h possède une boîte de vitesses gérée automatiquement, les palettes au volant permettent une sélection instantanée des rapports en mode manuel. Initialement développée pour les voitures de F1, cette technologie permet au conducteur de s'impliquer davantage au volant.



EXCELLENT SOUTIEN DES SIÈGES

Pendant plus de 5 ans, une équipe de spécialistes a élaboré une structure d'assise capable de soulager au mieux la fatigue. Ainsi, les deux sièges avant de la version Executive bénéficient d'un support réglable du bassin - une première mondiale -, des épaules et des appuis latéraux, ainsi que d'un appui-tête papillon.



■ RALLONGE REPOSE-MOLLETS

En exclusivité sur la version Executive, le conducteur peut rallonger son coussin d'assise pour un meilleur soutien et le passager avant peut déployer un repose-mollet.



■ CLIMATISATION 3 ZONES

Premier au monde à adopter la technologie nanoe®, l'habitacle de la GS 450h se divise en trois zones de climatisation distinctes, régulée électroniquement. Les deux zones avant se règlent via la commande RTI ou la console, et la zone arrière par un panneau dédié.



■ PANNEAU DE COMMANDE ARRIÈRE

Installé dans l'accoudoir central arrière, un panneau de commande permet de régler indépendamment le chauffage des places latérales arrière. Doté d'un écran à cristaux liquides, il sert aussi à commander le système audio et la climatisation arrière, ainsi qu'à actionner le store de lunette arrière.



■ STORES ARRIÈRE

La lunette arrière peut recevoir un store électrique. D'un fonctionnement doux et silencieux, il n'obstrue pas la vue lorsqu'il est remonté. Des stores manuels sont disponibles pour les vitres latérales arrière, avec rallonge couvrant la vitre de custode.



COFFRE

Nettement plus volumineux que celui de la précédente génération, le coffre de la nouvelle GS 450h peut désormais accueillir trois sacs de golf et deux petits sacs de sport, ou quatre valises de taille moyenne.



ECLAIRAGE INTÉRIEUR À LED

L'éclairage blanc tamisé du tableau de bord et de l'habitacle crée une atmosphère douce et reposante. Il est assuré par des diodes basse consommation placées dans le plafonnier, les lampes de courtoisie, les liseuses ainsi que, de nuit, dans l'éclairage permanent des contre-portes.



MONTRE ANALOGIQUE

Trônant fièrement au centre du tableau de bord, cette montre de style classique témoigne du savoir-faire Lexus. L'éclairage blanc à diodes lui confère une séduction intemporelle et lui apporte une touche de modernité.

SYSTÈME AUDIO, COMMUNICATION ET INFORMATION



■ ÉCRAN MULTIMÉDIA 12,3"

Mesurant 12,3 pouces (31 cm), cet écran multimédia haute résolution est le plus large du marché. À l'aide de la commande RTI, le conducteur et le passager avant peuvent interagir avec les multiples pages écran, certaines applications se gèrent en outre par commande vocale. Il se divise en deux dans la largeur pour permettre d'afficher simultanément deux types d'information, par exemple une grande carte et les informations d'une station de radio.



CONSOLE CENTRALE

La version Business est équipée d'un écran de 8 pouces (20 cm) associé à la commande Remote Touch. Il permet notamment de gérer le système audio, la navigation, la climatisation ou de suivre la consommation d'énergie. La console centrale contient également le module principal du système audio à 12 haut-parleurs, doté d'un tuner numérique, de la technologie Bluetooth® et d'un lecteur de CD/DVD. Un port USB et une prise auxiliaire permettent aussi la connexion de multiples appareils.



AFFICHAGE MULTIFONCTION

Placé entre les deux cadrans principaux du tableau de bord, un écran couleur multifonction de 3,5" affiche en haute résolution diverses données relatives à la conduite, sélectionnées à l'aide des commandes au volant.



COMMANDES AU VOLANT

Les boutons de commande du système audio, du téléphone, de l'affichage et de la reconnaissance vocale s'intègrent ergonomiquement au volant. Il en va de même, selon les versions, du bouton d'activation/désactivation de l'aide au maintien dans la file (LKA) et du régulateur de vitesse adaptatif (ACC).



COMMANDE REMOTE TOUCH (RTI)

D'une simple pression, la commande Remote Touch (RTI) de seconde génération permet un dialogue intuitif avec l'écran multimédia. De forme ergonomique, elle tombe bien sous la main et s'utilise aussi facilement qu'une souris.



NAVIGATION À DISQUE DUR

Avec son graphisme clair et net et son choix de représentations cartographiques, la navigation s'utilise intuitivement et répond instantanément à la saisie. Les cartes routières européennes, stockées sur le disque dur, peuvent être mises à jour par les distributeurs agréés Lexus.



SYNCHRONISATION D'APPLICATIONS

Il est possible de synchroniser à l'affichage multimédia différentes applications numériques, par exemple en téléchargeant très simplement un répertoire téléphonique pour le faire défiler ensuite à l'écran. Ou encore en visualisant et en gérant par des pages écran les commandes d'un iPod® ou de tout autre appareil multimédia.



RECONNAISSANCE VOCALE

Au volant, les commandes vocales représentent un moyen pratique et sûr de garder les mains libres tout en gérant les différents systèmes de bord, comme la navigation ou un téléphone portable compatible Bluetooth®.



■ SYSTÈME AUDIO MARK LEVINSON®

Le système audio Mark Levinson® s'adjoint un amplificateur numérique de 835 W et 17 haut-parleurs exploitant la technologie GreenEdge™. Un son stéréo haute définition sur 360°, digne d'un home cinéma !



SYSTÈME MULTIMÉDIA

Véhicule à l'arrêt, vous pouvez visionner vos DVD sur l'écran central ou encore écouter un iPod® via les haut-parleurs, tandis que les informations relatives aux titres concernés s'affichent à l'écran.



SYSTÈME D'AIDE AU STATIONNEMENT

Engagez la marche arrière, et l'écran standard de 8" affiche la vue arrière du véhicule, assortie de lignes de guidage facilitant le stationnement. Avec l'écran de 12,3", l'affichage se divise pour présenter un graphique d'aide au stationnement.



BOUSSOLE

Parmi les nombreux éléments d'affichage secondaires disponibles avec la navigation figure une boussole miniature. Dans sa version 12,3", l'écran représente la boussole sous différentes formes au choix, avec les coordonnées exactes de latitude et de longitude.

FICHE TECHNIQUE

PUISSANCE COMBINÉE

Moteur thermique + batterie (ch / kW) 345 / 254

MOTEUR THERMIQUE

Cylindrée (cm³) 3 456
Cylindres / soupapes V6 / 24
Distribution Dual VVT-i
Type de carburant Essence, indice d'octane 95 minimum
Puissance max. (ch / kW à tr/min) 292 / 215 à 6 000
Couple max. (Nm à tr/min) 352 à 4 500

MOTEUR ELECTRIQUE

Type Synchrone à CA et aimant permanent
Puissance max. (ch/kW) 200 / 147
Couple max. (Nm) 275

GÉNÉRATEUR ÉLECTRIQUE

Type Synchrone à CA et aimant permanent
Tension (V) 650

BATTERIE HYBRIDE

Type Nickel-Hydrure Métallique (Ni-MH)
Puissance max. (ch/kW) 53 / 39
Nombre d'éléments 240
Tension (V) 288

TRANSMISSION

Roues motrices Arrière
Transmission Transmission à variation continue pilotée électroniquement (E-CVT) avec mode séquentiel à 6 rapports

PERFORMANCES

Vitesse maximum sur circuit (km/h) 250
Accélération 0-100 km/h (s) 5,9

ÉMISSIONS DE CO₂ (g/km)*

	Business	Luxe	Executive	F SPORT
Norme antipollution			Euro 5	
Mixte	137	141	141	145

CONSUMMATION (l/100 km)*

	Business	Luxe	Executive	F SPORT
Urbaine	6,5	6,7	6,7	6,9
Extra urbaine	5,4	5,5	5,5	5,7
Mixte	5,9	6,1	6,1	6,2

FREINS

	Business	Luxe	Executive	F SPORT
Avant		Disques ventilés		
- Dimensions (mm)	334	334	356	356
Arrière		Disques ventilés		
- Dimensions (mm)	310	310	310	310

SUSPENSIONS

	Business	Luxe	Executive	F SPORT
Avant		Double triangulation		
Arrière		Multibras		

DIRECTION

	Business	Luxe	Executive	F SPORT
Type	À crémaillère et pignon avec assistance électrique (EPS)			
Rayon de braquage mini (m)	5,3	5,3	5,3	5,1

POIDS (kg)

	Business	Luxe	Executive	F SPORT
Poids total en charge	2 305	2 325	2 325	2 325
Poids à vide en ordre de marche (mini - maxi)	1 820-1 855	1 825-1 910	1 825-1 910	1 825-1 910
Capacité de traction (remorque freinée)	1 500	1 500	1 500	1 500
Capacité de traction (remorque non freinée)	750	750	750	750

AÉRODYNAMIQUE

	Business	Luxe	Executive	F SPORT
Coefficient de traînée (Cx)	0,26	0,27	0,27	0,27

CAPACITÉS (l)

	Business	Luxe	Executive	F SPORT
Réservoir d'essence		66		
Coffre** (avec roue de secours temporaire)		465		

* Toutes les données relatives à la consommation et aux émissions de CO₂ ont été mesurées dans un environnement contrôlé, conformément aux exigences de la Directive 80/1268/CEE (y compris ses amendements), sur un véhicule pourvu des équipements de série en Europe. Pour de plus amples informations sur ces données ou si vous envisagez d'acheter un véhicule pourvu des équipements de série en Europe, veuillez vous adresser à Lexus France. Il se peut que les données réelles de consommations et d'émissions de CO₂ de votre véhicule diffèrent des données mesurées. Il faut savoir que le style de conduite et d'autres paramètres (par exemple l'état de la route, les conditions de circulation, l'état du véhicule, la pression des pneus, les équipements installés, la charge du véhicule, le nombre de passagers, etc.) interviennent dans le calcul de la consommation et des émissions de CO₂ du véhicule.

** Calculé selon la méthode VDA sur un véhicule équipé d'une roue de secours temporaire.



* = 1560 mm pour la version F SPORT avec pneus 265/35R19 à l'arrière.

ÉQUIPEMENTS DE LA VERSION BUSINESS

ÉQUIPEMENTS DE SÉRIE SUR LA VERSION BUSINESS

SÉCURITÉ ACTIVE ET COMPORTEMENT DYNAMIQUE

Assistance au démarrage en côte (HAC)
Contrôle de pression des pneus (TPWS)
Système de gestion dynamique intégrée du véhicule (VDIM)
Systèmes de freinage, stabilité, direction et motricité* :
- ABS / BAS / ECB-R / EPB / EPS / TRC / VSC

SÉCURITÉ PASSIVE

10 airbags :
- airbags frontaux, latéraux et de genoux pour le conducteur et le passager avant
- airbags latéraux arrière et rideaux sur toute la longueur du véhicule
Bouton de désactivation de l'airbag passager avant
Points d'ancrage ISOFIX (places latérales arrière)
Prétensionneurs de ceinture de sécurité (places avant et latérales arrière)
Rappel visuel et sonore de bouclage des ceintures de sécurité avant
Sièges avant WIL (réduisant le risque de coup du lapin) avec appuis-tête actifs

EXTÉRIEUR

Becquet arrière aérodynamique
Essuie-glaces avant à détecteur de pluie
Feux avant diurnes et feux arrière à diodes électroluminescentes (LED)
Feux de brouillard (avant et arrière)
Feux de stop actifs
Jantes en alliage 17" à 9 branches avec pneumatiques 225/50 R17
Peinture métallisée
Projecteurs bi-Xénon à haute intensité (HID) :
- allumage automatique des phares et fonction d'extinction différée
- réglage automatique de la hauteur du faisceau et lave-phares escamotables
Rétroviseurs extérieurs :
- électrochromatiques (atténuation automatique de la brillance)
- rappels de clignotant et lampes d'approche
- réglables, rabattables et dégivrables électriquement
Roue de secours temporaire 17"
Vitrage teinté anti-UV et isolant
Vitres latérales avant recouvertes d'un revêtement hydrophobe

PROTECTION DU VÉHICULE

Système antivol avec antidémarrage / capteur d'intrusion / alarme sonore

SYSTÈME AUDIO, COMMUNICATION ET INFORMATION

Caméra de recul
Capteurs d'aide au stationnement avant et arrière
Commandes au volant (audio, affichage, téléphone, reconnaissance vocale)
Connectivité audio et téléphonie mobile Bluetooth® (téléphone non fourni)
Écran central multimédia de 8" géré par commande Remote Touch (RTI)
Montre analogique éclairée par diodes blanches
Ordinateur de bord avec affichage couleur 3,5"
Prise auxiliaire et port USB
Sélecteur de mode de conduite (ECO / NORMAL / SPORT S)
Système audio haut de gamme à 12 haut-parleurs, 299 Watts et lecteur CD/DVD
Système de navigation avec cartographie européenne sur disque dur

CONFORT INTÉRIEUR ET PRATICITÉ

Accès et sortie facilités (siège conducteur et volant rétractables électriquement)
Accoudoir central avant avec espace de rangement
Climatisation électronique à réglages séparés conducteur / passager
Clignotants à impulsion (répétiteur x3) et rappel automatique
Éclairage d'ambiance à LED
Frein de parking électronique
Inserts noirs laqués
Lève-vitres électriques avant et arrière à impulsion
Prises de courant 12 V (avant et arrière)
Régulateur de vitesse
Rétroviseur intérieur électrochromatique (atténuation automatique de la brillance)
Sellerie en Suède
Seuils de portes avant et arrière en aluminium
Sièges arrière fixes avec accoudoir central
Sièges avant réglables électriquement :
- 10 possibilités de réglage (conducteur et passager avant)
- 3 présélections mémorisables (conducteur)
Système d'accès et de démarrage sans clé (Smart Entry & Start)
Système d'éclairage d'accueil
Volant à 3 branches gainé de cuir et réglable électriquement en hauteur et en profondeur

OPTION DISPONIBLE SUR LA VERSION BUSINESS

Sellerie en cuir perforé avec sièges avant chauffants et ventilés

* ABS = Freinage antiblocage / BAS = Aide au freinage d'urgence / ECB-R = Récupération d'énergie au freinage / EPB = Frein de stationnement électronique / EPS = Direction assistée électrique / TRC = Antipatinage / VSC = Contrôle de stabilité du véhicule

ÉQUIPEMENTS DE LA VERSION LUXE

ÉQUIPEMENTS DE SÉRIE SUR LA VERSION LUXE

(S'ajoutent aux équipements de la version Business)

SÉCURITÉ ACTIVE ET COMPORTEMENT DYNAMIQUE

Moniteur d'angle mort (BSM) avec voyant lumineux dans les rétroviseurs extérieurs
Suspension variable adaptative (AVS) avec mode de conduite SPORT S+

EXTÉRIEUR

Jantes en alliage 18" à 10 branches avec pneumatiques 235/45 R18
Suppression du becquet arrière aérodynamique*

SYSTÈME AUDIO, COMMUNICATION ET INFORMATION

Écran central multimédia de 12.3" en dyptique géré par commande Remote Touch (RTI)
Système hifi Mark Levinson® Premium Surround :
- 17 haut-parleurs et 835 Watts
- technologie GreenEdge® d'économie d'énergie

CONFORT INTÉRIEUR ET PRATICITÉ

Sellerie en cuir perforé avec sièges avant chauffants et ventilés

* La version Luxe ne dispose pas du becquet arrière aérodynamique

OPTIONS DISPONIBLES SUR LA VERSION LUXE

Toit ouvrant électrique entrebâillant et coulissant

Jantes en alliage 17" (Émissions de CO₂ de 139g/km au lieu de 141g/km)

ÉQUIPEMENTS DE LA VERSION EXECUTIVE

ÉQUIPEMENTS DE SÉRIE SUR LA VERSION EXECUTIVE

(S'ajoutent aux équipements de la version Luxe)

SÉCURITÉ ACTIVE ET COMPORTEMENT DYNAMIQUE

Contrôle de pression des pneus (TPWS) avec indicateur par roue

EXTÉRIEUR

Fermeture électrique du coffre

Jantes en alliage 18" multibranches avec pneumatiques 235/45 R18

Projecteurs bi-LED :

- allumage automatique des feux de route (AHB)
- système d'éclairage avant adaptatif (AFS)

Roue de secours temporaire 18"

SYSTÈME AUDIO, COMMUNICATION ET INFORMATION

Affichage tête haute (HUD)

CONFORT INTÉRIEUR ET PRATICITÉ

Accoudoir central arrière avec panneau multifonction LCD éclairé

Appuis-tête avant papillon

Climatisation électronique à 3 zones :

- conducteur / passager avant / passagers arrière
- technologie nanoe®

- technologie S-Flow de gestion des flux

Inserts bois (tableau de bord / contre-portes / console centrale)

Sellerie en cuir semi-aniline perforé

Sièges avant réglables électriquement :

- 18 possibilités de réglage (conducteur), dont inclinaison des épaules, appuis latéraux, rallonge de l'assise, soutiens lombaire et pelvien

- 18 possibilités de réglage (passager), dont inclinaison des épaules, appuis latéraux,

rallonge repose-mollets, soutiens lombaire et pelvien

- 3 présélections mémorisables (conducteur et passager)

Sièges latéraux arrière chauffants

Stores :

- électrique pour la lunette arrière

- manuels pour les vitres latérales arrière

Système d'ouverture et de démarrage sans clé intelligent avec carte électronique (Card Key)

Toit ouvrant électrique entrebâillant et coulissant

Volant chauffant

** Options incompatibles

OPTIONS DISPONIBLES SUR LA VERSION EXECUTIVE

Pack Bois : volant bois et cuir chauffant

Système Avancé de sécurité Précollision (PCS) avec aide au maintien dans la file (LKA)** :

- système précollision (PCS) avec radar à ondes millimétriques

- régulateur de vitesse adaptatif (ACC)

- surveillance de la vigilance du conducteur avec caméra

- aide au maintien dans la file (LKA)

Système Avancé de sécurité Précollision (PCS) avec Vision Nocturne** :

- système précollision (PCS) avec radar à ondes millimétriques

- régulateur de vitesse adaptatif (ACC)

- surveillance de la vigilance du conducteur avec caméra

- vision nocturne sur écran multimédia

ÉQUIPEMENTS DE LA VERSION F SPORT

ÉQUIPEMENTS DE SÉRIE SUR LA VERSION F SPORT

(S'ajoutent aux équipements de la version Luxe)

SÉCURITÉ ACTIVE ET COMPORTEMENT DYNAMIQUE

Système de conduite Lexus Dynamic Handling (LDH) intégrant :

- direction à démultiplication variable (VGRS)

- gestion dynamique intégrée du véhicule (VDIM)

- roues arrière directrices (DRS)

EXTÉRIEUR

Fermeture électrique du coffre

Pack F SPORT :

- becquet arrière spécifique

- boucliers avant et arrière spécifiques

- calandre et prises d'air frontales en nid d'abeilles

- logos F SPORT sur les ailes

Jantes en alliage 19", dessin spécifique F SPORT avec pneumatiques 235/40 R19 (avant) /

265/35 R19 (arrière)

Projecteurs bi-LED :

- allumage automatique des feux de route (AHB)

- système d'éclairage avant adaptatif (AFS)

Roues de secours temporaire 18"

Suppression des feux de brouillard avant*

SYSTÈME AUDIO, COMMUNICATION ET INFORMATION

Affichage tête haute (HUD)

CONFORT INTÉRIEUR ET PRATICITÉ

Pack F SPORT :

- ciel de toit noir

- inserts en aluminium (tableau de bord / contre-portes / console centrale)

- pédalier et repose pied en aluminium ajouré

- seuils de portes en aluminium

- sellerie en cuir perforé spécifique

- volant et pommeau de levier de vitesses gainés de cuir perforé

Sièges avant réglables électriquement :

- 16 possibilités de réglage (conducteur), dont rallonge de l'assise, appuis latéraux, soutiens lombaire et pelvien

- 10 possibilités de réglage (passager)

Système d'ouverture et de démarrage sans clé intelligent avec carte électronique (Card Key)

Store de lunette arrière électrique

Toit ouvrant électrique entrebâillant et coulissant

Volant chauffant

OPTIONS DISPONIBLES SUR LA VERSION F SPORT

Système de sécurité Précollision (PCS) avec aide au maintien dans la file (LKA)** :

- système précollision (PCS) avec radar à ondes millimétriques

- régulateur de vitesse adaptatif (ACC)

- aide au maintien dans la file (LKA)

Système de sécurité Précollision (PCS) avec Vision Nocturne** :

- système précollision (PCS) avec radar à ondes millimétriques

- régulateur de vitesse adaptatif (ACC)

- vision nocturne sur écran multimédia

* La version F SPORT ne possède pas de feux antibrouillard avant

** Options incompatibles

STYLE EXTÉRIEUR F SPORT



JANTES EN ALLIAGE 19" F SPORT

Ces jantes en alliage de 19" au dessin spécifique F SPORT sont chaussées de pneus taille ultra-basse - 235/40 (avant) et 265/35 (arrière) -, pour une adhérence exceptionnelle en virage. Les freins avant à disque de 356 mm, en deux éléments, assurent un freinage exceptionnel.



EMBLÈME F SPORT

Avec discrétion, l'emblème F SPORT ajoute une note de distinction. Il traduit toute l'influence du monde des sports mécaniques sur le style de la GS 450h F SPORT et son lien de parenté avec la supercar Lexus LFA V10.



BOUCLIER AVANT ET CALANDRE EXCLUSIFS

Avec sa calandre trapézoïdale caractéristique, en nid d'abeilles, et son bouclier spécifique, l'avant de la F SPORT attire le regard par son style audacieux et assumé. La partie basse, renfoncée, intègre un spoiler flanqué de part et d'autre de deux grilles.



BECQUET ET BOUCLIER ARRIÈRE F SPORT

Le becquet et le diffuseur de bouclier arrière améliorent l'appui au sol et l'efficacité aérodynamique pour assurer une stabilité d'exception. En partie basse, le bouclier intègre des ailettes aéro-stabilisatrices, une moulure chromée et dissimule les sorties d'échappement.

STYLE INTÉRIEUR F SPORT



VOLANT F SPORT

Dès la prise en main, le volant gainé de cuir perforé et orné de l'emblème F SPORT donne la sensation au conducteur de ne faire qu'un avec sa monture... et l'incite à l'action.



PÉDALIER SPORT AJOURÉ

Empruntant leur style au monde du sport automobile, les pédales en aluminium ajouré rappellent la vocation résolument sportive de la F SPORT. Anti-dérapantes, elles sont aussi extrêmement réactives.



PLAQUES DE SEUIL SPÉCIFIQUES

Les plaques de seuil avant et arrière arborent une finition aluminium brossé et le logo noir LEXUS.



INSERTS EN ALUMINIUM

Les inserts en aluminium brossé s'harmonisent parfaitement au pédalier ajouré, aux plaques de seuil et aux autres éléments d'habillage intérieur de la F SPORT.



LEVIER DE VITESSES F SPORT

Avec son pommeau gainé de cuir perforé, le levier de vitesses F SPORT est assorti au volant en vue de créer une ambiance sportive parfaitement homogène.



SELLERIE CUIR F SPORT

La sellerie cuir de la F SPORT se démarque par un motif de perforations en losange et la disponibilité d'une couleur Grenat exclusive, complétée d'un ciel de pavillon noir sur toutes les F SPORT.



SIÈGE ENFANT DUO PLUS ISOFIX

Une protection optimale pour les enfants de 9 mois à 4 ans (9 à 18 kg environ) : le siège se fixe aux barres ISOFIX de la banquette arrière pour s'ancrer directement sur la structure de caisse ; de plus, une sangle supérieure l'empêche de basculer vers l'avant. Ses côtés bien rembourrés renforcent la protection contre les chocs latéraux.



CROCHET D'ATTELAGE

La robustesse et la stabilité de la GS 450h la prédisposent parfaitement à la pose d'un crochet d'attelage. Pour tracter un van, un bateau ou une caravane ?... La gamme d'accessoires Lexus propose au choix une version fixe, amovible ou escamotable, ainsi que des kits de câblage à 7 ou 13 broches.



PORTE-VÉLOS EASY CLICK

Léger et verrouillable, le support "Easy Click" peut accueillir deux vélos. Il s'installe par simple encliquetage et se dépose tout aussi facilement. Il bascule pour libérer l'accès au coffre et se replie pour le rangement. Équipé d'origine de feux et d'un support de plaque minéralogique, il se monte sans crochet d'attelage.



PORTE-SKIS ET SNOWBOARDS DE LUXE

Avec ce porte-skis verrouillable en aluminium, transportez en toute sécurité jusqu'à six paires de skis ou quatre snowboards. Pratique, il se déverrouille et coulisse sur la largeur de la galerie pour faciliter le chargement et le déchargement par un côté.



JANTES EN ALLIAGE ANTHRACITE DE 19**

Plus d'allure et de performances ! Avec leur design inspiré de la compétition automobile, ces jantes de 19" en aluminium forgé favorisent la puissance et l'agilité de la nouvelle GS 450h F SPORT tout en rehaussant son design sportif.

* Accessoire non encore disponible à la vente au moment de la mise sous presse de la présente brochure. Nous vous invitons à vous rapprocher de notre réseau de Concessionnaires Agréés Lexus pour toute information concernant la disponibilité ultérieure de cet accessoire.

COLORIS INTÉRIEURS

TISSU VERSION BUSINESS

A. Noir

B. Ivoire



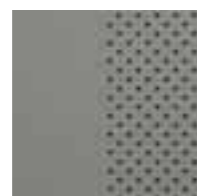
CUIR VERSION BUSINESS OU LUXE

C. Noir

D. Ivoire

E. Gris Clair

F. Havane



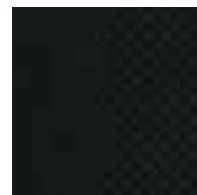
CUIR VERSION F SPORT

G. Noir

H. Ivoire

I. Marron Topaze

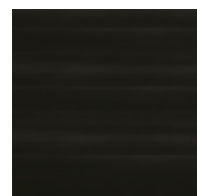
J. Grenat



INSERTS

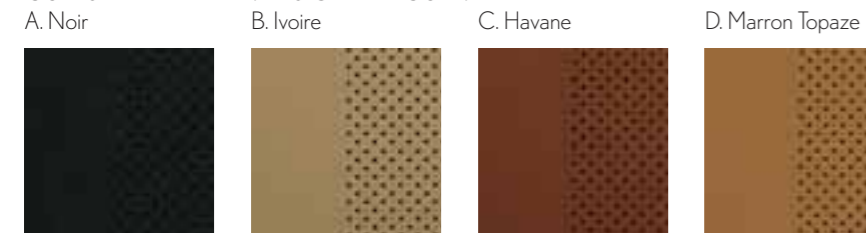
K. Noir (finition laquée)

L. Aluminium (F SPORT)

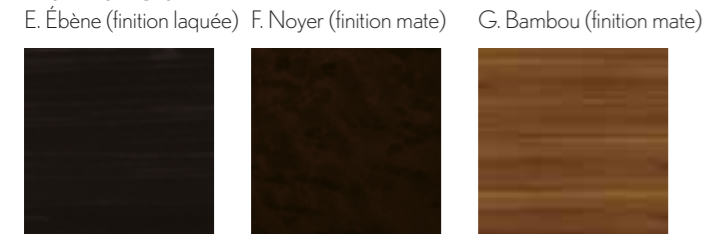


COLORIS INTÉRIEURS

CUIR SEMI-ANILINE VERSION EXECUTIVE

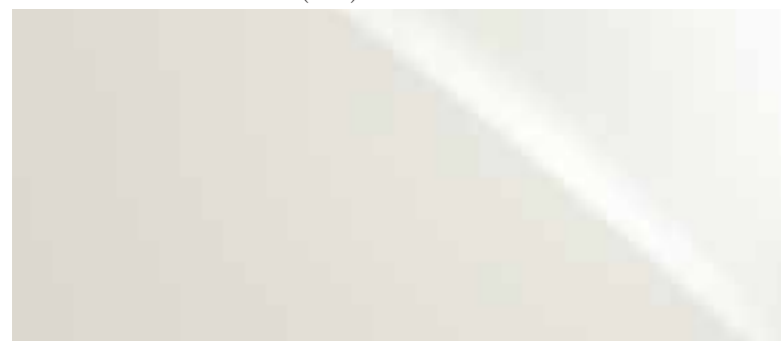


INSERTS BOIS



COLORIS EXTÉRIEURS

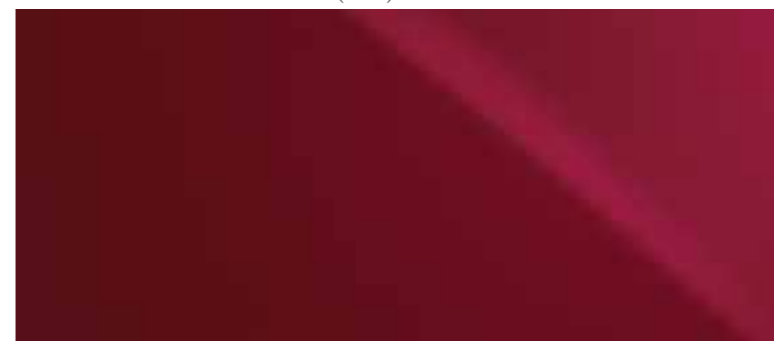
BLANC PERLE MÉTALLISÉ (077)



GRIS PERLE MÉTALLISÉ (1J2)



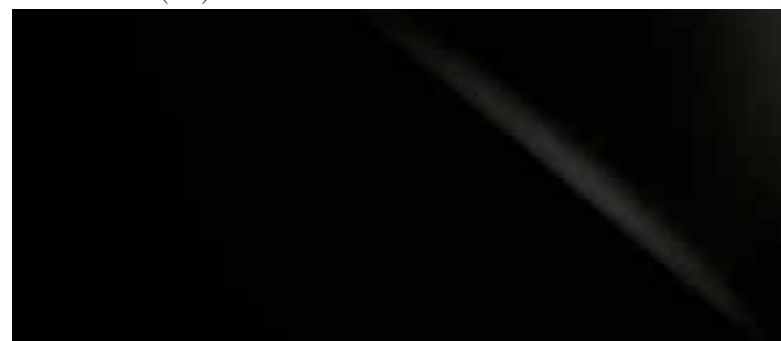
ROUGE CARMIN MÉTALLISÉ (3S8)



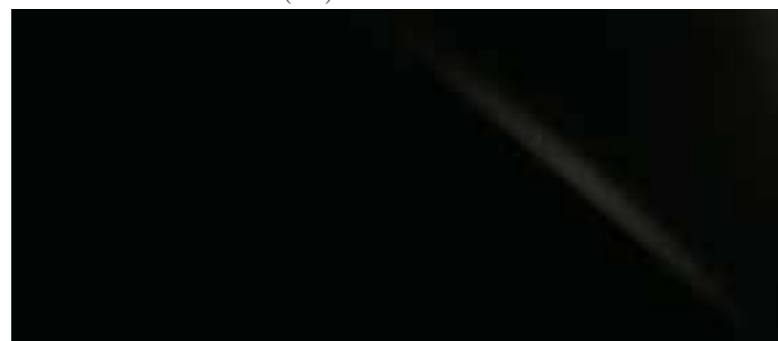
ÉCRU MÉTALLISÉ (4U7)



NOIR ÉBÈNE (212)*



NOIR ONYX MÉTALLISÉ (217)



BLEU MÉTÉORE MÉTALLISÉ (8W3)



BLEU LAZULI MÉTALLISÉ (8V3)



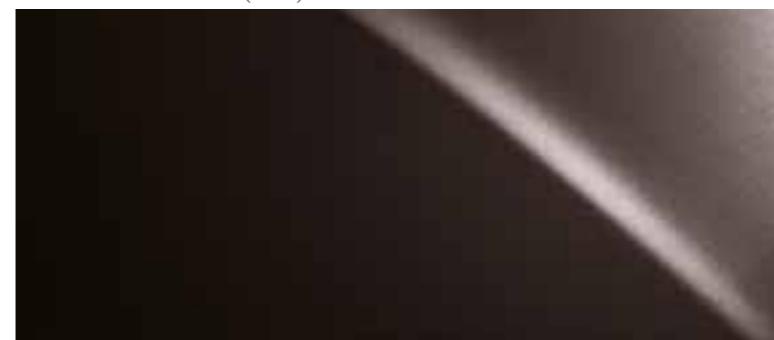
GRIS MERCURE MÉTALLISÉ (1H9)



NOIR OPALE MÉTALLISÉ (214)



HAVANE MÉTALLISÉ (4V3)



* Couleur non métallisée

Remarque : la version F SPORT est uniquement disponible dans les coloris Blanc Perle Métallisé, Gris Perle Métallisé, Rouge Carmin Métallisé, Noir Ébène et Gris Mercure Métallisé.

POSSÉDER UNE LEXUS

Prendre soin de votre Lexus, c'est aussi pour nous prendre soin de son propriétaire. Les membres de l'équipe Lexus ont tout mis en oeuvre, mobilisant leurs talents et leurs compétences, pour que vous puissiez bénéficier du plus haut niveau d'assistance et de service. Cela couvre tous les aspects de notre service après-vente. L'excellence du service rendu n'est pas qu'un objectif pour nous, c'est une passion.

PRENDRE SOIN DE VOTRE LEXUS

SERVICE LEXUS

Le service Lexus est une invitation à confier le bien-être de votre Lexus à des professionnels, et une possibilité pour nous de vous proposer des programmes d'entretien adaptés.

UN ENTRETIEN PROFESSIONNEL

Nous vous recommandons de toujours confier votre véhicule à votre concessionnaire ou à votre réparateur agréé Lexus. Tous nos techniciens sont agréés et formés au diagnostic. Ils sont également informés en permanence des nouveautés.

ENVIRONNEMENT

Afin de réduire les déchets, nous avons établi des réseaux de collecte et de recyclage des pièces remplacées ainsi que de récupération et de réutilisation du réfrigérant de la climatisation. Nous avons entrepris des recherches sur des technologies de démontage plus efficaces, et développé des moyens de réutilisation des pièces qui, jusqu'ici, étaient considérées comme non recyclables.

VÉHICULES EN FIN DE VIE

La législation sur les véhicules en fin de vie offre aux propriétaires d'une Lexus une façon innovante de remettre leur ancien véhicule au fabricant.

GARANTIES

3 ANS DE GARANTIE CONSTRUCTEUR

Tout défaut de fabrication ou d'assemblage constaté dans des conditions normales d'utilisation est couvert par la garantie constructeur. Cette garantie est valable trois ans ou 100 000 km, au premier terme échu, sans limitation de kilométrage la première année.

3 ANS DE GARANTIE CARROSSERIE CONTRE LA CORROSION DE SURFACE ET LES DÉFAUTS DE PEINTURE

Vous bénéficiez d'une garantie de 3 ans contre la corrosion de surface ou si des éléments présentaient des défauts de peinture résultant d'une composition matérielle ou d'une application défectueuse. Cette garantie n'est soumise à aucune limitation de kilométrage.

12 ANS DE GARANTIE CONTRE LA PERFORATION PAR CORROSION

Vous bénéficiez d'une garantie de 12 ans (quel que soit le nombre de kilomètres parcourus) contre les perforations de la carrosserie (de l'intérieur à l'extérieur) dues à la corrosion si ces éléments présentaient des défauts résultant d'une composition matérielle ou d'une application défectueuse. Ces garanties sont transférables à tout nouvel acquéreur du véhicule.

5 ANS DE GARANTIE POUR LES COMPOSANTS HYBRIDES

Certains composants du système hybride sont garantis cinq ans ou 100 000 km, au premier terme échu. Pour plus d'informations, contactez votre concessionnaire agréé Lexus.

MOBILITÉ

Vous bénéficiez de Lexus Euro Assistance 24* (7j/7, 24h/24) pour les trois ans suivant l'achat de votre Lexus neuve. Ce programme d'assistance vous permet de voyager partout en Europe en toute quiétude. Ce programme garantit votre mobilité, pour que vous puissiez aller où vous voulez. Il se compose d'une gamme complète de services : remorquage, mise à disposition d'un véhicule de remplacement, rapatriement du véhicule, hébergement hôtelier, etc. et s'applique en cas d'immobilisation de votre Lexus à la suite d'une panne, d'un accident, d'un vol ou même d'une crevaillon.

* Consultez votre concessionnaire ou votre réparateur agréé Lexus pour prendre connaissance des conditions d'application.





NOUVELLE LEXUS GS 450h

La seule manière de vraiment comprendre ce qui rend les automobiles Lexus si particulières est d'en conduire une soi-même. Pour cela, rendez-vous chez votre concessionnaire Lexus le plus proche ou sur le site www.lexus.fr pour prévoir un essai de la nouvelle Lexus GS 450h.

www.lexus.fr/newgs

© 2012 Lexus Europe* se réserve le droit de modifier les spécifications et les équipements de ses véhicules sans avis préalable. Ces spécifications et équipements sont également sujets à modification pour satisfaire aux conditions et exigences locales. Veuillez consulter votre concessionnaire Lexus agréé local pour obtenir de plus amples détails sur les modifications éventuellement applicables à votre zone géographique.

Remarque : les véhicules représentés ainsi que les spécifications détaillées dans le présent catalogue peuvent varier selon les modèles et les équipements disponibles dans votre zone géographique. La couleur de carrosserie peut légèrement différer des photos présentées dans ce catalogue.

Pour de plus amples informations, visitez notre site www.lexus.fr ou contactez notre Service Clientèle en composant le 0 800 450 600 (Numéro Vert) du lundi au vendredi, de 9h à 13h et de 14h à 19h, et le samedi, de 10h à 14h, et de 15h à 18h (appel gratuit).

Pour Lexus, la protection de l'environnement est une priorité. Nous prenons de nombreuses mesures visant à garantir une empreinte minimale sur l'environnement durant le cycle de vie complet de nos véhicules, depuis la conception, la production, la distribution, la vente et l'entretien jusqu'à la fin de leur vie. Votre concessionnaire se fera un plaisir de vous donner de plus amples informations sur les exigences à respecter lorsque votre voiture arrivera en fin de vie.

* Lexus Europe est une division de Toyota Motor Europe NV/SA.

Imprimé en Europe, août 2012



Scannez avec votre portable pour plus d'informations.

