

LEXUS GS





LEXUS GS

Introduction	04 - 07
Dynamique de conduite	08 - 09
L-Finesse	10 - 11
Luxe de l'habitacle	12 - 15
Maîtrise optimisée	16 - 17
Technologie Full Hybrid	18 - 21
F SPORT	22 - 23
Technologie de pointe	24 - 25
Protection renforcée	26 - 27
Qualité de fabrication Lexus	28 - 29
Conception Éco-responsable	30 - 31
Caractéristiques techniques et équipements	32 - 63



«LA LEXUS GS REPRÉSENTE UN CHANGEMENT TOUT EN PUISSANCE. PRENONS PAR EXEMPLE SON AUDACIEUSE CALANDRE TRAPÉZOÏDALE (SPINDLE GRILLE) OU SES NOMBREUSES AVANCÉES TECHNOLOGIQUES, COMME LES ROUES ARRIÈRE DIRECTRICES* (DRS) ET LA SECONDE GÉNÉRATION DU SYSTÈME LEXUS HYBRID DRIVE.»

Yoshihiko Kanamori, Ingénieur en chef de la GS

L'EXCELLENCE EN MOUVEMENT

Le développement des berlines GS 300h et GS 450h dotées du système Lexus Hybrid Drive a nécessité des efforts incessants pour améliorer chaque aspect de ces deux voitures. Construite dans la même usine que notre supercar LFA, la GS pose de nouveaux jalons en matière de confort, de qualité de finition et de perfectionnement technologique. Dans l'habitacle, vous découvrirez le plus grand écran de navigation à ce jour sur une Lexus, la climatisation nanoe[®] récompensée par de nombreux prix et d'innovants systèmes d'assistance au conducteur. Et surtout, la GS est extrêmement agréable à conduire. Pour arriver à ce résultat, nous avons testé les prototypes sur plus d'un million de kilomètres, ce qui prouve que chez Lexus, nous ne nous arrêtons jamais avant d'avoir atteint la perfection.

* Sur GS 450h F SPORT



GS 450h Executive

UN CHANGEMENT TOUT EN PUISSANCE

**SYSTÈME LEXUS HYBRID DRIVE POUR LA GS 300h
ET LA GS 450h, LES DEUX MODÈLES ÉTANT
ÉGALEMENT DISPONIBLES EN VERSION F SPORT.**

Pour la première fois sur une Lexus, la gamme GS donne le choix entre deux versions du système Lexus Hybrid Drive : un système Full Hybrid associé à un moteur à essence V6 3,5 litres sur la GS 450h (avec une accélération de 0 à 100 km/h en seulement 5,9 secondes) et un système Full Hybrid associé à un moteur à essence 2,5 litres 4 cylindres sur la GS 300h (avec des émissions de CO₂ de seulement 109 g/km*). Chaque modèle est disponible dans une très dynamique version F SPORT.

* Pour la finition Business.





UNE LEXUS D'UN GENRE INÉDIT

LA GS A ÉTÉ TESTÉE SUR PLUS D'UN MILLION DE KILOMÈTRES; VOUS EN APPRÉCIEREZ LE COMPORTEMENT DYNAMIQUE ET LE RAFFINEMENT TYPIQUE D'UNE LEXUS.

Après l'avoir mise au point sur le simulateur de conduite le plus sophistiqué, puis testée sur plus d'un million de kilomètres à travers la planète, nous avons créé une berline Lexus d'un genre totalement inédit. Pour commencer, nous avons augmenté de 14% la rigidité en torsion. Ensuite, nous avons développé un nouveau principe de traitement de l'écoulement d'air dénommé «amortissement aérodynamique», consistant à rapprocher le flux d'air de la carrosserie pour améliorer la tenue de route. Il uniformise ainsi ce flux à l'intérieur et autour des passages de roues, et en abaisse la pression. La GS doit son raffinement à certaines innovations aérodynamiques, tels le carénage lisse du soubassement et les ouïes d'aération frontales obturables, mais aussi les feux arrière munis d'ailettes aéro-stabilisatrices, qui contribuent à optimiser le comportement routier tout en atténuant les bruits d'écoulement d'air dans l'habitacle.

UNE PRÉSENCE AFFIRMÉE

DESIGN L-FINESSE : CALANDRE TRAPÉZOÏDALE (SPINDLE GRILLE) ET FEUX DE JOUR À DEL EN FORME DE L.

La GS arbore une déclinaison encore plus audacieuse de notre identité stylistique baptisée L-finesse. Partant d'une page blanche, nos designers l'ont entièrement dessinée autour d'un axe spectaculaire : la calandre trapézoïdale (Spindle Grille). Ciselés comme des bijoux, les phares sont soulignés par des diodes électroluminescentes (DEL) en forme de L qui donnent à la GS un regard acéré inimitable. De profil, la carrure musclée contraste avec la ceinture de caisse tendue et l'habitacle fuselé, pour lui donner une présence indéniable et une habitabilité remarquable. Tout en valorisant la puissance des lignes, les passages de roues élargis augurent d'une excellente tenue de route.



GS 450h Executive





UN CONFORT PARFAIT

ALLIANCE DE LUXE ET DE SUBTILITÉ, UN HABITACLE CRÉÉ PAR LES MAÎTRES-ARTISANS «TAKUMI».

Au calme dans l'habitacle spacieux de la GS, vous restez parfaitement détendu, même sur les longs parcours. Face à l'élégant volant, le splendide siège conducteur, qui a demandé cinq ans de mise au point, offre jusqu'à 18 possibilités de réglage électrique*, pour un confort absolu. Pour sa part, le passager avant peut rallonger son coussin d'assise par un réglage électrique*, pour un meilleur soutien des jambes. Judicieusement implantée sur la console centrale, la commande à distance Remote Touch de dernière génération vous permet de naviguer intuitivement sur des cartes haute définition, ou encore de profiter du système audio Mark Levinson® Premium Surround à 17 haut-parleurs* digne d'un home cinéma. Le souci du détail est omniprésent avec l'utilisation de diodes électroluminescentes (DEL) pour l'éclairage d'ambiance ou la montre analogique qui trône magnifiquement au centre du tableau de bord.

* Selon les versions

POUR VOIR PLUS GRAND

UTILISEZ LES COMMANDES VOCALES OU LA COMMANDE REMOTE TOUCH POUR INTERAGIR AVEC LE PLUS GRAND ÉCRAN MULTIMÉDIA EMBARQUÉ DANS UNE LEXUS.

A bord de la GS, la navigation voit les choses en grand : en effet, le système est équipé d'un écran multimédia couleur à LED de 12,3 pouces (31 cm), au format ultra-large de 24/9. Ses dimensions et sa parfaite clarté permettent d'afficher simultanément deux types d'information, par exemple : carte/audio, vision nocturne/carte, données de navigation/appel entrant. Les occupants des places avant peuvent interagir avec l'affichage par commande vocale ou en utilisant la commande Remote Touch de seconde génération, qui déplace le pointeur sur l'écran exactement comme une souris. Dans l'obscurité, le système de vision nocturne* (Lexus Night View) affiche à l'écran une image infrarouge de la route. En marche arrière, une image vidéo envoyée par le système d'aide au stationnement est diffusée sur l'écran multimédia.

* Selon les versions



GS 300h ou GS 450h Executive



LEXUS GS TECHNOLOGIE FULL HYBRID

GS 450h



**UNE ACCÉLÉRATION À COUPER LE SOUFFLE
POUR UNE BERLINE FULL HYBRID HAUTES
PERFORMANCES.**

Fruit de plus de dix ans de suprématie et d'innovations dans la technologie hybride, la GS 450h fournit des performances stupéfiantes grâce à son puissant système Lexus Hybrid Drive. Un moteur à essence V6 3,5 litres à Cycle Atkinson à injection directe et un moteur électrique puissant associent leurs forces pour développer une puissance combinée de 345 ch. L'accélération est souple mais d'une incroyable vivacité (5,9 secondes pour abattre le 0 à 100 km/h), et ce malgré une consommation de seulement 5,9 l/100 km*, et un taux de CO₂ débutant à 137 g/km*. En mode EV (100% électrique), la GS 450h évolue dans un silence quasi-total sans consommer la moindre goutte d'essence et sans dégager de CO₂ ni de NO_x.

* Pour la finition Business.



GS 300h



**LE SYSTÈME FULL HYBRID DE LA GS 300h
FOURNIT UNE PUISSANCE COMBINÉE DE 223 ch
MAIS N'ÉMET QUE 109 g/km* DE CO₂.**

Équipée d'un système Lexus Hybrid Drive de seconde génération, la GS 300h associe intelligemment un moteur à essence 2,5 litres 4 cylindres à injection directe et un moteur électrique haut rendement, ainsi qu'une batterie hybride compacte. La GS 300h se conduit de manière dynamique et fournit des performances de premier ordre, mais ne consomme que 4,7l / 100 km*. Sélectionnez le mode EV (100% électrique) pour rouler dans un silence quasi-total, sans consommer la moindre goutte de carburant et sans dégager de polluants sur une courte distance. Le coffre spacieux offre un excellent volume de chargement pour ranger les bagages et, grâce à notre avance dans le domaine de la technologie hybride, la GS 300h propose de très faibles coûts d'utilisation.

* Pour la finition Business.



INSPIRATION SPORTIVE

DESIGN ET PERFORMANCES DE CONDUITE DU LABEL F SPORT.

Mises au point sur le circuit du Nürburgring par l'équipe ayant perfectionné notre supercar LFA V10, les GS 300h F SPORT et GS 450h F SPORT offrent une conduite exaltante et d'une précision incroyable. Leur style distinctif composé d'une calandre F SPORT, de jantes en alliage 19" et d'un discret becquet arrière confère un dynamisme sensationnel à ces deux véhicules. À l'intérieur, le poste de conduite se compose d'un siège conducteur sport à 16 possibilités de réglage, d'un pédalier, d'inserts et de seuils de portes en aluminium, ainsi que d'un volant et un pommeau de levier de vitesses gainés de cuir perforé. Et pour des performances encore plus exaltantes, la GS 450h F SPORT dispose de l'innovant système «Lexus Dynamic Handling» (voir page 39).



PURE RELAXATION

DÉTENDEZ-VOUS EN ÉCOUTANT LE SYSTÈME AUDIO MARK LEVINSON® PREMIUM SURROUND À 17 HAUT-PARLEURS

La climatisation intelligente à 3 zones S-Flow* est à la fois puissante et très économe en énergie. Elle ne dessert que les places occupées grâce à des capteurs situés dans les sièges. Et pour réduire encore la consommation d'énergie, elle prélève de l'air extérieur pour désembuer le pare-brise mais remet en circulation l'air intérieur, plus chaud, dans le bas de l'habitacle pour limiter les déperditions thermiques. En mode de conduite ECO, le recours au chauffage des sièges maintient une température agréable mais réduit la demande énergétique globale. Autre révolution dans la climatisation, la technologie nanoe® diffuse dans l'habitacle de minuscules particules chargées négativement et encapsulés dans des molécules d'eau. En se fixant aux particules en suspension dans l'air, ces ions négatifs nanoe® purifient l'air de l'habitacle et désodorisent les revêtements intérieurs. De plus, comme leur teneur en eau est environ 1000 fois supérieure à celle d'ions normaux, ils apportent à la peau et aux cheveux une saine hydratation. La GS est aussi le lieu idéal pour apprécier pleinement le système audio Mark Levinson® Premium Surround à 17 haut-parleurs*, qui fournit une qualité sonore digne d'une salle de concert pour la musique et les DVD (voir page 47).

* Selon les versions



AVANCER EN TOUTE CONFIANCE

LA VISION NOCTURNE ET LE SYSTÈME AVANCÉ DE SÉCURITÉ PRÉ-COLLISION CONTRIBUENT À ÉVITER LES DANGERS, TANDIS QUE 10 AIRBAGS VOUS PROTÈGENT EN CAS DE COLLISION.

Inauguré sur la Lexus LS 600h, fleuron de la gamme, notre système avancé de sécurité précollision A-PCS* (Advanced Pre-Crash Safety) est aussi disponible sur la GS et s'accompagne de la surveillance de vigilance du conducteur et de l'aide au maintien dans la file de circulation LKA* (Lane Keeping Assist). Pour que vous puissiez rester concentré sur votre conduite, l'affichage tête haute HUD* (Head Up Display) projette sur le pare-brise les informations de conduite, tandis que le moniteur d'angle mort BSM* (Blind Spot Monitor) fait appel à des radars montés dans le bouclier arrière pour vous signaler des véhicules en train de doubler. Enfin, dans l'obscurité, le système de vision nocturne* (Lexus Night View) favorise la sécurité en affichant une image infrarouge de la route sur l'écran de 12,3". Équipée de la gestion intégrée de la dynamique du véhicule (VDIM), la GS est conçue pour éviter les dangers. Toutefois, en cas de collision, vous serez protégé par l'extrême solidité de l'habitacle et par 10 airbags (voir page 41).

* Selon les versions



GS 300h ou GS 450h Executive avec options



LE TALENT DES MAÎTRES-ARTISANS TAKUMI

LA PRODUCTION EST SUPERVISÉE PAR DES MAÎTRES-ARTISANS «TAKUMI» QUI INSPECTENT RIGOREUSEMENT CHAQUE GS, AVANT L'ESSAI SUR ROUTE DE 30 KM QUI CLÔTURE LE PROCESSUS DE PRODUCTION.

Vous percevrez la qualité de la GS dès que vous toucherez les commandes en aluminium d'une grande finesse du système audio ou le cuir aux magnifiques coutures. La peinture resplendissante de la carrosserie est parachevée par un ponçage humide à la main (un processus qui prend beaucoup de temps, normalement réservé aux véhicules fabriqués entièrement à la main) et est vérifiée par examen visuel et numérique, pour garantir une surface parfaite. La construction de la GS a lieu sur la même ligne de montage que notre supercar LFA, et sous la supervision du personnel «Takumi» de Lexus. Ces maîtres-artisans inspectent chaque véhicule avec la plus grande rigueur pour s'assurer qu'il répond à nos normes de qualité intransigeantes.

PIONNIER EN MATIÈRE DE RESPECT DE L'ENVIRONNEMENT

DISPONIBLE AVEC DEUX MOTORISATIONS FULL HYBRID PARI MI LES PLUS EFFICACES DE SA CATÉGORIE, UNE CLIMATISATION INTELLIGENTE ET ÉCONOME ET DES PHARES À DEL CONSOMMANT PEU D'ÉNERGIE.

Dans la GS, tout est fait pour minimiser l'impact sur l'environnement. Elle dispose des deux motorisations Full Hybrid les plus propres et sobres du segment, épaulées par une climatisation S-Flow haute efficacité et la technologie audio GreenEdge™ qui réduisent encore la consommation d'énergie. Sa conception toute entière vise à limiter l'impact environnemental avec notamment un volant avec inserts en bambou*, une plante à croissance rapide, issu de la sylviculture biologique. La voiture est à 85 % recyclable, y compris la batterie hybride. Pour la production, nous utilisons nos célèbres techniques de gestion de la production sans gaspillage qui réduisent les déchets au strict minimum, tandis que le centre de contrôle de l'eau (Aqua Control Center) purifie chaque jour des milliers de tonnes d'eau.

* Selon les versions



GS 300h Executive



CARACTÉRISTIQUES TECHNIQUES ET ÉQUIPEMENTS

Lexus Hybrid Drive	34 - 37
Dynamique de conduite	38 - 39
Sécurité perfectionnée	40 - 41
Équipements extérieurs	42 - 43
Équipements intérieurs	44 - 45
Système audio, communication et information	46 - 47
F SPORT	48 - 49
Caractéristiques techniques	50 - 51
Finitions, équipements de série et options	52 - 55
Coloris intérieurs	56 - 59
Coloris extérieurs	60 - 61
Au service du Client	62 - 63



LEXUS HYBRID DRIVE

En 2004, Lexus est devenu le premier constructeur automobile à introduire la technologie hybride sur le marché des voitures de luxe. Depuis lors, Lexus a vendu plus de 650 000 véhicules hybrides. Le système Lexus Hybrid Drive de seconde génération qui équipe la GS 300h et la GS 450h fournit une puissance raffinée, une excellente efficacité énergétique et des émissions extrêmement faibles, voire nulles lorsque ces deux véhicules roulent en mode EV (100% électrique). Pour de plus amples informations : www.lexus.fr/hybrid



MOTEUR À ESSENCE À CYCLE ATKINSON

Équipé d'une innovante injection directe D-4S et de la double distribution Dual VVT-i, un moteur à «Cycle Atkinson» d'une grande efficacité fournit l'énergie de la GS 300h (2,5 litres 4 cylindres) et de la GS 450h (3,5 litres V6). Ces moteurs innovants sont équipés du système de coupure du moteur à l'arrêt «Stop&Start» qui contribue à réduire encore davantage la consommation de carburant et les émissions de polluants.



FREINAGE À RÉCUPÉRATION D'ÉNERGIE

À la décélération et au freinage, les roues entraînent le moteur électrique qui se comporte alors comme un puissant générateur. Au lieu de laisser l'énergie cinétique se dissiper sous forme de chaleur, il la récupère et la convertit en énergie électrique. Celle-ci est alors stockée dans la batterie hybride pour un usage ultérieur, par exemple en mode EV ou lors d'une forte accélération.



ÉLECTRONIQUE DE PUISSANCE

«Cerveau» du Lexus Hybrid Drive, l'unité de contrôle de puissance PCU (Power Control Unit) optimise en permanence l'attribution des ressources énergétiques : électriques, thermiques ou les deux à la fois. Elle gère également la recharge de la batterie, soit en affectant la puissance du moteur essence à l'entraînement du générateur, soit en récupérant l'énergie au freinage.



MODE EV (100% ÉLECTRIQUE)

Sous réserve que la batterie soit suffisamment chargée, le mode EV vous permet de rouler à la seule force du moteur électrique, jusqu'à 45 km/h et sur de courtes distances. Il est donc d'une totale discrétion, sans émissions et ne consomme pas une goutte de carburant. Idéal, par exemple, dans les embouteillages ou les parkings souterrains.



BATTERIE HYBRIDE PERFECTIONNÉE

Un logiciel complexe se charge de la gestion de l'énergie de la batterie nickel-hydrure métallique. Cela garantit que la batterie est rechargée si nécessaire pendant la conduite, de sorte que la charge externe n'est jamais nécessaire. Sa conception compacte contribue à accroître considérablement la capacité de chargement.



PERFORMANCES DU SYSTÈME LEXUS HYBRID DRIVE

Les performances du système Lexus Hybrid Drive des GS 300h et GS 450h sont impressionnantes. La GS 450h accélère de 0 à 100 km/h en seulement 5,9 secondes tandis que la GS 300h présente des émissions de 109 g/km* de CO₂ et une consommation de 4,7 litres / 100 km*.

* Pour la finition Business.

EXPÉRIENCE DE CONDUITE AVEC LE LEXUS HYBRID DRIVE



DÉMARRAGE ET FAIBLE ALLURE

Au démarrage et jusqu'à 65 km/h, les GS 300h et GS 450h peuvent fonctionner à l'aide du seul moteur électrique alimenté par la batterie du système Full Hybrid. Elle peuvent ainsi parcourir jusqu'à 3 kilomètres, en fonction de la vitesse et de la charge de la batterie. À ce stade, la voiture roule dans un silence quasi-absolu, ne consomme pas d'essence et ne produit pas d'émissions.



CONDUITE NORMALE

Au delà de 65 km/h, le moteur essence se met en route en toute discrétion, mais reçoit l'aide du moteur électrique dès que les circonstances l'exigent. Grâce à la répartition quasi-idéale des sources d'énergie thermique et électrique, les GS 300h et GS 450h sont extrêmement plaisantes à conduire tout en affichant une consommation modeste et de faibles émissions.



PLEINE ACCÉLÉRATION

Accélérez franchement et le moteur électrique ajoute immédiatement son énergie à celle du moteur à essence. Cela fournit un formidable surcroît de puissance et de couple, garant d'une accélération linéaire et fluide, à l'instant précis où vous en avez besoin.



DÉCÉLÉRATION, FREINAGE ET ARRÊT

En décélération ou à l'arrêt du véhicule, le moteur thermique se coupe pour réduire à zéro les émissions de polluants. Dès que vous levez le pied de l'accélérateur ou freinez, le système de freinage régénératif récupère l'énergie cinétique dégagée par la voiture. Cette énergie habituellement gaspillée est ici emmagasinée dans la batterie hybride, ce qui explique, entre autres, pourquoi vous n'aurez jamais à recharger une Lexus Full Hybrid.

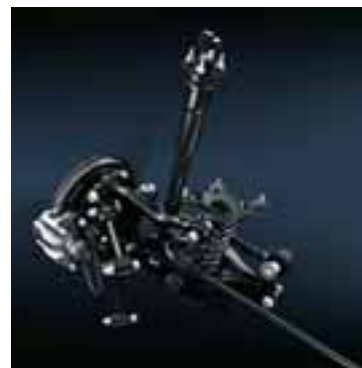
DYNAMIQUE DE CONDUITE

La Lexus GS a été développée au moyen du simulateur automobile le plus perfectionné au monde, puis a été testée sur plus d'un million de kilomètres, sur tous les types de routes et de circuits. Yoshihiko Kanamori, l'ingénieur en chef de la GS, a testé personnellement cette berline hautes performances à roues arrière motrices dans divers pays du monde, dans sa quête incessante de l'amélioration de la précision et du plaisir de conduire.



SUSPENSION AVANT

Dotée de pièces forgées en aluminium, la double triangulation avant se montre légère et réactive. Par ailleurs, la structure de suspension a été ajustée, au bénéfice de la stabilité et du confort de conduite.



SUSPENSION ARRIÈRE

La stabilité en ligne droite et en virage provient de la géométrie et de la configuration spécifiques de la suspension multibras. L'alliance d'acier à haute résistance et de pièces en aluminium coulées et forgées allège le poids tout en augmentant la robustesse et la précision.



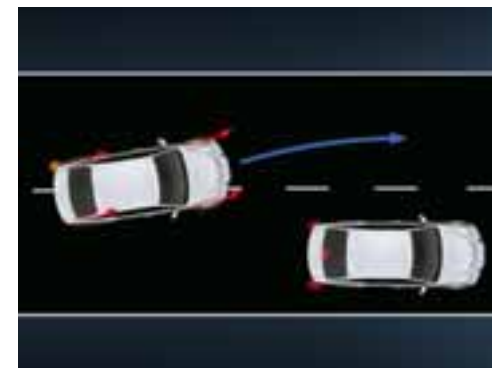
SUSPENSION VARIABLE ADAPTATIVE (AVS)

Au niveau de chacune des roues, la suspension variable adaptative dose la force d'amortissement selon l'état du revêtement et les sollicitations du conducteur. La voiture y gagne non seulement en confort routier, mais aussi en stabilité, particulièrement dans les courbes rapides.



SYSTÈME DE CONDUITE LEXUS DYNAMIC HANDLING (LDH)

Exclusivité de la GS 450h F SPORT, le système de conduite LDH donne aux performances routières une dimension nouvelle. Ensemble, la direction à démultiplication variable (VGRS) et le système de roues arrière directrices (DRS) contrôlent indépendamment chacune des quatre roues. À allure lente ou modérée, les roues avant et arrière tournent à des angles légèrement opposés. Il en résulte un rayon de braquage moindre, d'où une meilleure maniabilité et une plus grande agilité sur routes sinueuses. À vitesse plus élevée, les quatre roues braquent dans la même direction afin de renforcer l'adhérence et la stabilité, pour des changements de file en souplesse et une négociation des virages rapides en toute sérénité.



CHÂSSIS

Rigides en torsion et équipées de suspensions optimisées, les GS 300h et GS 450h allient dynamisme et agrément de conduite. Ce sont des voitures dont le châssis met en confiance le conducteur, l'incite à une conduite enlevée et le gratifie d'une tenue de route aussi précise qu'incisive.



SÉLECTEUR DE MODE DE CONDUITE

Il est possible d'affiner le comportement de la voiture grâce au sélecteur de mode de conduite. Adapté à une conduite calme, le mode ECO limite la consommation de carburant et les émissions polluantes, tandis que le mode NORMAL convient à une utilisation quotidienne en dosant au mieux économies et confort routier. Pour sa part, le mode SPORT S affûte instantanément la réponse moteur, pour une accélération plus franche. Enfin, associé à la suspension variable adaptative (selon version), le mode SPORT S+ gère intelligemment l'action de cette dernière et du moteur pour offrir des performances hors pair. Sur la GS 450h F SPORT, la VDIM version 5 (gestion dynamique intégrée du véhicule) coordonne en outre le système de conduite LDH en mode SPORT S+. Résultat : une agilité et une maîtrise exemplaires au volant en conditions extrêmes.

SÉCURITÉ PERFECTIONNÉE

La GS est équipée de la dernière version de la gestion intégrée de la dynamique du véhicule (VDIM) et est disponible avec le système avancé de sécurité pré-collision (A-PCS). La GS propose aussi d'innovants systèmes d'assistance à la conduite, comme la vision nocturne, l'affichage tête haute en couleurs (HUD), le moniteur d'angle mort (BSM) et l'avertisseur de circulation arrière (RCTA).



■ AIDE AU MAINTIEN DANS LA FILE (LKA)

Ce dispositif innovant évite au conducteur de quitter par inadvertance sa voie de circulation en lui adressant un avertissement visuel et sonore et en corrigeant légèrement sa trajectoire.



■ SURVEILLANCE DE LA VIGILANCE DU CONDUCTEUR

Basé sur des caméras numériques CCD intégrées et équipées de diodes électroluminescentes à infrarouges proches, ce système surveille la vigilance du conducteur en détectant s'il ferme les yeux ou les détourne de la route, et déclenche au besoin des avertissements.



■ VISION NOCTURNE

Associant une puissante caméra infrarouge à des projecteurs proche IR, le système de vision nocturne Lexus Night View capte, dans l'obscurité, une image de la portion de route située en avant du véhicule et l'affiche sur l'écran de 12,3", révélant ainsi des obstacles qui auraient échappé à l'œil nu.



■ AVERTISSEUR DE CIRCULATION ARRIÈRE (RCTA)

Lors d'une marche arrière (si la vitesse ne dépasse pas 8 km/h), par exemple dans un parking, la fonction d'avertissement de circulation arrière (Rear Cross Traffic Alert) emploie les radars du moniteur d'angle mort pour détecter les véhicules approchant de la zone à visibilité réduite derrière le véhicule (si leur vitesse est comprise entre 0 et 28 km/h). Si le système détecte un véhicule, il affiche un signal dans les rétroviseurs latéraux et émet un signal sonore.



■ AFFICHAGE TÊTE HAUTE (HUD)

Les données de conduite comme la vitesse sont projetées directement à la base du pare-brise, dans le champ de vision du conducteur. L'affichage tête haute peut aussi présenter les commandes de navigation, les réglages audio ou d'autres informations au choix. Ainsi, le conducteur peut vérifier tous les paramètres importants sans quitter la route des yeux.

■ SYSTÈME DE SÉCURITÉ PRÉCOLLISION (PCS)

Un ordinateur de bord associé à un radar à ondes millimétriques calcule le risque de collision frontale. Si celui-ci est élevé, le système émet une alerte sonore et visuelle et augmente la pression de freinage. Si le choc est inévitable, il active les prétensionneurs des ceintures de sécurité avant et déclenche automatiquement le freinage. C'est ce même système de radar qu'utilise le régulateur de vitesse adaptatif ACC pour rester à distance prédéfinie du véhicule qui précède. Le système avancé de sécurité pré-collision (A-PCS) intègre quant à lui la surveillance de la vigilance du conducteur.



DIX AIRBAGS

Outre la cellule de survie ultra-robuste, la protection des occupants est assurée par dix airbags contrôlés par des capteurs. Toutes les ceintures de sécurité (sauf celle du siège central arrière) sont en outre pourvues de prétensionneurs. À l'avant, conducteur et passager sont protégés par des airbags frontaux à double phase, mais aussi des airbags latéraux et de genoux. Des airbags latéraux équipent de série les places arrière latérales, tandis que des airbags rideaux courent sur toute la longueur de l'habitacle. Cet exceptionnel niveau de protection est proposé de série sur l'ensemble de la gamme GS et limite donc largement les risques de blessures.

ÉQUIPEMENTS EXTÉRIEURS



■ PROJECTEURS BI-XÉNON

Les GS en finition Business et Luxe sont équipées de projecteurs Xénon à haute intensité (HID) pour les feux de croisement et les feux de route. Ils s'accompagnent d'un réglage automatique de la hauteur du faisceau, de lave-phares à haute pression et de feux de jour à diodes électroluminescentes (DEL) en forme de L.



■ PROJECTEURS À DEL

Les versions F SPORT et Executive sont équipées de projecteurs à diodes électroluminescentes (DEL) pour les feux de croisement et les feux de route. La technologie DEL basse consommation fournit un éclairage d'exception, fiable et de grande longévité. Ces phares intègrent également l'éclairage avant adaptatif (AFS) et l'allumage automatique des feux de route (AHB).



■ CAPTEURS DE STATIONNEMENT

Discrètement intégrés dans les boucliers avant (x4) et arrière (x4), les capteurs calculent en permanence la distance du véhicule par rapport à l'objet le plus proche. L'intensité des signaux d'avertissement sonores et visuels traduit la marge de manœuvre restante.



■ RÉTROVISEURS EXTÉRIEURS DÉGIVRANTS

De forme aérodynamique, les coques de rétroviseurs intègrent un rappel de clignotant et un discret éclairage d'approche. Les rétroviseurs se règlent électriquement et sont dégivrants.



■ REPLIAGE ÉLECTRIQUE ET OBSCURCISSEMENT AUTOMATIQUE

Les rétroviseurs extérieurs peuvent être rabattus électriquement dans les passages étroits et en stationnement, pour mieux les protéger. Ils sont en outre électrochromes, c'est-à-dire qu'ils s'assombrissent automatiquement pour éviter au conducteur d'être ébloui par les phares des véhicules suivants.



○ DÉFLECTEURS D'AIR

Grâce à sa forme aérodynamique, le déflecteur d'air réduit les turbulences et le bruit de l'air dans l'habitacle, pour plus de confort quand vous conduisez avec les vitres ouvertes. L'ouverture des vitres diminue la température et donc les besoins en climatisation, permettant de réduire la consommation d'énergie du véhicule et d'augmenter l'efficacité énergétique.



■ JANTES EN ALLIAGE 17"

Légères, ces jantes en alliage de 17" à 9 branches adoptent une finition métallisée argent. Associées à des pneus de 225/50 R17, elles contribuent à réduire la consommation et les émissions de CO₂ des versions Business et Luxe*.

* De série sur GS 300h et en option sur GS 450h Luxe.



■ JANTES EN ALLIAGE 18"

D'une luxueuse finition métallisée, ces jantes de 18" à 10 branches équipent la version Luxe* et sont chaussées de pneus de 235/45 R18. Ce grand diamètre de roue apporte, outre une note d'exclusivité, un supplément d'adhérence qui améliore la motricité.

* De série sur GS 450h et en option sur GS 300h



■ JANTES EN ALLIAGE 18"

Ces jantes multibranches de 18" équipées de pneus 235/45 R18 sont proposées de série sur la version Executive. Le dessin original des branches dégage une impression de mouvement.



○ JANTES EN ALLIAGE 19" F SPORT

Le puissant design à 9 branches jumelles de ces jantes 19" est renforcé par une finition anthracite du plus bel effet.



○ JANTES EN ALLIAGE 19" F SPORT

D'une superbe finition anthracite, ces jantes forgées 19" au design à 5 branches jumelles renforcent le dynamisme de la GS.



■ TOIT OUVRANT

Entrebâillant et coulissant, le toit ouvrant électrique vitré permet de doser l'arrivée d'air et de lumière dans l'habitacle. Il se commande d'une simple pression et peut être occulté par un store manuel.



■ FEUX ARRIÈRE À DIODES ET FEUX STOP ACTIFS

À l'arrière, les feux, la plaque minéralogique et les feux de brouillard ont recours à la technologie DEL. L'identité Lexus se retrouve dans les rampes lumineuses en forme de L. En cas de freinage brusque, les feux de stop actifs clignotent pour prévenir les véhicules suivants.

■ De série, en option ou non disponible selon les versions.
○ Disponible en accessoire.

ÉQUIPEMENTS INTÉRIEURS



■ SIÈGES AVANT CHAUFFANTS ET VENTILÉS

Avec la sellerie cuir, les occupants des places avant peuvent chauffer ou ventiler leur siège à leur convenance. Une touche de luxe supplémentaire, particulièrement bienvenue quand la météo se fait extrême.



■ RÉGLAGE ÉLECTRIQUE DES SIÈGES

De série, les sièges avant comportent 10 possibilités de réglage électrique, dont 2 positions de soutien lombaire. Sur la version F SPORT, elles passent à 16 (dont 4 réglages lombaires) pour le siège conducteur. Sur la version Executive enfin, les deux places avant disposent de 18 possibilités de réglage, dont 4 lombaires.



■ VOLANT GAINÉ CUIR

La GS reçoit un volant ergonomique à 3 branches, gainé de cuir. D'un diamètre de 380 mm, il est plaisant au toucher, offre une bonne prise en main et place à portée des pouces les réglages du système audio, de l'affichage, du téléphone et de la commande vocale. Le volant des versions Executive et F SPORT est également chauffant.



■ VOLANT CUIR & BOIS

La version Executive de la GS peut également être équipée en option d'un volant en cuir et bois, avec trois boiseries et finitions au choix : Ébène (brillant), Noyer (mat) ou Bambou (mat).



■ PALETTES AU VOLANT

Bien que la GS possède une boîte de vitesses gérée automatiquement, les palettes au volant permettent une sélection instantanée des rapports en mode manuel. Initialement développée pour les voitures de F1, cette technologie permet au conducteur de s'impliquer davantage au volant.



■ EXCELLENT SOUTIEN DES SIÈGES

Pendant plus de 5 ans, une équipe de spécialistes a élaboré une structure d'assise capable de soulager au mieux la fatigue. Ainsi, les deux sièges avant de la version Executive bénéficient d'un support réglable du bassin - une première mondiale -, des épaules et des appuis latéraux, ainsi que d'un appui-tête papillon.



■ RALLONGE REPOSE-MOLLETS

En exclusivité sur la version Executive, le conducteur peut rallonger son coussin d'assise pour un meilleur soutien et le passager avant peut déployer un repose-mollet.



■ CLIMATISATION 3 ZONES

Premier au monde à adopter la technologie nanoe®, l'habitacle de la GS se divise en trois zones de climatisation distinctes, régulée électroniquement. Les deux zones avant se règlent via la commande Remote Touch ou la console, et la zone arrière par un panneau dédié.



■ PANNEAU DE COMMANDE ARRIÈRE

Installé dans l'accoudoir central arrière, un panneau de commande permet de régler indépendamment le chauffage des places latérales arrière. Doté d'un écran à cristaux liquides, il sert aussi à commander le système audio et la climatisation arrière, ainsi qu'à actionner le store de lunette arrière.



■ STORES ARRIÈRE

La lunette arrière peut recevoir un store électrique. D'un fonctionnement doux et silencieux, il n'obstrue pas la vue lorsqu'il est remonté. Des stores manuels sont disponibles pour les vitres latérales arrière, avec rallonge couvrant la vitre de custode.



■ COFFRE

Le coffre des GS 300h et GS 450h peut accueillir trois sacs de golf et deux petits sacs de sport, ou quatre valises de taille moyenne.



■ ÉCLAIRAGE INTÉRIEUR À LED

L'éclairage blanc tamisé du tableau de bord et de l'habitacle crée une atmosphère douce et reposante. Il est assuré par des diodes basse consommation placées dans le plafonnier, les lampes de courtoisie, les liseuses ainsi que, de nuit, dans l'éclairage permanent des contre-portes.



■ MONTRE ANALOGIQUE

Trônant fièrement au centre du tableau de bord, cette montre de style classique témoigne du savoir-faire Lexus. L'éclairage blanc à diodes lui confère une séduction intemporelle et lui apporte une touche de modernité.

SYSTÈME AUDIO, COMMUNICATION ET INFORMATION



ÉCRAN MULTIMÉDIA 12,3"

Mesurant 12,3 pouces (31 cm), cet écran multimédia haute résolution est un des plus large du marché. À l'aide de la commande Remote Touch, le conducteur et le passager avant peuvent interagir avec les multiples pages écran, certaines applications se gérant en outre par commande vocale. Il se divise en deux dans la largeur pour permettre d'afficher simultanément deux types d'information, par exemple une grande carte et les informations d'une station de radio.



AFFICHAGE MULTIFONCTION

Placé entre les deux cadrans principaux du tableau de bord, un écran couleur multifonction de 3,5" affiche en haute résolution diverses données relatives à la conduite, sélectionnées à l'aide des commandes au volant.



COMMANDE REMOTE TOUCH

D'une simple pression, la commande Remote Touch de seconde génération permet un dialogue intuitif avec l'écran multimédia. De forme ergonomique, elle tombe bien sous la main et s'utilise aussi facilement qu'une souris.



SYSTÈME AUDIO MARK LEVINSON®

Le système audio Mark Levinson® s'adjoint un amplificateur numérique de 835 W et 17 haut-parleurs exploitant la technologie GreenEdge™. Un son stéréo haute définition sur 360°, digne d'un home cinéma !



SYSTÈME DE NAVIGATION PREMIUM

Le système de Navigation Premium, contrôlé par la commande Remote Touch ou par les commandes vocales, se distingue par ses graphismes 3D et ses nombreuses options de cartographie. Il produit aussi un QR code compatible avec votre smartphone si vous avez besoin de vous rendre à pied jusqu'à votre destination.



SERVICES CONNECTÉS* LEXUS

La GS propose les services connectés les plus récents, comme la recherche en ligne*, Google Street View®* ou encore Panoramio®*. Pour encore plus de facilité, vous pouvez même télécharger un itinéraire* dans le système de navigation du véhicule, depuis votre ordinateur portable ou votre tablette.

* Les services connectés ne sont pas nécessairement disponibles dans tous les pays ou avec tous les téléphones mobiles. Veuillez consulter votre Concessionnaire ou votre Réparateur Agréé Lexus pour plus d'informations.



SYNCHRONISATION D'APPLICATIONS

Il est possible de synchroniser à l'affichage multimédia différentes applications numériques, par exemple en téléchargeant très simplement un répertoire téléphonique pour le faire défiler ensuite à l'écran. Ou encore en visualisant et en gérant par des pages écran les commandes d'un iPod® ou de tout autre appareil multimédia.



LEXUS HOTSPOT

Ce système spécial pour l'automobile permet de connecter jusqu'à 5 téléphones WiFi, tablettes et autres appareils portables. Il est branché sur le système électrique de la voiture et est équipé d'une antenne haut débit. Vous pouvez utiliser la carte SIM de votre choix.



SYSTÈME MULTIMÉDIA

Vous pouvez écouter un iPod® via les haut-parleurs, tandis que les informations relatives aux titres concernés s'affichent à l'écran. Véhicule à l'arrêt, vous pouvez aussi visionner vos DVD sur l'écran central.



SYSTÈME D'AIDE AU STATIONNEMENT

Engagez la marche arrière, et l'écran de 12,3" propose un affichage divisé avec d'un côté la vue arrière du véhicule, assortie de lignes de guidage facilitant le stationnement, et de l'autre un graphique d'aide au stationnement.



BOUSSOLE

Parmi les nombreux éléments d'affichage secondaires disponibles avec la navigation figure une boussole miniature. L'écran 12,3" représente la boussole sous différentes formes au choix, avec les coordonnées exactes de latitude et de longitude.

■ De série, en option ou non disponible selon les versions.
○ Disponible en accessoire.

F SPORT

Mises au point par l'équipe ayant parachevé la supercar LFA et la berline hautes performances IS F, les berlines GS 300h F SPORT et GS 450h F SPORT comportent une foule de raffinements dynamiques. Pour des performances encore plus extraordinaires, la GS 450h F SPORT est équipée du système de conduite LDH (Lexus Dynamic Handling), qui coordonne le travail de la suspension variable adaptative AVS (Adaptive Variable Suspension), de la direction à démultiplication variable VGRS (Variable Gear Ratio Steering), des roues arrière directrices DRS (Dynamic Rear Steering) et de la gestion dynamique intégrée du véhicule VDIM (Vehicle Dynamics Integrated Management).



BADGE F SPORT

Malgré sa discrétion, le logo F SPORT est une marque distinctive. Le «F» fait référence au lieu où Lexus met au point et teste ses modèles F SPORT hautes performances : le circuit Fuji Speedway, au pied du Mont Fuji.



JANTES EN ALLIAGE 19" F SPORT

Ces jantes en alliage de 19" au dessin spécifique F SPORT sont chaussées de pneus taille ultra-basse - 235/40 R19 (avant) et 265/35 R19 (arrière) -, pour une adhérence exceptionnelle en virage.

SELLERIE CUIR F SPORT / INSERTS EN ALUMINIUM

La sellerie cuir F SPORT se démarque par un motif de perforations en losange et la disponibilité d'une couleur Grenat exclusive, complétée d'un ciel de pavillon noir, comme sur tous les modèles F SPORT. Les inserts en aluminium brossé s'harmonisent quant à eux parfaitement au pédalier ajouré, aux plaques de seuil et aux autres éléments d'habillage intérieur de cette version.



BOUCLIER AVANT ET CALANDRE EXCLUSIFS

Avec une calandre trapézoïdale caractéristique en nid d'abeilles et un bouclier spécifique, l'avant des GS 300h F SPORT et GS 450h F SPORT attire le regard par son style audacieux et assumé. La partie basse, renforcée, intègre un spoiler flanqué de part et d'autre de deux grilles. Des feux antibrouillard avant exclusifs à diodes électroluminescentes (DEL) sont également intégrés de chaque côté du pare-chocs.



BECQUET ET BOUCLIER ARRIÈRE F SPORT

Le becquet et le diffuseur de bouclier arrière améliorent l'appui au sol et l'efficacité aérodynamique pour assurer une stabilité d'exception. En partie basse, le bouclier intègre des ailettes aéro-stabilisatrices, une moulure chromée et dissimule les sorties d'échappement.



VOLANT F SPORT

Dès la prise en main, le volant gainé de cuir perforé et orné de l'emblème F SPORT donne la sensation au conducteur de ne faire qu'un avec sa monture... et l'incite à l'action.



LEVIER DE VITESSES F SPORT

Avec son pommeau gainé de cuir perforé, le levier de vitesses F SPORT est assorti au volant en vue de créer une ambiance sportive parfaitement homogène.



PÉDALIER SPORT AJOURÉ

Empruntant leur style au monde du sport automobile, les pédales en aluminium ajouré rappellent la vocation résolument sportive des versions F SPORT. Anti-dérapantes, elles sont aussi extrêmement réactives.



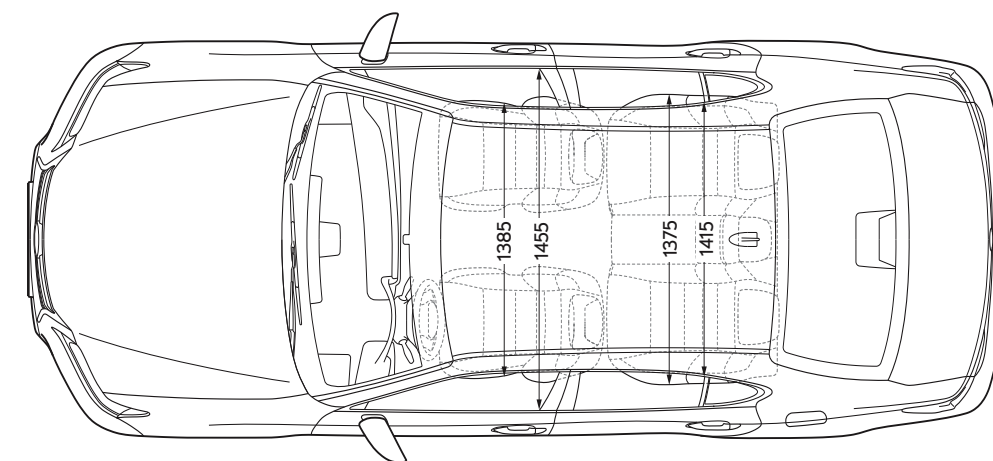
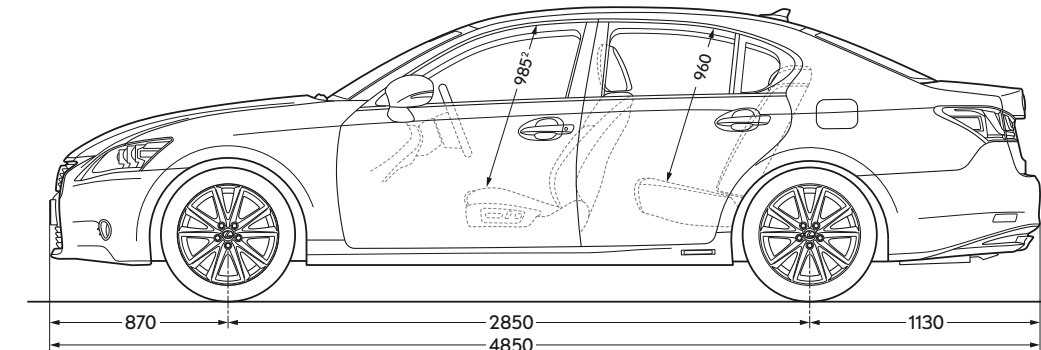
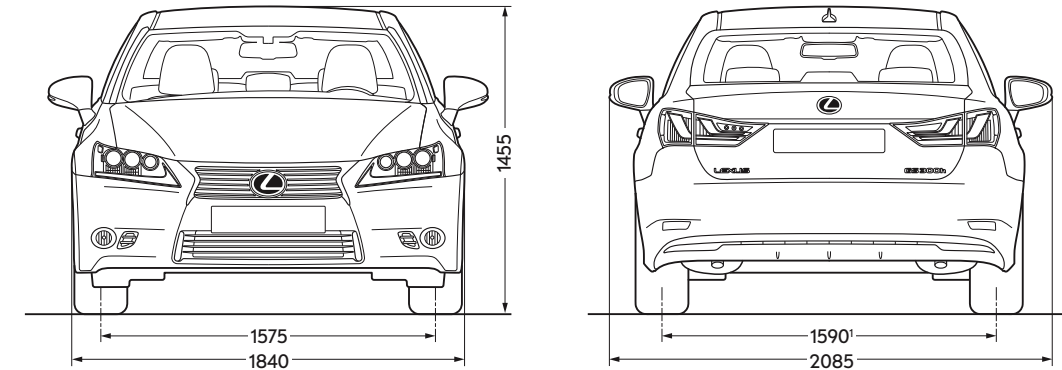
PLAQUES DE SEUIL SPÉCIFIQUES

Les plaques de seuil avant et arrière arborent une finition aluminium brossé et le logo noir LEXUS.

CARACTÉRISTIQUES TECHNIQUES

	GS 300h	GS 450h
PUISSANCE COMBINÉE		
Moteur thermique + batterie (ch / kW)	223 / 164	345 / 254
MOTEUR THERMIQUE		
Cylindrée (cm ³) / Cylindres / soupapes	2494 / L4 / 16	3456 / V6 / 24
Distribution	Dual VVT-i	Dual VVT-i
Type de carburant	Essence, 95 octane ou +	Essence, 95 octane ou +
Puissance max. (ch DIN / KW à tr/min)	181 / 133 à 6000	292 / 215 à 6000
Couple max. (Nm à tr/min)	221 à 4200 - 5400	352 à 4500
MOTEUR ÉLECTRIQUE		
Type	Synchrone à CA et aimant permanent	Synchrone à CA et aimant permanent
Puissance max. (ch DIN / KW)	143 / 105	200 / 147
Couple max. (Nm)	300	275
BATTERIE HYBRIDE		
Type	Nickel-Hydrure Métallique (Ni-MH)	Nickel-Hydrure Métallique (Ni-MH)
Puissance max. (ch / KW)	42 / 31	53 / 39
Nombre d'éléments de batterie	192	240
Tension de la batterie (V) / Tension du système (V)	230 / 650	288 / 650
TRANSMISSION		
Roues motrices	Arrière	Arrière
Transmission	À variation continue pilotée électroniquement (E-CVT)	À variation continue pilotée électroniquement (E-CVT)
PERFORMANCES		
Vitesse maximum sur circuit (km/h)	190	250
0-100 km/h(s)	9,2	5,9

	GS 300h	GS 450h
ÉMISSIONS DE CO₂* (g/km)		
Norme antipollution	Euro 6	Euro 6
Mixte ¹	109 / 110 / 113 / 115	137 / 139 / 141 / 145
CONSUMMATION* (l/100 km)		
Mixte ¹	4,7 / 4,8 / 4,9 / 5,0	5,9 / 6,1 / 6,1 / 6,2
Urbaine ¹	4,8 / 4,9 / 5,0 / 5,0	6,5 / 6,7 / 6,7 / 6,9
Extra urbaine ¹	4,8 / 4,9 / 5,0 / 5,2	5,4 / 5,5 / 5,5 / 5,7
FREINS		
Avant	Disques ventilés	Disques ventilés
Arrière	Disques ventilés	Disques ventilés
SUSPENSION		
Avant	Double triangulation	Double triangulation
Arrière	Multibras	Multibras
DIRECTION		
Type	À crémaillère et pignon avec assistance électrique (EPS)	À crémaillère et pignon avec assistance électrique (EPS)
Rayon de braquage minimum (m)	5,3	5,3
POIDS (kg)		
Poids total en charge	2235 / 2265 ²	2305 / 2335 ²
Poids à vide en ordre de marche (mini - maxi)	1730-1770 / 1735-1830 ²	1820-1860 / 1825-1920 ²
Capacité de traction (remorque non freinée / freinée)	- / 500	750 / 1500
AÉRODYNAMIQUE		
Coefficient de traînée (C _x)	0,26 / 0,27 ²	0,26 / 0,27 ²
CAPACITÉS (l)		
Réservoir d'essence	66	66
Coffre** (avec roue de secours temporaire)	451	451



¹ Les émissions et consommations pour les GS 300h et GS 450h varient en fonction de la finition et de la taille des jantes en alliage. Le premier chiffre correspond à la version Business avec jantes en alliage 17". Le second chiffre correspond à la version Luxe avec jantes en alliage 17". Le troisième chiffre correspond aux versions Luxe et Executive avec jantes en alliage 18". Le quatrième chiffre correspond à la version F SPORT avec jantes en alliage 19".

² Le coefficient de traînée (C_x) pour les GS 300h et GS 450h varie en fonction de la finition et de la taille des jantes en alliage. Le premier chiffre correspond à la finition Business avec jantes en alliage 17". Le second chiffre correspond aux autres finitions, quelle que soit la taille des jantes en alliage.

* Les valeurs de consommation des véhicules particuliers homologués vendus en France, exprimées en litres aux 100 km, sont mesurées par des laboratoires agréés pour permettre d'apprécier objectivement la consommation conventionnelle des différents modèles. Ces mesures, effectuées au banc à rouleaux, selon une procédure européenne normalisée, représentent un cycle de roulage dit «mixte». La consommation conventionnelle est donc une valeur théorique. La consommation réelle varie quant à elle en fonction du style de conduite et de nombreux autres facteurs tels que l'état de la route, les conditions de circulation etc...

** Calculé selon la méthode VDA sur un véhicule équipé d'une roue de secours temporaire.

¹ = 1560 pour les GS F SPORT avec pneus arrière 265/35 R19.

² = 960 pour les GS équipées du toit ouvrant électrique entrebaillant et coulissant (en option sur Luxe et de série sur F SPORT et Executive).

Remarque : les dimensions ci-dessus sont exprimées en millimètres.

Remarque : vous trouverez les autres spécifications techniques (y compris les éventuelles mises à jour) sur le site Web www.lexus.fr

ÉQUIPEMENTS DE LA VERSION BUSINESS

ÉQUIPEMENTS DE SÉRIE SUR LA VERSION BUSINESS

SÉCURITÉ ACTIVE ET COMPORTEMENT DYNAMIQUE

Assistance au démarrage en côte (HAC)
Feux de stop actifs
Gestion intégrée de la dynamique du véhicule (VDIM)
Mode EV (100% électrique)
Sélecteur de mode de conduite :
- ECO / NORMAL / SPORT S
Systèmes de freinage, stabilité, direction et motricité* :
- ABS / BAS / ECB-R / EPB / EPS / TRC / VSC
Système de surveillance de la pression des pneus (TPWS)

SÉCURITÉ PASSIVE

10 airbags :
- airbags frontaux, latéraux et de genoux pour le conducteur et le passager avant
- airbags latéraux arrière et rideaux sur toute la longueur du véhicule
Bouton de désactivation de l'airbag passager avant
Points d'ancrage ISOFIX (places latérales arrière)
Prétensionneurs de ceinture de sécurité (places avant et latérales arrière)
Rappel visuel et sonore de non-bouclage des ceintures de sécurité à l'avant
Sièges avant WIL réduisant le risque de lésion cervicale (coup du lapin) avec appuis-tête actifs

EXTÉRIEUR

Becquet arrière aérodynamique
Essuie-glaces avant à détecteur de pluie
Feux avant diurnes et feux arrière à diodes électroluminescentes (DEL)
Feux de brouillard (avant et arrière)
Jantes en alliage 17" à 9 branches avec pneumatiques 225/50 R17
Peinture métallisée
Projecteurs :
- allumage automatique des phares et fonction d'extinction différée
- feux de croisement et feux de route bi-Xénon à haute intensité (HID)
- réglage automatique de la hauteur du faisceau et lave-phares haute pression
Rétroviseurs extérieurs :
- éclairage de courtoisie intégré
- électrochromes (atténuation automatique de la brillance)
- rabattables automatiquement
- rappels de clignotant intégrés
- réglables et dégivrables électriquement
Roue de secours temporaire 17"
Vitres anti-UV et à isolation thermique
Vitres latérales avant recouvertes d'un revêtement hydrophobe

PROTECTION DU VÉHICULE

Système antivol avec antidémarrage / capteur d'intrusion / alarme sonore

SYSTÈME AUDIO, COMMUNICATION ET INFORMATION

Caméra de recul avec lignes de guidage
Combiné d'instrumentation :
- double compteur selon mode de conduite (indicateur du système hybride / compte-tours)
- illumination double des cadrans (bleu / rouge)
- instrumentation Optitron
Commandes au volant (audio, affichage, téléphone, reconnaissance vocale)
Connectivité audio et téléphonie mobile Bluetooth® (téléphone non fourni)
Écran couleur multi-information 3,5" entre le compteur et le compte-tour
Horloge analogique
Système Multimédia et Navigation Premium :
- écran central fixe 12,3" à commande Remote Touch
- lecteur simple CD/DVD
- prise AUX et 2 ports USB
- système audio haut de gamme à 12 haut-parleurs et 299 Watts
- système de navigation Lexus avec cartographie européenne sur carte SD
- tuner AM/FM RDS et DAB

CONFORT INTÉRIEUR ET PRATICITÉ

Accès et sortie facilités (siège conducteur et volant rétractables électriquement)
Accoudoir central arrière avec espace de rangement et porte-gobelets (x2)
Accoudoir central avant avec espace de rangement
Banquette arrière fixe
Capteurs d'aide au stationnement avant et arrière
Climatisation électronique à réglages séparés conducteur / passager
Clignotants à impulsion (répétiteur x3) et rappel automatique
Démarrage sans clé (Smart Start)
Éclairage d'ambiance à DEL
Inserts noirs laqués (tableau de bord / contre-portes)
Lève-vitres électriques avant et arrière à impulsion
Prises de courant 12 V (avant et arrière)
Régulateur de vitesse
Rétroviseur intérieur électrochromatique (atténuation automatique de la brillance)
Sellerie en Suède
Seuils de portes avant et arrière en aluminium
Sièges avant réglables électriquement :
- longitudinal / hauteur et inclinaison d'assise / inclinaison du dossier / lombaires pour le conducteur et le passager avant
- 3 présélections mémorisables (conducteur)
Système d'éclairage d'accueil
Volant à 3 branches gainé de cuir et réglable électriquement en hauteur et en profondeur

OPTION DISPONIBLE SUR LA VERSION BUSINESS

Sellerie en cuir perforé avec sièges avant chauffants et ventilés

ÉQUIPEMENTS DE LA VERSION LUXE

ÉQUIPEMENTS DE SÉRIE SUR LA VERSION LUXE

(S'ajoutent aux équipements de la version Business)

SÉCURITÉ ACTIVE ET COMPORTEMENT DYNAMIQUE

Moniteur d'angle mort (BSM) avec avertisseur de circulation arrière (RCTA)
Suspension variable adaptative (AVS) avec mode de conduite SPORT S+ (sur GS 450h)

EXTÉRIEUR

Jantes en alliage 18" à 10 branches avec pneumatiques 235/45 R18 (sur GS 450h)
Suppression du becquet arrière aérodynamique*

SYSTÈME AUDIO, COMMUNICATION ET INFORMATION

Système audio Mark Levinson® Premium Surround :
- 17 haut-parleurs et 835 Watts
- technologie GreenEdge® d'économie d'énergie

CONFORT INTÉRIEUR ET PRATICITÉ

Sellerie en cuir perforé avec sièges avant chauffants et ventilés
Système d'accès sans clé (Smart Entry)

OPTIONS DISPONIBLES SUR LA VERSION LUXE

Toit ouvrant électrique entrebaïllant et coulissant

Jantes en alliage 17" (sur GS 450h) :
- design 9 branches avec pneumatiques 225/50 R17
- émissions de CO₂ de 139g/km au lieu de 141g/km

Jantes en alliage 18" (sur GS 300h) :
- design 10 branches avec pneumatiques 235/45 R18
- émissions de CO₂ de 113g/km au lieu de 110g/km

^[1] * ABS = Freinage antiblocage / BAS = Aide au freinage d'urgence / ECB-R = Récupération d'énergie au freinage / EPB = Frein de stationnement électronique / EPS = Direction assistée électrique / TRC = Antipatinage / VSC = Contrôle de stabilité du véhicule

^[2] * La version Luxe ne dispose pas du becquet arrière aérodynamique

ÉQUIPEMENTS DE LA VERSION EXECUTIVE

ÉQUIPEMENTS DE SÉRIE SUR LA VERSION EXECUTIVE

(S'ajoutent aux équipements de la version Luxe)

SÉCURITÉ ACTIVE ET COMPORTEMENT DYNAMIQUE

Suspension variable adaptative (AVS) avec mode de conduite SPORT S+ (sur GS 300h)
Système de surveillance de la pression des pneus (TPWS) avec indicateur par roue

EXTÉRIEUR

Fermeture électrique du coffre
Feux de brouillard avant à diodes électroluminescentes (DEL)
Jantes en alliage 18" multibranches avec pneumatiques 235/45 R18
Projecteurs :

- allumage automatique des feux de route (AHB)
- feux de croisement et feux de route à diodes électroluminescentes (DEL)
- système d'éclairage avant adaptatif (AFS)

Roue de secours temporaire 18"

SYSTÈME AUDIO, COMMUNICATION ET INFORMATION

Affichage tête haute en couleur (HUD)

CONFORT INTÉRIEUR ET PRATICITÉ

Accoudoir central arrière avec panneau multifonction LCD éclairé
Appuis-tête avant papillon
Climatisation électronique à 3 zones :

- conducteur / passager avant / passagers arrière
- technologie nanoe®
- technologie S-Flow de gestion des flux

Inserts bois (tableau de bord / contre-portes / console centrale)
Sellerie en cuir semi-aniline perforé
Sièges avant réglables électriquement :

- longitudinal / hauteur, inclinaison et longueur d'assise / inclinaison du dossier et des épaules / lombaires / pelvien / appuis latéraux pour le conducteur
- longitudinal / hauteur et inclinaison d'assise / inclinaison du dossier et des épaules/ lombaires / pelvien / appuis latéraux / rallonge repose-mollets pour le passager avant
- 3 présélections mémorisables (conducteur et passager)

Sièges latéraux arrière chauffants

Stores :

- électrique pour la lunette arrière
- manuels pour les vitres latérales arrière

Système d'accès et de démarrage sans clé (Smart Entry & Start) avec carte électronique (Card Key)

Toit ouvrant électrique entrebâillant et coulissant

Volant chauffant

OPTIONS DISPONIBLES SUR LA VERSION EXECUTIVE

Pack Bois : volant bois et cuir chauffant

Système Avancé de sécurité Précollision (A-PCS) avec aide au maintien dans la file (LKA)** :

- système précollision (PCS) avec radar à ondes millimétriques
- régulateur de vitesse adaptatif (ACC)
- surveillance de la vigilance du conducteur avec caméra
- aide au maintien dans la file (LKA)

Système Avancé de sécurité Précollision (A-PCS) avec Vision Nocturne** :

- système précollision (PCS) avec radar à ondes millimétriques
- régulateur de vitesse adaptatif (ACC)
- surveillance de la vigilance du conducteur avec caméra
- vision nocturne sur écran multimédia

ÉQUIPEMENTS DE LA VERSION F SPORT

ÉQUIPEMENTS DE SÉRIE SUR LA VERSION F SPORT

(S'ajoutent aux équipements de la version Luxe)

SÉCURITÉ ACTIVE ET COMPORTEMENT DYNAMIQUE

Suspension variable adaptative (AVS) avec mode de conduite SPORT S+ (sur GS 300h)

Système de conduite Lexus Dynamic Handling (sur GS 450h) :

- direction à démultiplication variable (VGRS)
- gestion intégrée de la dynamique du véhicule niveau 5 (VDIM5)
- roues arrière directrices (DRS)

EXTÉRIEUR

Fermeture électrique du coffre
Feux de brouillard avant à diodes électroluminescentes (DEL)
Jantes en alliage 19", dessin spécifique F SPORT avec pneumatiques 235/40 R19 (avant) / 265/35 R19 (arrière)

Pack F SPORT :

- becquet arrière spécifique
- boucliers avant et arrière spécifiques
- calandre et prises d'air frontales en nid d'abeilles
- logos F SPORT sur les ailes

Projecteurs :

- allumage automatique des feux de route (AHB)
- feux de croisement et feux de route à diodes électroluminescentes (DEL)
- système d'éclairage avant adaptatif (AFS)

Roue de secours temporaire 18"

SYSTÈME AUDIO, COMMUNICATION ET INFORMATION

Affichage tête haute en couleur (HUD)

CONFORT INTÉRIEUR ET PRATICITÉ

Pack F SPORT :

- ciel de toit noir
- inserts en aluminium (tableau de bord / contre-portes / console centrale)
- pédalier et repose pied en aluminium ajouré
- seuils de portes en aluminium
- sellerie en cuir perforé spécifique
- volant et pommeau de levier de vitesses gainés de cuir perforé

Sièges avant réglables électriquement :

- longitudinal / hauteur, inclinaison et longueur d'assise / inclinaison du dossier / lombaires / pelvien / appuis latéraux pour le conducteur
- longitudinal / hauteur et inclinaison d'assise / inclinaison du dossier / lombaires pour le passager avant

Système d'accès et de démarrage sans clé (Smart Entry & Start) avec carte électronique (Card Key)

Store de lunette arrière électrique

Toit ouvrant électrique entrebâillant et coulissant

Volant chauffant

OPTIONS DISPONIBLES SUR LA VERSION F SPORT

Système de sécurité Précollision (PCS) avec aide au maintien dans la file (LKA)** :

- système précollision (PCS) avec radar à ondes millimétriques
- régulateur de vitesse adaptatif (ACC)
- aide au maintien dans la file (LKA)

Système de sécurité Précollision (PCS) avec Vision

Nocturne** :

- système précollision (PCS) avec radar à ondes millimétriques
- régulateur de vitesse adaptatif (ACC)
- vision nocturne sur écran multimédia

** Options incompatibles

** Options incompatibles

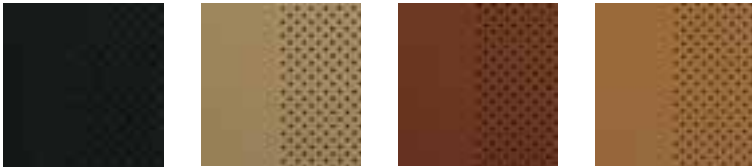
COLORIS INTÉRIEURS

TISSU¹



Noir Ivoire

CUIR SEMI-ANILINE VERSION EXECUTIVE³



Noir Ivoire Havane Marron Topaze

INSERTS⁵



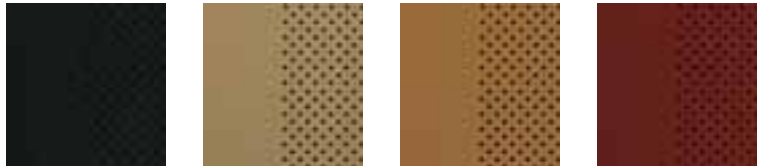
Noir, finition laquée Ébène, finition laquée Noyer, finition mate Bambou, finition mate Aluminium

CUIR VERSION BUSINESS OU LUXE²



Noir Ivoire Gris Clair Havane

CUIR F SPORT⁴



Noir Ivoire Marron Topaze Grenat

INSERTS F SPORT⁶



Aluminium

Cuir Gris Clair avec inserts Noir finition laquée

(En option sur Business et en série sur Luxe)



Cuir Grenat avec inserts Aluminium

(F SPORT)



¹ Tissu de série sur la version Business.
² Cuir disponible en option sur la version Business et de série sur la version Luxe.
³ Cuir semi-aniline de série sur la version Executive.
⁴ Cuir perforé F SPORT avec couleurs exclusives de série sur la version F SPORT.
⁵ Inserts Noir finition laquée de série sur les versions Business et Luxe. Les inserts en bois (trois coloris au choix, comme illustré) sont de série sur la version Executive.
⁶ Les inserts en aluminium sont de série sur la version F SPORT.

Les photos des 3 pages suivantes montrent une sélection de combinaisons possibles pour l'habitacle. Pour de plus amples informations, n'hésitez pas à contacter votre Concessionnaire ou Réparateur Agréé Lexus.

COLORIS INTÉRIEURS

Cuir semi-aniline Ivoire avec inserts Noyer finition mate
(Executive)



Cuir semi-aniline Noir avec inserts Bambou finition mate
(Executive)



Cuir semi-aniline Marron Topaze avec inserts Ébène finition laquée
(Executive)



Cuir semi-aniline Havane avec inserts Ébène finition laquée
(Executive)



COLORIS EXTÉRIEURS

BLANC PERLE MÉTALLISÉ (077)¹



BLANC NOVA MÉTALLISÉ (083)²



NOIR ONYX MÉTALLISÉ (217)



ROUGE CARMIN MÉTALLISÉ (3S8)



GRIS PLATINE MÉTALLISÉ (1J4)



GRIS TITANE MÉTALLISÉ (1J7)



BLEU MÉTÉORE MÉTALLISÉ (8W3)¹



BLEU LAZULI MÉTALLISÉ (8V3)¹



GRIS MERCURE MÉTALLISÉ (1H9)



NOIR ÉBÈNE (212)³



HAVANE MÉTALLISÉ (4V3)¹



Peintures métallisées de série sur toutes les finitions.

¹ Non disponible sur les modèles F SPORT.

² Réserve aux modèles F SPORT.

³ Couleur non métallisée.

Remarque : en raison des variations liées à la reproduction des couleurs à l'impression, la teinte extérieure réelle peut légèrement différer de celle présentée dans les illustrations.



AU SERVICE DU CLIENT

Chez Lexus, nous cherchons toujours à atteindre la perfection. Ce principe nous guide tant dans nos services et nos programmes après-vente que dans la construction de nos véhicules. Pendant toute la durée de vie de votre voiture, le programme d'entretien Lexus garantit un service sur mesure et des plans d'entretien conçus pour garantir votre entière satisfaction et votre tranquillité d'esprit.

Grâce aux technologies les plus évoluées, les voitures Lexus vous accueillent dans un magnifique esprit de «Omotenashi» (le sens japonais de l'hospitalité). Ce principe nous guide dans la construction de nos véhicules et dans la manière dont nous entendons recevoir chaque client comme un véritable invité dans nos concessions. Cette philosophie de service de classe mondiale nous a conduit à veiller à toutes sortes de petits détails qui font toute la différence, comme des fleurs dans les salles de livraison des véhicules, des zones de service d'une propreté impeccable et un nettoyage gratuit du véhicule.

Après la livraison du véhicule, nous considérons que prendre soin de votre Lexus, c'est aussi prendre soin de son propriétaire. Les membres de l'équipe Lexus ont tout mis en oeuvre, mobilisant leurs talents et leurs compétences, pour que vous puissiez bénéficier du plus haut niveau de service et d'assistance à la clientèle.

Tout acheteur d'une Lexus neuve bénéficie ainsi de La Conciergerie Lexus 24h/24 et 7j/7 gratuitement et sans limitation pendant 3 ans. Véritable assistant personnel, il répond à toutes vos demandes (billets d'avion ou de train ; réservations d'hôtel ou de restaurant ; organisation de séjours ; envoi de fleurs, cadeaux, etc...) par téléphone, e-mail ou SMS où que vous vous trouviez.



SERVICES LEXUS

Les services Lexus sont une invitation à confier le bien-être de votre Lexus à des professionnels, et une possibilité pour nous de vous proposer des programmes d'entretien inégalés. Une formation complète de notre personnel et des programmes permanents de certification hybride et de mise à niveau des connaissances nous aident à garantir votre tranquillité d'esprit : vous pouvez être certain que nous faisons de notre mieux pour que votre Lexus reste dans le même état que lorsque vous en avez pris livraison.

- Techniciens professionnels et certifiés hybride
- Pièces d'origine Lexus
- Historique d'entretien préservant la valeur résiduelle de votre véhicule
- Service Lexus taillé sur mesure en fonction de vos besoins
- Infrastructures et équipements à la pointe du progrès



GARANTIES LEXUS

- Garantie Constructeur 3 ans ou 100 000 km*
- Garantie 3 ans contre la corrosion de surface et les défauts de peinture
- Garantie 12 ans contre la perforation par corrosion
- Garantie 5 ans ou 100 000 km* pour les composants hybrides

* Au premier terme échu

MOBILITÉ LEXUS

Vous bénéficiez de notre service Lexus Euro Assistance 24* disponible 24h/24 et 7j/7 au 0800 572 660 (N° vert) depuis la France ou au 33149 93 73 48 depuis l'étranger, pour les trois ans suivant l'achat de votre Lexus neuve. Ce programme d'assistance vous permet de voyager partout en Europe en toute quiétude et vous garantit votre mobilité, pour que vous puissiez aller où vous voulez. Il se compose d'une gamme complète de services : remorquage, location d'un véhicule de remplacement, rapatriement du véhicule, hébergement hôtelier, etc. et s'applique en cas d'immobilisation de votre Lexus à la suite d'une panne, d'un accident, d'un vol ou même d'une crevaison.

* Consultez votre Concessionnaire ou votre Réparateur Agréé Lexus pour prendre connaissance des conditions d'application.



DÉCOUVREZ LA LEXUS GS

La seule manière de vraiment comprendre ce qui rend les automobiles Lexus si particulières est d'en conduire une soi-même. Pour cela, rendez-vous chez votre concessionnaire Lexus le plus proche ou sur le site www.lexus.fr pour prévoir un essai de la Lexus GS.

Pour en savoir plus sur la Lexus GS :
www.lexus.fr/gs

© 2014 Lexus Europe* se réserve le droit de modifier les caractéristiques et équipements de ses véhicules sans avis préalable. Ces spécifications et équipements peuvent également varier en conformité avec les conditions et exigences locales. Veuillez consulter votre concessionnaire agréé Lexus pour obtenir de plus amples informations sur les modifications possibles applicables à votre pays.

Note : les véhicules présentés ainsi que les caractéristiques mentionnées dans ce catalogue peuvent varier en fonction des modèles et équipements disponibles dans votre pays. Les teintes réelles de la carrosserie du véhicule peuvent différer légèrement de leurs rendus photographiques imprimés.

Pour de plus amples informations, visitez notre site www.lexus.fr ou contactez notre Service Clientèle en composant le 0 800 450 600 (Numéro Vert) du lundi au vendredi, de 9h à 12h, et de 14h à 18h, et le samedi, de 10h à 12h, et de 14h à 18h (appel gratuit).

Pour Lexus, la protection de l'environnement est une priorité. Nous prenons de nombreuses mesures visant à garantir un impact minimal sur l'environnement durant le cycle de vie complet, depuis la conception, la production, la distribution, la vente et l'entretien jusqu'à la fin de vie du véhicule.

* Lexus Europe est une division de Toyota Motor Europe NV/SA.

Produit en Europe, septembre 2014

