

# NOUVELLE LEXUS LS

---

Berline de Prestige



 LEXUS



# LA NOUVELLE LS

---

«La nouvelle LS, berline porte-drapeau de Lexus, affiche une personnalité nettement plus affirmée et son nouveau design audacieux incarne l'évolution stylistique de la marque. Nous l'avons dotée d'un comportement dynamique plus incisif et des dernières avancées technologiques, gages d'un niveau exceptionnel de raffinement, de luxe et de sécurité.»

HIDEKI WATANABE, INGÉNIEUR EN CHEF DE LA LS

Le fleuron de la marque Lexus	04 - 05
Un calme souverain	06 - 09
Plus d'audace et de lumière	10 - 11
Berline de luxe LS 600h V8 Full Hybrid	12 - 15
Berline de luxe LS 460 V8	16 - 17
Un agrément irréprochable	18 - 19
LS F SPORT	20 - 23
La quintessence du luxe	24 - 29
Sécurité avancée	30 - 31
La qualité de fabrication Lexus	32 - 35

[www.lexus.fr](http://www.lexus.fr)

# LE FLEURON DE LA MARQUE LEXUS

---

## UN RAFFINEMENT INCROYABLE, UNE TECHNOLOGIE RÉVOLUTIONNAIRE

Pour créer une voiture extraordinaire, il faut travailler sans relâche. C'est la raison pour laquelle, lorsque nous avons conçu notre première voiture, la LS 400, nous avons chargé 1400 ingénieurs et 60 designers de la création d'une berline extraordinairement raffinée qui allait révolutionner le marché de la voiture de luxe lors de son lancement en 1989. La nouvelle Lexus LS est tout aussi remarquable. Équipée du système Lexus Hybrid Drive associé à un V8 5.0 litres d'une extrême fluidité pour la LS 600h et d'une motorisation V8 4.6 litres ultra-performante pour la LS 460, la nouvelle LS a fait l'objet de plus de 3000 améliorations par rapport à sa devancière. Elle est ainsi équipée du plus grand écran multimédia au monde (12,3 pouces), d'une climatisation récompensée pour sa haute technologie et d'un système de sécurité pré-collision très innovant. Incroyablement confortable et agréable à conduire, et maintenant disponible dans une inédite version F SPORT, il s'agit tout simplement de la plus extraordinaire berline Lexus jamais conçue.



# UN CALME SOUVERAIN

## LA PLUS GRANDE QUIÉTUDE AVEC UN NOUVEAU MODE DE CONDUITE « COMFORT »

La nouvelle Lexus LS est la berline de luxe la plus silencieuse au monde, avec un « indice d'intelligibilité de la parole » de plus de 100% à 100 km/h, ce qui signifie que vous pouvez discuter en toute décontraction à son bord. Nous n'avons négligé aucune piste dans notre recherche du silence. En mettant au point un nouveau processus de soudage au laser pour rendre le châssis encore plus rigide, nous avons considérablement réduit les vibrations. Nous avons également réduit les bruits aérodynamiques grâce à un soubassement pratiquement plat et à de minuscules ailettes incorporées aux supports des rétroviseurs avant et aux feux arrière. Pour minimiser les bruits de roulement, nous avons également développé des jantes à bord creux (selon les versions) qui absorbent le bruit des pneus et nous avons optimisé les matériaux d'insonorisation acoustique du véhicule. Enfin, un nouveau mode « COMFORT » intégré au sélecteur de mode de conduite vous permet d'ajuster la suspension pneumatique pour des trajets plus souples et détendus.







# UN ACCUEIL UNIQUE

## HOSPITALITÉ JAPONAISE ET ÉCLAIRAGE INTÉRIEUR DYNAMIQUE

La nouvelle LS est dotée de la technologie la plus avancée au monde pour offrir un accueil à bord unique, digne de la légendaire hospitalité japonaise ou «Omotenashi». Approchez-vous d'elle avec la clé électronique intelligente en poche ou dans votre sac à main et aussitôt les rétroviseurs extérieurs et l'horloge à diodes électroluminescentes s'illuminent avec raffinement pour vous accueillir. Prenez place. Appuyez sur le bouton de démarrage «Start» et une élégante séquence d'animation commence sur l'écran central tandis que la lumière aux reflets champagne parcourt la planche de bord. Et ce n'est que le début. À bord, profitez du siège arrière inclinable avec massage Shiatsu\*, détendez-vous au son du système audio Mark Levinson® à 19 haut-parleurs ou regardez un film sur DVD ou Blu-Ray® sur l'écran vidéo 9 pouces\*.

\* Selon les versions

## PLUS D'AUDACE ET DE LUMIÈRE

---

### CALANDRE TRAPEZOÏDALE « SPINDLE GRILLE » AVEC BORD CHROMÉ, ÉCLAIRAGE À DEL

Voyager en LS confère un sentiment très particulier. Un regard plus attentif met en évidence son design audacieux, remarquable, incarné par une calandre emblématique à bord chromé, encadrée sur la LS 600h de phares à DEL. La LS 600h est ainsi la première Lexus à éclairage entièrement à DEL. Les nouveaux feux de jour fins et les plus petits feux antibrouillard au monde reprennent magnifiquement la forme de l'emblème «L» de Lexus. Un thème également visible au niveau des feux arrière. Vu de côté, le long habitacle aérodynamique vous offre, ainsi qu'à vos passagers, un luxe incomparable.





# TECHNOLOGIE FULL HYBRID

---



## PERFORMANCES DU SYSTÈME FULL HYBRID ET MODE EV 100% ÉLECTRIQUE

La nouvelle LS 600h dotée du système Lexus Hybrid Drive fournit des performances à couper le souffle, tout en restant particulièrement économique pour une voiture aussi grande et prestigieuse. Équipée d'un moteur V8 à essence de 5,0 litres développant 394 ch, dont la fluidité de fonctionnement a été vérifiée au stéthoscope lors de sa mise au point, et d'un moteur électrique de 224 ch, cette nouvelle Lexus LS 600h développe une puissance combinée de 445 ch et se dote d'une transmission intégrale permanente. Au volant, vous apprécierez l'accélération vive qui vous propulsera de 0 à 100 km/h en seulement 6,1 secondes, et ce avec des émissions de CO<sub>2</sub> de seulement 199 g/km. Vous pouvez également passer en mode EV (100% électrique) pour une conduite dans un silence quasi-total sans la moindre émission.



# EXPÉRIENCE DE CONDUITE AVEC LE LEXUS HYBRID DRIVE



## DÉMARRAGE ET FAIBLE ALLURE

Au démarrage et selon la charge de la batterie, le puissant moteur électrique peut rapidement propulser la LS jusqu'à 67 km/h, la batterie du système hybride fournissant l'électricité nécessaire. À ce stade, le véhicule est pratiquement silencieux, ne consomme pas d'essence et ne produit aucune émission de polluants.



## CONDUITE NORMALE

Au delà de 67 km/h, le V8 essence de 5,0 litres intervient, avec une fluidité extrême et de manière quasiment silencieuse, tout en recevant encore l'assistance du moteur électrique si nécessaire. Grâce à la répartition pratiquement parfaite entre ses deux sources d'énergie, la LS 600h fournit un confort de conduite exceptionnel, tout en présentant des niveaux très faibles d'émissions de polluants et de consommation de carburant.



### PLEINE ACCÉLÉRATION

Accélérez franchement et le moteur électrique de 224 ch seconde instantanément le moteur essence 5,0 litres V8 de 394 ch. Ensemble, ils déclenchent une montée incroyable du couple pour une accélération franche et linéaire à couper le souffle dès que vous en avez besoin.



### DÉCÉLÉRATION, FREINAGE ET ARRÊT

En décélération ou à l'arrêt, le moteur thermique se coupe pour réduire à zéro les émissions. Dès que vous levez le pied de l'accélérateur ou freinez, le système de freinage régénératif récupère l'énergie cinétique qui est perdue dans un véhicule conventionnel. Il la convertit en énergie électrique stockée dans la batterie, ce qui explique en partie pourquoi vous n'aurez jamais à recharger une Lexus Full Hybrid.

# LS 460 : PERFORMANCES DU MOTEUR V8

---

## MOTEUR V8, TRANSMISSION AUTOMATIQUE À 8 RAPPORTS

Incarnant le nouveau design audacieux de Lexus avec sa remarquable calandre trapézoïdale (Spindle Grille), la nouvelle berline LS 460 est une voiture d'un raffinement inouï. Avec son moteur à essence V8 4,6 litres d'une fluidité exceptionnelle, à vilebrequin poli à la main pour un équilibre parfait, et sa boîte de vitesses automatique à 8 rapports, la LS 460 pose de nouveaux jalons en termes de performances. La LS 460 est équipée d'un moteur à injection directe D-4S et d'un système de calage électrique intelligent et variable des soupapes (VVT-iE), offrant une puissance en douceur et une consommation réduite. Pour une motricité parfaite même dans de mauvaises conditions, la LS 460 peut être équipée d'un système de transmission intégrale permanente dotée d'une répartition standard avant-arrière 60/40 qui s'ajuste en fonction des conditions de motricité. Disponible pour la première fois en version F SPORT, la LS 460 se transforme en une voiture époustouflante à conduire.





# UN AGRÉMENT IRRÉPROCHABLE

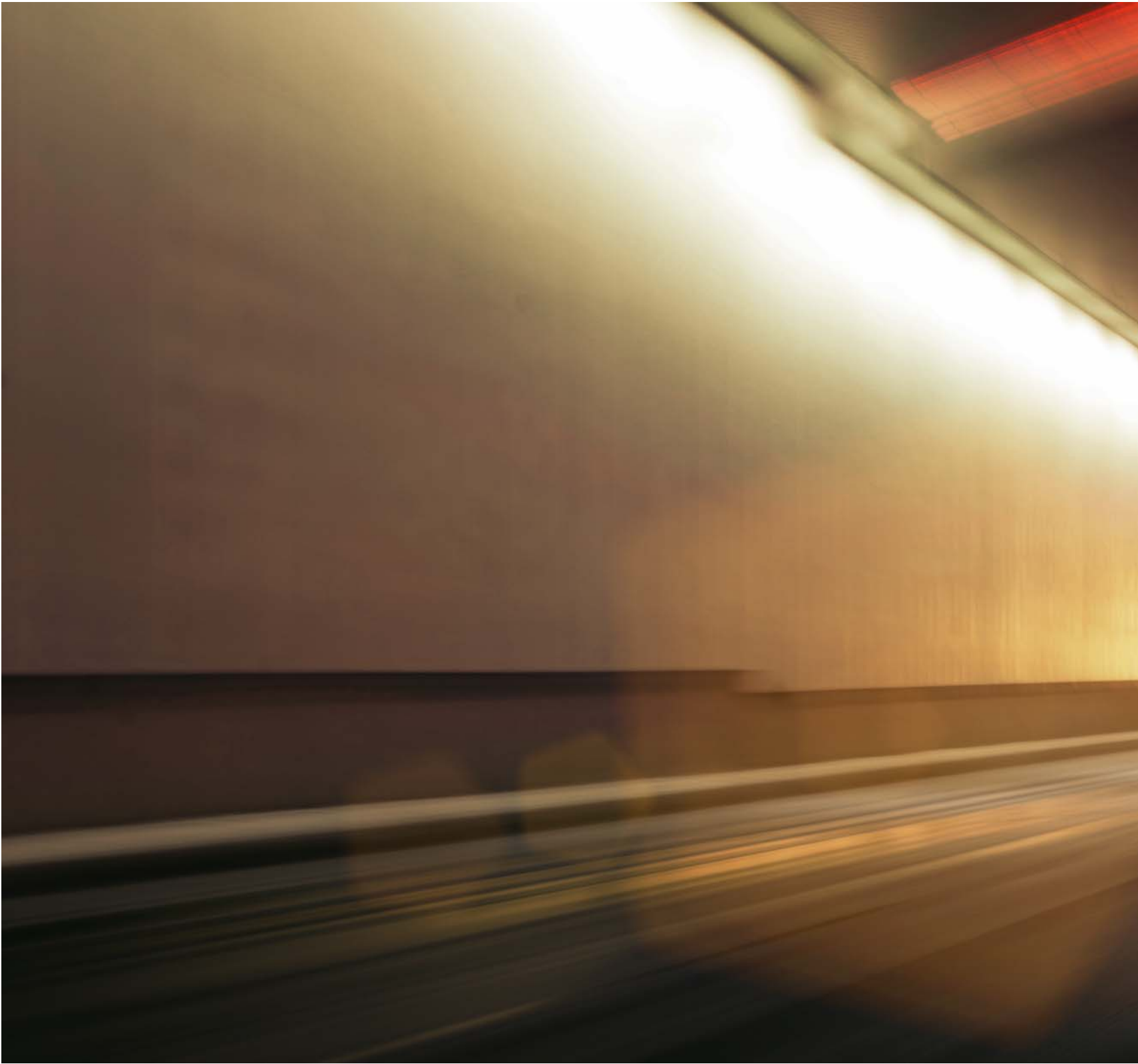
---

## SÉLECTION DU MODE DE CONDUITE ET SUSPENSION VARIABLE ADAPTATIVE

Pour maximiser le rendement, le confort ou le dynamisme du véhicule, le système Drive Mode Select vous donne le choix entre un programme de conduite ECO, EV (LS 600h), COMFORT, NORMAL, SPORT S et SPORT S+. Au volant de la nouvelle LS, vous vous sentirez en symbiose avec ce véhicule à l'équilibre parfait et à la réactivité exceptionnelle. Son châssis ultra rigide (réalisé en employant une nouvelle technique de soudage de vis au laser et une technologie de collage dérivée de la production aérospatiale) est associé à une suspension pneumatique pour une précision de guidage et un confort de roulage hors du commun. Le système de gestion intégrée de la dynamique du véhicule (VDIM) équipe toutes les versions et la direction à démultiplication variable (VGRS) s'adapte à votre vitesse. En cas de problème, ces deux systèmes vous aident à éviter le danger.













# LA NOUVELLE LS F SPORT

## DESIGN F SPORT, JANTES EN ALLIAGE 19", FREINS BREMBO®

Nouvelles Lexus LS 600h F SPORT et LS 460 F SPORT : quand le raffinement rencontre le dynamisme. Pour une meilleure maniabilité et une performance accrue, les versions F SPORT de la nouvelle LS ont été légèrement abaissées de 10 millimètres, alors que les freins à larges disques ventilés Brembo® et les jantes 19 pouces en aluminium forgé augmentent le plaisir de conduire. Avec une nouvelle suspension sport développée par l'équipe qui a mis au point notre supercar LFA, la LS 600h F SPORT possède également des stabilisateurs actifs pour une précision de conduite accrue. L'habitacle est équipé de sièges avant sport frappés du logo F SPORT, d'un pédalier et d'inserts en aluminium, ainsi que d'un volant et d'un levier de vitesses gainés de cuir perforé.



## UNE QUALITÉ EXCEPTIONNELLE

### MAÎTRES ARTISANS «TAKUMI», INSERTS EN BOIS VÉRITABLE

La nouvelle Lexus LS est une voiture exceptionnelle sur la route, que vous soyez conducteur ou passager, même lors de longs trajets. Les sièges avant en cuir somptueux possèdent 16 possibilités de réglage côté conducteur et un garnissage désormais 15% plus épais. Un nouveau support lombaire réglable permet d'obtenir un confort exceptionnel tandis qu'un prolongateur d'assise est désormais disponible pour le passager\*. La qualité de fabrication de la nouvelle Lexus LS est surveillée par nos maîtres artisans «Takumi» dans notre usine de Tahara, récompensée par de nombreux prix : laissez-vous séduire par le détail superbe des coutures du tableau de bord en cuir\* et des commandes du système audio en aluminium usiné avec précision. Pour un raffinement inégalable, le volant et le tableau de bord peuvent se parer de nouveaux inserts «Shimamoku» (bois à rayures) dont la fabrication nécessite 67 étapes, et dure 38 jours.

\* Selon les versions  
p. 24/25: LS 600h L Executive 5 places



# LA QUINTESSENCE DU LUXE

---



## **MASSAGE SHIATSU, SYSTÈME CLIMATE CONCIERGE**

La nouvelle limousine LS 600h L à empattement long offre un raffinement sans pareil. Elle dispose de sièges arrière à réglages multiples, avec fonction de massage lombaire et appuis-tête « papillon ». Elle propose également un système Reference Surround Mark Levinson® à 19 haut-parleurs avec lecteur Blu-ray® et écran large 9". La technologie « Climate Concierge » est une autre première mondiale signée Lexus à bord de la nouvelle LS. Ce système surveille en permanence la température à l'intérieur et à l'extérieur du véhicule et ajuste automatiquement les températures de l'habitacle, des sièges et du volant. Il utilise des capteurs infrarouges pour mesurer la température corporelle des passagers arrière et régler la climatisation et le chauffage/ventilation des sièges en conséquence. Notre nouvelle climatisation à technologie nanoe® diffuse quant à elle dans le véhicule des ions négatifs, qui en se fixant aux particules en suspension dans l'air, purifient l'habitacle. Pour ceux qui veulent se laisser conduire, la LS 600h L est équipée d'un siège de relaxation inclinable avec repose-pieds. Huit poches d'air mobiles installées dans le dossier du siège arrière droit effectuent des massages « Shiatsu » au niveau des épaules et du dos par digitopuncture.

p. 26 : LS 600h L Executive 5 places  
p. 27 : LS 600h L Executive 4 places







## UN DESIGN INSPIRÉ

### LE PLUS GRAND ÉCRAN AU MONDE, UN SYSTÈME D'ÉCLAIRAGE DYNAMIQUE ET NOVATEUR

Le siège conducteur de la nouvelle Lexus LS est un endroit étonnant. Votre premier point de contact est le superbe volant et le levier de vitesses en aluminium. Parfaitement positionné pour une conduite relaxante, le plus grand écran multimédia au monde de 12,3 pouces peut être commandé par reconnaissance vocale ou par le « Remote Touch ». Sa fonction d'affichage multiple vous permet d'accéder simultanément à diverses informations comme : navigation / audio ou climatisation / navigation. Il affiche également les images de l'arrière du véhicule lorsque la marche arrière est enclenchée grâce à la caméra de recul. Parmi les autres innovations, citons l'éclairage dynamique de l'habitacle à diodes électroluminescentes (DEL), une première mondiale, et une horloge analogique à fonction GPS qui s'adapte astucieusement aux fuseaux horaires.

p. 28/29 : LS 600h F SPORT

# IDENTIFIER AVEC INTELLIGENCE

## SYSTÈME AVANCÉ DE SÉCURITÉ PRÉ-COLLISION, VISION NOCTURNE LEXUS

La nouvelle LS est la première Lexus à pouvoir être équipée de notre dernière évolution du système avancé de sécurité pré-collision (A-PCS)\* qui détecte même les piétons. Il s'accompagne de la surveillance de la vigilance du conducteur et de l'aide au maintien dans la file de circulation (LKA)\*. Le moniteur d'angle mort (BSM) fait appel à des radars montés dans le bouclier arrière pour vous signaler des véhicules en train de doubler et le système de sécurité pré-collision arrière\* active les appuis-tête pour réduire le risque de lésions cervicales. Dans l'obscurité, le système de vision nocturne (Lexus Night View) optionnel\* favorise la sécurité en affichant une image infrarouge de la route sur l'écran de 12,3". Enfin, le système de feux de route adaptatifs AHS (Adaptive High-beam System) active des obturateurs dans les phares pour atténuer partiellement le faisceau lumineux afin de ne pas éblouir les conducteurs venant en sens inverse.

\* Selon les versions



# DES FINITIONS IMPECCABLES

---



## PEINTURE SIX COUCHES POLIES À LA MAIN

L'étonnante nouvelle LS prend la lumière comme aucune autre berline de luxe et par tous les temps. La carrosserie reçoit d'abord une couche d'apprêt suivie par l'application d'un mastic d'étanchéité avec une couche d'anticorrosion et d'isolation phonique, puis deux couches de base spéciales. La première base contient de larges flocons d'aluminium, très scintillants sous le soleil, tandis que ceux, plus petits, incorporés dans la seconde base, brillent davantage sous un ciel couvert. Avant les deux couches finales de vernis, chaque véhicule subit un polissage sous eau à la main pour éliminer toute imperfection (un procédé chronophage normalement réservé aux voitures entièrement fabriquées à la main). Il est ensuite inspecté par un « Takumi » ou maître artisan et contrôlé par des mesures numériques pour garantir une finition irréprochable. On applique enfin une laque auto-réparatrice pour protéger la peinture contre la lumière, les pluies acides et les rayures.





# CRÉATION RESPONSABLE

---

## GRUPE MOTOPROPULSEUR LE PLUS PROPRE DE SA CATÉGORIE, RECYCLABLE A 85%

La nouvelle LS 600h est animée par le groupe motopropulseur Full Hybrid le plus économe de sa catégorie. En outre, rien n'a été laissé au hasard pour minimiser l'impact environnemental du véhicule. La nouvelle LS peut recevoir des inserts en bambou, un végétal bio à la croissance rapide, et un volant en bambou et cuir. La LS est recyclable à 85%, batterie hybride incluse, à la fin de son cycle de vie. Elle est produite dans l'usine Lexus de Tahara, déjà récompensée par des prix, où sont utilisées nos légendaires techniques de fabrication au plus juste (lean manufacturing), limitant à un minimum absolu la quantité de déchets tandis que le centre Aqua Control traite des milliers de tonnes d'eau.





A black and white photograph of a car's window blinds, showing the slats and the central control handle. The lighting creates strong highlights and shadows, emphasizing the texture and metallic finish of the components.

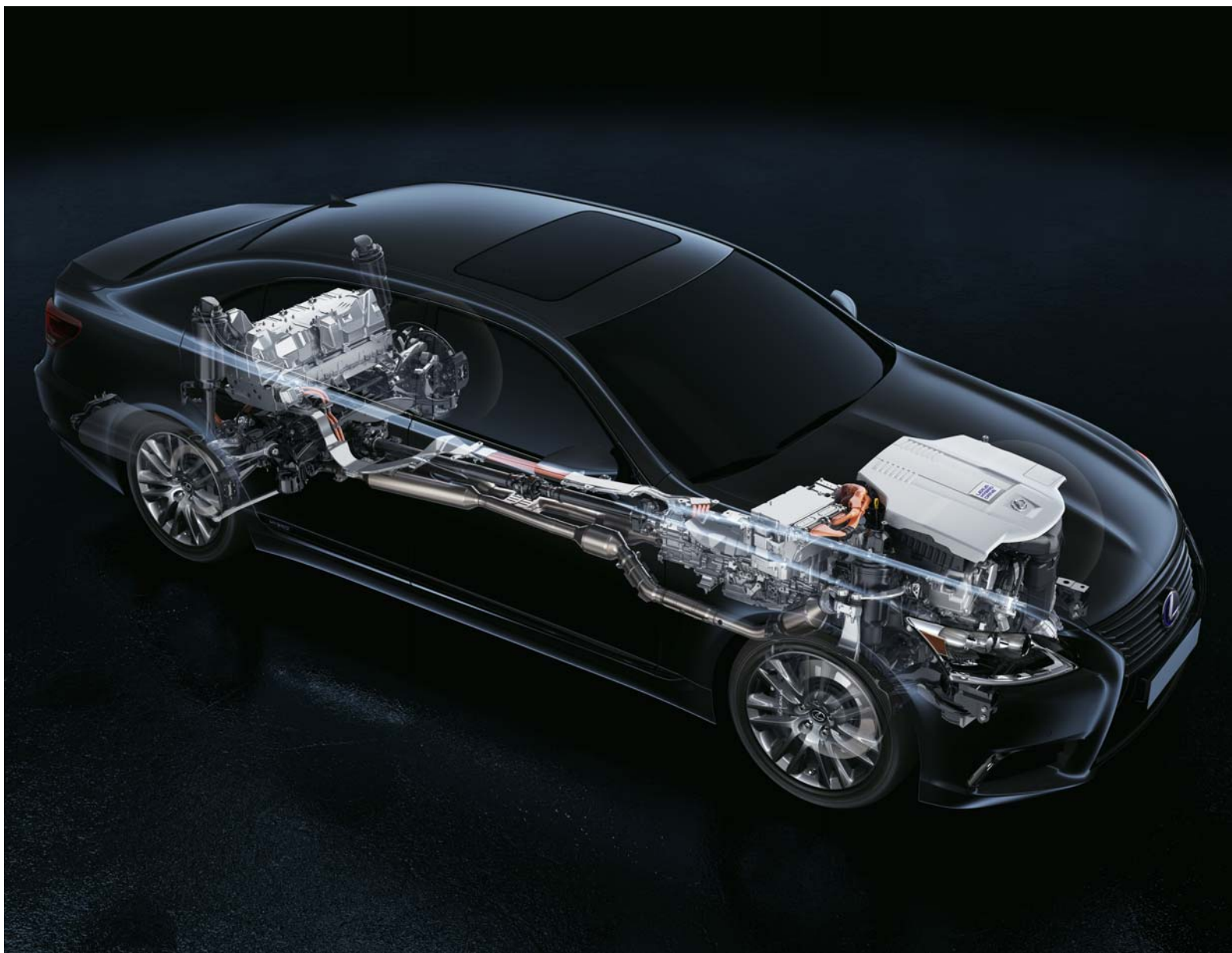
# CARACTÉRISTIQUES TECHNIQUES ET ÉQUIPEMENTS

---

Technologie Full Hybrid	38 - 39
Comportement dynamique	40 - 41
Sécurité de pointe	42 - 43
Équipements extérieurs	44 - 45
Équipements intérieurs	46 - 47
Système audio, communication et information	48 - 49
F SPORT	50 - 51
Fiche technique	52 - 55
Finitions, équipements de série et options	56 - 61
Coloris intérieurs	62 - 67
Coloris extérieurs	68 - 69
Au service du Client	70 - 71

# TECHNOLOGIE FULL HYBRID

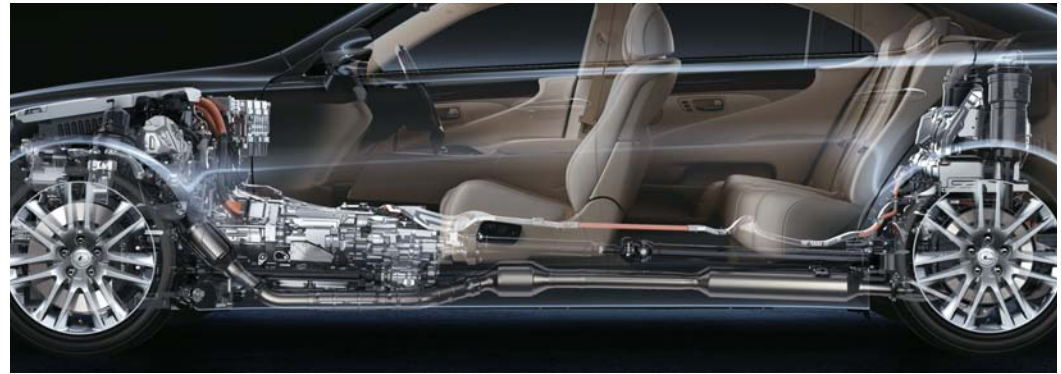
Associant un moteur essence V8 5,0 litres et un moteur électrique de 224 ch, le Lexus Hybrid Drive de la LS 600h développe 445 ch via une transmission intégrale permanente et se caractérise par un niveau d'agrément et de puissance exceptionnels. L'unité de contrôle de puissance (PCU), véritable cerveau du système, est logée sous le capot. Semblable par sa taille à une batterie de voiture, la PCU orchestre en toute discrétion la répartition de la puissance du véhicule. Elle peut aussi aiguiller l'électricité vers la batterie compacte installée derrière les sièges arrière pour une utilisation ultérieure.





### MOTEUR ESSENCE V8 5,0 LITRES

Parfaite incarnation du summum de l'ingénierie Lexus, ce moteur V8 bénéficie d'un travail sur la minimisation des frottements et d'une précision d'assemblage inégalée qui lui confèrent un agrément et un silence de fonctionnement remarquables. Très réactif, ce moteur en aluminium reçoit en outre les dernières technologies Lexus (la distribution variable électronique intelligente VVT-iE et l'injection D-4S), pour une performance optimale sur toute la plage de puissance.



### MOTEUR ÉLECTRIQUE HAUTE PERFORMANCE

La compacité de conception et le poids maîtrisé de ce moteur synchrone refroidi par eau, associés au perfectionnement de son fonctionnement électromécanique, en garantissent la grande progressivité et le silence. Alimenté par un courant de 650 V, il développe une puissance de 224 ch et surprend par un couple instantané de 300 Nm.

### TRANSMISSION HYBRIDE

Le moteur électrique, le générateur, le répartiteur de puissance à train épicycloïdal et le réducteur de régime moteur sont logés dans un carter de transmission léger, extrêmement compact, de dimensions semblables à celles d'une boîte de vitesses automatique conventionnelle.



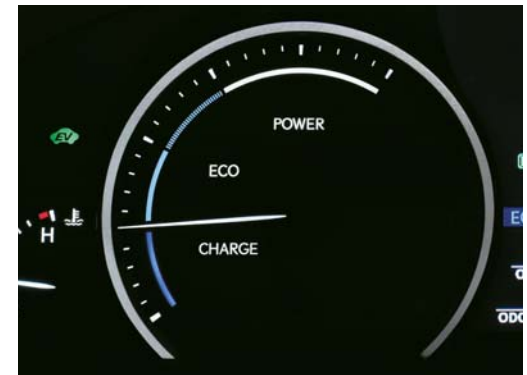
### BATTERIE COMPACTE PERFECTIONNÉE

Elle permet de stocker l'électricité produite avant son utilisation. Installée derrière les sièges arrière, la batterie de la LS 600h se caractérise par un encombrement minimal qui autorise un coffre de bonne dimension. La batterie nickel-hydrure métallique affiche un excellent rapport poids/puissance. Elle n'exige ni recharge à partir d'une source électrique extérieure ni remplacement périodique.



### FREINAGE RÉGÉNÉRATIF

Pendant le freinage ou la décélération, les roues du véhicule entraînent le moteur électrique haut rendement qui fonctionne alors comme un générateur. L'énergie cinétique autrement dissipée sous forme de chaleur, est ici récupérée puis convertie en énergie électrique pour être stockée dans la batterie hybride afin d'être utilisée pour le fonctionnement en mode électrique EV ou en cas de forte accélération.



### MODE ÉLECTRIQUE (EV)

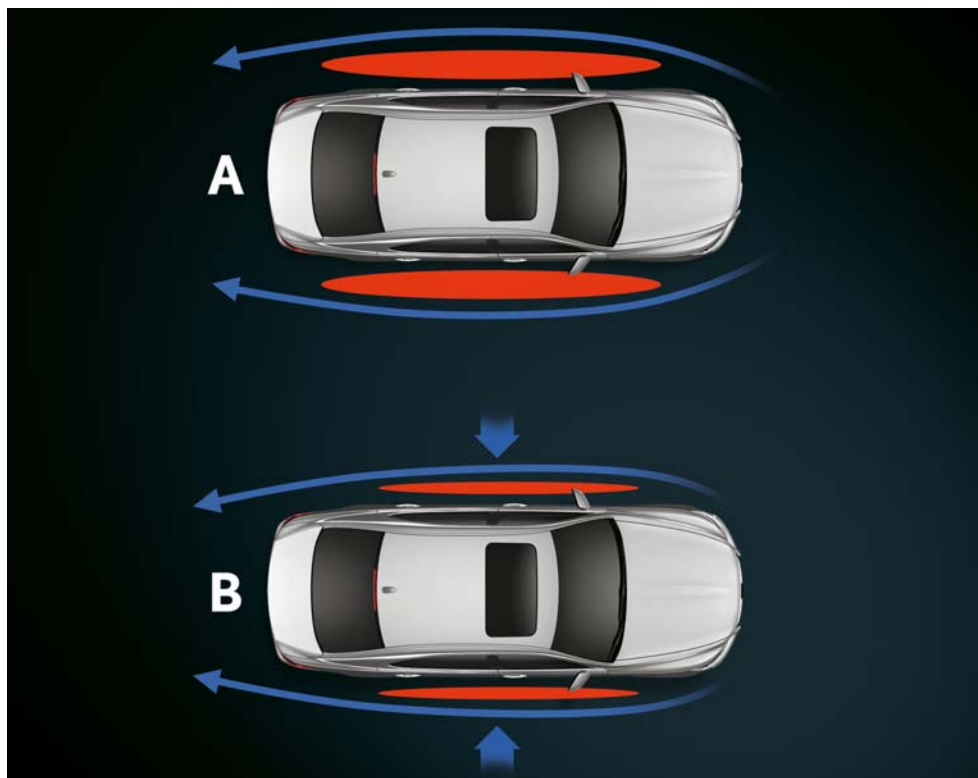
Sous réserve d'une charge suffisante de la batterie, le mode EV permet de rouler en tout électrique à faible vitesse et sur de courtes distances. Le mode EV assure un fonctionnement ultra silencieux, sans émissions et sans consommation de carburant. Il est idéal pour la conduite dans une circulation peu fluide ou dans les parkings couverts.

# COMPORTEMENT DYNAMIQUE

## AÉRODYNAMISME

La nouvelle LS affiche un aérodynamisme exemplaire grâce à certains éléments comme un soubassement à la surface quasi plane ou encore aux minuscules ailettes intégrées dans les supports de rétroviseurs ou les feux arrière. Utilisées pour la première fois en Formule 1, ces ailettes génèrent un vortex (cf. diagramme B) qui contribue à aspirer le flux d'air pour améliorer la pénétration dans l'air de la LS. Elles contribuent non seulement à augmenter la stabilité dynamique et la tenue de route mais aussi à réduire la consommation et les bruits aérodynamiques.

A. Sans ailettes aérodynamiques  
B. Avec ailettes aérodynamiques

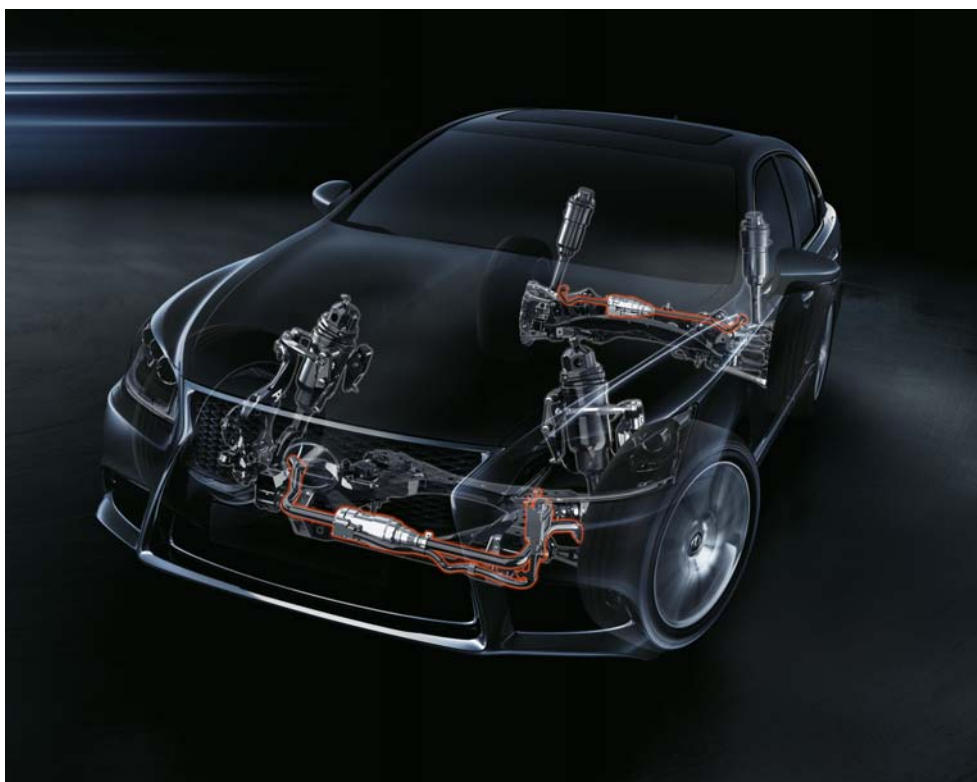


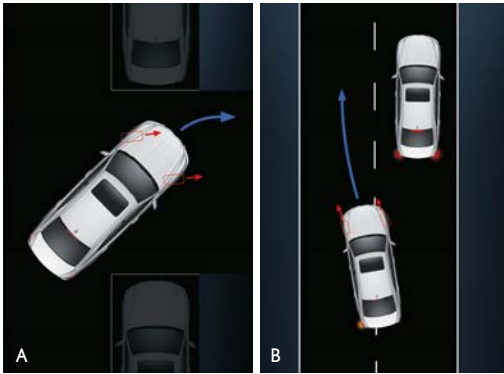
## SUSPENSION VARIABLE ADAPTATIVE

La suspension multibras en aluminium associe des amortisseurs pneumatiques haute performance au bénéfice du comportement dynamique, du confort et de la tenue de route. La suspension variable adaptative (AVS) permet au conducteur de moduler les caractéristiques dynamiques en utilisant le sélecteur de mode de conduite (Drive Mode Select) et même d'abaisser le véhicule pour en améliorer l'aérodynamisme à vitesse élevée.

## ■ BARRES STABILISATRICES ACTIVES

Pour un contrôle dynamique accru, la version F SPORT de la nouvelle LS 600h se dote de barres stabilisatrices actives. Ces barres antiroulis garantissent une maîtrise optimisée des mouvements de caisse et un guidage plus précis pour une conduite très sportive.





## DIRECTION À DÉMULTIPLICATION VARIABLE

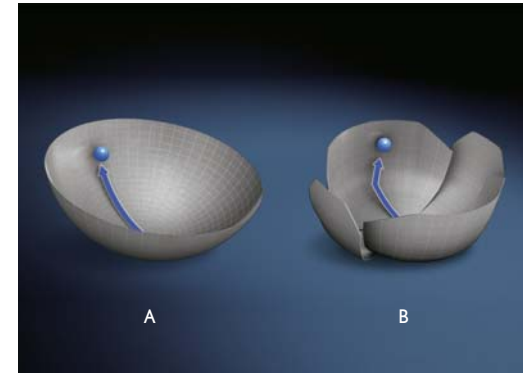
La LS est dotée d'une direction à démultiplication variable (VGRS) asservie à la vitesse et capable, dans les situations extrêmes, d'aider le conducteur à éviter le danger ou la perte de contrôle.

A. Manœuvre à faible allure  
B. Manœuvre à allure soutenue



## ROUES RÉDUCTRICES DE BRUIT

La nouvelle LS inaugure pour Lexus les roues réductrices de bruit. Elles canalisent la résonance due au bruit de roulement dans une chambre creuse intégrée dans la jante à l'intérieur de laquelle ces vibrations sont converties en énergie cinétique au bénéfice de l'insonorisation.



## GESTION DYNAMIQUE INTÉGRÉE DU VÉHICULE

Toutes les versions de la LS reçoivent la dernière évolution du système de gestion dynamique intégrée du véhicule (VDIM). Il coordonne l'intervention de tous les systèmes de sécurité active pour une efficacité bien supérieure à celle obtenue par une action indépendante de chacun d'entre eux.

A. ABS, BAS, EBD, TRC et VSC fonctionnent ensemble  
B. ABS, BAS, EBD, TRC et VSC fonctionnent séparément



## SÉLECTEUR DU MODE DE CONDUITE (DRIVE MODE SELECT)

Le nouveau sélecteur du mode de conduite, situé sur la console centrale, vous permet de choisir entre le programme ECO, COMFORT, NORMAL, SPORT S et SPORT S+ pour amplifier les performances, le dynamisme, le confort ou l'efficacité énergétique du véhicule.



## MODES ECO ET CONFORT

Le mode ECO règle la puissance délivrée pour une maîtrise accrue de la consommation en modulant la climatisation et le chauffage des sièges. Le mode COMFORT, récemment introduit, modifie le réglage de la suspension au bénéfice du confort de roulage.



## MODES SPORT S ET SPORT S+

Ces deux programmes de conduite haute performance donnent libre cours au potentiel du groupe motopropulseur pour une conduite plus sportive. En mode SPORT S+, la différence de tarage entre les amortisseurs gauche et droit est accentuée pour une meilleure maîtrise du roulis et le système VGRS reprogramme la direction pour un ressenti plus direct.

■ De série, en option ou non disponible selon les versions

# DISPOSITIFS SOPHISTIQUÉS DE SÉCURITÉ

## ■ SYSTÈME DE PRÉCOLLISION ÉTENDU ET FREINAGE AUTOMATIQUE À LA VITESSE MAXIMALE DE 40 KM/H

La LS est la première Lexus à recevoir la dernière génération de notre système de précollision étendu (Advanced Pre-Crash Safety : A-PCS), le plus évolué du marché, capable de détecter même les piétons en mouvement. L'ordinateur utilise les données transmises par le radar à ondes millimétriques, la caméra stéréo et les projecteurs à infrarouge situés dans les blocs optiques pour calculer en temps réel le risque d'une collision à l'avant du véhicule. Si ce risque est élevé, le conducteur est alerté et la pression de freinage est augmentée. Si l'impact est inévitable, jusqu'à une vitesse maximale de 40 km/h, le système actionne automatiquement les freins pour stopper le véhicule et tend les ceintures de sécurité avant.

## ■ RÉGULATEUR DE VITESSE ADAPTATIF

La même technologie de radar est utilisée par le régulateur de vitesse adaptatif (ACC) pour maintenir une distance pré-programmée avec le véhicule précédent sur une plage de vitesse comprise entre 0 et 170 km/h.

## ■ SÉCURITÉ ARRIÈRE PRÉCOLLISION

Le système de sécurité arrière précollision emploie un radar à ondes millimétriques pour détecter un véhicule se rapprochant rapidement à l'arrière. Si un choc arrière semble probable, les appui-têtes précollision intelligents des sièges avant montent et s'avancent pour réduire le risque de lésions cervicales (coup du lapin).





### ■ SURVEILLANCE DE LA VIGILANCE DU CONDUCTEUR

Assisté par une caméra numérique embarquée munie de diodes électroluminescentes (DEL) proche infrarouge, le système est capable de déterminer si vous avez fermé les yeux ou ne regardez plus la route. Il déclenche alors les alertes appropriées.



### ■ SYSTÈME DE MAINTIEN DANS LA FILE

Cette technologie innovante évite de sortir par inadvertance de votre voie de circulation par une alerte et l'application automatique et brève d'une correction de direction.



### ■ VISION NOCTURNE

L'action conjuguée d'une puissante caméra infrarouge et de projecteurs proche infrarouge permet au système de vision nocturne «Night View» de capturer une image illuminée de la zone à l'avant du véhicule pour la retransmettre sur l'écran 12,3 pouces, et permettre ainsi de repérer des obstacles éventuels bien avant qu'ils ne soient perceptibles à l'œil.



### ■ MONITEUR D'ANGLE MORT (BSM)

Les radars intégrés dans le bouclier arrière détectent les véhicules circulant sur les voies adjacentes et qui ne seraient pas visibles dans les rétroviseurs extérieurs. Si le conducteur signale un changement de direction alors qu'un véhicule entre dans l'angle mort, il est alerté par un signal apparaissant sur le ou les rétroviseurs extérieurs.



### AIRBAGS

La LS reçoit huit airbags (jusqu'à 11 sur la LS 600h L Executive) dont un airbag innovant à double chambre pour le passager avant. Lors du déclenchement, le centre de l'airbag forme une dépression pour accueillir les zones fragiles du visage comme le nez et la bouche. Le siège arrière droit relaxant (de série sur la LS 600h L Executive), intègre un airbag dans son assise qui se déclenche en cas de choc frontal pour éviter le sous-marriage.

# ÉQUIPEMENTS EXTÉRIEURS

## ÉCLAIRAGE À DIODES ÉLECTROLUMINESCENTES

La nouvelle LS 600h est la première Lexus à utiliser exclusivement les diodes électroluminescentes (DEL) qui équipent les phares, les feux antibrouillard et les blocs optiques arrière. Les phares reprennent la signature lumineuse de Lexus à 3 projecteurs. Le positionnement des feux de croisement sur un plan supérieur aux feux de route accentue l'allure dynamique du véhicule qui inaugure également pour Lexus le choix d'indicateurs de changement de direction à DEL, avec 12 diodes pour chaque clignotant.



### ■ FEUX DE ROUTE ADAPTATIFS (AHS)

Disponible avec les phares au xénon à haute intensité (HID) ou DEL, notre nouveau système d'éclairage adaptatif recourt à une caméra photodéetectrice pour repérer les phares des véhicules circulant en sens opposé ou les feux arrière des véhicules précédents, et occulter automatiquement une partie du faisceau afin de ne pas éblouir les autres conducteurs.

### ■ ÉCLAIRAGE HAUTE INTENSITÉ

Des projecteurs au xénon à haute intensité (HID) et l'éclairage avant adaptatif intelligent (i-AFS) équipent en série la LS 460. Le réglage de l'assiette est automatique et les projecteurs reçoivent des lave-phares escamotables.

### ■ ÉCLAIRAGE FOLLOW ME HOME

Pour éclairer le chemin en s'approchant ou en sortant de la nouvelle LS, il suffit d'activer la temporisation des feux de croisement qui restent alors allumés pendant 30 secondes. Il est possible de régler la fonction de temporisation sur 60, 90 ou 120 secondes.



#### ■ JANTES ALLIAGE 18"

Ces jantes en alliage de 18" à 10 branches équipant les versions LS 460 2WD Luxe et LS 460 4WD Luxe sont chaussées de pneus de 235/50 R18.



#### ■ JANTES ALLIAGE 18"

Dotées de la technologie à chambre creuse réductrice de bruit, ces jantes en alliage à 5 doubles branches à revêtement ultramétallique et pneus de 235/50 R18 sont proposées de série sur la LS 460 4WD Executive.



#### ■ JANTES ALLIAGE 19"

Ces jantes multi branches de 19" associées à des pneus de 245/45 R19 équipent de série la LS 600h Luxe.



#### ■ JANTES ALLIAGE 19"

Dotées de la technologie à chambre creuse réductrice de bruit, ces jantes en alliage 19" à 7 doubles branches et revêtement ultramétallique équipant les LS 600h et LS 600h L Executive ainsi que la LS 460 2WD Executive sont chaussées de pneus 245/45 R19.



#### FEUX ARRIÈRE DEL ET FEUX STOP ACTIFS

Les combinés de feux arrière adoptent d'élégantes diodes électroluminescentes formant le «L» de Lexus. Dotés d'ailettes aérostabilisatrices réduisant les turbulences, les feux émettent une séquence lumineuse rapide en cas de freinage intense pour avertir les véhicules suivants.



#### FEUX ANTIBROUILLARD À DEL

La nouvelle LS 600h est la première Lexus à se doter d'un éclairage extérieur recourant exclusivement à des diodes électroluminescentes (DEL) pour les phares, les feux arrière et les projecteurs antibrouillard. Ces derniers, dotés du plus petit diamètre au monde, reçoivent une lentille dont la forme s'harmonise parfaitement avec la grille de calandre fuselée et l'éclairage diurne DEL.



#### RÉTROVISEURS EXTÉRIEURS CHAUFFANTS / RABBATABLES

Les rétroviseurs extérieurs chauffants sont rabattables électriquement pour faciliter le passage dans les espaces étroits ou être protégés pendant le stationnement. La technologie électrochrome obscurcit la surface du miroir pour éviter l'éblouissement par les phares de véhicules suivants.

# ÉQUIPEMENTS INTÉRIEURS



## ■ CLIMATE CONCIERGE

Assurant un suivi constant de la température intérieure et extérieure, notre innovant système intégré de contrôle thermique, le «Climate Concierge», ajuste automatiquement la température de l'habitacle, des sièges et du volant grâce à des capteurs infrarouges.

## ■ TECHNOLOGIE NANOE®

Cette technologie Lexus déjà primée libère dans l'habitacle des ions chargés négativement et riches en humidité. En se liant à des particules présentes dans l'air ambiant, les ions nanoe® purifient l'atmosphère dans l'habitacle, assurent une désodorisation efficace des sièges et apportent à la peau et aux cheveux une saine hydratation.

## ■ ACCOUDOIR CENTRAL ARRIÈRE

L'accoudoir central arrière abrite un écran LCD qui permet le réglage de la climatisation dans cette partie de l'habitacle, du système audio et du pare-soleil arrière. Sur la LS 460, l'accoudoir intègre en plus un compartiment réfrigéré, idéal pour conserver les boissons fraîches.



## ■ SIÈGES AVANT

Les luxueux sièges avant en cuir ont gagné 15 % en épaisseur d'assise et sont dotés d'une nouvelle fonction ergonomique pour un confort exceptionnel lors des longs trajets. Pour faciliter l'entrée, le siège conducteur recule automatiquement de 50 mm et le volant s'efface.

## ■ SUPPORT DE JAMBES

Sur la nouvelle LS, le conducteur peut allonger l'assise de son siège pour un meilleur soutien tandis que son passager peut bénéficier d'un repose-jambes extensible pour encore plus de confort et de relaxation.

## ■ SIÈGE ARRIÈRE RELAXANT

La LS 600h L propose de série un siège arrière droit relaxant, inclinable jusqu'à 45°, avec repose-jambes et repose-pieds. Le dossier du siège comporte huit poches d'air qui exécutent des massages 'Shiatsu' par digitopuncture.



### FINITIONS CUIR / BOIS

Le volant trois branches offre une ergonomie irréprochable, spécialement pensée pour la nouvelle LS. Il est revêtu de cuir et de bois avec quatre essences disponibles.



### ■ VOLANT SHIMAMOKU

Le volant et la planche de bord de la LS sont disponibles avec une nouvelle finition «Shimamoku». Belle illustration de l'artisanat japonais traditionnel, le placage «Shimamoku», qui signifie bois veiné, comporte 67 étapes de fabrication s'étalant sur 38 jours.



### COMMANDES AU VOLANT

Les commandes du système audio, de la téléphonie, de l'écran et de la reconnaissance vocale bénéficient d'une intégration ergonomique au volant. Celle du système de maintien dans la file (LKA), sur la version Executive, et du régulateur de vitesse adaptatif sont également montées au volant.



### CLÉ ÉLECTRONIQUE (CARD KEY)

Outre la clé intelligente élégamment habillée en cuir et alliage, la LS dispose aussi d'une carte clé électronique (Card key). Moins grande qu'une carte de crédit, elle se glisse dans le portefeuille ou dans une poche.



### ■ RÉGLAGE ÉLECTRIQUE DES SIÈGES

Déjà réputés pour leur confort, les sièges avant de la nouvelle LS offrent désormais 16 possibilités de réglage pour le conducteur (dont 4 réglages lombaires) et jusqu'à 14 pour le passager (dont 2 réglages lombaires).



### ÉCLAIRAGE INTÉRIEUR À DEL DYNAMIQUE

À l'approche du véhicule, l'éclairage à diodes électroluminescentes (DEL), une première pour Lexus, illumine les rétroviseurs extérieurs et l'horloge pour vous souhaiter la bienvenue. Au déverrouillage des portes, l'éclairage diurne est activé comme si la LS s'éveillait. Une pression sur le bouton START déclenche l'élégante animation de l'écran multimédia, suivie par l'apparition d'une lumière douce le long de la planche de bord.



### HORLOGE ANALOGIQUE À DEL

Bénéficiant de la place d'honneur au centre de la planche de bord, cette horloge de facture classique témoigne de la qualité de fabrication Lexus. Dotée d'une illumination blanche à DEL, elle tire parti de la technologie GPS pour toujours afficher l'heure locale exacte.

■ De série, en option ou non disponible selon les versions

# SYSTÈME AUDIO, COMMUNICATION, INFORMATION

## SYSTÈME MARK LEVINSON® 19 HAUT-PARLEURS

Summum inégalé de la hi-fi automobile, le système audio Mark Levinson® Reference Surround à 19 haut-parleurs est proposé en série sur la nouvelle LS. Grâce à lui, les passagers bénéficient d'un son ambiophonique 7.1 parfait. La connectivité Bluetooth® pour la téléphonie mobile et un port USB compatible avec les iPhones® ou les lecteurs numériques complètent l'équipement.





## ■ ÉCRAN 9 POUCES ET LECTEUR BLU-RAY®

Le système multimédia dédié aux passagers arrière reçoit un lecteur DVD indépendant avec écran 9 pouces leur permettant de profiter pleinement de l'expérience « home cinema » du système Mark Levinson® Reference Surround. Il inaugure également pour Lexus un lecteur Blu-ray® haut contraste et haute définition. Selon les versions, l'écran se situe au plafond (versions Executive et LS 600h L Executive 4 places) ou entre les sièges avant (LS 600h L Executive 5 places).

## MULTIMÉDIA NUMÉRIQUE

Regarder ses DVD favoris sur l'écran central avant, lorsque le véhicule est à l'arrêt, est possible dans toutes les versions de la LS. On peut aussi raccorder un iPod® au système audio pour une diffusion via les haut-parleurs du véhicule en bénéficiant de l'affichage numérique sur l'écran des informations sur les morceaux de musique.

## SON MARK LEVINSON®

Marque hi-fi haut de gamme parmi les plus courtisées au monde, Mark Levinson jouit d'une réputation légendaire pour la pureté de la restitution sonore et la capacité inouïe à reproduire les moindres nuances sonores sans jamais trahir la performance originelle.



## COMMANDE REMOTE TOUCH

Avec la dernière génération de la commande Remote Touch, une simple pression suffit pour valider son choix et interagir intuitivement avec l'écran central multimédia. D'un dessin ergonomique, cette commande hyper-intuitive tombe naturellement sous la main et se révèle aussi facile d'emploi qu'une souris d'ordinateur.

## RECONNAISSANCE VOCALE

Au volant, la commande vocale offre une fonction mains libres sûre et pratique permettant au conducteur de piloter les différents systèmes embarqués tels que la navigation ou la téléphonie mobile avec interface Bluetooth®.

## ÉCRAN MULTIMÉDIA 12,3 POUCES

Le nouvel écran multimedia 12,3 pouces est le plus grand du marché. Le conducteur et le passager avant peuvent le piloter via la commande Remote Touch et profiter aussi de la commande vocale pour certaines applications.

## MONITEUR D'AIDE AU STATIONNEMENT

Enclenchez la marche arrière et l'image de la zone à l'arrière du véhicule s'affiche sur l'écran central, avec en prime les lignes de guidage à l'écran pour faciliter le stationnement. Une fenêtre visualise aussi un graphique pour le radar de stationnement.

■ De série, en option ou non disponible selon les versions

# DESIGN F SPORT



## GRILLE DE CALANDRE ET BOUCLIER AVANT EXCLUSIFS

Plus basse de 10 mm pour lui assurer un comportement optimisé en courbe à vitesse élevée, la F SPORT séduit par un design audacieux et résolu, souligné par une élégante calandre fuselée à motif nid d'abeilles et un bouclier avant exclusif dont la partie inférieure, plus large, intègre un becquet flanqué par deux grilles maillées indépendantes.



## SELLERIE CUIR F SPORT

Une nouvelle sellerie en cuir perforé habille le siège conducteur à 16 réglages de la F SPORT. Arborant l'emblème F SPORT et disponible en noir ou en crème, l'habitacle de toutes les versions F SPORT se pare d'un ciel de toit de couleur noire.



### EMBLÈME F SPORT

Bien que discret, le logo F SPORT est une véritable marque de distinction. Il traduit l'influence du sport automobile sur le design et renvoie à un pedigree en partie commun avec la supercar Lexus LFA V10.



### SEUILS DE PORTES EN ALUMINIUM

Les seuils de portes avant et arrière reçoivent une finition en aluminium brossé avec la signature exclusive LEXUS en noir profond.



### INSERTS EN ALUMINIUM

Les inserts en aluminium brossé complètent parfaitement le pédalier ajouré sportif, les seuils de portes et toute la palette de finitions F SPORT.



### VOLANT F SPORT

Il suffit de poser les mains sur le volant gainé de cuir perforé, arborant le logo F SPORT et intégrant des palettes de changement de rapport, pour avoir la sensation tangible de faire corps avec cette berline haute performance.



### JANTES FORGÉES BBS® 19"

Les jantes BBS® 19 pouces en aluminium forgé, exclusivement associées au design F SPORT, sont chaussées de pneus à profil ultra bas. Des freins à disque Brembo® garantissent une puissance d'arrêt impressionnante.



### PÉDALIER SPORT AJOURÉ

Le pédalier en aluminium ajouré reflète l'héritage stylistique du sport automobile de la nouvelle version LS F SPORT. Offrant une adhérence parfaite, il assure une réponse exceptionnelle.



### LEVIER DE VITESSES F SPORT

Habillé en cuir perforé avec un insert en aluminium, le sélecteur de vitesses F SPORT est coordonné avec le volant pour une ambiance sportive cohérente.

# CARACTÉRISTIQUES TECHNIQUES

## LS 600h FULL HYBRID

### PUISSANCE COMBINÉE

Moteur thermique + batterie (ch / kW)	445 / 327
---------------------------------------	-----------

### MOTEUR THERMIQUE

Cylindrée (cm <sup>3</sup> )	4969
Cylindres / soupapes	V8 / 32
Distribution	Dual VVT-i
Type de carburant	Essence, 95 octane ou +
Puissance max. (ch/kW à tr/min)	394 / 290 à 6400
Couple max. (Nm à tr/min)	520 à 4000

### MOTEUR ÉLECTRIQUE

Type	CA synchrone, aimant permanent
Puissance max. (ch/kW)	224 / 165
Couple max. (Nm)	300

### GÉNÉRATEUR ÉLECTRIQUE

Type	CA synchrone, aimant permanent
Tension (V)	650

### BATTERIE HYBRIDE

Type	Nickel-Hydrure métallique (Ni-MH)
Puissance max. (ch/kW)	51 / 37
Tension (V)	288

### TRANSMISSION

Roues motrices	Transmission intégrale permanente
Transmission	Transmission à rapport variable en continu gérée électroniquement (E-CVT) avec réducteur de régime moteur à 2 étages

### PERFORMANCES

Vitesse maximum sur circuit (km/h)	250 (limitée électroniquement)
Accélération 0-100 km/h (s)	6,1

### ÉMISSIONS DE CO<sub>2</sub> (g/km)\*

Norme antipollution	Euro V
Mixte	199

### CONSOMMATION (l/100 km)\*

Urbaine	10,5
Extra urbaine	7,5
Mixte	8,6

### FREINS

Avant	Disques ventilés
Arrière	Disques ventilés

### SUSPENSIONS

Avant	Multibras
Arrière	Multibras

### DIRECTION

Type	À crémaillère et pignon avec assistance électrique (EPS) et variable (VGRS)
Rayon de braquage entre trottoirs (m)	5,7 <sup>1</sup>

### POIDS (kg)

Poids total en charge	2765 (LS 600h L = 2815) <sup>2</sup>
Poids à vide en ordre de marche (mini - maxi)	2230 - 2390 <sup>3</sup> (LS 600h L = 2370 - 2440) <sup>4</sup>

### AÉRODYNAMIQUE

Coefficient de trainée (Cx)	0,27
-----------------------------	------

### CAPACITÉS (l)

Réservoir d'essence	84
Coffre avec kit anti-crevaision	420

\* Les valeurs de consommation des véhicules particuliers homologués vendus en France, exprimées en litres aux 100 km, sont mesurées par des laboratoires agréés pour permettre d'apprécier objectivement la consommation conventionnelle des différents modèles. Ces mesures, effectuées au banc à rouleaux, selon une procédure européenne normalisée, représentent un cycle de roulage dit «mixte». La consommation conventionnelle est donc une valeur théorique. La consommation réelle varie quant à elle en fonction du style de conduite et de nombreux autres facteurs tels que l'état de la route, les conditions de circulation et le type de motorisation, l'état du véhicule, la pression des pneumatiques, les conditions climatiques, la charge du véhicule, etc...

<sup>1</sup> LS 600h F SPORT = 5,8 m, LS 600h L = 5,9 m

<sup>2</sup> 2750 kg pour la LS 600h L 4 places

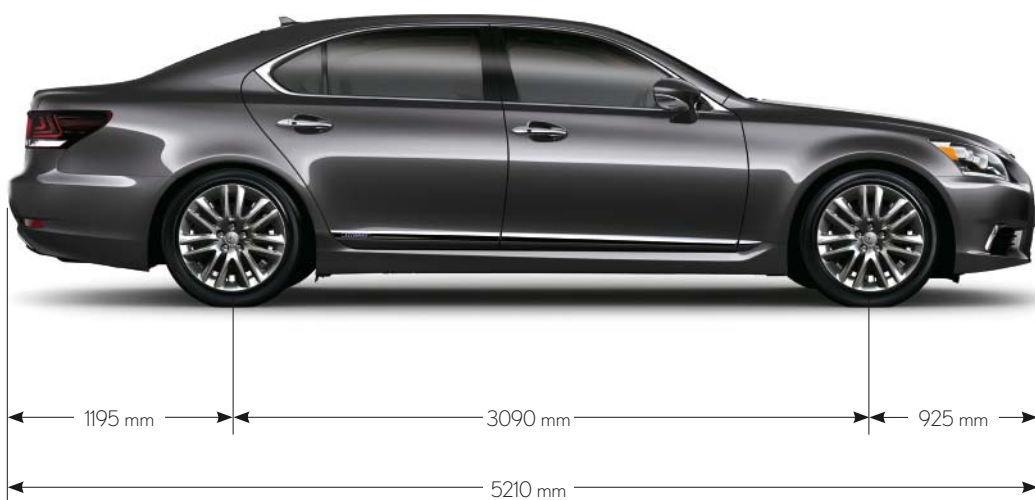
<sup>3</sup> LS 600h F SPORT (min. - max.) = 2270 - 2340

<sup>4</sup> 2380 - 2450 kg pour la LS 600h L 4 places

LS 600h



LS 600hL



\* LS 600h F SPORT = 1470 mm

# CARACTÉRISTIQUES TECHNIQUES

## LS 460 ESSENCE

MOTEUR THERMIQUE	LS 460 2WD	LS 460 4WD	CONSOMMATION (l/100 km)*	LS 460 2WD	LS 460 4WD
Cylindrée (cm <sup>3</sup> )	4608	4608	Urbaine	15,7	16,8
Cylindres / soupapes	V8 / 32	V8 / 32	Extra urbaine	7,8	8,4
Distribution	Dual VVT-i	Dual VVT-i	Mixte	10,7	11,4
Type de carburant	Essence, 95 octanes ou +	Essence, 95 octanes ou +	<b>FREINS</b>		
Puissance max. (ch / kW à tr/min)	387 / 285 à 6400	370 / 272 à 6400	Avant	Disques ventilés	Disques ventilés
Couple max. (Nm à tr/min)	493 à 4100	473 à 4100	Arrière	Disques ventilés	Disques ventilés
<b>TRANSMISSION</b>			<b>SUSPENSIONS</b>		
Roues motrices	Arrière	Transmission intégrale permanente	Avant	Multibras	Multibras
Transmission	Automatique 8 vitesses avec mode séquentiel	Automatique 8 vitesses avec mode séquentiel	Arrière	Multibras	Multibras
<b>PERFORMANCES</b>			<b>DIRECTION</b>		
Vitesse maximum sur circuit (km/h)	250 <sup>1</sup>	250 <sup>1</sup>	Type	À crémaillère et pignon avec assistance électrique (EPS) et variable (VGRS)	
Accélération 0-100 km/h (s)	5,7	6,3	Rayon de braquage entre trottoirs (m)	5,4 (5,5 avec jantes 19") 5,7	
<b>ÉMISSIONS DE CO<sub>2</sub> (g/km)*</b>			<b>POIDS (kg)</b>		
Norme antipollution	Euro V	Euro V	Poids total en charge	2455	2575
Mixte	249	263	Poids à vide en ordre de marche (mini - maxi)	1940 - 2080 <sup>2</sup>	2080 - 2200
			<b>AÉRODYNAMIQUE</b>		
			Coefficient de traînée (Cx)	0,26	0,27
			<b>CAPACITÉS (l)</b>		
			Réservoir d'essence	84	84
			Coffre		
			- avec kit anti-crevaisson (Luxe et F SPORT)	560	560
			- avec kit anti-crevaisson (Executive)	490	490

\* Les valeurs de consommation des véhicules particuliers homologués vendus en France, exprimées en litres aux 100 km, sont mesurées par des laboratoires agréés pour permettre d'apprécier objectivement la consommation conventionnelle des différents modèles. Ces mesures, effectuées au banc à rouleaux, selon une procédure européenne normalisée, représentent un cycle de roulage dit «mixte». La consommation conventionnelle est donc une valeur théorique. La consommation réelle varie quant à elle en fonction du style de conduite et de nombreux autres facteurs tels que l'état de la route, les conditions de circulation et le type de motorisation, l'état du véhicule, la pression des pneumatiques, les conditions climatiques, la charge du véhicule, etc...

<sup>1</sup> Limitée électroniquement

<sup>2</sup> LS 460 F SPORT (min. - max.) = 1980 - 2020 kg



<sup>1</sup> LS 460 avec jantes 19 pouces = 1610 mm  
<sup>2</sup> LS 460 avec jantes 19 pouces = 1615 mm  
<sup>3</sup> LS 460 F SPORT = 1455 mm

# ÉQUIPEMENTS DE LA LS 600h LUXE

## ÉQUIPEMENTS DE SÉRIE SUR LA LS 600h LUXE

### SÉCURITÉ ACTIVE ET COMPORTEMENT DYNAMIQUE

Assistance au démarrage en côte (HAC)

Freins Brembo®

Suspension variable adaptative (AVS)

Suspension pneumatique

Systèmes de freinage, stabilité, direction et motricité<sup>1</sup> :

- ABS / EBD / EBS / ECB / EPB / EPS / TRC / VSC

Système de gestion intégrée de la dynamique du véhicule (VDIM)

Système de sécurité précollision (ACC/PCS) :

- moniteur d'angle-mort (BSM) avec voyant lumineux dans les rétroviseurs extérieurs
- régulateur de vitesse adaptatif (ACC)
- système précollision (PCS) avec radar à ondes millimétriques

Système de surveillance de la pression des pneus (TPWS)

### SÉCURITÉ PASSIVE

8 airbags :

- airbags frontaux, latéraux et de genoux pour le conducteur et le passager avant
- airbags rideaux sur toute la longueur du véhicule

Bouton de désactivation de l'airbag passager avant

Points d'ancrage ISOFIX (places latérales arrière)

Prétensionneurs de ceintures de sécurité (places avant et latérales arrière)

Rappels sonore et visuel de bouclage des ceintures de sécurité avant

### EXTÉRIEUR

Détecteur de luminosité avec fonction temporisation d'éclairage (follow me home)

Essuie-glaces avant à détecteur de pluie

Feux avant diurnes et feux arrière à diodes électroluminescentes (DEL)

Feux de brouillard arrière

Feux de brouillard avant à diodes électroluminescentes (DEL)

Feux de stop actifs

Jantes en alliage 19" multi-branches :

- pneumatiques 245/45 R19
- kit de réparation anti-crevaisson

Peinture métallisée

Projecteurs à diodes électroluminescentes (DEL) :

- allumage automatique des feux de route (AHB)
- réglage automatique de la hauteur du faisceau et lave-phares escamotables
- système d'éclairage avant adaptatif intelligent (i-AFS)
- système de feux de route adaptatifs (AHS)

Rétroviseurs extérieurs :

- électrochromatiques (atténuation automatique de la brillance)
- rappels de clignotants et lampes d'approche
- réglables, rabattables et dégivrables électriquement

Vitrage teinté anti-UV et isolant

Vitres latérales avant recouvertes d'un revêtement hydrophobe

### PROTECTION DU VÉHICULE

Double verrouillage des portières

Système antivol avec antidémarrage / capteur d'intrusion / alarme sonore

Verrouillage automatique des portières en roulant

### AUDIO, COMMUNICATION ET INFORMATION

Combiné d'instruments à affichage Optitron

Commandes au volant (audio / ordinateur de bord / téléphone / reconnaissance vocale)

Connectivité audio et téléphonie mobile Bluetooth® (téléphone non fourni)

Écran couleur multi-informations 5,8"

Horloge analogique :

- illumination à diodes électroluminescentes (DEL) blanches
- fonction GPS de mise à jour automatique

Illumination double des cadrans (Bleue / Rouge)

Mode EV 100% électrique

Pack Navigation :

- écran multimédia couleur 12,3" piloté par la commande Remote Touch
- système de navigation sur disque dur (HDD) avec Guidage routier dynamique (DRG)
- moniteur d'aide au stationnement

Prise auxiliaire et port USB

Sélecteur de modes de conduite (ECO / COMFORT / NORMAL / SPORT S / SPORT S+)

Système Mark Levinson® Reference Surround à 19 haut-parleurs :

- lecteur CD/DVD
- tuner DAB
- son 7.1

### CONFORT INTÉRIEUR ET PRATICITÉ

Accoudoir central arrière avec espace de rangement et porte-gobelet

Accoudoir central avant avec espace de rangement

Capteurs d'aide au stationnement avant et arrière

Ceintures de sécurité avant réglables électriquement

Clignotants à impulsion (répétiteur x3) et rappel automatique

Climatisation électronique :

- réglages séparés conducteur / passager avant
- technologie nanoe®

Éclairage d'ambiance intérieure dynamique à diodes électroluminescentes (DEL)

Éclairage des seuils de portes

Entrée et sortie facilitées (siège conducteur et volant rétractables électriquement)

Inserts bois (tableau de bord / contre-portes / console centrale)

Lève-vitres électriques avant et arrière à impulsion

Miroirs de courtoisie éclairés aux places avant et arrière

Ouverture et fermeture électrique du coffre

Pommeau de levier de vitesses gainé de cuir

Prise de courant 12 V dans l'accoudoir central avant

Régulateur de vitesse

Rétroviseur intérieur électrochromatique (atténuation automatique de la brillance)

Sellerie en cuir perforé

Sièges avant réglables électriquement et climatisés (chauffants et ventilés) :

- 16 possibilités de réglage conducteur (dont 4 réglages lombaires)
- 12 possibilités de réglage passager (dont 2 réglages lombaires)
- 3 présélections mémorisables (conducteur et passager)

Sièges latéraux arrière chauffants

Store de lunette arrière électrique

Système d'accès et de démarrage sans clé intelligent (Smart Entry & Start) avec carte électronique (Card Key)

Toit ouvrant électrique entrebâillant et coulissant

Volant à 3 branches gainé de cuir et bois :

- chauffant
- réglable électriquement en hauteur et en profondeur

<sup>1</sup> ABS = Antiblocage des roues / EBD = Répartition électronique de la puissance de freinage / EBS = Signal de freinage d'urgence / ECB = Freinage à gestion électronique / EPB = Frein de stationnement électronique / EPS = Direction assistée électrique / TRC = Contrôle de motricité / VSC = Contrôle de stabilité du véhicule.

# ÉQUIPEMENTS DE LA LS 600h F SPORT

## ÉQUIPEMENTS DE SÉRIE SUR LA LS 600h SPORT

(S'ajoutent aux équipements de la LS 600h Luxe)

### SÉCURITÉ ACTIVE ET COMPORTEMENT DYNAMIQUE

Stabilisateurs actifs

### EXTÉRIEUR

Jantes en alliage 19" en aluminium forgé, design spécifique  
F SPORT :

- pneumatiques 245/45 R19

Pack F SPORT

- boucliers avant et arrière spécifiques
- calandre et prises d'air frontales à motif en nid d'abeilles
- emblèmes F SPORT sur les ailes
- feux de brouillard avant au design spécifique F SPORT

### CONFORT INTÉRIEUR ET PRATICITÉ

Finition des montants en Alcantara®

Garniture de toit en Alcantara®

Pare-soleil conducteur et passager avant en Alcantara®

Pack F SPORT

- ciel de toit noir
- inserts en aluminium (tableau de bord / contre-portes)
- pédalier et repose-pied en aluminium ajouré
- seuils de portes en aluminium
- sellerie en cuir perforé spécifique
- volant et pommeau de levier de vitesses gainés de cuir perforé

# ÉQUIPEMENTS DES LS 600h EXECUTIVE / LS 600h L EXECUTIVE

## ÉQUIPEMENTS DE SÉRIE SUR LA LS 600h EXECUTIVE

(S'ajoutent aux équipements de la LS 600h Luxe)

### SÉCURITÉ ACTIVE ET COMPORTEMENT DYNAMIQUE

Système de sécurité précollision étendu (A-PCS) :

(Complétant le système de sécurité précollision)

- système de surveillance de la vigilance du conducteur (DMS)
- système de maintien dans la file de circulation (LKA)
- radar à ondes millimétriques, caméra stéréo et projecteurs proche infrarouge détectant les piétons en mouvement, même de nuit
- système de précollision arrière
- sièges avant WIL (réduisant le risque de coup du lapin) avec appuis-tête actifs

### SÉCURITÉ PASSIVE

Airbags latéraux arrière

### EXTÉRIEUR

Jantes en alliage 19" à 7 doubles branches à chambre creuse réductrice de bruit :

- pneumatiques 245/45 R19

### AUDIO, COMMUNICATION ET INFORMATION

Système multimédia arrière avec écran couleur LCD 9" intégré au plafonnier

- lecteur DVD et Blu-ray®
- télécommande
- lecteur de carte SD

### CONFORT INTÉRIEUR ET PRATICITÉ

Accoudoir central arrière multifonctions :

- commandes de climatisation, du système audio, des sièges et des stores électriques

Accoudoir central avant en cuir semi-aniline

Climatisation automatique quatre zones (droite / gauche, avant / arrière) :

- système de contrôle Climate Concierge

Finition des montants en Alcantara®

Garniture de toit en Alcantara®

Pack Fumeur :

- cendrier avant avec allume-cigares
- cendriers arrière (x2)

Pare-soleil conducteur et passager avant en Alcantara®

Sellerie en cuir semi-aniline

Sièges latéraux arrière :

- climatisés (chauffants et ventilés)
- réglables électriquement avec fonction mémoire et réglages lombaires
- massages lombaires à commande électrique
- appuis-tête papillon

Siège passager avant avec repose-jambes extensible

Stores de vitres latérales arrière électriques

Tableau de bord et parties supérieures des portières en cuir

Volant 3 branches gainé de cuir et bois chauffant avec moyeu central gainé de cuir

### OPTION DISPONIBLE SUR LA LS 600h EXECUTIVE

Vision nocturne sur écran multimédia (Night View)

## ÉQUIPEMENTS DE SÉRIE SUR LA LS 600h L EXECUTIVE

(S'ajoutent aux équipements de la LS 600h Executive)

Pack siège arrière relaxant (configuration 5 places) :

Airbag anti-sous marinage dans l'assise du siège arrière droit

Accoudoir central arrière multifonction rabattable :

- commandes de climatisation, du système audio et des stores électriques
- commandes pour système du siège arrière droit relaxant (fonctions massage)

Siège passager avant :

- 12 possibilités de réglage
- commandes d'inclinaison et de coulissement étendu accessibles pour le conducteur et le passager arrière

Siège arrière droit :

- repose-jambes électrique inclinable à 45°
- système de relaxation avec fonction massages « Shiatsu »

Système multimédia arrière avec écran couleur LCD 9" logé dans la console centrale :

- lecteur DVD et Blu-ray®
- télécommande
- lecteur de carte SD

### OPTIONS DISPONIBLES SUR LA LS 600h L EXECUTIVE

Vision nocturne sur écran multimédia (Night View)

Pack siège arrière relaxant (configuration 4 places)

Idem configuration 5 places sauf :

Console central arrière fixe entre les sièges arrière avec inserts en bois :

- commandes de climatisation, du système audio, des sièges et des stores électriques

- tablette avec insert en bois, réglable et escamotable

Système multimédia arrière avec écran couleur LCD 9" intégré au plafonnier

# ÉQUIPEMENTS DES LS 460 2WD LUXE / LS 460 4WD LUXE

## ÉQUIPEMENTS DE SÉRIE SUR LA LS 460 2WD LUXE

### SÉCURITÉ ACTIVE ET COMPORTEMENT DYNAMIQUE

Assistance au démarrage en côte (HAC)

Suspension variable adaptative (AVS)

Suspension pneumatique

Systèmes de freinage, stabilité, direction et motricité<sup>1</sup> :

- ABS / EBD / EBS / ECB / EPB / EPS / TRC / VSC

Système de gestion intégrée de la dynamique du véhicule (VDIM)

Système de sécurité précollision (ACC/PCS) :

- moniteur d'angle-mort (BSM) avec voyant lumineux dans les rétroviseurs extérieurs

- régulateur de vitesse adaptatif (ACC)

- système précollision (PCS) avec radar à ondes millimétriques

Système de surveillance de la pression des pneus (TPWS)

### SÉCURITÉ PASSIVE

8 airbags :

- airbags frontaux, latéraux et de genoux pour le conducteur et le passager avant

- airbags rideaux sur toute la longueur du véhicule

Bouton de désactivation de l'airbag passager avant

Points d'ancrage ISOFIX (places latérales arrière)

Prétensionneurs de ceintures de sécurité (places avant et latérales arrière)

Rappels sonore et visuel de bouclage des ceintures de sécurité avant

### EXTÉRIEUR

Détecteur de luminosité avec fonction temporisation d'éclairage (follow me home)

Essuie-glaces avant à détecteur de pluie

Feux avant diurnes et feux arrière à diodes électroluminescentes (DEL)

Feux de brouillard arrière

Feux de brouillard avant à diodes électroluminescentes (DEL)

Feux de stop actifs

Jantes en alliage 18" à 10 branches :

- pneumatiques 235/50 R18 :

- kit de réparation anti-crevaisson

Peinture métallisée

Projecteurs xénon à haute intensité (HID) :

- allumage automatique des feux de route (AHB)

- réglage automatique de la hauteur du faisceau et lave-phares escamotables

- système d'éclairage avant adaptatif intelligent (i-AFS)

- système de feux de route adaptatifs (AHS)

Rétroviseurs extérieurs :

- électrochromatiques (atténuation automatique de la brillance)

- rappels de clignotants et lampes d'approche

- réglables, rabattables et dégivrables électriquement

Vitrage teinté anti-UV et isolant

Vitres latérales avant recouvertes d'un revêtement hydrophobe

### PROTECTION DU VÉHICULE

Double verrouillage des portières

Système antivol avec antidémarrage / capteur d'intrusion / alarme sonore

Verrouillage automatique des portières en roulant

### AUDIO, COMMUNICATION ET INFORMATION

Combiné d'instruments à affichage Optitron

Commandes au volant (audio / ordinateur de bord / téléphone / reconnaissance vocale)

Connectivité audio et téléphonie mobile Bluetooth® (téléphone non fourni)

Écran couleur multi-informations 5,8"

Horloge analogique :

- illumination à diodes électroluminescentes (DEL) blanches

- fonction GPS de mise à jour automatique

Illumination double des cadrans (Bleue / Rouge)

Indicateur de conduite ECO

Pack Navigation :

- écran multimédia couleur 12,3" piloté par la commande Remote Touch

- système de navigation sur disque dur (HDD) avec Guidage routier dynamique (DRG)

- moniteur d'aide au stationnement

Prise auxiliaire et port USB

Sélecteur de modes de conduite (ECO / COMFORT / NORMAL / SPORT S / SPORT S+)

Système Mark Levinson® Reference Surround à 19 haut-parleurs :

- lecteur CD/DVD

- tuner DAB

- son 7.1

### CONFORT INTÉRIEUR ET PRATICITÉ

Accoudoir central arrière avec espace de rangement et porte-gobelet

Accoudoir central avant avec espace de rangement

Capteurs d'aide au stationnement avant et arrière

Ceintures de sécurité avant réglables électriquement

Clignotants à impulsion (répétiteur x3) et rappel automatique

Climatisation électronique :

- réglages séparés conducteur / passager avant

- technologie nanoe®

Éclairage d'ambiance intérieure dynamique à diodes électroluminescentes (DEL)

Éclairage des seuils de portes

Entrée et sortie facilitées (siège conducteur et volant rétractables électriquement)

Inserts bois (tableau de bord / contre-portes / console centrale)

Lève-vitres électriques avant et arrière à impulsion

Miroirs de courtoisie éclairés aux places avant et arrière

Ouverture et fermeture électrique du coffre

Pommeau de levier de vitesses gainé de cuir

Prise de courant 12 V dans l'accoudoir central avant

Régulateur de vitesse

Rétroviseur intérieur électrochromatique (atténuation automatique de la brillance)

Sellerie en cuir perforé

Sièges avant réglables électriquement et climatisés (chauffants et ventilés) :

- 16 possibilités de réglage conducteur (dont 4 réglages lombaires)

- 12 possibilités de réglage passager (dont 2 réglages lombaires)

- 3 présélections mémorisables (conducteur et passager)

Sièges latéraux arrière chauffants

Store de lunette arrière électrique

Système d'accès et de démarrage sans clé intelligent (Smart Entry & Start) avec carte électronique (Card Key)

Toit ouvrant électrique entrebâillant et coulissant

Trappe à ski

Volant à 3 branches gainé de cuir et bois réglable électriquement en hauteur et en profondeur

## ÉQUIPEMENTS DE SÉRIE SUR LA LS 460 4WD LUXE

(S'ajoutent aux équipements de la LS 460 2WD Luxe)

### SÉCURITÉ ACTIVE ET COMPORTEMENT DYNAMIQUE

Transmission intégrale permanente 4WD

### CONFORT INTÉRIEUR ET PRATICITÉ

Volant chauffant

<sup>1</sup> ABS = Antiblocage des roues / EBD = Répartition électronique de la puissance de freinage / EBS = Signal de freinage d'urgence / ECB = Freinage à gestion électronique / EPB = Frein de stationnement électronique / EPS = Direction assistée électrique / TRC = Contrôle de motricité / VSC = Contrôle de stabilité du véhicule.

# ÉQUIPEMENTS DE LA LS 460 2WD F SPORT

## ÉQUIPEMENTS DE SÉRIE SUR LA LS 460 2WD F SPORT

(S'ajoutent aux équipements de la LS 460 2WD Luxe)

### SÉCURITÉ ACTIVE ET COMPORTEMENT DYNAMIQUE

Freins Brembo®

### EXTÉRIEUR

Jantes en alliage 19" en aluminium forgé, design spécifique  
F SPORT :

- pneumatiques 245/45 R19

Pack F SPORT

- boucliers avant et arrière spécifiques
- calandre et prises d'air frontales à motif en nid d'abeilles
- emblèmes F SPORT sur les ailes
- feux de brouillard avant au design spécifique F SPORT

### CONFORT INTÉRIEUR ET PRATICITÉ

Finition des montants en Alcantara®

Garniture de toit en Alcantara®

Pare-soleil conducteur et passager avant en Alcantara®

Pack F SPORT

- ciel de toit noir
- inserts en aluminium (tableau de bord / contre-portes)
- pédalier et repose-pied en aluminium ajouré
- seuils de portes en aluminium
- sellerie en cuir perforé spécifique
- volant et pommeau de levier de vitesses gainés de cuir perforé

# ÉQUIPEMENTS DES LS 460 2WD EXECUTIVE / LS 460 4WD EXECUTIVE

## ÉQUIPEMENTS DE SÉRIE SUR LA LS 460 2WD EXECUTIVE

(S'ajoutent aux équipements de la LS 460 2WD Luxe)

### SÉCURITÉ ACTIVE ET COMPORTEMENT DYNAMIQUE

Système de sécurité précollision étendu (A-PCS) :  
(Complétant le système de sécurité précollision)

- système de surveillance de la vigilance du conducteur (DMS)
- système de maintien dans la file de circulation (LKA)
- radar à ondes millimétriques, caméra stéréo et projecteurs proche infrarouge détectant les piétons en mouvement, même de nuit
- système de précollision arrière
- sièges avant WIL (réduisant le risque de coup du lapin) avec appuis-tête actifs

### SÉCURITÉ PASSIVE

Airbags latéraux arrière

### EXTÉRIEUR

Jantes en alliage 19" à 7 doubles branches à chambre creuse réductrice de bruit :

- pneumatiques 245/45 R19

### AUDIO, COMMUNICATION ET INFORMATION

Système multimédia arrière avec écran couleur LCD 9" intégré au plafonnier

- lecteur DVD et Blu-ray®
- télécommande
- lecteur de carte SD

## CONFORT INTÉRIEUR ET PRATICITÉ

Accoudoir central arrière multifonctions :

- commandes de climatisation, du système audio, des sièges et des stores électriques

Accoudoir central avant en cuir semi-aniline  
Climatisation automatique quatre zones (droite / gauche, avant / arrière) :

- système de contrôle Climate Concierge
- compartiment réfrigéré (entraîne la suppression de la trappe à ski)

Finition des montants en Alcantara®

Garniture de toit en Alcantara®

Pack Fumeur :

- cendrier avant avec allume-cigares
- cendriers arrière (x2)

Pare-soleil conducteur et passager avant en Alcantara®

Sellerie en cuir semi-aniline

Sièges latéraux arrière :

- climatisés (chauffants et ventilés)
- réglables électriquement avec fonction mémoire et réglages lombaires
- massages lombaires à commande électrique
- appuis-tête papillon

Siège passager avant avec repose-jambes extensible

Stores de vitres latérales arrière électriques

Tableau de bord et parties supérieures des portières en cuir

Volant 3 branches gainé de cuir et bois chauffant avec moyeu central gainé de cuir

## ÉQUIPEMENTS DE SÉRIE SUR LA LS 460 4WD EXECUTIVE

(S'ajoutent aux équipements de la LS 460 2WD Executive)

### SÉCURITÉ ACTIVE ET COMPORTEMENT DYNAMIQUE

Transmission intégrale permanente 4WD

### EXTÉRIEUR

Jantes en alliage 18" à 5 doubles branches à chambre creuse réductrice de bruit :

- pneumatiques 235/50 R18

# COLORIS INTÉRIEURS

## CUIR VERSION LUXE

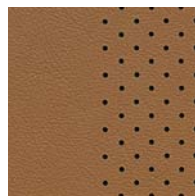
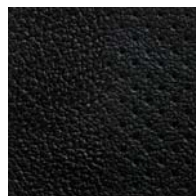
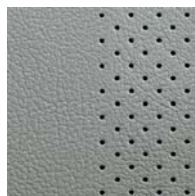
A. Crème

B. Ivoire

C. Gris clair

D. Noir

E. Marron Topaze

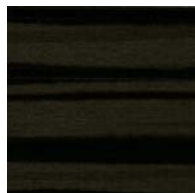
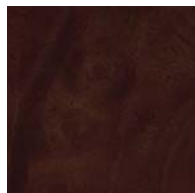
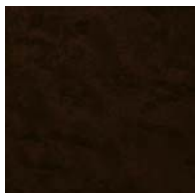


## INSERTS

F. Frêne Mat

G. Noyer Brun Brillant

H. Shimamoku  
Noir & Gris Brillant



C/H



# F SPORT COLORIS INTÉRIEURS

CUIR VERSION F SPORT

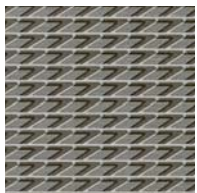
A. Noir

B. Crème



INSERT

C. Aluminium





# COLORIS INTÉRIEURS

## CUIR SEMI-ANILINE VERSION EXECUTIVE

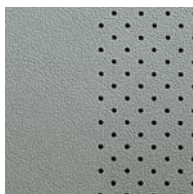
A. Crème



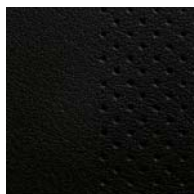
B. Ivoire



C. Gris clair



D. Noir



E. Marron Topaze

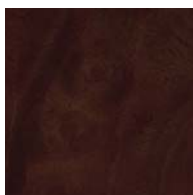


## INSERTS

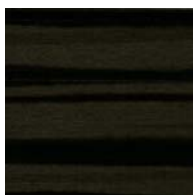
F. Frêne Mat



G. Noyer Brun Brillant



H. Shimamoku  
Noir & Gris Brillant



I. Bambou



E/H



D/H



D/I

# TEINTES EXTÉRIEURES

BLANC NOVA MÉTALLISÉ (083)\*



GRIS MERCURE MÉTALLISÉ (1H9)



BLANC PERLE MÉTALLISÉ (077)\*\*



NOIR ÉBÈNE (212)



GRIS PERLE MÉTALLISÉ (1J2)



NOIR ONYX MÉTALLISÉ (217)



ÉCRU MÉTALLISÉ (4U7)\*\*



HAVANE MÉTALLISÉ (4V3)\*\*



BLEU LAZULI MÉTALLISÉ (8V3)



ROUGE CRISTAL MÉTALLISÉ (3R1)



NOIR OPALE MÉTALLISÉ (214)\*\*



\* Réservé aux modèles F SPORT.

\*\* Non disponible pour les modèles F SPORT.

Remarque: en raison des variations liées à la reproduction des couleurs à l'impression, la teinte extérieure réelle peut légèrement différer de celle présentée dans les illustrations.

# POSSÉDER UNE LEXUS

Prendre soin de votre Lexus, c'est aussi pour nous prendre soin de son propriétaire. Les membres de l'équipe Lexus ont tout mis en oeuvre, mobilisant leurs talents et leurs compétences, pour que vous puissiez bénéficier du plus haut niveau d'assistance et de service. Cela couvre tous les aspects de notre service après-vente. L'excellence du service rendu n'est pas qu'un objectif pour nous, c'est une passion.

## PRENDRE SOIN DE VOTRE LEXUS

### SERVICE LEXUS

Le service Lexus est une invitation à confier le bien-être de votre Lexus à des professionnels, et une possibilité pour nous de vous proposer des programmes d'entretien adaptés.

### UN ENTRETIEN PROFESSIONNEL

Nous vous recommandons de toujours confier votre véhicule à votre concessionnaire ou à votre réparateur agréé Lexus. Tous nos techniciens sont agréés et formés au diagnostic. Ils sont également informés en permanence des nouveautés.

### ENVIRONNEMENT

Afin de réduire les déchets, nous avons établi des réseaux de collecte et de recyclage des pièces remplacées ainsi que de récupération et de réutilisation du réfrigérant de la climatisation. Nous avons entrepris des recherches sur des technologies de démontage plus efficaces, et développé des moyens de réutilisation des pièces qui, jusqu'ici, étaient considérées comme non recyclables.

### VÉHICULES EN FIN DE VIE

La législation sur les véhicules en fin de vie offre aux propriétaires d'une Lexus une façon innovante de remettre leur ancien véhicule au fabricant.

## GARANTIES

### POUR TOUS LES VÉHICULES

#### 3 ANS DE GARANTIE CONSTRUCTEUR

Tout défaut de fabrication ou d'assemblage constaté dans des conditions normales d'utilisation est couvert par la garantie constructeur. Cette garantie est valable trois ans ou 100 000 km, au premier terme échu, sans limitation de kilométrage la première année.

#### 3 ANS DE GARANTIE CARROSSERIE CONTRE LA CORROSION DE SURFACE ET LES DÉFAUTS DE PEINTURE

Vous bénéficiez d'une garantie de 3 ans contre la corrosion de surface ou si des éléments présentaient des défauts de peinture résultant d'une composition matérielle ou d'une application défectueuse. Cette garantie n'est soumise à aucune limitation de kilométrage.

#### 12 ANS DE GARANTIE CONTRE LA PERFORATION PAR CORROSION

Vous bénéficiez d'une garantie de 12 ans (quel que soit le nombre de kilomètres parcourus) contre les perforations de la carrosserie (de l'intérieur à l'extérieur) dues à la corrosion si ces éléments présentaient des défauts résultant d'une composition matérielle ou d'une application défectueuse. Ces garanties sont transférables à tout nouvel acquéreur du véhicule.

#### 5 ANS DE GARANTIE POUR LES COMPOSANTS HYBRIDES

Certains composants du système hybride sont garantis cinq ans ou 100 000 km, au premier terme échu. Pour plus d'informations, contactez votre concessionnaire agréé Lexus.

## MOBILITÉ

Vous bénéficiez de Lexus Euro Assistance 24\* (7j/7, 24h/24) pour les trois ans suivant l'achat de votre Lexus neuve. Ce programme d'assistance vous permet de voyager partout en Europe en toute quiétude. Ce programme garantit votre mobilité, pour que vous puissiez aller où vous voulez. Il se compose d'une gamme complète de services : remorquage, mise à disposition d'un véhicule de remplacement, rapatriement du véhicule, hébergement hôtelier, etc. et s'applique en cas d'immobilisation de votre Lexus à la suite d'une panne, d'un accident, d'un vol ou même d'une crevaison.

\* Consultez votre concessionnaire ou votre réparateur agréé Lexus pour prendre connaissance des conditions d'application.





## FAITES L'EXPÉRIENCE DE LA NOUVELLE LS

La seule manière de vraiment comprendre ce qui rend les automobiles Lexus si particulières est d'en conduire une soi-même. Pour cela, rendez-vous chez votre concessionnaire Lexus le plus proche ou sur le site [www.lexus.fr](http://www.lexus.fr) pour prévoir un essai de la nouvelle LS.

[www.lexus.fr/ls](http://www.lexus.fr/ls)

© 2012 Lexus Europe\* se réserve le droit de modifier les spécifications et les équipements de ses véhicules sans avis préalable. Ces spécifications et équipements sont également sujets à modification pour satisfaire aux conditions et exigences locales. Veuillez consulter votre concessionnaire Lexus agréé local pour obtenir de plus amples détails sur les modifications éventuellement applicables à votre zone géographique.

Remarque : les véhicules représentés ainsi que les spécifications détaillées dans le présent catalogue peuvent varier selon les modèles et les équipements disponibles dans votre zone géographique. La couleur de carrosserie peut légèrement différer des photos présentées dans ce catalogue.

Pour de plus amples informations, visitez notre site [www.lexus.fr](http://www.lexus.fr) ou contactez notre Service Clientèle en composant le 0 800 450 600 (Numéro Vert) du lundi au vendredi, de 9h à 13h et de 14h à 19h, et le samedi, de 10h à 14h, et de 15h à 18h (appel gratuit).

Pour Lexus, la protection de l'environnement est une priorité. Nous prenons de nombreuses mesures visant à garantir une empreinte minimale sur l'environnement durant le cycle de vie complet de nos véhicules, depuis la conception, la production, la distribution, la vente et l'entretien jusqu'à la fin de leur vie. Votre concessionnaire se fera un plaisir de vous donner de plus amples informations sur les exigences à respecter lorsque votre voiture arrivera en fin de vie.

\* Lexus Europe est une division de Toyota Motor Europe NV/SA.

Imprimé en Europe, octobre 2012



Scannez avec votre portable pour plus d'informations.

