

# LE NOUVEAU NX





# LE NOUVEAU NX

Introduction	04-07
Design	08-11
Comportement dynamique	12-13
Habitacle luxueux	14-17
Technologie de pointe	18-21
Tout hybride	22-23
F SPORT	24-25
Sécurité innovante	26-27
Qualité Lexus	28-29
Leadership environnemental	30-31
Technologie et équipements	32-67



---

«NOUS AVONS VOULU CRÉER AVEC LE NOUVEAU NX UN MULTITALENT SI RADICAL ET INÉDIT QUE VOUS AVEZ TOUT DE SUITE ENVIE DE LE CONDUIRE.»

---

Takeaki Kato, ingénieur en chef NX

# FASCINATION EN MOUVEMENT

Place au NX - un tout nouveau type de Lexus. Avec ses lignes époustouflantes et sa forte personnalité, il attire tous les regards: voici la «fascination en mouvement» sur nos routes. Comme on peut l'attendre des ingénieurs Lexus, il offre une conduite extrêmement raffinée qui témoigne de notre leadership en technologie tout hybride. Qu'il s'agisse de design d'avant-garde, de confort ou d'innovations intelligentes, le Lexus NX constitue une fantastique avancée. Car nous n'avons de cesse de créer pour vous l'extraordinaire.







# LE FASCINANT NOUVEAU LEXUS NX

**DESIGN RÉSOŁUMENT URBAIN, SYSTÈME LEXUS  
HYBRID DRIVE DE DERNIÈRE GÉNÉRATION ET  
MODÈLE F SPORT DYNAMIQUE.**



Il fait forte impression en ville: de conception entièrement nouvelle, le NX accueille jusqu'à cinq personnes avec leurs bagages dans un espace flexible d'un confort de très haut niveau. Doté de la dernière technologie tout hybride, ce Lexus révolutionnaire aux émissions et à la consommation exemplaires fait preuve d'une agilité et d'une maniabilité hors pair. Il embarque aussi la technologie Lexus intuitive qui inclut le pavé tactile, l'écran panoramique à 360° et le système de sécurité précollision. Sièges sport en cuir perforé, volant F SPORT, suspension variable adaptative et jantes en alliage léger 18" vous offrent une expérience de conduite encore plus dynamique à bord du nouveau NX F SPORT.





# ART DES RUES

**EN VUE: L'AUDACIEUSE CALANDRE LEXUS MASSIVE EN FORME DE DIABOLO ET LES FEUX À LED AVANT ET ARRIÈRE EXCLUSIFS.**

Automobile ou objet d'art contemporain? Le nouveau NX fait en tout cas sensation. Pour ses lignes fluides, les designers Lexus se sont inspirés des formes complexes du métal fondu. Silhouette de coupé athlétique et ligne de flanc «kick-up» distinguent son puissant design. Lorsque vous vous approchez du NX, les poignées des portes s'illuminent pour vous accueillir. Les triples projecteurs à LED et les feux diurnes en forme de flèche lui confèrent son inimitable aura Lexus; les feux arrière esquissant un L stylisé mettent en lumière son remarquable dynamisme.

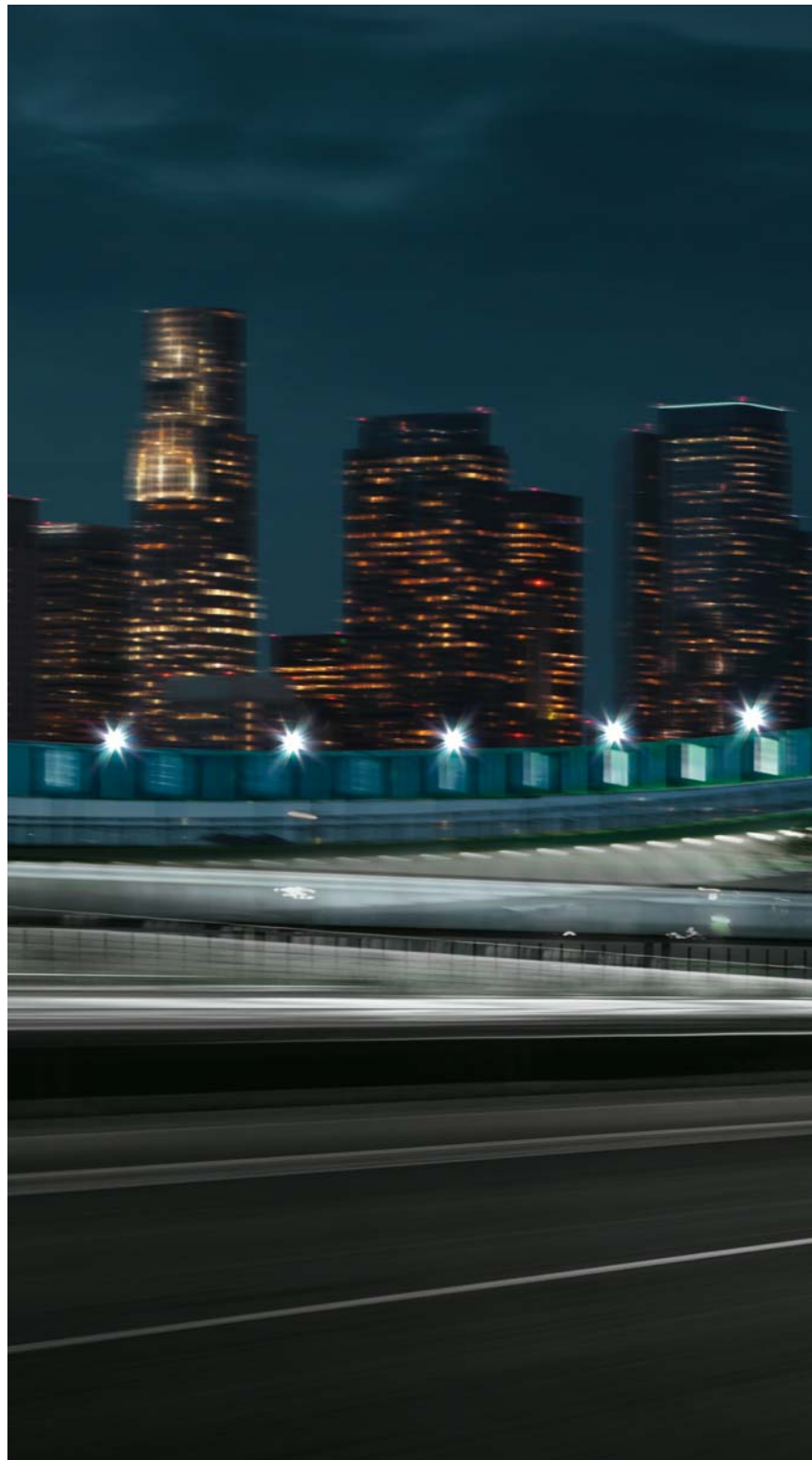




# TOUT, SAUF CONVENTIONNEL

## MANIABILITÉ PRÉCISE, SOUPLESSE ET RAFFINEMENT CARACTÉRISTIQUES DE LEXUS.

Économie, plaisir de conduire, agilité: de ECO à SPORT S+, choisissez à votre gré les caractéristiques de performance de votre NX 300h avec la sélection du mode de conduite. À vitesse réduite dans la circulation, optez pour le mode purement électrique EV zéro émission. La construction rigide et la suspension variable adaptative sont synonymes de souplesse et de maniabilité précise; sur chaussée glissante, la transmission intégrale E-FOUR vous garantit une sécurité supplémentaire. L'écran panoramique à 360° facilite les manœuvres de stationnement et le système de surveillance de la circulation transversale arrière contribue à éviter toute collision quand vous quittez une place de parking.













**LE NOUVEAU NX**

HABITACLE LUXUEUX

## LUXE INTUITIF

**LE NX VA AU-DEVANT DE VOS DÉSIRES: RIEN N'EST TROP CONFORTABLE POUR SES PASSAGERS.**

À bord du nouveau NX, découvrez des technologies intuitives avancées qui vous facilitent la vie: sur un signe de vous, le spot de lecture intelligent s'allume dans l'obscurité; le hayon arrière mémorise l'angle habituel d'ouverture. Dans l'habitacle à la finition parfaite, contrôlée par des maîtres-artisans «takumi», domine la console centrale dont le design s'inspire de la calandre en forme de diabolos. L'horloge analogique et l'éclairage d'ambiance rayonnent littéralement de raffinement. Extrêmement confortables, chauffants et ventilés, les sièges avant en cuir offrent huit positions de réglage. Les sièges arrière rabattables 60:40 par commande électrique libèrent de la place pour vos skis ou votre planche de surf.



**LE NOUVEAU NX**

TECHNOLOGIE DE POINTE

## VISION URBAINE

**APPRÉCIEZ LE GRAND CONFORT DES SPLENDIDES SIÈGES EN CUIR ET DE LA CLIMATISATION S-FLOW. EN VILLE, LE MONITEUR DE VISION PANORAMIQUE FACILITE VOS MANŒUVRES.**



À bord du NX 300h, les sièges en cuir aux finitions soignées vous invitent à la détente, tandis que vous embrassez la ville du regard depuis votre position surélevée au-dessus de la mêlée. La climatisation S-Flow ne dessert que les places occupées et vous garantit par tous les temps un climat intérieur idéal. Aux heures fraîches du matin, le chauffage électrique des sièges vous assure avec efficacité un confort douillet en mode ECO. Pour faciliter vos manœuvres, le moniteur de vision panoramique affiche les images fournies par les quatre caméras discrètement positionnées sur la calandre, sur les rétroviseurs extérieurs (les caméras fonctionnent même s'ils sont rabattus) et sur le hayon. Les lignes de guidage numériques vous aident à vous faufiler sans problème dans l'espace citadin restreint.



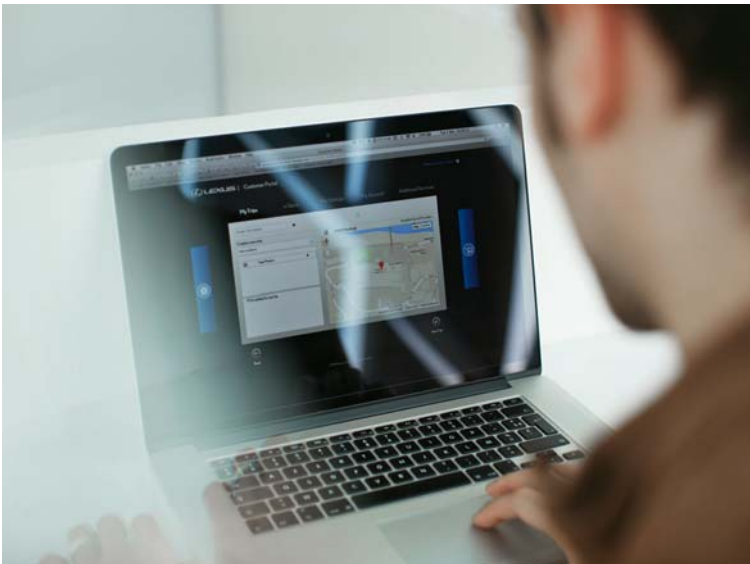


# CONNECTÉ À LA VILLE

**PAVÉ TACTILE POUR LA NAVIGATION, SERVICES EN LIGNE ET CHARGEUR SANS FIL.**

Oubliez que vous êtes débordé: à bord du nouveau NX 300h, suivez l'information en toute quiétude. Il embarque des technologies innovantes, comme le chargeur à induction qui alimente la batterie de votre téléphone mobile dès que vous le posez sur la console. Ou le pavé tactile intuitif qui vous offre un accès rapide à la navigation Lexus haut de gamme de pointe et aux services en ligne: recherche en ligne, Google Street View®, Panoramio®, trafic en direct, etc. Pour des trajets de pur agrément, l'incomparable système surround Mark Levinson® haut de gamme met en valeur votre musique préférée.







**LE NOUVEAU NX** TOUT HYBRIDE

# LA PUISSANCE DU h



**PUISSANCE HYBRIDE LEXUS RAFFINÉE: 197 ch ET  
DES ÉMISSIONS DE CO<sub>2</sub> RÉDUITES À 116 g/km\*.**

Équipé de notre tout dernier système Lexus Hybrid Drive, associant en souplesse la puissante motorisation essence de 2,5 litres et le performant moteur électrique, le NX accélère en silence avec une force tranquille. Il offre la conduite aisée d'une automobile de luxe et, malgré son tempérament fougueux, il consomme seulement 5,0 l/100 km\*, ce qui est tout à fait remarquable pour un multitalent de ce gabarit. Doté de la récupération de l'énergie au freinage, le NX n'a jamais besoin de se recharger à une prise. Ses frais de fonctionnement extrêmement modestes constituent l'un des nombreux avantages de la technologie tout hybride avancée de Lexus. Plus d'informations sur [www.lexus.ch/hybrid](http://www.lexus.ch/hybrid).

\* Objectif pour le NX 300h à traction avant, en mode ECO





**LE NOUVEAU NX** F SPORT

## UN DESIGN TRÈS REMARQUÉ

**LE NOUVEAU NX F SPORT AIME LES  
PERFORMANCES DYNAMIQUES. SON CAPTEUR G  
REND L'EXPÉRIENCE DE CONDUITE ENCORE PLUS  
INTENSE.**

Conçu pour votre plaisir de conduire maximal, le dynamique NX F SPORT vous offre de séduisants équipements. Jantes en alliage léger 18", calandre F SPORT et spoiler avant spécial renforcent son allure sportive dont l'audace en impose. L'habitacle s'enrichit d'un volant F SPORT gainé de cuir perforé et de sièges baquets en cuir adoptant la technologie de la mousse intégrée. Pédales en aluminium et inserts métallisés complètent le look inimitable du NX. La suspension variable adaptative se règle à volonté pour offrir une réponse particulièrement sportive, digne d'un multitalent au fabuleux dynamisme.







**LE NOUVEAU NX**

SÉCURITÉ INNOVANTE



# VISION SANS CONCESSION

**AFFICHAGE TÊTE HAUTE, TECHNOLOGIE DE SÉCURITÉ PRÉCOLLISION ET HUIT AIRBAGS POUR LA PROTECTION DES OCCUPANTS.**

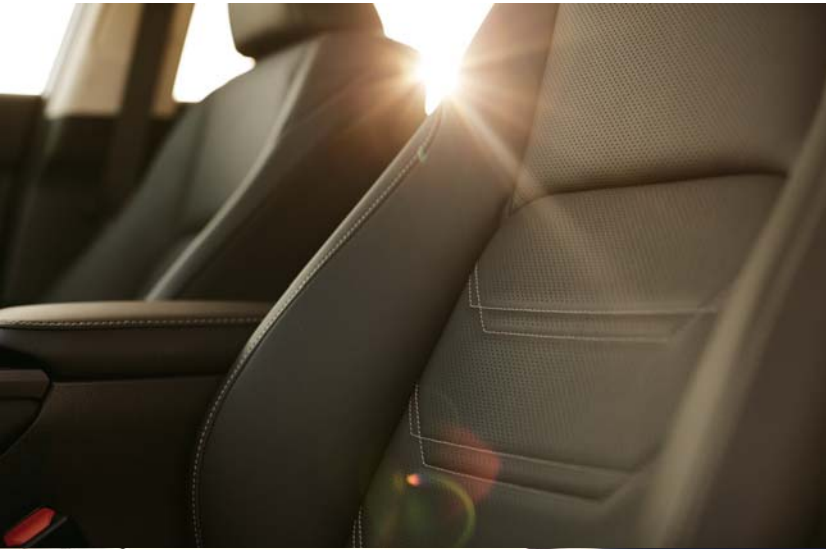
À bord du nouveau NX, tout est conçu pour réduire la fatigue du conducteur. Projeté sur le pare-brise, l'affichage tête haute extralarge vous permet de vous concentrer sur la route. L'assistance au maintien dans la voie vous aide à maintenir votre cap. Si besoin, les feux de route automatiques réduisent d'eux-mêmes leur intensité. Pour éviter tout danger, le système de sécurité précollision détecte les obstacles éventuels via le radar à ondes millimétriques; si nécessaire, il active les freins et tend les ceintures de sécurité. En cas de collision, les huit airbags et la cellule de sécurité extrêmement rigide offrent au conducteur et à ses passagers une protection optimale.





# QUALITÉ DE FINITION TAKUMI

APRÈS LE CONTRÔLE QUALITÉ DES MAÎTRES-ARTISANS TAKUMI, CHAQUE NX 300h EST SOUMIS AU «TEST DU TYPHON».



Avec son placage shimamoku finition main et sa sellerie cuir aux coutures soignées, le nouveau NX 300h instaure de nouveaux standards dans sa catégorie. Il est monté à l'usine de Kyushu, dans des conditions comparables à celles d'une salle blanche. Pour rejoindre leur atelier, les ouvriers traversent deux chambres à vide où sont aspirées les moindres particules retenues dans leurs cheveux ou leurs combinaisons spéciales. Un rideau d'eau, appelé «Niagara», contribue à réduire encore la poussière. Pour un éclat irréprochable, chaque couche de peinture est polie à la main: un processus d'une minutie extrême, normalement réservé à la production à l'unité. Avant sa livraison, chaque NX est en outre testé sur un parcours de 30 km.



**LE NOUVEAU NX**

LEADERSHIP ENVIRONNEMENTAL

# RÉFLEXION DURABLE

**PROPULSÉ PAR LE SYSTÈME LEXUS HYBRID DRIVE D'UNE HAUTE EFFICACITÉ, LE NX 300h EST DOTÉ DE FEUX À LED ÉCOÉNERGÉTIQUES ET D'UN PLANIFICATEUR D'ITINÉRAIRE ÉCOLOGIQUE.**

Le NX 300h est équipé du système Lexus Hybrid Drive de dernière génération, développé par les leaders de cette technologie. En fin de vie, le NX 300h se recycle jusqu'à 85%. Lexus a mis au point un procédé innovant permettant de revaloriser 95% de la batterie. Aucune substance nocive, comme le plomb, le mercure ou le cadmium, n'est utilisée. Célèbre dans le monde entier, «l'éco-usine» de Kyushu mise entièrement sur des techniques de fabrication allégée, limitant les déchets à un minimum absolu.







# TECHNOLOGIE ET ÉQUIPEMENTS

Lexus Hybrid Drive	34-37
Performances dynamiques	38-39
Sécurité avancée	40-41
Équipements extérieurs	42-45
Équipements intérieurs	46-47
Audio et multimédia	48-49
F SPORT	50-51
Caractéristiques techniques	52-53
Équipements de série et supplémentaires	54-55
Options et packs	56-57
Accessoires	58-59
Combinaisons intérieures	60-63
Coloris extérieurs	64-65
Lexus Care	66-67



# LEXUS HYBRID DRIVE

En 2004, Lexus a été le premier constructeur automobile sur le segment luxe à mettre en œuvre les perfectionnements de la technologie tout hybride. Depuis lors, plus de 650 000 Lexus hybrides ont été vendues. Le système Lexus Hybrid Drive de deuxième génération du NX 300h développe une puissance racée avec des émissions particulièrement faibles - voire égales à zéro en mode purement électrique EV. Pour en savoir plus: [www.lexus.ch/hybrid](http://www.lexus.ch/hybrid).





### MOTORISATION ESSENCE 2,5 LITRES

Le puissant quatre cylindres essence à cycle Atkinson d'une haute efficacité, avec distribution variable en continu intelligente VVT-i et injection électronique perfectionnée, est au cœur du système tout hybride. Système automatique Start/Stop et récupération de l'énergie thermique à l'échappement réduisent encore la consommation et les émissions.



### LEXUS HYBRID DRIVE

Moteur électrique, générateur et boîte de transfert du système Lexus Hybrid Drive ne tiennent ensemble guère plus de place qu'une transmission automatique classique. C'est une unité de commande ultramoderne qui contrôle en permanence le flux énergétique et gère l'exploitation des sources: essence, électricité ou les deux à la fois.



### BATTERIE HYBRIDE

De conception innovante en plusieurs parties, la batterie logée sous les sièges arrière ne restreint en rien le généreux volume de coffre du NX 300h. Malgré son poids modeste, elle est capable de stocker une très grande quantité d'énergie. Dès que nécessaire, le NX 300h recharge cette batterie hybride - pendant la conduite et au freinage. C'est pourquoi elle n'a jamais besoin de recourir à une prise de courant.



### MODE PUREMENT ÉLECTRIQUE (EV)

Lorsque la batterie est suffisamment chargée, vous parcourez de brèves distances à petite vitesse en mode purement électrique - pratiquement sans bruit, sans la moindre émission et sans une goutte d'essence. L'idéal en pleine circulation urbaine ou dans les parkings couverts!



### FREINAGE RÉGÉNÉRATIF

Quand vous relâchez l'accélérateur ou appuyez sur la pédale de frein, les quatre roues entraînent les moteurs électriques à haut rendement qui font alors office de générateurs. L'énergie cinétique, perdue sinon sous forme de chaleur, est transformée en électricité et stockée dans la batterie hybride.



### PUISSANCE TOUT HYBRIDE

Le nouveau NX 300h délivre une puissance totale de 197 ch cycle mixte, ses émissions de CO<sub>2</sub> sont réduites à 116 g/km\*. Sa consommation est de tout juste 5,0 l/100 km\*.

\* Objectif pour le NX 300h à traction avant, en mode ECO

# AVANTAGES DE LEXUS HYBRID DRIVE



## DÉMARRAGE

Tirant leur énergie de la batterie hybride, les puissants moteurs électriques avant et arrière\* propulsent le NX 300h au démarrage - jusqu'à 65 km/h, il circule pratiquement en silence, sans consommer d'essence ni rejeter d'émissions.

\* Seulement pour les modèles à transmission intégrale E-FOUR.



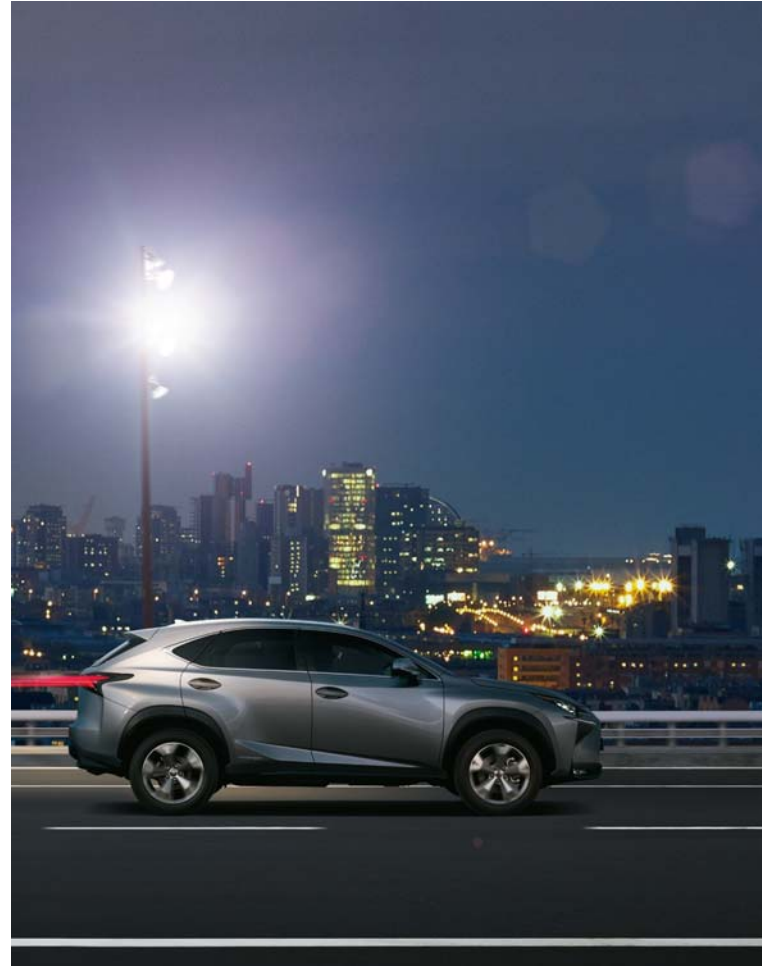
## CONDITIONS DE ROUTE NORMALES

Au-delà d'env. 65 km/h, la motorisation essence intervient presque insensiblement, assistée si nécessaire par le moteur électrique. Fort de la régulation optimale de ses deux sources d'énergie, le système Lexus Hybrid Drive offre un confort de conduite exceptionnel - avec de faibles émissions et une consommation modeste.



## VIVE ACCÉLÉRATION

Lorsque vous accélérez vigoureusement, le moteur électrique assiste aussitôt le moteur essence de 2,5 litres. Ensemble, ils délivrent au moment voulu un couple élevé, garant d'une puissante accélération linéaire.

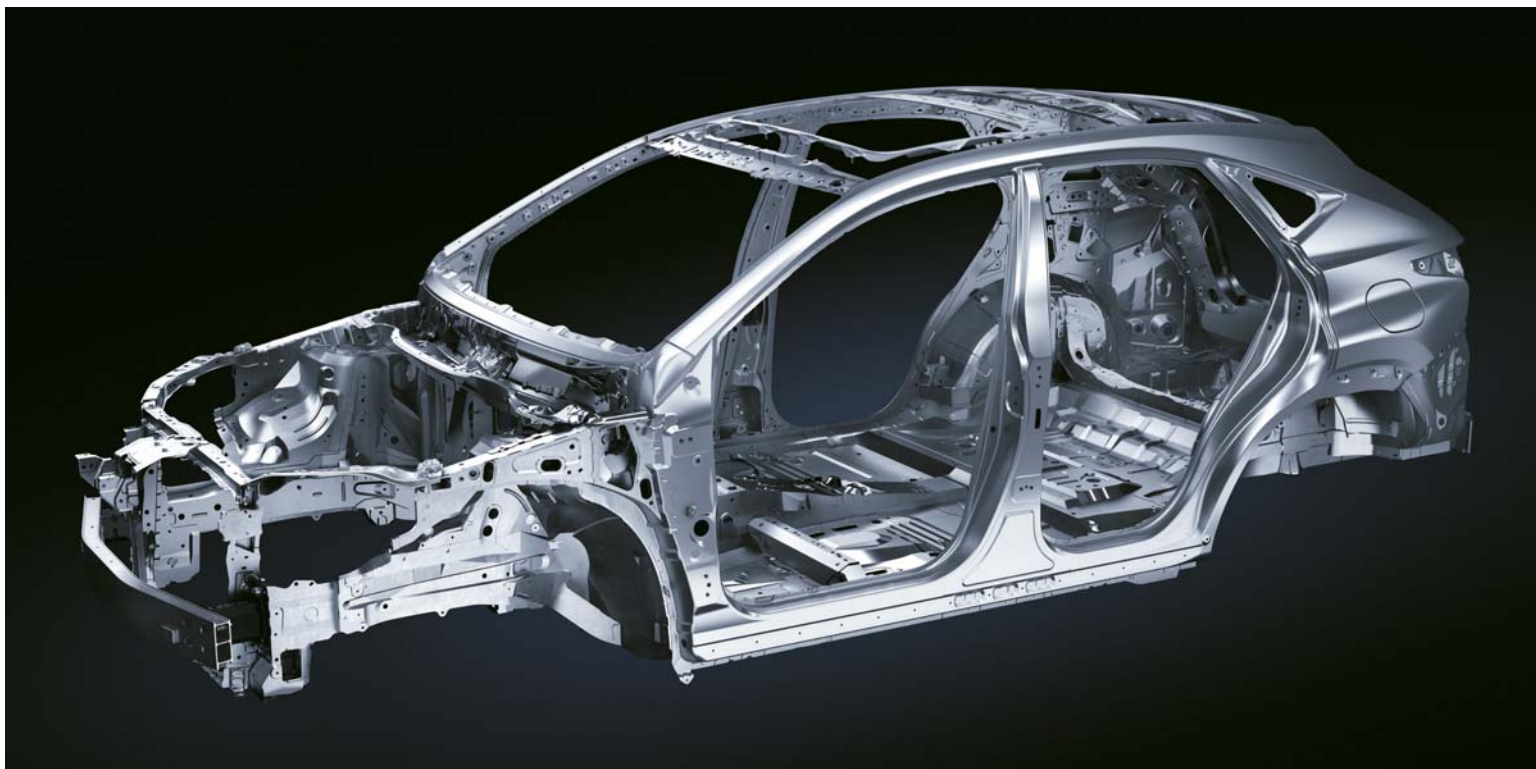


## FREINAGE ET ARRÊT

Dès au ralenti, le moteur essence s'arrête immédiatement: les émissions sont égales à zéro. Dès que vous freinez ou relâchez l'accélérateur, l'énergie cinétique, perdue dans d'autres véhicules, se transforme en électricité, stockée dans la batterie hybride: avec Lexus Hybrid Drive, aucune prise électrique n'est nécessaire.

# PERFORMANCES DYNAMIQUES

Pour une maniabilité précise et une performance hors pair sur tous terrains, le nouveau NX 300h a été testé et perfectionné dans le simulateur de conduite le plus avancé du monde. Puis il a apporté la preuve de sa fiabilité sur des centaines de milliers de kilomètres dans des conditions climatiques extrêmes.



## **CHÂSSIS EXTRÊMEMENT RIGIDE, SUSPENSION VARIABLE ADAPTATIVE**

De conception entièrement nouvelle, le châssis, la suspension et la direction du NX 300h vous offrent une expérience de conduite particulièrement raffinée. Les techniques de collage de pointe et de soudage laser des écrous lui confèrent une excellente rigidité en torsion. Ce multitalent extrêmement robuste suscite l'enthousiasme par sa maniabilité précise. Il est équipé à l'avant d'une suspension

MacPherson compacte et à l'arrière d'une suspension sophistiquée à double triangulation. Elles sont garantes d'une remarquable tenue de route, en particulier dans les virages, et d'une stabilité directionnelle en tout point supérieure. Disponible en option, la suspension variable adaptative à amortissement piloté accroît le confort de conduite et la stabilité.



### AÉRODYNAMISME DE POINTE

Avec son bas de caisse pratiquement plat et son large aileron arrière, le NX peut s'enorgueillir d'un excellent aérodynamisme. Afin d'améliorer le coefficient de traînée, les ingénieurs Lexus ont même repensé la conception des rétroviseurs extérieurs. Tous ces perfectionnements optimisent la stabilité et la maniabilité, tout en réduisant les bruits du vent et la consommation.



### SÉLECTION DU MODE DE CONDUITE

Sur la console centrale, à côté du levier de vitesses, le sélecteur du mode de conduite permet au conducteur de choisir entre les modes ECO, NORMAL, SPORT S et SPORT S+, afin d'optimiser l'efficacité, le raffinement ou le dynamisme du véhicule.



### TRANSMISSION INTÉGRALE E-FOUR

Les modèles NX 300h à transmission intégrale E-FOUR offrent une puissance toute en souplesse et une remarquable motricité, même sur terrains difficiles. L'innovante transmission E-FOUR exploite le couple instantané du deuxième moteur électrique de 68 ch, monté sur l'essieu arrière.



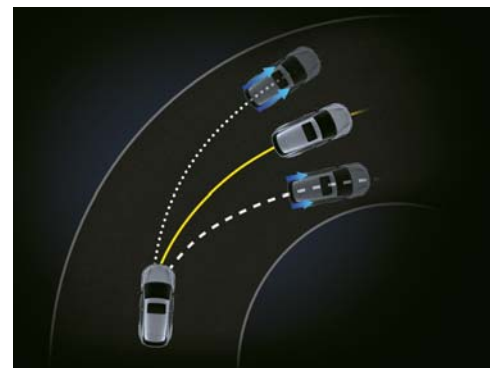
### ASSISTANCE AU DÉMARRAGE EN CÔTE

L'assistance au démarrage en côte (HAC) maintient la pression des freins pour éviter au NX 300h de reculer lorsqu'il démarre dans une montée. Le système réduit en outre le risque de dérapage des roues sur revêtements glissants.



### ANTIPATINAGE

L'antipatinage TRC optimise l'adhérence du NX 300h, en particulier au démarrage et à l'accélération sur terrains accidentés ou glissants. Dès qu'une roue risque de déraiper, le système apporte les corrections nécessaires à une parfaite motricité.



### CONTRÔLE DYNAMIQUE DE TRAJECTOIRE

Le contrôle dynamique de trajectoire VSC est garant de votre maîtrise optimale du véhicule, en particulier dans les virages rapides ou sur les routes glissantes. Il améliore la stabilité en agissant sur le freinage des roues et en réduisant le couple.

# SÉCURITÉ AVANCÉE

Le nouveau NX 300h est doté de huit airbags et d'une cellule de sécurité extrêmement rigide. Il est disponible aussi avec le système de sécurité précollision avancé. Feux de route automatiques, assistance au maintien dans la voie, surveillance des angles morts et de la circulation transversale arrière font partie de ses multiples systèmes d'assistance au conducteur.



## HUIT AIRBAGS

En plus de la cellule de sécurité d'une haute rigidité, huit airbags contribuent à la protection des occupants. Conducteur et passager avant disposent d'airbags genoux, latéraux et de tête à deux niveaux. Des airbags rideaux couvrent toute la longueur des deux côtés du véhicule. Toutes les ceintures de sécurité sont équipées de prétensionneurs, sauf celle du milieu à l'arrière. Ce niveau de sécurité exceptionnel est de série à bord de tous les modèles NX.



## SIÈGES AVEC PROTECTION TRAUMATIQUE (WIL)

La conception des sièges avant réduit l'impact des mouvements de la nuque en cas de collision. Le cadre renforcé des sièges permet au corps de bien se plaquer contre le dossier, les appuie-tête offrant de surcroît un soutien très efficace.



### ■ SYSTÈME DE SÉCURITÉ PRÉCOLLISION

Le radar à ondes millimétriques et l'ordinateur de bord calculent le risque éventuel de collision. S'ils l'estiment élevé, ils avertissent le conducteur par un signal sonore et lumineux, tout en augmentant la puissance de freinage. Si la collision paraît inévitable, le système met automatiquement à disposition la puissance de freinage maximale et tend les ceintures de sécurité des sièges avant.



### ■ ASSISTANCE AU MAINTIEN DANS LA VOIE

Cette technologie innovante contribue à éviter au conducteur de sortir par inadvertance de sa voie. Tout en l'avertissant, elle applique à la direction une brève correction.



### ■ SYSTÈME DE SURVEILLANCE DES ANGLES MORTS

Les radars montés dans le bouclier arrière localisent les véhicules circulant sur les voies adjacentes, hors du champ de vision du conducteur. S'il met son clignotant pour changer de file, le système active un signal dans le rétroviseur extérieur concerné.



### ■ RÉGULATEUR DE VITESSE ADAPTATIF

Pour accroître le confort de conduite, le régulateur de vitesse adaptatif ACC maintient une distance prédéfinie avec le véhicule qui précède - même si celui-ci change de vitesse ou freine pour s'arrêter. Dès que la route est à nouveau libre, l'ACC repasse automatiquement à la vitesse préréglée.



### ■ FEUX DE ROUTE AUTOMATIQUES

Dès que la caméra montée derrière le rétroviseur intérieur enregistre les feux d'un véhicule circulant en sens inverse ou précédant le NX, le système passe automatiquement en feux de croisement, ce qui vous évite d'éblouir les autres conducteurs si vous oubliez vos feux de route.



### ■ SURVEILLANCE DE LA CIRCULATION TRANSVERSALE ARRIÈRE

Lors d'une marche arrière, par exemple dans un parking offrant peu de visibilité, le système RCTA a recours au radar de surveillance des angles morts pour détecter les véhicules approchant hors du champ de vision du conducteur. Il l'avertit par un buzzer et par un signal lumineux dans le rétroviseur extérieur concerné.

# ÉQUIPEMENTS EXTÉRIEURS



## FEUX DE CROISEMENT ET FEUX DIURNES À LED

Dans la version de base, les feux de croisement à LED et les projecteurs halogènes s'associent aux feux diurnes écoénergétiques. Très séduisants avec leur design en L, ceux-ci contribuent de surcroît à la performance environnementale du NX 300h.



## ■ FEUX DIURNES 100% LED

Dotées de projecteurs LED/halogènes, les lignes d'équipements Impression, Business et Comfort profitent de l'éclairage 100% LED des feux diurnes au design en L.



## JANTES EN ALLIAGE LÉGER 17"

Légères et aérodynamiques, ces jantes brillantes à 10 branches sont chaussées de pneus 225/65 R17 - pour une moindre résistance au roulement et une parfaite fonctionnalité.



## ■ JANTES EN ALLIAGE LÉGER 18"

Le design de ces jantes en forme de U leur confère une allure dynamique; les pneus 225/60 R18 complètent leur look et sportif.



## ■ JANTES EN ALLIAGE LÉGER 18"

Design audacieux à branches larges pour un look sportif sophistiqué.



■ **TRIPLES PROJECTEURS À LED  
DESIGN EN L / FEUX DIURNES  
100% LED**

Les triples projecteurs à LED en forme de L à l'éclat de diamant exploitent la même source lumineuse pour les feux de route et de croisement. Ils sont disponibles pour les modèles F SPORT et la ligne Excellence. Avec leur design en L, les feux diurnes expressifs soulignent l'aura unique du NX.



■ **FEUX ARRIÈRE À LED**

Esquissant le L caractéristique de Lexus, les LED du combiné de feux arrière ne marquent aucune rupture visible avec le hayon. La technique à parois épaisses confère au combiné un aspect cristallin et une présence expressive, même une fois les feux éteints.



■ **ANTIBROUILLARDS À LED**

Dotés d'une fonction innovante d'éclairage adaptatif, les antibrouillards à LED encadrent avec les feux diurnes à LED la calandre en forme de diabolos. Tous concourent à réduire la consommation d'énergie.



○ **JANTES EN ALLIAGE LÉGER 17"  
SPÉCIALES HIVER**

Très stylées, les jantes en alliage léger spéciales hiver de Lexus sont idéales lorsque les frimas rendent les conditions de route difficiles.



○ **JANTES EN ALLIAGE LÉGER 18"**

Leur design à 10 branches finition noire chromée leur confère un look urbain d'une indéniable sportivité.



■ **RÉTROVISEURS EXTÉRIEURS DE  
CONCEPTION NOUVELLE**

Conçus pour réduire les bruits du vent, ces rétroviseurs chauffants intègrent le clignotant, le système de surveillance des angles morts et l'écran panoramique. Electrochromes, ils vous évitent d'être ébloui la nuit et se rabattent automatiquement lorsque vous vous garez.

■ En option (de série suivant la ligne d'équipements)

○ Disponibles en accessoires.

# ÉQUIPEMENTS EXTÉRIEURS



## ■ TOIT PANORAMIQUE

Le grand toit vitré panoramique en option vous offre un sentiment de liberté accru et une garde au toit plus généreuse. Lorsque le soleil darde avec trop d'intensité ses rayons, le store électrique vous garantit un agréable confort.



## ÉCLAIRAGE D'ACCUEIL

Il suffit d'approcher le NX avec la clé dans votre poche pour que les poignées de porte s'éclairent en guise d'accueil; dès que vous ouvrez la porte, les feux diurnes s'allument automatiquement.



## ■ HAYON ÉLECTRIQUE

Le hayon s'ouvre par télécommande. Pratique quand vous avez les bras chargés! La fonction de mémoire enregistre l'angle habituel d'ouverture et stoppe le hayon à point nommé.



### ■ VITRES TEINTÉES

Teintées et réfléchissantes, la lunette et les vitres arrière préservent l'intimité des passagers sans restreindre pour autant leur visibilité.



### ■ BARRES DE TOIT EN ALUMINIUM

Accentuant le design, les barres de toit en aluminium extrudé optimisent aussi la fonctionnalité. Elles permettent le montage de porte-vélos, porte-skis ou porte-surf.



### ○ PROTECTION DE SEUIL DE PORTE

Les chromes mettent en valeur le profil stylé du NX et son allure résolument urbaine.



### ○ JUPE AVANT

Renforçant l'allure puissante du NX, la jupe avant exprime le tempérament affirmé de ce multitalent.



### ○ JUPE ARRIÈRE

La jupe qui s'étire sur toute la partie arrière accentue le caractère musclé du NX et son look dynamique.



### ○ CHROMES ARRIÈRE

D'un style raffiné, les finitions chromées soulignent avec éclat le design arrière du NX.



### ○ BANDEAU DE PROTECTION DU BOUCLIER ARRIÈRE

Combinant style et fonctionnalité, ce bandeau en tôle d'acier inoxydable protège des éraflures la peinture du bouclier lors du chargement et du déchargement.

# ÉQUIPEMENTS INTÉRIEURS



## SIÈGES AVANT

Comme ceux des modèles F SPORT, les confortables sièges avant du NX adoptent la technologie de la mousse intégrée, inspirée des voitures de course. Par rapport aux méthodes classiques de garnissage, elle permet d'optimiser l'ergonomie et le soutien latéral.

## DESIGN ERGONOMIQUE

Forme et fermeté du garnissage des sièges ont été spécialement optimisées pour réduire la pression sur la région ischiatique sensible. Pour un confort accru, les sièges s'adaptent en outre à la morphologie des personnes de forte constitution.



## VOLANT CUIR

Préformé pour une meilleure ergonomie, le volant en cuir d'une finition parfaite vous offre une excellente prise en main. Selon la ligne d'équipements, il intègre les commandes suivantes: audio, téléphone, écran multi-information, ACC et assistance au maintien dans la voie.



## VOLANT CHAUFFANT

Confort supplémentaire par temps froid: la ligne d'équipements Excellence (en option pour F SPORT) vous propose un volant chauffant. Le chauffage s'active d'une simple pression sur un bouton et s'arrête automatiquement après un temps prédéfini.



## SIÈGES CHAUFFANTS / VENTILÉS

La ligne Excellence offre au conducteur et au passager avant des sièges chauffants et ventilés, garants d'un confort de grande classe, en particulier en cas de météo extrême.



## SIÈGES RÉGLABLES

À l'avant et à l'arrière, le NX vous fait profiter d'un généreux espace pour les jambes. Les sièges avant disposent de huit positions de réglage électrique et sont disponibles avec un soutien lombaire réglable et une fonction de mémoire.



### CLIMATISATION S-FLOW

La puissante climatisation automatique bizona est particulièrement écoénergétique: l'intelligent système S-Flow ne dessert que les sièges occupés.



### SYSTÈME INTELLIGENT D'OUVERTURE

Il suffit d'approcher le NX 300h avec sa clé dans votre poche pour que les poignées de portes s'éclaircissent en guise d'accueil. Élégantes et de conception intelligente, elles ne présentent aucune serrure apparente et se déverrouillent au premier contact.



### ○ BAGUETTES DE SEUILS ÉCLAIRÉES

Élegants éléments design, les baguettes de seuils protègent des éraflures. Logo Lexus éclairé et finition en aluminium brossé sont particulièrement raffinés.



### PLAFONNIER INTELLIGENT

Dans la droite ligne de notre philosophie de «l'anticipation sans faille», le plafonnier intelligent vous évite de tâtonner dans l'obscurité à la recherche d'un interrupteur: la lumière s'allume automatiquement au contact de votre doigt.



### CONFIGURATION FLEXIBLE DE L'ESPACE

Tous les modèles NX 300h sont dotés d'une banquette arrière rabattable séparément 60:40 qui vous permet d'embarquer des objets aussi encombrants qu'un vélo de course ou une planche de surf. Une fois entièrement rabattue, elle vous offre un remarquable volume de chargement.



### ■ SIÈGES ARRIÈRE ÉLECTRIQUES

La ligne Excellence vous fait profiter du mécanisme de pliage électrique dont les commandes, disposées de façon pratique, permettent par ailleurs aux passagers arrière de régler l'inclinaison de leur dossier.



### CONSOLE AVEC RANGEMENT INTELLIGENT

Inspiré des petites boîtes en bois japonaises traditionnelles, un rangement pratique s'intègre à la console centrale pour accueillir votre monnaie ou vos tickets de parking. L'intérieur de son couvercle amovible abrite un miroir de courtoisie.



### FREIN DE STATIONNEMENT ÉLECTRIQUE

À portée de main près du levier de vitesses et du sélecteur de mode de conduite, le frein de stationnement électrique optimise la praticité et la sécurité.

■ En option (de série suivant la ligne d'équipements)  
○ Disponibles en accessoires

# AUDIO ET MULTIMÉDIA



## ■ ÉCRAN MÉDIA LEXUS

Le NX 300h est disponible avec l'écran média Lexus 8" intégrant un bouton de sélection pour le réglage du système audio et de la climatisation ou l'affichage du flux énergétique. L'écran réplique en outre les applications de votre smartphone, s'il est compatible.



## ○ HOTSPOT LEXUS

Le NX vous garantit un point d'accès wi-fi mobile: lorsque vous vous trouvez dans une zone de couverture 2G/3G, le hotspot Lexus établit la connexion pour max. cinq tablettes, smartphones ou ordinateurs portables dont il supporte aussi l'interaction. Le système utilise la carte SIM de votre choix et l'alimentation électrique du véhicule pour un fonctionnement constant.



## ■ NAVIGATION LEXUS

Le NX 300h vous propose la navigation Lexus. Particulièrement conviviale, elle vous offre une foule d'options d'affichage cartographique sur l'écran média Lexus central.



## ■ MONITEUR D'ASSISTANCE AU STATIONNEMENT

Dès que vous engagez la marche arrière, la caméra de recul vous montre l'espace à l'arrière du NX sur l'écran média Lexus. En association avec la navigation Lexus haut de gamme, des lignes de guidage rendent de surcroît vos manœuvres plus aisées.



## ■ MONITEUR DE VISION PANORAMIQUE

Pour vous faciliter la conduite dans les ruelles étroites, quatre caméras vous procurent une vision périphérique pratiquement à 360°. Une première Lexus: le moniteur de vision panoramique crée une vue virtuelle 3D et insère des lignes de guidage qui aident à vous faufiler dans les coins et les recoins de la cité.



## ■ AFFICHAGE TÊTE HAUTE COULEUR

Diverses informations sont projetées directement sur le pare-brise. L'affichage tête haute 6,2" extralarge affiche par exemple les données de navigation et les réglages audio pour vous éviter de quitter la route des yeux.

■ En option (de série suivant la ligne d'équipements)

○ Disponibles en accessoires.



### ■ SYSTÈME MULTIMÉDIA PERFECTIIONNÉ

Le nouveau NX 300h vous propose les toutes dernières technologies multimédias, dont la navigation Lexus haut de gamme et les services en ligne Lexus avec Google Street View®. Ils vous aident aussi à déterminer l'itinéraire le plus écologique.



### ■ PAVÉ TACTILE

Autre nouveauté Lexus: le pavé tactile à interface Remote Touch, offrant au conducteur ou au passager avant une interaction intuitive avec l'écran multimédia 8". De conception ergonomique, il s'utilise aussi facilement qu'un smartphone ou une tablette.



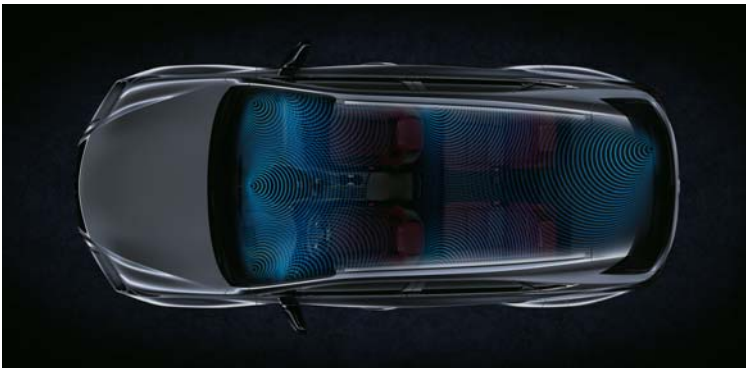
### ■ NAVIGATION LEXUS HAUT DE GAMME

Avec son affichage graphique à effets 3D, l'écran 8" offre de multiples options cartographiques. Il se pilote via le pavé tactile ou par commande vocale. Le système peut générer un code QR pour votre smartphone, afin de vous indiquer la route à pied jusqu'à votre destination finale.



### ■ SERVICES EN LIGNE LEXUS

Le nouveau NX 300h vous propose des services tels que la recherche en ligne, Google Street View®, Panoramio® ou le trafic en direct. Pratique: vous pouvez calculer un itinéraire sur votre ordinateur portable ou votre tablette et le transférer sur le système de navigation.



### ■ SYSTÈME AUDIO PIONEER® À 8 OU 10 HAUT-PARLEURS

Le système audio Pioneer® à 8 haut-parleurs avec radio RDS AM/FM DAB+, lecteur CD et liaison Bluetooth® est de série à bord. La navigation Lexus haut de gamme inclut en plus un lecteur DVD et deux haut-parleurs de 16 cm intégrés aux portes avant.



### ■ MARK LEVINSON®

Le système surround haut de gamme Mark Levinson® avec technologie GreenEdge™ est précisément adapté à l'acoustique du NX 300h. Perfectonné par Clari-Fi™, qui restitue les détails sonores perdus dans la compression numérique MP3, il offre un son multicanal 7.1 absolument inégalé.



### ■ CHARGEUR SANS FIL

Placé de manière pratique sur la console centrale, le chargeur à induction vous permet de recharger la batterie de votre smartphone ou d'autres appareils électroniques compatibles.

# F SPORT

Perfectionné par l'équipe qui a développé la super sportive LFA et le coupé haute performance RC F, le nouveau NX 300h F SPORT adopte l'esprit de ces fascinants bolides. Équipé de série d'une suspension sport aux amortisseurs ultraperformants, il vous propose en option la suspension variable adaptative avec mode SPORT S+ pour un comportement dynamique encore plus enthousiasmant.



## SIGNATURE F SPORT

Discrète, la signature F SPORT est néanmoins très distinguée. Évoquant les origines de nos modèles haute performance, le F symbolise notre circuit de référence: le Fuji Speedway proche du mont Fuji.



## JANTES EN ALLIAGE LÉGER 18" F SPORT

Développées en exclusivité pour le modèle F SPORT, ces jantes en alliage léger à cinq branches, finition noire métallisée, soulignent son caractère dynamique.



## DESIGN SPORT

Avec sa structure maillée en L, la calandre spéciale en forme de diabolos confère au nouveau NX 300h F SPORT une allure résolument dynamique. Le spoiler inférieur avant présente une large ouverture et un becquet aérodynamique, optimisant l'effet de sol.



## COQUES DE RÉTROVISEURS NOIRES

Attirant tous les regards, les coques de rétroviseurs noires du nouveau NX 300h F SPORT forment contraste pour mieux souligner le style sportif de ce multitalent.



## ■ JANTES EN ALLIAGE LÉGER 18" F SPORT

Avec leur finition en noir brillant particulièrement soignée, ces jantes en alliage léger contribuent au look fascinant du NX.

## SIÈGES CUIR F SPORT

La sellerie cuir des sièges en séduisant «Rouge Navarre» et le ciel de toit en noir signent le leitmotiv chromatique du NX 300h F SPORT. Pour un meilleur soutien latéral dans les virages, les sièges F SPORT exclusifs adoptent la technologie de la mousse intégrée. Les inserts argent façon fibre de carbone sont en harmonie parfaite avec les pédales sport perforées, les baguettes de seuil et autres éléments intérieurs design F SPORT. Les surpiquûres parfaites en deux tons de rouge apportent aux sièges, à la planche de bord et au levier de vitesses une touche dynamique particulièrement séduisante.



## VOLANT F SPORT

Orné du logo F SPORT, le volant d'une finition parfaite s'inspire du design de celui de la LFA super sport. Gainé de cuir perforé, le pommeau du levier de vitesses F SPORT ajoute sa propre note sportive à l'ensemble.



## CAPTEUR G

Le nouveau capteur G du NX 300h F SPORT permet de figurer les forces latérales et longitudinales sur l'écran multi-information qui montre aussi l'angle de braquage, la position du papillon des gaz et la pression hydraulique du système de freinage.



## PÉDALES SPORT PERFORÉES

Reflétant l'ADN sportif des nouveaux modèles NX 300h F SPORT, les pédales sport en aluminium perforé assurent une parfaite adhérence.



## BAGUETTES DE SEUILS F SPORT

Les baguettes de seuil avant offrent une excellente protection contre les éraflures. Le logo Lexus en Jet Black fait ressortir le look sportif de la finition en aluminium brossé.

# CARACTÉRISTIQUES TECHNIQUES

	NX 300h FWD	NX 300h AWD
<b>PUISSANCE MAX.</b>		
kW (ch)	145 (197)	145 (197)
Émissions de CO <sub>2</sub> (g/km)*	116	117/121/123 <sup>1</sup>
0-100 km/h (s)	9,2	9,2
Vitesse maximale (km/h)	180	180
Coefficient de résistance aérodynamique (Cx)	0,33	0,33
<b>MOTEUR</b>		
Cylindrée (cm <sup>3</sup> )	2494	2494
Cylindres / Soupapes	L4 / 16	L4 / 16
Puissance max. (kW (ch) / tr/min)	114 (155) / 5700	114 (155) / 5700
Couple max. (Nm / tr/min)	210 / 4200-4400	210 / 4200-4400
<b>SYSTÈME HYBRIDE</b>		
Moteur électrique avant: Puissance max. (kW (ch))	105 (143)	105 (143)
Moteur électrique avant: Couple max. (Nm)	270	270
Moteur électrique arrière: Puissance max. (kW (ch))	–	50 (68)
Moteur électrique arrière: Couple max. (Nm)	–	139

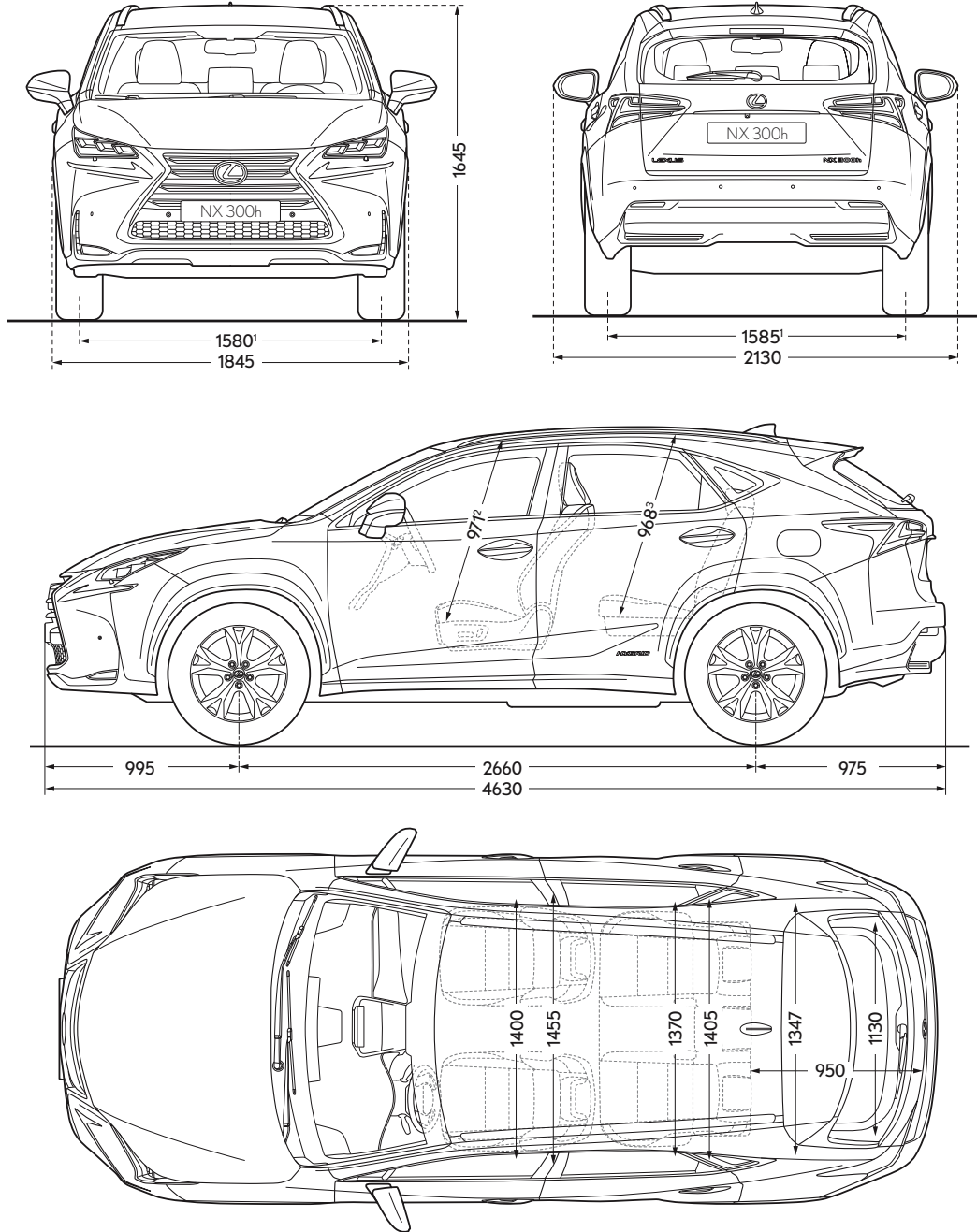
	NX 300h FWD	NX 300h AWD
<b>CONSOMMATION</b>		
urbain (l/100 km)	5,0	5,1/5,3/5,4 <sup>1</sup>
extra-urbain (l/100 km)	5,0	5,0/5,1/5,2 <sup>1</sup>
mixte (l/100 km)	5,0	5,1/5,2/5,3 <sup>1</sup>
Réservoir de carburant(l)	56	56
<b>POIDS (kg)</b>		
Poids du véhicule, brut	2245	2395
Poids à vide (min./max.)	1790/1830	1860/1980
Poids remorquable (freiné)	0	1500
Poids remorquable (non freiné)	0	750
<b>VOLUME DU COFFRE (l)</b>		
Tous les sièges relevés, volume jusqu'au cache-bagages	475 / 555 <sup>2</sup>	475 / 555 <sup>2</sup>
Sièges rabattus, volume jusqu'au toit	1520 / 1600 <sup>2</sup>	1520 / 1600 <sup>2</sup>

<sup>1</sup> Les chiffres varient suivant les équipements et la taille des jantes. Le chiffre le plus bas se rapporte au NX 300h AWD Impression avec jantes en alliage léger 17". Le chiffre moyen se rapporte au NX 300h AWD dans les lignes d'équipements Business, Comfort et Excellence avec jantes en alliage léger 18". Le chiffre le plus élevé se rapporte au NX 300h AWD F Sport avec jantes en alliage léger 18".

<sup>2</sup> Le premier chiffre est valable pour un véhicule avec roue de secours, le second avec kit de réparation des pneus.

\* Consommation suivant directives 715/2007/CEE. Émissions moyennes de CO<sub>2</sub> de tous les modèles de véhicules immatriculés en Suisse: 148 g/km. Les mentions relatives à la consommation figurant dans nos documents de vente sont des données normalisées suivant la réglementation européenne en vigueur pour la comparaison des différents véhicules. Dans la pratique, elles peuvent varier parfois sensiblement en fonction du style de conduite, de la charge utile, de la topographie et des conditions météorologiques. Nous vous recommandons en outre le mode de conduite Eco-Drive respectueux de l'environnement.

Données provisoires. Les données effectives après homologation peuvent éventuellement différer. Vous trouverez les données techniques complètes actualisées sur [www.lexus.ch](http://www.lexus.ch).



<sup>1</sup> Avec pneus 235/55 R 18, les voies avant et arrière mesurent 1575 mm.

<sup>2</sup> Avec toit ouvrant coulissant, la garde au toit est de 950 mm à l'avant, avec toit panoramique: 976 mm.

<sup>3</sup> Avec toit ouvrant coulissant, la garde au toit est de 967 mm à l'arrière, avec toit panoramique: 938 mm.

Remarque: Toutes les dimensions s'entendent en millimètres.

# DE SÉRIE POUR TOUTES LES LIGNES D'ÉQUIPEMENTS

## SÉCURITÉ ACTIVE ET COMPORTEMENT DYNAMIQUE

Feux stop actifs

Systèmes de contrôle du freinage, de la stabilité, de la direction et de la motricité<sup>1</sup>

- ABS / BAS / EBD / ECB-R / EPB / EPS / TRC / VSC

Sélection du mode de conduite

- ECO / NORMAL / SPORT / EV (purement électrique)

Assistance au démarrage en côte (HAC)

Système de contrôle de la pression des pneus (TPWS)

## SÉCURITÉ PASSIVE

8 airbags au total

- conducteur et passager avant: tête, genoux, latéraux

- habitacle: airbags rideaux sur toute la longueur

Airbag passager avant désactivable

Signal d'oubli des ceintures de sécurité avant et arrière

(sonore et lumineux)

Fixation ISOFIX siège enfant aux sièges latéraux arrière

Prétensionneurs de ceintures de sécurité à l'avant et aux sièges

latéraux arrière

Système de protection traumatique (WIL) aux sièges avant avec

appui-tête actifs

## ÉQUIPEMENTS EXTÉRIEURS

Antenne de toit en aileron de requin

Jantes en alliage léger 17", 10 branches

- pneus 225/65 R17

Poignées de portes

- sans serrure apparente, éclairage intégré

- design lisse et dynamique

Rétroviseurs extérieurs

- rabattables et chauffants par commande électrique

Éclairage d'accueil

Projecteurs

- feux de croisement à LED, projecteurs halogènes

Feux diurnes

- écoconception

Combiné de feux arrière à LED

- antibrouillard et feux stop inclus

Peinture à couche autoréparatrice

Vitres teintées athermiques anti-UV

Vitres avant hydrophobes

Chromes aux vitres avant et arrière

Passages de roues avec revêtement protecteur

## PROTECTION ANTIVOL

Alarme et antidémarrage

Verrouillage automatique des portes

Double verrouillage des portes

## AUDIO, COMMUNICATION ET INFORMATION

Écran média Lexus

- fixe 8", central, couleur

- commande par bouton de sélection

Système audio Pioneer® à 8 haut-parleurs

- radio AM/FM avec processeur de signal numérique (DSP)

- radio numérique DAB+

- lecteur CD à fente unique, intégré à la planche de bord

- fonctions étendues pour écran central et écran multi-

information

- réplique des contenus smartphone

- entrée AUX, port USB, compatibilité VTR

- connectivité Bluetooth® audio et téléphone

Affichage Optitron

Écran TFT multi-information 4,2", couleur

Caméra de recul

Horloge analogique

Affichage «Eco Drive»

Affichage des flux d'énergie

Volant cuir multifonction

## ÉQUIPEMENTS INTÉRIEURS DE CONFORT

Prise 12 V

Lève-vitres électriques avant/arrière

Rétroviseur intérieur jour/nuit à commande manuelle

Climatisation automatique

- bizona, recyclage automatique de l'air

- filtre à air avec mode actif d'élimination des pollens / S-Flow

Sièges avant, conception grand confort

- 6 positions de réglage manuel (conducteur/passager avant)

Banquette arrière rabattable 60:40 (manuellement)

Accoudoir central avant avec rangement et deux porte-boissons

Accoudoir central arrière avec rangement et deux porte-

boissons

Bouton de démarrage

Clignotant confort, automatique (3 x) à impulsion

<sup>1</sup> ABS = système de freinage antiblocage / BAS = assistance au freinage / EBD = répartiteur électronique de freinage / ECB-R = freinage régénératif à gestion électronique / EPB = frein électrique de stationnement / EPS = direction assistée électrique / TRC = antipatinage / VSC = contrôle dynamique de trajectoire

# ÉQUIPEMENTS SUPPLÉMENTAIRES SUIVANT LES LIGNES

## **NX 300h FWD**

(équipements de série)

## **IMPRESSION (NX 300h AWD)**

(suppléments par rapport aux  
équipements de série)

Transmission intégrale E-Four  
Tempomat  
Capteur de pluie  
Rétroviseur intérieur à assombrissement automatique  
Sièges chauffants  
Feux diurnes  
- éclairage 100% LED  
Barres de toit  
Poids remorquable 1500 kg

## **BUSINESS (NX 300h AWD)**

(suppléments / différences par rapport  
à Impression)

Jantes en alliage léger 18"  
- pneus 225/60 R18  
Antibrouillards à LED  
- à éclairage directionnel  
Sellerie tissu Tahara  
Inserts argentés  
Radars de recul avant/arrière  
Système d'ouverture et de démarrage sans clé (Smart Entry)  
Chargeur sans fil pour appareils mobiles compatibles Qi  
Lunette et vitres arrière teintées  
Dispositif de nettoyage des phares

## **COMFORT (NX 300h AWD)**

(suppléments / différences par rapport à Business)

Sièges avant à réglage électrique  
- 8 positions de réglage (conducteur et passager avant)  
Sièges cuir  
Baguettes de seuil, design exclusif

## **F SPORT (NX 300h AWD)**

(suppléments / différences par rapport à Comfort)

Jantes en alliage léger 18", look ombré F SPORT  
- pneus 235/55 R18  
Contrôle actif du volume (ASC)  
Tempomat adaptatif (ACC)  
- radar à ondes millimétriques (toute la gamme de vitesses)  
Projecteurs  
- triples projecteurs à LED pour feux de route et de  
croisement  
F SPORT, équipements extérieurs exclusifs  
- calandre affirmée en forme de diablo  
- bouclier avant à l'aérodynamisme optimisé, becquet  
- calandre noire caractéristique à structure maillée en L  
- coques de rétroviseurs extérieurs et logos en noir mat  
F SPORT, équipements intérieurs exclusifs  
- ciel de toit noir  
- pédales sport en aluminium perforé  
- sièges cuir F SPORT, coloris exclusifs  
- capteur G  
- inserts façon fibre de carbone  
- volant et pommeau du levier de vitesses gainés de cuir  
perforé  
- baguettes de seuil design F SPORT  
- volant avec palettes et logo F SPORT  
Sièges avant design F SPORT  
- conception sport  
- soutien latéral renforcé  
- structure en mousse intégrée (exclusivité Lexus)  
Soutien lombaire, 2 positions de réglage électrique (conducteur)  
Amortisseurs haute performance avant/arrière  
Système de sécurité précollision (PCS)  
- radar à ondes millimétriques  
Volant à multiples réglages électriques  
Fermeture/ouverture électrique du hayon  
Suspension variable adaptative AVS  
- sélection supplémentaire du mode de conduite SPORT S+

## **EXCELLENCE (NX 300h AWD)**

(suppléments / différences par rapport à Comfort)

Jantes en alliage léger 18", 5 branches larges  
- pneus 225/60 R18  
Tempomat adaptatif (ACC)  
- radar à ondes millimétriques (toute la gamme de vitesses)  
Clé électronique (format carte de crédit)  
Projecteurs  
- triples projecteurs à LED pour feux de route et de  
croisement  
Rétroviseurs extérieurs  
- électrochromes (à assombrissement automatique)  
Inserts et boiseries au choix  
Fonction de mémoire (3 pré-réglages)  
- siège conducteur, volant, rétroviseurs extérieurs  
Système de sécurité précollision (PCS)  
- radar à ondes millimétriques  
Volant à multiples réglages électriques  
Fermeture/ouverture électrique du hayon  
Sièges avant ventilés  
Volant chauffant  
Sièges arrière rabattables et inclinaison du dossier réglable par  
commande électrique  
Alarme avec capteur de bris de verre  
Navigation Lexus haut de gamme  
- Remote Touch  
- services en ligne  
Système surround haut de gamme Mark Levinson®  
- ampli numérique 12 canaux classe D  
- 14 haut-parleurs Green-Edge®  
- système «Auto Volume»  
- système Clari-Fi® pour fichiers compressés  
Moniteur de vision panoramique 360°  
- 2 caméras latérales  
- 1 caméra frontale  
- 1 caméra arrière  
Surveillance des angles morts (BSM) et de la circulation  
transversale arrière (RCTA)  
Suspension variable adaptative AVS  
- sélection supplémentaire du mode de conduite SPORT S+

# OPTIONS ET PACKS

OPTIONS	NX 300h FWD	NX 300h IMPRESSION	NX 300h BUSINESS	NX 300h COMFORT	NX 300h F SPORT	NX 300h EXCELLENCE
Jantes en alliage léger 18", design F SPORT 2 tons (pneus 235/55 R18)	–	–	–	–	o	–
Tempomat	o <sup>1</sup>	s	s	s	–	–
Tempomat adaptatif (ACC)	–	–	o <sup>2</sup>	o <sup>2</sup>	s	s
Capteur de pluie	o <sup>1</sup>	s	s	s	s	s
Toit vitré électrique ouvrant coulissant	–	–	o	o	o	o
Toit panoramique <sup>3</sup>	–	–	–	o	o	o
Fermeture/ouverture électrique du hayon	–	–	o	o	s	s
Rétroviseur intérieur à assombrissement automatique	o <sup>1</sup>	s	s	s	s	s
Volant chauffant	–	–	–	–	o	s
Navigation Lexus	o	o	o	o	o	–
Navigation Lexus haut de gamme	–	–	–	–	o	s
PACKS	NX 300h FWD	NX 300h IMPRESSION	NX 300h BUSINESS	NX 300h COMFORT	NX 300h F SPORT	NX 300h EXCELLENCE
<b>Praticité, raffinement &amp; sport</b>						
Pack Convenience	o	s	s	s	s	s
<b>Sécurité avancée &amp; high-tech</b>						
Système de sécurité précollision (PCS)	–	–	o	o	s	s
Pack sécurité	–	–	–	–	o	o

– = non disponible / o = disponible en option ou comme élément d'un pack contre supplément / s = de série

## Navigation Lexus

Système de navigation avancé, intégration complète  
- commande par bouton de sélection

## Navigation Lexus haut de gamme

Système de navigation perfectionné avec cartes SD  
- commande par pavé tactile  
Services en ligne Lexus  
- diverses applications en ligne<sup>4</sup>  
Système audio Pioneer® à 10 haut-parleurs  
- port USB supplémentaire, lecteur DVD  
- moniteur d'assistance au stationnement avec lignes de guidage

## Pack Convenience

Capteur de pluie  
Rétroviseur intérieur  
- à assombrissement automatique  
Tempomat

## Système de sécurité précollision (PCS)

Système de sécurité précollision avec radar à ondes millimétriques  
Tempomat adaptatif (ACC), opérationnel pour toute la gamme de vitesses

## Pack sécurité

Projecteurs à LED avec en plus  
- feux de route automatiques (AHB)  
Assistance au maintien dans la voie (LKA) avec assistance active au braquage  
Affichage tête haute 6,2" (HUD)  
- écran large, couleur

<sup>1</sup>Pour la version de base, cette option peut être spécifiée comme élément du pack Convenience.

<sup>2</sup>Le tempomat adaptatif (ACC) est un élément du système de sécurité précollision (PCS).

<sup>3</sup>Cette option entraîne la suppression des barres de toit sinon montées de série.

<sup>4</sup>Pour plus de détails sur les services en ligne Lexus en Suisse, veuillez consulter votre partenaire Lexus officiel.

## NAVIGATION LEXUS HAUT DE GAMME



## AFFICHAGE TÊTE HAUTE COULEUR



## TOIT PANORAMIQUE



## TOIT VITRÉ

# ACCESSOIRES

## DISPOSITIF D'ATTELAGE DÉMONTABLE

Le dispositif d'attelage s'intègre au châssis du NX pour répartir de façon optimale les forces de traction et de freinage, limitant ainsi la sollicitation du véhicule. Il possède une capacité de remorquage de 1500 kg\* et son crochet se démonte lorsque vous n'en avez pas l'usage. Un amplificateur tampon dans le câblage protège le système électrique en cas de défaillances de l'électronique de la remorque.

\* Pas de possibilité d'attelage pour le NX 300h FWD.



## TAPIS DE SOL EN CAOUTCHOUC

La meilleure protection pour la moquette du NX contre la boue, les salissures, le sable et la poussière. Du côté du conducteur, le tapis est doté d'une structure spéciale antidérapante.



## TAPIS DE SOL EN TISSU

Ces luxueux tapis en tissu noir Acuvellour complètent les propriétés d'isolation phonique de la moquette d'origine. Du côté du conducteur, le tapis est doté d'une structure spéciale antidérapante.



## BAC DE COFFRE

En matière plastique robuste et flexible, avec une surface antidérapante et un bord surélevé, il protège le coffre de la boue, des salissures, du sable et des liquides.



## TAPIS DE COFFRE

Son tissu résistant protège la moquette du coffre. Stylé, ce tapis se montre aussi parfait lorsque l'un des sièges arrière, voire les deux sont rabattus.



### PORTE-VÉLOS PLIABLE

Pour le transport sûr d'un ou de deux vélos - VTT ou vélo de course. De conception innovante, le porte-vélos pivote pour faciliter l'accès au coffre, même une fois chargé. Entièrement pliable, il se distingue par son installation et son stockage aisés. Il intègre deux serrures de sécurité: l'une entre le véhicule et le support, l'autre entre le support et le vélo.



### COFFRE DE TOIT

De forme fluide pour un meilleur coefficient de traînée, malgré son volume de 410 litres, ce coffre de toit gris argenté s'ouvre des deux côtés. Il possède une serrure centrale multipoint et son couvercle est doté d'une texture spéciale Aeroskin.



### LECTEUR DVD PORTABLE

Avec son écran 7", le lecteur DVD portable assure un divertissement parfait à vos passagers sur les longs trajets. Il s'insère dans une station d'accueil Lexus fixée au dossier des sièges avant et vous offre une compatibilité multimédia complète: USB, carte SD et entrée A/V smartphone incl. Vous pouvez aussi l'utiliser chez vous avec un adaptateur.

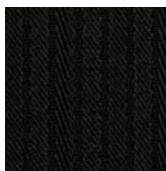


### SUPPORT POUR iPad®

Parfaitement adapté à la station d'accueil Lexus sur le dossier du siège, il permet aux passagers de travailler ou de se distraire en route avec leur tablette. Disponible avec ou sans alimentation électrique.

# COMBINAISONS INTÉRIEURES

## TISSU<sup>1</sup>



Noir

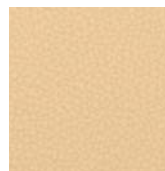


Gris platine

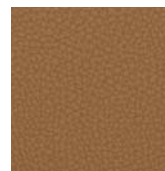
## REVÊTEMENTS TAHARA<sup>2</sup>



Noir

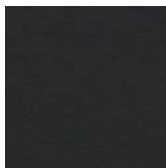


Ivoire



Marron topaze

## CUIR<sup>3</sup>



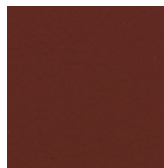
Noir



Ivoire

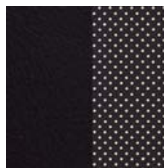


Marron sellerie

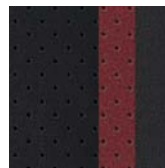


Rouge grenat

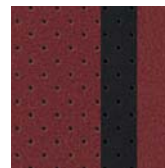
## CUIR F SPORT<sup>4</sup>



Noir

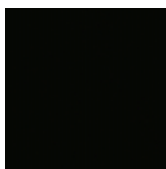


Noir avec rouge Navarre

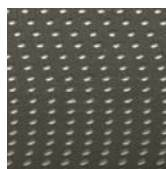


Rouge Navarre avec noir

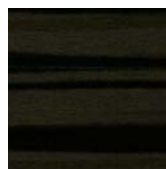
## INSERTS<sup>5</sup>



Noir laqué



Argent



Shimamoku



Bambou

## INSERTS F SPORT<sup>6</sup>



Carbone

<sup>1</sup> Sellerie tissu de série pour la version de base et Impression

<sup>2</sup> Sellerie des sièges en tissu Tahara de série pour Business.

<sup>3</sup> Sellerie cuir de série pour Comfort et Excellence.

<sup>4</sup> Sellerie cuir F SPORT design spécial et coloris exclusifs de série pour F SPORT.

<sup>5</sup> Inserts noirs laqués de série pour la version de base et Impression. Inserts argent de série pour Business et Comfort. Placage shimamoku ou bambou de série pour Excellence.

<sup>6</sup> Inserts design carbone de série pour F SPORT.

**Tissu gris platine avec inserts noirs laqués**

(Version de base et Impression)



**Revêtements Tahara noir avec inserts argentés**

(Business)



**Revêtements Tahara marron topaze avec inserts argentés**

(Business)



# COMBINAISONS INTÉRIEURES

**Cuir ivoire avec placage shimamoku**  
(Excellence)



**Cuir marron sellerie avec placage bambou**  
(Excellence)



**Cuir grenat avec isnersts shimamoku**  
(Excellence)



**Cuir rouge Navarre F SPORT avec inserts carbone**  
(F SPORT)



**Noir avec cuir rouge Navarre F SPORT et inserts carbone**  
(F SPORT)



**Cuir noir F SPORT avec inserts carbone**  
(F SPORT)



# COLORIS EXTÉRIEURS

**BLANC NEIGE (085)**



**GRIS BASALTE (1H9)**



**ARGENT PLATINE (1J4)**



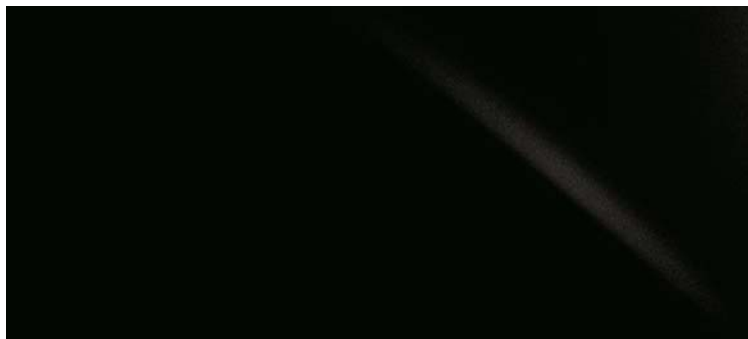
**TITANE ARGENT (1J7)**



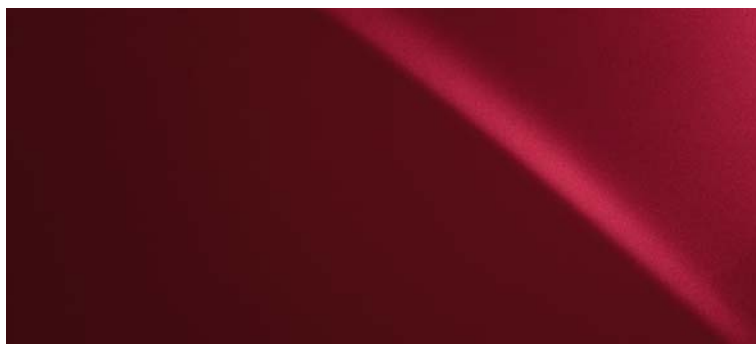
**NOIR ONYX (212)<sup>1</sup>**



**NOIR BRILLANT (217)**



**ROUGE MORELLO (3R1)**



**MARRON HAVANE (4V3)<sup>2</sup>**



**BLEU OUTREMER (8U1)**

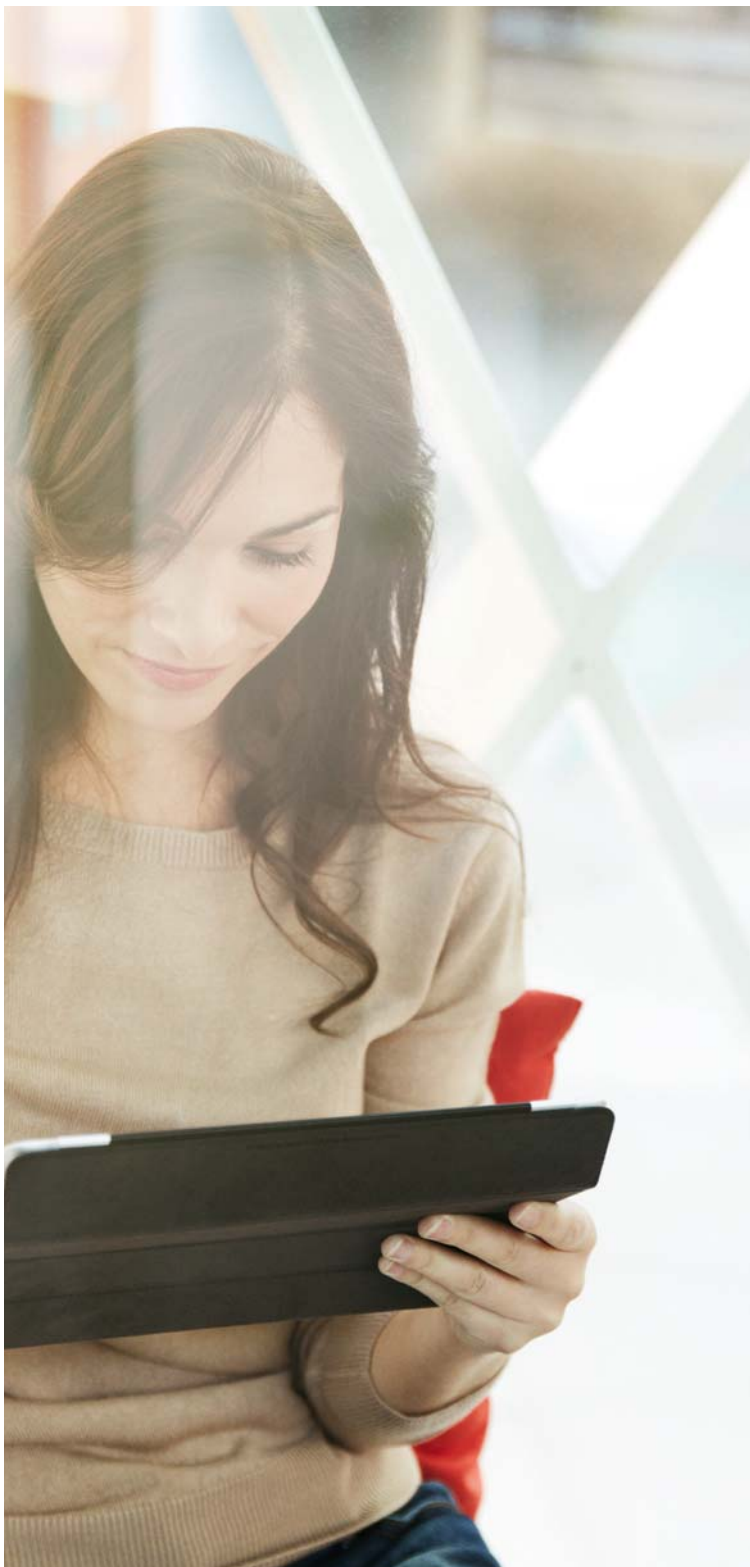


**BLEU AZUR (8W3)<sup>2</sup>**



<sup>1</sup> Non métallisée  
<sup>2</sup> Sauf F SPORT

À noter: Pour des raisons de technique d'impression, les coloris effectifs peuvent différer légèrement des visuels de cette brochure.



## LEXUS CARE

«Créer l'extraordinaire» - telle est la philosophie de la marque Lexus, qu'il s'agisse de nos automobiles ou de notre service après-vente. Durant tout le cycle de vie de votre voiture, Lexus Care vous garantit un excellent suivi, des prestations et un planning d'entretien sur mesure, tous à la hauteur de cette expérience exceptionnelle: posséder une Lexus.

À la pointe de la dernière technologie, les véhicules Lexus vous offrent tout le plaisir raffiné de «l'omotenashi» (sens de l'hospitalité et art de recevoir à la japonaise) qui fonde notre approche unique de la construction automobile. Chez nous, chaque client est reçu comme notre hôte personnel: des ateliers d'une propreté irréprochable et le lavage gratuit de votre voiture expriment aussi notre philosophie du service.

Après la livraison de toute nouvelle Lexus, son entretien fait partie intégrante du service à la clientèle. Les partenaires Lexus officiels s'engagent à mettre tout en œuvre pour la satisfaction de nos clients. Dans nos confortables salons, la dégustation d'un café, la lecture d'un journal ou la navigation sur Internet contribuent à faire passer agréablement le temps pendant que nos techniciens effectuent leurs tâches avec efficacité afin que vous puissiez reprendre rapidement la route.



### LEXUS PREMIUM SERVICE

Le Lexus Premium Service est une invitation à confier votre automobile à nos spécialistes qui en prennent le plus grand soin. Nos programmes de formation continue contribuent à vous garantir que tout est mis en œuvre pour que votre Lexus conserve durablement ses qualités d'origine.

- Techniciens Lexus professionnels
- Pièces d'origine Lexus exclusives
- Historique de la maintenance pour la protection de la valeur de revente
- Contrôle visuel complet des points de sécurité
- Service Lexus sur mesure
- Ateliers et installations à la pointe du progrès



### LEXUS GARANTIE ET SERVICE

- 100 000 km garantie intégrale (pendant 3 ans)
- 3 ans de garantie pour la peinture et contre les points de rouille
- 12 ans de garantie contre la corrosion
- 5 ans de garantie ou 100 000 km sur les composants Lexus Hybrid Drive
- 100 000 km service gratuit (pendant 10 ans)

### MOBILITÉ LEXUS

Voyagez en toute tranquillité partout en Europe à bord de votre Lexus: Lexus Assistance\* vous accompagne gratuitement pendant les trois premières années. Lexus Assistance\* garantit votre mobilité: sont ainsi pris en charge les frais de remorquage, d'hébergement à l'hôtel, de location de voiture, de rapatriement de votre véhicule, ainsi que de nombreux autres services.

\* Les conditions peuvent varier suivant les pays. Votre partenaire Lexus ou votre centre agréé Lexus seront heureux de vous fournir tous renseignements détaillés.



# DÉCOUVRIR LE NOUVEAU NX

Convenez d'un rendez-vous pour un essai avec le partenaire Lexus le plus proche.

Pour en savoir plus sur le nouveau NX:  
[www.lexus.ch/NX](http://www.lexus.ch/NX)  
[www.facebook.com/LexusSwitzerland](https://www.facebook.com/LexusSwitzerland)

© 2014 Lexus Europe\* se réserve le droit de modifier sans préavis certains équipements et caractéristiques techniques. Le détail des données et des équipements peut varier d'un pays à l'autre. Veuillez consulter votre partenaire Lexus pour tous renseignements.

Remarque: Les véhicules représentés dans cette brochure, ainsi que leurs spécifications, peuvent différer des modèles et équipements disponibles en Suisse. Les coloris effectifs de la carrosserie peuvent différer légèrement des visuels de cette brochure. Sous réserve d'erreurs d'impression

Pour de plus amples informations, consultez notre site [www.lexus.ch](http://www.lexus.ch).

Pour Lexus, la protection de l'environnement est une priorité. Nous mettons tout en oeuvre afin de garantir un impact minimal sur l'environnement durant le cycle de vie complet de nos véhicules, depuis leur conception et leur production jusqu'à leur distribution, leur vente, leur entretien et leur recyclage. Votre partenaire Lexus sera heureux de vous fournir toute information sur le programme Lexus des véhicules en fin de vie.

\* Lexus Europe est une division de Toyota Motor Europe NV/SA.

Imprimé en Europe, août 2014 / 67 LXNXM-H1408-F

