

NOUVEAU LEXUS RX 450h

Crossover Full Hybrid



 LEXUS



LE NOUVEAU RX 450h

« Je ne crois pas qu'il soit exagéré de dire que le Lexus RX n'a pas seulement créé un nouveau segment automobile : il a défini une nouvelle échelle de valeur. »

TAKAYUKI KATSUDA, INGÉNIEUR EN CHEF DU RX 450h.

Une nouvelle expérience	04 - 05
Un crossover pionnier	06 - 07
Le visage du progrès	08 - 09
Technologie Full Hybrid	10 - 17
Sélecteur de mode de conduite	18 - 19
Le plaisir de conduire	20 - 23
RX 450h F SPORT	24 - 29
Habitacle luxueux	30 - 31
Des technologies de pointe	32 - 37
Espace intelligent	38 - 39
Une protection renforcée	40 - 43
La qualité de fabrication Lexus	44 - 47

UNE NOUVELLE EXPÉRIENCE

DESIGN AUDACIEUX, PLAISIR DE CONDUITE INÉGALÉ

Pour le nouveau RX 450h, nous nous sommes mis au défi de créer le meilleur et le plus innovant crossover jamais construit : une voiture sans compromis, capable de poser de nouveaux jalons en termes de performances, de confort et de qualité. Nous avons commencé par concevoir le nouveau visage du RX 450h, redessiné autour de la calandre trapézoïdale (Spindle Grille), caractéristique de la nouvelle identité stylistique de Lexus. Ensuite, nos ingénieurs ont mis au point une nouvelle version innovante du système Lexus Hybrid Drive. Équipé de technologies perfectionnées comme la nouvelle commande à distance Remote Touch, et désormais disponible dans une inédite version F SPORT, le nouveau RX 450h vous offre une expérience de conduite encore jamais vue. Pour arriver à ce résultat, nous avons parcouru l'exigeant circuit du Nürburgring à d'innombrables reprises, afin de vous garantir un plaisir de conduite inégalé.



UN CROSSOVER PIONNIER

LE CROSSOVER LE PLUS PERFECTIONNÉ AU MONDE

Lancé en 1998, le tout premier crossover Lexus RX a innové en associant la polyvalence d'un SUV au raffinement et au comportement routier d'une berline de luxe. Ensuite, en 2004, nous avons à nouveau innové en lançant le RX 400h, le premier véhicule hybride de luxe au monde. Fort de notre expérience dans le segment des crossovers et de notre position de leader sur le marché des véhicules hybrides de luxe, nous avons lancé en 2009 le RX 450h dont nous vous proposons aujourd'hui une profonde évolution. Il représente la synthèse parfaite entre des performances dynamiques de premier ordre et les plus faibles émissions de CO₂ de sa catégorie. Construit au Japon dans notre usine écologique de Kyushu, le dernier né de la famille RX est destiné à poser de nouveaux jalons en termes de plaisir de conduite, de confort et de raffinement intérieur.





LE VISAGE DU PROGRÈS

CALANDRE TRAPÉZOÏDALE SPINDLE GRILLE, MEILLEURES CARACTÉRISTIQUES AÉRODYNAMIQUES DE SA CATÉGORIE

Le RX 450h arbore une nouvelle déclinaison encore plus audacieuse de notre identité stylistique baptisée L-finesse. Avec son style musclé et expressif, accentué notamment par l'élégante calandre trapézoïdale (Spindle Grille), nouvel emblème caractéristique de Lexus, ce magnifique crossover est plus dynamique que jamais. Les phares ciselés comme des bijoux améliorent la vision du conducteur, tandis que les feux de jour à diodes électroluminescentes (DEL) en forme de pointe de flèche soulignent le design caractéristique de ce crossover. L'habitacle long et élancé donne au nouveau RX 450h une présence indéniable sur la route et offre à ses occupants un vaste espace intérieur. Le nouveau RX 450h présente des caractéristiques aérodynamiques parmi les meilleures de sa catégorie. C'est important, car une carrosserie plus lisse améliore le taux de pénétration dans l'air, ce qui diminue la consommation et les émissions de polluants. En témoignent la suspension pneumatique de la version Executive qui abaisse la voiture à haute vitesse pour diminuer la résistance au vent et l'intégration de l'essuie-glace dans le becquet arrière.



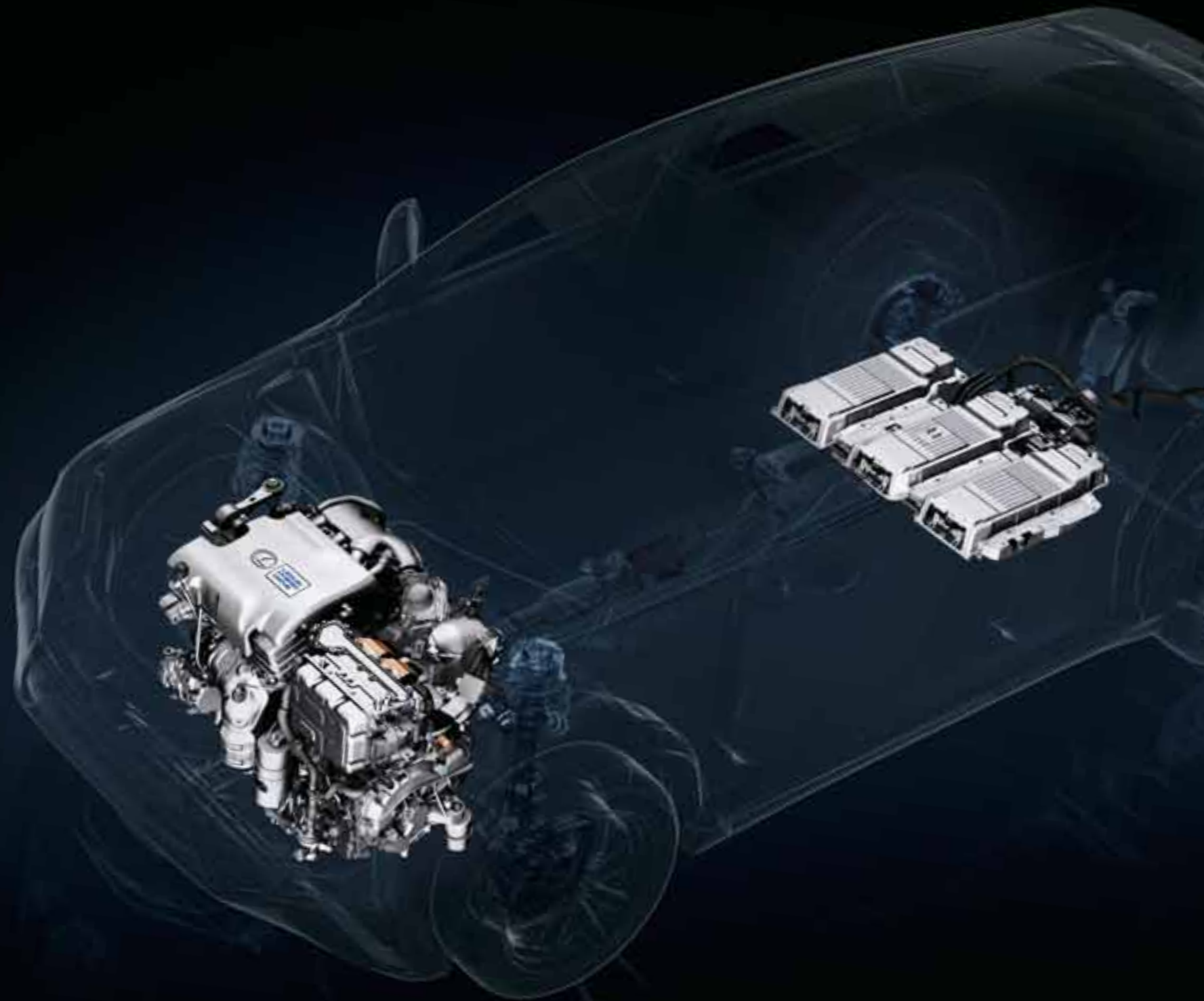


TECHNOLOGIE FULL HYBRID



PERFORMANCES DU SYSTÈME FULL HYBRID ET MODE EV 100% ÉLECTRIQUE

Le nouveau RX 450h doté du système Lexus Hybrid Drive fournit des performances incroyables, et offre une conduite d'une facilité extrême. Il suffit d'appuyer sur l'accélérateur et le RX 450h atteint les 100 km/h en seulement 7,8 secondes, avec une consommation mixte d'à peine 6,3 litres /100 km (ou 6,1 litres / 100 km pour la version 2WD). Le nouveau Lexus RX 450h bénéficie du système Lexus Hybrid Drive de seconde génération. Il combine un moteur à essence V6 3,5 litres et deux moteurs électriques haut rendement. En mode EV (100% électrique), le RX 450h évolue dans un silence quasi-total sans consommer la moindre goutte d'essence et sans dégager de CO₂ ni de NO_x. Le système Full Hybrid du Lexus RX 450h est également très simple d'utilisation puisque son fonctionnement ne nécessite pas de recharger la batterie à partir d'une source extérieure. Il est enfin extrêmement compact, ce qui permet d'offrir un volume de coffre important.



INVENTER PUIS RÉINVENTER

TECHNOLOGIE RÉVOLUTIONNAIRE ET FAIBLES ÉMISSIONS

Dans leur recherche de nouveaux moyens d'améliorer les performances, les ingénieurs de Lexus ne négligent aucune piste. Ils ont notamment conçu un moteur haut rendement à cycle Atkinson qui augmente de 20% l'efficacité du système Lexus Hybrid Drive ! Et en mettant au point un dispositif de récupération thermique des gaz d'échappement pour faire monter le moteur en température plus rapidement, Lexus diminue encore la consommation et les émissions. Le RX 450h Full Hybrid émet seulement 145 g/km de CO₂ et ne consomme que 6,3 litres / 100 km dans sa version 4WD, des caractéristiques extraordinaires pour un crossover fournissant une puissance de 299 ch. Le RX 450h en version 2WD n'émet quant à lui que 140 g/km de CO₂ et ne consomme que 6,1 litres / 100 km. Le Lexus RX 450h propose ainsi les consommations et les émissions de CO₂ les plus faibles de sa catégorie.

COMMENT OPÈRE LE SYSTÈME LEXUS HYBRID DRIVE ?



DÉMARRAGE ET FAIBLE ALLURE

Au démarrage et selon la charge de la batterie, les puissants moteurs électriques avant (2WD et 4WD) et arrière (4WD) peuvent rapidement propulser le RX 450h jusqu'à 60 km/h, la batterie du système hybride fournissant l'électricité nécessaire. À ce stade, le véhicule est pratiquement silencieux, ne consomme pas d'essence et ne produit aucune émission de polluants.

CONDUITE NORMALE

Au delà de 60 km/h, le V6 essence de 3,5 litres à cycle Atkinson intervient, avec une fluidité extrême et de manière quasiment silencieuse, tout en recevant encore l'assistance des moteurs électriques si nécessaire. Grâce à la répartition pratiquement parfaite entre ses deux sources d'énergie, le RX 450h fournit un confort de conduite exceptionnel, tout en présentant des niveaux très faibles d'émissions de polluants et de consommation de carburant.



PLEINE ACCÉLÉRATION

Accélérez franchement et les 167 ch du moteur électrique avant ainsi que les 68 ch du moteur électrique arrière (sur la version 4WD) viennent aussitôt épauler les 249 ch du V6 essence 3,5 litres. Ensemble, ils fournissent un formidable surcroît de couple pour vous garantir une accélération franche et linéaire à couper le souffle, à l'instant précis où vous en avez besoin.



DÉCÉLÉRATION, FREINAGE ET ARRÊT

À la décélération et à l'arrêt, le moteur thermique se coupe, ramenant ainsi les émissions à zéro. Dès que vous levez le pied de l'accélérateur ou freinez, le système de freinage récupère l'énergie cinétique habituellement perdue sur les autres voitures, puis la transforme en énergie électrique qui sera stockée dans la batterie hybride. Voilà pourquoi, entre autres, vous n'aurez jamais à recharger un RX 450h Full Hybrid.



MODE ECO / EV

Vous avez le choix parmi les modes de conduite ECO, EV et SPORT pour maximiser soit l'efficacité environnementale, soit les performances du RX 450h. En mode ECO, la réponse du moteur à l'accélération et la sélection des vitesses sont ajustées pour optimiser l'efficacité énergétique, tandis que la climatisation est contrôlée intelligemment pour réduire encore davantage la consommation. Il suffit d'appuyer sur un bouton pour passer en mode EV (100% électrique), et le nouveau RX 450h devient quasiment silencieux, en affichant une consommation zéro ainsi qu'un taux zéro d'émissions de CO₂ et de NO_x. En mode EV et ECO, les instruments prennent une paisible couleur bleue, tandis que l'économètre vous aide à adapter votre conduite.

MODE SPORT

Pour une conduite vraiment exaltante, sélectionnez le mode SPORT. Le nouveau RX 450h règle aussitôt le papillon des gaz pour accroître la vivacité des accélérations et augmenter la puissance fournie par le système Lexus Hybrid Drive, pour plus de réactivité. Le mode SPORT ajuste aussi l'EPS (direction assistée électrique) et le VDIM (gestion intégrée de la dynamique du véhicule) pour une conduite plus sportive et plus dynamique. En mode SPORT, l'éclairage du tableau de bord vire au rouge vif.



LE PLAISIR DE CONDUIRE

SUSPENSION ARRIÈRE À DOUBLE TRIANGULATION, VDIM

Mis au point sur le simulateur de conduite le plus moderne du monde, puis testé sur des centaines de milliers de kilomètres, le nouveau RX 450h distille un plaisir de conduite jusque là inconnu. L'innovante technologie quatre roues motrices offre au RX 450h 4WD une tenue de route irréprochable, en particulier dans les virages, et une motricité exemplaire sur terrain difficile. Les performances du RX 450h à grande vitesse ont été atteintes en intégrant un châssis rigide et une suspension arrière à double triangulation pour diminuer le roulis. Le véhicule a été testé intensivement sur le célèbre circuit du Nürburgring en Allemagne. Pour une conduite encore plus raffinée, il peut être équipé d'une suspension pneumatique (selon les versions), qui ajuste en continu la hauteur du véhicule et l'abaisse même à grande vitesse pour diminuer la résistance au vent. Toutes les versions de RX 450h sont équipées de série du système de gestion intégrée de la dynamique du véhicule (VDIM) à la pointe du progrès, anticipant discrètement les situations difficiles en effectuant les corrections nécessaires.







RX 450h F SPORT : DESIGN EXPRESSIF

DESIGN ET PERFORMANCES DE CONDUITE DU LABEL F SPORT

Le nouveau RX 450h F SPORT affiche clairement son dynamisme à travers ses lignes acérées, sa grille de calandre à motif en nid d'abeille et ses jantes en alliage 19" à la finition anthracite exclusive. Mis au point par l'équipe spécialisée dans les véhicules sportifs de la marque, le RX 450h F SPORT offre une conduite exaltante d'une précision incroyable. Et pour une expérience de conduite encore plus époustouflante, le nouveau RX 450h F SPORT est équipé d'amortisseurs haute performance à l'avant et à l'arrière, afin d'augmenter la stabilité, tandis que le mode SPORT fournit une accélération encore plus réactive. À l'intérieur, l'habitacle se pare d'un ciel de toit noir, d'une sellerie cuir perforé à coutures blanches unique, ainsi que d'un pédalier et de plaques de seuil en aluminium, tandis que le volant et le pommeau du levier de vitesses arborent une finition en cuir perforé.





HABITACLE LUXUEUX

MAGNIFIQUES SIÈGES EN CUIR, MAÎTRES ARTISANS "TAKUMI"

Dans son habitacle spacieux et paisible, le RX 450h vous permettra de vous relaxer et de vous détendre pleinement, même lors de longs trajets. Le siège conducteur comprend de nombreux réglages électriques pour votre plus grand confort. Les sièges arrière peuvent également coulisser ou s'incliner pour le confort des passagers, ou bien se rabattre pour laisser place à un plus grand volume de coffre. Le RX 450h est équipé, selon les versions, de sièges en cuir ornés de coutures magnifiques en forme de diamant. L'éclairage d'ambiance illumine d'une douce clarté le bouton de démarrage et le levier de vitesses, tandis que les compartiments de rangement s'ouvrent et se ferment avec le mouvement apaisant des portes coulissantes japonaises. La qualité de fabrication de chaque RX 450h est supervisée par les maîtres artisans "Takumi" de Lexus. Avant la livraison, chaque voiture est testée dans une chambre à immersion projetant de l'eau à haute pression qui simule les conditions d'un typhon tropical, afin de vous assurer d'une étanchéité parfaite du véhicule.

p. 28/29 : RX 450h F SPORT
p. 30/31 : RX 450h F SPORT avec option ACC/PCS



ANTICIPER

AFFICHAGE TÊTE HAUTE, REMOTE TOUCH, ASSISTANCE AU STATIONNEMENT

Avec une foule de technologies intelligentes dans son habitacle ergonomique à "double zone", le nouveau RX 450h offre une conduite extraordinairement agréable. Mis au point dans les conditions de luminosité éblouissante des régions enneigées du Nord du Japon, notre dernier système d'affichage tête haute (HUD)* permet au conducteur de garder les yeux sur la route, tandis que le système de commande à distance Remote Touch et les commandes vocales assurent une interaction fluide entre le conducteur et le véhicule. Pour faciliter la marche arrière, une ingénieuse caméra de recul affiche sur l'écran central une image vidéo (avec des lignes de guidage) de la zone située à l'arrière du véhicule. En outre, vous pouvez aussi sélectionner la caméra latérale* intégrée au rétroviseur extérieur côté passager afin de faciliter vos manœuvres. Ce système retransmet là aussi les images vidéo sur l'écran central.

* Selon les versions



CLIMATISATION PERFECTIONNÉE

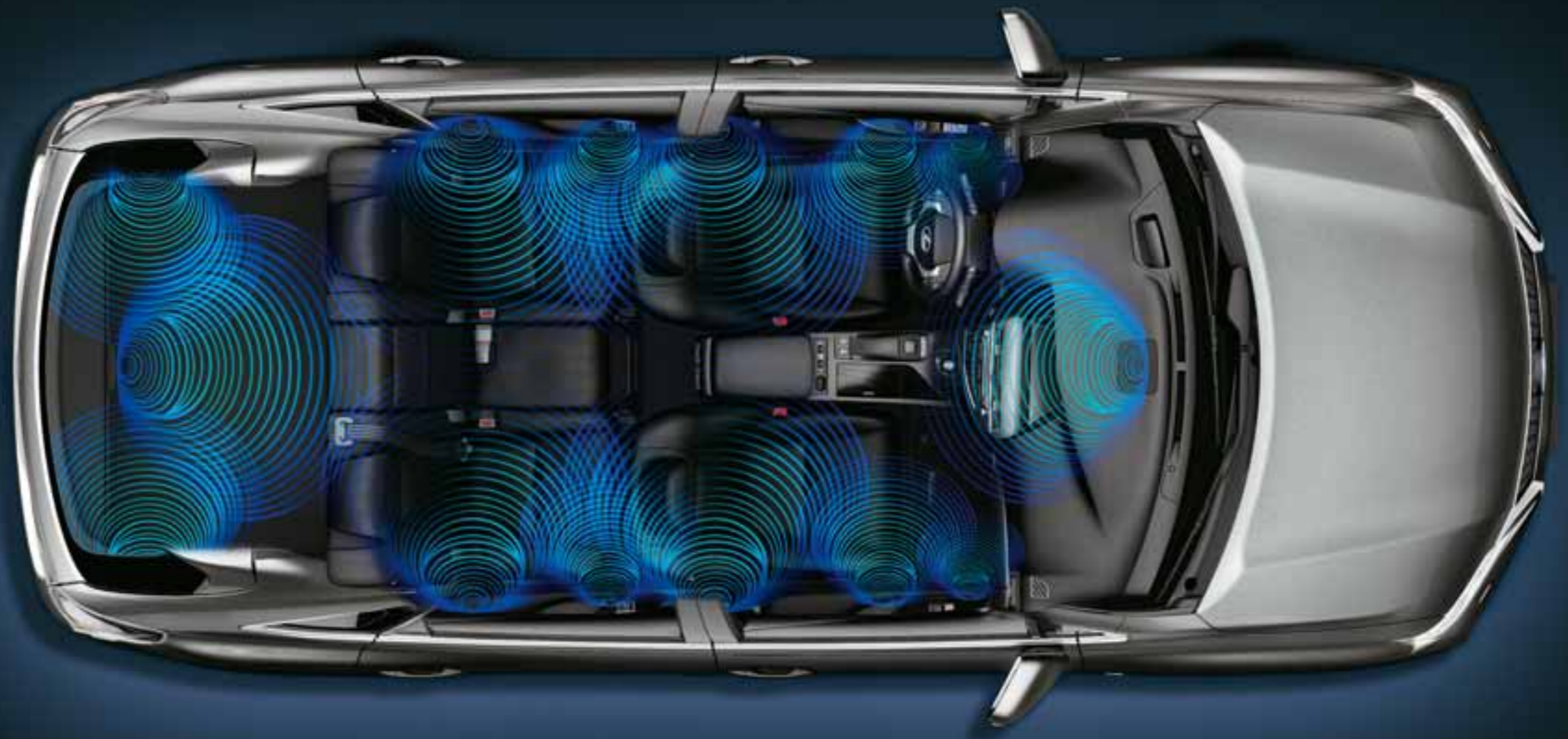
FILTRAGE PERFECTIONNÉ DES PARTICULES, PUISSANT ET EFFICACE

L'habitacle du RX 450h a été abondamment testé dans des conditions arctiques et désertiques. Il se réchauffe aussi vite qu'il se refroidit, tandis qu'un système de filtrage spécial réduit la quantité de pollen, de particules et de poussière. Le RX 450h contrôle aussi la qualité de l'air extérieur et passe si nécessaire à la circulation interne (recyclage), afin de garder des conditions idéales à l'intérieur, jusqu'à ce que la situation se soit améliorée à l'extérieur. Fournie de série, cette climatisation d'une grande puissance comporte des zones indépendantes qui diffusent l'air discrètement et efficacement dans tout l'habitacle. Différents capteurs permettent de préserver une température précise. Ainsi, quand le soleil réchauffe la partie supérieure du corps du conducteur ou des passagers, la température de l'air diffusé par les ouïes de climatisation supérieures et inférieures est automatiquement compensée. En parfaite conformité avec les autres innovations écologiques du véhicule, la climatisation est alimentée par la batterie du système Full Hybrid, et vous pouvez donc bénéficier d'une température agréable même quand le moteur est éteint.

UN SYSTÈME AUDIO DE RÉFÉRENCE

SYSTÈME AUDIO MARK LEVINSON® PREMIUM SURROUND 15 HAUT-PARLEURS

Le nouveau RX 450h peut être équipé d'un système audio à 12 ou 15 haut-parleurs (selon les versions). Le modèle le plus perfectionné est le système audio Mark Levinson® Premium Surround à 15 haut-parleurs, qui offre une fidélité et une clarté exceptionnelles. Pour mettre au point ce magnifique système haut de gamme, Lexus et Mark Levinson ont passé plusieurs centaines d'heures de travail en laboratoire et sur route. Les 15 haut-parleurs ont été conçus spécialement en fonction des caractéristiques acoustiques spécifiques du véhicule et de leur emplacement dans l'habitacle, avec à la clé des performances extraordinaires. De ce fait, les passagers bénéficient d'un son surround 7.1 absolument parfait, permettant de lire CD et DVD. Tous les modèles de RX 450h sont également équipés d'une prise auxiliaire et d'un port USB permettant de brancher les iPod® et autres lecteurs.





ESPACE INTELLIGENT

SIÈGES ARRIÈRE COULISSANTS, BASCULANTS OU RABATTABLES

L'habitacle du nouveau RX 450h est extrêmement luxueux, mais aussi très pratique. Par exemple, les sièges arrière peuvent se fractionner selon la répartition 40/20/40, et sont équipés d'un mécanisme "One-Touch" permettant de les replier rapidement et facilement afin de libérer de l'espace pour des objets encombrants. Et pour encore plus de polyvalence, les sièges arrière peuvent coulisser vers l'avant et vers l'arrière, et le dossier est inclinable pour un confort optimal lors des longs trajets. Grâce à la suspension arrière à double triangulation très compacte, la zone de rangement, large et libre d'obstacles, maximise l'espace utile pour le rangement des objets de grande taille, par exemple des valises ou jusqu'à quatre sacs de golf. Autre avantage très pratique, un bouton de réglage de la hauteur du véhicule* permet de charger plus facilement les objets lourds ou encombrants. Le RX 450h propose également un hayon à commande électrique*.

* Selon les versions



DES ÉQUIPEMENTS DE SÉCURITÉ VISIONNAIRES

SÉCURITÉ PRÉ-COLLISION, PHARES ADAPTATIFS À DIODES ÉLECTROLUMINESCENTES (DEL)

Le nouveau RX 450h est un véhicule extrêmement sûr, grâce à une série d'innovations, dont plusieurs sont des premières mondiales. Un système de sécurité pré-collision (selon les versions) emploie un radar à ondes millimétriques qui balaie la route devant la voiture pour détecter les obstacles. Si le système détecte un risque élevé de collision, il vous avertit, puis active le système d'assistance au freinage pré-collision. Si la collision est jugée inévitable, le freinage pré-collision s'enclenche et les ceintures de sécurité se tendent en quelques millisecondes. En outre, l'habitacle ergonomique et quasiment silencieux du crossover vous aide à vous concentrer sur la route, tandis que les phares à diodes électroluminescentes (selon les versions) apportent un éclairage extrêmement focalisé. Pour vous aider à mieux voir dans les virages, le RX 450h est aussi équipé de phares directionnels intelligents (i-AFS).

SOLIDITÉ INCROYABLE

AIRBAGS À TECHNOLOGIE INNOVANTE, HABITACLE ROBUSTE

De série, le nouveau RX 450h est équipé de 10 airbags. Et leur technologie est novatrice. Par exemple, un airbag à double chambre "capte" le passager avant en cas de collision, un peu comme un grand gant de baseball. En outre, le conducteur et le passager avant bénéficient d'airbags au niveau des genoux en plus des ceintures de sécurité et des airbags avant, pour mieux les protéger en cas d'accident. Des airbags latéraux intégrés dans les sièges avant et arrière ainsi que des airbags rideaux situés le long des vitres latérales se gonflent automatiquement, protégeant le thorax et la tête des occupants en cas de collision latérale. Enfin, lors du développement du nouveau RX 450h, Lexus a cherché à atteindre le meilleur niveau possible de sécurité en cas de choc. Pour garantir une solidité maximale, près de 42% de la masse totale de la caisse est en acier à haute limite d'élasticité, ce qui donne un habitacle à la fois léger et extrêmement rigide.



REDÉFINIR LA QUALITÉ

MAÎTRES ARTISANS "TAKUMI", ESSAI FINAL DE 30 KM SUR ROUTE

La qualité somptueuse caractéristique du nouveau RX 450h puise son origine dans l'usine de Kyushu où il est construit. Pour plus de précision, une grande partie de la production est effectuée par des robots sophistiqués, assistés des aptitudes sensorielles de nos maîtres artisans Takumi. Dans l'usine, nous avons déclaré la guerre à la poussière. Les ouvriers portent des vêtements antistatiques sans poche et se lavent les chaussures avant d'entrer dans la chaîne d'assemblage. Un rideau d'eau (surnommé « les chutes du Niagara ») réduit de 90% la quantité de particules dans l'atelier, qui pourraient causer des imperfections dans le processus de peinture, comprenant un sablage à la main après chaque couche (un long processus normalement réservé à des modèles fabriqués entièrement à la main) et une vérification visuelle et numérique. Enfin, chaque RX 450h est soumis à une rigoureuse séance d'évaluation qui se clôture par un essai sur route de 30 km, effectué par un pilote d'essai expérimenté.

UNE CONCEPTION ÉCO-RESPONSABLE

LE CROSSOVER LE PLUS ÉCOLOGIQUE DE SA CATÉGORIE, RECYCLABLE À 85%

Le nouveau RX 450h présente le système de motorisation le plus écologique et le plus efficace de sa catégorie, avec des caractéristiques aérodynamiques innovantes et perfectionnées et des phares à diodes électroluminescentes (selon les versions) qui réduisent encore la consommation d'énergie. Dans le RX 450h, tout est fait pour minimiser l'impact sur l'environnement. En fin de vie, la voiture peut être recyclée à concurrence de 85%, y compris la batterie hybride, réutilisable à 95% grâce à un processus innovant. Ainsi, le boîtier est réemployé dans la fabrication d'acier et les cellules sont recyclées au moyen d'un système thermique à vide à base d'induction développé par Lexus. Pour la production dans notre usine écologique de Kyushu, nous utilisons nos célèbres techniques de gestion de la production sans gaspillage qui réduisent les déchets au strict minimum, tandis que le centre d'épuration de l'usine recycle chaque jour des milliers de tonnes d'eau.





CARACTÉRISTIQUES TECHNIQUES ET ÉQUIPEMENTS

Technologie Full Hybrid	50 - 51
Comportement dynamique	52 - 53
Sécurité de pointe	54 - 55
Équipements extérieurs	56 - 57
Équipements intérieurs	58 - 59
Système audio, communication et information	60 - 61
Fiche technique	62 - 63
Finitions, équipements de série et options	64 - 67
F SPORT	68 - 69
Accessoires	70 - 71
Coloris intérieurs	72 - 75
Coloris extérieurs	76 - 77
Au service du Client	78 - 79

TECHNOLOGIE FULL HYBRID

Doté d'un moteur essence V6 3,5 litres à Cycle Atkinson à injection directe et de deux moteurs électriques haute puissance, le système Full Hybrid du nouveau RX 450h 4WD offre une conduite exaltante et un faible impact sur l'environnement. Il ne réclame que 7,8 secondes pour passer de 0 à 100 km/h, grâce à l'association du moteur essence et des moteurs électriques. Les émissions de CO₂ sont d'à peine 145 g/km, et la consommation de seulement 6,3 litres / 100 km.

E-FOUR

Le RX 450h 4WD (quatre roues motrices) est équipé d'un système intelligent de transmission intégrale non permanente, appelé E-FOUR. Ce système très léger fournit un couple instantané. Il emploie un moteur électrique perfectionné de 68 ch (50 kW), monté sur l'essieu arrière, qui ne fournit son énergie électrique que lorsque cela est nécessaire.



MOTEUR ESSENCE V6 3,5 LITRES

Ce moteur V6 perfectionné fait partie intégrante du système Lexus Hybrid Drive du nouveau RX 450h. Il fournit une puissance impressionnante de 249 ch tout en garantissant des émissions de polluants et une consommation très faibles grâce à l'adoption d'un système de coupure du moteur à l'arrêt «Stop & Start». L'innovant dispositif de récupération thermique des gaz d'échappement, permettant au moteur de monter plus rapidement en température et de se couper plus vite et plus souvent, contribue également à diminuer la consommation et les émissions.



FREINAGE À RÉCUPÉRATION D'ÉNERGIE

À la décélération et au freinage, les roues entraînent le moteur électrique qui se comporte alors comme un puissant générateur. Au lieu de laisser l'énergie cinétique se dissiper sous forme de chaleur, il la récupère et la convertit en énergie électrique. Celle-ci est alors stockée dans la batterie hybride pour un usage ultérieur, par exemple en mode EV ou lors d'une forte accélération.

ÉLECTRONIQUE DE PUISSANCE

«Cerveau» du Lexus Hybrid Drive, l'unité de contrôle de puissance PCU (Power Control Unit) optimise en permanence l'attribution des ressources énergétiques : électriques, thermiques ou les deux à la fois. Elle gère également la recharge de la batterie, soit en affectant la puissance du moteur essence à l'entraînement du générateur, soit en récupérant l'énergie au freinage.



MODE ECO

Le mode ECO peut être activé afin de diminuer la réponse de l'accélérateur aux sollicitations du conducteur et d'optimiser le fonctionnement de la climatisation. Cela permet de réduire la consommation et les émissions, et donc l'empreinte écologique de la voiture.

BATTERIE HYBRIDE PERFECTIONNÉE

Le système Full Hybrid du RX 450h comporte une puissante batterie nickel-hydrure métallique de 288 V, contrôlée par un logiciel sophistiqué de gestion de l'énergie. Cette batterie est logée sous les sièges arrière, ce qui permet de conserver un volume de coffre important. Elle est rechargée en permanence et ne nécessite pas de recharge à partir d'une source extérieure.



MODE EV 100% ÉLECTRIQUE

Sous réserve que la batterie soit suffisamment chargée, le mode EV vous permet de rouler à la seule force du moteur électrique, jusqu'à 45 km/h et sur de courtes distances. Il suffit d'appuyer sur un bouton sur la console centrale pour activer le mode qui rend la conduite facile, détendue et pratiquement silencieuse, sans émission de polluants ni consommation de carburant. Idéal, par exemple, dans les embouteillages ou les parkings souterrains.

COMPORTEMENT DYNAMIQUE

SUSPENSION À DOUBLE TRIANGULATION

Une suspension arrière perfectionnée à double triangulation permet une excellente tenue de route, un comportement digne d'une berline haute performance dans les virages et une parfaite stabilité en ligne droite. Grâce à sa compacité, cette suspension permet de préserver le volume de coffre.



SUSPENSION VARIABLE ADAPTATIVE (AVS)

Au niveau de chacune des roues, la suspension variable adaptative pneumatique dose la force d'amortissement selon l'état du revêtement et les sollicitations du conducteur. La voiture y gagne non seulement en confort routier, mais aussi en stabilité, particulièrement dans les courbes rapides. Contrairement aux systèmes classiques à ressorts, la suspension pneumatique conserve à tout moment la hauteur de caisse du véhicule, quel que soit le nombre d'occupants ou de bagages. En outre, à grande vitesse, le véhicule s'abaisse automatiquement, ce qui améliore ses propriétés aérodynamiques et augmente sa stabilité. Enfin, la suspension pneumatique peut permettre d'abaisser le RX 450h de 30 mm pour charger plus facilement les objets lourds ou encombrants. Sur simple pression d'un bouton, le conducteur dispose ainsi de 4 modes pour augmenter ou abaisser la hauteur de caisse en fonction de ses besoins.



DISPOSITIFS SOPHISTIQUÉS DE SÉCURITÉ

LA TECHNOLOGIE AU SERVICE DE LA SOLIDITÉ

Des zones de déformation situées à l'avant et à l'arrière permettent d'absorber l'énergie lors d'éventuelles collisions, tandis que la colonne de direction est conçue pour s'abaisser et se rétracter en cas de collision frontale. En outre, les piliers renforcés, des éléments au plancher et des barres latérales absorbent et répartissent l'énergie du choc en cas de collision latérale. Le plafond et les piliers sont garnis de matériaux absorbant les chocs, afin de contribuer à empêcher les blessures à la tête, tandis que les sièges avant sont conçus pour minimiser les risques de blessure à la colonne vertébrale.



DIX AIRBAGS

Le RX 450h est équipé de dix airbags et de pré-tensionneurs de ceintures de sécurité à l'avant. En cas de collision, les capteurs d'intensité déclenchent les airbags frontaux des sièges conducteur et passager avant, ainsi que les airbags latéraux avant et arrière. Les occupants avant disposent aussi d'airbags au niveau des genoux et des airbags rideaux sont déployés sur toute la longueur du véhicule.



RÉGULATEUR DE VITESSE ADAPTATIF (ACC)

Le régulateur de vitesse adaptatif (ACC) repose sur la même technologie radar que le système Pré-collision (PCS). Pour l'ACC, le radar est relié au système de freinage et au papillon du moteur. Cela permet au RX 450h de conserver une distance donnée par rapport au véhicule précédent, même si celui-ci change de vitesse. Lorsque la voie est libre, l'ACC retourne automatiquement à la vitesse de croisière sélectionnée.



SÉCURITÉ PRÉ-COLLISION (PCS)

Un ordinateur de bord associé à un radar à ondes millimétriques calcule le risque de collision frontale. Si celui-ci est élevé, le système émet une alerte sonore et visuelle et augmente la pression de freinage. Si le choc est inévitable, il active les pré-tensionneurs des ceintures de sécurité avant et déclenche automatiquement le freinage.



RÉPARTITION ÉLECTRONIQUE DE LA FORCE DE FREINAGE (EBD)

L'EBD fonctionne en synergie avec l'ABS pour appliquer à chaque roue la force de freinage la plus efficace, selon l'état de la route. L'EBD empêche les roues de se bloquer et contribue ainsi à conserver la stabilité du RX 450h dans les virages et lors du freinage.



SYSTÈME D'ASSISTANCE AU FREINAGE (BAS)

Le système d'assistance au freinage (BAS) intervient en cas de freinage d'urgence, lorsque le conducteur n'appuie pas assez fort sur la pédale de frein, ou relâche trop vite la pression qu'il exerce sur celle-ci. Si le système détecte ce type de situation, il anticipe le besoin de puissance de freinage supplémentaire et la fournit automatiquement.



SYSTÈME ANTIPATINAGE (TRC)

Le système antipatinage (TRC) augmente la capacité d'adhérence du RX 450h, surtout lorsque le véhicule roule sur une surface glissante ou irrégulière. S'il détecte un début de patinage d'une ou plusieurs roues, le système détermine immédiatement la meilleure façon de rétablir la traction de cette roue, en diminuant la puissance, voire en freinant.



CONTRÔLE DE LA STABILITÉ DU VÉHICULE (VSC)

Le contrôle de stabilité du véhicule (VSC) empêche de perdre la maîtrise du véhicule, surtout dans les virages pris à grande vitesse ou au début d'un patinage. Le système améliore la stabilité en actionnant les freins de manière sélective et/ou en diminuant la puissance. Pour la conduite à faible vitesse dans la boue ou dans la neige, le RX 450h est aussi équipé d'une fonction permettant de désactiver le TRC et le VSC.

De série, en option ou non disponible selon les versions

ÉQUIPEMENTS EXTÉRIEURS



■ JANTES EN ALLIAGE 18"

Les jantes en alliage 18" à 5 branches ont une magnifique finition argent métallisé. Associées à des pneus de 235/60 R18, elles contribuent à réduire les émissions de CO₂ et la consommation de carburant des versions Business et Pack.



■ JANTES EN ALLIAGE 19"

Ces jantes en alliage 19" à 15 branches adoptent un design sportif avec de légers effets d'ombre. Elles sont conçues pour des pneus 235/55 R19, et offrent une tenue de route exceptionnelle.



■ JANTES EN ALLIAGE 19"

Ces nouvelles jantes en alliage 19" à 10 branches mettent en évidence le caractère dynamique du nouveau RX 450h et accentuent sa présence sur la route. Elles sont chaussées de pneus 235/55 R19 pour une parfaite adhérence.



FEUX STOP ACTIFS

Les blocs de feux arrière comportent une série de diodes électroluminescentes (DEL) rendant le RX 450h très visible. En cas de freinage brusque, les feux stop - y compris le 3^{ème} feu central à diodes - clignotent à fréquence élevée pour prévenir les véhicules suivants.



ESSUIE-GLACE ET ANTENNE RADIO INTÉGRÉS

Le becquet ne se contente pas de diminuer le coefficient de traînée du véhicule. Il incorpore aussi intelligemment l'essuie-glace arrière et est équipé d'une antenne radio intégrée, ce qui rend superflu toute antenne classique. Le 3^{ème} feu de stop est également intégré au becquet.



■ TOIT PANORAMIQUE

Ce grand toit panoramique fixe en verre confère une sensation de liberté, d'espace et de lumière à l'habitacle du RX 450h. Il est équipé d'un store électrique.



■ TOIT OUVRANT

Entrebâillant et coulissant, le toit ouvrant électrique vitré permet de doser l'arrivée d'air et de lumière dans l'habitacle. Il se commande d'une simple pression et peut être occulté par un store manuel.



■ PROJECTEURS XÉNON

Les projecteurs Xénon à haute intensité (HID) s'accompagnent de lave-phares haute pression, d'un réglage automatique de la hauteur du faisceau et également de l'éclairage avant adaptatif (i-AFS). Ces phares sont également pourvus de feux de jour à diodes électroluminescentes (DEL) en forme de pointes de flèches.



■ PROJECTEURS DEL

Le RX 450h peut aussi être équipé de projecteurs à diodes électroluminescentes (DEL) qui fournissent un faisceau de lumière extrêmement bien focalisé pour une meilleure efficacité. Ces projecteurs sont couplés au système d'éclairage avant adaptatif (i-AFS) et aux lave-phares haute pression.



RÉTROVISEURS EXTÉRIEURS DÉGIVRANTS

De forme aérodynamique, les coques de rétroviseurs intègrent un rappel de clignotant et un discret éclairage d'approche. Les rétroviseurs se règlent électriquement et sont dégivrants.



■ REPLIAGE ÉLECTRIQUE ET ATTÉNUATION AUTOMATIQUE

Les rétroviseurs extérieurs peuvent être rabattus électriquement dans les passages étroits et en stationnement, pour mieux les protéger. Ils sont en outre électrochromatiques, c'est-à-dire qu'ils s'assombrissent automatiquement pour éviter au conducteur d'être ébloui par les phares des véhicules suivants.



■ CAPTEURS DE STATIONNEMENT

Les capteurs de stationnement sont discrètement intégrés dans les pare-chocs avant (x4) et arrière (x4). Ils calculent en permanence la distance par rapport à l'objet le plus proche. L'intensité des signaux d'avertissement sonores et visuels traduit la marge de manœuvre restante.



■ FACILITÉ DE CHARGEMENT

Un bouton de réglage de la hauteur du véhicule permet d'abaisser et de relever celui-ci pour charger plus facilement le contenu (sur les modèles équipés d'une suspension pneumatique). En outre, un hayon électrique à commande à distance assure encore plus de confort quand vous avez les bras chargés.

ÉQUIPEMENTS INTÉRIEURS



VOLANT GAINÉ CUIR

Un nouveau volant à 3 branches gainé de cuir et très ergonomique a été mis au point spécialement pour le nouveau RX 450h. Il offre une excellente prise en main et une ergonomie parfaitement étudiée, avec des boutons situés à portée des pouces et permettant de commander le système audio, l'affichage, le téléphone et les commandes vocales.



VOLANT CUIR / BOIS

La version Executive du RX 450h peut également être équipée en option d'un volant et d'un pommeau de levier de vitesses en cuir et bois. Le volant cuir et bois est également chauffant.



CONSOLE CENTRALE

Le RX 450h dispose de série d'un écran électronique multi-vision 8", commandé directement grâce à la commande tactile Remote Touch. L'écran couleur affiche la navigation, l'assistance au stationnement et d'autres éléments, comme le système audio, la climatisation et le moniteur d'énergie du système Full Hybrid.



CLIMATISATION

La température de l'habitacle du RX 450h peut être rapidement réduite ou augmentée selon vos souhaits, grâce à une puissante climatisation électronique bi-zone. Le conducteur et le passager avant règlent le système de manière indépendante en choisissant une température différente. Innovation importante : la climatisation peut fonctionner uniquement sur la batterie du système Full Hybrid, même quand le moteur est à l'arrêt.



SELLERIE CUIR

Selon les versions, le RX 450h peut être équipé d'une sellerie en tissu, d'un cuir souple et perforé, ou vous pouvez opter pour un cuir semi-aniline de très haute qualité. Grâce à un polissage et à un pressage approfondis, la surface du cuir est la plus lisse et la plus régulière qui soit, tandis que les sièges ergonomiques s'adaptent parfaitement à votre position de conduite.



SIÈGES AVANT CHAUFFANTS ET VENTILÉS.

Les sièges avant en cuir du RX 450h disposent d'une fonction de chauffage, tandis que les sièges en cuir semi-aniline sont équipés de fonctions de chauffage et de ventilation, avec réglages séparés pour le siège conducteur et le siège passager avant. Cela s'avère très pratique dans les conditions météo les plus extrêmes.



RÉGLAGE ÉLECTRIQUE DES SIÈGES

Les deux sièges avant sont à réglage électrique, au moyen de commandes situées sur le côté des sièges. Avec dix possibilités de réglage (douze sur la version Executive), vous trouverez aisément votre position de conduite idéale. Les sièges ont aussi une fonction mémoire et apportent un soutien lombaire.



MÉMOIRE DES SIÈGES

Le nouveau RX 450h est équipé en série d'une colonne de direction réglable électriquement en hauteur et en profondeur. En association avec divers réglages électriques des sièges, le conducteur peut également bénéficier en fonction des versions de la fonction mémoire pour enregistrer la configuration idéale.



CONFORT DES SIÈGES ARRIÈRE

Les sièges arrière peuvent coulisser vers l'avant ou vers l'arrière, pour augmenter au choix le volume de coffre ou l'espace aux jambes des passagers. Ils peuvent également être inclinés, pour encore plus de confort lors des longs trajets.



SIÈGES ARRIÈRE FLEXIBLES

Les sièges peuvent se replier de façon indépendante ou groupée pour disposer de nombreuses possibilités de rangement. Quand tous les sièges arrière sont rabattus, l'espace est suffisant pour transporter les objets les plus encombrants. Avec la section centrale rabattue, vous pouvez transporter sans problème de grands objets, comme des skis.



ESPACE DE RANGEMENT MODULABLE

Le coffre est aussi équipé d'un couvercle-bagages divisé en deux parties, situé entre le dossier des sièges arrière et le hayon. Il protège ainsi vos bagages des regards indiscrets. Les dossiers des sièges arrière peuvent également être rabattus très facilement à l'aide des boutons situés dans le coffre.



ÉCLAIRAGE D'ACCESSIBILITÉ

Grâce à la clé électronique, le RX 450h reconnaît son propriétaire dans l'obscurité, et allume automatiquement les éclairages placés sous les rétroviseurs extérieurs, au niveau des plaques de seuil (selon les versions), sur le bouton de démarrage et au-dessus du levier de vitesses.

SYSTÈME AUDIO, COMMUNICATION ET INFORMATION



AFFICHAGE TÊTE HAUTE (HUD)

Les données de conduite comme la vitesse sont projetées directement à la base du pare-brise, dans le champ de vision du conducteur. Cela vous permet de consulter les données les plus importantes sans quitter la route des yeux.



COMMANDE REMOTE TOUCH (RTI)

D'une simple pression, la commande Remote Touch (RTI) de seconde génération permet un dialogue intuitif avec l'écran multimédia. De forme ergonomique, elle tombe parfaitement sous la main et s'utilise aussi facilement qu'une souris.



ÉCRAN À AFFICHAGE MULTIPLE

Le RX 450h est équipé d'un écran de 8 pouces (20 cm) associé à la commande Remote Touch (RTI). Il permet notamment au conducteur et au passager avant de gérer le système audio, la navigation, la climatisation ou de suivre la consommation d'énergie. La console centrale contient également le module principal du système audio à 12 haut-parleurs, doté d'un tuner numérique, de la technologie Bluetooth® et d'un lecteur CD/DVD. Un port USB et une prise auxiliaire permettent aussi la connexion de multiples appareils.



MONITEUR D'ASSISTANCE AU STATIONNEMENT

Engagez la marche arrière, et l'écran central de 8 pouces affiche la vue arrière du véhicule, assortie de lignes de guidage vous facilitant ainsi le stationnement.



MONITEUR LATÉRAL

Ce système utilise une petite caméra incorporée dans le rétroviseur latéral côté passager. La caméra transmet ses images vidéo sur l'écran central du véhicule afin de faciliter le stationnement, par exemple le long d'un trottoir. La caméra continue de fonctionner même lorsque les rétroviseurs sont rabattus pour négocier un passage délicat.



SYSTÈME AUDIO PREMIUM À 12 HAUT-PARLEURS

Le nouveau RX 450h constitue l'environnement idéal pour apprécier la musique, les vidéos et autres supports numériques. Il est ainsi équipé d'un système audio premium à 12 haut-parleurs qui vous permettra de lire CD ou DVD en fonction de vos envies.



SYSTÈME AUDIO MARK LEVINSON® À 15 HAUT-PARLEURS

Les performances inouïes de ce système reposent sur pas moins de 15 haut-parleurs, chacun conçu spécialement en fonction des caractéristiques acoustiques spécifiques et de leur emplacement dans l'habitacle. Ce système fournit un son surround 7.1 absolument parfait pour CD, DVD ou fichiers musicaux sur téléphone ou lecteur MP3.



NAVIGATION SUR DISQUE DUR

Avec son graphisme clair et net et son choix de représentations cartographiques, la navigation s'utilise intuitivement et répond instantanément à la saisie. Les cartes routières européennes, stockées sur le disque dur, peuvent être mises à jour par les distributeurs agréés Lexus.



LECTURE DE DVD

Quand le RX 450h est à l'arrêt, le conducteur et les passagers peuvent regarder des DVD sur l'écran central et bénéficier d'une qualité d'image et d'écoute dignes d'un «home cinéma».



PORT USB ET PRISE AUX

Le port USB et la prise auxiliaire permettent de brancher toute une série d'appareils multimédia, y compris les lecteurs iPod® ou MP3.



BLUETOOTH®

Le RX 450h est équipé de la technologie Bluetooth® pour la connexion sans fil d'un téléphone portable ou d'un smartphone. Vous pouvez passer ou recevoir des appels au moyen des commandes situées sur le volant.

FICHE TECHNIQUE

PUISSANCE COMBINÉE	4WD	2WD
Moteur thermique + batterie (ch / kW)	299 / 220	

MOTEUR THERMIQUE	
Cylindrée (cm ³)	3456
Cylindres / soupapes	V6 / 24
Distribution	VVT-i
Type de carburant	Essence, indice d'octane 95 minimum
Puissance max. (ch / kW à tr/min)	249 / 183 à 6 000
Couple max. (Nm à tr/min)	317 à 4 800

MOTEUR ÉLECTRIQUE AVANT		
Type	Synchrone à CA et aimant permanent	
Puissance max. (ch / kW)	167 / 123	167 / 123
Couple max. (Nm)	335	335

MOTEUR ÉLECTRIQUE ARRIÈRE		
Type	Synchrone à CA et aimant permanent	-
Puissance max. (ch / kW)	68 / 50	-
Couple max. (Nm)	139	-

GÉNÉRATEUR ÉLECTRIQUE		
Type	Synchrone à CA et aimant permanent	
Tension (V)	650	650

BATTERIE HYBRIDE		
Type	Nickel-Hydrure Métallique (Ni-MH)	
Puissance max. (ch / kW)	50 / 37	50 / 37
Tension (V)	288	288

TRANSMISSION		
Roues motrices	Quatre roues motrices non permanentes E-FOUR	Avant
Transmission	Transmission à variation continue pilotée électroniquement (E-CVT) avec mode séquentiel à 6 rapports et réducteur de régime moteur	

PERFORMANCES	4WD	2WD
Vitesse maximum sur circuit (km/h)	200	180
Accélération 0-100 km/h (s)	7,8	8,2

ÉMISSIONS DE CO ₂ (g/km)		
Norme antipollution	Euro 5	
Mixte	145	140

CONSOMMATION* (l/100 km)		
Urbaine	6,5	6,2
Extra urbaine	6,0	6,0
Mixte	6,3	6,1

FREINS		
Avant	Disques ventilés	Disques ventilés
Arrière	Disques ventilés	Disques ventilés

SUSPENSIONS		
Avant	Type MacPherson, ressorts hélicoïdaux	
Arrière	Double triangulation	Double triangulation

DIRECTION		
Type	À crémaillère et pignon à assistance électrique (EPS)	
Rayon de braquage min. (m)	5,7	5,7

POIDS (kg)		
Poids total en charge	2700	2615
Poids à vide en ordre de marche (min.-max.)	2110-2205	2050-2110
Capacité de traction (remorque freinée)	2000	-
Capacité de traction (remorque non freinée)	750	-

AÉRODYNAMIQUE		
Coefficient de traînée (C _x)	0,32	0,32

CAPACITÉS (l)		
Réservoir	65	65
Coffre ¹	496 / 825 / 1570	496 / 825 / 1570



* Les valeurs de consommation des véhicules particuliers homologués vendus en France, exprimées en litres aux 100 km, sont mesurées par des laboratoires agréés pour permettre d'apprécier objectivement la consommation conventionnelle des différents modèles. Ces mesures, effectuées au banc à rouleaux, selon une procédure européenne normalisée, représentent un cycle de roulage dit «mixte». La consommation conventionnelle est donc une valeur théorique. La consommation réelle varie quant à elle en fonction du style de conduite et de nombreux autres facteurs tels que l'état de la route, les conditions de circulation et le type de motorisation, l'état du véhicule, la pression des pneumatiques, les conditions climatiques, la charge du véhicule, etc...

¹ Calculé par la méthode VDA sur une voiture avec roue de secours temporaire. 1er chiffre : sièges arrière redressés et véhicule chargé jusqu'au niveau du cache-bagages. 2ème chiffre : sièges arrière repliés et véhicule chargé jusqu'au niveau du cache-bagages. 3ème chiffre : sièges arrière repliés et véhicule chargé jusqu'au niveau du toit.

* Hauteur totale = 1680 mm (+30 mm en mode suspension haute, -20 mm à l'avant / -5 mm à l'arrière en mode suspension basse et -30 mm en mode chargement) sur la version Executive équipée d'une suspension pneumatique.

ÉQUIPEMENTS DE LA VERSION BUSINESS

ÉQUIPEMENTS DE SÉRIE SUR LA VERSION BUSINESS (uniquement sur RX 450h 2WD)

SÉCURITÉ ACTIVE ET COMPORTEMENT DYNAMIQUE

Assistance au démarrage en côte (HAC)
Système de gestion intégrée de la dynamique du véhicule (VDIM)
Système de freinage, stabilité, direction et motricité* :
- ABS / BAS / ECB / EBD / EBS / EPS / TRC / VSC

SÉCURITÉ PASSIVE

10 airbags :
- airbags frontaux, latéraux et de genoux pour le conducteur et le passager avant
- airbags latéraux arrière et rideaux sur toute la longueur du véhicule
Bouton de désactivation de l'airbag passager avant
Points d'ancrage ISOFIX (places latérales arrière)
Prétensionneurs de ceinture de sécurité (places avant et latérales arrière)
Rappel visuel et sonore de bouclage des ceintures de sécurité avant
Sièges avant WIL (réduisant le risque de coup du lapin) avec appuis-tête actifs

EXTÉRIEUR

Becquet arrière aérodynamique
Essuie-glace arrière
Essuie-glaces avant à détecteur de pluie
Feux avant diurnes et feux arrière à diodes électroluminescentes (DEL)
Feux de brouillard (avant et arrière)
Feux de stop actifs
Jantes en alliage 18" à 5 branches avec pneumatiques 235/60 R18
Pare-brise dégivrant
Peinture métallisée
Projecteurs Xénon à haute intensité (HID) :
- allumage automatique des phares
- réglage automatique de la hauteur du faisceau et lave-phares escamotables
- éclairage avant adaptatif intelligent (i-AFS)
Rétroviseurs extérieurs couleur carrosserie :
- réglables et dégivrables électriquement
- rappels de clignotant et lampes d'approche
Roue de secours temporaire 18"
Vitrage teinté anti-UV et isolant
Vitres latérales avant et pare-brise recouverts d'un revêtement hydrophobe

PROTECTION DU VÉHICULE

Double verrouillage des portières
Système antivol avec antidémarrage / capteur d'intrusion et d'inclinaison / alarme sonore
Verrouillage automatique des portières en roulant

SYSTÈME AUDIO, COMMUNICATION ET INFORMATION

Caméra de recul
Commandes au volant (audio, affichage, téléphone, reconnaissance vocale)
Connectivité audio et téléphonie mobile Bluetooth® (téléphone non fourni)
Écran central multimédia de 8" géré par commande Remote Touch (RTI)
Mode 100% électrique (EV)
Modes de conduite (ECO / NORMAL / SPORT)
Prise auxiliaire et port USB
Système audio haut de gamme à 12 haut-parleurs :
- lecteur CD/DVD
- tuner DAB
Système de navigation avec cartographie européenne sur disque dur

CONFORT INTÉRIEUR ET PRATICITÉ

Accès et sortie facilités (volant rétractable électriquement)
Accoudoir central avant avec espace de rangement
Climatisation électronique :
- réglages séparés conducteur / passager
- commande de recyclage automatique de l'air
Couvre-bagages rétractable
Inserts gris foncé
Lève-vitres électriques avant et arrière à impulsion
Prise de courant 12V (avant x2 et arrière x1)
Régulateur de vitesse
Rétroviseur intérieur électrochromatique (atténuation automatique de la brillance)
Sellerie en tissu
Sièges arrière inclinables et coulissants
Sièges arrière rabattables 40 / 20 / 40
Sièges avant à réglages électriques :
- 10 possibilités de réglages (conducteur / passager avant) dont soutien lombaire
Système d'accès et de démarrage sans clé (Smart Entry & Start)
Système d'éclairage d'accueil
Volant à 3 branches et pommeau de levier de vitesses gainés de cuir
Volant réglable électriquement en hauteur et en profondeur

OPTION DISPONIBLE SUR LA VERSION BUSINESS

Protection avant du soubassement (voir p.70)

ÉQUIPEMENTS DES VERSIONS PACK ET LUXE

ÉQUIPEMENTS DE SÉRIE SUR LA VERSION PACK (sur RX 450h 2WD et RX 450h 4WD)

(S'ajoutent aux équipements de la version Business)

EXTÉRIEUR

Rétroviseurs extérieurs :
- électrochromatiques (atténuation automatique de la brillance)
- rabattables électriquement

CONFORT INTÉRIEUR ET PRATICITÉ

Accès et sortie facilités (siège conducteur et volant rétractables électriquement)
Sellerie en cuir perforé :
- chauffage des sièges avant (conducteur et passager)
- mémoires pour le réglage du siège conducteur, de la colonne de direction et des rétroviseurs extérieurs (3 présélections mémorisables)

OPTION DISPONIBLE SUR LA VERSION PACK

Protection avant du soubassement (voir p.70)

ÉQUIPEMENTS DE SÉRIE SUR LA VERSION LUXE (sur RX 450h 2WD et RX 450h 4WD)

(S'ajoutent aux équipements de la version Pack)

EXTÉRIEUR

Hayon à ouverture et fermeture électrique
Jantes en alliage 19" à 15 branches avec pneumatiques 235/55 R19

SYSTÈME AUDIO, COMMUNICATION ET INFORMATION

Capteurs d'aide au stationnement avant et arrière

CONFORT INTÉRIEUR ET PRATICITÉ

Toit ouvrant électrique entrebaillant et coulissant

OPTIONS DISPONIBLES SUR LA VERSION LUXE

Affichage tête haute (HUD)

Protection avant du soubassement (voir p.70)

* ABS = Freinage antiblocage / BAS = Aide au freinage d'urgence / EBD = Répartiteur électronique de la puissance de freinage / EBS = Signal de freinage d'urgence / ECB = Récupération d'énergie au freinage / EPS = Direction assistée électrique / TRC = Antipatinage / VSC = Contrôle de stabilité du véhicule

ÉQUIPEMENTS DE LA VERSION EXECUTIVE

ÉQUIPEMENTS DE SÉRIE SUR LA VERSION EXECUTIVE (uniquement sur RX 450h 4WD)

(S'ajoutent aux équipements de la version Luxe)

SÉCURITÉ ACTIVE ET COMPORTEMENT DYNAMIQUE

Suspension variable adaptative pneumatique (AVS)

EXTÉRIEUR

Jantes en alliage 19" à 10 branches avec pneumatiques 235/55 R19
Projecteurs à diodes électroluminescentes (DEL)

SYSTÈME AUDIO, COMMUNICATION ET INFORMATION

Affichage tête haute (HUD)
Moniteur latéral avec caméra intégrée au rétroviseur extérieur droit
Système hifi Mark Levinson® Premium Surround :
- 15 haut-parleurs
- système surround 7.1

CONFORT INTÉRIEUR ET PRATICITÉ

Éclairage de seuils de portes avant
Sellerie en cuir semi-aniline perforé
Sièges avant chauffants et ventilés à réglages électriques :
- 10 possibilités de réglages (conducteur / passager)
- mémoires pour les réglages des sièges conducteur et passager avant, du volant et des rétroviseurs extérieurs (3 préselections mémorisables)
Système d'ouverture et de démarrage sans clé intelligent avec carte électronique (Card Key)

OPTIONS DISPONIBLES SUR LA VERSION EXECUTIVE

Pack Bois :
- volant bois et cuir chauffant
- pommeau de levier de vitesses en bois et cuir
- inserts bois (console centrale / contre-portes)

Toit panoramique*

Système de sécurité Précollision (PCS) avec régulateur de vitesse adaptatif (ACC) :
- système précollision (PCS) avec radar à ondes millimétriques
- régulateur de vitesse adaptatif (ACC)

Protection avant du soubassement (voir p.70)

ÉQUIPEMENTS DE LA VERSION F SPORT

ÉQUIPEMENTS DE SÉRIE SUR LA VERSION F SPORT (uniquement sur RX 450h 4WD)

(S'ajoutent aux équipements de la version Luxe)

SÉCURITÉ ACTIVE ET COMPORTEMENT DYNAMIQUE

Amortisseurs latéraux avant et arrière
Réglages de suspension spécifiques

EXTÉRIEUR

Jantes en alliage 19" à 10 branches finition anthracite exclusive F SPORT
avec pneumatiques 235/55 R19
Pack F SPORT :
- bouclier avant spécifique
- calandre et prises d'air frontales en nid d'abeille
- logos F SPORT sur les ailes
Projecteurs à diodes électroluminescentes (DEL)

SYSTÈME AUDIO, COMMUNICATION ET INFORMATION

Affichage tête haute (HUD)
Système hifi Mark Levinson® Premium Surround :
- 15 haut-parleurs
- système surround 7.1

CONFORT INTÉRIEUR ET PRATICITÉ

Pack F SPORT :
- ciel de toit noir
- inserts façon aluminium (console centrale / contre-portes)
- pédalier et repose pied en aluminium ajouré
- seuils de portes en aluminium
- sellerie en cuir perforé spécifique
- volant et pommeau de levier de vitesses gainés de cuir perforé
Système d'ouverture et de démarrage sans clé intelligent avec carte électronique (Card Key)

OPTIONS DISPONIBLES SUR LA VERSION F SPORT

Toit panoramique

Système de sécurité Précollision (PCS) avec régulateur de vitesse adaptatif (ACC) :
- système précollision (PCS) avec radar à ondes millimétriques
- régulateur de vitesse adaptatif (ACC)

* Entraîne la perte de la suspension pneumatique

STYLE EXTÉRIEUR F SPORT

Le nouveau RX 450h est disponible dans une version F SPORT au design particulièrement audacieux avec son bouclier avant spécifique, qui lui confère une présence indéniable sur la route. L'habitacle n'est pas en reste et propose une atmosphère empreinte de sportivité grâce à l'utilisation de matériaux tels que l'aluminium et le cuir perforé.



JANTES EN ALLIAGE 19" F SPORT

Ces jantes en alliage 19" à 10 branches à la finition anthracite spécifique confèrent au RX 450h F SPORT une allure indéniablement sportive sur tous les types de terrain.



EMBLÈME F SPORT

Avec discrétion, l'emblème F SPORT ajoute une note de distinction. Il traduit toute l'influence du monde des sports mécaniques sur le style du RX 450h F SPORT et son lien de parenté avec la supercar Lexus LFA V10.



BOUCLIER AVANT ET CALANDRE EXCLUSIFS

Avec sa calandre trapézoïdale caractéristique, en nid d'abeilles, et le style expressif de son bouclier, l'avant du RX 450h F SPORT attire l'attention et fait remarquer l'audace et l'assurance de son design. La partie basse de son bouclier intègre un spoiler flanqué de part et d'autre de feux de brouillard arrondis et cerclés de chrome.



SILHOUETTE DYNAMIQUE

Le RX 450h F SPORT est doté d'un bouclier avant spécifique dont le dessin dynamique reflète immédiatement la nature athlétique de cette version F SPORT.

STYLE INTÉRIEUR F SPORT



VOLANT F SPORT

Dès la prise en main, le volant gainé de cuir perforé et orné de l'emblème F SPORT donne la sensation au conducteur de ne faire qu'un avec sa monture... et l'incite à l'action.



PÉDALIER SPORT AJOURÉ

Empruntant leur style au monde du sport automobile, les pédales en aluminium ajouré rappellent la vocation résolument sportive du RX 450h F SPORT. Anti-dérapantes, elles sont aussi extrêmement réactives.



PLAQUES DE SEUIL SPÉCIFIQUES

Les plaques de seuil arborent une finition en aluminium brossé et le logo noir LEXUS.



INSERTS SPÉCIFIQUES

Les inserts façon aluminium s'harmonisent parfaitement au pédalier ajouré, aux plaques de seuil et aux autres éléments d'habillage intérieur du RX 450h F SPORT.



LEVIER DE VITESSES F SPORT

Avec son pommeau gainé de cuir perforé, le levier de vitesses F SPORT est assorti au volant en vue de créer une ambiance sportive parfaitement homogène.



GARNISSAGE CUIR F SPORT

La sellerie en cuir noir du RX 450h F SPORT se démarque par ses surpiqûres et ses perforations blanches qui lui confèrent une atmosphère unique. L'ambiance sportive de l'habitacle est renforcée par le ciel de pavillon noir, caractéristique des versions F SPORT.

ACCESSOIRES

Les accessoires Lexus ajoutent ces petites touches de style, d'avantages pratiques et d'innovation technologique qui symbolisent la performance du RX 450h. Chaque accessoire a été conçu non seulement pour sa fonction, mais aussi pour sa forme et pour son réel avantage en vue d'un certain mode de vie.

PROTECTION AVANT

Cette protection supplémentaire contre les projections pour la partie inférieure du compartiment moteur accentue la ligne dynamique du RX 450h (sauf F SPORT).



PROTECTION ARRIÈRE

Avec son style enveloppant, cette jupe arrière a été spécialement conçue pour habiller le pare-choc du RX 450h et lui donner un aspect plus abaissé et plus dynamique.



PORTE-VÉLOS ARRIÈRE

Ce porte-vélos en acier très léger est extrêmement solide et peut accueillir deux vélos en toute sécurité. Il se fixe sur le crochet de remorquage Lexus et comporte un verrouillage de sécurité, plus un support intégré pour les feux arrière et la plaque d'immatriculation.



PORTE-BAGAGES + COFFRE À SKIS

Ces barres verrouillables en aluminium, très légères, sont faciles à monter et à installer. Les barres porte-bagages de Lexus peuvent être équipées d'une vaste gamme d'accessoires en option, afin de trouver la solution idéale pour transporter votre matériel de sport ou de randonnée : un porte-skis, un porte-vélos, un porte-canoë, un coffre à bagages et un coffre à skis (voir illustration).



SIÈGES POUR ENFANTS

La gamme de sièges pour enfants Lexus comprend le Babysafe Plus (jusqu'à 13 kg), le Duo Plus Isofix (de 9 à 18 kg environ) et le Kid (de 15 à 36 kg environ). Ils sont spécialement conçus pour apporter confort et sécurité aux enfants jusqu'à 12 ans.



CROCHET DE REMORQUAGE AMOVIBLE

Le crochet de remorquage amovible rend ce système idéal pour les remorquages occasionnels. Il fournit une capacité de remorquage jusqu'à 2000 kg (sur RX 450h 4WD), et est équipé d'un kit de câblage spécial. Il peut également recevoir un porte-vélo en accessoire.



JANTES EN ALLIAGE 18"

Ces jantes en alliage 18" renforcent la stature du RX 450h tout en apportant une touche d'élégance supplémentaire au RX 450h. Elles sont fabriquées avec une grande précision pour garantir une solidité et un équilibre parfaits.



TAPIS DE COFFRE RÉVERSIBLE

Cet accessoire est aussi polyvalent que pratique. Le tapis a une surface lisse pour ne pas abîmer vos bagages et une surface en caoutchouc d'une grande solidité pour ranger des équipements sportifs ou les objets des enfants.



TAPIS DE SOL EN CAOUTCHOUC

Ces tapis de sol en caoutchouc ne craignent ni la boue, ni l'eau, ni les salissures. Ils sont disponibles en deux coloris : noir ou ivoire.



TAPIS DE SOL EN TISSU

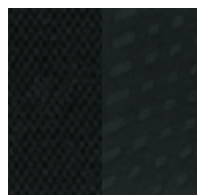
Dotés d'une belle finition, ces tapis de sol en tissu sont disponibles en noir ou ivoire, afin de parfaire l'intérieur de votre RX 450h.

Veuillez contacter votre concessionnaire agréé Lexus pour toutes précisions sur la gamme complète d'accessoires.

COLORIS INTÉRIEURS

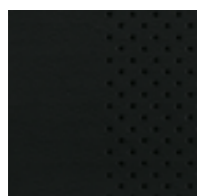
TISSU VERSION BUSINESS

A. Noir



CUIR VERSION PACK OU LUXE

B. Noir



C. Ivoire



D. Gris Clair

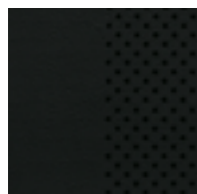


E. Havane



CUIR SEMI-ANILINE VERSION EXECUTIVE

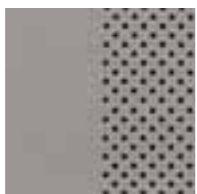
F. Noir



G. Ivoire



H. Gris Clair

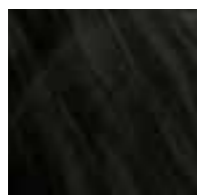


I. Havane

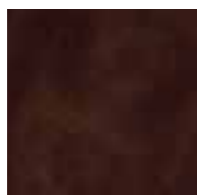


INSERTS

J. Gris foncé



K. Noyer brun foncé



L. Erable moucheté gris



Le RX 450h est équipé de série d'inserts gris foncé (J). La version Executive offre la possibilité de choisir en option le Pack Bois. Les habitacles Ivoire et Havane sont alors équipés d'inserts noyer brun foncé (K), et les habitacles Noir et Gris Clair sont équipés d'inserts érable moucheté gris (L). L'illustration intérieure de la page 73 (G/K) présente le RX 450h dans sa version Executive avec l'option Pack Bois.

COLOIS INTÉRIEURS F SPORT

CUIR VERSION
F SPORT

A. Black



B. Grenat



C. Havane



INSERTS VERSION
F SPORT

D. Argent acier



B/D



A/D



C/D

COLORIS EXTÉRIEURS

BLANC QUARTZ MÉTALLISÉ (078)**



GRIS MERCURE MÉTALLISÉ (1H9)



ROUGE GRENAT MÉTALLISÉ (3S0)



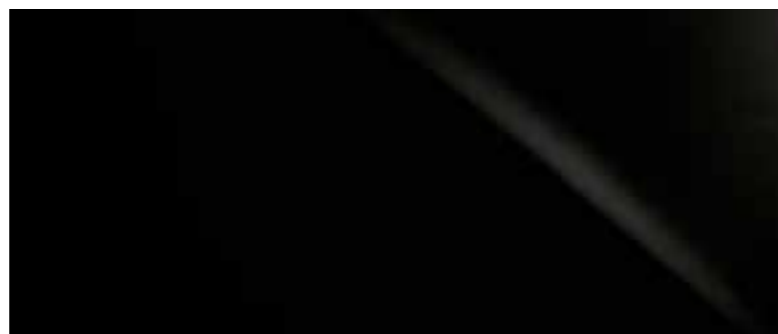
ÉCRU MÉTALLISÉ (4U7)**



BLANC PERLE MÉTALLISÉ (077)



NOIR ÉBÈNE (212)*



BLEU LAZULI MÉTALLISÉ (8V3)



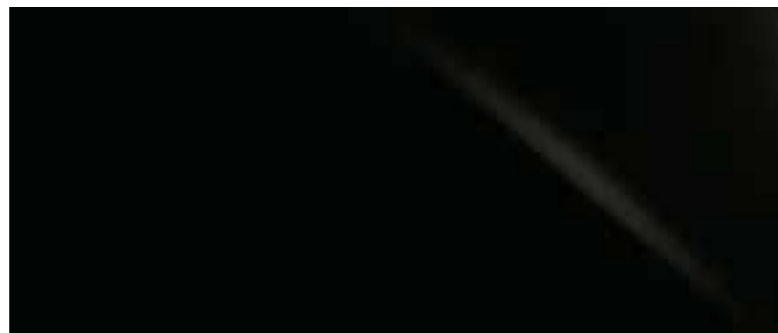
HAVANE MÉTALLISÉ (4V3)**



GRIS PLATINE MÉTALLISÉ (1J4)



NOIR ONYX MÉTALLISÉ (217)



* Couleur non métallisée
** Couleurs non disponibles sur la version F SPORT

POSSÉDER UNE LEXUS

Prendre soin de votre Lexus, c'est aussi pour nous prendre soin de son propriétaire. Les membres de l'équipe Lexus ont tout mis en œuvre, mobilisant leurs talents et leurs compétences, pour que vous puissiez bénéficier du plus haut niveau d'assistance et de service. Cela couvre tous les aspects de notre service après-vente. L'excellence du service rendu n'est pas qu'un objectif pour nous, c'est une passion.

PRENDRE SOIN DE VOTRE LEXUS

SERVICE LEXUS

Le service Lexus est une invitation à confier le bien-être de votre Lexus à des professionnels, et une possibilité pour nous de vous proposer des programmes d'entretien adaptés.

UN ENTRETIEN PROFESSIONNEL

Nous vous recommandons de toujours confier votre véhicule à votre concessionnaire ou à votre réparateur agréé Lexus. Tous nos techniciens sont agréés et formés au diagnostic. Ils sont également informés en permanence des nouveautés.

ENVIRONNEMENT

Afin de réduire les déchets, nous avons établi des réseaux de collecte et de recyclage des pièces remplacées ainsi que de récupération et de réutilisation du réfrigérant de la climatisation. Nous avons entrepris des recherches sur des technologies de démontage plus efficaces, et développé des moyens de réutilisation des pièces qui, jusqu'ici, étaient considérées comme non recyclables.

VÉHICULES EN FIN DE VIE

La législation sur les véhicules en fin de vie offre aux propriétaires d'une Lexus une façon innovante de remettre leur ancien véhicule au fabricant.

GARANTIES

3 ANS DE GARANTIE CONSTRUCTEUR

Tout défaut de fabrication ou d'assemblage constaté dans des conditions normales d'utilisation est couvert par la garantie constructeur. Cette garantie est valable trois ans ou 100 000 km, au premier terme échu, sans limitation de kilométrage la première année.

3 ANS DE GARANTIE CARROSSERIE CONTRE LA CORROSION DE SURFACE ET LES DÉFAUTS DE PEINTURE

Vous bénéficiez d'une garantie de 3 ans contre la corrosion de surface ou si des éléments présentaient des défauts de peinture résultant d'une composition matérielle ou d'une application défectueuse. Cette garantie n'est soumise à aucune limitation de kilométrage.

12 ANS DE GARANTIE CONTRE LA PERFORATION PAR CORROSION

Vous bénéficiez d'une garantie de 12 ans (quel que soit le nombre de kilomètres parcourus) contre les perforations de la carrosserie (de l'intérieur à l'extérieur) dues à la corrosion si ces éléments présentaient des défauts résultant d'une composition matérielle ou d'une application défectueuse. Ces garanties sont transférables à tout nouvel acquéreur du véhicule.

5 ANS DE GARANTIE POUR LES COMPOSANTS HYBRIDES

Certains composants du système hybride sont garantis cinq ans ou 100 000 km, au premier terme échu. Pour plus d'informations, contactez votre concessionnaire agréé Lexus.

MOBILITÉ

Vous bénéficiez de Lexus Euro Assistance 24* (7j/7, 24h/24) pour les trois ans suivant l'achat de votre Lexus neuve. Ce programme d'assistance vous permet de voyager partout en Europe en toute quiétude. Ce programme garantit votre mobilité, pour que vous puissiez aller où vous voulez. Il se compose d'une gamme complète de services : remorquage, mise à disposition d'un véhicule de remplacement, rapatriement du véhicule, hébergement hôtelier, etc. et s'applique en cas d'immobilisation de votre Lexus à la suite d'une panne, d'un accident, d'un vol ou même d'une crevaillon.

* Consultez votre concessionnaire ou votre réparateur agréé Lexus pour prendre connaissance des conditions d'application.





FAITES L'EXPÉRIENCE DU NOUVEAU LEXUS RX 450h

La seule manière de vraiment comprendre ce qui rend les automobiles Lexus si particulières est d'en conduire une soi-même. Pour cela, rendez-vous chez votre concessionnaire Lexus le plus proche ou sur le site www.lexus.fr pour prévoir un essai du nouveau Lexus RX 450h.

www.lexus.fr/rx

© 2012 Lexus Europe* se réserve le droit de modifier les spécifications et les équipements de ses véhicules sans avis préalable. Ces spécifications et équipements sont également sujets à modification pour satisfaire aux conditions et exigences locales. Veuillez consulter votre concessionnaire Lexus agréé local pour obtenir de plus amples détails sur les modifications éventuellement applicables à votre zone géographique.

Remarque : les véhicules représentés ainsi que les spécifications détaillées dans le présent catalogue peuvent varier selon les modèles et les équipements disponibles dans votre zone géographique. La couleur de carrosserie peut légèrement différer des photos présentées dans ce catalogue.

Pour de plus amples informations, visitez notre site www.lexus.fr ou contactez notre Service Clientèle en composant le 0 800 450 600 (Numéro Vert) du lundi au vendredi, de 9h à 13h et de 14h à 19h, et le samedi, de 10h à 14h, et de 15h à 18h (appel gratuit).

Pour Lexus, la protection de l'environnement est une priorité. Nous prenons de nombreuses mesures visant à garantir une empreinte minimale sur l'environnement durant le cycle de vie complet de nos véhicules, depuis la conception, la production, la distribution, la vente et l'entretien jusqu'à la fin de leur vie. Votre concessionnaire se fera un plaisir de vous donner de plus amples informations sur les exigences à respecter lorsque votre voiture arrivera en fin de vie.

* Lexus Europe est une division de Toyota Motor Europe NV/SA.

Imprimé en Europe, octobre 2012

