

RX



RX 450h | RX 450hL



---

« Avec le tout nouveau RX 450hL, nous avons repoussé les limites du design audacieux et emblématique, tout en nous appuyant sur les valeurs d'innovation des précédentes générations du RX 450h. »

INGÉNIEUR EN CHEF DU RX  
TAKAYUKI KATSUDA

En 1998, toujours à la pointe du progrès et de l'innovation, Lexus a lancé le RX, le premier SUV à offrir le raffinement d'une berline de luxe. En 2004, nous avons à nouveau bousculé le cadre établi en introduisant le SUV RX 400h, premier véhicule hybride de luxe au monde. Aujourd'hui, nouvelle preuve de notre volonté de susciter l'enthousiasme chez nos clients, nous présentons la dernière génération du RX au design le plus audacieux jamais conçu par Lexus à ce jour. Le RX 450h est équipé de série du Lexus Safety System +, et vous pouvez opter pour la version F SPORT au caractère encore plus affirmé. Découvrez également le nouveau RX 450hL 7 places et son habitabilité exemplaire.

04 18

**DESIGN AUDACIEUX**

Repousser les limites d'un design audacieux et emblématique

12

**LUXE**

Un havre de paix : un accueil « Omotenashi » sur la Côte d'Azur

14

**SAVOIR-FAIRE TAKUMI**

La fabrication : une précision chirurgicale à l'usine de Kyushu, récompensée par de nombreux prix

**PERFORMANCES EXALTANTES**

Escapade dans le Grand Nord : le RX 450h soumis à des tests par -40 °C au Canada

22

**TECHNOLOGIE AVANT-GARDISTE**

Des innovations pionnières pour le SUV de luxe le plus perfectionné au monde

26

**L'EXPÉRIENCE LEXUS**

Au cœur de l'hospitalité Lexus





## REPOUSSER LES LIMITES D'UN DESIGN AUDACIEUX ET EMBLÉMATIQUE

Nous arrivons au hangar d'inspection, au dernier étage du Centre de Design Lexus à Nagoya, au Japon, où nous devons rencontrer Gen Ikeda, designer en chef des derniers modèles Lexus RX 450h. Au centre de ce vaste espace utilisé pour inspecter les nouvelles lignes Lexus dans le plus grand secret, trône le dernier RX 450h, référence hybride des SUV de luxe, aux côtés du tout nouveau RX 450hL 7 places.

C'est le moment d'y jeter un œil en avant-première. Même sous l'éclairage artificiel, la première impression est extrêmement puissante. L'avant de chaque véhicule est téméraire et incisif. L'attitude, résolument sportive. Pourtant, lorsque nous le contourons pour atteindre les profils, nous décelons un changement subtil dans la façon dont nous réagissons : nous commençons à entrevoir la silhouette élancée et la beauté fluide de chaque Lexus. Malgré leurs dimensions impressionnantes, toutes deux dégagent de l'élégance et de la puissance.

Alors que nous nous rapprochons pour examiner certains détails du design, Ikeda-san fait son entrée. Nous échangeons nos cartes de visite avant de lui adresser nos compliments. Mais il proteste, arguant que nous n'avons pas encore vu son travail dans toute sa splendeur : à la lumière du jour. Il fait signe à un assistant, qui actionne une télécommande. À notre grande surprise, le toit qui nous abrite (nous avons appris par la suite qu'il pesait 200 tonnes) se met à se rétracter silencieusement. Bientôt, nous retrouvons le ciel bleu d'un bel après-midi d'automne ensoleillé. Ikeda-san désigne les SUV : « Maintenant, vous pouvez vraiment voir les modèles RX 450h tels que nos clients les découvriront » déclare-t-il, un large sourire aux lèvres.

Sous cette lumière naturelle, chaque voiture prend réellement vie. Nous admirons la beauté sculpturale de leurs lignes, la netteté remarquable de leur carrosserie. Des détails fascinants apparaissent, à l'image du « toit flottant » et des feux arrière à LED, conférant à la partie arrière une apparence forte et élégante. Pour Ikeda-san, dévoiler les derniers modèles RX 450h aux

visiteurs reste un plaisir qui se savoure. C'est le résultat d'un long processus de conception qui a débuté par une période d'intense réflexion portant sur l'héritage du RX 450h.

« En 1998, le premier RX a lancé le segment du SUV de luxe. Avant cela, personne ne savait vraiment si les amateurs de voitures de luxe seraient intéressés par ce type de véhicule. Nous avons pris un risque, mais il s'est avéré payant car ce tout premier RX est très vite devenu notre modèle le plus vendu. Il a ouvert la voie à de nouvelles perspectives pour les voitures de luxe. De nombreux autres constructeurs automobiles nous ont emboîté le pas ».

En développant le dernier RX 450h, le défi consistait à créer un véhicule aussi révolutionnaire que l'original, tout en tenant compte des goûts plus évolués des acheteurs actuels de voitures de luxe. Selon Ikeda-san : « Le design devait dépasser celui du RX, tout en conservant ses attributs spécifiques ».

La tâche promettait d'être compliquée. En réalité, à un certain moment, le design n'attendait plus que l'autorisation de production de la direction Lexus, et les équipements de moulage massifs qui allaient façonner les panneaux de carrosserie étaient sur le point d'être usinés. Puis, lors d'une réunion de dernière minute, la direction a interrompu le processus.

Ikeda-san explique : « Ce design était bien, mais était-il exceptionnel ? Repoussait-il les limites de la conception ? Le RX 450h doit être envoûtant. Il faut qu'il suscite l'enthousiasme et fasse vibrer les conducteurs à chaque fois qu'ils s'en approchent. Notre responsable du design pensait que nous pouvions faire encore mieux, nous avons donc renforcé chacun des éléments afin de les rendre plus marquants, plus audacieux, plus séduisants ». En travaillant sans relâche, Lexus a réussi à transformer le prototype, en lui donnant une calandre plus statutaire, des lignes plus nettes et un toit flottant. C'est devenu « le RX 450h le plus fascinant jamais construit », aux dires de son designer.



01



02

- 01 L'élégant RX 450h aux côtés du nouveau RX 450hL 7 places  
02 L'audacieuse calandre trapézoïdale de Lexus est encadrée de projecteurs à LED triple lentilles





## DÉCOUVREZ L'ÉLÉGANCE DU RX 450hL 7 PLACES

L'équipe de design Lexus est extrêmement fière de la nouvelle version rallongée du RX 450h, le RX 450hL. C'est le premier RX à disposer d'une troisième rangée de sièges, ce qui permet d'accueillir confortablement sept personnes à bord. « Bien qu'il soit quelques centimètres

plus long, nous avons réussi à conserver la silhouette extérieure gracieuse et élancée de ce modèle », explique Gen Ikeda. « Pourtant, à l'intérieur, nous avons révolutionné la gestion de l'espace en procédant à des aménagements ingénieux ».

Découvrez le RX 450hL et ses 3 rangées de sièges aux pages 10-11.



## L'ÉCLAT DU SABRE D'UN SAMOURAÏ

La calandre trapézoïdale du RX 450h reflète l'éclat scintillant du sabre d'un samouraï. L'équipe a rejeté de nombreuses autres finitions : le revêtement entièrement chromé était trop démodé, les finitions mates et satinées donnaient l'impression que la calandre avait été peinte et que les traces de doigts seraient visibles à la surface. Pour obtenir l'élégance contemporaine qu'elle recherchait, la seule solution consistait à mettre au point un tout nouveau processus de placage. Résultat : une calandre unique en son genre, même si un samouraï reconnaîtrait sa somptueuse teinte d'un argenté profond.





## ADMIREZ LE RX 450h SPORT EDITION

Doté d'une calandre trapézoïdale noire au cerclage chromé, de coques de rétroviseurs et de jantes en alliage 20" exclusives, le RX 450h Sport Edition se distingue par son allure unique. À l'arrière, un diffuseur noir contraste avec le reste de la carrosserie pour un rendu résolument sportif.

\*Badges Sport sur les ailes avant non disponibles en France

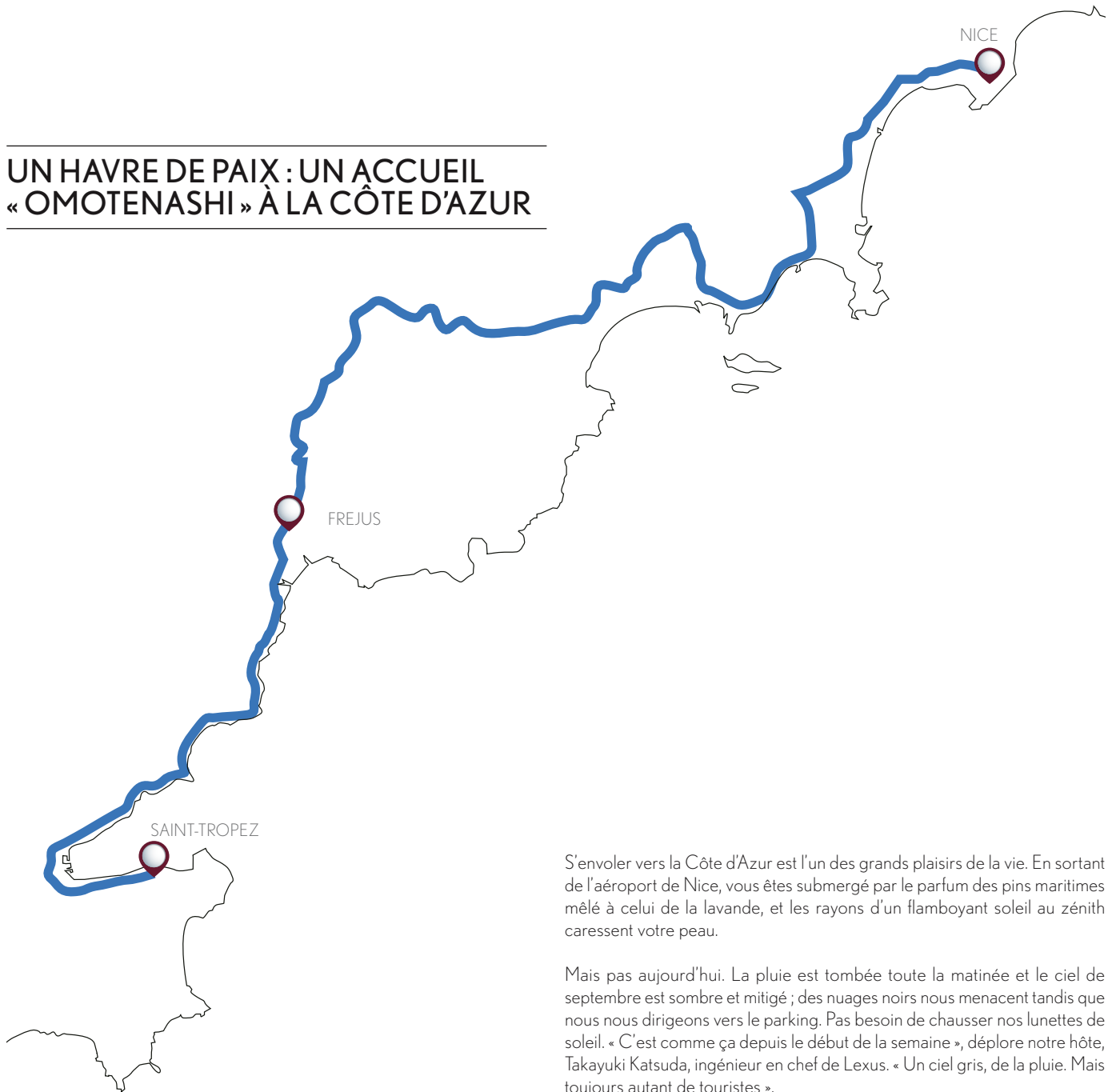




---

## UN HAVRE DE PAIX : UN ACCUEIL « OMOTENASHI » À LA CÔTE D'AZUR

---



S'envoler vers la Côte d'Azur est l'un des grands plaisirs de la vie. En sortant de l'aéroport de Nice, vous êtes submergé par le parfum des pins maritimes mêlé à celui de la lavande, et les rayons d'un flamboyant soleil au zénith caressent votre peau.

Mais pas aujourd'hui. La pluie est tombée toute la matinée et le ciel de septembre est sombre et mitigé ; des nuages noirs nous menacent tandis que nous nous dirigeons vers le parking. Pas besoin de chausser nos lunettes de soleil. « C'est comme ça depuis le début de la semaine », déplore notre hôte, Takayuki Katsuda, ingénieur en chef de Lexus. « Un ciel gris, de la pluie. Mais toujours autant de touristes ».

Nous n'y prêtons guère attention. Nous attendions cette mission avec impatience : partager des moments précieux avec le dernier Lexus RX 450h en compagnie de l'homme qui a supervisé tous les détails, les plus petits embellissements, la moindre finition qui ornent ce SUV de luxe. Nous savourerons chaque minute de ce voyage. En approchant du RX 450h, les quatre poignées des portières s'allument en douceur ; un accueil « Omotenashi » typique. Chacun de nous saisit une poignée puis s'engouffre dans le véhicule, dispersant vestes et ordinateurs portables aux quatre coins de l'habitacle. L'espace disponible saute immédiatement aux yeux.



Katsuda-san explique que la circulation est très dense sur la route du bord de mer ; nous empruntons donc l'autoroute en direction d'Antibes. Il attire notre attention sur les lignes intérieures fluides et sur la manière dont elles soulignent la sensation d'espace et d'harmonie, transformant l'habitacle en luxueux havre de paix. Le confort est exceptionnel. J'incline le siège arrière et remarque que l'accoudoir reste astucieusement parallèle à celui de la portière.

Quelques gouttes de pluie tombent sur le pare-brise, les nuages se font plus menaçants. Le visage de notre hôte s'illumine. « Maintenant, je peux vous montrer quelque chose », annonce-t-il d'un air réjoui. L'allumage automatique des essuie-glaces est l'un des plus innovants en son genre : il est muni d'un capteur et peut ralentir progressivement afin de ne pas déconcentrer le conducteur. « Et si vous allez chercher ou déposer quelqu'un, les essuie-glaces s'arrêtent automatiquement lorsque la portière s'ouvre » ajoute-t-il. Nous levons tous les yeux, attendant la suite. « Pour éviter d'éclabousser votre passager ». Une petite attention supplémentaire, fidèle à la philosophie Omotenashi.

Antibes est inaccessible, ce qui signifie que le trafic sur Cannes est encore plus dense. Nous nous mettons d'accord pour reporter notre café sur la Croisette et poursuivons jusqu'à Fréjus, un bourg animé sur la route menant à Saint-Tropez. Une fois arrivés, nous optons pour un sympathique café débordant d'activité, à un jet de pierre de l'amphithéâtre romain, afin de nous procurer une dose de caféine bienvenue après un décollage aux aurores. De retour au volant, Katsuda-san place son café à emporter dans l'un des deux porte-gobelets de la console centrale. Ceux-ci sont dotés d'un mécanisme de support à 3 points capable de maintenir tout type de gobelet en place, et ils sont recouverts d'une couche de néoprène à forte adhérence qui permet de dévisser le bouchon des bouteilles d'une seule main. La hauteur est également réglable : adieu les bouteilles qui vacillent, quelles que soient leurs dimensions. Moins de stress, plus de confort.

Notre chauffeur sent nos regards envieux braqués sur lui et promet que nous aurons l'occasion de conduire le RX 450h. « Vous allez adorer le volant », promet-il. Imaginé par l'un des talentueux maîtres-artisans « Takumi », le volant est dessiné de manière à épouser parfaitement les contours de la main tout en encourageant les coudes à adopter une position détendue. Le confort se traduit aussi au niveau du sol, avec un repose-pied spécialement conçu pour que la jambe entière puisse y prendre appui et que la plante des pieds soit soutenue. « Tous ces petits détails se conjuguent pour créer une impression de luxe, de plaisir et d'exception », explique Katsuda-san. « C'est l'essence même du principe d'Omotenashi ».

Nous avons parcouru des kilomètres pour parvenir en périphérie de Saint-Tropez où le soleil fait enfin son apparition, métamorphosant le paysage et l'humeur de Katsuda-san. Le luxe nous entoure, non seulement sur ce magnifique littoral, mais aussi dans l'habitacle somptueux du RX 450h.

## LA FABRICATION : UNE PRÉCISION CHIRURGICALE À L'USINE DE KYUSHU

Il n'est pas rare que les visiteurs qui découvrent la célèbre usine de Kyushu, au sud-ouest du Japon, prennent tout à coup pleinement conscience des faiblesses et défauts qui caractérisent le genre humain. Ici, seule la perfection est admise.

Nichée au cœur de la forêt sur la troisième plus grande île de l'archipel nippon, l'usine de Kyushu est l'endroit où le Lexus RX 450h est fabriqué. Elle a été décrite comme la plus grande usine de construction automobile au monde, et j'ai eu la chance d'être invité à en découvrir les coulisses.

Un « Takumi » me sert de guide : ces maîtres-artisans Lexus très respectés, qui voient passer entre leurs mains (littéralement) chaque SUV RX 450h et RX 450hL. Reconnus pour l'attention qu'ils portent aux détails, les « Takumi » doivent régulièrement prouver leur dextérité en réalisant un chat en origami en moins de 90 secondes à l'aide de leur main non dominante pour pouvoir continuer à participer au projet. Partout ailleurs, cette démarche pourrait sembler pénible, voire excessive. Ici, elle fait juste partie de la routine. « La précision est une obsession chez nous », explique mon hôte en riant. « Mais c'est une obsession saine ». Son ampleur apparaît au grand jour quand il décrit les extraordinaires mesures adoptées par l'usine pour éliminer la poussière et les autres substances indésirables.

Par exemple, toute personne qui entre dans l'atelier de peinture hermétiquement clos doit d'abord passer, non pas par une, mais par deux chambres à vide pour enlever les particules de ses cheveux et de sa combinaison. Et ce n'est pas fini. À l'intérieur, un énorme rideau d'eau surnommé « Niagara » l'attend pour éliminer les derniers grains de poussière.

L'atmosphère est marquée par le silence et par une intense concentration. J'ai l'impression de me trouver dans un laboratoire ou dans une bibliothèque. « Tous les travailleurs que vous avez vus ont suivi une procédure de formation et de



certification spécifique avant de pouvoir toucher un véhicule dans la chaîne de production », explique mon guide. « Notre objectif : construire chaque véhicule comme s'il nous était destiné ».

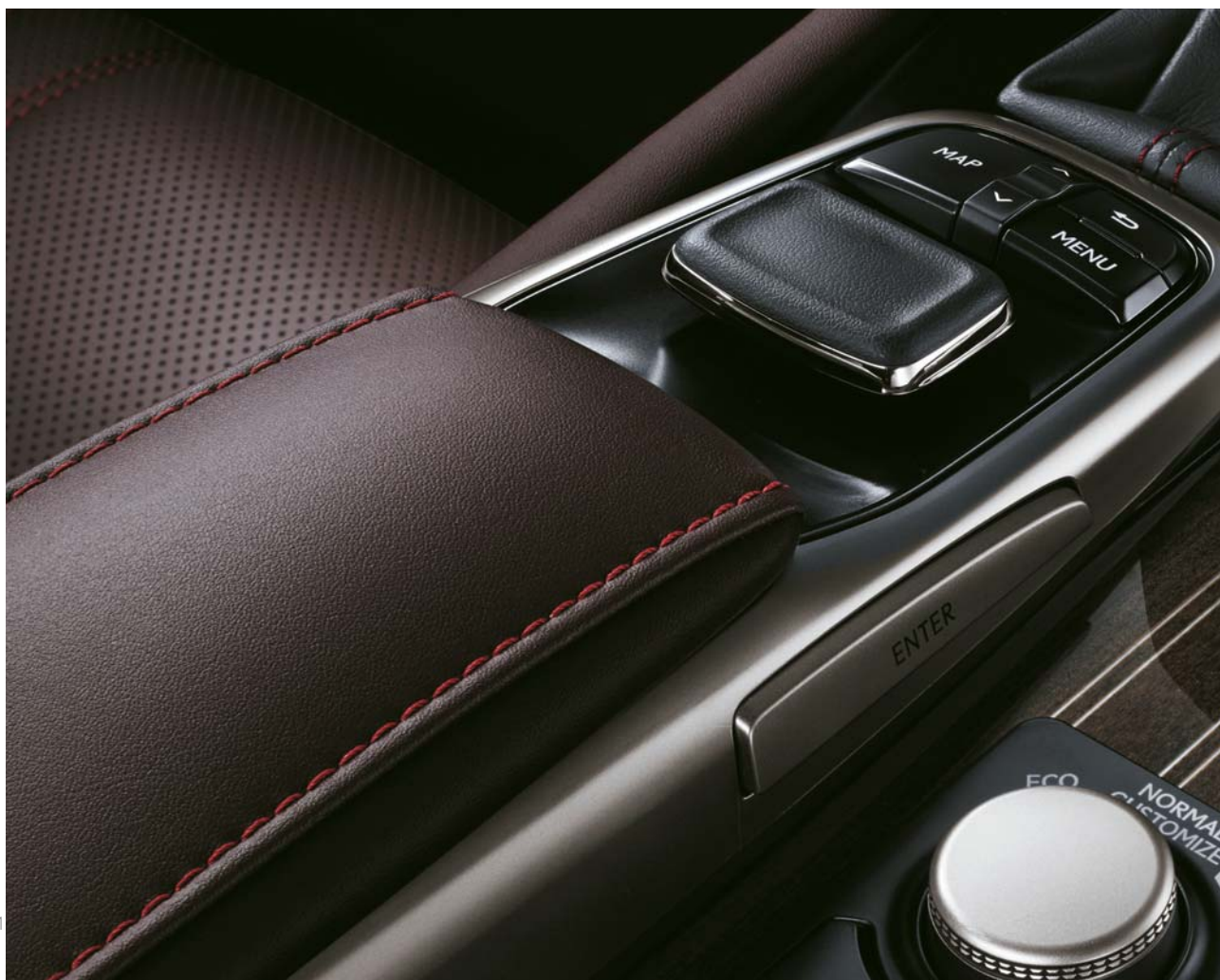
L'assemblage d'un seul RX 450h requiert 24 heures complètes. Chaque véhicule est transféré de l'atelier dédié à la carrosserie vers l'atelier de peinture, puis vers l'assemblage, où des ouvriers travaillent côte à côte avec des robots, dans un ballet hypnotisant. Les voitures sont inspectées à chaque étape, éclairées par des lampes fluorescentes extrêmement puissantes et examinées avec une précision chirurgicale à la recherche de la moindre imperfection.

Au cours du processus, rien n'est gaspillé. Près de 100 000 pièces quittent l'atelier d'emboutissage chaque jour, ce qui représente plus de 100 tonnes de tôle d'acier. Aucune pièce de métal n'est jetée : tout est récupéré, recyclé et réutilisé. Outre les faibles émissions de polluants affichées par le RX 450h, c'est une impressionnante démonstration des qualités environnementales en vigueur dans une usine Lexus.

À la fin de la chaîne de production vient l'inspection finale. Une nuée de mains sensibles déferlent sur le produit fini, tapotent sur les boulons pour déceler tout signe de relâchement, suivent les contours du véhicule pour détecter tout interstice inhabituel. Avant la livraison, chaque RX 450h subit également le « test du typhon » avec des jets d'eau à haute pression, avant un dernier essai sur route de 30 km pour vérifier son comportement dynamique.

Le degré de précision doit ici être vu pour être apprécié. Tout en jetant un dernier coup d'œil à la valse des robots, mon hôte « Takumi » m'informe que Kyushu est l'usine de fabrication la plus performante de la planète, « qui construit le SUV le plus fiable au monde ». Je sens de la fierté dans sa voix, de la fierté pour son travail, à juste titre d'ailleurs.





01

Certains pianistes et violonistes accomplis pourraient reconnaître les superbes inserts Métal & Bois\* qui transforment l'habitacle du RX 450h en quelque chose d'absolument unique. Ces pièces sont élaborées au moyen de la même technique de gravure au laser que celle utilisée par Yamaha pour produire la plupart de ses plus beaux pianos, violons, altos et violoncelles.

Cependant, à l'instar de tous les aspects du nouveau SUV Lexus, la création de ce composant demande du temps, de la patience et une précision millimétrée. Le processus complet comporte 14 étapes individuelles et dure 8 semaines ; il implique des douzaines d'artisans spécialement formés qui commencent par coller du bois de sapelli africain de qualité supérieure sur une fine couche d'aluminium.

Ensuite, un laser brûle la surface en dessinant des motifs précis, qui révèlent la sous-couche métallique et créent un contraste clair et net entre les deux matériaux. La beauté de cette technique : chaque pièce de bois présente un motif différent, ce qui signifie que chaque élément est tout à fait unique - une finition sur mesure qui confère au RX 450h un niveau inédit de luxe.

\* Selon les versions.



02



---

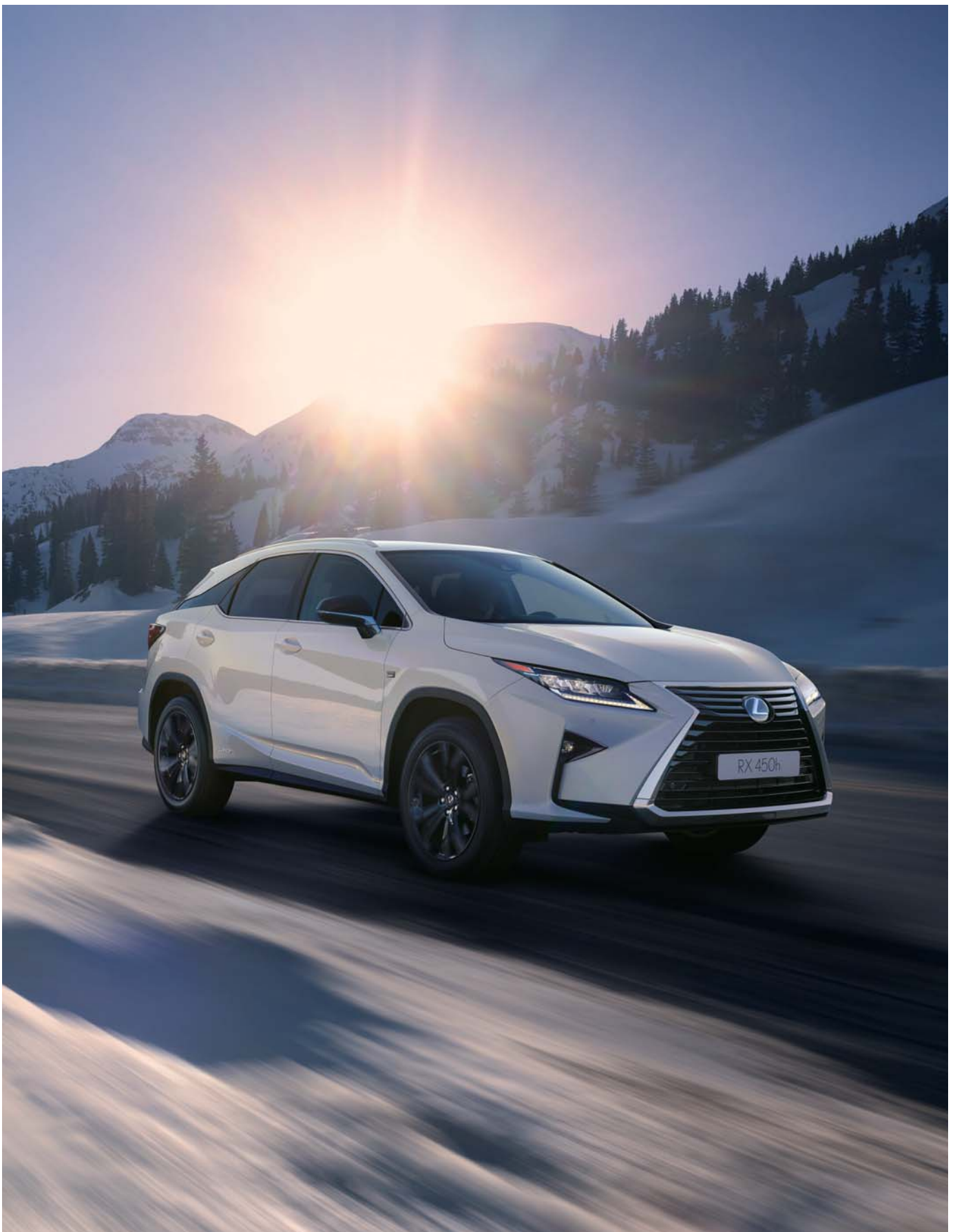
## DU BOIS GRAVÉ AU LASER DANS UN HABITACLE RAFFINÉ

---



- 01 Inserts Métal & Bois gravés au laser sur la console centrale du RX 450h
- 02 Des lignes extrêmement nettes qui requièrent de nouvelles techniques de peinture
- 03 Dix-sept artisans Takumi Lexus se chargent de coudre les somptueux sièges
- 04 Le souci du détail est omniprésent dans l'habitacle du RX 450h





---

## ESCAPADE DANS LE GRAND NORD : LE RX 450h SOU MIS À DES TESTS PAR -40 °C AU CANADA

---

En hiver à Timmins, Ontario, le thermomètre a l'habitude d'osciller entre -10 et -40 degrés Celsius. Personne ne se serait installé dans un endroit aussi froid sans avoir une excellente raison. Cette raison, c'était l'or. La ville a été fondée dans le sillage des chercheurs d'or au début du XXe siècle, et elle reste active car les mines sont toujours exploitées. Mais l'intérêt de Lexus ne réside pas dans l'or : c'est le froid qui nous attire.

Un climat froid ne se traduit pas uniquement par des congères de plus d'un mètre de haut. Des cycles de gel et de dégel permettent à la glace de se former à des endroits où l'on ne veut pas la retrouver, endommageant les essuie-glaces, s'infiltrant dans les serrures des portières et recouvrant les vitres de givre à tel point qu'elles ne s'ouvrent plus. Ces petits désagréments peuvent rendre un véhicule comme le SUV RX 450h inutilisable si la température atteint -20 °C ; c'est pourquoi Lexus a édifié un centre de test de froid à Timmins.

Les premières équipes d'ingénieurs chargés des tests étaient composées d'une douzaine de personnes, principalement japonaises. Désormais, elles comptent surtout des Nord-Américains, environ huit membres, dont deux étaient présents lors de ma visite samedi : Ken Ziesemer, directeur de la division Évaluation de la durabilité et de l'environnement du véhicule ; et Jim Shuker, son collègue et technicien en chef. Aucun des deux n'est originaire de la région, ni même du Canada. Comme le reste de l'équipe de Ken Ziesemer, ils sont basés à Phoenix, en Arizona, où ils testent les véhicules dans la chaleur infernale du désert. Ils viennent à Timmins par deux. Quand un tandem s'en va, un autre arrive. L'hiver commence en novembre par des tests de froid à Fairbanks, en Alaska ; en janvier, quand l'Alaska devient trop froid pour effectuer des tests, l'équipe retourne à Timmins, où elle demeure jusque fin février.

La plupart des essais sur route sont ici menés sur voie publique, dans les environs de Timmins. Ken Ziesemer et Jim Shuker sont deux hommes prudents et réfléchis, des traits de caractère communs à de nombreux ingénieurs. Lorsqu'ils travaillent ensemble, peu de mots sont échangés, le témoignage d'une collaboration étroite qui dure depuis 16 ans. À l'intérieur du RX 450h, ils sont à l'affût de bruits étranges provenant de la suspension ou de la transmission, vérifient le moindre freinage inhabituel, soulignent tout autre détail pouvant troubler le conducteur ou signaler un problème. Les trajets les plus longs peuvent prendre une journée entière, voire plus.

Différents types de vibrations sont notés à l'aide de phrases japonaises pouvant être apprises et comprises par les ingénieurs Lexus des quatre coins du monde, comme les onomatopées gotsu gotsu (cahoteux) et buru buru (instable). Le jour de ma visite, la forêt de pins et de bouleaux alentour était recouverte d'une épaisse couche de neige mais le soleil brillait dans le ciel et la température était relativement clémente. Au cours du trajet à bord d'un RX 450h flambant neuf, rien de fâcheux n'est arrivé. Pas de gotsu gotsu. Pas de buru buru.

Ken Ziesemer a donc choisi un Lexus RX 450h parmi la douzaine de voitures actuellement testées, et il l'a emmené faire un tour sur le circuit du centre de test. Sur une piste privée, le rythme s'est accéléré pour contrôler les freinages brusques, les déviations, les accélérations et décélérations dans les virages serrés. Mais le SUV de luxe s'est avéré irréprochable. Pas de glissade. Pas de dérapage. Le véhicule s'est montré particulièrement impressionnant lors d'un arrêt d'urgence : il a stoppé en douceur, le système de freinage anti-blocage (ABS) n'émettant qu'une légère vibration.



## CONÇU POUR DES PERFORMANCES EXALTANTES

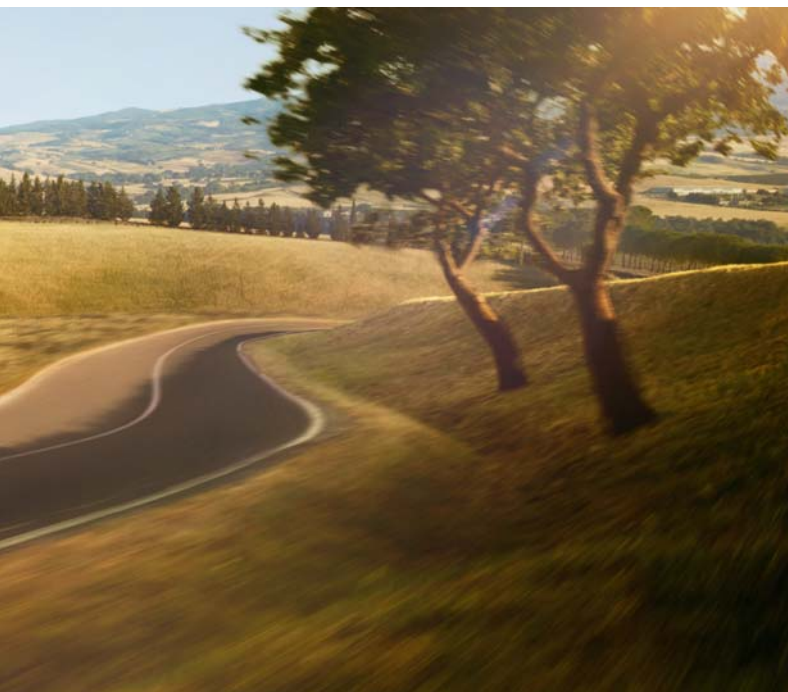
Dans sa quête de l'excellence, Takayuki Katsuda, ingénieur en chef du RX 450h, ne s'est pas limité au design : « J'ai dit à mon équipe de tout mettre en œuvre pour rendre la conduite du RX 450h encore plus agréable ». Par exemple, après les essais en soufflerie, nous avons ajouté un capot et un hayon en aluminium pour rendre le véhicule plus léger et plus agile. Ensuite, nous avons utilisé une technologie de soudage laser à la pointe du progrès pour renforcer la rigidité du châssis, ce qui réduit les vibrations et améliore la précision de la direction. Enfin, nos « maîtres conducteurs » (qui ont collaboré au projet de supercar Lexus LFA) ont amélioré la position de conduite et la suspension, pour que l'expérience de conduite du RX 450h soit vraiment extraordinaire.





**SUSPENSION VARIABLE ADAPTATIVE (AVS)**

Pour une conduite encore plus agréable et plus dynamique, la suspension variable adaptative contrôle l'intensité des amortisseurs sur les quatre roues. Cela renforce à la fois le confort et la stabilité du véhicule.



**QUATRE ROUES MOTRICES / E-FOUR**

Sur les RX 450h et RX 450hL, le système E-FOUR et ses 4 roues motrices fournit des performances parfaites et une excellente adhérence sur les terrains difficiles. Le système E-FOUR combine deux moteurs électriques, le premier de 167 ch sur l'essieu avant et le second de 68 ch sur l'essieu arrière pour fournir un couple instantané à la demande.

Badges Sport sur les ailes avant non disponibles en France



Hayon électrique mains libres (page de gauche)

01 Commandes Remote Touch

02 Affichage tête haute couleur

03 Système de Navigation Premium Lexus avec écran central 12,3"

## DES POINTS DE VUE INTELLIGENTS GRÂCE À UNE TECHNOLOGIE AVANT-GARDISTE

De nos jours, le conducteur reçoit un volume d'informations sans cesse croissant. Pour remédier à ce problème, nos ingénieurs ont cherché à vous simplifier la vie dans le RX 450h. L'affichage tête haute couleur\* est placé dans votre champ de vision sans pour autant vous déranger, et projette les informations essentielles sur le pare-brise. Un écran multi-informations placé entre les principaux combinés d'instrumentation vient compléter le système. Les commandes du système audio, de la

climatisation et de la navigation sont accessibles sur l'écran central 12,3"\* du système de Navigation Premium\* Lexus, au moyen de la dernière évolution des commandes à distance Remote Touch. Pour faciliter le stationnement, la vision panoramique à 360°\* fournit une vue virtuelle du RX 450h, avec des guides à l'écran pour vous aider dans les manœuvres. Afin de vous assurer un plaisir maximal, vous et vos passagers pouvez profiter d'un système audio Mark Levinson® Premium Surround à 15 haut-

parleurs\*. Équipé de la technologie GreenEdge™, il a été taillé sur mesure en fonction des propriétés acoustiques de l'habitacle du RX 450h après des milliers d'heures de tests en laboratoire. Garant d'une fidélité sonore exceptionnelle, il fournit un son inégalable 7.1 numérique digne d'un home cinéma, amélioré par la technologie Clari-Fi™ qui reconstitue le son perdu dans la compression MP3.

\* Selon les versions.



01



02



03



## LA SÉCURITÉ PAR LA DÉTECTION

Quel que soit l'endroit où vous allez au volant de votre RX 450h, il est rassurant de savoir que vous conduisez l'un des SUV les plus sûrs jamais construits. Tous les modèles sont équipés du Lexus Safety System + : il inclut des technologies de classe mondiale qui aident à éviter trois types d'accidents parmi les plus fréquents : les collisions par l'arrière, les sorties de voie et les collisions impliquant des piétons.

Lorsque vous conduisez sur des autoroutes encombrées ou effectuez les trajets entre votre domicile et votre travail, les principaux dangers sont les changements de files et le manque d'anticipation face à un ralentissement du trafic. C'est la raison pour laquelle le RX 450h surveille en permanence les véhicules derrière vous quand vous changez de voie. Ou ralentit si un obstacle inattendu se présente devant vous.

Le RX 450h est également muni de dispositifs tels que la lecture des panneaux de circulation, l'allumage automatique des feux de route qui détecte les véhicules en sens inverse la nuit ; et le système de maintien dans la file de circulation, particulièrement utile dans les virages et sur voies rapides.

En parcourant les artères commerciales bondées du centre-ville, vous serez rassuré de bénéficier du système de sécurité pré-collision du RX 450h. Il utilise un radar à ondes millimétriques combiné à une caméra pour détecter les piétons qui apparaissent soudainement devant la voiture. Et s'il identifie un danger, vous recevez un signal visuel et pouvez agir en conséquence afin d'éviter le choc. Enfin, si vous ne réagissez toujours pas, le RX 450h augmentera la pression des freins pour contribuer à éviter la collision.



## LEXUS SAFETY SYSTEM +

### **SYSTÈME DE SÉCURITÉ PRÉ-COLLISION (PCS)**

Un radar à ondes millimétriques, une caméra et un ordinateur embarqué calculent le risque de collision. Si le système détecte un risque élevé, il alerte le conducteur par des signaux sonores et visuels et augmente la pression des freins. Si le système juge la collision inévitable, il actionne automatiquement les freins et tend les ceintures de sécurité.

### **RÉGULATEUR DE VITESSE ADAPTATIF (ACC)**

Le régulateur de vitesse adaptatif (Adaptive Cruise Control) utilise la même technologie radar que le système PCS et permet de garder une distance donnée par rapport au véhicule précédant. Dès que la voie redevient libre, l'ACC retourne automatiquement à la vitesse de croisière sélectionnée.

### **SYSTÈME DE MAINTIEN DANS LA FILE DE CIRCULATION (LKA)**

Le système d'assistance au maintien dans la file de circulation (LKA) utilise une caméra montée sur le pare-brise. Il évite au conducteur de quitter par inadvertance sa voie de circulation, grâce à un signal sonore et visuel, et en corrigeant légèrement sa trajectoire si nécessaire.

### **ALLUMAGE AUTOMATIQUE DES FEUX DE ROUTE (AHB)**

La nuit, les feux de route automatiques utilisent la même caméra que le système de maintien dans la file de circulation pour détecter les véhicules venant en sens inverse et basculer en feux de croisement. Cela réduit les risques d'éblouissement accidentel des autres conducteurs et vous permet de vous concentrer sur la route.

### **LECTURE AUTOMATIQUE DES PANNEAUX DE CIRCULATION (RSA)**

Le système de lecture automatique des panneaux de circulation (RSA) reconnaît les panneaux de circulation définis par la convention de Vienne au moyen de la caméra montée sur le pare-brise et fournit des renseignements au conducteur sur l'écran multi-informations.



Durant toute la durée de vie de votre véhicule, nous tâchons d'assurer une expérience exceptionnelle en proposant un service inégalé et des travaux d'entretien parfaits, pour votre tranquillité d'esprit et votre totale satisfaction. Quand vous visitez nos concessions, nous essayons d'anticiper chaque besoin et de mettre à disposition les meilleures infrastructures pour que vous jouissiez d'une atmosphère chaude et décontractée. Dans le lounge moderne de Lexus, vous pouvez suivre les actualités, surfer sur Internet ou prendre un rafraîchissement. Pendant que vous vous détendez, les techniciens de Lexus travaillent avec précision et efficacité pour que l'interruption de votre journée soit la plus courte possible et pour que vous puissiez repartir dans les meilleurs délais.





---

## CHEZ LEXUS, NOUS TRAITONS CHAQUE CLIENT COMME UN INVITÉ DANS NOTRE PROPRE MAISON

---

Depuis nos débuts, nous avons toujours mis un point d'honneur à offrir « le petit plus » à nos clients. Comme en attestent nos nombreuses récompenses, nous visons à traiter chaque client comme un invité dans notre propre maison. Quels autres facteurs entrent en ligne de compte pour atteindre ce service client irréprochable ? La réponse : notre héritage japonais, reflété dans un seul mot : Omotenashi.

L'Omotenashi pourrait se traduire par « hospitalité et politesse dans le service ». Néanmoins, l'Omotenashi va au-delà d'un service irréprochable ; il s'agit d'un concept japonais antique décrivant la capacité à anticiper les besoins d'un hôte avant même qu'ils ne surviennent.

« Omotenashi » régit le mode de vie et la façon de penser de chaque employé de Lexus. À noter que cette philosophie est aussi et surtout à la base du design et de l'ingénierie de nos voitures, à l'image de nos RX 450h et RX 450hL. Il est l'incarnation même d'« Omotenashi ».

**En savoir plus sur le RX 450h :**

**[lexus.fr/RX](http://lexus.fr/RX)**

**[facebook.com/LexusFrance](https://facebook.com/LexusFrance)**

**[instagram.com/LexusFrance](https://instagram.com/LexusFrance)**

---

© 2018 Lexus Europe\* se réserve le droit de modifier les caractéristiques et équipements de ses véhicules sans avis préalable. Ces caractéristiques et équipements peuvent également varier en conformité avec les conditions et exigences locales. Veuillez consulter votre concessionnaire agréé Lexus pour obtenir de plus amples informations sur les modifications possibles applicables à votre pays. Note : les véhicules présentés ainsi que les caractéristiques mentionnées dans ce catalogue peuvent varier en fonction des modèles et équipements disponibles dans votre pays. Les teintes réelles de la carrosserie du véhicule peuvent différer légèrement de leurs rendus photographiques imprimés.

Pour de plus amples informations, visitez notre site : [www.lexus.fr](http://www.lexus.fr) ou contactez notre Service Clientèle en composant le 0 800 450 600 (Numéro Vert) du lundi au vendredi, de 9h à 12h et de 14h à 18h, et le samedi, de 10h à 12h, et de 14h à 18h (appel gratuit).

Pour Lexus, la protection de l'environnement est une priorité. Nous prenons de nombreuses mesures visant à garantir un impact minimal sur l'environnement durant le cycle de vie complet, depuis la conception, la production, la distribution, la vente et l'entretien jusqu'à la fin de vie du véhicule.

Lexus Europe est une division de Toyota Motor Europe NV/SA.

Imprimé en Europe, avril 2018

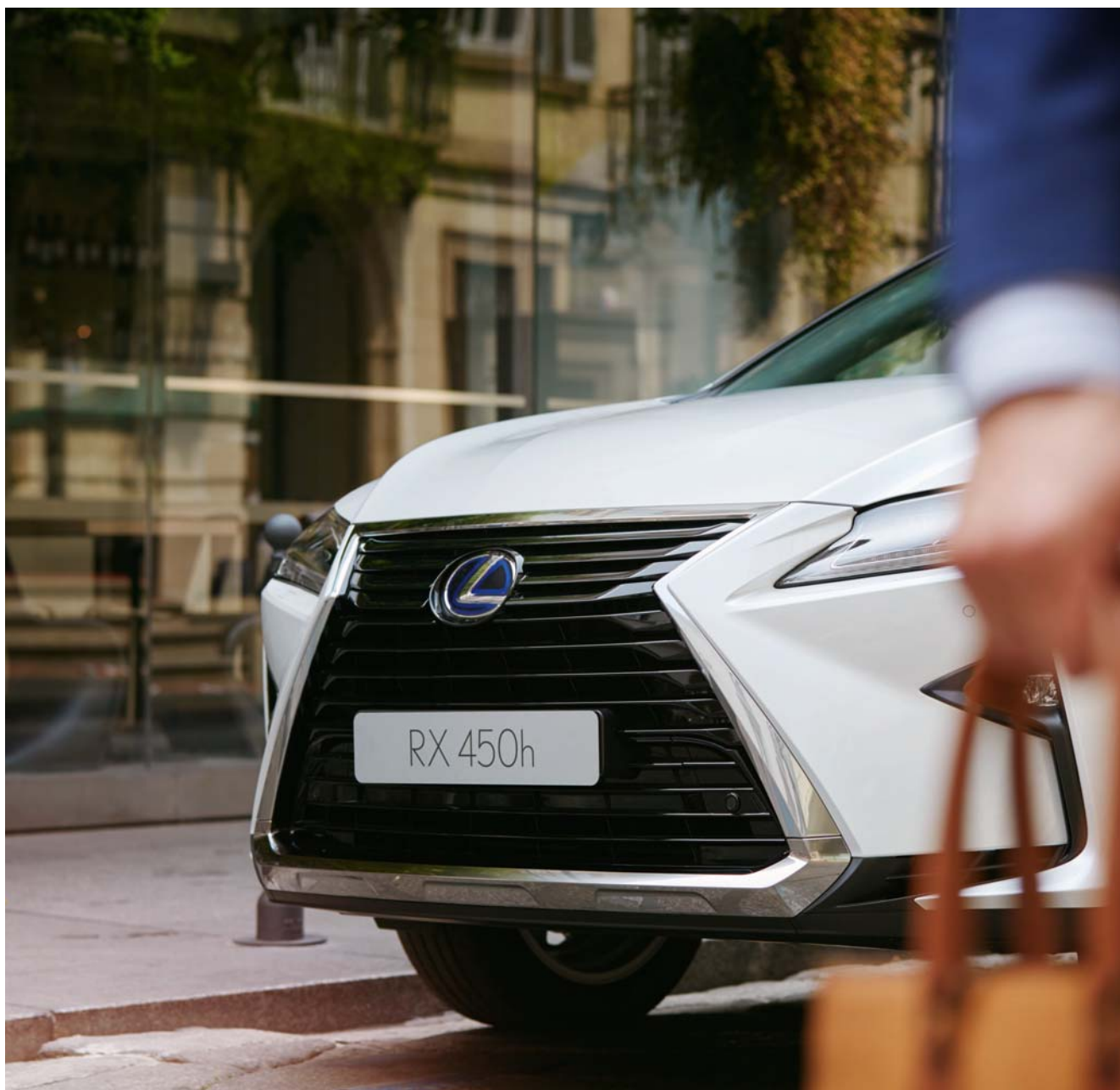
EXPERIENCE AMAZING = Vivez l'exceptionnel



RX



RX 450h | RX 450hL | CHOISISSEZ VOTRE RX





Bienvenue dans le RX 450h. Design audacieux, technologies avant-gardistes et artisanat « Takumi » japonais sont au rendez-vous dans cette brochure : préparez-vous à choisir votre Lexus.

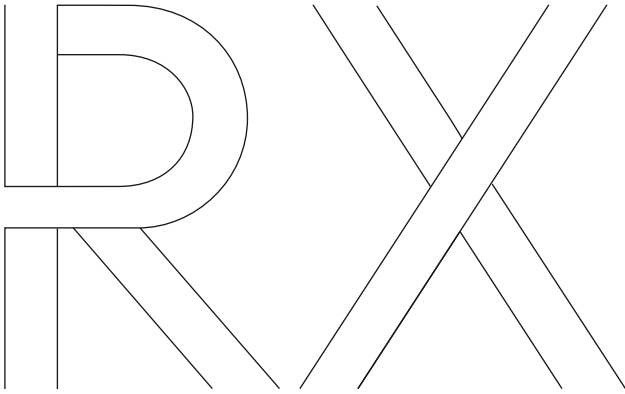
Équipé du système Lexus Hybrid Drive, le RX 450h est extrêmement souple et agréable à conduire.

À l'intérieur, le RX 450h est plus sophistiqué que jamais. Le large écran central 12,3" est facile à lire et à piloter à l'aide de la commande Remote Touch. Les surpiqûres du cuir à la précision exemplaire et les matériaux réalisés par les maîtres-artisans « Takumi » confèrent à l'habitacle une élégance et un raffinement indiscutables.

Les RX 450h et RX 450hL sont équipés de série du révolutionnaire Lexus Safety System +. Celui-ci comprend un système de sécurité pré-collision (PCS) avec détection des piétons, un système de maintien dans la file de circulation (LKA), l'allumage automatique des feux de route (AHB) pour une meilleure vision de nuit, un régulateur de vitesse adaptatif (ACC) qui se cale sur le véhicule qui vous précède et un système de lecture automatique des panneaux de circulation (RSA).

De son côté, le RX 450h F SPORT adopte des éléments de design intérieurs et extérieurs distinctifs.

Vous pouvez également opter pour le confort et l'élégance du RX450hL 7 places.



RX 450h | RX 450hL



**01. TECHNOLOGIE HYBRIDE**

Découvrez la technologie Lexus Hybrid Drive des RX 450h et RX 450hL, le système hybride le plus apprécié au monde.

Pages 04-07



**02. VERSIONS**

Sélectionnez le RX 450h qui correspond à vos besoins en termes de confort, de design et de raffinement.

Pages 08-09



**03. PRINCIPAUX ÉQUIPEMENTS**

Explorez les principaux équipements extérieurs et intérieurs proposés sur le RX 450h.

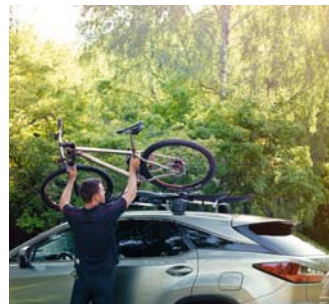
Pages 10-13



**04. TECHNOLOGIE**

Découvrez toutes les technologies proposées dans le RX 450h comme le Lexus Safety System + et la vision panoramique à 360°.

Pages 14-17



**05. ACCESSOIRES**

Personnalisez et équipez votre RX 450h avec notre gamme d'accessoires.

Pages 18-19



**06. SPORT EDITION**

Explorez les éléments de design exclusifs du RX 450h Sport Edition.

\* Badges Sport sur les ailes avant non disponibles en France.

Page 20



**07. F SPORT**

Découvrez tous les éléments qui rendent les versions F SPORT si particulières et si excitantes.

Page 21



**08. COLORIS**

Choisissez la couleur de votre carrosserie, de votre sellerie et la matière de vos inserts pour un RX 450h fait pour vous.

Pages 22-27



**09. ÉQUIPEMENTS**

Comparez les équipements, options et packs des différentes versions du RX 450h et du RX 450hL.

Pages 28-31



**10. CARACTÉRISTIQUES TECHNIQUES**

Passez en revue les principales caractéristiques des RX 450h et RX 450hL.

Pages 32-35

# LEXUS RX 450h

Le RX 450h est équipé de la dernière version du système Lexus Hybrid Drive. Il associe intelligemment un moteur essence V6 3,5 litres et deux moteurs électriques haute puissance, pour une conduite quatre roues motrices d'une parfaite fluidité. Grâce au couple instantané des moteurs électriques, vous pouvez accélérer jusqu'à 100 km/h en 7,7 secondes, tout en maîtrisant votre consommation de carburant et vos émissions de CO<sub>2</sub>. En mode EV (100% électrique), la voiture ne consomme pas de carburant, n'émet pas de CO<sub>2</sub> ni de NO<sub>x</sub> et devient quasiment silencieuse. La batterie hybride du RX 450h ne nécessite pas de recharge et est extrêmement compacte, ce qui permet d'avoir un coffre spacieux.



Élégante couleur Gris Mercure métallisée,  
Jantes en alliage 20" à 5 doubles branches et finition bi-ton,  
Équipé de la technologie Lexus Hybrid Drive.

### 01. MOTEUR ESSENCE V6 3,5 LITRES

Ce moteur V6 perfectionné fait partie intégrante du système Lexus Hybrid Drive du RX 450h. Il fournit une puissance impressionnante de 263 ch tout en garantissant des émissions de polluants et une consommation contenues grâce à l'adoption d'un système d'injection à la fois directe et indirecte. L'innovant dispositif de récupération thermique des gaz d'échappement, permettant au moteur de monter plus rapidement en température et de se couper plus vite et plus souvent, contribue également à diminuer la consommation et les émissions de polluants.

À la décélération et au freinage, les roues entraînent le moteur électrique qui se comporte alors comme un puissant générateur. Au lieu de laisser l'énergie cinétique se dissiper sous forme de chaleur, il la récupère et la convertit en énergie électrique. Celle-ci est alors stockée dans la batterie hybride pour un usage ultérieur, par exemple en mode EV (100% électrique) ou lors d'une vive accélération.

### 02. TECHNOLOGIE HYBRIDE

Le système Full Hybrid du RX 450h comporte une puissante batterie nickel-hydrure métallique de 288 V, contrôlée par un logiciel sophistiqué de gestion de l'énergie. Cette batterie est logée sous les sièges arrière, ce qui permet de conserver un volume de coffre important. Elle ne nécessite pas de recharge à partir d'une source extérieure.

### 03. ELECTRONIQUE DE PUISSANCE

« Cerveau » du Lexus Hybrid Drive, l'unité de contrôle de puissance PCU (Power Control Unit) optimise en permanence l'attribution des ressources énergétiques : électrique, thermique ou les deux à la fois. Elle gère également la recharge de la batterie, soit en affectant la puissance du moteur essence à l'entraînement du générateur, soit en récupérant l'énergie au freinage. Sur le RX 450h, le système E-FOUR et ses 4 roues motrices fournit des performances parfaites et une excellente adhérence sur les terrains difficiles. Le système E-FOUR combine deux moteurs électriques, le premier de 167 ch sur l'essieu avant et le second de 68 ch sur l'essieu arrière pour fournir un couple instantané à la demande.



01



02



03

## DÉCOUVREZ LE SYSTÈME LEXUS HYBRID DRIVE



### DÉMARRAGE ET FAIBLE ALLURE

Au démarrage et selon la charge de la batterie, les puissants moteurs électriques avant et arrière peuvent rapidement propulser le RX 450h jusqu'à 65 km/h, la batterie du système hybride fournissant l'électricité nécessaire. À ce stade, le véhicule est pratiquement silencieux, ne consomme pas d'essence et ne produit aucune émission de polluants. Un mode EV permet également de rouler en milieu urbain en 100% électrique (selon la charge de la batterie) sur une courte distance.

### CONDUITE NORMALE

Au-delà de 65 km/h, le moteur essence V6 de 3,5 litres à cycle Atkinson intervient, avec une fluidité extrême et de manière quasiment silencieuse, tout en recevant encore l'assistance des moteurs électriques si nécessaire. Grâce à la répartition optimale entre ces deux sources d'énergie, le RX 450h fournit un confort de conduite exceptionnel, tout en présentant des niveaux contenus d'émissions de polluants et de consommation de carburant.



### **PLEINE ACCÉLÉRATION**

À la moindre accélération vive de votre part, les moteurs électriques viennent soutenir le moteur essence en y ajoutant leur puissance. Ensemble, ils fournissent un formidable surcroît de couple pour garantir une accélération linéaire et puissante, à l'instant précis où vous en avez besoin.

### **DÉCÉLÉRATION, FREINAGE ET ARRÊT**

À la décélération et à l'arrêt, le moteur thermique du véhicule se coupe, ramenant ainsi les émissions de polluants et la consommation de carburant à zéro. Dès que vous levez le pied de l'accélérateur ou freinez, le système de freinage récupère l'énergie cinétique dégagée par le véhicule, puis la stocke dans la batterie hybride. Voilà pourquoi, entre autres, vous n'aurez jamais à recharger un RX 450h.



## PACK\*

Profitez de la technologie hybride Lexus du RX 450h avec une riche dotation d'équipements de série et un confort inégalé, digne des plus grandes Lexus.

\* Uniquement disponible sur le RX 450h.

Jantes en alliage 18"

Projecteurs à LED triple lentilles

Sellerie en tissu

Capteurs d'aide au stationnement avant et arrière

Lexus Safety System +

Système audio Pioneer® à 9 haut-parleurs

Système Multimédia et Navigation Lexus, écran 8" et molette rotative

Peinture métallisée



## RX 450hL\*\*

Profitez du RX 450h en version RX 450hL 7 places et ses équipements de confort dont profitent tous les passagers.

\*\* Uniquement disponible sur le RX 450hL.

Accès et sorties facilités (siège conducteur et volant rétractables électriquement)

Rétroviseurs extérieurs électrochromatiques à mémoires

Système audio Pioneer® à 12 haut-parleurs

Banquette arrière rabattable 50:50 électriquement (3e rangée)

Climatisation électronique pour la 3e rangée

Sellerie en cuir



## LUXE

Appréciez tout le confort de la version Luxe, avec ses nombreux équipements technologiques.

Jantes en alliage 20"

Système Multimédia et Navigation Premium, écran 12,3" à commande Remote Touch

Chargeur sans fil pour Smartphone

Climatisation électronique avec commande de recirculation automatique

Hayon à ouverture électrique mains libres

Toit ouvrant



Jantes en alliage 20", design F SPORT

Bouclier avant spécifique avec calandre trapézoïdale à motif en nid d'abeilles

Affichage tête haute (HUD) couleur 10,3"

Système audio Mark Levinson® Premium Surround à 15 haut-parleurs avec technologie Clari-Fi™

## F SPORT\*

La version F SPORT se distingue par un look sportif, marqué par une série d'éléments intérieurs et extérieurs F SPORT exclusifs ainsi que des amortisseurs latéraux pour rendre la conduite encore plus dynamique.

\* Uniquement disponible sur le RX 450h.

Inserts Aluminium

Pédalier et repose-pied en aluminium ajouré

Sellerie cuir F SPORT



Moniteur d'angle mort (BSM) avec avertisseur de circulation arrière intelligent (RCTAB)<sup>1</sup>

Vision panoramique à 360°

Banquette arrière électrique et chauffante

## F SPORT EXECUTIVE\*

La version F SPORT Executive reprend le look sportif de la version F SPORT et l'agrément d'une exceptionnelle série d'équipements de confort et de raffinement.

\* Uniquement disponible sur le RX 450h.

Clé au format carte électronique (CardKey)

Volant chauffant

<sup>1</sup> Fonctionne jusqu'à 15 km/h



Jantes 20" avec inserts Gris Titane

Affichage tête haute (HUD) couleur

Système audio Mark Levinson® Premium Surround à 15 haut-parleurs avec technologie Clari-Fi™

Vision panoramique à 360°

## EXECUTIVE

La version Executive vous séduira par sa longue liste d'équipements prestigieux et raffinés.

Inserts Bois

Sellerie en cuir semi-aniline

Stores de vitres latérales arrière manuels

Plaques de seuil de portes avant éclairées



01



02



03



04



05



06

#### 01. JANTES EN ALLIAGE 18"

Ces jantes en alliage discrètes et élégantes à 7 branches équipent de série les versions RX 450h Pack et RX 450hL.

#### 02. JANTES EN ALLIAGE 20"

De série sur la finition Luxe, le RX 450h adopte une apparence audacieuse et dynamique avec ces jantes en alliage usinées à 5 doubles branches et leur finition bi-ton.

#### 03. JANTES EN ALLIAGE 20"

De série sur la finition Executive, ces jantes raffinées et exclusives à 5 doubles branches et finition bi-ton sont proposées avec des inserts Gris Titane.

#### 04. HAYON ÉLECTRIQUE MAINS LIBRES

Un hayon à ouverture mains-libres présente beaucoup d'avantages pratiques, surtout quand vous avez les bras chargés. Avec la clé en poche ou dans un sac, il vous suffit d'approcher la main ou le coude à proximité du badge arrière Lexus et le hayon s'ouvre automatiquement. Il garde aussi en mémoire son degré d'ouverture.

#### 05. TOIT OUVRANT ET RAILS DE TOIT EN ALUMINIUM

Le RX 450h peut aussi être équipé d'un toit ouvrant électrique en verre, entrebaillant et coulissant. Il se commande d'une simple pression et peut être occulté par store manuel. Ce toit ouvrant est compatible avec l'installation de barres de toit transversales, pour transporter par exemple des skis, des vélos ou des planches de surf.

#### 06. TOIT PANORAMIQUE ET OUVRANT\*

Un grand toit panoramique ajoute un sentiment de liberté, donne plus d'espace et éclaire l'habitacle du RX 450h. Il comporte aussi une section en verre à l'avant qui s'ouvre en coulissant électriquement, pour aérer l'habitacle et d'un volet coulissant électrique pour vous protéger du soleil quand c'est nécessaire. Proposé de série dès la version Luxe, il ne permet pas de porter des charges sur le toit et n'est pas compatible avec l'installation de barres de toit transversales.

\* Uniquement sur RX 450h

### 07. PROJECTEURS TRIPLE LENTILLES ET FEUX DE JOUR LED

Les projecteurs triple lentilles en forme de « L » utilisent la même source lumineuse à diodes électroluminescentes (LED) pour les feux de route et les feux de croisement. Ils sont soulignés par des feux de jour à LED en pointe de flèche, ce qui leur donne une aura toute particulière.



07



08

### 08. CLIGNOTANTS SÉQUENTIELS À LED

Les clignotants séquentiels à LED à l'avant et à l'arrière accentuent l'esthétique du RX 450h et lui permettent de se démarquer dans la circulation.

### 09. FEUX ANTIBROUILLARD À LED

Les feux antibrouillard avant à LED s'associent harmonieusement à la « calandre trapézoïdale » et aux feux de jour à LED. Tout comme pour les projecteurs, ils contribuent à améliorer la visibilité et à réduire la consommation totale d'énergie.



09



10

### 10. FEUX ARRIÈRE 3D À LED

Les puissantes LED en forme de 'L' créent un éclairage linéaire semblable à un cristal, depuis les extrémités arrière du RX 450h jusqu'au centre du hayon. Ces feux de grande taille offrent une parfaite visibilité.

### 11. ÉCLAIRAGE D'ACCUEIL

Quand vous vous approchez du RX 450h avec la clé en poche ou dans un sac, un éclairage discret intégré aux poignées des portières s'allument pour vous accueillir.



11



12

### 12. RÉTROVISEURS EXTÉRIEURS PERFECTIONNÉS

Conçus pour réduire les bruits aérodynamiques, les rétroviseurs extérieurs dégivrants comportent un indicateur pour le moniteur d'angle mort (BSM) et une caméra pour la vision panoramique à 360°. La technologie électrochromatique réduit les éblouissements pendant la nuit, et les rétroviseurs se rabattent électriquement pour mieux manoeuvrer dans les espaces les plus étroits. En marche arrière, ils basculent vers le bas pour une meilleure visibilité.

### 13. DESIGN DE TOIT FLOTTANT

Vous remarquerez que les montants arrière comportent une bande noire surlignée d'un jonc chromé qui procure au RX 450h un effet de toit flottant inédit sur une Lexus.



13



01



02

### 01. VOLANT CUIR

Ce volant en cuir à 3 branches centralise les commandes du système audio, du téléphone, de l'ordinateur de bord, du régulateur de vitesse adaptatif (ACC) et du système de maintien dans la file de circulation (LKA). Sur les versions F SPORT Executive et Executive, il propose une fonctionnalité chauffante pour plus de confort en hiver.

### 02. VOLANT CUIR ET BOIS

La version Executive propose en option un élégant volant en cuir et bois qui s'accordera parfaitement avec les inserts en bois de votre intérieur.

### 03. TECHNOLOGIE NANO<sup>e</sup> ET CLIMATE CONCIERGE

Le « Climate Concierge » surveille en permanence les températures à l'intérieur et à l'extérieur du RX 450h, et ajuste automatiquement les températures de l'habitacle, des sièges et du volant. Des capteurs à infrarouge détectent la température du corps des passagers arrière, et ajustent la climatisation et le chauffage/ventilation des sièges en fonction de ces données. En outre, la technologie nano<sup>e</sup> primée émet des particules microscopiques à charge négative dans l'habitacle, pour purifier l'air et désodoriser efficacement les sièges. Elles ont aussi un agréable effet d'hydratation sur la peau et les cheveux.



03

### 04. PORTE-GOBELETS RÉGLABLES

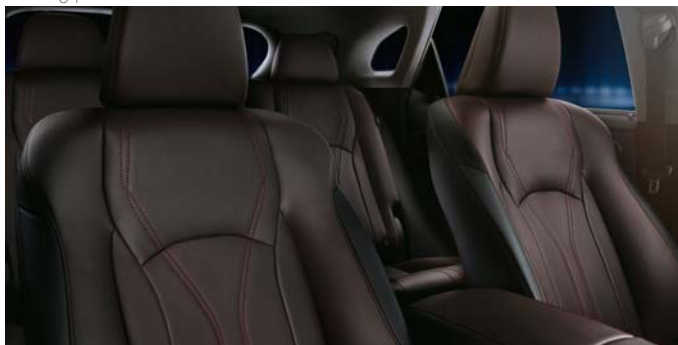
Le fond des deux porte-gobelets de la console centrale comporte un tapis à forte adhérence, ce qui permet d'ouvrir facilement les bouteilles en plastique d'une seule main. Le porte-gobelet avant est aussi ajustable en profondeur afin d'accueillir des bouteilles en plastique comme des canettes.



04

### 05. SIÈGES AVANT

Les sièges avant du RX 450h sont réglables électriquement dans 8 positions d'assise et 2 positions de lombaires de série. Ils sont réalisés grâce à la technologie à « moulage intégré » qui, inspirée par le sport automobile, permet plus de confort et de soutien latéral. De série sur le RX 450hL et dès la version Luxe sur le RX 450h, ils adoptent un revêtement en cuir et sont chauffants et ventilés.



05

### 06. ESPACE MODULABLE

Les sièges arrière sont coulissants 60:40 mais aussi rabattables 40:20:40, pour accueillir facilement les objets encombrants comme un vélo ou une planche de surf. La partie centrale rabattable permet de transporter des objets longs, comme les skis. Quand tous les sièges sont rabattus, vous pouvez aussi transporter des objets très volumineux.



06

### 01. TROISIÈME RANGÉE DE SIÈGES

Le nouveau RX 450hL 7 places est équipé d'une troisième rangée de sièges rabattables électriquement 50:50.

### 02. RANGEMENT DU CACHE-BAGAGES

Afin d'accroître la modularité des sièges et du coffre, le cache-bagages peut être rangé sous le plancher du coffre.

### 03. ACCÈS À LA TROISIÈME RANGÉE

La deuxième rangée de sièges coulisse sur 15 cm et se rabat pour permettre d'accéder aisément à la troisième rangée du nouveau RX 450hL.

### 04. PORTE-GOBELETS

Le nouveau RX 450hL est muni de deux grands porte-gobelets pour le confort des passagers de la troisième rangée.

### 05. CLIMATISATION ÉLECTRONIQUE POUR LA TROISIÈME RANGÉE

Pour garantir une température idéale, les sièges de la troisième rangée du nouveau RX 450hL possèdent leur propre zone de climatisation individuelle, qui peut être contrôlée depuis le siège ou via l'écran multimédia central.

### 06. BANQUETTE ARRIÈRE RABATTABLE ÉLECTRIQUEMENT

Les sièges de la troisième rangée accessible depuis la deuxième rangée ou depuis le coffre.



01



02



03



04



05



06



01

### 01. ÉCRAN CENTRAL 12,3" ET VISION PANORAMIQUE À 360°

Le large écran 12,3" est idéalement positionné au centre de la planche de bord. Associé à la commande Remote Touch qui reste facilement accessible sur la console centrale, il peut aussi être utilisé par commandes vocales. La cartographie peut être affichée en plein écran, mais peut aussi être divisée pour afficher en même temps d'autres informations du système multimédia. Pour une plus grande facilité de manoeuvre dans les espaces réduits, le RX 450h peut être équipé d'un système de vision panoramique à 360° tout autour du véhicule. Quatre caméras discrètes fournissent des images de la zone qui vous entoure et les affichent à l'écran pour faciliter vos évolutions.



02



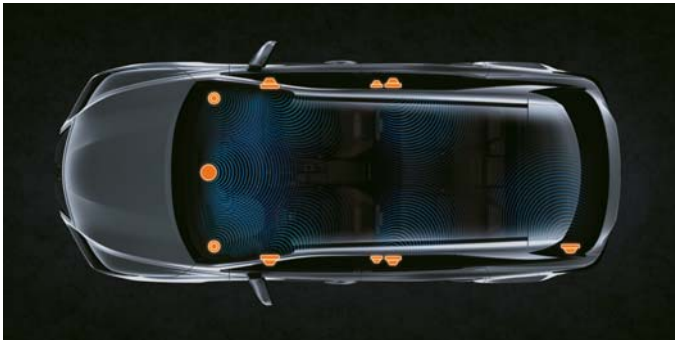
03

### 02. ÉCRAN MULTI-INFORMATIONS

Placé entre les deux cadrans principaux, l'écran de 4,2" haute résolution affiche un large éventail d'informations. Par exemple les titres des morceaux que vous écoutez ou les directions de navigation. Quand votre Smartphone est connecté, l'écran affiche le nom, le numéro de téléphone et la photo (selon téléphone) de votre contact.

### 03. SYSTÈME DE NAVIGATION PREMIUM LEXUS

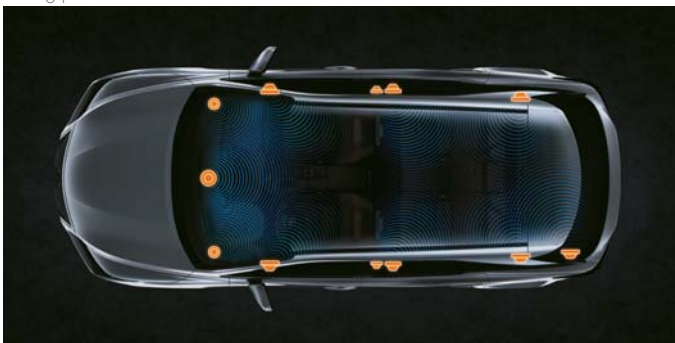
Le système de Navigation Premium, contrôlé par Remote Touch ou par commandes vocales, se distingue par ses graphismes 3D et ses nombreuses options de cartographie. Il produit aussi un QR code compatible avec votre Smartphone si vous avez besoin d'aller à pied jusqu'à votre destination finale.



04

### 04. SYSTÈME AUDIO PIONEER®

Un système audio Pioneer® à 9 haut-parleurs est proposé de série sur la version RX 450h Pack. Le système comprend un tuner AM/FM RDS, un lecteur CD, deux ports USB, une prise auxiliaire et la connectivité Bluetooth®. Un système audio Pioneer® à 12 haut-parleurs avec subwoofer, lecteur DVD et tuner DAB est quant à lui proposé de série sur le RX 450hL et dès la version Luxe sur le RX 450h.



05

### 05. SYSTÈME AUDIO MARK LEVINSON® PREMIUM SURROUND

Ce système audio à 15 haut-parleurs équipé de la technologie GreenEdge™ a été taillé sur mesure en fonction des propriétés acoustiques de l'habitacle du RX 450h. Il fournit un son inégalable 7.1 numérique digne d'un home-cinema, davantage perfectionné par la technologie Clari-Fi™ qui reconstitue le son perdu dans la compression MP3. Il est proposé de série sur les versions F SPORT, F SPORT Executive et Executive.

### 06. AFFICHAGE TÊTE HAUTE (HUD)

L'affichage tête haute (HUD) vous permet de consulter un grand nombre d'informations en couleur sur la base du pare-brise comme la navigation ou les réglages du système audio sans avoir à quitter la route des yeux.



06



07

### 07. CHARGEUR SANS FIL POUR SMARTPHONE

Vous pouvez recharger les Smartphones et autres appareils électroniques compatibles Qi au moyen du chargeur à induction sans fil, placé dans la console centrale du RX 450h.

## 01. 5 ÉTOILES EURO NCAP

Euro NCAP effectue des évaluations réalistes et indépendantes des performances de sécurité des voitures commercialisées en Europe, et a attribué aux Lexus RX 450h et RX 450hL la note maximale de cinq étoiles. Ses résultats dans toutes les catégories ont largement dépassé le niveau minimum requis pour obtenir les cinq étoiles et placent les Lexus RX 450h et RX 450hL parmi les modèles les plus sûrs de leur catégorie.



01

## 02. 10 AIRBAGS

Le RX 450h est équipé de série de 10 airbags et de prétensionneurs de ceintures de sécurité. En cas de collision, les capteurs d'intensité déclenchent les airbags en deux parties des sièges conducteur et passager avant, ainsi que les airbags latéraux. Le conducteur et le passager avant ont aussi des airbags au niveau des genoux, et des airbags rideaux latéraux sont déployés sur toute la longueur du véhicule.



02

## 03. AIRBAGS DU RX 450hL

Pour le RX 450hL 7 places, nos ingénieurs ont retravaillé la forme des airbags latéraux pour mieux protéger les passagers de la troisième rangée.

## 04. SYSTÈME D'AIDE AU STATIONNEMENT INTELLIGENT (ICS)

En plus de vous alerter lorsque les capteurs de stationnement avant et arrière détectent un obstacle, ce système fonctionnant jusqu'à 15 km/h réduit l'accélération du véhicule et affiche une alerte sur l'écran multi-informations vous indiquant de freiner. Si le système juge la collision inévitable, il freine automatiquement et stoppe le RX 450h.



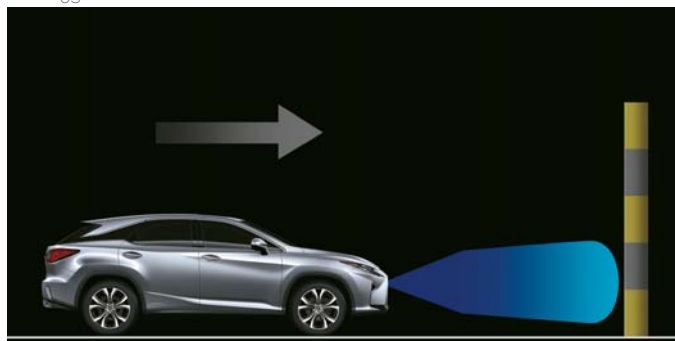
03

## 05. MONITEUR D'ANGLE MORT (BSM)

Ce système utilise des radars montés dans le bouclier arrière pour détecter les véhicules des files voisines qui n'apparaissent pas dans les rétroviseurs extérieurs. Si le conducteur actionne son clignotant en vue de changer de file alors qu'un véhicule pénètre dans l'angle mort, une alarme lumineuse apparaît dans le rétroviseur correspondant.

## 06. AVERTISSEUR DE CIRCULATION ARRIÈRE INTELLIGENT (RCTAB)

Lors d'une marche arrière, par exemple dans un parking, ce système emploie les radars du moniteur d'angle mort (BSM) pour détecter les véhicules approchant de la zone à visibilité réduite derrière le RX 450h. S'il détecte un risque de collision, le système freine automatiquement et stoppe le véhicule. Il fonctionne jusqu'à 15 km/h et détecte les véhicules roulant à plus de 8 km/h.



04



05



06

## LEXUS SAFETY SYSTEM +

### 01. LEXUS SAFETY SYSTEM +

Chaque RX 450h est équipé de série du révolutionnaire Lexus Safety System +, qui réunit le système de sécurité pré-collision (PCS) avec détection de piétons, l'amplificateur de freinage d'urgence (PBA), le système de maintien dans la file de circulation (LKA), l'allumage automatique des feux de route (AHB), le régulateur de vitesse adaptatif (ACC) et la lecture automatique des panneaux de circulation (RSA).

### 02. SYSTÈME DE SÉCURITÉ PRÉ-COLLISION (PCS)

Un radar à ondes millimétriques et un ordinateur embarqué calculent le risque de collision. Si le système détecte un risque élevé, il alerte le conducteur et augmente la pression des freins. S'il juge la collision inévitable, il actionne automatiquement les freins et tend les ceintures de sécurité avant. Partie intégrante de ce système, l'amplificateur de freinage d'urgence (Pre-crash Brake Assist) sera activé pour éviter ou réduire la collision si un piéton est détecté à l'avant du véhicule circulant entre 10 et 80 km/h.

### 03. RÉGULATEUR DE VITESSE ADAPTATIF (ACC)

Le régulateur de vitesse adaptatif (Adaptive Cruise Control) utilise la même technologie radar que le système PCS et permet de garder une distance donnée par rapport au véhicule précédant. Dès que la voie redevient libre, l'ACC retourne automatiquement à la vitesse de croisière sélectionnée.

### 04. SYSTÈME DE MAINTIEN DANS LA FILE DE CIRCULATION (LKA) ET ALLUMAGE AUTOMATIQUE DES FEUX DE ROUTE (AHB)

L'innovant système de maintien dans la file de circulation (Lane Keeping Assist) évite au conducteur de quitter par inadvertance sa voie de circulation, grâce à un signal sonore et visuel, et en corrigeant légèrement sa trajectoire si nécessaire. La nuit, l'allumage automatique des feux de route (Auto High Beam) utilise la même caméra que le LKA pour détecter les véhicules venant en sens inverse et basculer en feux de croisement. Cela réduit les risques d'éblouissement des autres conducteurs.

### 05. FEUX DE ROUTE ADAPTATIFS (AHS)

Uniquement disponible sur la version Executive, le système de feux de route adaptatifs (Adaptive High-Beam System) empêche le RX 450h d'éblouir les autres usagers de la route. Couplé à une caméra derrière le pare-brise qui détecte les lumières des véhicules suivis ou croisés sur la route, le système ajuste l'éclairage en allumant ou éteignant chacune des 11 DEL indépendantes intégrées dans le projecteur.

### 06. LECTURE AUTOMATIQUE DES PANNEAUX DE CIRCULATION (RSA)

Le système de lecture automatique des panneaux de circulation (Road Sign Assist) reconnaît les panneaux de circulation définis par la Convention de Vienne au moyen de la caméra montée sur le pare-brise et donne des renseignements au conducteur sur l'écran multi-informations.

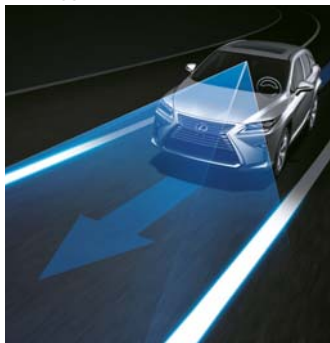
01



02



03



04



05



06

Les dispositifs dits « de sécurité active » tels que le Lexus Safety System + ont vocation à assister le conducteur mais ne peuvent totalement s'y substituer, leur fonctionnement pouvant dépendre de facteurs extérieurs.

## 01. CHÂSSIS PLUS RIGIDE

Le RX 450h est incroyablement précis et réactif grâce à un châssis rigide, à une amélioration de la suspension et à une nouvelle technologie de direction. Le procédé perfectionné de soudage laser et les techniques de liaison adhésive unissent leurs effets pour produire un SUV d'une très grande rigidité, qui offre au conducteur une excellente maniabilité à grande vitesse. Des zones rétractables à l'avant et à l'arrière absorbent l'énergie en cas de collision, tandis que la colonne de direction est également conçue pour se rétracter en cas de grave collision frontale. Les montants renforcés, les composants du plancher et les barres latérales contribuent également à dissiper l'énergie.



01

## 02. AÉRODYNAMISME DE POINTE

Le RX 450h présente d'excellentes qualités aérodynamiques grâce à son soubassement quasiment plat et à son grand becquet arrière. Pour optimiser sa pénétration dans l'air, les ingénieurs de Lexus ont aussi revu les rétroviseurs extérieurs et ont ajouté des ailerons à certains emplacements stratégiques sur le véhicule. Cela renforce la stabilité et la maniabilité, mais aussi le rendement énergétique, et réduit les bruits aérodynamiques.



02

## 03. SÉLECTEUR DE MODE DE CONDUITE

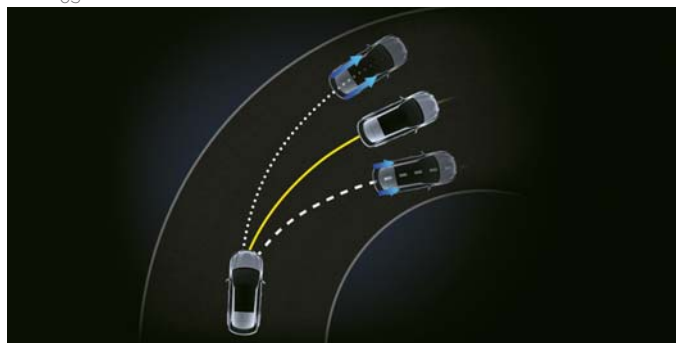
Situé sur la console centrale, le sélecteur de mode de conduite (DMS) vous permet de faire votre choix parmi les modes ECO, NORMAL, SPORT S et SPORT S+ pour maximiser l'efficacité, le dynamisme ou le raffinement de la voiture. Le conducteur du RX 450h peut aussi utiliser le mode CUSTOMIZE pour personnaliser les paramètres du moteur, du système hybride, du châssis et de la climatisation.



03

## 04. QUATRE ROUES MOTRICES / E-FOUR

Les modèles RX 450h et RX 450hL sont équipés du système E-FOUR, qui fournit des performances parfaites et une excellente adhérence sur les terrains difficiles. Le système E-FOUR et ses quatre roues motrices apportent un couple instantané à la demande.



04

## 05. SUSPENSION VARIABLE ADAPTATIVE

Pour une conduite encore plus agréable et plus dynamique, la suspension variable adaptative contrôle l'intensité des amortisseurs sur les quatre roues. Cela renforce à la fois le confort et la stabilité de la maniabilité.



05



01



02

### 01. JANTES EN ALLIAGE 18" ARGENTÉES

Disponibles en accessoires, ces jantes proposent un style différent à 5 branches pour le RX 450h. Elles sont destinées à être utilisées en tant que roues hiver.

### 02. INSERTS DES JANTES EN ALLIAGE

Conçus pour coordonner les jantes en alliage 20" de la version Executive avec la couleur de la carrosserie, ces inserts remplacent ceux d'origine et sont disponibles en couleur Blanc Arctique, Noir Ébène et Cuivre.

### 03. SEUILS DE PORTES ÉCLAIRÉS

Les seuils de portes avant rétroéclairés ajoutent une touche sportive à l'habitacle du RX 450h, tout en offrant une protection efficace. Ils existent en noir avec une finition en aluminium brossé et diffusent un éclairage discret du logo Lexus, de couleur bleue.



03



04

### 04. ORNEMENT INFÉRIEUR DE HAYON EN CHROME\*

Subtile, mais très élégant. L'ornement chromé habille le bas du hayon pour ajouter un détail de design supplémentaire à l'arrière du véhicule.

### 05. ORNEMENTS LATÉRAUX CHROMÉS

Une touche chromée audacieuse suit les contours latéraux du RX 450h pour accentuer son style urbain sculpté.



05



06

### 06. BAC DE PROTECTION DE COFFRE\*

Bac de coffre en plastique solide et flexible, avec une surface antidérapante et un bord surélevé. Permet d'apporter une protection complète au coffre contre la boue, les salissures, le sable et les liquides. Il peut également être compartimenté.

### 07. FILET DE COFFRE HORIZONTAL

Le bruit des bagages ou des sacs glissant dans le coffre risque de distraire le conducteur. Ce filet horizontal résout le problème en maintenant fermement en place tous les objets.



07



08

### 08. FILET DE COFFRE VERTICAL

Un concept simple pour un accessoire très pratique et rassurant. Le filet vertical se fixe aux crochets prévus à cet effet dans le coffre, afin de maintenir en place les objets de petite taille, bien rangés mais toujours accessibles.

### 09. PLAQUE DE PROTECTION DU PARE-CHOCS ARRIÈRE, NOIRE\*

En matériau composite noir très solide, cette plaque apporte une protection durable à la peinture du pare-chocs arrière lors du chargement et du déchargement du coffre.



09



10

### 10. PROTECTION DU SEUIL DE COFFRE, EN INOX ET PLASTIQUE

La protection de seuil de coffre en inox poli allie style et solidité. Elle permet de protéger le pare-chocs arrière lors du chargement et du déchargement du coffre.

\* Non disponible sur le RX 450hL.

**11. PORTE-VÉLO ARRIÈRE PLIABLE\***

Ce porte-vélo très léger et verrouillable est extrêmement solide ; il peut porter une ou deux bicyclette(s) en toute sécurité. Comprend des lampes intégrées et un support de plaque d'immatriculation avec prise 13 broches.

**12. PORTE-VÉLO SUR LE TOIT\*\***

Ces barres verrouillables en aluminium sont très légères, avec des fixations spéciales pour maintenir en place les roues et le cadre. Autre avantage très pratique, la fixation du cadre peut être réglée au niveau de la hauteur du véhicule.

**13. PORTE-SKIS ET SNOWBOARD\*\***

Le porte-skis verrouillable à calage intérieur en douceur, pour fixer les skis ou les snowboards sans les endommager. Se fixe sur les barres transversales en accessoires et peut contenir 6 paires de skis ou 4 snowboards.

**14. COFFRE À BAGAGES\*\***

Design aérodynamique et grande capacité, parfait pour les vacances. Le coffre s'ouvre des deux côtés, a un verrouillage central à points multiples et une finition couleur gris titane ou noir, avec couvercle texturé « aeroskin ». La capacité de ce coffre est de 300 litres et 50 kg.

**15. CROCHET DE REMORQUAGE AMOVIBLE**

Répartit équitablement les forces de traction et de freinage du remorquage, pour réduire les risques d'endommager votre véhicule. Équipé d'un crochet verticalement amovible et d'un kit de câblage spécial.

**16. BARRES TRANSVERSALES\*\***

À placer sur les rails longitudinaux de série, les barres transversales constituent une base solide pour une vaste gamme d'accessoires.

**17. TAPIS DE SOL EN TISSU**

Les tapis de sol en acuelour brun ou noir servent à protéger les moquettes de l'habitacle et à en compléter les qualités d'insonorisation. Des fixations de sécurité spéciales empêchent le tapis du conducteur de glisser.



11



12



13



14



15



16



17

\* Non disponible sur le RX 450hL.

\*\* Non compatible avec le toit panoramique.



### 01. CALANDRE TRAPÉZOÏDALE NOIRE

Le RX 450h Sport Edition est agrémenté d'une calandre trapézoïdale noire exclusive aux contours chromés qui souligne la puissance du véhicule. Les feux antibrouillard à LED sont cerclés de noir pour renforcer son aspect sportif.

### 02. RÉTROVISEURS NOIRS

À l'instar du RX 450h F SPORT, le RX 450h Sport Edition adopte des rétroviseurs extérieurs de couleur noire laquée.

### 03. JANTES EN ALLIAGE 20"

Magnifiquement sculptées, ces jantes à 5 doubles branches avec finition noire sont conçues pour affirmer le design sportif du RX 450h Sport Edition.

### 04. DIFFUSEUR ARRIÈRE NOIR

La partie inférieure du pare-chocs arrière est noire, renforçant ainsi l'apparence distinctive du véhicule.



01



02



03



04

\* Disponible uniquement sur le RX 450h.

### 01. DESIGN F SPORT

Une « calandre trapézoïdale » plus audacieuse à motif en nid d'abeilles et une lame abaissée sur la partie inférieure du pare-chocs avant accentuent le dynamisme du RX 450h F SPORT. Les détails comme le badge F SPORT sur les ailes avant, les rétroviseurs extérieurs de couleur noire laquée et les remarquables jantes en alliage 20" F SPORT soulignent la puissance de ce SUV.



01

### 02. JANTES EN ALLIAGE 20" F SPORT

Conçues en exclusivité pour le modèle F SPORT, ces jantes en alliage 20" au design sophistiqué arborent une finition anthracite pour refléter la puissance et le caractère sportif de la voiture.



02

### 03. HABITACLE F SPORT

Un garnissage en cuir Grenat très attrayant, avec ciel de toit noir constitue une des combinaisons les plus sportives pour l'intérieur du RX 450h F SPORT. Les nouveaux sièges exclusifs F SPORT sont également réalisés avec la technologie à « moulage intégré » qui apporte un meilleur soutien latéral dans les virages. Les inserts en aluminium complètent parfaitement la planche de bord et les contre-portes, tandis que le magnifique volant F SPORT, doté de palettes de changement de vitesses, s'inspire de celui de notre emblématique supercar LFA. Avec sa finition en cuir perforé, le levier de vitesses F SPORT est assorti au volant, pour rappeler l'ambiance sportive du RX 450h F SPORT.



03

### 04. INSTRUMENTATION F SPORT

Ce combiné d'instrumentation central F SPORT est équipé de la technologie transistor à film et comporte un anneau central mobile issu de la supercar LFA. Cet écran inclut un compte-tours à aiguille et un compteur de vitesse numérique, comme sur les Lexus de la gamme hautes performances 'F'.



04

### 05. ACCÉLÉROMÈTRE

Pour une conduite plus dynamique, un accéléromètre affiche les G latéraux et longitudinaux sur l'écran multi-informations du RX 450h F SPORT. L'écran présente aussi l'angle de la direction, la position du papillon des gaz et la pression hydraulique des freins.



05

\* Disponible uniquement sur le RX 450h.

---

## DÉVELOPPEMENT D'UNE NOUVELLE PEINTURE LEXUS

---



Les designers Lexus créent généralement de nouvelles couleurs au lancement d'un nouveau modèle, ce qui peut nécessiter jusqu'à deux ans de travail. Au total, Lexus compte quelques 30 teintes de peintures différentes, dont le Gris Titane.

Lorsque nous décidons de créer une nouvelle peinture Lexus, la facilité n'existe pas ; le designer ne peut rendre sa décision qu'après avoir passé au crible des centaines d'échantillons. « Lorsqu'on crée une nouvelle peinture, j'arrive à distinguer les nuances d'une même couleur et sais au premier coup d'oeil celles qui n'iraient pas sur une Lexus », commente Megumi Suzuki, l'une de nos designers de couleurs les plus expérimentées. Son travail exige une connaissance approfondie de la chromogénèse ainsi qu'un œil perçant.

« Dès que je rencontre quelqu'un, que je rentre dans un magasin ou que je rends visite à un ami, mon regard se porte instinctivement sur les couleurs et les matériaux », ajoute-t-elle.

Lorsque l'équipe tombe d'accord sur une couleur, c'est au tour d'un panel d'experts d'effectuer différentes phases du développement : des techniciens de laboratoire pour mélanger la peinture, des sculpteurs d'argile, des ingénieurs et l'équipe chargée de la peinture de la carrosserie sur la chaîne d'assemblage pour habiller chaque Lexus d'une robe parfaitement uniforme. Régulièrement, Kansai Paint (un des fournisseurs de peinture de Lexus) produit un nouveau lot et envoie à Lexus des échantillons qui sont passés en revue par ses designers sur des panneaux de test imitant la forme de la voiture. Tous sont analysés à l'intérieur comme à l'extérieur, sous la lumière d'un projecteur, du soleil ou lorsque le ciel est couvert, et ce, à différents moments de la journée et de l'année.

Faire un choix définitif n'est pas chose facile. Une peinture qui offre un rendu éblouissant par un matin d'été peut sembler terne à l'ombre ou dans un showroom. Pour ne rien arranger, les designers doivent également concilier leurs préférences personnelles. « C'est amusant de voir comment la perception que l'on a d'une couleur change selon la saison, notre humeur ou les tendances du moment », conclut Megumi.

**BLANC NOVA** | 083<sup>1</sup>



**BLANC ARCTIQUE** | 085<sup>2</sup>



**GRIS PLATINE** | 1J4



**GRIS TITANE** | 1J7



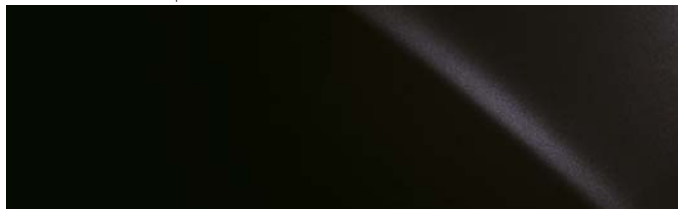
**GRIS MERCURE** | 1H9



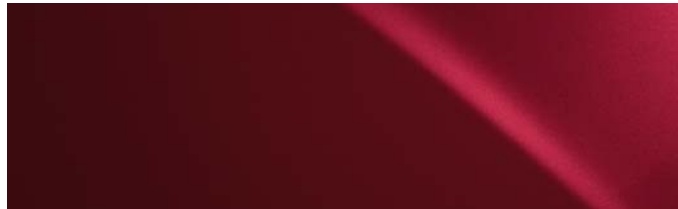
**NOIR ÉBÈNE** | 212<sup>3</sup>



**NOIR GRAPHITE** | 223



**ROUGE CRISTAL** | 3R1



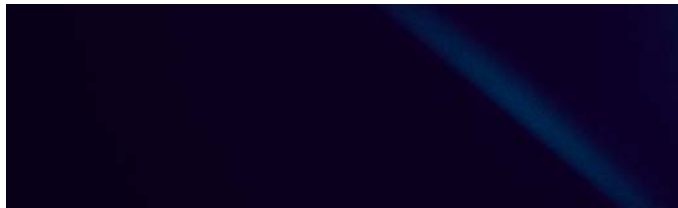
**CUIVRE** | 4X2<sup>2</sup>



**ÉCRU** | 4U7<sup>2</sup>



**BLEU NUIT** | 8X5



**BLEU SAPHIR** | 8X1<sup>1</sup>



<sup>1</sup>Exclusivement sur les versions F SPORT et F SPORT Executive.

<sup>2</sup>Non disponible sur les versions F SPORT et F SPORT Executive.

<sup>3</sup>Couleur non métallisée

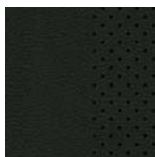
Remarque : en raison des variations liées à la reproduction des couleurs à l'impression, la teinte extérieure réelle peut légèrement différer de celle présentée dans les illustrations.

**TISSU<sup>1</sup>**



Noir

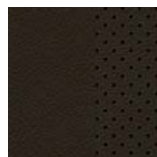
**CUIR<sup>2</sup>**



Noir



Ivoire

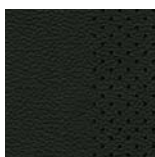


Brun



Marron Topaze

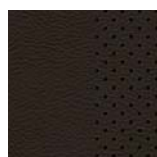
**CUIR SEMI-ANILINE<sup>3</sup>**



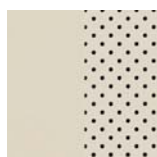
Noir



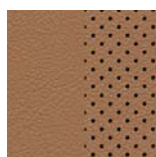
Ivoire



Brun



Crème



Marron Topaze

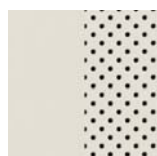
**CUIR F SPORT<sup>4</sup>**



Noir

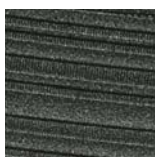


Grenat

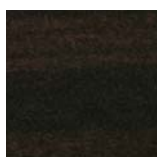


Blanc

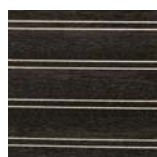
**INSERTS<sup>5</sup>**



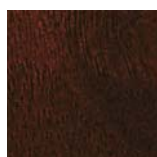
Noir brillant



Shimamoku Brun  
foncé  
mat

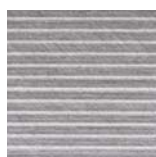


Métal & Bois Foncé  
brillant



Noyer brillant

**INSERTS F SPORT<sup>6</sup>**



Aluminium

<sup>1</sup> Tissu de série sur la version RX 450h Pack.

<sup>2</sup> Cuir Noir de série sur la version RX 450h Sport Edition. Cuir de série sur les versions RX 450hL et Luxe (RX 450h / RX 450hL).

<sup>3</sup> Cuir semi-aniline de série sur les versions Executive (RX 450h / RX 450hL).

<sup>4</sup> Cuir F SPORT de série sur les versions RX 450h F SPORT et F SPORT Executive.

<sup>5</sup> Inserts Noir brillant de série sur les versions RX 450h Pack, RX 450hL, Luxe (RX 450h / RX 450hL) et RX 450h Sport Edition. Inserts Shimamoku / Métal et Bois / Noyer de série sur la version RX 450h Executive : consultez votre Concessionnaire pour connaître les combinaisons Cuir / Bois possibles. Inserts Métal et Bois de série sur la version RX 450hL Executive.

<sup>6</sup> Inserts en aluminium de série sur les versions RX 450h F SPORT et F SPORT Executive.

Les photos des trois pages suivantes montrent une sélection de couleurs possibles pour l'habitacle. Pour de plus amples informations, n'hésitez pas à contacter votre concessionnaire agréé Lexus.



01



02



03

- 01 Cuir Brun avec inserts Noir brillant (Luxe)
- 02 Cuir Noir avec inserts Noir brillant (RX 450hL, Luxe et RX 450h Sport Edition)
- 03 Cuir semi-aniline ivoire avec inserts Noyer brillant (RX 450h Executive)



04



05



06

04 Cuir semi-aniline Crème avec inserts Shimamoku Brun Foncé mat (RX 450h Executive)

05 Cuir semi-aniline Marron Topaze avec inserts Shimamoku Brun Foncé mat (RX 450h Executive)

06 Cuir semi-aniline Brun avec inserts Métal et Bois Foncé brillant (Executive)



07



08



09

07 Cuir F SPORT Blanc avec inserts aluminium (RX 450h F SPORT et F SPORT Executive)

08 Cuir F SPORT Grenat avec inserts aluminium (RX 450h F SPORT et F SPORT Executive)

09 Cuir F SPORT Noir avec inserts aluminium (RX 450h F SPORT et F SPORT Executive)

ÉQUIPEMENTS | VERSIONS

EXTÉRIEUR	RX 450h Pack <sup>1</sup> / RX 450hL	RX 450h Luxe / RX 450hL Luxe	RX 450h Sport Edition <sup>1</sup>	RX 450h F SPORT <sup>1</sup> / F SPORT Executive <sup>1</sup>	RX 450h Executive / RX 450hL Executive
Becquet arrière aérodynamique	■	■	■	■	■
Bouclier avant avec calandre trapézoïdale	■	■	—	—	■
Bouclier avant avec calandre trapézoïdale noire et diffuseur arrière noir	—	—	■	—	—
Bouclier avant spécifique avec calandre trapézoïdale à motifs en nid d'abeilles	—	—	—	■	—
Clignotants séquentiels	■	■	■	■	■
Coques de rétroviseurs extérieurs noires	—	—	■	■	—
Essuie-glaces arrière	■	■	■	■	■
Essuie-glaces avant à détecteur de pluie	■	■	■	■	■
Feux antibrouillard à LED avec fonction éclairage d'intersection	—	—	—	■	■
Feux arrière et feux de brouillard arrière à LED	■	■	■	■	■
Feux avant à LED à triple lentilles en L - allumage automatique des feux - réglage automatique de la hauteur du faisceau - lave-phares haute pression - fonction « follow me » home - feux de brouillard avant	■	■	■	■	■
Kit de réparation de pneu	■	■	■	■	■
Logos F SPORT sur les ailes avant	—	—	—	■	—
Peinture métallisée	■	■	■	■	■
Rails de toit en aluminium	■	■	■	■	■
Rétroviseurs extérieurs : - à mémoires - électrochromatiques	— / ■	■	■	■	■
Rétroviseurs extérieurs : - réglables, rabattables et dégivrables électriquement - rappels de clignotant intégrés	■	■	■	■	■
Vitres anti-UV et à isolation thermique	■	■	■	■	■
Vitres latérales avant au revêtement hydrophobe	■	■	■	■	■
Vitres latérales arrière et lunette arrière surteintées	■	■	■	■	■

JANTES

Jantes en alliage 18" à 7 branches avec pneumatiques 235/65 R18	■	—	—	—	—
Jantes en alliage 20" à 10 branches avec pneumatiques 235/55 R20	—	■	—	—	—
Jantes en alliage 20" à 10 branches noires avec pneumatiques 235/55 R20	—	—	■	—	—
Jantes en alliage 20", design spécifique F SPORT avec pneumatiques 235/55 R20	—	—	—	■	—
Jantes en alliage 20" à 5 branches avec inserts Gris Titane (de série) ou personnalisables (en accessoires) et pneumatiques 235/55 R20	—	—	—	—	■

<sup>1</sup> Seulement sur RX 450h.

■ Disponible de série.  
○ Disponible en option.  
□ Disponible dans le cadre d'un pack.  
— Non disponible.

SÉCURITÉ ACTIVE ET DYNAMIQUE DE CONDUITE	RX 450h Pack <sup>1</sup> / RX 450hL	RX 450h Luxe / RX 450hL Luxe	RX 450h Sport Edition <sup>1</sup>	RX 450h F SPORT <sup>1</sup> / F SPORT Executive <sup>1</sup>	RX 450h Executive / RX 450hL Executive
Assistance au démarrage en côte (HAC)	■	■	■	■	■
Feux de stop actifs	■	■	■	■	■
Générateur de bruit moteur mécanique sur l'admission d'air	-	-	-	■	-
Gestion intégrée de la dynamique du véhicule (VDIM)	■	■	■	■	■
Lexus Safety System + :					
- Lecture automatique des panneaux de circulation (RSA)	■	■	■	■	■
- Régulateur de vitesse adaptatif (ACC)					
- Système de maintien dans la file de circulation (LKA)	■	■	■	■	■
- Système de sécurité pré-collision (PCS) avec détection de piétons, amplificateur de freinage d'urgence (PBA)	■	■	■	■	■
- Allumage automatique des feux de route (AHB)	■	■	■	■	-
- Feux de route adaptatifs (AHS)	-	-	-	-	■
Mode EV (100% électrique)	■	■	■	■	■
Moniteur d'angle mort (BSM) et avertisseur de circulation arrière intelligent (RCTAB)*	-	□	□	- / ■	■
Sélection du mode de conduite					
- ECO / NORMAL / SPORT	■	■	■	■	■
Suspension variable adaptative (AVS) avec mode de conduite Sport S+	-	-	-	■	■
Système d'aide au stationnement intelligent (ICS)*	■	■	■	■	■
Systèmes de freinage, stabilité, direction et motricité**					
- ABS / BAS / EBD / ECB / EPB / EPS / TRC / VSC	■	■	■	■	■
Système de surveillance de la pression des pneumatiques (TPWS)	■	■	■	■	■
<b>SÉCURITÉ PASSIVE</b>					
10 airbags :					
- airbags frontaux, latéraux et de genoux pour le conducteur et le passager avant	■	■	■	■	■
- airbags latéraux arrière et rideau sur toute la longueur du véhicule					
Bouton de désactivation de l'airbag passager avant	■	■	■	■	■
Points d'ancrage ISOFIX 2e rangée (places latérales arrière)	■	■	■	■	■
Points d'ancrage TOP TETHER 3e rangée (places latérales arrière)	- / ■	- / ■	-	-	- / ■
Prétensionneurs de ceintures de sécurité (places avant et latérales arrière)	■	■	■	■	■
Rappel visuel et sonore de non-bouclage des ceintures de sécurité à l'avant et à l'arrière	■	■	■	■	■
Sièges avant WIL réduisant le risque de lésion cervicale (coup du lapin) avec appuis-tête actifs	■	■	■	■	■
<b>PROTECTION DU VÉHICULE</b>					
Double verrouillage des portières	■	■	■	■	■
Système antivol avec antidémarrage / capteur d'intrusion et d'inclinaison / alarme sonore	■	■	■	■	■
Verrouillage automatique des portières en roulant	■	■	■	■	■

\* Fonctionne jusqu'à 15 km/h.

\*\* ABS = Antiblocage des roues / BAS = Aide au freinage d'urgence / EBD = Répartiteur électronique de la force de freinage / ECB-R = Freinage à gestion électronique et récupération d'énergie / EPB = Frein de stationnement électronique / EPS = Direction assistée électrique / TRC = Antipatinage / VSC = Contrôle de stabilité du véhicule

ÉQUIPEMENTS | VERSIONS

<b>SYSTÈME AUDIO, COMMUNICATION ET INFORMATION</b>	<b>RX 450h Pack<sup>1</sup> / RX 450hL</b>	<b>RX 450h Luxe / RX 450hL Luxe</b>	<b>RX 450h Sport Edition<sup>1</sup></b>	<b>RX 450h F SPORT<sup>1</sup> / F SPORT Executive<sup>1</sup></b>	<b>RX 450h Executive / RX 450hL Executive</b>
Affichage tête haute (HUD) couleur	–	□	□	■	■
Caméra de recul	■	■	■	■	■
Capteurs d'aide au stationnement avant et arrière	■	■	■	■	■
Combiné d'instrumentation : - double instrumentation selon le mode de conduite (indicateur du système hybride / compte-tours) - illumination double des cadrans selon le mode de conduite (bleu / rouge) - instrumentation Optitron	■	■	■	■	■
Commandes au volant (audio / affichage / téléphone / reconnaissance vocale / ACC / LKA)	■	■	■	■	■
Connectivité audio et téléphonie mobile Bluetooth®	■	■	■	■	■
Écran couleur multi-information 4,2" entre le compteur et le compte-tours	■	■	■	■	■
Horloge analogique avec éclairage LED	■	■	■	■	■
Système audio Pioneer® à 9 haut-parleurs	■ / –	–	–	–	–
Système audio Pioneer® à 12 haut-parleurs	– / ■	■	■	–	–
Système audio Mark Levinson® Premium Surround à 15 haut-parleurs, technologie Clari-Fi™	–	–	–	■	■
Système Multimédia et Navigation Lexus : - écran central fixe 8" à commande par molette rotative - info Trafic via RDS/TMC - lecteur simple CD, prise AUX, et 2 ports USB - système de Navigation Lexus avec cartographie Europe	■	–	–	–	–
Système Multimédia et Navigation Premium : - écran central couleur fixe 12,3" à commande par Remote Touch - lecteur simple CD&DVD, prise AUX et 2 ports USB - tuner DAB - reconnaissance vocale pour la navigation - services connectés* : Recherche en ligne / Google Street View® / Panoramic® / Transmission de l'itinéraire à la voiture / Info Trafic en temps réel / Météo - système de Navigation Lexus avec cartographie Europe sur carte micro SD	–	■	■	■	■
Vision panoramique à 360°	–	–	–	– / ■	■

**CONFORT INTÉRIEUR ET PRATICITÉ**

Accès et sorties facilités (volant rétractable électriquement)	■ / –	–	–	–	–
Accès et sorties facilités (siège conducteur et volant rétractables électriquement)	– / ■	■	■	■	■
Accoudoir central arrière avec espace de rangement	–	■ / –	■	■	■ / –
Accoudoir central arrière avec espace de rangement, portes-gobelets (X2), ports USB (X2)	– / ■	– / ■	–	–	– / ■
Accoudoir central avant avec espace de rangement et porte-gobelets (x2)	■	■	■	■	■
Banquette arrière inclinable / coulissante manuellement	■	■	■	■ / –	– / ■
Banquette arrière rabattable manuellement 60:40 / 40:20:40	■	■	■	■ / –	– / ■
Banquette arrière rabattable 50:50 électriquement (3e rangée)	– / ■	– / ■	–	–	– / ■
Banquette arrière chauffante (2e rangée)	–	–	–	– / ■	■
Banquette arrière électrique (2e rangée)	–	–	–	– / ■	■ / –
Chargeur sans fil pour Smartphone	–	■	■	■	■
Ciel de toit noir	–	–	–	■	–
Clé au format carte électronique (CardKey)	–	–	–	– / ■	■
Climatisation électronique - réglages séparés conducteur / passager avant - technologie nanoe®	■	■	■	■	■
Climatisation électronique avec commande de recirculation automatique	–	■	■	■	■
Climatisation électronique pour la 3e rangée	– / ■	– / ■	–	–	– / ■
Eclairage d'ambiance intérieur à LED	–	–	–	■	■
Frein de parking électronique	■	■	■	■	■

ÉQUIPEMENTS | VERSIONS

CONFORT INTÉRIEUR ET PRATICITÉ	RX 450h Pack <sup>1</sup> / RX 450hL	RX 450h Luxe / RX 450hL Luxe	RX 450h Sport Edition <sup>1</sup>	RX 450h F SPORT <sup>1</sup> / F SPORT Executive <sup>1</sup>	RX 450h Executive / RX 450hL Executive
Hayon à ouverture électrique mains-libres	–	■	■	■	■
Hayon à ouverture et fermeture électriques avec commande à distance	■	–	–	–	–
Inserts Aluminium	–	–	–	■	–
Inserts Bois	–	–	–	–	■
Inserts Noir brillant	■	■	■	–	–
Lève-vitres électriques avant et arrière à impulsion	■	■	■	■	■
Palettes de changement de vitesses au volant	–	–	–	■	–
Pédalier et repose-pied en aluminium ajouré	–	–	–	■	–
Plaques de seuil de portes au design exclusif	–	–	–	■	–
Plaques de seuil de portes avant éclairées	–	–	–	–	■
Pommeau de levier de vitesse gainé de cuir	■	■	■	–	■
Pommeau de levier de vitesse gainé de cuir perforé	–	–	–	■	–
Rétroviseur intérieur électrochrome (atténuation automatique de la brillance)	■	■	■	■	■
Sellerie en tissu	■ / –	–	–	–	–
Sellerie en cuir	– / ■	■	■	–	–
Sellerie en cuir F SPORT	–	–	–	■	–
Sellerie en cuir semi-aniline	–	–	–	–	■
Sièges avant :					
- climatisés (chauffants et ventilés)	– / ■	■	■	■	■
- 3 présélections mémorisables pour le conducteur (positions du siège, du volant et des rétroviseurs extérieurs)					
Sièges avant réglables électriquement :					
- longitudinal / hauteur et inclinaison d'assise / inclinaison du dossier pour le conducteur et le passager	■	■	■	■	–
- soutien lombaire électrique pour le conducteur					
Sièges avant réglables électriquement :					
- longitudinal / hauteur, inclinaison et longueur d'assise / inclinaison du dossier	–	–	–	–	■
- lombaires longitudinal et hauteur pour le conducteur et le passager avant					
- 3 présélections mémorisables pour le conducteur (position du siège, du volant et des rétroviseurs extérieurs) et le passager avant (position du siège)					
Stores de vitres latérales arrière manuels	–	–	–	■	■
Système d'accès et de démarrage sans clé (Smart Entry & Start)	■	■	■	■	■
Toit panoramique et ouvrant	–	■ / –	■	■	■ / –
Toit ouvrant (indispensable pour installation barres de toit transversales)	–	○ / ■	–	○	○ / ■
Volant à 3 branches gainé de cuir, réglable électriquement en hauteur et en profondeur	■	■	■	■	■
Volant à 3 branches gainé de cuir perforé, avec logo F SPORT, réglable électriquement en hauteur et en profondeur	–	–	–	■	–
Volant chauffant	–	–	–	– / ■	■
Volant réglable électriquement en hauteur et profondeur	■	■	■	■	■

OPTIONS

Pack Technologie :					
- Affichage tête haute (HUD) couleur	–	○	○	–	–
- Moniteur d'angle mort (BSM)					
- Avertisseur de circulation arrière intelligent (RCTAB)**					
Toit ouvrant (indispensable pour installation barres de toit transversales)	–	○ / –	–	○	○ / –
Volant bois	–	–	–	–	○

<sup>1</sup> Seulement sur RX 450h.

- Disponible de série.
- Disponible en option.
- Disponible dans le cadre d'un pack.
- Non disponible.

\* Les services connectés ne sont pas nécessairement disponibles dans tous les pays ou avec tous les téléphones mobiles. Veuillez consulter votre Concessionnaire ou votre Réparateur Agréé Lexus pour plus d'informations.

\*\* Fonctionne jusqu'à 15 km/h.

## CARACTÉRISTIQUES TECHNIQUES

PUISSANCE COMBINÉE		RX 450h
Moteur thermique + batterie (ch / kW)	313 / 230	
Vitesse maximum sur circuit (km/h)	200	
Accélération 0-100 km/h (s)	7,7	
MOTEUR THERMIQUE		
Cylindrée (cm <sup>3</sup> ) / Cylindres / Soupapes	3456 / V6 / 24	
Distribution	Dual VVT-i	
Type de carburant	Essence, 95 octane ou +	
Puissance max. (ch/kW à tr/min)	262 / 193 à 6000	
Couple max. (Nm à tr/min)	335 à 4600	
MOTEURS ÉLECTRIQUES		
Type	Synchrone à CA et aimant permanent	
Puissance max. (ch/kW) avant - arrière	167 / 123 - 68 / 50	
Couple max. (Nm) avant - arrière	335 - 139	
BATTERIE HYBRIDE		
Type	Nickel-Hydrure métallique (Ni-MH)	
Puissance max. (ch / kW)	50 / 37	
TRANSMISSION - DIRECTION		
Roues motrices	Quatre roues motrices non-permanentes (E-FOUR)	
Transmission	À variation continue pilotée électroniquement (E-CVT)	
CONSUMMATIONS (l/100 km)*		
Urbaine	5,7 / 6,01	
Extra urbaine	5,9 / 5,81	
Mixte	5,8 / 5,91	
ÉMISSIONS DE CO <sub>2</sub> (g/km)*		
Norme antipollution	Euro 6	
Mixte (Cycle NEDC Corrélé)	132	
POIDS (kg)		
Poids total en charge	2715	
Poids à vide (min.-max.)	2100 - 2215	
Capacité de traction (remorque freinée / remorque non freinée)	750 / 2000	
CAPACITÉS (l)		
Réservoir d'essence	65	
Coffre, banquette en position**	539	
Coffre, banquette rabattue**	1612	

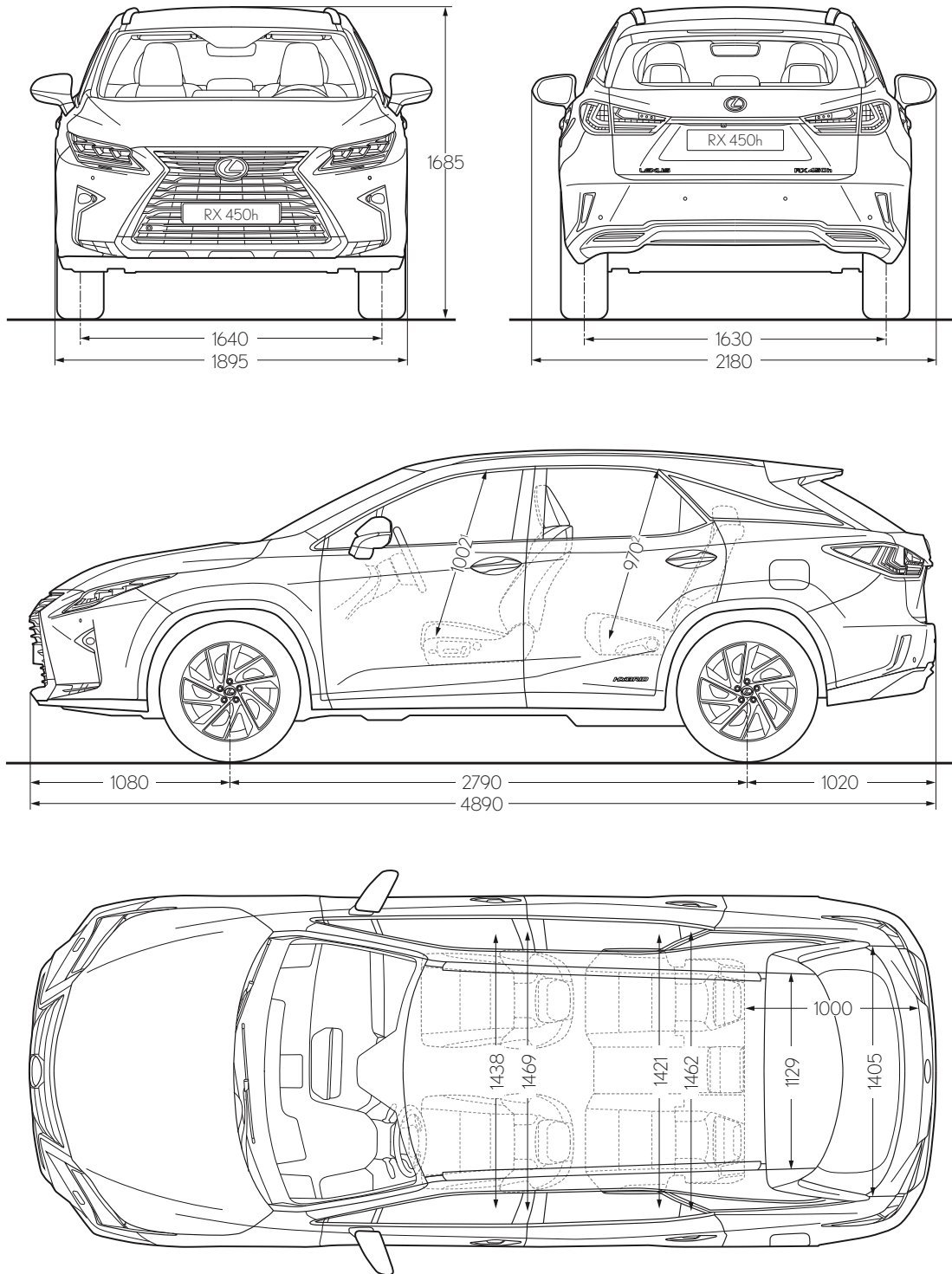
\* Les émissions et consommations pour le RX 450h varient en fonction de la finition et de la taille des jantes en alliage. Le premier chiffre correspond aux versions équipées de jantes 18". Le second chiffre correspond aux versions équipées de jantes 20".

\*\* **Données sous réserve d'homologation définitive.** Valeurs déterminées sur la base du nouveau cycle d'homologation WLTP (« Procédure d'essai harmonisée au niveau mondial pour les véhicules légers »). Depuis le 1er septembre 2017, la procédure d'homologation WLTP succède progressivement à la procédure européenne NEDC en place depuis 1992. Ainsi, pendant une période transitoire courant jusqu'au 1er septembre 2018, cette procédure va succéder progressivement à la procédure NEDC. Toujours menés en laboratoire sur des bancs à rouleaux afin de mesurer de manière harmonisée la consommation de carburant et les émissions de CO<sub>2</sub> des différents véhicules, les paramètres des essais menés dans le cadre de la procédure WLTP sont plus représentatifs des conditions réelles d'utilisation des véhicules au quotidien ainsi que des technologies actuelles. Cette procédure tient compte également du niveau de finition ainsi que des équipements optionnels montés sur les différents véhicules neufs. Par conséquent, la consommation de carburant et les émissions de CO<sub>2</sub> mesurées selon la procédure WLTP vont dans de nombreux cas être plus élevées que celles obtenues selon le cycle NEDC. Afin de tenir compte des différences constatées entre ces deux procédures, sur les niveaux de consommations de carburant et d'émissions de CO<sub>2</sub>, la Commission Européenne a défini une méthode de corrélation de ces différentes valeurs. L'attention du lecteur est attirée sur le fait que pendant toute la période transitoire, les valeurs corrélées indiquées dans cette brochure correspondent aux valeurs mixte corrélées les plus faibles pour la famille de véhicules à laquelle appartient le RX 450h. En outre, à la date d'édition de cette brochure, ces données sont provisoires ; les valeurs définitives pour ce modèle ne seront connues qu'à l'issue de la procédure d'homologation concernant les véhicules LEXUS RX 450h produits à compter du mois de mars 2018. Cette situation et toute différence ainsi constatée entre les différentes valeurs ne saurait en elles-mêmes nullement préjuger ou être assimilée à un quelconque défaut de conformité de chacun des véhicules concernés. De manière générale, l'attention du lecteur est attirée sur le fait que la consommation réelle varie quoi qu'il arrive en fonction du profil individuel de conduite et de nombreux autres facteurs tels que l'état de la route, les conditions de circulation, l'état du véhicule, la pression des pneumatiques, les conditions climatiques, la charge du véhicule, etc..

\*\* Le volume du coffre est calculé par la méthode VDA. Tous les chiffres comprennent l'espace de rangement sous le coffre.

Remarque : vous trouverez les autres caractéristiques techniques (y compris les éventuelles mises à jour) sur le site Internet [www.lexus.fr](http://www.lexus.fr)

## CARACTÉRISTIQUES TECHNIQUES



<sup>1</sup>997 avec toit ouvrant et 948 avec toit panoramique.

<sup>2</sup>934 avec toit panoramique.

Remarque : les dimensions ci-dessus sont exprimées en millimètres.

## CARACTÉRISTIQUES TECHNIQUES

PUISSANCE COMBINÉE		RX 450hL
Moteur thermique + batterie (ch / kW)		313 / 230
Vitesse maximum sur circuit (km/h)		180
Accélération 0-100 km/h (s)		8,0
MOTEUR THERMIQUE		
Cylindrée (cm <sup>3</sup> ) / Cylindres / Soupapes		3456 / V6 / 24
Distribution		Dual VVT-i
Type de carburant		Essence, 95 octane ou +
Puissance max. (ch/kW à tr/min)		262 / 193 à 6000
Couple max. (Nm à tr/min)		335 à 4600
MOTEURS ÉLECTRIQUES		
Type		Synchrone à CA et aimant permanent
Puissance max. (ch/kW) avant - arrière		167 -123 / 68 - 50
Couple max. (Nm) avant - arrière		335 / 139
BATTERIE HYBRIDE		
Type		Nickel-Hydrure métallique (Ni-MH)
Puissance max. (ch / kW)		50 / 37
TRANSMISSION - DIRECTION		
Roues motrices		Quatre roues motrices non-permanentes (E-FOUR)
Transmission		À variation continue pilotée électroniquement (E-CVT)
CONSOUMATIONS (l/100 km)*		
Urbaine		6,2 / 6,31
Extra urbaine		6,0 / 6,11
Mixte		5,9 / 6,01
ÉMISSIONS DE CO <sub>2</sub> (g/km)*		
Norme antipollution		Euro 6
Mixte (Cycle NEDC Corrélé)		136
POIDS (kg)		
Poids total en charge		2840
Poids à vide (min.-max.)		2205 - 2275
Capacité de traction (remorque freinée / remorque non freinée)		0 / 0
CAPACITÉS (l)		
Réservoir d'essence		65
Coffre, banquettes en position (3 rangées)**		176
Coffre, banquette en position (2 rangées)**		474
Coffre, banquettes rabattue**		1656

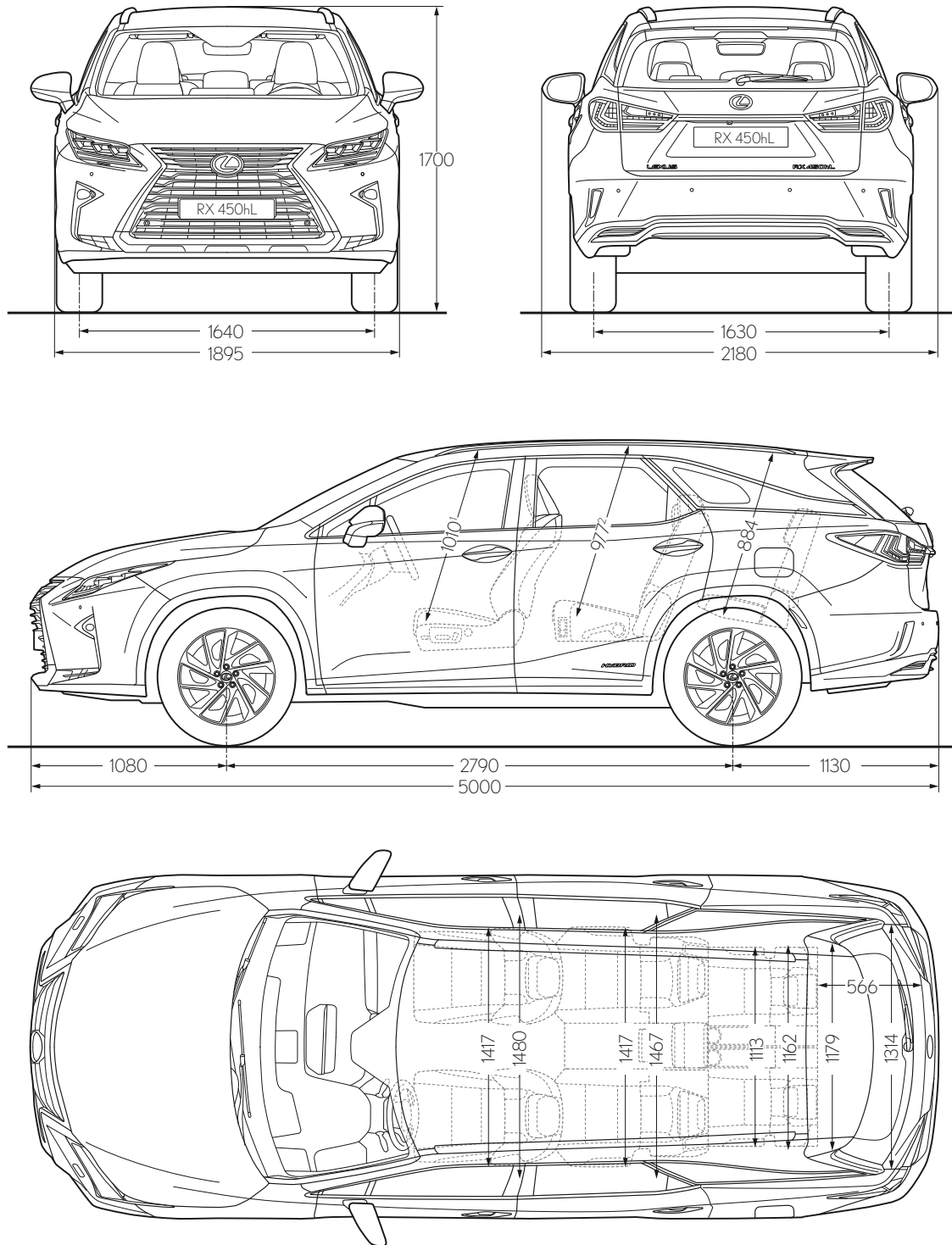
\* Les émissions et consommations pour le RX 450hL varient en fonction de la finition et de la taille des jantes en alliage. Le premier chiffre correspond aux versions équipées de jantes 18". Le second chiffre correspond aux versions équipées de jantes 20".

\* **Données sous réserve d'homologation définitive.** Valeurs déterminées sur la base du nouveau cycle d'homologation WLTP (« Procédure d'essai harmonisée au niveau mondial pour les véhicules légers »). Depuis le 1er septembre 2017, la procédure d'homologation WLTP succède progressivement à la procédure européenne NEDC en place depuis 1992. Ainsi, pendant une période transitoire courant jusqu'au 1er septembre 2018, cette procédure va succéder progressivement à la procédure NEDC. Toujours menés en laboratoire sur des bancs à rouleaux afin de mesurer de manière harmonisée la consommation de carburant et les émissions de CO<sub>2</sub> des différents véhicules, les paramètres des essais menés dans le cadre de la procédure WLTP sont plus représentatifs des conditions réelles d'utilisation des véhicules au quotidien ainsi que des technologies actuelles. Cette procédure tient compte également du niveau de finition ainsi que des équipements optionnels montés sur les différents véhicules neufs. Par conséquent, la consommation de carburant et les émissions de CO<sub>2</sub> mesurées selon la procédure WLTP vont dans de nombreux cas être plus élevées que celles obtenues selon le cycle NEDC. Afin de tenir compte des différences constatées entre ces deux procédures, sur les niveaux de consommations de carburant et d'émissions de CO<sub>2</sub>, la Commission Européenne a défini une méthode de corrélation de ces différentes valeurs. L'attention du lecteur est attirée sur le fait que pendant toute la période transitoire, les valeurs corrélées indiquées dans cette brochure correspondent aux valeurs mixte corrélées les plus faibles pour la famille de véhicules à laquelle appartient le RX 450hL. En outre, à la date d'édition de cette brochure, ces données sont provisoires ; les valeurs définitives pour ce modèle ne seront connues qu'à l'issue de la procédure d'homologation concernant les véhicules LEXUS RX 450hL produits à compter du mois de mars 2018. Cette situation et toute différence ainsi constatée entre les différentes valeurs ne saurait en elles-mêmes nullement préjuger ou être assimilée à un quelconque défaut de conformité de chacun des véhicules concernés. De manière générale, l'attention du lecteur est attirée sur le fait que la consommation réelle varie quoi qu'il arrive en fonction du profil individuel de conduite et de nombreux autres facteurs tels que l'état de la route, les conditions de circulation, l'état du véhicule, la pression des pneumatiques, les conditions climatiques, la charge du véhicule, etc..

\*\* Le volume du coffre est calculé par la méthode VDA.

Remarque : vous trouverez les autres caractéristiques techniques (y compris les éventuelles mises à jour) sur le site Internet [www.lexus.fr](http://www.lexus.fr)

## CARACTÉRISTIQUES TECHNIQUES



<sup>1</sup> 983 avec toit ouvrant.

<sup>2</sup> 963 avec toit ouvrant.

Remarque : les dimensions ci-dessus sont exprimées en millimètres.

**En savoir plus sur le RX 450h :**

**[lexus.fr/RX](http://lexus.fr/RX)**

**[facebook.com/LexusFrance](https://facebook.com/LexusFrance)**

**[instagram.com/LexusFrance](https://instagram.com/LexusFrance)**

---

© 2018 Lexus Europe\* se réserve le droit de modifier les caractéristiques et équipements de ses véhicules sans avis préalable. Ces spécifications et équipements peuvent également varier en conformité avec les conditions et exigences locales. Veuillez consulter votre concessionnaire agréé Lexus pour obtenir de plus amples informations sur les modifications possibles applicables à votre pays. Note : les véhicules présentés ainsi que les caractéristiques mentionnées dans ce catalogue peuvent varier en fonction des modèles et équipements disponibles dans votre pays. Les teintes réelles de la carrosserie du véhicule peuvent différer légèrement de leurs rendus photographiques imprimés.

Pour de plus amples informations, visitez notre site : [www.lexus.fr](http://www.lexus.fr) ou contactez notre Service Clientèle en composant le 0 800 450 600 (Numéro Vert) du lundi au vendredi, de 9h à 12h et de 14h à 18h, et le samedi, de 10h à 12h, et de 14h à 18h (appel gratuit).

Pour Lexus, la protection de l'environnement est une priorité. Nous prenons de nombreuses mesures visant à garantir un impact minimal sur l'environnement durant le cycle de vie complet, depuis la conception, la production, la distribution, la vente et l'entretien jusqu'à la fin de vie du véhicule.

Lexus Europe est une division de Toyota Motor Europe NV/SA.

Imprimé en Europe, avril 2018

Concerne les véhicules produits à partir du mois de mars 2018.

EXPERIENCE AMAZING = Vivez l'exceptionnel

