

Classe S Berline



Mercedes-Benz







Au cœur de toutes les attentions. Et désormais plus généreuse que jamais.

Que peut-on apporter à quelqu'un qui a déjà parcouru les quatre coins du globe ? Qu'est-ce qui pourrait encore surprendre lorsque toutes les situations à venir ont déjà été anticipées ? Comment séduire une personne habituée depuis toujours à s'imposer comme un leader ? En lui offrant votre attention. Votre respect. Votre estime. Dans des proportions totalement inédites. Découvrez la nouvelle Classe S. **Intelligent Drive.**

Elle n'a rien à prouver à personne. Si ce n'est à elle même.

Prouver, par exemple, que notre exploitation des ressources n'est pas suffisamment responsable. Que nous sommes encore bien loin d'avoir atteint le summum du raffinement. Que les notions de parcimonie et d'opulence ne s'excluent pas, mais qu'au contraire, elles se complètent à la perfection. Pour en témoigner, la nouvelle Classe S entre en scène avec une nouvelle génération de moteurs. Et les systèmes d'aide à la conduite les plus intelligents de son segment. Avec des stimuli sensoriels qui envoûtent le corps et l'esprit.







¹ Commande confort ENERGIZING disponible en option à compter du 3^e trimestre 2017.



Elle suspend la course du temps.

Il existe aujourd'hui une pléiade de technologies capables d'accélérer le rythme de nos vies. La nouvelle Classe S, quant à elle, est dotée d'un équipement capable d'arrêter – l'espace d'un instant – la course du temps : derrière la commande confort ENERGIZING¹ (option) se cachent l'association et l'activation intelligentes de coloris, de sons, d'éclairages, de fragrances et même de sièges à effet massant. Grâce à de légères pulsations, vous ressentirez un effet stimulant ou relaxant qui augmentera vos performances.



Quel est le secret de sa sérénité ?

Vous arrive-t-il également de vous poser cette question ? Aucune autre berline n'est en mesure de tracer la voie avec autant de style et de prestance et de façon aussi sereine. Avec ses lignes au tracé précis et ses remarquables équipements, la nouvelle Classe S impose davantage encore sa présence, sans jamais se révéler ostentatoire. Se peut-il que ce style vous rappelle quelque chose ?





Elle n'a de cesse de se renouveler.
Mais reste toujours fidèle à elle-même.





Quand la Formule 1 s'invite à bord de la Classe S.

Mercedes-Benz inaugure à bord de la nouvelle Classe S une génération de moteurs de conception entièrement nouvelle. Les moteurs diesel 6 cylindres en ligne posent de nouveaux jalons en termes d'efficacité. Le nouveau V8 biturbo de la S 560 exerce une fascination totalement inédite grâce à ses composants hautes performances signés Mercedes-AMG. Le « V intérieur chaud » désigne une technique de suralimentation empruntée à l'univers de la Formule 1. Les deux turbos sont logés à l'intérieur du V formé par la rangée de cylindres, une solution qui garantit une conception compacte du moteur, un

temps de réponse optimal et de faibles émissions de gaz d'échappement. La coupure automatique intelligente d'une rangée de cylindres réduit par ailleurs la consommation de carburant : si nécessaire, le moteur bascule en mode efficient 4 cylindres. Si la puissance sollicitée augmente, les autres cylindres sont réactivés en l'espace de quelques millièmes de seconde. Ajoutez à cela le confort de marche caractéristique de la Classe S et vous obtiendrez une association des plus fascinantes.



L'innovation pour combattre les forces transversales. Le confort de la conduite autonome.

MAGIC BODY CONTROL combine – en option – la suspension active du train de roulement à amortisseurs réglables en continu et ROAD SURFACE SCAN. A l'aide d'une caméra stéréo, le système analyse l'état de la chaussée pour procéder au meilleur réglage possible sur chaque roue en prévision des irrégularités de la chaussée. La nouvelle fonction d'inclinaison dans les virages a pour effet d'incliner la carrosserie de jusqu'à 2,65° vers l'intérieur dans les virages. Dès lors, les forces transversales ressenties sont sensiblement réduites, ce qui augmente clairement le dynamisme et le confort du véhicule.

L'assistant de régulation de distance DISTRONIC actif (option) constitue une nouvelle étape sur la voie de la conduite autonome. Ce système est capable de maintenir automatiquement la distance adéquate avec les véhicules qui précèdent – en ville, sur autoroute ou sur route secondaire – et même de les suivre. Le conducteur est ainsi délesté puisqu'en mode de fonctionnement normal, il n'a plus à appuyer sur les pédales de frein ou d'accélérateur. Il est également aidé lorsqu'il effectue ses manœuvres.



La dotation de série.

Outre ses innovations et ses atouts, la dotation de série de la Classe S recèle des points forts qui n'ont pas de prix : une présence et une aura. La grille de calandre a été entièrement revisitée et arbore désormais une esthétique encore plus noble, tout en finesse. Les baguettes arborent la finition noir brillant – un petit détail, certes, mais qui n'est pas étranger à l'allure remarquable de la Classe S. La partie avant expressive se distingue également à ses projecteurs LED hautes performances avec monogramme « Mercedes-Benz » intégré.

L'AMG Line.

Avec l'AMG Line, l'univers du sport automobile s'invite à bord de la nouvelle Classe S. Le kit carrosserie AMG se compose de jupes avant et arrière à la fois puissantes et discrètes et d'habillages des bas de caisse qui semblent plaquer davantage encore le véhicule à la chaussée. Encore plus sportive, la ligne AMG Line Plus accueille ses passagers sur des sièges AMG en cuir Nappa. Les authentiques passionnés d'automobile seront ravis de découvrir la palette étoffée de jantes AMG dont les nouveaux designs viennent conforter les ambitions de leadership de la Classe S.



Le Pack Exclusif.

L'association raffinée d'équipements haut de gamme répond à des exigences très élevées en termes de confort, de qualité et de design. Le recours généreux au cuir Nappa Exclusif et les nombreuses boiseries rehaussent l'exclusivité de l'espace intérieur. De nombreux autres détails raffinés tels que les baguettes de seuil éclairées avec inscription « Mercedes-Benz », le seuil de chargement en acier inoxydable, ainsi que le ciel de pavillon et les pare-soleil finition microfibre DINAMICA y contribuent pour une part essentielle.

designo.

Les inserts décoratifs designo exclusifs et les selleries cuir offrent des possibilités de personnalisation maximales de l'habitacle et témoignent d'un excellent savoir-faire artisanal. Parmi les nouveautés figurent les boiseries à pores ouverts en frêne designo déclinées dans les tons noir et marron. Autre point fort à la fois inédit et avant-gardiste dans le choix des garnitures : le cuir semi-aniline Etendu designo dans les tons beige soie naturelle/bleu abysse.

Garnitures et inserts décoratifs.

Garnitures

201	Noir	578	Gris magma/marron expresso ²
205	Beige soie naturelle/marron expresso	801	Noir ³
214	Marron noix/noir	805	Beige soie naturelle/marron expresso ³
501	Noir ¹	814	Marron noix/noir ³
505	Beige soie naturelle/marron expresso ¹	815	Porcelaine/noir ³
514	Marron noix/noir ¹	818	Gris magma/marron expresso ³
515	Porcelaine/noir ¹	851	Noir ⁴
518	Gris magma/marron expresso ¹	855	Beige soie naturelle/marron expresso ⁴
524	Acajou/beige soie naturelle ¹	864	Marron noix/noir ⁴
551	Noir ²	865	Porcelaine/noir ⁴
554	Acajou/beige soie naturelle ²	868	Gris magma/marron expresso ⁴
555	Beige soie naturelle/marron expresso ²	962	Beige soie naturelle/bleu abysse designo ⁵
574	Marron noix/noir ²	965	Beige soie naturelle/gris titane perle designo ⁵
575	Porcelaine/noir ²	975	Beige soie naturelle/rouge satiné perle designo ⁵

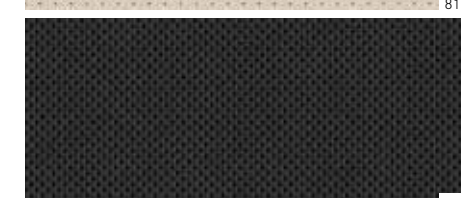
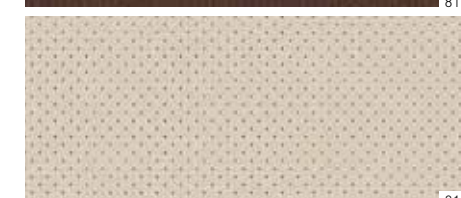
Inserts décoratifs

734	Eucalyptus marron verni
729	Peuplier noir verni ^{3,6}
H29	Ronce de noyer marron verni ³
H21	Laque noire designo ³
H16	Laque noire designo avec lignes ³
H28	Frêne marron à pores ouverts designo ³
H27	Frêne noir à pores ouverts designo ³
H10	Inserts décoratifs AMG carbone/laque noire ³

Cuir



Cuir Nappa



¹ Composante du Pack Exclusif optionnel. ² Composante de la ligne d'équipement optionnelle AMG Line Plus en liaison avec le Pack Exclusif optionnel. ³ Option. ⁴ Composante de la ligne d'équipement optionnelle AMG Line Plus. ⁵ Option en liaison avec le Pack Exclusif optionnel. ⁶ De série en liaison avec les lignes d'équipement optionnelles AMG Line et AMG Line Plus.

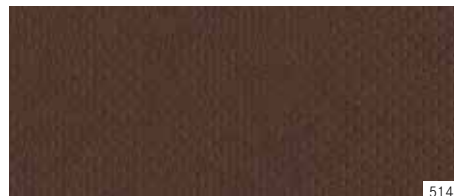
Cuir Nappa Exclusif



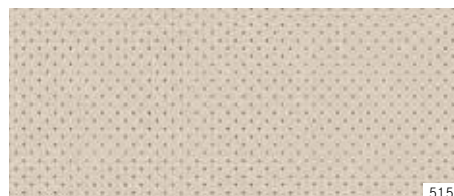
501



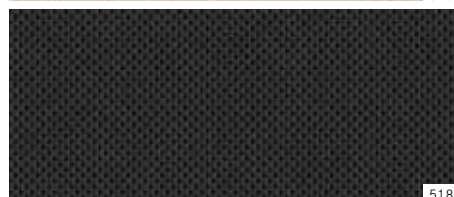
505



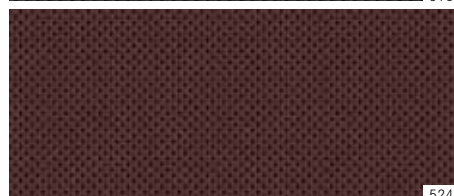
514



515



518



524

Cuir Nappa AMG/cuir Nappa Exclusif AMG



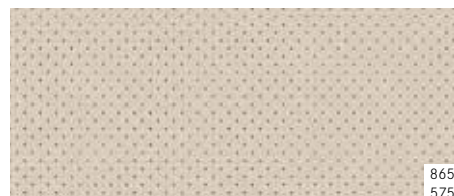
851
551



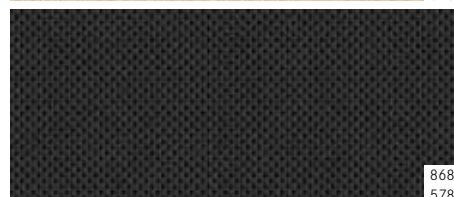
855
555



864
574



865
575



868
578



554

Cuir Etendu designo



962
965
975

Inserts décoratifs



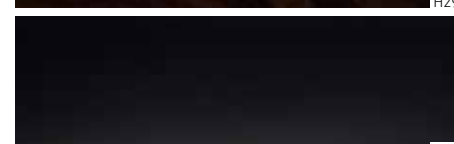
734



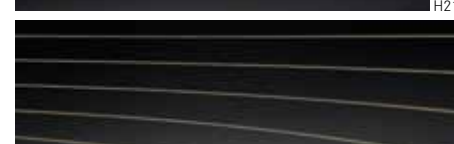
729



H29



H21



H16



H28



H27



H10

Peintures.

Peinture standard



040

Peintures métallisées¹



183



988



197



989



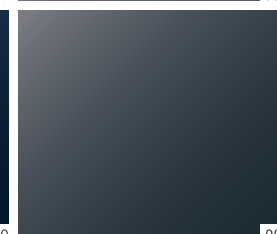
775



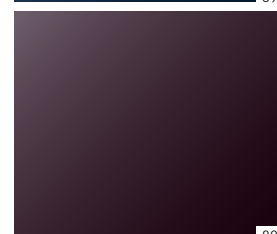
992



890



998



897

Peinture designo¹



799

Peintures designo Manufaktur¹



033



044



049

Peinture standard

040 Noir

Peintures métallisées¹

183 Noir magnétite

197 Noir obsidienne

775 Argent iridium

890 Bleu cavansite

897 Noir rubis

988 Argent diamant

989 Vert émeraude

992 Gris sélénite

998 Bleu anthracite

Peinture designo¹

799 Blanc diamant brillant designo

Peintures designo Manufaktur¹

033 Noir moka métallisé designo

044 Gris allanite magno designo

049 Blanc cachemire magno designo

¹ Option.

Votre distributeur Mercedes-Benz peut vous proposer d'autres peintures designo.

Caractéristiques techniques.

	Moteurs diesel		Moteur essence
	S 350 d 4MATIC	S 400 d 4MATIC	S 560 4MATIC
Nombre de cylindres/disposition	6/en ligne	6/en ligne	8/en V
Cylindrée (cm ³)	2 925	2 925	3 982
Puissance nominale ¹ (kW (ch) en tr/min)	210 (286)/3 400-4 600	250 (340)/3 600-4 400	345 (469)/5 250-5 500
Couple nominal ¹ (Nm à tr/min)	600/1 200-3 200	700/1 200-3 200	700/2 000-4 000
Boîte de vitesses	9G-TRONIC	9G-TRONIC	9G-TRONIC
Accélération de 0 à 100 km/h (s)	5,8 [5,8]	5,2 [5,2]	4,6 [4,6]
Vitesse maxi (km/h)	250 ² [250 ²]	250 ² [250 ²]	250 ² [250 ²]
Pneumatiques/Jantes AV	245/55 R 17	245/50 R 18	245/50 R 18
Pneumatiques/Jantes AR	245/55 R 17	245/50 R 18	245/50 R 18
Carburant	Gazole	Gazole	Sans plomb 95
Consommation ³ (l/100 km)			
Cycle urbain	6,9-6,7 [6,9-6,7]	6,9-6,8 [6,9-6,8]	11,8-11,6 [11,8-11,6]
Cycle extra-urbain	5,0-4,8 [5,0-4,8]	5,0-4,8 [5,0-4,8]	7,1-6,8 [7,1-6,8]
Cycle mixte	5,7-5,5 [5,7-5,5]	5,7-5,6 [5,7-5,6]	8,8-8,5 [8,8-8,5]
Emissions de CO ₂ ³ (g/km) en cycle mixte	150-145 [150-145]	150-147 [150-147]	200-195 [200-195]
Norme antipollution ⁴ /Catégorie de consommation de carburant et d'émission de CO ₂ ⁵	Euro 6/A [Euro 6/A]	Euro 6/A [Euro 6/A]	Euro 6/C [Euro 6/C]
Capacité du réservoir/dont réserve (l)	70 (8,0)	70 (8,0)	80 (8,0)
Volume du coffre à bagages ⁶ (VDA) (l)	510	510	530
Poids à vide ⁷ /Charge utile (kg)	2 025/715 [2 050/730]	2 060/700 [2 075/725]	2 100/665 [2 125/680]
P.T.A.C. (kg)	2 740 [2 780]	2 760 [2 800]	2 765 [2 805]

Le meilleur pour votre moteur :
les huiles moteur d'origine Mercedes-Benz.

¹ Valeurs de puissance nominale et de couple selon règlement (CE) n° 595/2009, version actuellement en vigueur. ² Bridage électronique. ³ Les valeurs de consommation de carburant et d'émissions de CO₂, indiquées ont été calculées selon la méthode de mesure prescrite (§ 2 n° 5, 6, 6a de la directive énergétique Pkw-EnVKV, dans sa version en vigueur). Ces valeurs ne se rapportent pas à un véhicule en particulier et ne font pas partie de l'offre ; elles ne sont mentionnées qu'à des fins de comparaison entre les différents types de véhicules. Les valeurs varient en fonction des jantes/pneumatiques. ⁴ Données valables uniquement au sein de l'Union européenne. Des différences sont possibles selon les pays. ⁵ Déterminée sur la base des émissions de CO₂ mesurées, compte tenu de la masse du véhicule. ⁶ Selon directive 2007/46/CE, dans la version en vigueur. ⁷ Selon directive 92/21/CE, version actuelle (poids du véhicule en ordre de marche, réservoir rempli à 90%, avec conducteur de 68 kg et 7 kg de bagages). Le poids à vide s'entend pour les véhicules avec dotation de série. Il s'accroît généralement avec les accessoires et les options, ce qui réduit d'autant la charge utile. Les valeurs entre crochets se rapportent à la limousine. Pour découvrir toutes les caractéristiques techniques, rendez-vous sur le site www.mercedes-benz.fr



Mercedes-Benz est l'un des partenaires à l'origine de la fondation « Laureus Sport for Good Foundation ».

Depuis la création de la fondation en l'an 2000, Mercedes-Benz soutient et promeut les objectifs et les valeurs de ce programme à but caritatif d'envergure internationale à travers des projets sportifs à caractère social, destinés à améliorer les conditions des enfants et des adolescents malades ou défavorisés. Laureus est aujourd'hui l'un des piliers de l'engagement sociétal de Mercedes-Benz. Chaque nouvelle Mercedes est en quelque sorte une ambassadrice de ces valeurs. En achetant un véhicule à l'étoile, vous apportez votre soutien à la fondation « Laureus Sport for Good Foundation ».

NB sur les informations contenues dans cette brochure : des modifications ont pu intervenir sur le produit depuis le 17/01/2017, date de clôture de la rédaction. Sous toute réserve de modifications de la forme et de la conception, de différences de teinte et de modifications de la dotation de livraison de la part du constructeur pendant le délai de livraison, dans la mesure où ces modifications ou différences sont acceptables par le client, compte tenu des intérêts du vendeur. L'utilisation d'un sigle ou d'un numéro par le vendeur ou le constructeur pour la désignation de la commande ou du bien commandé n'implique aucun droit. Par ailleurs, les visuels et les textes peuvent présenter des équipements ou des accessoires proposés de série ou en option, selon le pays de commercialisation. Les éventuelles différences de teinte sont dues aux techniques d'impression. Cette brochure est destinée à être utilisée à l'échelle internationale. Les déclarations relatives aux dispositions de nature juridique, légale et fiscale ainsi qu'à leurs effets ne s'appliquent qu'à la République fédérale d'Allemagne à la date de clôture de la rédaction du présent catalogue. Veuillez consulter votre distributeur Mercedes-Benz pour obtenir les données en vigueur dans les autres pays.

www.mercedes-benz.com

Daimler AG, Mercedesstr. 137, 70327 Stuttgart MS/MAC 6701 · 0619 · 03-00/0517

Reprise des véhicules en fin de vie. Nous nous ferons un plaisir de reprendre votre Classe S afin de l'éliminer d'une façon respectueuse pour l'environnement, conformément à la directive européenne relative aux véhicules en fin de vie. Mais d'ici là, vous avez le temps !

Afin de vous faciliter autant que possible la restitution de votre véhicule, un réseau de centres de reprise et d'entreprises de démontage dédié se tient à votre disposition pour reprendre gratuitement votre véhicule. Vous permettez ainsi l'achèvement du circuit de recyclage et apportez une précieuse contribution à la préservation des ressources.

Pour plus d'informations sur le recyclage des véhicules en fin de vie, la revalorisation et les conditions de reprise, veuillez consulter le site national de Mercedes-Benz dans votre pays.