

Classe S Berline



Mercedes-Benz



Une élégance souveraine.

L'extérieur charismatique impressionne par l'aura de luxe et de prestige qui en émane, en particulier à l'avant, grâce aux phares MULTIBEAM LED en option, encore plus intenses.





Rien n'est plus beau que le caractère.

La Classe S est impressionnante même de profil. La ligne de toit élégante en arc de cercle confère espace et prestance. Les pare-chocs ont une allure sportive.







Une élégance claire comme du cristal.

Les sorties d'échappement intégrées et les feux arrière à LED à effet cristal resplendissent à l'arrière.







La berline suspend la course du temps.

L'intérieur de la Classe S Berline vous fait oublier le monde extérieur avec ses surfaces délicates, ses matériaux solides et ses affichages flottants.





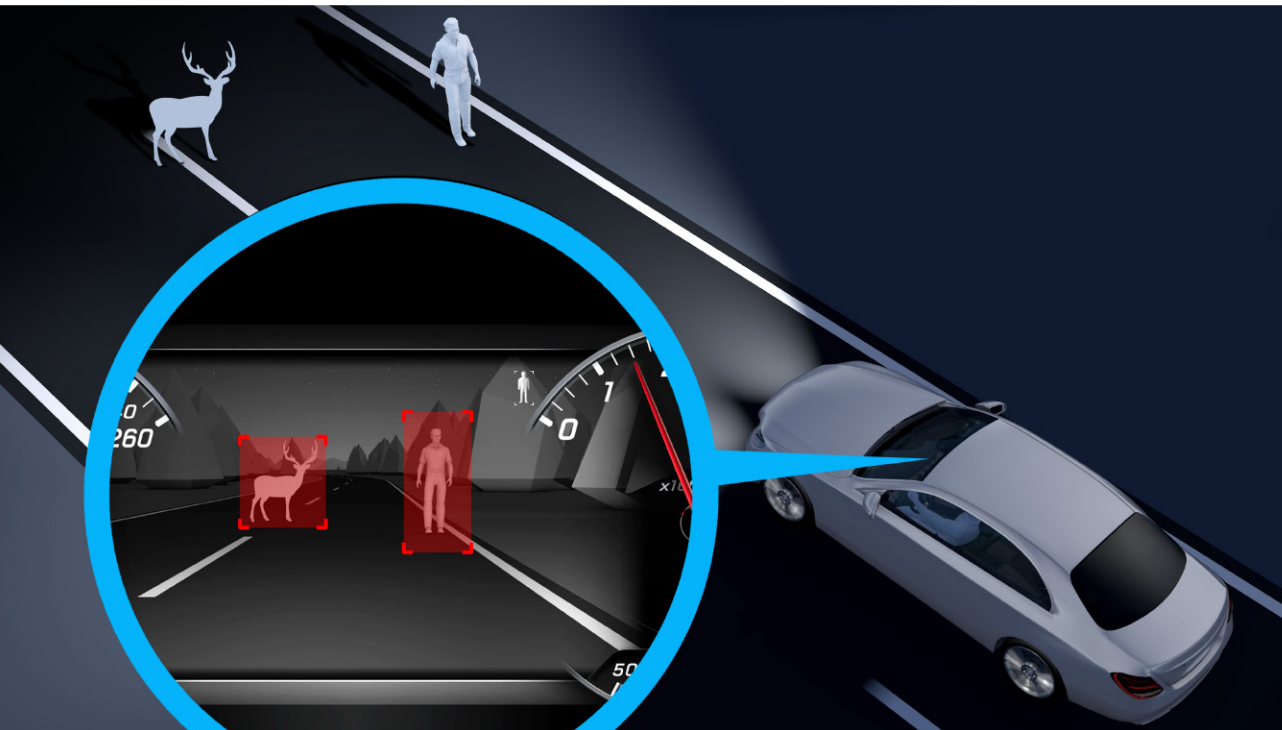
Le summum de la mobilité et du luxe automobile.

La Mercedes-Maybach Classe S Berline associe une élégance traditionnelle à un luxe exacerbé. Sa stature imposante souligne ce postulat à tout point de vue. Elle incarne depuis toujours le summum du luxe automobile : la légendaire peinture bicolore. Pour la Mercedes-Maybach Classe S, vous avez le choix entre neuf combinaisons de couleurs différentes.



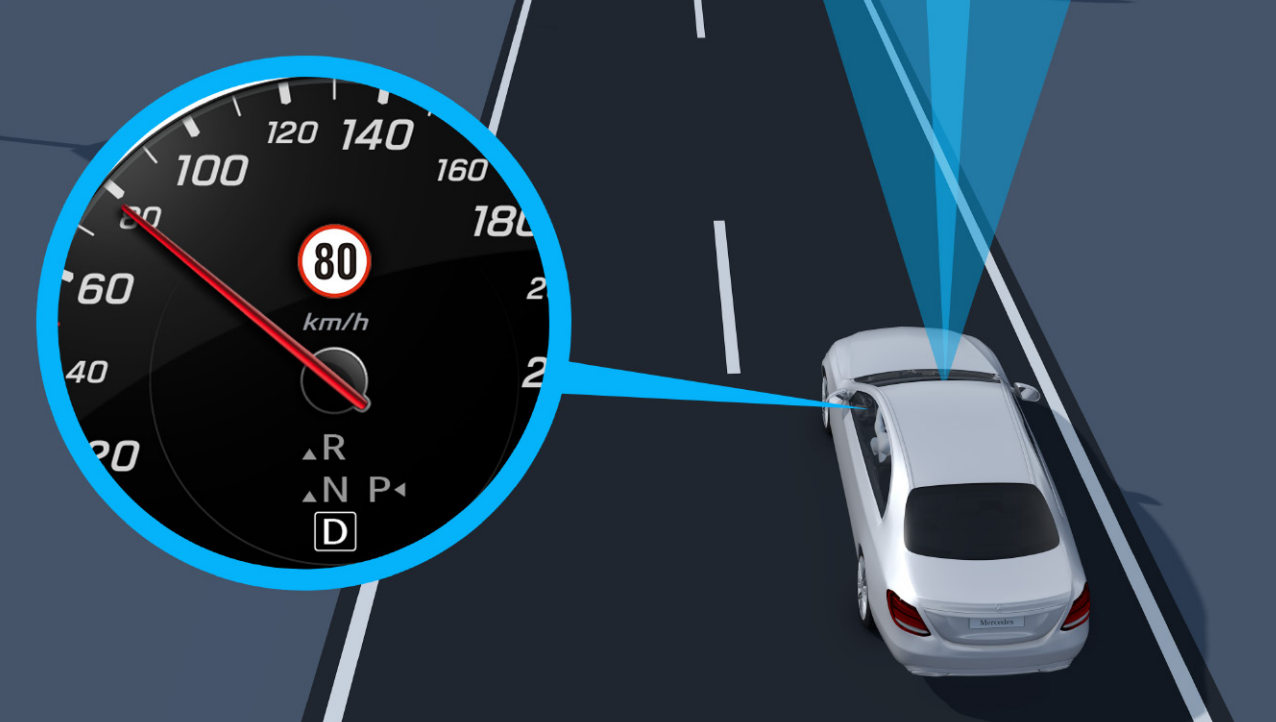
Affichage tête haute.

Avoir les principales informations à portée du regard sans avoir à quitter la route des yeux : voilà ce que vous propose l'affichage tête haute. Ce système projette une image virtuelle de 21 x 7 cm environ dans le champ de vision du conducteur en lui donnant l'impression que celle-ci est affichée dans les airs à environ 2 m de lui, au-dessus du capot moteur.



Assistant de vision de nuit Plus.

Les trajets de nuit ne représentent que 20% du trafic, mais 40% des accidents mortels. Ce système permet au conducteur de détecter rapidement les personnes ou les animaux de taille moyenne ou de grande taille dans l'obscurité. Ceux-ci s'affichent clairement sur l'écran du combiné d'instruments.



Assistant de signalisation routière.

Le système est capable de détecter les limitations de vitesse, les sens interdits et les interdictions de dépasser ainsi que la fin de validité des panneaux et d'afficher les informations correspondantes. En cas d'engagement à contresens dans une rue, une alerte visuelle et sonore vient compléter l'affichage.



MULTIBEAM LED.

Les phares MULTIBEAM LED réagissent extrêmement rapidement aux conditions de circulation grâce à des LED pilotables séparément. Les feux de route partiels éclairent sans gêner les autres usagers de la route ; lorsque la voie est droite et parfaitement dégagée, les feux de route ULTRA RANGE portent le niveau de l'éclairage au maximum autorisé par la loi.



Pack Confort sièges arrière.

Les sièges multicontours réglables individuellement grâce aux coussins d'air gonflables offrent un excellent confort aux places arrière extérieures. La fonction de massage ENERGIZING accroît la sensation de bien-être et dispense même en option une chaleur bienfaisante.



Pack Exclusif.

L'alliance raffinée d'équipements haut de gamme permet de répondre aux attentes les plus pointues en termes de confort, de qualité et de design. Les sièges en cuir Nappa Exclusif avec surpiqûres contrastées et l'emploi généreux d'inserts décoratifs y contribuent pour une large part.



Calandre.

L'imposante calandre définit le caractère unique de la Mercedes-Maybach Classe S Berline. Elle souligne énergiquement son leadership technologique. Le monogramme Maybach brille avec orgueil dans le cadre chromé qui entoure la calandre.

Vernis double couche MAYBACH.

Pour des finitions brillantes avec effet de profondeur particulier façon laque. La deuxième couche de vernis (polissage intermédiaire inclus) est appliquée à la main sur la carrosserie par des peintres spécialement formés.

La dotation de série.

Côté extérieur, l'équipement de série de la Classe S séduit tout particulièrement avec la ligne d'échappement à double flux terminée par des sorties apparentes. Côté intérieur, l'œil est charmé par les sièges habillés de cuir rehaussé de surpiqûres contrastées, la partie supérieure de la planche de bord et la plage arrière garnies de similicuir ARTICO et les tapis de sol en velours.



L'AMG Line.

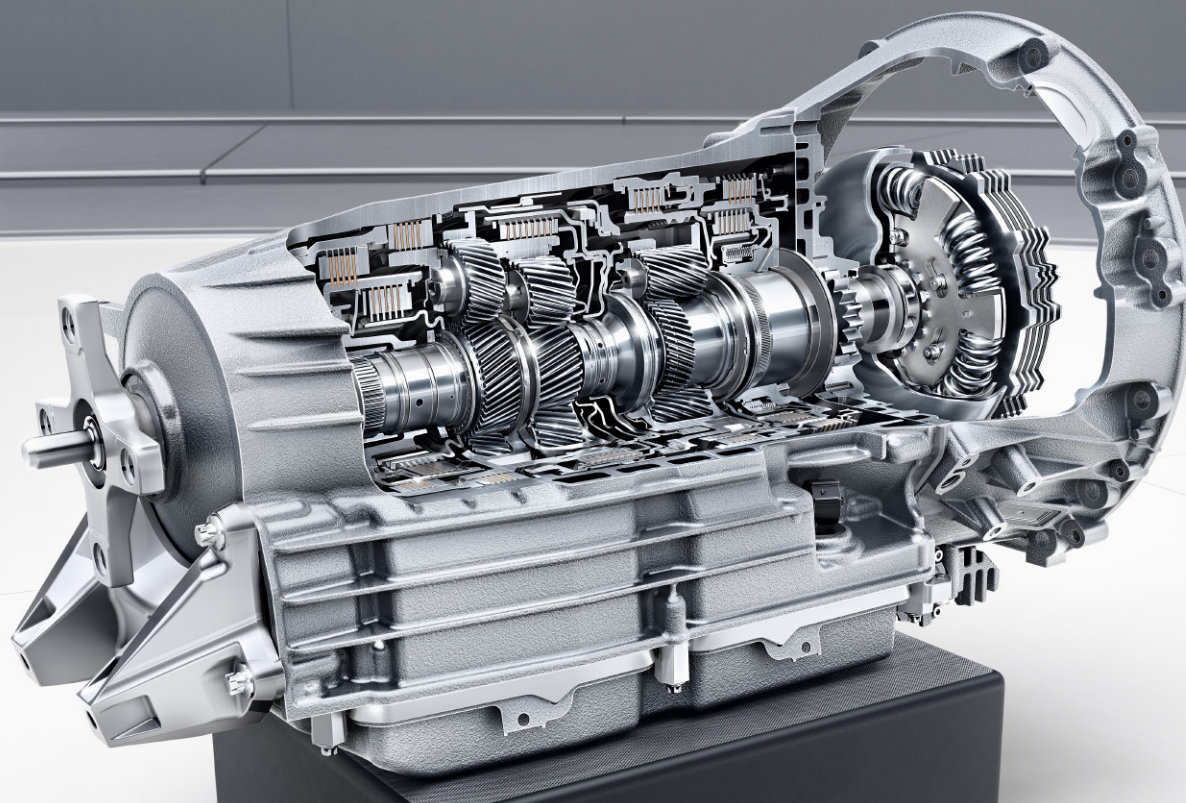
Cette ligne d'équipement allie à merveille des éléments parfaitement assortis afin d'accroître encore la sportivité et l'exclusivité du véhicule. La dotation va du kit carrosserie AMG hautement dynamique, assorti de jantes alliage AMG sport et de disques de frein perforés, au volant sport multifonction.



designo.

La Classe S Berline est une véritable icône qui établit de nouvelles références sur le segment des voitures de luxe. Ses options designo exclusives lui confèrent une esthétique et un confort encore plus raffinés et personnalisés. Ses peintures impressionnantes et son intérieur haut de gamme ne manqueront pas de vous fasciner.



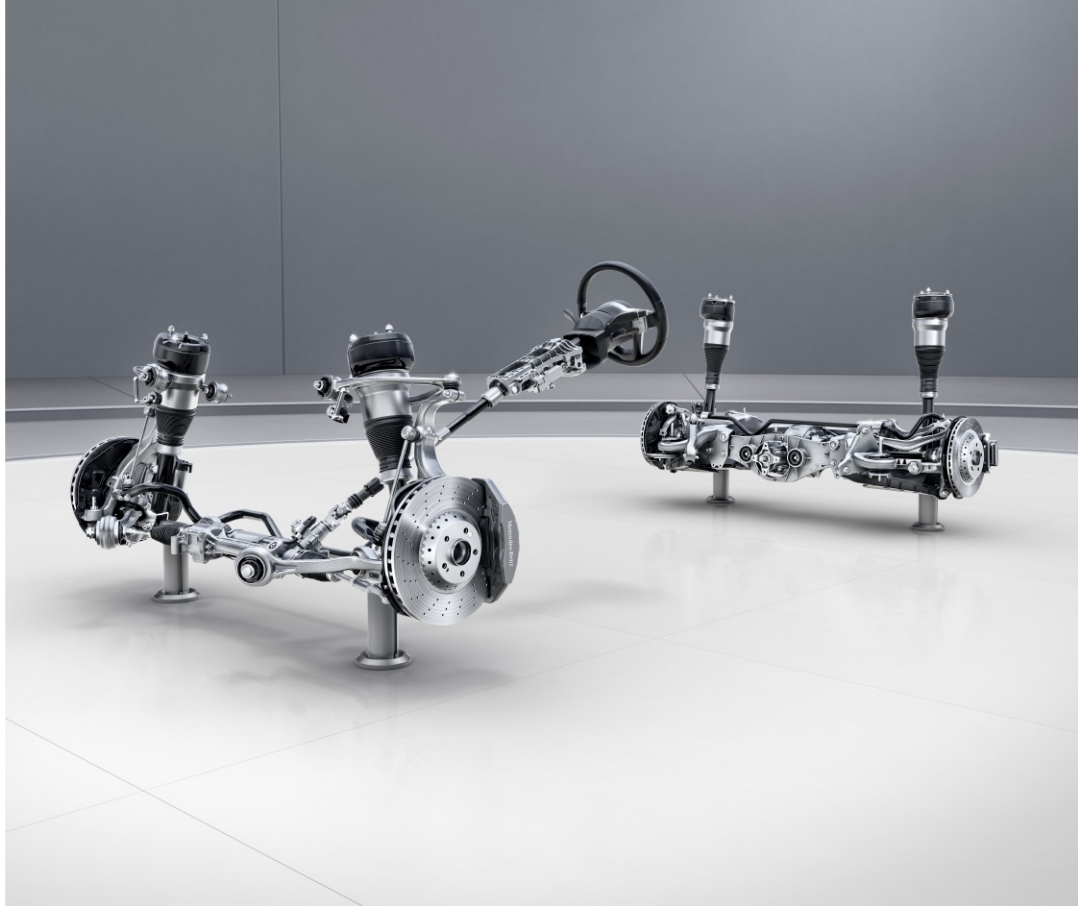


Boîte de vitesses – De la force motrice à l’art de conduire.

Mercedes-Benz est le seul constructeur haut de gamme à concevoir lui-même ses boîtes de vitesses – un investissement dont vous profitez à chaque trajet. Les passages de rapports extrêmement fluides, les temps de réaction rapides et la coordination optimale de styles de conduite individuels vous procurent une expérience de conduite souveraine. Découvrez-le par vous-même à bord de la Classe S Berline.

DYNAMIC SELECT

Avec DYNAMIC SELECT, il suffit d’un effleurement du doigt pour sélectionner un style de conduite particulièrement confortable, sportif, efficace ou personnalisé. Selon le programme de conduite sélectionné, le système adapte divers paramètres tels que les caractéristiques du moteur, de la boîte de vitesses, du train de roulement, de la direction ou de l’ESP®.



Train de roulement - Le silence incarné.

Comme un coureur qui équilibre naturellement chaque mouvement avec son corps, MAGIC BODY CONTROL (option) réagit automatiquement aux forces d'accélération dans les virages grâce à la fonction Curve. Les passagers voyagent dans le plus grand confort à bord de la Classe S Berline.

AIRMATIC.

Combiné à la régulation en continu de l'amortissement, le système de suspension pneumatique garantit un confort de roulement et une dynamique de marche de très haut niveau. L'amortissement s'adapte à chaque roue à la situation de conduite rencontrée et peut être paramétré pour privilégier le confort ou la sportivité.

L'incarnation même de la souveraineté.

La Mercedes-AMG Classe S Berline.

Chaque modèle Mercedes-AMG est un chef-d'œuvre unique empreint d'un caractère inimitable. Ce qui unit nos véhicules labellisés Performance et nos voitures de sport, c'est leur incroyable esprit sportif, leur passion pour les performances de pointe. Celle-ci se manifeste là où l'art des ingénieurs rejoint l'esprit AMG. Nous pensons qu'il faut toujours repousser les limites pour atteindre de nouveaux objectifs. Nous remettons sans cesse en question le statu quo. Les limites créées par l'homme sont destinées à être surpassées. Animés par cet état d'esprit, nous donnons naissance à des performances exceptionnelles, au service du sport automobile et de la route.

Bienvenue dans l'univers d'AMG.

www.mercedes-amg.com

AMG
DRIVING PERFORMANCE





Caractéristiques techniques - Classe S empattement court.

Cylindrée (cm ³)
Puissance nominale ¹ (kW [ch])
Boîtes de vitesses
Accélération de 0 à 100 km/h (s)
Vitesse maxi (km/h)
Consommation de carburant ²
Cycle mixte l/100 km
Cycle mixte km/l
Emissions de CO ₂ ² en cycle mixte (g/km)
Norme antipollution ³

Moteurs diesel

S 350 d S 350 d 4MATIC S 400 d S 400 d 4MATIC

2925	2925	2925	2925
210 (286)	210 (286)	250 (340)	250 (340)
9G-TRONIC	9G-TRONIC	9G-TRONIC	9G-TRONIC
6,0	5,8	5,4	5,2
250	250	250	250
5,8-5,7	6,0-5,8	5,8-5,6	6,1-6,0
17,2-17,5	16,7-17,2	17,2-17,9	16,4-16,7
153-150	158-154	153-149	161-158
Euro 6c	Euro 6c	Euro 6c	Euro 6c

Cylindrée (cm ³)
Puissance nominale ¹ (kW [ch])
Boîtes de vitesses
Accélération de 0 à 100 km/h (s)
Vitesse maxi (km/h)
Consommation de carburant ²
Cycle mixte l/100 km
Cycle mixte km/l
Emissions de CO ₂ ² en cycle mixte (g/km)
Norme antipollution ³

Moteurs essence

S 450 S 450 4MATIC S 560 S 560 4MATIC Mercedes-AMG S 63 4MATIC+ Lang Mercedes-AMG S 65 Lang

2987	2987	3982	3982	3982	5980
270 (367)	270 (367)	345 (469)	345 (469)	450 (612)	463 (630)
9G-TRONIC	9G-TRONIC	9G-TRONIC	9G-TRONIC	AMG SPEEDSHIFT MCT 9G	AMG SPEEDSHIFT PLUS 7G
5,1	4,9	4,7	4,6	3,5	4,3
250	250	250	250	250	250
7,4-7,3	8,2-8,1	9,7-9,6	10,0-9,9	11,2	14,2
13,5-13,7	12,2-12,3	10,3-10,4	10,0-10,1	8,9	7,0
169-166	187-184	221-217	229-225	255	325
Euro 6d-TEMP	Euro 6d-TEMP	Euro 6d-TEMP	Euro 6d-TEMP	Euro 6d-TEMP	Euro 6d-TEMP

Le meilleur pour votre moteur :
les huiles moteur d'origine Mercedes-Benz.

¹ Indications sur la puissance et le couple conformément aux dispositions légales (règlement (UE) 715/2007) dans la dernière version en vigueur. ² Valeurs de consommation et émissions de CO₂ conformément aux dispositions légales (Règlements (UE) 715/2007 et (UE) 2017/1153) dans la dernière version en vigueur. La valeur NEDC indiquée est déduite de la valeur WLTP qui, conformément au nouveau cycle Worldwide harmonized Light vehicle Test Procedure (WLTP), est mesurée pour un véhicule avec un équipement de base. Les valeurs indiquées ne sont pas liées à un véhicule en particulier. Elles ont pour seul but de permettre la comparaison entre différents véhicules.

Caractéristiques techniques - Classe S empattement long.

	Moteurs diesel				Moteurs essence	
	S 350 d	S 350 d 4MATIC	S 400 d	S 400 d 4MATIC	S 450	S 450 4MATIC
	Lang	Lang	Lang	Lang	Lang	Lang
Cylindrée (cm³)	2925	2925	2925	2925	2987	2987
Puissance nominale¹ (kW [ch])	210 (286)	210 (286)	250 (340)	250 (340)	270 (367)	270 (367)
Boîtes de vitesses	9G-TRONIC	9G-TRONIC	9G-TRONIC	9G-TRONIC	9G-TRONIC	9G-TRONIC
Accélération de 0 à 100 km/h (s)	6,0	5,8	5,4	5,2	5,1	4,9
Vitesse maxi (km/h)	250	250	250	250	250	250
Consommation de carburant²						
Cycle mixte l/100 km	5,8-5,7	6,0-5,8	5,8-5,6	6,1-6,0	7,4-7,3	8,2-8,1
Cycle mixte km/l	17,2-17,5	16,7-17,2	17,2-17,9	16,4-16,7	13,5-13,7	12,2-12,3
Emissions de CO₂² en cycle mixte (g/km)	153-150	158-154	153-149	161-158	169-166	187-184
Norme antipollution³	Euro 6c	Euro 6c	Euro 6c	Euro 6c	Euro 6d-TEMP	Euro 6d-TEMP

	Moteurs essence			Mercedes-Maybach		
	S 560	S 560 4MATIC	S 600	Mercedes-Maybach S 560	Mercedes-Maybach S 560 4MATIC	Mercedes-Maybach S 650
	Lang	Lang	Lang	Lang	Lang	Lang
Cylindrée (cm³)	3982	3982	5980	3982	3982	5980
Puissance nominale¹ (kW [ch])	345 (469)	345 (469)	390 (530)	345 (469)	345 (469)	463 (630)
Boîtes de vitesses	9G-TRONIC	9G-TRONIC	7G-TRONIC PLUS	9G-TRONIC	9G-TRONIC	7G-TRONIC PLUS
Accélération de 0 à 100 km/h (s)	4,7	4,6	4,6	4,9	4,9	4,7
Vitesse maxi (km/h)	250	250	250	250	250	250
Consommation de carburant²						
Cycle mixte l/100 km	9,7-9,6	10,0-9,9	14,0	10,1	10,3	14,0
Cycle mixte km/l	10,3-10,4	10,0-10,1	7,1	9,9	9,7	7,1
Emissions de CO₂² en cycle mixte (g/km)	221-217	229-225	320	230	234	320
Norme antipollution³	Euro 6d-TEMP	Euro 6d-TEMP	Euro 6d-TEMP	Euro 6d-TEMP	Euro 6d-TEMP	Euro 6d-TEMP

Les équipements en option peuvent influencer la consommation et les émissions de CO₂. Vous trouverez de plus amples informations sur la méthode de calcul WLTP sur www.mercedes-benz.be/wltp. ¹ Indication valable uniquement au sein de l'Union Européenne. Variations possibles selon pays. Vous trouverez d'autres caractéristiques techniques sur le site www.mercedes-benz.be



SPORT
— F O R —
GOOD

Mercedes-Benz est l'un des partenaires à l'origine de la fondation à but caritatif d'envergure internationale « Laureus Sport for Good Foundation », créée en l'an 2000. La fondation constitue le principal pilier de l'engagement sociétal de la marque Mercedes-Benz. A travers des projets sportifs à caractère social, elle apporte son soutien à des enfants et des adolescents malades ou défavorisés, leur ouvre des perspectives et leur transmet des valeurs essentielles telles que l'esprit d'équipe, le respect et la persévérance. Ces actions sont placées sous la devise « Change the Game for Kids » (changer la donne pour des enfants) que nous souhaiterions partager avec vous. En achetant un véhicule à l'étoile, vous apportez votre soutien à la fondation « Laureus Sport for Good ».

NB sur les informations contenues dans cette brochure : des modifications ont pu intervenir sur le produit depuis le 17/05/2018, date de clôture de la rédaction. Sous toute réserve de modifications de la forme et de la conception, de différences de teinte et de modifications de la dotation de livraison de la part du constructeur pendant le délai de livraison, dans la mesure où ces modifications ou différences sont acceptables par le client, compte tenu des intérêts du vendeur. L'utilisation d'un sigle ou d'un numéro par le vendeur ou le constructeur pour la désignation de la commande ou du bien commandé n'implique aucun droit. Par ailleurs, les visuels peuvent présenter des accessoires ou des

options non fournis dans la dotation de série. Cette publication est destinée à être utilisée à l'échelle internationale. Les déclarations relatives aux dispositions de nature juridique, légale et fiscale ainsi qu'à leurs effets ne s'appliquent qu'à la République fédérale d'Allemagne à la date de clôture de la rédaction de la présente publication. Veuillez consulter votre distributeur Mercedes-Benz pour obtenir les données en vigueur.

www.mercedes-benz.be