

Classe V



Tarifs au 1^{er} janvier 2022

Mercedes-Benz



Les origines de la Mercedes-Benz Classe V

La Classe V séduit au premier regard. Nous pouvons noter son extérieur expressif, le concept d'intérieur ergonomique et variable, les systèmes d'assistance et de sécurité intelligents tout comme le nouveau système multimédia MBUX répondent à toutes les attentes. Les moteurs efficaces et forts en reprise et la boîte automatique 9G-TRONIC font de chaque trajet une expérience unique.



Les multiples facettes de la Classe V

Tarifs	4
Équipements ligne STYLE	5
Équipements ligne AVANTGARDE	7
Équipements ligne EXCLUSIVE	8
Packs disponibles sur Classe V	9
AMG Line	10
Sélection d'options	11
Garnitures, inserts décoratifs et ciels de pavillon	13
Peintures	14
Jantes et pneumatiques	15
Configurateur	16
Moteur, Consommations et Émissions de CO ₂	17
Cote et Poids	18
Mercedes me	19
Mercedes-Benz ServiceCare	20
Mentions réglementaires	22



Tarifs de la gamme Classe V

COMPACT

Modèle	Ligne	Boite de vitesse / Nbre de rapports	Puissance (kWh/cv)	Puissance fiscale (mini)	Tarif public conseillé Euros HT clés en main	Tarif public conseillé Euros TTC clés en main	Loyer mensuel Euros TTC ¹
V 220 d	STYLE	9G-TRONIC	120/163	9 cv	46 771 €	56 126 €	706 €
V 220 d	AVANTGARDE	9G-TRONIC	120/163	9 cv	56 796 €	68 156 €	858 €
V 250 d	STYLE	9G-TRONIC	140/190	11 cv	48 402 €	58 083 €	731 €
V 250 d	AVANTGARDE	9G-TRONIC	140/190	11 cv	58 422 €	70 107 €	882 €
V 300 d	STYLE	9G-TRONIC	176/239	14 cv	52 122 €	62 547 €	787 €
V 300 d	AVANTGARDE	9G-TRONIC	176/239	14 cv	62 152 €	74 583 €	939 €

LONG

Modèle	Ligne	Boite de vitesse / Nbre de rapports	Puissance (kWh/cv)	Puissance fiscale (mini)	Tarif public conseillé Euros HT clés en main	Tarif public conseillé Euros TTC clés en main	Loyer mensuel Euros TTC ¹
V 220 d	STYLE	9G-TRONIC	120/163	9 cv	47 512 €	57 015 €	717 €
V 220 d	AVANTGARDE	9G-TRONIC	120/163	9 cv	57 532 €	69 039 €	869 €
V 220 d	EXCLUSIVE	9G-TRONIC	120/163	9 cv	74 049 €	88 859 €	1 118 €
V 250 d	STYLE	9G-TRONIC	140/190	11 cv	49 143 €	58 972 €	742 €
V 250 d	AVANTGARDE	9G-TRONIC	140/190	11 cv	59 158 €	70 990 €	893 €
V 250 d	EXCLUSIVE	9G-TRONIC	140/190	11 cv	78 174 €	93 809 €	1 181 €
V 300 d	STYLE	9G-TRONIC	176/239	14 cv	52 863 €	63 436 €	798 €
V 300 d	AVANTGARDE	9G-TRONIC	176/239	14 cv	62 888 €	75 466 €	950 €
V 300 d	EXCLUSIVE	9G-TRONIC	176/239	14 cv	81 910 €	98 292 €	1 237 €

EXTRA LONG

Modèle	Ligne	Boite de vitesse / Nbre de rapports	Puissance (kWh/cv)	Puissance fiscale (mini)	Tarif public conseillé Euros HT clés en main	Tarif public conseillé Euros TTC clés en main	Loyer mensuel Euros TTC ¹
V 220 d	STYLE	9G-TRONIC	120/163	9 cv	48 239 €	57 887 €	728 €
V 220 d	AVANTGARDE	9G-TRONIC	120/163	9 cv	58 258 €	69 910 €	880 €
V 250 d	STYLE	9G-TRONIC	140/190	11 cv	49 869 €	59 843 €	753 €
V 250 d	AVANTGARDE	9G-TRONIC	140/190	11 cv	59 884 €	71 861 €	904 €
V 300 d	STYLE	9G-TRONIC	176/239	14 cv	53 589 €	64 307 €	809 €
V 300 d	AVANTGARDE	9G-TRONIC	176/239	14 cv	63 615 €	76 338 €	961 €

¹ Offres de Location Longue Durée sur 36 mois et 60 000 km maximum, moyennant un 1^{er} loyer de 20 % du tarif public conseillé TTC clés en main. Voir détails page 23 du présent livret.

Équipements Ligne STYLE

Code	Description
CF7	Train de roulement confort
CL1	Volant réglable en hauteur et en inclinaison
CL4	Volant multifonctions avec ordinateur de bord

Code	Description
CM2	Pare-chocs et pièces rapportées dans le ton carrosserie
CU4	Pack aérodynamique
E07	Aide au démarrage en côte
E34	Batterie tampon pour démarrage
E57	Prédisposition faisceau d'attelage
E1T	Pavé tactile
E6M	Système multimédia MBUX Mid
E7B	Prééquipement système de navigation
ED4	Batterie de puissance accrue
EL9	Haut-parleur à deux voies avant et arrière
ES2	Prise 12 V dans le coffre/compartiment de chargement
EY5	Système d'appel d'urgence Mercedes-Benz
EY6	Assistance en cas de panne
EW6	Prééquipement Remote Service Plus
F61	Rétroviseur intérieur
F66	Boîte à gants verrouillable
F69	Rétroviseurs extérieurs chauffants à réglage électrique

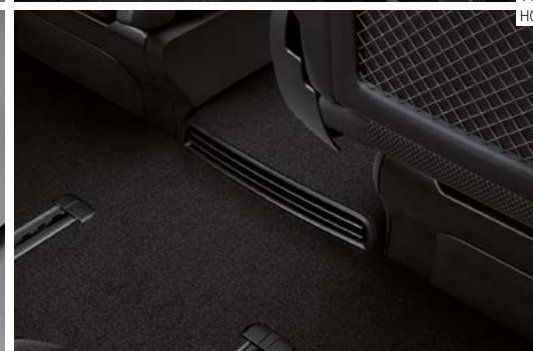
Code	Description
FC1	Clef électronique façon chrome
FF1	Console centrale avec casier de rangement
FH0	Inserts décoratifs finition laque noire
FR8	Caméra de recul
FS5	Pare-soleil avec miroir de courtoisie éclairé
FZ8	Ouverture et fermeture confort par télécommande infrarouge
G43	9G-TRONIC
H00	Conduit d'air chaud vers le compartiment passagers
H13	Échangeur thermique additionnel à l'arrière
H20	Vitres teintées
HH9	Climatiseur TEMPMATIC à régulation semi-automatique
HZ0	Chauffage auxiliaire électrique
J55	Avertisseur d'oubli de ceinture passager
JA1	Voyant pour niveau de liquide de lave-glace
JF1	Détecteur de pluie
JH3	Module de com. (LTE) pour services numériques
JK5	Combine d'instruments avec visuel couleur



CL1 EL9
FR8 FS5



F66 F69
H00 H20



Équipements Ligne STYLE

Code	Description
KB5	Réservoir principal 70 litres
LA2	Allumage automatique des phares
LC3	Éclairage dans la poignée de maintien arrière
LC4	Module de pavillon confort
LC7	Éclairage de plancher avant
LC8	Éclairage de proximité hayon arrière
LE1	Feux de stop adaptatif
M60	Alternateur 14 V / 250 A
MJ8	Fonction Stop/Start ECO
MS1	TEMPOMAT

Code	Description
RD8	Enjoliveurs de roues
RG1	Pneus 205/65 R16
RS3	Jantes acier 6,5 J x 16
RY2	Affichage de la pression des pneumatiques
SA6	Airbag passager avant
SB1	Siège conducteur confort
SB2	Siège passager confort
SH1	Airbag latéral bassin thorax conducteur
SH2	Airbag latéral bassin thorax passager
SH9	Airbags rideaux pour le conducteur et le passager
SZ6	Table et inserts décoratifs sur dossier
T14	Blocage actif pour porte coulissante
T70	Sécurité enfant sur les portes du compartiment passagers
T74	Poignée de maintien au niveau des accès
U73	Accoudoirs pour les sièges du compartiment passagers
UR1	Rails de sièges à verrouillage rapide
US6	Siège individuel en 1 ^{ère} rangée gauche

Code	Description
US7	Siège individuel en 1 ^{ère} rangée droite
US8	Siège individuel en 2 ^{ème} rangée gauche
US9	Siège individuel en 2 ^{ème} rangée droite
V33	Moquette à l'arrière
V36	Ciel de pavillon
V44	Moquette à l'avant
V4Y	Tissu Santos noir
VD5	Ciel de pavillon gris cristal
VH1	Poignée à l'arrière
W16	Vitre avant gauche fixe dans le panneau latéral
W17	Vitre avant droite fixe dans le panneau latéral
W29	Fenêtre fixe arrière
W65	Hayon arrière
W78	Vitres de hayon/porte arrière avec essuie-glace et lave-glace
XA8	Variante de poids 3 100 kg
Y44	Triangle de signalisation dans porte conducteur



LA2 LC4
MS1 E6M



LE1 E1T
HH9 W65



Équipements Ligne AVANTGARDE

(en complément de la ligne STYLE)

Code	Description
C74	Monogramme de seuil Mercedes-Benz éclairé
CA1	Train de roulement AGILITY CONTROL
CL3	Volant gaine de cuir
E1E	Système de navigation
EX9	3 ans de mise à jour gratuite des cartes
EY2	Live Traffic Information
F72	Rétroviseurs intérieur et extérieurs à commutation
FP3	Pack retroviseurs
FR8	Caméra de recul
JA7	Avertisseur d'angle mort
JP4	Pack assistant de trajectoire
JW5	Avertisseur de franchissement de ligne
LC1	Éclairage d'ambiance
LC5	Éclairage de proximité dans les rétroviseurs extérieurs
LC6	Éclairage sur poignée maintien arrière avec spot de lecture
LC8	Éclairage de proximité hayon arrière
LG2	Intelligent Light System à LED

Code	Description
LG4	Feux arrière, feux de stop et clignotants à LED
RL8	Jantes alliage 7 J x 17
RM4	Pneus confort
SA1	Réglage de profondeur coussin d'assise conducteur
SA2	Réglage de profondeur coussin d'assise passager
SA8	Pack confort siège
SE4	Soutien lombaire pour siège passager
SE5	Soutien lombaire pour siège conducteur
T19	Porte coulissante à gauche
VX7	Cuir Lugano noir
W64	Lunette arrière ouvrant séparément
W70	Vitres teintées noir arrières et côtés
YG4	Subdivision du compartiment de chargement

Spécificité Extra Long

UT3	Rail plus long pour les sièges arrière
-----	--



C74
FR8 LC5



F72



E1E LG2
W64 LC1



Équipements Ligne EXCLUSIVE

(en complément de la ligne AVANTGARDE)

Code	Description
BS1	Étriers de frein avec inscription Mercedes-Benz
CF8	Train de roulement sport
D34	Toit ouvrant panoramique
E65	Système de sonorisation Surround Burmester

Code	Description
E1F	Visuel de 26 cm (10,25")
EZ6	Pack Stationnement avec caméra panoramique
EZ8	Parktronic (aide au stationnement avec capteurs avant et arrière)
F65	Rétroviseurs extérieurs rabattables automatiquement
FB2	Inserts décoratifs EXCLUSIVE
FG6	Console centrale avec compartiment réfrigéré
FH6	Planche de bord en similicuir avec surpiqure
H05	Sièges arrière climatisés
H07	Sièges arrière climatisés + 2 ^{ème} rangée de sièges
H15	Banquette/siège passager avant chauffant(e)
H16	Siège conducteur chauffant
HH4	Climatiseur automatique THERMOTRONIC
HZ7	Climatiseur semi-automatique TEMPMATIC à l'arrière
JA9	Détecteur de panneaux de signalisation
JS1	Caméra panoramique
LC5	Éclairage de proximité dans les retroviseurs extérieurs
LG4	Feux arrière, feux de stop et clignotants à LED
LG8	Assistant de feux de route PLUS

Code	Description
PX0	Pack Sport Extérieur AVANTGARDE
PY0	Pack Design Interieur AVANTGARDE
RK3	Jantes alliage 8,0 J x 19 à 16 branches
S37	Accoudoirs extérieurs pour sièges indiv. 2 ^{ème} rangée arrière
SE0	Ventilation active du siège conducteur
SE1	Ventilation active du siège passager
SF1	Siège conducteur à réglage électrique
SF2	Siège passager avant à réglage électrique
T55	Commande électrique pour la porte coulissante côté
T56	Commande électrique pour la porte coulissante gauche
US7	Siège individuel n 1 ^{ère} rangée droite
V62	Filets rangement sur dossier sièges individuels arrières
VD9	Ciel de pavillon en DINAMICA noir
VQ8	Ligne d'équipement EXCLUSIVE
VY7	Cuir Nappa noir
W68	Couvercle de coffre EASY-PACK
YF3	Pedalier sport
YG4	Subdivision du compartiment de chargement



JA9 RK3
E1F E65



YF3 JS1
VY7 H05



Packs disponibles sur Classe V

EZ6 Pack stationnement avec caméra panoramique



JS1
Pack stationnement avec caméra panoramique



EZ8
PARKTRONIC (aide au stationnement avec capteurs avant et arrière)



EZ8

Z3N Pack Nuit



Z3N
Grille de calandre peinte en noir



Z3N
Inserts Pare Chocs et rétroviseurs peints en noir



Z3N

Baguettes de bas de glace anodisées noires

JP2 Pack assistance à la conduite



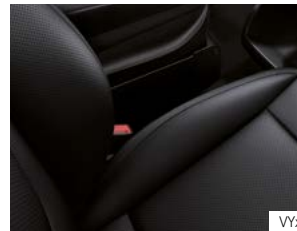
BA3

Freinage d'urgence assisté actif



JA7

Avertisseur d'angle mort



VYx

Cuir Nappa



FH6

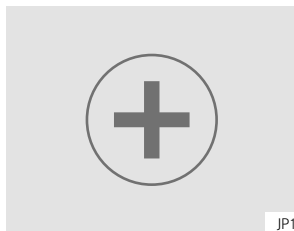
Planche de bord en similicuir avec surpiqure

PY0 Pack Design Intérieur AVANTGARDE



JW5

Avertisseur de franchissement de ligne



JP1

Pre Safe, Le système préventif de protection des occupants



YF3

Pédalier Sport

PX0 Pack Sport Extérieur AVANTGARDE



CF8

Train de roulement sport (CA1 en option gratuite)



BS1

Étriers de frein MB



R10

Jantes 18" (Option à prix réduit avec PX0)



LP4

Projection du logo de la marque

AMG Line

INCLUS :

- Calandre diamants à une lamelle,
- Parechoc avant AMG,
- RK4 Jantes 19" AMG,
- Jupe AR AMG avec protection de seuil chromée,
- Habillage des bas de caisse,



- Insert décoratif AMG façon carbone (FB1),
- Buses aérateurs chromés,
- Pédalier sport en acier brossé (YF3).



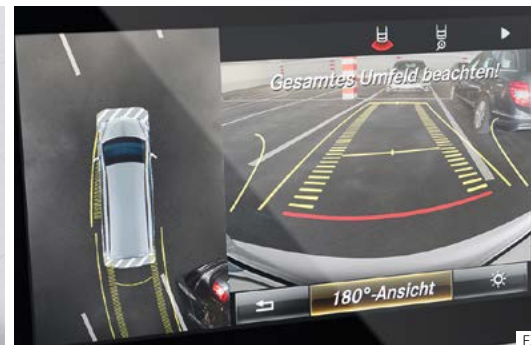
Une sélection d'options pour faciliter vos trajets

* Exemple de prix pour un Classe V 250 d Long AVANTGARDE. Les prix affichés peuvent varier en fonction de la configuration complète véhicule.

Code	Dénomination	Prix € TTC* (à partir de et en fonction des configurations)
MBxx	Peinture Métallisée	1 609 €
BA3	Freinage d'urgence assisté actif	599 €
D34	Toit ouvrant panoramique (uniquement sur version Longue)	3 740 €
EZ6	Pack Stationnement avec caméra panoramique	1 822 €
E4S	Pack integration smartphone	462 €
HH4	Climatisation automatique THERMOTRONIC	856 €
HZ7	Climatisation semi-auto TEMPMATIC à l'arrière	1 034 €
LG8	Assistant de feux de route PLUS (obligatoire avec l'ILS)	241 €
PX0	Pack Sport extérieur AVANTGARDE	997 €
PY0	Pack Design Intérieur	2 851 €
Z3N	Pack Nuit	198 €



BA3 D34
HH4 HZ7



EZ6 Z3N
PX0 PY0



Une sélection d'options pour faciliter vos trajets

* Exemple de prix pour un Classe V 250 d Long AVANTGARDE. Les prix affichés peuvent varier en fonction de la configuration complète véhicule.

Code	Dénomination	Prix € TTC* (à partir de et en fonction des configurations)
PS2	AMG LINE (peinture métallisée obligatoire)	3 743 €
Q50	Attelage amovible	1 279 €
SF1 & SF2	Sièges avant à réglage électrique	2 999 €
T55 & T56	Commande électrique pour portes coulissantes droite et gauche	2 119 €
US4	Banquette 3 places 1 ^{ère} rangée	859 €
US5	Banquette 3 places 2 ^{ème} rangée	859 €
U90 & U91	Sièges luxes VIP massants	10 018 €
VD7	Ciel de pavillon noir	364 €
W68	Couvercle de coffre EASY PACK	847 €
ZG2	Transmission intégrale permanente 4MATIC	4 702 €
N17Z	Pack Family (ES3 + FGO + US4 + US5 + W68)	2 077 €



PS2
Q50
US4
U90



SF1
SF2
W68
ZG2



Garnitures, inserts décoratifs et ciels de pavillon

Garnitures	
V4Y	Tissu Santos noir (<i>sur ligne STYLE</i>)
VX7	Cuir Lugano noir
VX9	Cuir Lugano beige soie
VY7	Cuir Nappa noir
VY9	Cuir Nappa beige soie
V4T	Cuir Nappa Tartufo

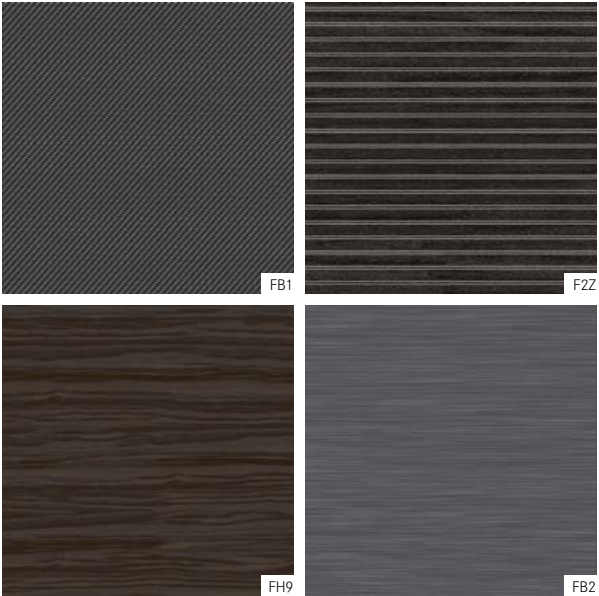
Inserts décoratifs	
FB1	Finition carbone (<i>uniquement disponible avec le pack AMG</i>)
F2Z	Finition bois rayures fines
FH9	Finition ébène anthracite foncé
FB2	Finition aluminium brossé (<i>uniquement disponible sur la ligne EXCLUSIVE</i>)

Ciels de pavillon	
VD5	Finition gris cristal
VD6	Finition porcelaine
VD7	Finition noir
VD8	Finition en Dinamica porcelaine (<i>uniquement disponible sur la ligne EXCLUSIVE</i>)
VD9	Finition en Dinamica noir (<i>uniquement disponible sur la ligne EXCLUSIVE</i>)

Garnitures



Inserts décoratifs



Peintures

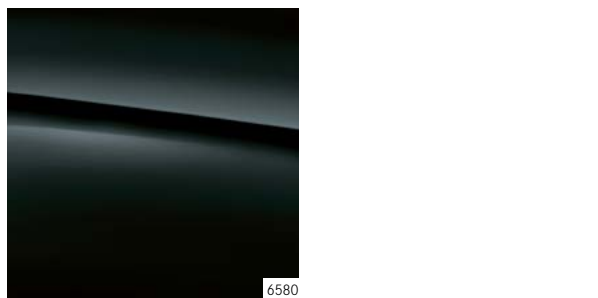
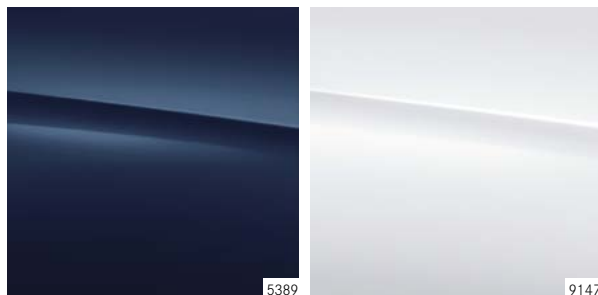
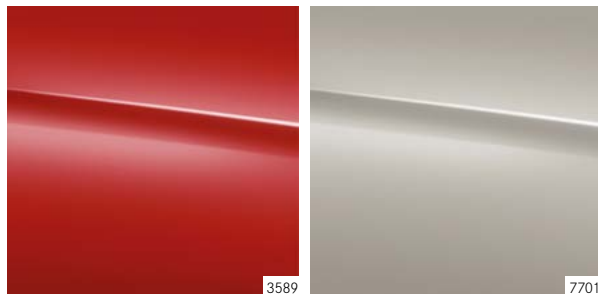
Peintures standard

MB 3589	Rouge Jupiter
MB 7701	Gris Galet
MB 5389	Bleu Acier
MB 9147	Blanc Arctique
MB 6580	Vert Granit

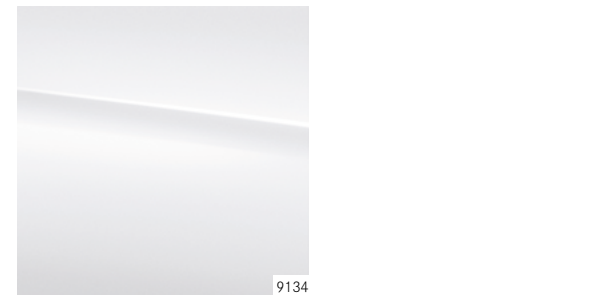
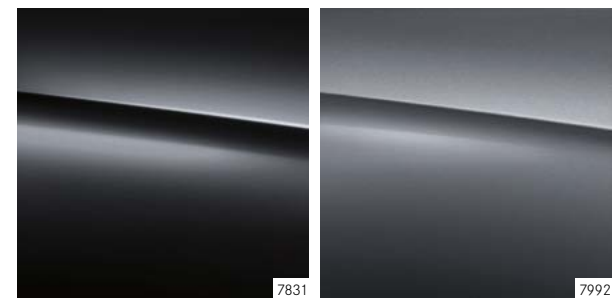
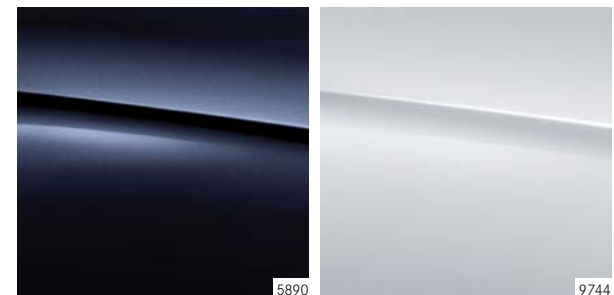
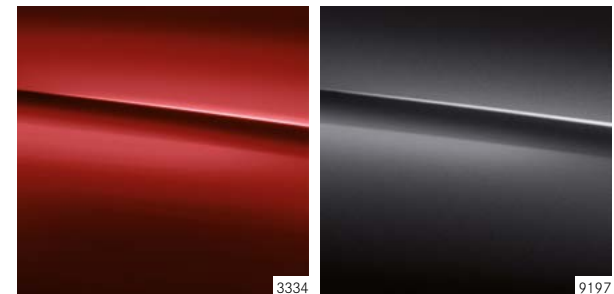
Peintures métallisées ¹

MB 3334	Rouge Jacinthe
MB 9197	Noir Obsidienne
MB 5890	Bleu Cavansite
MB 9744	Argent Adamantin
MB 7831	Gris Graphite
MB 7992	Gris Selenite
MB 9134	Blanc Cristal de roche

Peintures standard



Peintures métallisées ¹



¹ De série sur la Classe V ligne EXCLUSIVE, en option sur les autres modèles.

Jantes et pneumatiques

La Classe V arbore des jantes toutes plus séduisantes les unes que les autres. Les jantes alliage de grandes dimensions lui donnent une allure personnalisée et soulignent son caractère sportif. Les jantes acier sont rehaussées de série par des enjoliveurs.



↳ AUTRES JANTES

et informations disponibles dans le programme d'accessoires d'origine Mercedes-Benz à l'adresse Internet

<http://configurator.mercedes-benz-accessories.com>
ou directement auprès de votre distributeur Mercedes-Benz.

Configurateur de la gamme Classe V

LA VIE EN GRAND

Retrouvez l'ensemble des configurations offertes par Mercedes-Benz pour votre Classe V en vous connectant au configurateur en ligne :

- Version,
- Longueur espace de chargement,
- Type de toit,
- Poids maximal,
- Moteur,
- Peintures et roues,
- Revêtement & inserts décoratif,
- Options
- Etc...

> Configurez votre Nouvelle Classe V

Retrouver ce configurateur sur le site Mercedes-Benz Utilitaires ou en flashant le QR CODE ci-contre.



Moteur, Consommations et Émissions de CO₂ la gamme Classe V

PROPULSION

Type de véhicule	Classe V 220 d	Classe V 250 d	Classe V 300 d
Norme antipollution	Euro 6d	Euro 6d	Euro 6d
Moteur et performances			
Moteur	OM654 DE20LA	OM654 DE20LA	OM654 DE20LA
Nombre de cylindres/disposition	4 / en ligne	4 / en ligne	4 / en ligne
Cylindrée (cm ³)	1 950	1 950	1 950
Puissance nominale (kW)/(ch)	120 / 163	140 / 190	176 / 239
à (tr/min)	4 200	4 200	4 200
Couple nominal (Nm)	380	440	500
à (tr/min)	1 200 - 2 400	1 400 - 2 400	1 400 - 2 400
Boîte automatique (série)	Boîte automatique à 9 rapports 9G-TRONIC	Boîte automatique à 9 rapports 9G-TRONIC	Boîte automatique à 9 rapports 9G-TRONIC
Type de carburant / Capacité du réservoir (l)	Diesel / env. 70	Diesel / env. 70	Diesel / env. 70
Transmission	Propulsion arrière 4x2	Propulsion arrière 4x2	Propulsion arrière 4x2
Consommations et émissions WLTP			
Valeurs variant selon la finition du véhicule et les options sélectionnées			
Consommation de carburant en cycle mixte (l/100 km)	7,0 - 7,5	7,4 - 7,8	7,4 - 7,8
Valeurs d'émission de CO ₂ en cycle mixte (g/km)	191 - 197	194 - 204	194 - 204

TRANSMISSION INTÉGRALE

Classe V 220 d 4MATIC	Classe V 250 d 4MATIC	Classe V 300 d 4MATIC
Euro 6d	Euro 6d	Euro 6d
OM654 DE20LA	OM654 DE20LA	OM654 DE20LA
4 / en ligne	4 / en ligne	4 / en ligne
1 950	1 950	1 950
120 / 163	140 / 190	176 / 239
4 200	4 200	4 200
380	440	500
1 200 - 2 400	1 400 - 2 400	1 400 - 2 400
Boîte automatique à 9 rapports 9G-TRONIC	Boîte automatique à 9 rapports 9G-TRONIC	Boîte automatique à 9 rapports 9G-TRONIC
Diesel / env. 70	Diesel / env. 70	Diesel / env. 70
Intégrale 4x4	Intégrale 4x4	Intégrale 4x4
7,8 - 8,2	8,1 - 8,4	8,1 - 8,4
209 - 216	212 - 221	212 - 221

- ↳ Depuis le 1^{er} septembre 2018, les véhicules légers neufs sont réceptionnés en Europe sur la base de la procédure d'essai harmonisée pour les véhicules légers (WLTP), procédure d'essai permettant de mesurer la consommation de carburant et les émissions de CO₂, plus réaliste que la procédure NEDC précédemment utilisée.

Cote et Poids la gamme Classe V

COMPACT

P.T.A.C. (kg)	3 100	3 100	3 200	3 200
Transmission	Propulsion	Transmission intégrale	Propulsion	Transmission intégrale
Longueur du véhicule (mm)	4 895	4 895	4 895	4 895
Largeur du véhicule (mm)	1 928	1 928	1 928	1 928
Hauteur du véhicule (mm)	1 907	1 907	1 920	1 919
Poids à vide (kg)	2 127 - 2 214	2 195 - 2 283	2 208 - 2 210	2 277 - 2 279
Charge utile (kg)	886 - 973	817 - 905	990 - 992	921 - 923
Volume de chargement maxi (m ³)	6,1	6,1	6,1	6,1
Diamètre de braquage Ø (m) / cercle de braquage entre trottoirs Ø (m)	11,8 / 11,1	13,1 / 12,2	11,1 / 11,8	12,2 / 13,1

LONG

P.T.A.C. (kg)	3 100	3 100	3 200	3 200
Transmission	Propulsion	Transmission intégrale	Propulsion	Transmission intégrale
Longueur du véhicule (mm)	5 140	5 140	5 140	5 140
Largeur du véhicule (mm)	1 928	1 928	1 928	1 928
Hauteur du véhicule (mm)	1 901	1 901	1 917	1 916
Poids à vide (kg)	2 152 - 2 350	2 221 - 2 312	2 239 - 2 350	2 306 - 2 308
Charge utile (kg)	746 - 948	677 - 819	850 - 961	781 - 894
Volume de chargement maxi (m ³)	10,3	10,3	10,3	10,3
Diamètre de braquage Ø (m) / cercle de braquage entre trottoirs Ø (m)	11,1 / 11,8	12,2 / 13,1	11,1 / 11,8	12,2 / 13,1

EXTRA-LONG

P.T.A.C. (kg)	3 100	3 100	3 200	3 200
Transmission	Propulsion	Transmission intégrale	Propulsion	Transmission intégrale
Longueur du véhicule (mm)	5 370	5 370	5 370	5 370
Largeur du véhicule (mm)	1 928	1 928	1 928	1 928
Hauteur du véhicule (mm)	1 908	1 907	1 920	1 919
Poids à vide (kg)	2 177 - 2 274	2 245 - 2 342	2 268 - 2 270	2 336 - 2 338
Charge utile (kg)	826 - 923	758 - 855	930 - 932	862 - 864
Volume de chargement maxi (m ³)	14,1	14,1	14,1	14,1
Diamètre de braquage Ø (m) / cercle de braquage entre trottoirs Ø (m)	11,1 / 11,8	12,2 / 13,1	11,1 / 11,8	12,2 / 13,1



VOS SERVICES CONNECTÉS

Mercedes me connect est le lien numérique entre le conducteur et sa Classe V.

Découvrez l'univers fascinant et personnalisé de Mercedes-Benz. Un univers évolutif qui vous permettra d'accéder à des prestations innovantes et personnalisées dans les domaines de la mobilité, de la connectivité, des services et du financement, ainsi qu'à des événements en relation avec la marque.

Une réponse nouvelle, simple et moderne :

www.mercedes.me

Retrouvez les services complets de Mercedes me sur :
<https://www.mercedes-benz.com/fr/>



Mercedes-Benz Service Care



Complete

Quand on est professionnel, on aime avoir l'esprit tranquille pour pouvoir se concentrer uniquement sur son travail. Voilà pourquoi Mercedes-Benz a créé le contrat Complete.

Vous profitez de l'expertise de Mercedes-Benz jusqu'à 7 ans ou 300 000 km.

Souscrivez dès l'achat de votre véhicule ou avant le 1^{er} entretien.

Pour que votre tranquillité d'esprit soit maximum, bénéficiez :

- De l'extension de la garantie constructeur.
- De l'entretien de votre véhicule.
- Du remplacement des pièces d'usure.
- De la prestation Mercedes-Benz MobiloVan.

↳ Mercedes-Benz ServiceCare Complete

Jusqu'à 7 ans et 300 000 Km



Extended Warranty

Que vous souhaitiez étendre la garantie constructeur d'une, deux ou trois années ou bien couvrir votre véhicule pour un parcours de 150 000, 200 000 ou 250 000 km, choisissez l'extension de garantie adaptée à votre besoin et gardez l'assurance de disposer d'un véhicule en parfait état.

- Aucun règlement à effectuer lors de vos visites à l'atelier pour les prestations relevant de votre contrat.
- Bénéficiez des réparations ou du remplacement des pièces prises en charge dans le cadre de la garantie constructeur. C'est la meilleure façon de garantir le capital que vous avez investi dans votre utilitaire.
- L'excellence et la fiabilité des professionnels de notre réseau utilitaire vous permet de rouler en totale sérénité.

↳ Mercedes-Benz ServiceCare Extended Warranty

Souscrivez pour 3 ans, 4 ans ou 5 ans
jusqu'à 250 000 km



Maintenance

Quel que soit l'âge de votre véhicule, offrez lui les services de Maintenance Mercedes-Benz et roulez en toute sérénité.

Pour que votre tranquillité soit totale :

- Vous choisissez le nombre de services en fonction de la durée de détention de votre véhicule pour en préserver la performance et la valeur.
- Vous choisissez votre mode de paiement pour vous permettre d'équilibrer votre budget.
- Vous profitez de l'expérience du réseau Mercedes-Benz et du savoir-faire de ses techniciens.

Les 7 bonnes raisons de choisir le contrat Maintenance :

1. Des véhicules neufs et occasions.
2. Entretien en conformité avec le carnet de maintenance.
3. Réparations en conformité avec les préconisations du constructeur.
4. Utilisation de pièces d'origine.
5. Prolongation des avantages Mercedes-Benz MobiloVan.
6. Transparence du budget.
7. Choix de souscription pour 2, 4 ou 6 services.

↳ Mercedes-Benz ServiceCare Maintenance

Jusqu'à 2, 4 ou 6 services.
Durée et km illimités

Mercedes-Benz Service Care



Complete*

Durée	Km total	Comptant Euro TTC	Mensuel Euro TTC
24 mois	100 000 km	2 249 €	94,70 €
48 mois	240 000 km	8 520 €	178,50 €



Extended Warranty*

Durée	Km total	Comptant Euro TTC	Mensuel Euro TTC
36 mois	150 000	1 200 €	34,33 €
60 mois	250 000	3 360 €	57,00 €



Maintenance

2 services

Comptant Euro TTC	Mensuel (2 ans) Euro TTC
960 €	41,00 €

Tarifs au 1^{er} janvier 2022, valables en France Métropolitaine.
Pour tout savoir sur les contrats ServiceCare, rapprochez-vous de votre réparateur agréé Mercedes-Benz.

* Hors version 4x4.



Mentions règlementaires

Tarifs conseillés en Euros TTC clés en main (TVA au taux en vigueur) au 1^{er} janvier 2022, valable pour des commandes sur des productions à partir de janvier 2022. Le prix clés en main inclut les frais de transport et les frais de mise à la route comprenant la préparation du véhicule, la fourniture, la pose des plaques d'immatriculation définitives et la fourniture de 5L de carburant.

La facturation est faite selon les conditions générales de vente de l'établissement vendeur (veuillez-vous rapprocher de votre distributeur agréé Mercedes-Benz pour plus d'informations).

Les visuels dans ce tarif peuvent présenter des équipements optionnels. Photos non contractuelles.

Ce document ne reflète pas toutes les compatibilités et/ou obligations d'équipement, qui varient en fonction des modèles et options.

Le standard France est donné à titre indicatif et peut être modifié à tout moment sans préavis par l'usine ou Mercedes-Benz France. Les données contenues dans ce document concernent les véhicules commercialisés et homologués en France. Ces données provisoires sont susceptibles d'évolution à chaque nouvelle homologation. Le constructeur peut apporter à tout moment des modifications techniques sur ses modèles.

Toute configuration de véhicule doit obligatoirement être réalisée et validée par un distributeur agréé Mercedes-Benz Utilitaires.

Pour les Classe V en Location Longue Durée sur 36 mois et 60 000 km maximum, moyennant un 1^{er} loyer de 20 % du tarif public conseillé HT clés en main.

Exemple : Classe V Compact 220 d Avantgarde Line au prix conseillé clés en main du 01/01/2022 de 68 156 € TTC, proposé en LLD 36 mois avec un 1^{er} loyer mensuel de 13 631 € HT* suivi de 35 loyers mensuels de 858 € HT* et pour un kilométrage contractuel de maximum 60 000 km.

Offre au prix tarif catalogue du 01/01/2022, pour toutes commandes chez un distributeur participant entre le 01/01/2022 et le 31/03/2022 et livré jusqu'au 30/09/2022 dans la limite des stocks disponibles.

Offres de financement réservés aux professionnels, sous réserve d'acceptation du dossier par Mercedes-Benz Financial Services France S.A. - 7, avenue Nicéphore Niepce - 78180 Montigny-le-Bretonneux
RCS Versailles 304 974 249, n° ORIAS 07009177, n° ICS FR77ZZ149071. TVS : selon taux en vigueur prévu aux articles 1010, 1010-0-A, 1010 A du Code Général des Impôts.

Bonus-Malus : selon taux en vigueur prévu à l'article 1011bis du Code Général des Impôts.

L'utilisation du navigateur Internet et des services en ligne Mercedes-Benz est possible uniquement via un téléphone portable compatible et soumis à la souscription d'un contrat de téléphonie avec transfert de données auprès d'un opérateur téléphonique. La réception de données issues d'Internet dans la zone de couverture du réseau peut entraîner un surcoût, notamment à l'étranger. Renseignez-vous auprès de votre opérateur.

Lorsque les clients se servent de systèmes d'information et de dispositifs de communication intégrés au véhicule pendant qu'ils conduisent, leur attention risque d'être détournée et ils pourraient en outre perdre le contrôle du véhicule. Par conséquent, les clients doivent utiliser ces systèmes et dispositifs uniquement lorsque le véhicule est à l'arrêt - conformément au code de la route valable dans le pays dans lequel ils se trouvent. Les services Mercedes Me proposés ne dispensent pas le conducteur de contrôler en permanence son propre comportement, surtout du point de vue des risques pouvant mettre en danger des tiers, et de se comporter de manière à ne causer aucun préjudice à d'autres personnes, à ne pas les mettre en danger ni à les gêner ou à les importuner indûment. En outre, les services ne dispensent pas le client d'assurer lui-même l'aptitude à rouler et la sécurité routière du véhicule et d'en répondre. Cela vaut également pour les éventuelles exigences en matière de maintenance ou de réparation. Mercedes-Benz France décline toute responsabilité pour les mesures de maintenance et de réparation requises qui n'auraient pas été effectuées à temps.

Votre distributeur Mercedes-Benz se tient à votre disposition pour plus d'informations concernant les services en ligne Mercedes-Benz.

* TVA au taux en vigueur en sus, hors assurances facultatives.



Mercedes-Benz

© 2022, Mercedes-Benz France SAS

Mercedes-Benz : marques déposées de Daimler AG, Stuttgart, Allemagne

Mercedes-Benz France : Société par actions simplifiée au capital de 75 516 000 € - Siren 622 044 287 R.C.S. Versailles - Siret 622 044 287 00234 - APE 4511Z

Siège social : 7, avenue Niépce, 78180 Montigny-le-Bretonneux

www.mercedes-benz.fr