

ASX



**MITSUBISHI
MOTORS**
Drive your Ambition*







EMBARQUEZ POUR L'AVENTURE

Grâce au nouveau Mitsubishi ASX, la route devient votre terrain de jeu. Ce SUV compact a été conçu pour vous offrir un plaisir de conduite intense. De sa face avant aux lignes marquées jusqu'à ses détails intérieurs, le nouvel ASX a été totalement repensé afin de vous faire vivre des aventures urbaines exclusives. Alors saisissez son volant et sentez l'adrénaline monter en vous en sillonnant les routes à bord de ce SUV aussi élégant que robuste.

EXPRIMEZ VOTRE ÉLÉGANCE ET VOTRE STYLE

Embarquez en toute sécurité à bord de l'ASX BLACK Collection et laissez-vous séduire par l'élégance et la sobriété de cette édition limitée. Ses jantes alliage 18" et ses différentes touches de noir apportent chic et raffinement à ce SUV compact, spécialement conçu pour vous emmener plus loin que vous ne l'imaginez.





BLACK *Collection*

Remarque : Certains équipements peuvent varier selon les marchés.
Pour de plus amples informations, veuillez contacter votre distributeur Mitsubishi Motors.



Feux de jour à LED

Les feux de jour à LED du nouvel ASX soulignent le dessin de sa calandre tout en offrant un éclairage puissant et uniforme.



Feux arrière à LED

Les feux arrière à LED du Mitsubishi ASX accentuent son design tout en lui offrant une signature lumineuse singulière et un éclairage des plus puissants.



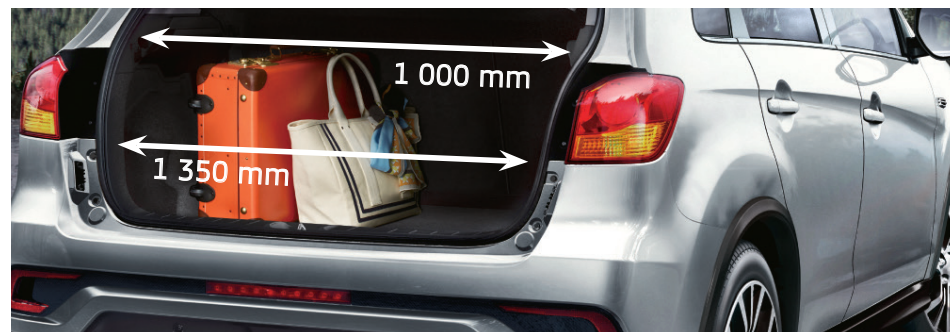
Jantes alliage 18"

Stylées jusqu'au bout des roues, les jantes alliage du nouvel ASX affirment son caractère (selon version).



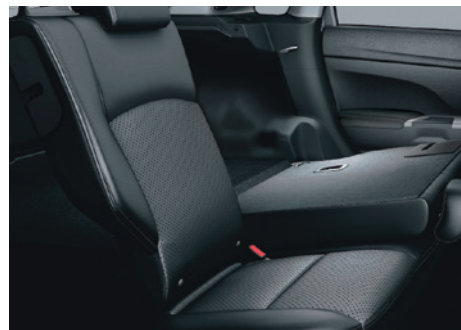
PROFITEZ DE GRANDS ESPACES

Mitsubishi Motors s'est efforcé de développer le nouvel ASX à la juste taille pour vous donner du plaisir à conduire et pour vous surprendre par son espace intérieur. Les passagers à l'avant comme à l'arrière apprécieront l'espace réservé aux jambes ainsi que la hauteur sous plafond. De nombreux compartiments de rangement ont été placés à l'intérieur du véhicule permettant de libérer davantage d'espace pour les passagers.



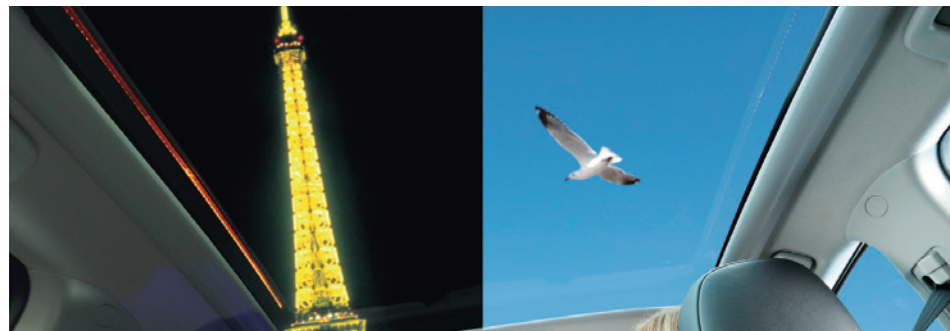
Volume de chargement

Peu importe votre destination, le nouvel ASX vous permet de transporter tout ce dont vous avez besoin grâce à son appréciable volume de chargement avec tous les sièges en place. Son hayon à ouverture facile est suffisamment large pour permettre au coffre d'accueillir les objets les plus volumineux, tandis que le chargement et le déchargement d'objets lourds sont un véritable jeu d'enfant grâce à la faible hauteur du plancher. En outre, un compartiment séparé situé sous le plancher offre un espace de rangement des plus pratiques.



Sièges arrière rabattables et fractionnables 60/40

Les sièges arrière peuvent être totalement ou partiellement rabattus afin d'augmenter le volume de chargement tout en accueillant des passagers à l'arrière.



Toit panoramique

Le toit panoramique apporte une nouvelle dimension à la conduite, permettant à l'ensemble des occupants du véhicule de profiter pleinement du paysage. De nuit, le toit est superbement éclairé au moyen de LED (selon versions).

Remarque : Certains équipements peuvent varier selon les marchés. Pour de plus amples informations, veuillez contacter votre distributeur Mitsubishi Motors.



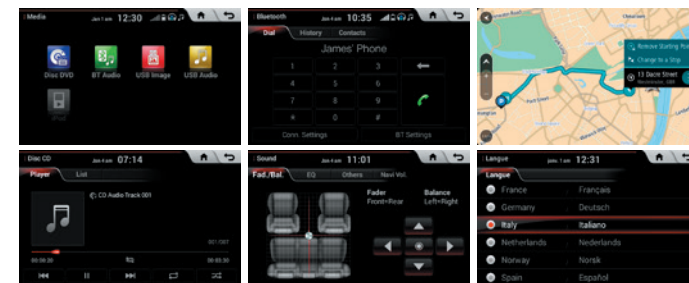
Remarque : Certains équipements peuvent varier selon les marchés.
Pour de plus amples informations, veuillez contacter votre distributeur Mitsubishi Motors.



RESTEZ CONNECTÉ

Selon la version du nouvel ASX, le système multimédia connecté avec navigation intégrée (MGN) ou Smartphone-link Display Audio (SDA) vous permet de connecter votre Smartphone aux dernières technologies en matière de connectivité, et d'écouter vos morceaux préférés en utilisant le port USB.

Les nouveaux systèmes multimédia connectés (MGN et SDA) sont compatibles Apple CarPlay™ et Android Auto™.



Android Auto™

Android Auto™ facilite l'accès aux applications favorites de votre Smartphone en toute sécurité et affiche leur contenu sur l'écran du véhicule :

- Obtenez des suggestions d'itinéraires et des mises à jour en temps réel en naviguant avec Google Maps™
- Gérez facilement vos appels et votre messagerie
- Écoutez vos musiques préférées grâce à vos applications ou à internet
- Android Auto™ ne prend en charge que des applications vous permettant de conduire en toute sécurité
- Accédez facilement et rapidement au contrôle vocal Google™.

Pour plus d'informations :
www.android.com/auto/



Apple CarPlay™

Apple CarPlay™ s'occupe d'afficher les applications de votre Smartphone iOS sur l'écran intégré de votre Mitsubishi ASX. Vous pourrez ainsi :

- Naviguer à l'aide d'Apple Plan™, et obtenir des informations mises à jour directement depuis internet
- Passer des appels téléphoniques, envoyer et recevoir des messages
- Écouter la musique stockée sur votre iPhone ou en lecture instantanée
- Tout ce qui précède peut être réalisé en toute sécurité grâce au contrôle vocal Siri. Il suffit de le lui demander.

Nota :

- Google, Android, Android Auto, Google Play, Google Play Music Play, YouTube et d'autres marques sont des marques déposées de Google Inc.
- iPhone, Siri, Apple CarPlay et iOS sont des marques déposées d'Apple Inc., enregistrées aux USA et dans d'autres pays.

Pour plus d'informations :
<http://www.apple.com/fr/ios/carplay/>





Remarque : Certains équipements peuvent varier selon les marchés.
Pour de plus amples informations, veuillez contacter votre distributeur Mitsubishi Motors.



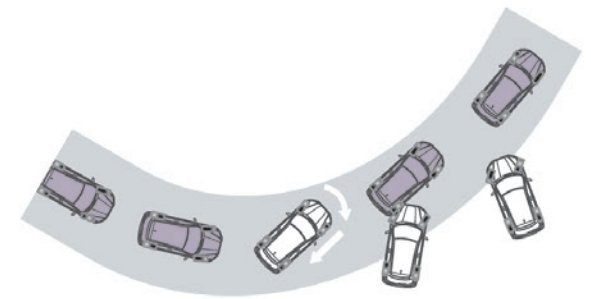
ROULEZ EN TOUTE SÉCURITÉ

Des équipements de sécurité prennent en charge votre conduite de jour comme de nuit. Quels que soient vos itinéraires, le nouvel ASX s'adapte parfaitement à votre façon de vivre. Montez à son bord et profitez du voyage en toute sérénité.



7 airbags

Le nouvel ASX est équipé de 7 airbags afin de maximiser la sécurité de chaque passager en cas de collision. Les occupants des sièges avant sont protégés par des airbags frontaux, auxquels s'ajoute un airbag genoux se déployant au niveau des jambes du conducteur en cas de choc frontal. Lors d'une collision latérale, les passagers avant sont protégés par des airbags latéraux, et l'ensemble des passagers par des airbags rideaux se déployant sur les côtés du véhicule.



Contrôle actif de stabilité (ASC) et de traction (TCL)

Le système de contrôle actif de stabilité (ASC) et de traction (TCL) utilise des capteurs intégrés pour analyser le mouvement du véhicule et identifier une perte d'adhérence des roues. Agissant sur la puissance moteur et appliquant une force de freinage sur les roues concernées, ce système contribue à préserver la stabilité et la maîtrise du véhicule.



Vérifier les alentours pour plus de sécurité.

Caméra de recul

La caméra de recul vous permet de détecter les obstacles et de bien situer le véhicule dans l'espace.

Les images retranscrites sur la console centrale vous permettent de vous garer en toute sécurité.

Moteur 1.6 L essence MIVEC*

Ce moteur 1,6 litres essence est un concentré de plaisir, développant une puissance de 117ch. Il est doté d'un bloc en aluminium pour un rendement accru et de la technologie MIVEC pour une consommation de carburant modérée.

* Mitsubishi Innovative Valve timing Electronic Control system



A L'ARRET

Système Auto Stop & Go (AS&G)

Le système Auto Stop & Go (AS&G) coupe le moteur lorsque le véhicule est à l'arrêt, réduisant ainsi la consommation de carburant et les émissions de CO₂ sans perturber les systèmes électroniques. Le moteur redémarre instantanément sur demande, évitant ainsi toute attente.

Les systèmes de sécurité sont susceptibles de neutraliser le système Auto Stop & Go (AS&G) selon la situation. Veuillez vous reporter au manuel utilisateur.

Suspensions

Le plaisir de conduite repose sur la confiance, et la confiance sur la maîtrise. Le nouvel ASX s'appuie sur des voies larges et un empattement long pour offrir un comportement stable. Sa suspension avant à barre stabilisatrice MacPherson et sa suspension arrière multi-bras permettent d'absorber les défauts de la route avec souplesse.



Les amortisseurs et les barres stabilisatrices ont fait l'objet de réglages de haute précision pour des performances alliant confort, stabilité et sportivité. Ajoutez à cela une direction souple et directe, et la conduite du nouveau Mitsubishi ASX devient une expérience de totale maîtrise de la route.



Remarque : Certains équipements peuvent varier selon les marchés. Pour de plus amples informations, veuillez contacter votre distributeur Mitsubishi Motors.



PARCOUREZ LE MONDE EN TOUTE CONFIANCE

Conduire le nouvel ASX est toujours un plaisir, car il offre un niveau de performance remarquable et une efficacité énergétique optimisée. Que ce soit pour arpenter les rues de la ville ou sillonner les routes de campagne, vous profiterez d'une tenue de route optimale, d'un comportement stable et sécurisant, et d'une excellente maniabilité.

COLORIS INTÉRIEURS / EXTÉRIEURS



W37 - Polar White (U)*



W13 - Silky White (P)



U25 - Sterling Silver (M)



U17 - Titanium Grey (M)*



C06 - Qwartz Brown (M)



P26 - Orient Red (M)*



D06 - Sporty Blue (M)



X42 - Amethyst Black (M)*

(M) Peinture métallisée

(U) Peinture unie

(P) Peinture perlée

* Coloris extérieurs disponibles sur BLACK Collection

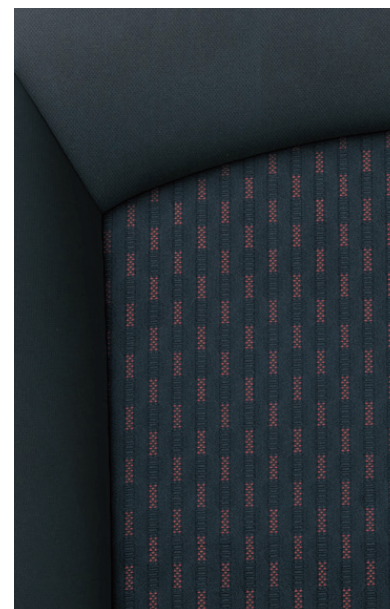
REVÊTEMENTS INTÉRIEURS



INVITE STYLE - Tissu noir



BLACK Collection - Tissu noir avec surpiqûres



RECYCLAGE DES VÉHICULES USAGÉS

Il est de notre devoir de protéger l'environnement. Mitsubishi Motors conçoit et fabrique des véhicules et des pièces détachées de haute qualité, dans le but d'offrir à ses clients des véhicules motorisés résistants et des services d'excellence pour entretenir votre véhicule dans les meilleures conditions.

Nous utilisons des matériaux qui peuvent être recyclés et réutilisés à la fin de la durée de vie de votre véhicule. Après des années de service, nous reprendrons votre véhicule et nous le recyclerons dans le respect de l'environnement, en accord avec les directives européennes sur les véhicules en fin de vie et toute disposition nationale applicable.

Les possibilités de recyclage des véhicules et des pièces détachées sont évaluées et améliorées en permanence, dans le but d'atteindre des pourcentages de recyclage toujours plus élevés.

Tout véhicule Mitsubishi Motors (jusqu'à 3,5 tonnes poids total), vendu après le 1^{er} juillet 2002, sera repris gratuitement à son dernier propriétaire dans un des sites de récupération désignés, sous réserve qu'il contienne tous ses composants principaux et ne comporte aucun déchet. Depuis le 1^{er} janvier 2007, ce recyclage s'applique à tous les véhicules Mitsubishi Motors quelle que soit leur date de vente.

Un réseau de points de dépôt est prêt à recevoir des véhicules Mitsubishi Motors en fin de vie, afin d'assurer le recyclage de votre véhicule dans le respect de l'environnement.

Veillez consulter l'adresse www.mitsubishi-motors.fr ou appeler le centre d'assistance Mitsubishi Motors pour plus de détails.

SERVICE APRÈS-VENTE REMARQUABLE

Environ 2 500 ateliers de réparation agréés Mitsubishi Motors en Europe pour vous aider où que vous soyez.

ENTRETIEN PAR DES PROFESSIONNELS

Une voiture, même neuve, demande un entretien et des révisions régulières. Et ce, non seulement pour garantir votre mobilité, mais aussi pour votre sécurité et celle de vos passagers. Des professionnels qualifiés utilisant des équipements de diagnostics spécialisés et des pièces d'origine sont à votre disposition dans le réseau agréé Mitsubishi Motors.

Un devis vous sera soumis, pour que vous n'ayez pas de mauvaise surprise lorsque vous viendrez récupérer votre véhicule.

GARANTIE TOTALE - UNE ÉVIDENCE

Le moindre défaut technique peut provoquer un accident. C'est pourquoi toutes les pièces d'origine Mitsubishi Motors ont été développées et testées avec des standards de qualité stricts. Il est recommandé d'utiliser des pièces d'origine Mitsubishi Motors afin de maintenir la sécurité et l'intégrité de votre véhicule et de vos passagers. Les pièces d'origine Mitsubishi Motors sont disponibles dans les centres agréés Mitsubishi.

GARANTIE TOTALE - UNE SÉCURITÉ

Tous les véhicules neufs Mitsubishi bénéficient d'une garantie totale de 5 ans ou 100 000 km (au premier des 2 termes échus, selon les conditions générales de vente) avec kilométrage illimité les 2 premières années. La garantie anticorrosion couvre les risques de perforation par corrosion venant de l'intérieur d'un panneau de carrosserie pendant les 12 premières années, en fonction du modèle acheté.

MAP - ASSISTANCE DÉPANNAGE GRATUITE

Pour démontrer notre engagement à garantir votre mobilité et la confiance que nous inspire la fiabilité de nos véhicules, vous recevrez avec votre Mitsubishi, une carte MAP gratuite, valable 5 ans. MAP signifie Mitsubishi Motors Assistance Package (package d'assistance Mitsubishi Motors). Avec la carte MAP en poche, vos déplacements sont garantis dans plus de 30 pays d'Europe. Si vous avez un jour un besoin d'assistance en cas de panne, d'accident, de vol ou de vandalisme - où que vous soyez, 24 heures sur 24, 7 jours sur 7 - composez simplement le numéro inscrit sur votre carte. Si votre véhicule ne peut être réparé sur place, il sera remorqué jusqu'au concessionnaire Mitsubishi le plus proche et vous aurez le choix entre : l'hôtel, la poursuite de votre voyage, une voiture de remplacement et le rapatriement de votre véhicule.

« DRIVESTYLE »**

Les accessoires Mitsubishi Motors sont tous « Drivestyle »**. Ce sont des produits parfaitement adaptés à la personnalité de votre voiture. C'est le style qui vous ressemble. Drivestyle, c'est le petit plus individuel de votre Mitsubishi. Il offre toute une gamme de produits parfaitement adaptés pour l'entretien de votre véhicule : du shampoing au nettoyant pour jantes, de la lotion d'entretien de l'habitacle au soin du cuir et du nettoyant spécial insectes au liquide pour lave-glace. Tous ces produits ont été fabriqués spécialement pour votre Mitsubishi. Ils feront en sorte qu'au fil des années, votre voiture paraisse toujours neuve.

Pour plus d'informations, veuillez vous adresser à votre concessionnaire agréé Mitsubishi Motors.

** Style de conduite

ASX

N° Azur 0 810 810 871

M MOTORS AUTOMOBILES France - 1 avenue du Fief 95067 Cergy-Pontoise Cedex.
Photos non contractuelles - ASX MY19 - Janvier 2019 - Impression Axiom Graphic



Retrouvez-nous sur Facebook

MMAF recommande **MOTUL**

www.mitsubishi-motors.fr