

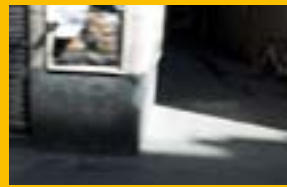
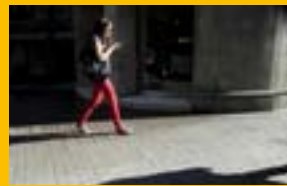
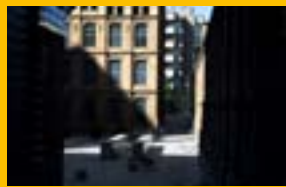
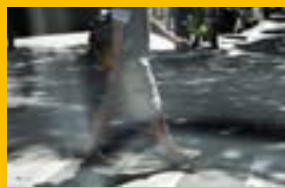
# OPEL MOKKA



Wir leben Autos.



Wir leben Autos : Nous vivons l'Automobile.



# EXCEPTIONNEL PAR NATURE.

Vous avez envie de prendre de la hauteur au volant d'un véhicule compact? Commencez par penser différemment. Voyez grand. Pensez Mokka. Ce nouvel SUV Opel, innovant, allie une position de conduite surélevée, l'aspect sportif et la polyvalence d'un SUV à l'efficacité et au dynamisme d'un véhicule compact. Le Mokka place à votre portée le design et les technologies de pointe Opel tout en donnant un parfum d'aventure à chacun de vos trajets.

## SOMMAIRE

<b>OPEL MOKKA</b>	04	Mokka
	14	Versions
	18	La technologie SUV
	20	Confort et polyvalence
	24	Aides au conducteur
	28	Infoloisirs
	32	Équipements et accessoires
	34	Motorisations et transmissions
	35	Jantes et roues
	36	Selleries et décors intérieurs
	40	Coloris
	42	Opel Service

# VOYEZ GRAND. CONDUISEZ INTELLIGENT.

L'Opel Mokka n'est pas un SUV ordinaire. Il est plus compact, plus agile et plus économique. C'est un tout-terrain, mais en plus malin. Il bénéficie de la qualité de la technologie automobile allemande et offre une multitude d'idées astucieuses. En outre, vous pouvez choisir parmi de nombreuses options très innovantes telles que le système porte-vélo entièrement intégré FlexFix® et la transmission intégrale (4x4). Avec ses jantes imposantes et son allure audacieuse, le Mokka est prêt pour partir à l'aventure. Même dans des conditions extrêmes, la technologie avancée d'Opel vous permet de garder l'esprit tranquille.









# QUAND AGILITÉ RIME AVEC FONCTIONNALITÉ.

À première vue, le Mokka paraît volumineux, une promesse tenue par son habitacle spacieux. Néanmoins, il reste assez compact pour se déplacer avec agilité au milieu de la circulation. Son design est athlétique et sportif, mais le Mokka reste léger et permet une réduction considérable de la consommation de carburant et des émissions de CO<sub>2</sub>. Vous disposez de vastes rangements dans l'habitacle ainsi qu'un grand espace derrière les sièges arrière que vous pouvez rabattre en 60/40 afin d'agrandir le coffre. Pratique, polyvalent et confortable, le Mokka conserve une longueur d'avance sur les SUV classiques.



Le Mokka tient simplement toutes ses promesses. Pour en savoir plus sur ce nouvel Opel innovant, visitez le site [www.opel.fr](http://www.opel.fr)

# L'INTELLIGENCE, UN ATOUT SÉDUCTION IMPARABLE.

Le Mokka, en plus d'être athlétique, a l'avantage d'être intelligent. Il propose une multitude d'options astucieuses pensées pour rendre la conduite plus agréable et pour vous faciliter la vie. Certains équipements de sécurité en option, tels que la caméra frontale de dernière génération Opel Eye et les phares directionnels adaptatifs (AFL+) primés<sup>1</sup> font de ce SUV un véhicule intelligent. En outre, le Mokka dispose de la technologie nécessaire pour vous offrir une conduite et une maniabilité hors du commun. De l'aide au stationnement au nouveau contrôle électronique de trajectoire (ESP<sup>®</sup>Plus), le bon sens va de soi sur ce SUV.

<sup>1</sup> Prix « Genius 2010 » attribué par l'assureur allemand Allianz qui récompense un développement technologique contribuant de façon réelle à une meilleure sécurité routière en réduisant la fréquence et la gravité des accidents de la route.









# TAILLE COMPACTE, FORCE DE CARACTÈRE.

L'habitacle du Mokka vous ouvre les yeux sur un nouvel univers et vous offre également de l'espace pour le confort de vos jambes. Non seulement il peut accueillir confortablement 5 passagers, mais en plus sa position d'assise surélevée vous permet de dominer la route. Trois finitions sont disponibles : Edition, Cosmo et Cosmo Pack, résolument haut de gamme (représentée ici). Vous pourrez les équiper de divers options et accessoires issus des technologies de pointe Opel.





# EMMENEZ VOTRE VÉLO PARTOUT.

Vous recherchez la simplicité ? Optez pour le système FlexFix®. Pour tous ceux qui aiment l'aventure, Opel propose un équipement exclusif idéal : le porte-vélo FlexFix®. Il est le tout premier de ce type dans cette catégorie de véhicules. Grâce à son système de glissière sur le pare-chocs arrière, il vous permet de transporter votre vélo à l'arrière de votre SUV en toute simplicité. Pour ouvrir le coffre, rien de plus facile, il vous suffit d'incliner le FlexFix®. De plus, l'extension FlexFix®, disponible en accessoire, vous permettra d'accueillir deux vélos supplémentaires.

## ➤ EDITION.

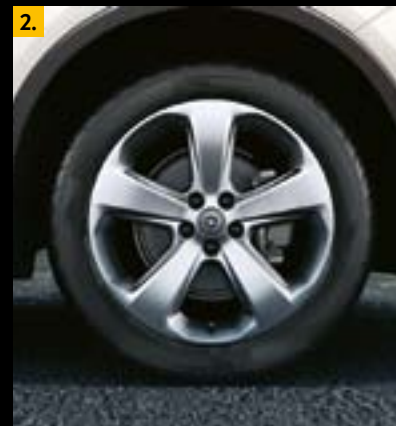
Le Mokka Edition avec son design pratique et ses équipements haute technologie permet à ses occupants de voyager dans un confort absolu, tout en profitant d'équipements de pointe tels que le système multimédia CD 450 équipé du Bluetooth® (voir page 29). De plus, vous bénéficiez d'un look typiquement SUV, encore plus sportif, grâce à ses jantes et ses phares antibrouillard.



**1. Phares antibrouillard.** Ils améliorent la visibilité de votre Mokka pour les autres conducteurs dans des conditions météorologiques difficiles, tout en accentuant le style extérieur de votre SUV. Vous ne passerez pas inaperçu.

**2. Jantes de 18".** Impressionnez la foule grâce à vos jantes en alliage de 18" à 5 branches proposées de série.

**3. Équipements spéciaux.** Avec le Mokka Edition, vous profitez d'un confort amélioré grâce à l'air conditionné, son volant en cuir multifonction permettant d'avoir à portée de main toutes les fonctions audio.





## ➤ COSMO & COSMO PACK.

Le Mokka se distingue déjà des autres catégories de voitures traditionnelles, mais le Cosmo appartient à une tout autre classe, définitivement haut de gamme. L'aide au stationnement avant et arrière, le capteur de pluie et l'assistant feux de route de série en font une version exceptionnelle. Le Cosmo Pack, avec son volant multifonction et ses sièges ergonomiques chauffants en cuir, ainsi que son système de navigation 600 SD se situe encore un cran au-dessus.



Les illustrations peuvent représenter des équipements en option.



**1. Poignées chromées et encadrements des vitres.**

Ses poignées de portes chromées, très élégantes, sont assorties au design des encadrements des vitres. Cela s'associe parfaitement aux vitres arrière surteintées et aux rétroviseurs extérieurs, de la même couleur que la carrosserie, rabattables électriquement.

**2. Climatisation automatique (ECC).**

La climatisation automatique, de série, dispose d'un réglage bi-zone. Vous pouvez ainsi régler une température différente pour chaque côté de votre voiture. De plus, elle dispose d'un compresseur amélioré qui ne refroidit que lorsque cela est nécessaire, permettant ainsi de réduire votre consommation de carburant. Un système de filtres retient le pollen, la poussière, ainsi que les odeurs désagréables.



# ➤ RESSENTEZ L'ADHÉRENCE.

Les technologies avancées de série du Mokka vous donnent l'assurance de rouler sereinement en toutes conditions. Il s'agit du premier véhicule de sa catégorie à combiner l'adhérence de la traction avant avec l'accélération d'un Turbo Diesel et le confort d'une transmission automatique pour rouler sans effort. Les dispositifs d'aide au conducteur de haute technologie vous permettent d'améliorer la sécurité de vos déplacements – et de les rendre plus passionnants aussi.

Le contrôle électronique de trajectoire (ESP<sup>®Plus</sup>) est un ensemble de dispositifs d'aide au conducteur composé du système de contrôle d'adhérence en descente (HDC) et de l'aide au démarrage en côte (HSA). À l'instar du système Start/Stop avec transmission manuelle permettant des économies de carburant, il équipe de série toutes les finitions du Mokka.

1.



2.



**1. Aide au démarrage en côte (HSA).** Le système HSA vous permet de démarrer et de stationner facilement en côte sans avoir à utiliser le frein à main. Il serre automatiquement les freins afin d'éviter que le véhicule ne se déplace involontairement vers l'arrière ou l'avant, pour éviter toute collision avec des obstacles ou d'autres véhicules.

**2. Système de contrôle d'adhérence en descente (HDC).** Il est parfois délicat d'utiliser la pédale de frein sur des pentes très raides, c'est pourquoi, en mode tout-terrain, le HDC vous permet de contrôler votre vitesse, dans des pentes extrêmement inclinées, sans même freiner.



Dotez votre Mokka d'une transmission intégrale « 4x4 à la demande » (selon les versions) et bénéficiez d'une meilleure stabilité, même dans les conditions les plus difficiles. En effet, des capteurs surveillent la vitesse relative des roues, puis un différentiel répartit automatiquement le couple entre les essieux avant et arrière.

# ➤ PRENEZ LA ROUTE L'ESPRIT TRANQUILLE.

L'ergonomie supérieure du Mokka saura vous séduire. Avec le Mokka, vous avez jusqu'à 19 compartiments de rangement individuels vous permettant de libérer de l'espace. Vous bénéficiez également d'une large gamme d'accessoires et d'options que vous pouvez combiner comme bon vous semble, comme les sièges ergonomiques avant chauffants (de série sur Cosmo Pack).

**1. Sièges ergonomiques (AGR).** Parfaitement adaptés aux conducteurs qui font de longues distances, ces sièges, de série sur Cosmo Pack, ont été spécialement conçus pour assurer un soutien supplémentaire au niveau des zones les plus sensibles de votre dos et de vos jambes.





**2. Siège conducteur avec accoudoir.**

Cet accoudoir très pratique soutient votre coude exactement à l'endroit où vous en avez besoin et améliore ainsi votre confort de conduite (de série sur Cosmo et Cosmo Pack).

**3. Caméra de recul.** En marche arrière, la caméra de recul vous donne un aperçu précis de la zone située derrière le véhicule. Regarder devant lorsque vous vous gardez simplifiera vos manœuvres et les rendra plus agréables (en option sur Cosmo et de série sur Cosmo Pack).



**4. Volant chauffant.** En plus des sièges ergonomiques chauffants en cuir, gardez vos mains bien au chaud pendant le froid hivernal avec ce volant multifonction gainé de cuir, de série sur Cosmo Pack.



**5. Système de porte-vélo FlexFix®.** Ce porte-vélo en option, parfaitement intégré au pare-chocs arrière, s'avère invisible grâce à son système de glissière. Il vous permet ainsi de transporter votre vélo à l'arrière de votre véhicule en toute simplicité. Pour ouvrir le coffre, rien de plus facile, il vous suffit d'incliner le porte-vélo. De plus, l'extension FlexFix®, disponible en accessoire, vous permettra d'accueillir deux vélos supplémentaires.





**Prêt pour l'aventure, en toute tranquillité.** Le Mokka est à la fois athlétique, compact et musclé. Son agilité et ses performances dans tout type d'environnement sauront vous séduire. Vous ne trouverez pas de SUV plus polyvalent.

## ➤ VOYEZ PLUS LOIN. CONDUISEZ SEREINEMENT.

Le Mokka se démarque par ses systèmes élaborés d'aide au conducteur. Il s'agit du premier véhicule de sa catégorie à offrir des phares bi-xénon adaptatifs, à savoir les phares directionnels adaptatifs AFL+ primés d'Opel<sup>1</sup>. Grâce à l'AFL+, bénéficiez d'une conduite de nuit aussi confortable que de jour. Le système a recours à une caméra, située à l'avant, qui améliore la visibilité et la sécurité en ajustant automatiquement l'orientation et l'intensité de vos phares en les adaptant aux différentes vitesses, manœuvres, conditions météorologiques et conditions de circulation.





**En zone piétonne (jusqu'à 30 km/h).**

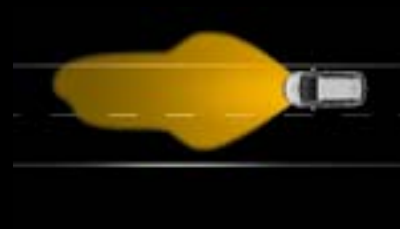
Une diffusion de lumière plus large (8° supplémentaires à gauche et à droite) permet de distinguer les dangers potentiels.



**En ville (30 à 55 km/h).** Faisceau de lumière plus large et rabaissé. Sensible à la vitesse du véhicule et à l'éclairage urbain.



**Sur une route de campagne (55 à 115 km/h).** Lumière plus intense et plus diffuse que celle des feux de croisement habituels. Portée de 70 mètres. Lumière non aveuglante.



**Sur une autoroute (plus de 115 km/h).** Relève, améliore et étend le faisceau jusqu'à 140 mètres sans éblouir les autres conducteurs.



**En cas de mauvais temps (jusqu'à**

**70 km/h).** Ce réglage est activé par les essuie-glaces ou par un capteur de pluie et permet une meilleure visibilité par temps de pluie.



**Assistant feux de route (plus de 40 km/h).** Passage automatique des feux de route aux feux de croisement lorsque la présence d'un autre véhicule est détectée.



**Dans un virage (quelle que soit la vitesse).** En fonction de l'angle de braquage et de la vitesse du véhicule, les phares avant pivotent jusqu'à 15° le temps du virage.



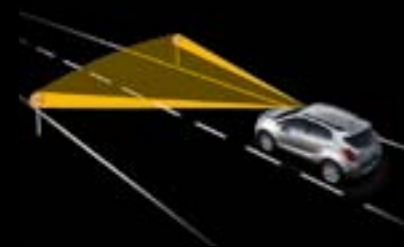
**Dans une intersection (jusqu'à 40 km/h et en marche arrière).** Éclaire à 90° vers la gauche ou la droite afin que vous disposiez d'une meilleure visibilité dans les virages.

# ➤ PLUS DE PLAISIR, PLUS DE SÉCURITÉ.

Franchir une pente abrupte en mode tout-terrain ? Rouler sous une averse à la nuit tombante ? Le Mokka est capable de gérer toutes les situations. En plus de l'ESP<sup>®Plus</sup> intégré qui comprend le système de contrôle d'adhérence en descente et l'aide au démarrage en côte, des aides avancées au conducteur en option telles que la caméra Opel Eye<sup>1</sup> vous aident à garder votre SUV dans le droit chemin.

Les systèmes de sécurité passifs du Mokka sont très complets et ont été développés sans aucun compromis. Vous êtes entouré par une cellule passager extrêmement rigide en acier à haute résistance et vous disposez d'Airbags avant, latéraux et rideaux sur toute la longueur. Les piétons sont protégés grâce aux pare-chocs conçus avec une mousse à faible densité afin de réduire le risque de blessures aux jambes.





L'Opel Eye<sup>1</sup> est une caméra spéciale située en haut du pare-brise du Mokka qui balaye la route et transmet les informations aux autres systèmes technologiques avancés tels que l'avertisseur de changement de voie, le système d'alerte de collision avant et la reconnaissance des panneaux de signalisation.

#### **Avertisseur de changement de voie**

**(LDW via Opel Eye).** Le LDW vous avertit si vous commencez à dévier involontairement de votre voie. Le simple fait de dépasser la ligne médiane sans signallement préalable suffit à alerter le système et à déclencher des alarmes sonores et visuelles. L'avertisseur de changement de voie peut être désactivé en fonction des conditions de conduite.

#### **Système d'alerte de collision avant**

**(FCA via Opel Eye).** Le FCA est une technologie très efficace dans la prévention des collisions pare-chocs avant contre pare-chocs arrière. Lorsque vous roulez à une vitesse supérieure à 40 km/h, il déclenche des avertissements visuels et sonores si vous vous rapprochez trop près du véhicule qui vous précède. Vous pouvez facilement régler sa sensibilité par le biais d'un bouton situé sur le volant.

#### **Reconnaissance des panneaux de signalisation (TSA via Opel Eye).**

Cette option surveille en permanence les panneaux routiers et vous tient informé en temps réel des limitations de vitesse en vigueur et des autres restrictions, même en présence de panneaux temporaires. La nouvelle version permet de reconnaître plus de panneaux dans plus de pays, et peut même lire les signalisations électroniques présentes sur les autoroutes.

<sup>1</sup>En option sur Cosmo et Cosmo Pack.

# UNE TECHNOLOGIE DE POINTE À PORTÉE DE MAIN.

Le Mokka est un véhicule robuste, prêt pour l'aventure ; et il dispose en plus de toutes les technologies dont vous avez besoin pour vous divertir et garder le contact. Votre gamme complète multimédia comprend de série le Bluetooth® ainsi qu'en option le tout dernier système de navigation satellite multifonction.

**1. Navi 600 SD.** Ce système polyvalent, de série sur Cosmo Pack, réunit navigation satellite dynamique, radio et musique sur un écran couleur de 17,65 cm de diagonale. Il dispose en outre des points d'intérêt que vous pouvez télécharger sur une carte SD à partir du site web d'Opel. Vous avez accès à vos appareils portables par le biais du Bluetooth®, de la prise USB ou de la prise auxiliaire audio (aux-in), et vous profitez d'une qualité de son incomparable. La Navi 600 SD est équipée de six haut-parleurs 20 W, d'un traitement dynamique du son et d'un réglage automatique du volume en fonction de votre vitesse. Ainsi, vous n'avez plus besoin de toujours ajuster le volume vous-même.



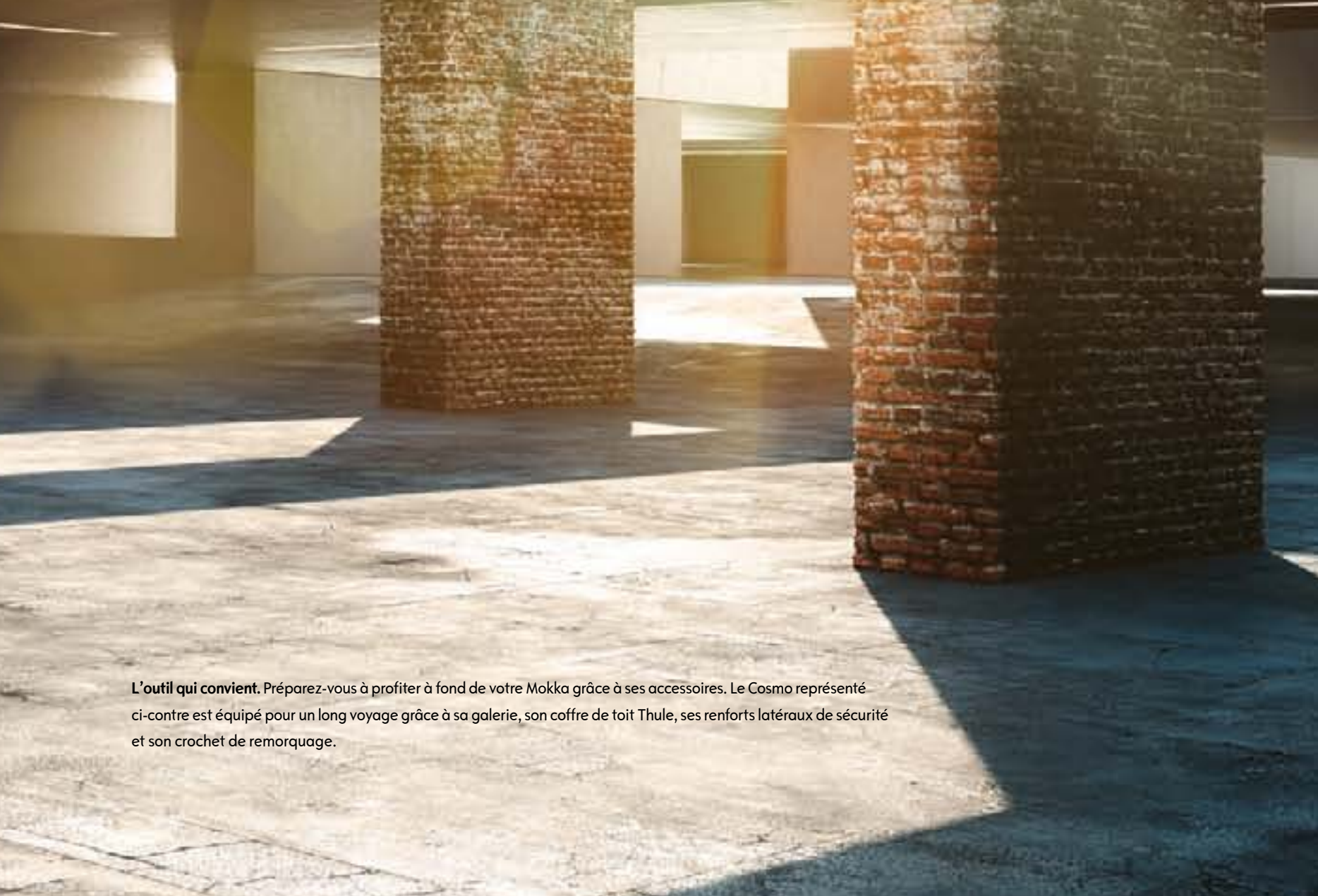


**2. CD 450 stéréo.** Bluetooth®, commandes situées sur le volant, USB, prise auxiliaire audio (aux-in), RDS, WMA et MP3 – le CD 450 prend en charge tous les formats et interfaces importants. Vous avez juste à connecter vos appareils portables pour profiter d'une immersion complète dans un son authentique qui remplira votre Mokka grâce à ses 6 haut-parleurs. Le CD 450 est fourni de série sur l'Édition et le Cosmo.

**3. Connexion USB prête à l'emploi.** Grâce à son interface USB, vous pouvez raccorder la plupart des lecteurs MP3, smartphones ou clés USB au système multimédia de votre Mokka. Vous avez ainsi accès à votre musique, vos podcasts et autres fichiers par le biais de la commande située sur le volant. La Navi 600 et le CD 450 disposent tous deux d'une prise USB intégrée.







**L'outil qui convient.** Préparez-vous à profiter à fond de votre Mokka grâce à ses accessoires. Le Cosmo représenté ci-contre est équipé pour un long voyage grâce à sa galerie, son coffre de toit Thule, ses renforts latéraux de sécurité et son crochet de remorquage.

# ➤ ÉQUIPEMENTS ET ACCESSOIRES.

Le Mokka a le style et la technologie dont vous avez besoin chaque jour en ville et vous offre en plus l'espace nécessaire pour emmener vos amis et votre famille en voyage. Quoi que vous fassiez avec votre Mokka, consultez notre gamme d'accessoires, vous serez sûr d'en trouver quelques-uns qui vous aideront à le faire plus facilement, plus rapidement et en toute sécurité.



**Galerie équipée du coffre de toit Thule.** Si vous êtes amateur de sport et que vous préférez passer la majeure partie de votre temps à l'extérieur, vous aurez besoin de plus d'espace pour transporter tous vos équipements, même avec l'habitacle spacieux du Mokka et le porte-vélo FlexFix® intégré en option. Ces barres de toit Thule vous permettront de transporter votre kayak ou votre planche de surf en toute sécurité et avec style.

Recherchez ce dont vous avez besoin.

Pour découvrir la gamme complète des accessoires du Mokka, rendez-vous sur [www.opel.fr](http://www.opel.fr), rubrique Accessoires.





**Support de tablette.** Il permet d'avoir un maintien parfait et en toute sécurité de votre tablette tactile. Vous pouvez le faire pivoter à 360 degrés et également modifier l'inclinaison jusqu'à 15 degrés afin d'obtenir le meilleur angle de vision. Parfait pour de longs voyages.



**Système d'organisation de chargement.** Ce système pliable réunissant les fonctions de sac, de boîte de rangement et de séparateur évite que des objets se déplacent dans votre coffre lorsque vous roulez sur des routes sinueuses. Il vous permet de charger, organiser et décharger vos affaires en toute simplicité.



**Sièges enfant.** Opel propose une gamme complète de sièges enfant pour tous les âges. Grâce aux supports ISOFIX, il est très facile de les installer dans le Mokka. De plus, vos enfants profiteront d'un important espace derrière les sièges avant pour leurs pieds. Vous serez aussi rassuré de savoir que les supports du système ISOFIX sont fixés directement au châssis de votre voiture.

# MOTORISATIONS ET TRANSMISSIONS.

Le Mokka peut se targuer d'offrir une gamme attrayante de motorisations, composée d'un Diesel et de deux essence. Il s'agit du seul SUV de sa catégorie à combiner la réactivité et la basse consommation d'un Turbo Diesel, le confort d'une transmission automatique et la commodité de la traction avant. Dynamique, économique, confortable, pratique... et unique. Voilà comment résumer les atouts du Mokka.

Le « Technology Pack » ecoFLEX d'Opel contribue à préserver l'environnement en réduisant significativement la consommation de carburant, les dépenses courantes et les émissions sans pour autant affecter les performances. Ce pack comprend le système Start/Stop qui permet des économies de carburant en coupant le moteur, par exemple lors des arrêts aux feux rouges.

## CONSOMMATIONS ET ÉMISSIONS

Moteurs	1.6 ECOTEC® avec système Start/Stop (85 kW/115 ch)	1.4 Turbo ECOTEC® avec système Start/Stop (103 kW/140 ch)	1.7 CDTI ECOTEC® (96 kW/130 ch)	1.7 CDTI ECOTEC® avec système Start/Stop (96 kW/130 ch)	1.7 CDTI ECOTEC® avec système Start/Stop (96 kW/130 ch)
Norme d'émission	Euro 5	Euro 5	Euro 5	Euro 5	Euro 5
Transmission	BVM 5	BVM 6	BVA 6	BVM 6	BVM 6
Roues motrices	Avant	Quatre (4 x 4)	Avant	Avant	Quatre (4 x 4)
Type de carburant	Essence	Essence	Diesel	Diesel	Diesel
Consommations de carburant en l/100 km <sup>1</sup>					
Urbaine	8,4	8,0	6,4	5,4	5,6
Extra-urbaine	5,4	5,5	4,6	4,0	4,5
Mixte	6,5	6,4	5,3	4,5	4,9
Émissions mixtes de CO <sub>2</sub> en g/km <sup>1</sup>	153	149	139	120	129

Toutes les informations étaient exactes et mises à jour au moment de la mise sous presse. L'entreprise se réserve le droit de modifier les spécifications des motorisations à tout moment. Elles pourraient donc différer des données indiquées. Veuillez contacter votre concessionnaire Opel pour obtenir des informations mises à jour. Tous les chiffres indiqués font référence au modèle de base UE avec équipement de série. Les données relatives à la consommation de carburant et aux émissions de CO<sub>2</sub> sont déterminées conformément à la réglementation R (CE) n° 715/2007 (dans la version respectivement applicable), en tenant compte du poids du véhicule en état de marche, comme spécifié dans la réglementation. Tout équipement supplémentaire peut engendrer une légère hausse des chiffres indiqués pour la consommation et les émissions de CO<sub>2</sub>. Les chiffres relatifs à la consommation de carburant et aux émissions de CO<sub>2</sub> ne sont pas associés à un véhicule spécifique et ne s'inscrivent pas dans une offre. Ils sont fournis uniquement à des fins de comparaison entre les différentes versions du véhicule. Tout équipement supplémentaire peut augmenter le poids du véhicule à vide et, dans certains cas, les poids par essieu autorisés, ainsi que le poids total autorisé du véhicule et réduire les poids de remorquage autorisés. Cela peut engendrer une réduction de la vitesse de pointe et un temps d'accélération accru. Les chiffres de performance de conduite sont donnés pour un conducteur pesant 75 kg et une charge de 125 kg.

<sup>1</sup> Conformément à la réglementation R (CE) n° 715/2007.

BVM 5 / BVM 6 = boîte de vitesses manuelle à 5/6 vitesses BVA 6 = boîte de vitesses automatique à 6 vitesses

## ÉTIQUETAGE DES PNEUMATIQUES

Dimensions	215/55 R 18
Classe d'efficacité en carburant	E
Classe d'adhérence sur sol mouillé	B
Valeur mesurée du bruit de roulement externe (dB)	71
Classe de bruit de roulement externe	

# JANTES ET ROUES. <

Sous le capot, le Mokka est 100 % efficace.  
Ses jantes imposantes et son style affirmé sont 100 % SUV.



**Jante en alliage de 18", 5 branches.**  
7 J x 18", pneus 215/55 R 18, (RV6, de série sur Edition).



**Jante en alliage de 18", 5 branches, satinée.** 7 J x 18", pneus 215/55 R 18, (RV6, de série sur Cosmo et Cosmo Pack).

## ➤ SELLERIES ET DÉCORS INTÉRIEURS.

Lorsque vous êtes assis dans votre Mokka, votre position est plus haute que celle des conducteurs de véhicules compacts conventionnels. Et lorsque vous touchez ses sièges et ses surfaces intérieures, vous ne pouvez pas y résister. Le décor intérieur du Mokka a un style et une netteté incomparables, qui s'associent parfaitement à son design extérieur audacieux.

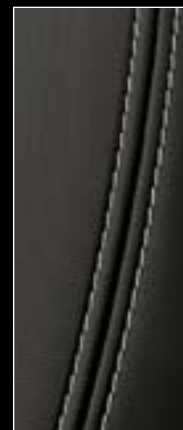
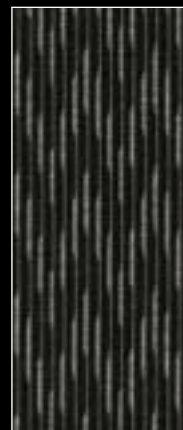


### EDITION : SELLERIE TISSU JET BLACK

Sellerie Line Drive, inserts de siège Jet Black.

Rebords de siège Atlantis, Jet Black.

Bandeaux de décor Liquid Platinum.





**EDITION : SELLERIE TISSU DARK ADRIATIC**

Sellerie Line Drive,  
inserts de siège  
Dark Adriatic.

Rebords de siège  
Atlantis, Dark  
Adriatic/Cocoa.

Bandeaux de  
décor Liquid  
Platinum.



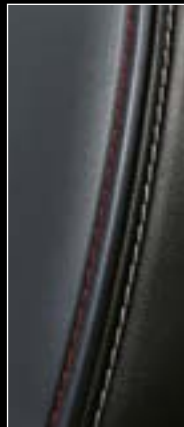
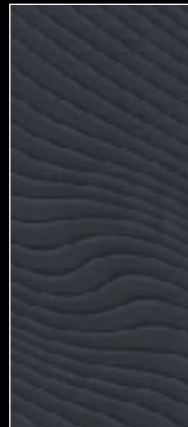


**COSMO : SELLERIE MORROCANA DARK GALVANIZED**

Sellerie Sand Castle, inserts de siège Dark Galvanized.

Rebords de siège Morrocana, Dark Galvanized/ Jet Black.

Bandeaux de décor Cool Tungsten Brush.

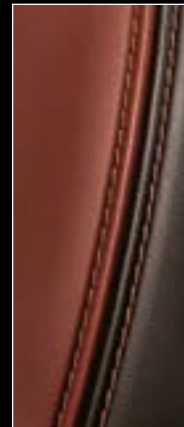


**COSMO : SELLERIE MORROCANA SADDLE UP/COCOA**

Sellerie Sand Castle, inserts de siège Saddle Up.

Rebords de siège Morrocana, Saddle Up/Cocoa.

Bandeaux de décor Bronze Sépia.



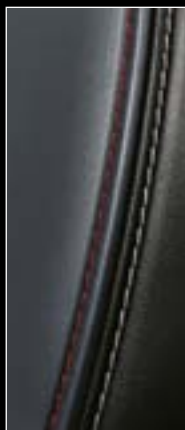


**COSMO PACK : SELLERIE CUIR DARK GALVANIZED<sup>1</sup>**

Sellerie cuir,  
inserts de siège  
Dark Galvanized.

Rebords de siège  
Dark Galvanized/  
Jet Black.

Bandeaux de décor  
Cool Tungsten  
Brush.

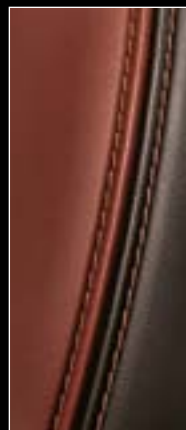


**COSMO PACK : SELLERIE CUIR SADDLE UP/COCOA<sup>1</sup>**

Sellerie cuir,  
inserts de siège  
Saddle Up.

Rebords de siège  
Saddle Up/Cocoa.

Bandeaux  
de décors  
Bronze Sépia.



<sup>1</sup>Sièges AGR. Zones de contact du siège en cuir.

# > COLORIS.

Le Mokka est disponible dans une large gamme de coloris qui sauront satisfaire vos moindres désirs. Quel que soit votre choix, les couleurs que nous proposons s'adapteront à toutes vos attentes.



Blanc Glacier



Bleu Roi

## COULEURS LAQUÉES

## COULEURS MÉTALLISÉES DEUX COUCHES<sup>1</sup>

Gris Minéral



Noir Carbone



Rouge Passion



Gris Acier Satiné



Gris Mystère



Espresso



## EFFET NACRÉ TROIS COUCHES<sup>1</sup>

Blanc Flocon



	EDITION		COSMO		COSMO PACK	
<b>Selleries</b>	Tissu Jet Black	Tissu Dark Adriatic	Morrocana Dark Galvanized	Morrocana Saddle Up/Cocoa	Cuir <sup>2</sup> Dark Galvanized	Cuir <sup>2</sup> Saddle Up/Cocoa
<b>Bandeaux de décor</b>						
Liquid Platinum	•	•	–	–	–	–
Cool Tungsten Brush	–	–	•	–	•	–
Bronze Sépia	–	–	–	•	–	•
<b>Couleurs laquées</b>						
Blanc Glacier	•	•	•	•	•	•
Bleu Roi	•	–	•	–	•	–
<b>Couleurs métallisées deux couches<sup>1</sup></b>						
Gris Minéral	•	•	•	•	•	•
Noir Carbone	•	•	•	•	•	•
Rouge Passion	•	•	•	–	•	–
Gris Acier Satiné	•	•	•	•	•	•
Gris Mystère	•	•	•	–	•	–
Espresso	•	•	•	•	•	•
<b>Couleur effet nacré trois couches<sup>1</sup></b>						
Blanc Flocon	•	•	•	•	•	•

• = disponible – = non disponible

<sup>1</sup>En option. <sup>2</sup>Sièges AGR. Zones de contact du siège en cuir.

# ➤ OPEL SERVICE.

Tous les véhicules Opel sont mis au point et construits pour vous servir au quotidien. Comme toute pièce d'ingénierie de précision, ils fonctionnent mieux lorsqu'ils sont entretenus par des professionnels.

Partout en Europe, plus de 6000 réparateurs agréés Opel sont prêts à tout instant à vous offrir un service professionnel et ponctuel. Conformément à vos attentes, ils répareront votre véhicule en respectant les normes les plus strictes. Ils vous expliqueront exactement ce qu'ils ont fait et pourquoi et vous donneront une vue d'ensemble claire et concise des différents coûts. Pour trouver le réparateur agréé le plus proche, consultez le site [www.opel.fr](http://www.opel.fr) ou appelez le Service Relations Client Opel au 0 821 980 006 du lundi au vendredi de 9h00 à 17h30.

**Opel Assistance.** Ce service est gratuit pour tous les nouveaux véhicules Opel pendant deux ans, à compter de la date de leur première immatriculation ou de leur livraison au client par le concessionnaire, la première des deux prévalant. Où que vous alliez, Opel Assistance vous accompagne, 24 h/24, dans plus de 40 pays européens et vous offre une assistance routière, un service de remorquage, de location de véhicule, de réservation d'hôtel, de billet de train ou d'avion et bien d'autres services encore (pour plus d'informations, voir les conditions du programme). Votre distributeur ou réparateur agréé se fera un plaisir de vous proposer une extension de ces services.

**myOpelService.fr** Dédié à l'entretien de votre véhicule, le site [www.myopelservice.fr](http://www.myopelservice.fr) vous permet de prendre un rendez-vous service, mais aussi de découvrir nos offres individuelles et promotions après-vente adaptées à votre Opel.





[www.opel.fr](http://www.opel.fr)

Certaines illustrations de cette brochure présentent des équipements qui peuvent ne pas être fournis avec le modèle de série. Les informations contenues dans cette brochure étaient exactes lors de sa publication. Nous nous réservons le droit de modifier sans préavis la conception et les équipements. Les couleurs imprimées peuvent différer des couleurs réelles. Les options présentées sont disponibles avec supplément. Les caractéristiques et équipements peuvent différer selon les pays. Vous pouvez trouver des informations sur le design, les centres pour les véhicules en fin de vie et leur recyclage sur Internet à l'adresse [www.opel.fr](http://www.opel.fr). Pour obtenir de plus amples informations concernant les équipements fournis sur nos véhicules, veuillez contacter votre distributeur Opel local.  
General Motors France – 1 avenue du Marais – BP10084 – 95101 Argenteuil cedex – SAS au capital de 12 939 625 euros – RCS Pontoise B 342439320  
Référence Publidispatch AAC10003535

ADAM OPEL AG, Rüsselsheim

Édition 12/2012



Certification PEFC

Cette brochure a été produite à partir de sources contrôlées et soumises à un procédé de gestion durable.

[www.pefc-france.org](http://www.pefc-france.org)

F/WY13