

# MEGANE ESTATE



CHANGEONS DE VIE  
CHANGEONS L'AUTOMOBILE



## LES GARANTIES

À compter de sa date de livraison, chaque véhicule Renault bénéficie d'une **Garantie Losange** de 2 ans kilométrage illimité comprenant la réparation et l'assistance gratuites. Contre les défauts de peinture et la corrosion, votre véhicule dispose de **garanties étendues** respectivement à 3 et 12 ans\*. Renault vous assure également des coûts d'utilisation et d'assurance réduits avec des modèles réparables à moindres frais et bénéficiant d'une excellente protection contre le vol et les effractions (excellents résultats aux tests « Danner » et « Thatcham »).

## LES FINANCEMENTS

Avec sa filiale financière **DIAC**, Renault propose une large gamme de financements. **Renault New Deal** est une formule qui vous permet de renouveler plus souvent votre véhicule (tous les 3 ans par exemple) afin de bénéficier en permanence des nouveautés automobiles. Il n'y a pas d'apport minimum obligatoire et vos loyers sont cependant allégés par rapport à un financement traditionnel. Enfin, la garantie de reprise de votre véhicule en fin de contrat par votre concessionnaire, à un prix convenu à l'avance, vous évite d'avoir à faire face aux soucis de revente au terme du financement.

## LES CONTRATS DE SERVICES

Pour répondre encore plus à vos attentes, Renault vous propose de prolonger la garantie d'origine de votre véhicule ainsi que les prestations d'assistance qui y sont associées en souscrivant un contrat Losange. **Ce contrat Losange** s'adapte à vos besoins en fonction de votre profil : Renault vous propose en effet 5 extensions de Garantie : 3 ans ou 60 000 km\*, 4 ans ou 60 000 km\*, 4 ans ou 80 000 km\*, 5 ans ou 75 000 km\* et 5 ans ou 100 000 km\* (\* premier des 2 termes atteint).

Le contrat Losange intègre une garantie pièces (mécaniques, électriques et électroniques) et main d'œuvre, une assistance 24h/24, 7j/7 ainsi qu'un véhicule de remplacement en cas de panne immobilisante de plus de 3 heures. Pour une sécurité maximum, choisissez le **Contrat d'entretien** qui vous libère jusqu'à 60 mois ou 120 000 km (premier des 2 termes atteint) de toutes les contraintes d'entretien et de réparation grâce à des prestations additionnelles adaptées à votre profil, telles que la prise en charge des frais d'entretien et d'usure normale.

## L'ASSISTANCE RENAULT

Pour un dépannage sur place ou le remorquage jusqu'à l'atelier le plus proche, le réseau **Renault Assistance** est à votre disposition 24h/24 et 7j/7.

## LES SERVICES DU RÉSEAU RENAULT

Les services **Renault Minute** (maintenance et entretien sans rendez-vous) et **Renault Minute Carrosserie** (travaux sur peinture, optiques, pare-brise, carrosserie...) assurent la meilleure qualité d'entretien, de réparation, et garantissent pendant un an les réparations effectuées ainsi que les **Pièces d'Origine Renault**.

**Renault Rent** vous permet de louer, pour une courte durée, un véhicule particulier ou utilitaire.

# QUI MIEUX QUE RENAULT PEUT ÊTRE AU SERVICE DE VOTRE RENAULT ?

## LE SERVICE RELATIONS CLIENTS

Renault met à votre disposition différents moyens pour vous écouter et vous informer :

- le téléphone : **008 008 Renault** (008 008 736 2858)  
du lundi au vendredi de 8 h à 19 h et le samedi de 8 h à 12 h 30,  
appel gratuit selon les conditions de votre opérateur,
- le site Internet : **www.renault.fr**,
- le courrier : **Renault, Service Relations Clients,**  
**92109 Boulogne-Billancourt Cedex.**

Les réponses à toutes vos questions sur le fonctionnement d'un véhicule Renault en un clic : **www.e-guide.renault.com**

\* Sauf gamme Nouveau Master : garantie anticorrosion 8 ans.





**DEPUIS 113 ANS,  
NOUS PARTAGEONS LA MÊME  
VISION : POUR ÊTRE BIEN DANS  
SON ÉPOQUE, L'AUTOMOBILE  
DOIT TOUJOURS ÊTRE UN  
PROGRÈS, UN ENGAGEMENT  
RESPONSABLE, UNE SOURCE  
D'ENTHOUSIASME  
ET DE MOBILITÉ DURABLE  
POUR TOUS.**



Chez Renault, nous sommes depuis toujours convaincus que l'automobile doit être adaptée au style de vie et aux attentes de chacun. Cela nous a conduit à inventer la « voiture à vivre ». Aujourd'hui, cette proximité avec l'époque se traduit par la recherche d'une mobilité durable et respectueuse de l'environnement, d'une sécurité et d'une qualité accessibles au plus grand nombre. Forts de cette conviction, nous avons créé Renault Tech, entité spécialisée dans la conception, la production et la commercialisation de véhicules destinés aux personnes à mobilité réduite. Nous voulons redonner du sens à l'automobile, pour qu'elle occupe une nouvelle place plus adaptée aux enjeux des sociétés et faire qu'elle soit toujours un progrès pour l'Homme. C'est dans cet esprit que nous développons aujourd'hui une gamme de véhicules électriques pour tous.

**CHANGEONS DE VIE. CHANGEONS L'AUTOMOBILE.**





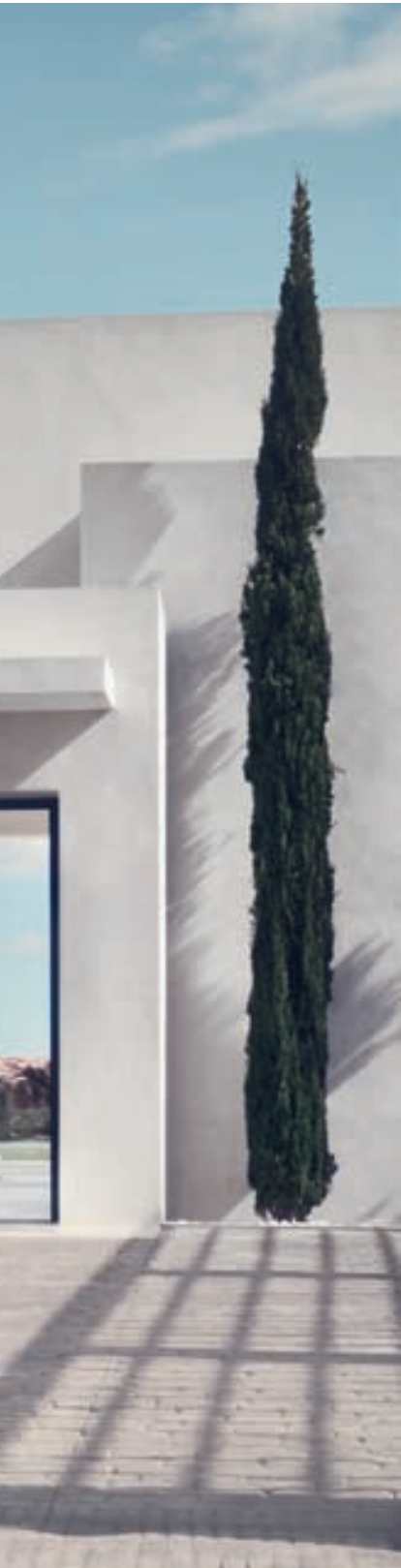
**EN ASSOCIANT LE MEILLEUR DU BREAK,  
DU DESIGN ET DE LA TECHNOLOGIE,  
MEGANE ESTATE CONJUGUE PARFAITEMENT  
ESPACE ET DYNAMISME.**





# DESIGN

L'AVENIR DU BREAK COMMENCE ICI.



Allure racée, design novateur. Fluides et propulsives, les lignes de Mégane Estate dégagent une énergie annonciatrice de performances dynamiques. Sa personnalité distinctive s'affiche dans les moindres détails, à l'image du dessin caractéristique des feux arrière.





RENAULT  
eco<sup>2</sup>

## PERFORMANCE

UN CONCENTRÉ D'ÉNERGIE.

Pour faire corps avec la route et offrir un comportement aussi réactif que sécurisant, Mégane Estate s'appuie sur un châssis parfaitement équilibré et une direction extrêmement précise. Ces qualités dynamiques sont exploitées par des moteurs essence ou dCi, performants et respectueux de l'environnement. 3 de ces moteurs affichent des émissions inférieures à 110g, dont le dCi 110 FAP accompagné de la très sobre boîte EDC. Les puissants moteurs TCe 180 et dCi 160 FAP garantissent quant à eux une expérience de conduite empreinte de sensations. Mégane Estate le prouve : conduire un break peut être synonyme de plaisir !



# INNOVATION

DES TECHNOLOGIES UTILES ET ACCESSIBLES.





**Pour une conduite en toute sérénité**, Mégane Estate propose la navigation mise au point avec TomTom®. Parfaitement intégrée à la planche de bord, Carminat TomTom Live se pilote facilement avec le joystick placé sur la console centrale. Elle vous fera profiter des dernières innovations : trafic en temps réel, radars, Google local search et météo...

**Innovante et utile**, Mégane Estate est dotée des technologies Renault simples d'utilisation et si pratiques au quotidien : système d'ouverture et de démarrage par carte mains-libres, frein de parking assisté, climatisation automatique bi-zone...

**Pureté du son**, Renault s'est associé à Bose® pour vous offrir une expérience acoustique unique. Profondeur des graves, clarté des timbres et finesse des aigus : le système audio Bose® Energy Efficient Series\*, utilise des composants plus compacts, plus légers et consommant moins d'énergie, pour un niveau de précision et de réalisme proche d'une expérience musicale « live ». Avec Mégane Estate, le progrès s'entend.

# HABITABILITÉ

DE LA PLACE POUR TOUS ET POUR TOUT.

Mégane Estate offre un niveau de confort optimal. Les sièges avant permettent une grande amplitude de réglages, pour offrir à chacun le confort adapté à sa morphologie. À l'arrière, les passagers profitent d'un espace accueillant avec beaucoup d'aisance pour leurs jambes. Avec un volume allant jusqu'à 1 600 dm<sup>3</sup>, le coffre de Mégane Estate se montre aussi spacieux qu'ingénieux (bac de rangement placé sous le plancher, système de compartimentage) et permet d'organiser au mieux l'espace de chargement. Son seuil particulièrement bas (56cm) et sans décrochage, facilite le chargement. Les objets les plus longs (2,55m) trouvent aussi leur place à bord, grâce au siège passager avant basculant à plat, « en tablette ».





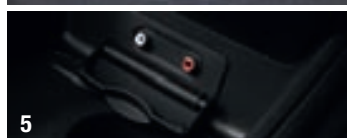


# GT & GT LINE

LE SPORT EN PLUS.

Vivre, chaque jour, l'émotion sportive... Si le design et le dynamisme sont inscrits dans l'ADN de Mégane Estate, son caractère se trouve encore renforcé avec les offres GT et GT Line. Mégane GT Line associe un châssis typé sport et des éléments de design extérieur et intérieur exclusifs : bouclier avant redessiné, diffuseur arrière Dark Metal, jantes alliage 17" teintées Dark Metal, masques de phares noir, sièges sport, pédalier en aluminium... En version GT, ce design unique s'accompagne d'un choix de motorisations hautes performances (TCe 180 ou dCi 160), de jantes 18" et d'un châssis spécifique développé par Renault Sport pour une expérience de conduite intense.





## 1. DISPOSITIF DE RETENUE PROGRAMMÉE

Il comprend un ensemble complet d'airbags composé d'airbags frontaux avant auto-adaptatifs, airbags rideaux et airbags latéraux avant thorax / bassin bi-chambre.

## 2. CONTRÔLE DYNAMIQUE DE TRAJECTOIRE (ESP)

Associé au système antipatinage ASR et à la fonction contrôle de sous-virage CSV il assure la stabilité du véhicule dans les conditions de route difficiles.

## 3. AIDE AU PARKING AVANT ET ARRIÈRE

Pour faciliter les manœuvres de stationnement, le système d'aide au parking vous avertit des obstacles situés à l'avant comme à l'arrière par une séquence de bips de plus en plus rapprochés suivant la distance.

## 4. SYSTÈME DE SURVEILLANCE DE LA PRESSION DES PNEUS

Ce système alerte immédiatement le conducteur en cas de crevaison ou de défaut de pression, pour prévenir tout risque de perte de contrôle.

## 5. CONNECTIVITÉ

Connexion Bluetooth pour le téléphone portable, bornier avec prises Jack ou bornier numérique «Plug & Music» pour le baladeur pilotable avec les commandes au volant, prises 12 volts aux places arrière... Mégane Estate a tout prévu !

## 6. CARTE MAINS LIBRES

Portez simplement la carte sur vous ! L'ouverture et le démarrage se font sans avoir à l'insérer dans le lecteur. Éloignez-vous du véhicule et les portes se condamnent automatiquement.

## 7. FREIN DE PARKING AUTOMATIQUE

Il se désactive automatiquement au départ et s'active à l'arrêt. Une simple touche permet également de commander le frein manuellement.

## 1. RANGEMENT EN CONSOLE CENTRALE

Pratique et facile d'accès pour les passagers avant.

## 2. RANGEMENT SOUS TAPIS DE COFFRE

À l'entrée du coffre, il suffit de soulever le rabat de compartimentage pour disposer de deux espaces de 1,8 dm<sup>3</sup>.

## 3. COMPARTIMENTAGE DU COFFRE

Grâce au compartimentage, le volume de chargement se divise intelligemment. Les objets sont idéalement maintenus et votre organisation parfaite. C'est ça un coffre astucieux !

## 4. MISE EN TABLETTE DU SIÈGE PASSAGER AVANT

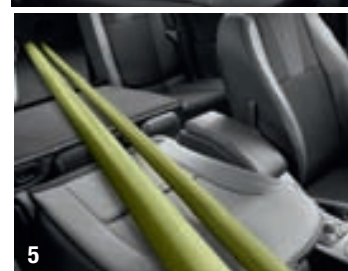
Permet, lorsque le véhicule est à l'arrêt, de déposer un dossier ou un ordinateur portable.

## 5. MISE EN CHARGEMENT LONG

La mise en tablette conjuguée des sièges arrière et du siège passager avant permet d'offrir une longueur de chargement de 2,55 m. Idéal pour les objets longs.

## 6. RANGEMENT POUR CACHE-BAGAGES

Maximisez l'espace disponible ! Grâce à ce rangement malin situé sous le plancher du coffre, le cache-bagages ne vous encombre plus. Accessible depuis la banquette arrière, il permet d'utiliser tout le volume du coffre.



# MODULARITÉ

## PACK MODULARITÉ MÉGANE ESTATE

Voyage entre amis, chargements volumineux... Mégane Estate se plie à toutes vos envies. Avec une banquette arrière rabattable par 1/3-2/3 et un siège passager avant basculant à plat «en tablette», Mégane Estate s'adapte à tous vos besoins et vous offre un volume de chargement généreux et modulable.



## AMBIANCES



### AUTHENTIQUE

Sobriété d'une sellerie carbone foncé (1) mais équipement complet avec la climatisation manuelle, les lève-vitres et rétroviseurs électriques, la RadioSat Classic CD MP3 et le régulateur-limiteur de vitesse.



### EXPRESSION

Confort et modernité.

Pour un confort sur-mesure, climatisation régulée bi-zone, allumage automatique des feux de croisement et des essuis-glaces, réglage lombaire du siège conducteur...

Très tendance, Expression se pare, à l'intérieur et à l'extérieur, d'éléments noir brillant et d'une sellerie avec patches blancs ou bleus selon la teinte de carrosserie.





#### **DYNAMIQUE**

Sportivité et technicité.

Ambiance carbone très foncé, jantes alliage 17", RadioSat «3D Sound By Arkamys», CD MP3, Bluetooth®, contrôle dynamique de trajectoire (ESP), Dynamique affiche son caractère !



1



#### **XV DE FRANCE**

Sellerie mixte marron glacé avec motifs centraux «burton/tweedy», appuis-tête, surtapis et ailes avant siglés «FFR», la XV de France joue la carte de la personnalité ! Le confort n'est pas oublié avec l'aide au parking avant & arrière, la navigation intégrée Carminat TomTom Live®, les rétroviseurs rabattables électriquement et les vitres arrière surteintées.



## AMBIANCES



### GT - GT LINE

Sensation et Sportivité.

Sièges Sport, éléments de décors carbone anodisé brillant, pédalier en aluminium, compteurs analogiques.

Faites le plein de sensations !

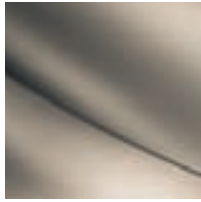
# ÉQUIPEMENTS

<p><b>Équipements Authentique</b>          ABS avec assistance au freinage d'urgence          6 airbags (frontaux, latéraux, rideaux)          Appuis-tête avant anti "coup du lapin"          Banquette arrière avec fonctionnalité 1/3 - 2/3          Climatisation manuelle et filtre d'habitacle          Condamnation automatique des ouvrants en roulant</p>	<p>Direction assistance variable électrique          Éclairage extérieur d'accompagnement          Lève-vitres avant &amp; arrière électriques à impulsion avec dispositif anti-pincement          Ordinateur de bord          Projecteurs antibrouillard          RadioSat Classic, CD MP3, prises RCA</p>	<p>Régulateur / limiteur de vitesse          Rétroviseurs extérieurs électriques et dégivrants          Siège conducteur réglable en hauteur          Système de fixation ISOFIX pour siège enfant aux places latérales arrière          Volant réglable en hauteur et profondeur</p>	<b>AUTHENTIQUE</b>	
<p><b>Équipements Expression = Authentique +</b>          Allumage automatique des feux de croisement          Banquette AR 1/3-2/3 avec mise en break facile, faux plancher, range-tendelet, accoudoir central arrière avec porte-gobelets          Climatisation régulée bi-zone et filtre d'habitacle</p>	<p>Compartimentage du coffre          Console centrale avec accoudoir          Essuie-vitre avant à détection de pluie et à cadencement automatique          Jantes Design 16"          Prise 12 volts aux places arrière</p>	<p>Réglage lombaire du siège conducteur          Siège passager mise en chargement long          Téléphonie mains libres Bluetooth®          Volant, pommeau de levier de vitesses cuir</p>		<b>EXPRESSION</b>
<p><b>Équipements Dynamique = Expression +</b>          Carte de démarrage Renault mains libres et condamnation à l'éloignement          Contrôle dynamique de trajectoire ESP avec fonction antipatinage ASR et contrôle de sous-virage CSV</p>	<p>Jantes alliage 17"          Poches aumonières au dos des sièges avant          RadioSat "3D Sound By Arkamys®" Bluetooth®, CD MP3, prises RCA          Siège passager réglable en hauteur</p>			<b>DYNAMIQUE</b>
<p><b>Équipements GT = Dynamique +</b>          Aide au parking arrière          Boucliers avant et arrière spécifiques</p>	<p>Châssis Renault Sport          Jantes alliage 18"          Pédalier aluminium</p>	<p>Rétroviseurs rabattables électriquement          Sièges Renault Sport          Volant à jante épaisse en cuir pleine fleur ajouré avec cale-pouces</p>		<b>GT</b>
<p><b>Équipements XV de France = Dynamique +</b>          Aide au parking avant/arrière          Carminat TomTom® Live</p>	<p>Jantes alliage 17"          Rétroviseurs rabattables électriquement          Surtapis avec logo "FFR" brodé</p>	<p>Vitres et lunette arrière surteintées</p>		<b>XV DE FRANCE</b>

# TEINTES



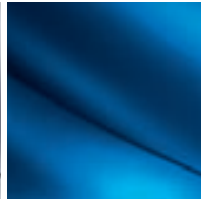
BLANC GLACIER (OV)



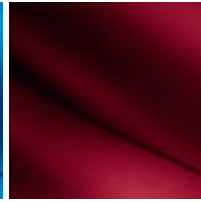
BEIGE CENDRÉ (TE)



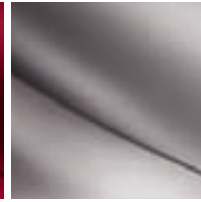
BLEU ÉCUME (TE)



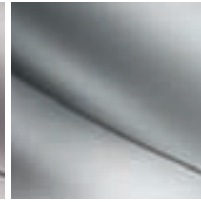
BLEU EXTRÊME (TE)



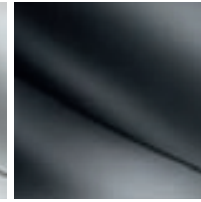
ROUGE DYNA (TE)



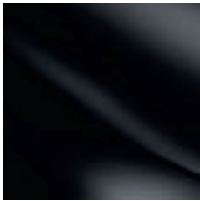
GRIS CASSIOPÉE (TE)



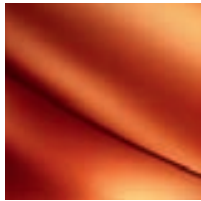
GRIS PLATINE (TE)



GRIS ÉCLIPSE (TE)



NOIR ÉTOILÉ (TE)



ORANGE CAYENNE (TE)



BLEU MALTE (TE)

OV = Opaque verni  
TE = Teinte à effet  
Peinture métallisée : TE

	Blanc Glacier	Beige Cendré	Marron Glacé	Bleu Écume	Bleu Extrême	Rouge Dyna	Gris Cassiopée	Gris Platine	Gris Éclipse	Noir Étoilé	Orange Cayenne	Bleu Malte
<b>Authentique</b>	●	○	○	○	-	○	○	○	○	○	-	-
<b>Expression</b>	●	-	-	-	○	-	○	○	○	○	-	-
<b>Dynamique</b>	●	○	○ (1)	○	-	○	○	○	○	○	○ (2)	○ (2)
<b>GT</b>	●	-	-	-	-	○	-	○	○	○	○	○
<b>XV de France</b>	●	○	○	-	-	-	○	-	-	○	-	-

● série ○ option - non disponible

(1) sauf avec Pack GT Line

(2) uniquement avec Pack GT Line

# ENJOLIVEURS & JANTES



ENJOLIVEUR  
SÉQUENCE 15"



JANTE 16"  
DESIGN SURROUND\*



JANTE SPORT 16"



JANTE SPIRALE 16"



JANTE SCHUSS 17"



JANTE SARI 17"

\*(Expression uniquement)

# JANTES GT - GT LINE



JANTE GT LINE  
CELSIUM 17"



JANTE GT  
JETOW 18"

# ACCESSOIRES



1

## 1. JANTES RENAULT

Jantes Asteria et Avanza disponibles en différentes tailles et différents coloris (visuel : jante Avanza 17" couleur chrome shadow).

## 2. ATTELAGE COL-DE-CYGNE

Un design élégant et un possible démontage de la rotule avec outils préservent l'esthétique de votre véhicule.



2

## 3. ATTELAGE RDSO

Préserve l'esthétique grâce à sa rotule démontable sans outil et en quelques secondes seulement.



3

## 4. TAPIS D'HABITACLE

Conçus sur mesure et 100 % compatibles avec les prédispositions d'origine. Caoutchouc ou textile, les tapis Renault s'intègrent harmonieusement à votre intérieur avec un haut niveau de qualité et de sécurité.



4

## 5. BARRES DE TOIT TRANSVERSALES

Elles s'utilisent en complément des barres longitudinales. Elles se fixent rapidement et peuvent porter jusqu'à 80 kg de charge.



5

## 6. REHAUSSEUR KID FIX

Conçu pour les enfants de 4 à 10 ans et à partir de 15kg. Grâce à sa forme, il offre un maintien optimum du buste et de la tête en cas d'endormissement.



6

## 7. RANGEMENT NOMADE

Il se positionne sur la place centrale arrière. On peut également s'en servir d'accouder et le transporter facilement comme un sac à main. Avec deux niveaux de rangement, il se fixe dans le véhicule à l'aide de la ceinture de sécurité. Ce produit est crash-testé par Renault.



7

## 8. TAPIS DE COFFRE RÉVERSIBLE

Avec une face textile et une face caoutchouc, ce tapis sur mesure préserve votre coffre des salissures occasionnées lors de vos activités de loisir.



8

## 9. FILET ENVELOPPE

Il permet un rangement supplémentaire dans le coffre et assure le maintien des petits objets grâce à 3 compartiments.



9

## 10. KIT SPORT

Équipée d'un spoiler avant, d'un enjoliveur de grille de calandre\*, de deux bavolets latéraux auxquels s'ajoutent les crosses arrière, votre Mégane Estate gagnera en sportivité.

\*sauf versions XV de France et versions Ethanol



11

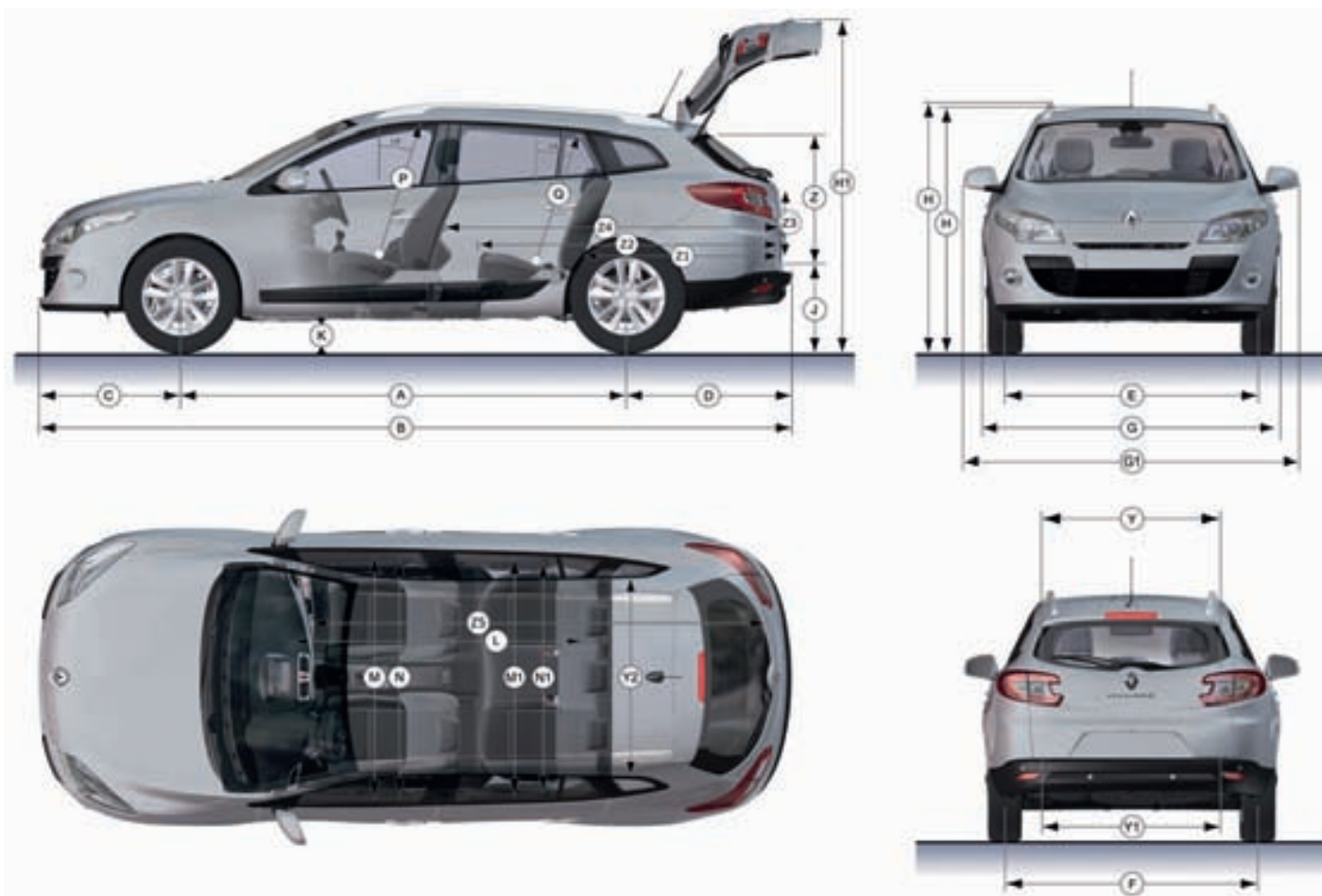
## 11. ENJOLIVEURS D'ANTIBROUILLARD

Gris clair satiné, ils donnent un look attractif à la face avant !



10

# SCHÉMAS DE DIMENSIONS



## Volume du coffre (dm<sup>3</sup> norme ISO)

Minimum	524 (dont 38 dm <sup>3</sup> sous le tapis)
Maximum	1 600

## Plan côté (mm)

A - Empattement	2 703
B - Longueur hors tout	4 559
C - Porte à faux avant	862
D - Porte à faux arrière	994
E - Voie avant	1 546
F - Voie arrière	1 547
G - Largeur hors tout / sur baguettes	1 804
G1 - Largeur avec rétroviseurs extérieurs dépliés	2 037
H - Hauteur à vide	1 507
H - Hauteur à vide avec barres de toit	1 534
H1 - Hauteur hayon ouvert	2 019
J - Hauteur seuil à vide	561
K - Garde au sol en charge	120
L - Longueur habitable	1 762
M - Largeur aux coudes avant	1 475
M1 - Largeur aux coudes arrière	1 436
N - Largeur aux bandeaux avant	1 418
N1 - Largeur aux bandeaux arrière	1 379

P - Hauteur avant sous pavillon à 14°	890
Q - Hauteur arrière sous pavillon à 14°	884
Y - Entrée supérieure de coffre	905
- Entrée maximum de coffre	1 070
Y1 - Entrée inférieure de coffre	1 043
Y2 - Largeur intérieure entre passages de roue	1 100
Z - Hauteur ouverture arrière	750
Z1 - Longueur de chargement derrière la banquette	994
Z2 - Longueur de chargement sièges arrière rabattus	1 670
Z3 - Hauteur sous tendelet cache-bagages	505
Z4 - Longueur de chargement sièges arrière mis en tablette	1 850
Z5 - Longueur de chargement maxi (banquette arrière et siège passager avant mis en tablette)	2 550

## MASSES (kg)

Masse à vide	1 275 à 1 449
Maxi autorisé (M.M.A.C.)	1 780 à 1 944
Total roulant (M.T.R.)	3 080 à 3 214
Maxi remorque freinée	1 300
Maxi remorque non freinée	675 à 750

# CARACTÉRISTIQUES TECHNIQUES

## MOTORISATIONS MÉGANE BERLINE

	RENAULT eco <sup>2</sup> 1.6 16V BioÉthanol*	TCe 130	TCe 180	RENAULT eco <sup>2</sup> dCi 90 FAP	RENAULT eco <sup>2</sup> dCi 110 FAP	RENAULT eco <sup>2</sup> EDC EFFICIENT DUAL CLUTCH dCi 110 FAP	RENAULT eco <sup>2</sup> dCi 130 FAP	dCi 150 FAP	dCi 160 FAP
Puissance administrative	7	7	11	5	5	6	7	9	9
Type de boîte de vitesses	BVM6	BVM6	BVM6	BVM5	BVM6	EDC	BVM6	BVA6	BVM6
<b>MOTEUR</b>									
Cylindrée (cm³)	1 598	1 397	1 998	1 461	1 461	1 461	1 870	1 995	1 995
Nombre de cylindres / de soupapes	4/16	4/16	4/16	4/8	4/8	4/8	4/8	4/16	4/16
Puissance maxi kW CEE (ch) au régime de (tr/min)	81 (110) à 6000	96 (130) à 5 500	132 (180) à 5 500	66 (90) à 4 000	81 (110) à 4 000	81 (110) à 4 000	96 (130) à 3 750	110 (150) à 3 750	118 (160) à 3 750
Couple maxi Nm CEE au régime de (tr/min)	151 à 4 250	190 à 2 250	300 à 2 250	200 à 1 750	240 à 1 750	240 à 1 750	300 à 1 750	360 à 2 000	380 à 2 000
Type d'injection	Multipoint					Directe Common Rail + Turbocompresseur			
Direction	Électrique à assistance variable de série								
Diamètre de braquage entre trottoirs (m)	10,95								
<b>PERFORMANCES</b>									
Vitesse maxi (km/h)	190	200	225	180	190	190	205	210	215
0-100 km/h (s)	10"5	9"6	7"8	12"5	10"5	11"7	9"5	9"2	8"5
1000 m DA (s)	31"90	30"80	28"5	34"50	31"90	33"2	30"5	30"2	29"5
<b>CONSUMMATIONS ET ÉMISSIONS SELON DIRECTIVES EUROPÉENNES 80/1268 DANS SON DERNIER AMENDEMENT</b>									
Capacité du réservoir (l)	60								
CO <sub>2</sub> (g/km)	158/154	145	178	104**	106	109	135	175	155
Conditions urbaines (l/100 km)	9,3/13,3	8,4	10,9	4,8**	4,9	5,1	6,2	8,7	7,5
Conditions extra-urbaines (l/100 km)	5,5/7,6	5,1	5,9	3,6**	3,5	3,7	4,5	5,5	5
Conditions mixtes (l/100 km)	6,9/9,7	6,3	7,7	4**	4,1	4,2	5,1	6,6	5,9
<b>ROUES ET PNEUMATIQUES</b>									
Dimensions pneumatiques (selon versions)	195/65 R15 ou 205/55 R16	205/55 R16 ou 205/50 R17	225/40 R18	195/65 R15 ou 205/55 R16	195/65 R15 ou 205/55 R16 ou 205/50 R17	205/55 R16 ou 205/50 R17	205/50 R17	205/50 R17	225/40 R18

\* les valeurs indiquées sont celles homologuées respectivement en essence et en bioéthanol

\*\*en cours d'homologation






### BOITE DE VITESSES EDC

La technologie à double embrayage et double volant amortisseur garantit des changements de vitesses tout en souplesse. D'une grande fluidité, la boîte EDC offre 6 rapports, commandés en automatique ou par impulsion. Ses consommations et son taux de CO<sub>2</sub>, au même niveau que la boîte mécanique lui permettent de recevoir le label eco<sup>2</sup> !

**EDC**  
EFFICIENT DUAL CLUTCH



Mégane Estate **eco<sup>2</sup>** répond aux 3 critères suivants :

-  des véhicules produits dans une usine certifiée ISO 14001 minimisant l'impact sur l'environnement,
-  des véhicules avec des émissions de CO<sub>2</sub> inférieures à 140 g/km ou fonctionnant avec des biocarburants,
-  des véhicules intégrant plus de 5% de plastiques issus du recyclage et bénéficiant en fin de vie d'un recyclage à plus de 85%.

Avec Renault **eco<sup>2</sup>**, la marque s'engage sur tout le cycle de vie du véhicule.

# ÉQUIPEMENTS ET OPTIONS

	AUTHENTIQUE	EXPRESSION	DYNAMIQUE	GT	XV DE FRANCE
<b>SÉCURITÉ ACTIVE ET PASSIVE</b>					
ABS et assistance au freinage d'urgence	●	●	●	●	●
Airbags frontaux conducteur et passager auto-adaptatifs (passager déconnectable)	●	●	●	●	●
Airbags latéraux thorax/bassin avant	●	●	●	●	●
Airbags rideaux avant et arrière	●	●	●	●	●
Allumage automatique des feux de détresse en cas de freinage d'urgence	●	●	●	●	●
Appuis-tête avant anti «coup de lapin» réglables en hauteur	●	●	●	●	●
3 appuis-tête arrière	●	●	●	●	●
Ceintures de sécurité avant 3 points avec prétensionneurs et limiteurs d'effort	●	●	●	●	●
Ceintures de sécurité arrière 3 points avec limiteurs d'effort	●	●	●	●	●
Condamnation automatique des ouvrants en roulant	●	●	●	●	●
Condamnation enfant électrique sur porte avant conducteur	●	●	●	●	●
Contrôle dynamique de trajectoire (ESP) avec fonction antipatinage ASR (déconnectable) et contrôle de sous-virage (CSV) (1)	○	○	●	●	●
Emplacements pour crochets d'arrimage des bagages dans coffre	●	●	●	●	●
Pack Easy : frein de parking automatique et système de surveillance de la pression des pneus	-	-	○	-	○
Régulateur-limiteur de vitesse	●	●	●	●	●
Système de fixation Isofix aux places latérales arrière	●	●	●	●	●
Témoins lumineux et sonore d'oubli des ceintures avant et arrière	●	●	●	●	●
<b>CONDUITE</b>					
Aide au parking arrière	-	-	-	●	●
Châssis Renault Sport	-	-	-	●	-
Direction à assistance variable électrique	●	●	●	●	●
Ordinateur de bord	●	●	●	●	●
Pack City : aide au parking avant/arrière et rétroviseurs extérieurs rabattables électriquement	-	○	○	-	●
Rétroviseurs extérieurs rabattables électriquement	-	-	-	-	●
Volant réglable en hauteur et en profondeur	●	●	●	●	●
<b>VISIBILITÉ - ÉCLAIRAGE</b>					
Allumage automatique des feux de croisement	-	●	●	●	●
Éclairage extérieur d'accompagnement	●	●	●	●	●
Éclaireurs de pieds et sol avant/arrière	-	-	●	●	●
Essuie-vitre à 2 vitesses et à cadencement variable	●	●	-	-	-
Essuie-vitre à cadencement automatique avec capteur de pluie	-	○	○	○	●
Essuie-vitre arrière	●	●	●	●	●
Pack Xenon : projecteurs bi-Xenon + lave-phares + feux additionnels directionnels	-	-	○	○	○
Pare-soleil conducteur et passager avec miroirs de courtoisie	●	●	●	●	●
Projecteurs antibrouillard	●	●	●	●	●
Rétroviseurs extérieurs électriques et dégivrants (asphérique côté conducteur)	●	●	●	●	●
Spots de lecture conducteur et passager	-	●	●	●	●
<b>CONFORT</b>					
Carte Renault à télécommande avec condamnation centralisée des ouvrants	●	●	-	-	-
Carte Renault mains-libres (accès, démarrage, condamnation à l'éloignement)	-	○	●	●	●
Kit fumeur : cendrier nomade + allume cigare (prise 12 volts)	●	●	●	●	●
Lève-vitres avant et arrière électriques, à impulsion avec dispositif anti-pincement	●	●	●	●	●
Pack Premium : toit ouvrant panoramique + vitres arrière et lunette arrière surteintées	-	○	○	○	-
Toit ouvrant panoramique	-	-	-	-	○
<b>CHAUFFAGE - CLIMATISATION</b>					
Climatisation manuelle	●	-	-	-	-
Climatisation automatique régulée bi-zone	-	●	●	●	●
Conduits d'air, chauffage aux places arrière	●	●	●	●	●
Filtre combiné odeurs - particules	●	●	●	●	●
Recyclage d'air	●	●	●	●	●
<b>SIÈGES - RANGEMENTS</b>					
Banquette arrière rabattable 1/3 - 2/3	●	●	●	●	●
Console centrale avant avec accoudoir (2)	-	●	●	●	●
Pack cuir : sièges cuir* carbone foncé + sièges avant chauffants (et réglages électriques côté conducteur) + accoudoir de banquette arrière	-	-	○	-	-
Pack GT Line : sièges Renault Sport, châssis sport, aide au parking arrière, rétroviseurs rabattables électriquement, boucliers avant et arrière spécifiques	-	-	○	-	-
Poches aumônières au dos sièges avant	-	-	●	●	●
Réglage lombaire du siège conducteur	-	●	●	●	●
Siège conducteur réglable en hauteur	●	●	●	●	●
Siège passager réglable en hauteur	-	-	●	●	●
Siège passager avec mise en chargement long (3)	-	●	●	-	●
Trappes de rangement sous pieds avant	●	●	●	●	●

	AUTHENTIQUE	EXPRESSION	DYNAMIQUE	GT	XV DE FRANCE
<b>COMMUNICATION</b>					
Carminat TomTom® Live (2)	○	○	○	○	●
Connexion «Plug & Music» (Jack/USB)	○	○	○	○	○
Prise 12 volts à l'arrière	-	●	●	●	●
RadioSat Classic, CD MP3, bornier audio intégré en planche de bord	●	-	-	-	-
RadioSat Classic, Bluetooth®, CD MP3, bornier audio intégré en planche de bord	-	●	-	-	-
RadioSat «3D Sound By Arkamys®» Bluetooth®, CD MP3, bornier audio intégré en planche de bord	-	-	●	●	●
RadioSat «Bose® Sound System», CD MP3, Bluetooth®, Plug & Music	-	-	○	○	○
<b>PRESENTATION INTÉRIEURE</b>					
Sellerie «Papeete» carbone très foncé	●	-	-	-	-
Sellerie «Papeete» carbone foncé et patch blanc (ou blanc/ bleu avec teinte Bleu Extrême)	-	●	-	-	-
Sellerie «Ted» carbone très foncé avec surpiqûres	-	-	●	-	-
Sellerie «GT» avec appuis-tête avant siglés GT (ou GT Line avec le Pack GT Line)	-	-	○	●	-
Sellerie «Burton/Tweedy» brun foncé	-	-	-	-	●
Surtapis avant et arrière	-	-	-	-	●
Volant cuir pleine fleur ajouré avec cale-pouces (uniquement avec Pack GT Line sur Dynamique)	-	-	○	●	-
<b>PRESENTATION EXTÉRIEURE</b>					
Barre de toit longitudinales chrome satiné	○	○	●	●	●
Boucliers ton caisse	●	●	●	●	●
Peinture métallisée	○	○	○	○	○
Poignées de portes noires	●	-	-	-	-
Poignées de portes ton carrosserie	-	●	-	-	●
Poignées de portes chromées	-	-	●	-	-
Poignées de portes Dark Métal	-	-	-	●	-
Rétroviseurs ton carrosserie	●	-	●	-	●
Rétroviseurs noir brillant	-	●	-	-	-
Rétroviseurs Dark Metal	-	-	-	●	-
Vitres et lunette arrière surteintées	-	-	-	-	●
<b>ROUES</b>					
Enjoliveurs de roues 15" Séquence	●	○	-	-	-
Jantes design 16" Surround	-	●	-	-	-
Jantes alliage 16" Spirale (4)	-	○	-	-	○
Jantes alliage 16" Sport	-	-	○	-	-
Jantes alliage 17" Sari	-	-	-	-	●
Jantes alliage 17" Schuss	-	-	●	-	-
Jantes alliage 17" Celsius (uniquement avec le Pack GT Line)	-	-	○	-	-
Jantes alliage 18" Jetow	-	-	-	●	-
Kit de regonflage + aménagement coffre	●	●	●	●	●
Roue de secours normale	○	○	○	○	○

● = Série ○ = Option - = Non disponible

\* Seules les zones portantes des sièges (assise, dossier, appui-tête, renforts latéraux) sont revêtus des garnissages mentionnés

(1) De série avec la boîte de vitesses EDC

(2) Sur Authentique, l'option Carminat TomTom® Live inclut la console centrale avec accoudoir

(3) Non disponible avec l'option Pack GT Line

(4) Sur XV de France, motorisation dCi 150 FAP BVA uniquement en jantes 17" Sari

# MEGANE ESTATE



(tout l'univers Renault sur [www.renault.tv](http://www.renault.tv))

Tout a été fait pour que le contenu de la présente publication soit exact et à jour à la date de l'impression. Ce document a été réalisé à partir de préséries ou de prototypes. Dans le cadre de sa politique d'amélioration continue des produits, Renault se réserve le droit, à tout moment, d'apporter des modifications aux spécifications et aux véhicules et accessoires décrits et représentés. Ces modifications sont notifiées aux concessionnaires Renault dans les meilleurs délais. Selon les pays de commercialisation, les versions peuvent différer, certains équipements peuvent ne pas être disponibles (en série, en option ou en accessoire). Veuillez consulter votre concessionnaire local pour recevoir les informations les plus récentes. En raison des limites des techniques d'impression, les couleurs reproduites dans le présent document peuvent légèrement différer des couleurs réelles de la peinture ou des matières de garniture intérieure. Tous droits réservés. La reproduction sous quelque forme ou par quelque moyen que ce soit de tout ou partie de la présente publication est interdite sans l'autorisation écrite préalable de Renault.