

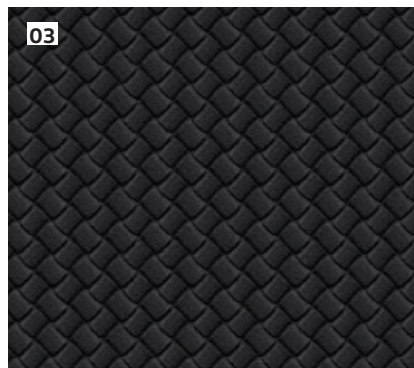


Véhicules
Utilitaires

Le nouveau Transporter Rockton



Paré pour sillonner la route.



Le Transporter Rockton est un utilitaire particulièrement robuste, d'un poids total autorisé en charge (PTAC) de 3,2 t et propulsé par un moteur 2,0 TDI développant 150 ch¹⁾ ou 204 ch²⁾. Les deux versions sont couplées à la transmission intégrale 4MOTION et à une boîte manuelle ou DSG 7 rapports. Tous les moteurs de la gamme Transporter Rockton répondent à la norme Euro 6 anti-pollution. Par ailleurs, le Rockton dispose d'une garde au sol rehaussée de 43 mm et d'une filtration moteur pour une utilisation dans les environnements à forte concentration de poussière et de sable. Le blocage mécanique de différentiel, de série sur l'essieu arrière, le nouveau coupleur de dernière génération, la suspension SEIKEL et l'ABS tout-terrain assurent une meilleure motricité sur les routes non goudronnées et les terrains difficiles. À noter également : la protection de soubassement en aluminium pour la boîte de vitesse et le moteur.

1) Transporter moteur 2,0-l-TDI 150 ch. Consommation moyenne de carburant pour diesel (en l/100 km) : cycle urbain de 7,8 à 6,9, cycle extra-urbain 5,8, cycle mixte de 6,5 à 6,2. Emissions de CO₂ (en g/km) : mixte de 169 à 161. 2) Transporter moteur 2,0-l-TDI 204 ch. Consommation moyenne de carburant pour diesel (en l/100 km) : cycle urbain de 7,7 à 7,3, cycle extra-urbain de 6,0 à 5,9, cycle mixte de 6,6 à 6,4. Emissions de CO₂ (en g/km) : mixte de 173 à 167. 3) Première page non-contractuelle : le Transporter Rockton n'est pas proposé avec hayon vitré, mais avec portes battantes tôlées.

Équipements du nouveau Transporter Rockton.

- 01 Transmission intégrale 4MOTION avec boîte de vitesses à double embrayage DSG
- 02 Radio « Composition Audio »
- 03 Sellerie en simili cuir « Mesh »
- 04 Configuration des sièges : 3 places assises

Extérieur

- Protection moteur et boîte en aluminium
- Pneus toutes saisons
- Portes battantes tôlées³⁾

Intérieur

- Siège conducteur avec réglage en hauteur, accoudoirs et soutien lombaire
- Banquette passager 2 places

Fonctions

- Blocage mécanique de différentiel arrière
- ABS tout-terrain
- Filtration moteur pour utilisation en zone poussiéreuse
- Régulateur de vitesse
- Détecteur de fatigue (avec ordinateur de bord Plus)
- Verrouillage centralisé avec commande intérieure de déverrouillage (sans SAFELOCK)
- 1 clé radiocommandée et 1 clé rigide
- Pack Électrique I (lève-vitres électriques, rétroviseurs extérieurs réglables et dégivrants électriquement)
- Radio « Composition Audio »
- Connexion Bluetooth

Sécurité

- Roue de secours

Le nouveau Transporter Rockton est basé sur le Transporter Van. Vous retrouverez les autres équipements de série du Transporter Van à la page 27 du catalogue Transporter.